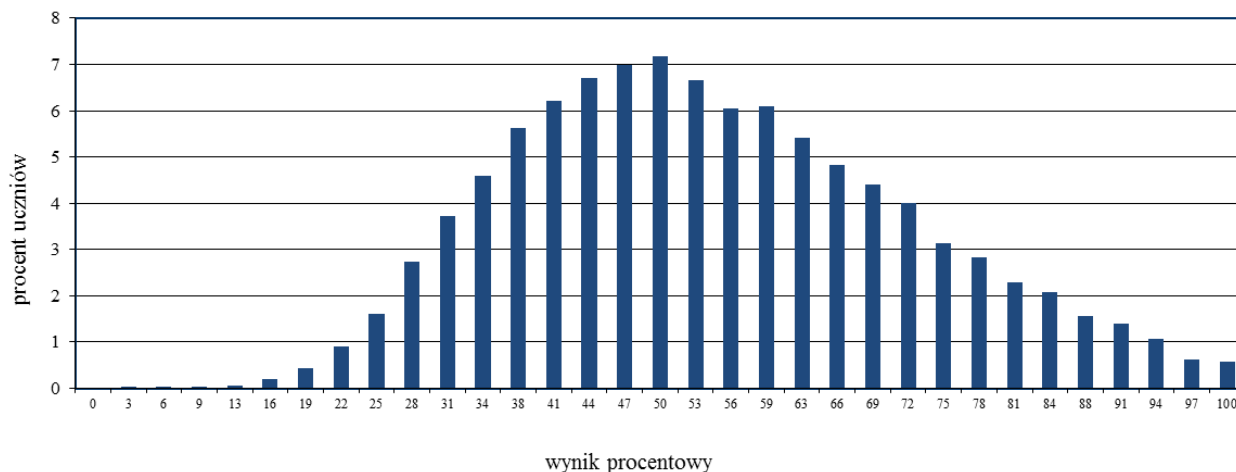


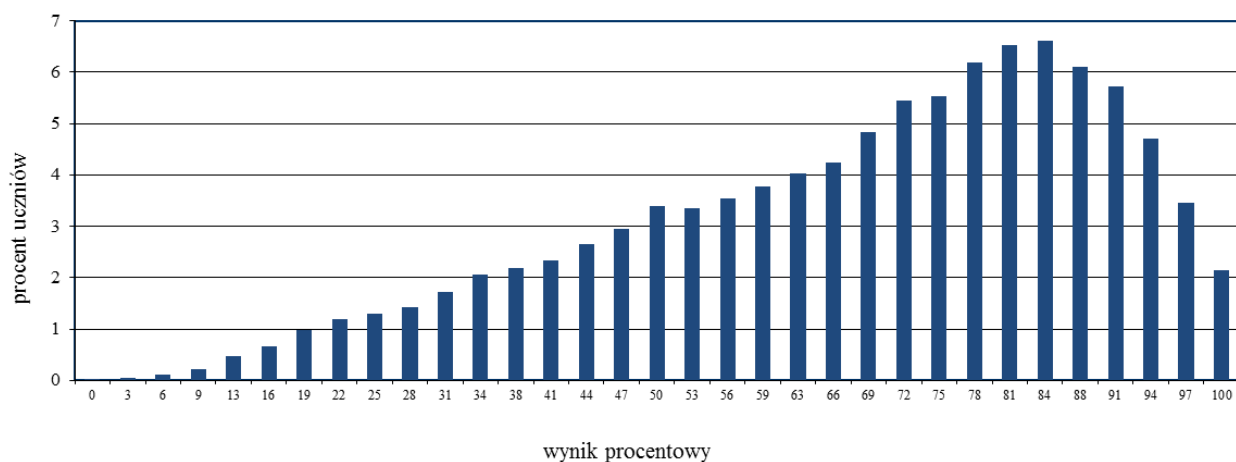
Rozkłady wyników i parametry statystyczne rozkładu wyników egzaminu gimnazjalnego przeprowadzonego w kwietniu w 2016 roku województwo kujawsko-pomorskie

Na wykresach A-J zostały przedstawione rozkłady wyników uczniów bez dysfunkcji oraz uczniów ze specyficznymi trudnościami w uczeniu się.

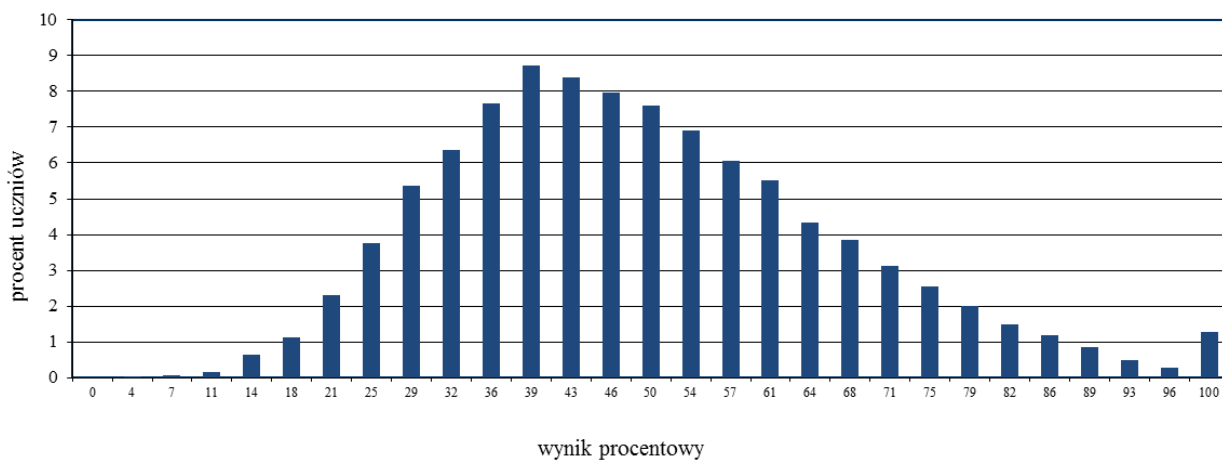
Wykres A. Rozkład wyników uczniów – część humanistyczna z zakresu historii i wiedzy o społeczeństwie



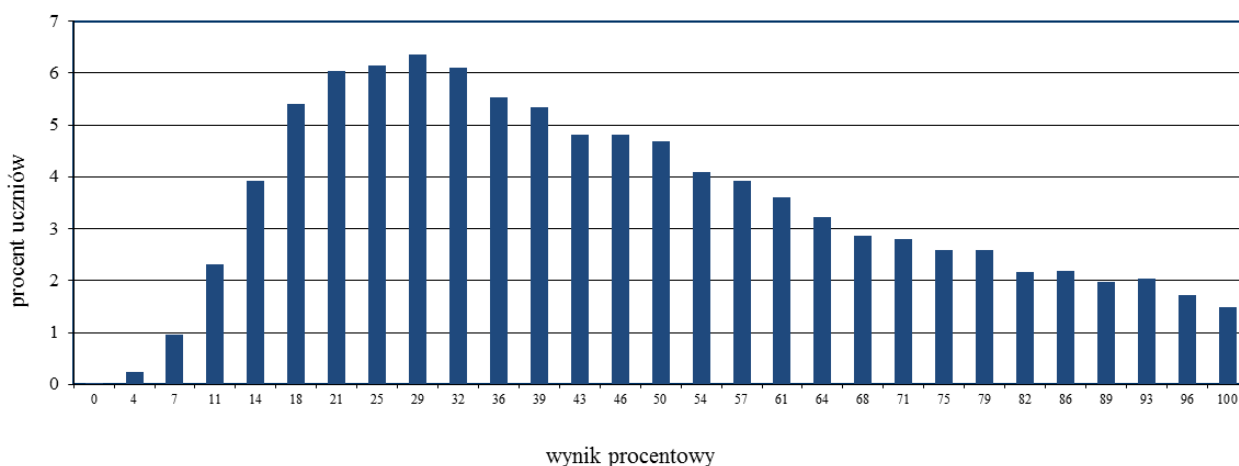
Wykres B. Rozkład wyników uczniów – część humanistyczna z zakresu języka polskiego



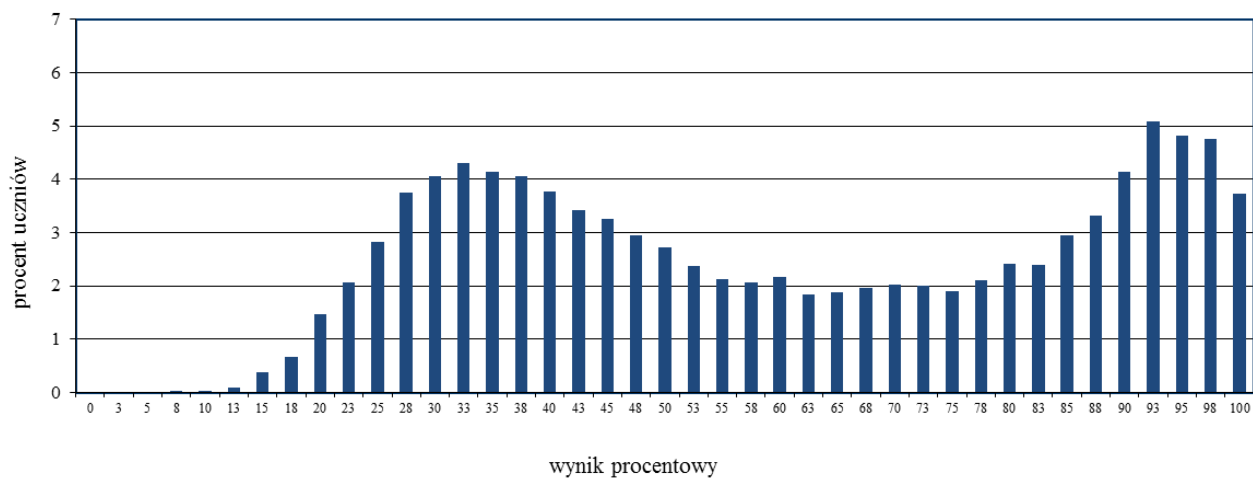
Wykres C. Rozkład wyników uczniów – część matematyczno-przyrodnicza z zakresu przedmiotów przyrodniczych



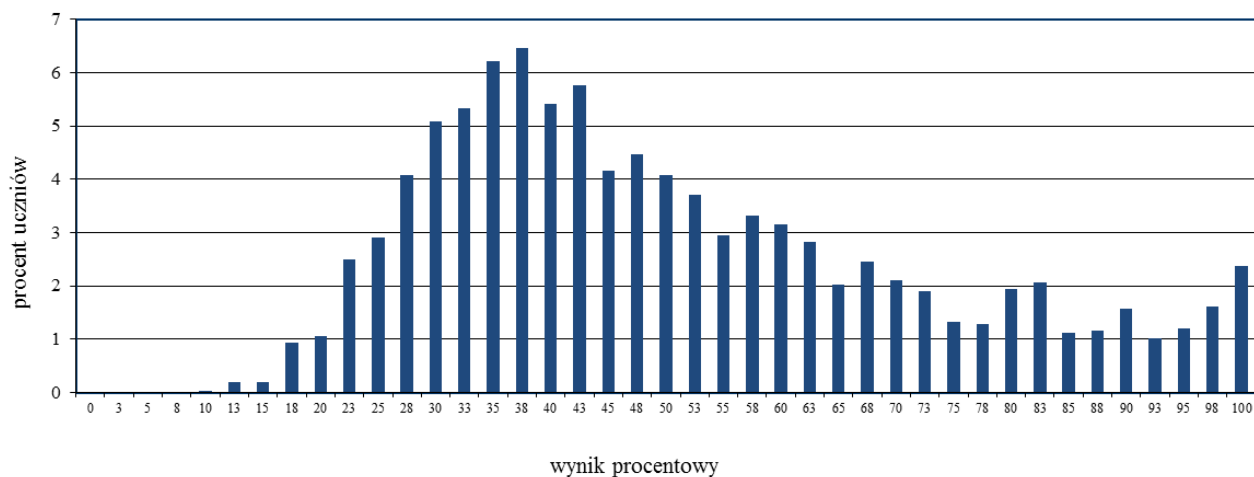
Wykres D. Rozkład wyników uczniów – część matematyczno-przyrodnicza z zakresu matematyki



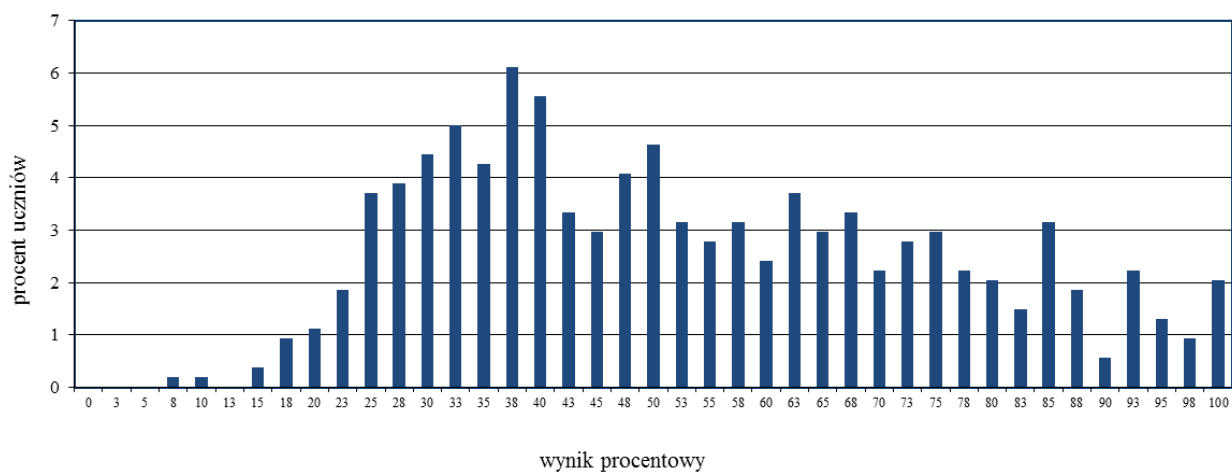
Wykres E. Rozkład wyników uczniów – język angielski poziom podstawowy



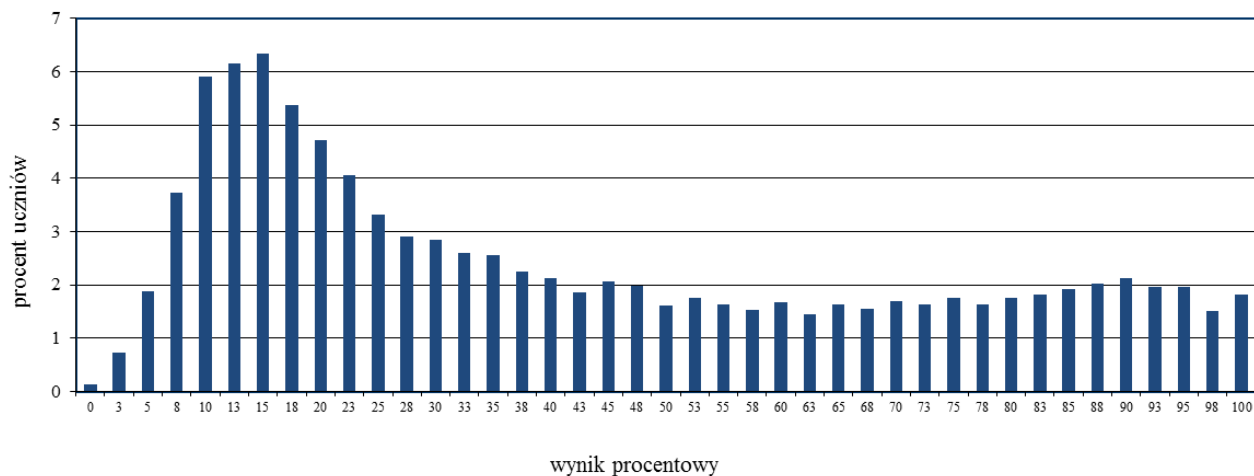
Wykres F. Rozkład wyników uczniów – język niemiecki poziom podstawowy



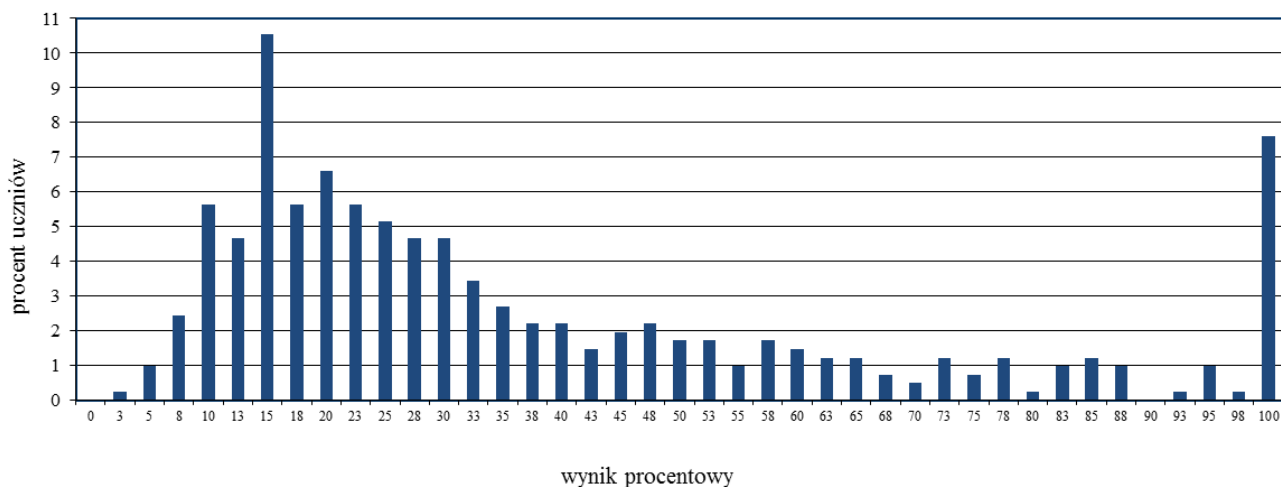
Wykres G. Rozkład wyników uczniów – język rosyjski poziom podstawowy



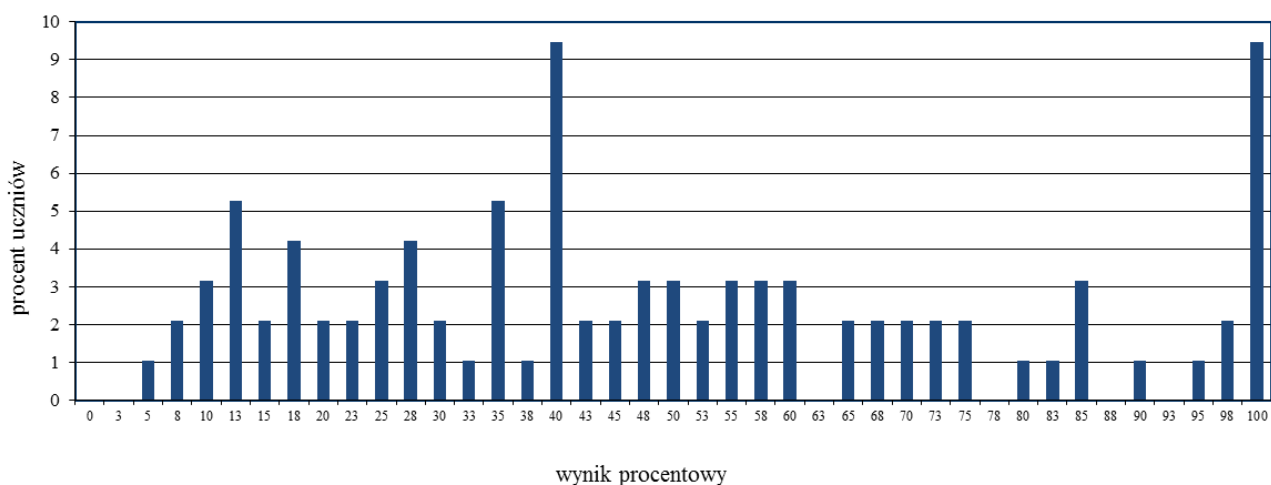
Wykres H. Rozkład wyników uczniów – język angielski poziom rozszerzony



Wykres I. Rozkład wyników uczniów – język niemiecki poziom rozszerzony



Wykres J. Rozkład wyników uczniów – język rosyjski poziom rozszerzony



**Parametry statystyczne rozkładu wyników egzaminu gimnazjalnego w 2016 roku
województwo kujawsko-pomorskie**

	Liczba uczniów	Średnia (%)	Minimum (%)	Maksimum (%)	Mediana (%)	Dominanta (%)	Odchylenie standardowe (%)
Część humanistyczna z zakresu historii i wiedzy o społeczeństwie	18 908	55	3	100	53	50	17
Część humanistyczna z zakresu języka polskiego	18 906	68	0	100	72	84	21
Część matematyczno-przyrodnicza z zakresu przedmiotów przyrodniczych	18 891	49	4	100	46	39	18
Część matematyczno-przyrodnicza z zakresu matematyki	18 905	46	0	100	43	29	24
Język angielski – poziom podstawowy	15 827	61	8	100	58	93	26
Język niemiecki – poziom podstawowy	2 478	51	10	100	45	38	21
Język rosyjski – poziom podstawowy	539	53	8	100	50	38	22
Język francuski – poziom podstawowy	56	84	25	100	100	100	26
Język hiszpański – poziom podstawowy	11	70	35	95	75	95	20
Język angielski – poziom rozszerzony	15 395	42	0	100	33	15	29
Język niemiecki – poziom rozszerzony	408	38	3	100	28	15	28
Język rosyjski – poziom rozszerzony	95	49	5	100	43	40	28
Język francuski – poziom rozszerzony	38	97	15	100	100	100	14
Język hiszpański – poziom rozszerzony	1	–	–	–	–	–	–

Uwaga!

Średnich wyników egzaminu gimnazjalnego w 2016 r. **nie powinno się** porównywać ze średnimi wynikami egzaminu gimnazjalnego w latach poprzednich.