

	O
	K
	E
✓	Gdańsk

# OKRĘGOWA KOMISJA EGZAMINACYJNA W GDAŃSKU

---

## **Sprawdziany i egzaminy gimnazjalne przeprowadzone w latach 2004-2008 w województwie kujawsko-pomorskim**

**Podstawowe dane statystyczne**

Gdańsk, październik 2008 roku

***Szanowni Państwo!***

Przedstawiamy zestawienia podstawowych parametrów statystycznych populacji zdających oraz wyników sprawdzianów w szóstych klasach szkół podstawowych i egzaminów gimnazjalnych w trzecich klasach gimnazjów przeprowadzonych w latach 2004-2008 na terenie województwa kujawsko-pomorskiego. Jeśli nie wskazano populacji, dane dotyczą populacji zdających w tym województwie. Parametry statystyczne wyników podano dla zdających, którzy rozwiązywali zadania z zestawów standardowych.

**Okręgowa Komisja Egzaminacyjna w Gdańsku**  
**ul. Na Stoku 49**  
**80-874 Gdańsk**  
**tel. (58) 320 55 90, fax (58) 320 55 91, e-mail: komisja@oke.gda.pl**  
**www.oke.gda.pl**

## Sprawdziany

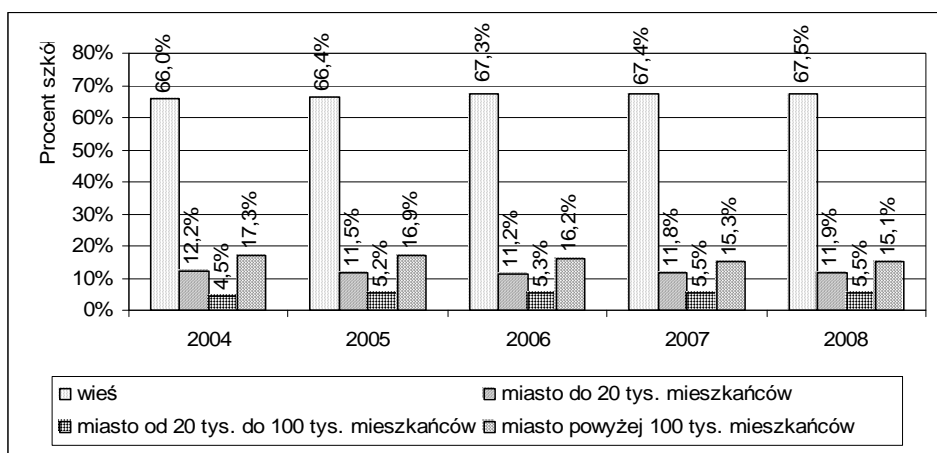
### 1. Populacja zdających

#### 1.1. Szkoły

##### 1.1.1. Liczba szkół, w których odbyły się sprawdziany

Liczba szkół <sup>1</sup>									
w woj. kujawsko-pomorskim					w kraju				
2004	2005	2006	2007	2008	2004	2005	2006	2007	2008
730	712	697	694	691	13 818	13 348	13 222	13 191	13 104
701	684	667	652	663	13 352	12 872	12 777	12 744	12 643

##### 1.1.2. Procent szkół, w których odbyły się sprawdziany z uwzględnieniem lokalizacji szkół

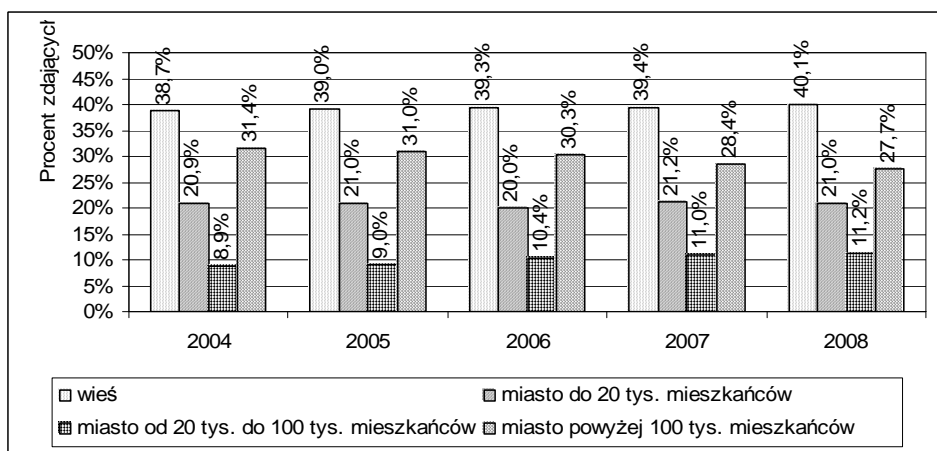


### 1.2. Zdający

#### 1.2.1. Liczba zdających

Liczba zdających <sup>2</sup>									
w woj. kujawsko-pomorskim					w kraju				
2004	2005	2006	2007	2008	2004	2005	2006	2007	2008
29 747	27 982	27 232	25 909	24 056	527 245	495 194	473 925	452 365	422 122
28 987	27 264	26 508	25 225	23 394	517 081	485 337	464 807	443 963	414 085

##### 1.2.2. Procent zdających z uwzględnieniem lokalizacji szkół



<sup>1</sup> Kursywą zapisano liczbę szkół, w których zdający rozwiązywali zadania z zestawów standardowych

<sup>2</sup> Kursywą zapisano liczbę zdających, którzy rozwiązywali zadania z zestawów standardowych

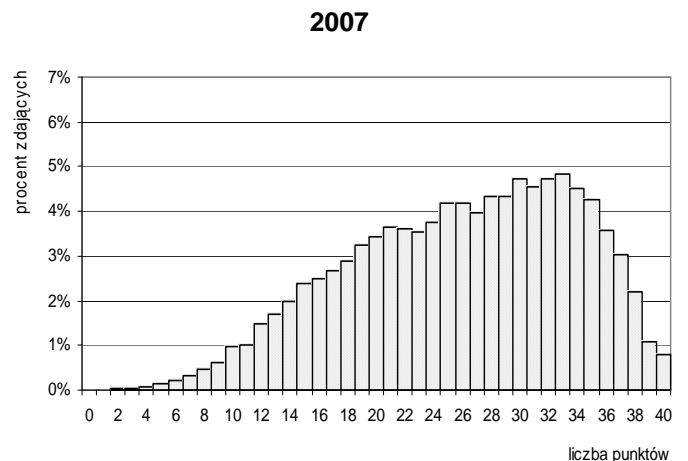
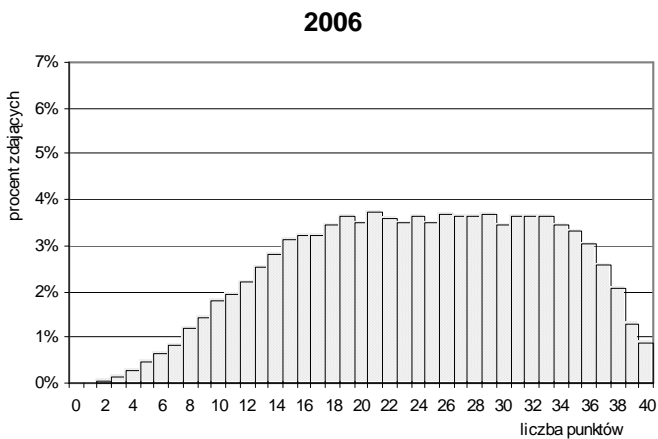
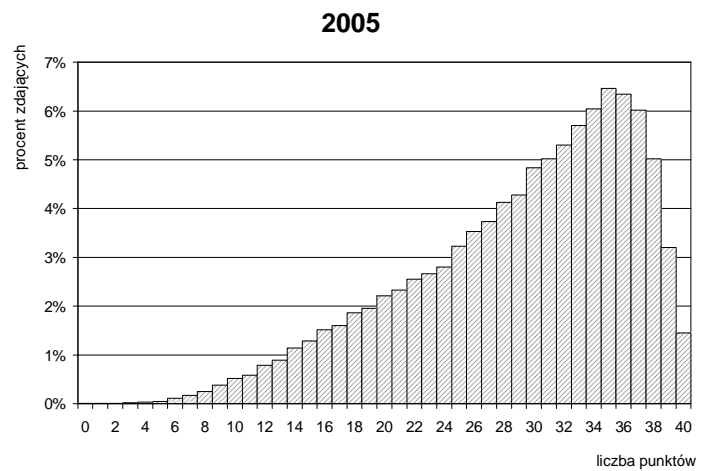
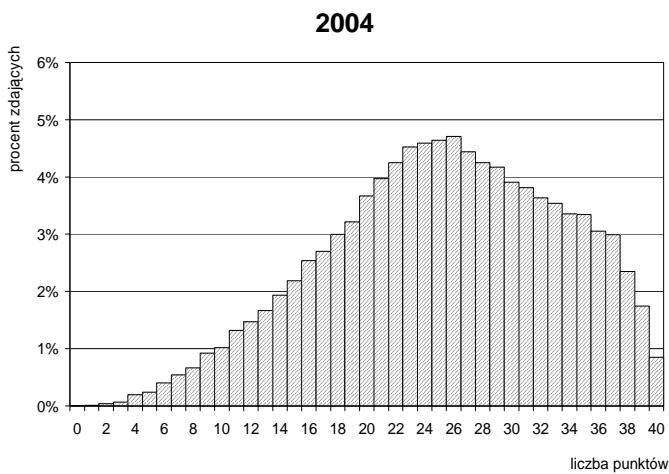
## 2. Wyniki sprawdzianów

### 2.1. Wyniki zdających

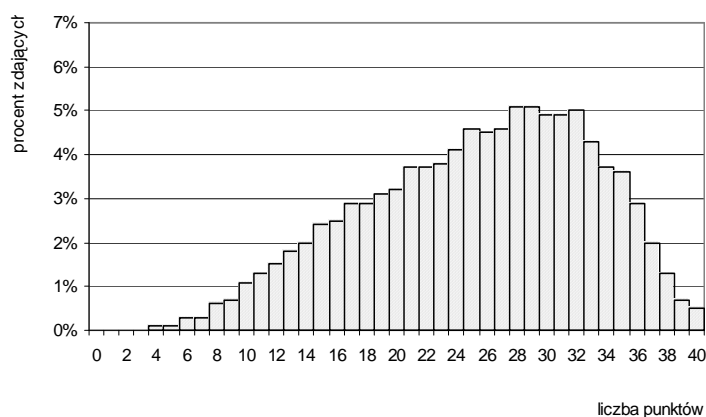
#### 2.1.1. Wartości parametrów statystycznych wyników

Parametr statystyczny	Wartość parametru									
	w woj. kujawsko-pomorskim					w kraju				
	2004	2005	2006	2007	2008	2004	2005	2006	2007	2008
Liczebność	28 987	27 264	26 508	25 225	23 394	517 081	485 337	464 807	443 963	414 085
Wynik średni w punktach	25,0	28,8	24,0	25,9	25,3	25,6	29,5	25,3	26,6	25,8
Wynik średni w procentach	63	72	60	65	63	64	74	63	66	64
Modalna w punktach	26	35	21	33	29	26	36	33	33	30
Odchylenie standardowe w punktach	8,0	7,5	8,7	7,8	7,6	7,83	7,43	8,56	7,82	7,52
Łatwość zestawu zadań	0,63	0,72	0,60	0,65	0,63	0,64	0,74	0,63	0,66	0,64

#### 2.1.2. Rozkłady liczebności wyników



### 2008



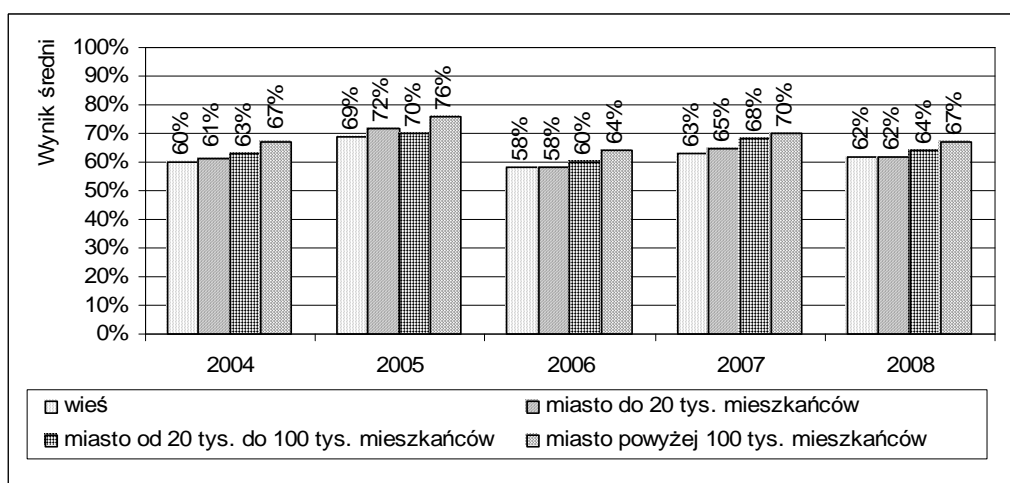
#### 2.1.3. Przedziały punktowe wyników na skali staninowej

Numer stanina	Przedział punktowy				
	2004	2005	2006	2007	2008
1	0-10	0-13	0-9	0-11	0-11
2	11-15	14-18	10-13	12-15	12-15
3	16-19	19-23	14-18	16-20	16-20
4	20-23	24-28	19-23	21-25	21-24
5	24-27	29-32	24-29	26-30	25-28
6	28-31	33-35	30-33	31-33	29-31
7	32-34	36-37	34-36	34-35	32-34
8	35-37	38	37-38	36-37	35-36
9	38-40	39-40	39-40	38-40	37-40

#### 2.1.4. Strefy wyników

Numer strefy	Wyniki	Przedział staninowy	Przedział punktowy				
			2004	2005	2006	2007	2008
I	niskie	1-3	0-19	0-23	0-18	0-20	0-20
II	średnie	4-6	20-31	24-35	19-33	21-33	21-31
III	wysokie	7-9	32-40	36-40	34-40	34-40	32-40

#### 2.1.5. Średnie wyniki procentowe<sup>3</sup> z uwzględnieniem lokalizacji szkół



<sup>3</sup> Przez wynik procentowy rozumiemy procent punktów możliwych do uzyskania.

### 2.1.6. Średnie wyniki procentowe w obszarach standardów wymagań egzaminacyjnych

Obszar standardu wymagań	Procent uzyskanych punktów									
	w woj. kujawsko-pomorskim					w kraju				
	2004	2005	2006	2007	2008	2004	2005	2006	2007	2008
<i>Czytanie</i>	81	81	75	79	75	82	82	77	80	75
<i>Pisanie</i>	67	63	63	63	56	69	66	69	65	57
<i>Rozumowanie</i>	44	71	52	59	68	46	73	56	61	69
<i>Korzystanie z informacji</i>	73	73	58	65	62	75	74	60	66	61
<i>Wykorzystywanie wiedzy w praktyce</i>	49	73	47	55	54	49	74	49	57	57

## 2.2. Średnie wyniki szkół

### 2.2.1. Wartości parametrów statystycznych średnich wyników szkół

Parametr statystyczny	Wartość parametru									
	w woj. kujawsko-pomorskim					w kraju				
	2004	2005	2006	2007	2008	2004	2005	2006	2007	2008
Wynik minimalny w punktach	6,3	12,6	8,6	12,0	10,6	2,0	11,0	4,0	7,2	5,2
Wynik maksymalny w punktach	36,1	39,0	39,4	35,8	34,0	39,5	39,2	39,0	39,5	38,0
Wynik średni w punktach	24,3	28,1	23,7	25,4	24,9	25,1	29,0	25,0	26,2	25,4
Wynik średni w procentach	61	70	59	64	62	63	72	63	67	64

### 2.2.2. Przedziały punktowe średnich wyników szkół na skali staninowej

Numer stanina	Przedział punktowy				
	2004	2005	2006	2007	2008
1	2,0-19,6	11,0-23,7	4,0-19,1	7,2-20,8	5,2-20,0
2	19,7-21,4	23,8-25,6	19,2-20,9	20,9-22,6	20,1-21,9
3	21,5-22,9	25,7-27,0	21,0-22,6	22,7-24,1	22,0-23,3
4	23,0-24,3	27,1-28,4	22,7-24,1	24,2-25,4	23,4-24,7
5	24,4-25,7	28,5-29,7	24,2-25,7	25,5-26,8	24,8-26,1
6	25,8-27,2	29,8-31,0	25,8-27,3	26,9-28,2	26,2-27,5
7	27,3-28,9	31,1-32,3	27,4-29,0	28,3-29,7	27,6-29,0
8	29,0-31,2	32,4-33,8	29,1-31,3	29,8-31,7	29,1-30,9
9	31,3-39,5	33,9-39,2	31,4-39,0	31,8-39,5	31,0-38,0

### 2.3. Średnie wyniki w gminach

#### 2.3.1. Wartości podstawowych parametrów statystycznych średnich wyników w gminach<sup>4</sup>

Powiat	Gmina	2004		2005		2006		2007		2008	
		N	śr	N	śr	N	śr	N	śr	N	śr
aleksandrowski	Miasto Aleksandrów Kujawski	120	24,1	171	29,3	164	23,2	60	25,8	162	25,7
	Miasto Ciechocinek	145	26,5	117	31,6	130	25,1	40	28,0	111	27,6
	Miasto Nieszawa	27	24,6	27	27,7	24	25,4	35	23,8	28	22,6
	Gmina Aleksandrów Kujawski	101	25,6	107	28,1	112	24,6	178	26,3	122	23,5
	Gmina Bądkowo	63	25,0	63	29,5	61	27,7	111	26,7	49	29,7
	Gmina Koneck	51	24,9	50	27,7	60	21,0	26	23,7	51	23,5
	Gmina Raciążek	21	26,2	31	30,1	28	26,8	66	26,4	29	23,5
	Gmina Waganiec	73	22,0	72	26,4	72	21,2	54	25,4	60	24,2
	Gmina Zakrzewo	49	25,6	44	29,1	57	24,6	178	24,9	47	25,3
brodnicki	Miasto Brodnica	451	25,8	386	28,0	391	22,9	422	24,7	345	26,0
	Gmina Bobrowo	120	24,6	96	27,8	93	24,0	102	24,0	85	23,8
	Gmina Brodnica	71	24,5	56	28,3	53	23,1	56	27,4	56	26,1
	Gmina Brzozie	58	23,9	58	26,6	62	23,7	54	24,9	48	26,9
	Miasto i Gmina Górzno	63	26,4	72	27,8	74	25,4	71	28,2	57	26,0
	Gmina Grażawy	95	24,3	83	28,4	83	23,2	71	26,7	56	25,0
	Miasto i Gmina Jabłonowo Pomorskie	156	24,6	149	26,3	135	23,6	126	23,8	140	25,2
	Gmina Osiek	75	21,8	68	27,8	60	21,4	62	23,8	60	23,6
	Gmina Świedziebnia	121	24,0	108	28,8	93	23,3	111	24,4	70	26,3
	Gmina Zbiczno	71	23,6	80	27,4	64	23,8	68	26,2	61	25,0
bydgoski	Gmina Białe Błota	187	24,6	191	28,9	183	24,2	175	26,5	187	26,6
	Gmina Dąbrowa Chełmińska	124	25,0	103	28,3	96	22,9	116	26,1	102	23,2
	Gmina Dobrcz	138	24,4	131	28,1	125	24,9	140	25,5	109	23,5
	Miasto i Gmina Koronowo	342	23,1	325	27,9	317	23,3	288	25,5	269	24,3
	Gmina Nowa Wieś Wielka	120	25,8	116	29,7	123	24,3	119	26,9	126	26,6
	Gmina Osielsko	124	26,2	118	29,0	121	24,3	133	27,3	122	27,6
	Gmina Sicienko	156	22,8	132	27,3	141	22,9	139	24,6	113	23,9
	Miasto i Gmina Solec Kujawski	202	25,0	245	27,3	217	22,7	201	25,0	197	24,8
chełmiński	Miasto Chełmno	281	22,6	274	26,3	258	21,2	240	23,7	240	23,3
	Gmina Chełmno	89	21,9	73	25,2	71	22,1	86	23,2	74	25,0
	Gmina Kijewo Królewskie	65	27,2	63	28,6	62	24,8	67	25,6	54	23,3
	Gmina Lisewo	98	23,6	89	25,3	74	23,4	84	24,3	66	22,0
	Gmina Papowo Biskupie	60	23,8	60	26,4	71	23,3	64	22,7	57	23,6
	Gmina Stolno	84	20,7	80	25,4	82	20,7	84	21,4	69	20,6
	Gmina Unisław	103	25,1	99	27,7	101	22,9	92	24,4	78	23,8

<sup>4</sup> N – liczba zdających, śr – wynik średni w punktach

*Sprawdziany i egzaminy gimnazjalne przeprowadzone w latach 2004-2008  
w województwie kujawsko-pomorskim*

Powiat	Gmina	2004		2005		2006		2007		2008	
		N	śr	N	śr	N	śr	N	śr	N	śr
golubsko-dobrzyński	Miasto Golub-Dobrzyń	234	24,5	253	28,1	210	22,2	194	25,2	183	23,7
	Gmina Ciechocin	73	22,2	74	28,2	65	22,4	58	23,3	65	22,5
	Gmina Golub-Dobrzyń	90	24,9	91	27,1	79	25,8	84	25,1	89	24,9
	Miasto i Gmina Kowalewo Pomorskie	165	24,3	159	27,1	156	23,7	146	26,7	151	24,3
	Gmina Radomin	77	25,0	60	27,5	60	23,9	70	24,9	44	24,8
	Gmina Zbójno	73	22,5	79	25,7	63	21,8	59	24,9	69	24,7
grudziądzki	Gmina Grudziądz	113	23,8	134	27,1	143	22,7	125	25,0	99	25,6
	Gmina Gruta	116	23,8	100	27,4	99	22,7	100	23,9	93	23,1
	Miasto i Gmina Łasin	162	21,9	132	25,8	116	22,2	117	22,8	120	24,0
	Miasto i Gmina Radzyń Chełmiński	92	21,9	82	26,5	95	19,9	79	26,3	88	26,2
	Gmina Rogóźno	43	22,3	58	25,3	50	22,7	50	21,1	34	22,9
	Gmina Świecie nad Osą	73	21,2	65	25,8	76	21,4	78	22,7	64	21,3
inowrocławski	Miasto Inowrocław	1072	26,1	959	29,1	963	25,3	824	27,4	805	26,4
	Gmina Dąbrowa Biskupia	82	27,5	89	28,9	67	25,4	59	26,3	75	26,1
	Miasto i Gmina Gniewkowo	202	21,6	218	26,1	225	22,0	166	25,8	178	24,1
	Gmina Inowrocław	152	25,4	129	28,7	140	24,7	117	26,7	126	24,3
	Miasto i Gmina Janikowo	234	24,0	221	28,5	181	25,9	189	26,4	185	26,5
	Miasto i Gmina Kruszwica	310	25,3	270	30,4	271	25,5	272	26,5	225	26,4
	Miasto i Gmina Pakość	139	23,6	122	27,8	137	25,0	134	26,6	119	25,0
	Gmina Rojewo	63	24,6	77	28,8	58	23,1	58	25,4	51	23,1
	Gmina Złotniki Kujawskie	129	24,4	160	28,7	130	23,6	129	25,5	121	24,5
lipnowski	Miasto Lipno	241	24,0	235	28,8	207	21,5	230	24,1	221	24,5
	Gmina Bobrowniki	63	24,0	57	28,1	37	25,8	47	26,0	46	24,5
	Gmina Chrostkowo	59	24,2	64	27,0	44	25,5	57	25,1	43	23,3
	Miasto i Gmina Dobrzyń nad Wisłą	183	22,7	145	28,9	107	23,0	144	25,0	112	24,3
	Gmina Kikół	115	25,2	102	28,3	107	22,4	97	23,3	75	24,6
	Gmina Lipno	172	22,8	160	26,5	163	20,2	158	24,0	161	22,6
	Miasto i Gmina Skępe	111	24,9	126	28,7	108	23,7	116	24,0	99	23,6
	Gmina Tłuchowo	62	21,4	59	27,5	88	22,5	71	25,1	56	23,2
	Gmina Wielgie	97	23,5	133	25,7	101	19,7	112	24,8	84	22,7
mogileński	Gmina Dąbrowa	90	24,0	68	28,7	76	25,5	63	25,2	65	25,6
	Gmina Jeziora Wielkie	81	24,2	76	28,8	81	24,5	57	26,0	52	25,9
	Miasto i Gmina Mogilno	355	25,5	361	30,2	336	25,2	344	27,2	304	26,5
	Miasto i Gmina Strzelno	172	23,9	156	28,6	160	23,6	175	26,0	136	24,7
nakielski	Miasto i Gmina Kcynia	253	23,1	211	26,5	201	21,8	221	24,5	208	23,2
	Miasto i Gmina Mrocza	157	21,4	133	27,0	141	20,0	133	25,4	123	23,8
	Miasto i Gmina Nakło nad Notecią	492	24,2	452	28,1	446	22,5	429	26,1	382	24,9
	Gmina Sadki	109	23,8	98	27,2	84	21,2	80	21,4	94	22,1
	Miasto i Gmina Szubin	350	24,0	356	27,8	336	21,9	313	25,2	294	25,1



*Sprawdziany i egzaminy gimnazjalne przeprowadzone w latach 2004-2008  
w województwie kujawsko-pomorskim*

Powiat	Gmina	2004		2005		2006		2007		2008	
		N	śr	N	śr	N	śr	N	śr	N	śr
radziejowski	Miasto Radziejów	101	26,0	98	28,1	102	21,4	101	27,1	100	25,2
	Gmina Bytoń	46	25,4	51	27,9	57	22,3	47	25,4	34	27,1
	Gmina Dobrze	102	25,5	93	30,1	89	24,2	87	28,2	80	27,4
	Gmina Osiecin	136	24,1	127	29,4	116	23,1	117	26,8	103	28,6
	Miasto i Gmina Piotrków Kujawski	161	24,0	136	27,8	147	21,6	145	24,2	129	24,0
	Gmina Radziejów	38	24,5	46	29,9	37	20,5	38	23,3	31	20,8
	Gmina Topólka	81	23,4	89	27,4	74	24,2	75	26,2	66	22,5
rypiński	Miasto Rypin	279	25,9	274	30,4	245	25,4	221	26,7	208	26,5
	Gmina Brzuze	95	26,5	81	30,3	79	25,0	76	25,9	76	25,5
	Gmina Rogowo	69	24,7	94	27,7	50	23,9	81	25,1	65	24,0
	Gmina Rypin	83	25,2	65	29,1	79	26,7	77	25,7	102	25,1
	Gmina Skrwilno	92	25,4	86	29,2	101	23,4	106	25,3	78	24,7
	Gmina Wąpielsk	73	23,9	70	27,7	73	22,8	59	26,8	58	24,3
sępoleński	Miasto i Gmina Kamień Krajeński	115	21,4	100	28,0	86	22,6	101	26,2	75	25,4
	Miasto i Gmina Sępólno Krajeńskie	261	22,6	206	27,7	191	22,8	203	25,7	186	25,4
	Gmina Sośno	88	19,2	89	25,5	72	17,8	56	24,6	57	23,9
	Miasto i Gmina Więcbork	225	22,2	173	27,7	189	22,7	172	25,5	177	24,7
świecki	Gmina Bukowiec	83	22,5	79	28,1	80	23,6	66	26,2	67	25,8
	Gmina Dragacz	105	23,7	86	27,7	79	20,9	72	24,3	85	26,7
	Gmina Drzycim	85	22,7	90	27,5	80	23,5	78	25,6	72	23,4
	Gmina Jeżewo	108	24,8	121	25,3	102	22,2	107	24,8	83	25,0
	Gmina Lniano	65	23,7	72	25,8	65	22,6	63	24,9	59	26,6
	Miasto i Gmina Nowe	163	21,0	167	26,5	151	22,4	149	23,1	118	24,4
	Gmina Osie	100	23,9	93	28,1	86	25,0	60	24,5	68	24,9
	Gmina Pruszcz	127	25,3	143	28,0	116	25,6	121	26,7	128	25,3
	Miasto i Gmina Świecie	486	24,2	434	27,5	442	23,3	372	25,2	413	25,0
	Gmina Świekatowo	61	22,2	55	24,3	51	22,2	48	26,3	52	24,9
	Gmina Warlubie	85	23,7	96	25,3	99	19,6	106	22,8	81	22,3
toruński	Miasto Chełmża	229	25,7	219	27,7	206	24,3	185	25,7	179	26,2
	Gmina Chełmża	117	22,4	123	28,2	113	22,2	105	25,0	101	25,5
	Gmina Czernikowo	151	24,5	169	28,2	137	24,6	133	26,4	127	25,3
	Gmina Lubicz	245	25,8	241	30,0	238	25,7	208	26,7	221	26,0
	Gmina Łubianka	111	27,0	84	30,3	110	25,6	84	26,9	98	23,1
	Gmina Łysomice	118	23,7	117	28,8	115	21,8	112	24,6	102	24,5
	Gmina Obrowo	133	24,7	119	27,4	134	22,6	127	25,0	132	24,1
	Gmina Wielka Nieszawka	44	29,6	47	31,2	45	27,8	50	29,9	55	26,7
	Gmina Zławieś Wielka	145	23,3	148	26,6	174	22,5	152	23,9	152	22,8
tucholski	Gmina Cekcyn	103	22,6	89	28,4	104	21,0	83	23,0	83	24,5
	Gmina Gostycyn	87	24,0	83	28,1	68	23,7	72	23,3	88	24,0
	Gmina Kęsowo	77	21,3	68	27,5	73	23,6	54	24,0	61	25,6
	Gmina Lubiewo	81	23,2	97	28,3	87	22,5	80	23,1	86	23,6
	Gmina Śliwice	80	21,6	71	28,0	90	22,5	92	24,5	52	24,4
	Miasto i Gmina Tuchola	318	25,9	248	29,2	255	23,6	253	26,0	246	25,1

*Sprawdziany i egzaminy gimnazjalne przeprowadzone w latach 2004-2008  
w województwie kujawsko-pomorskim*

Powiat	Gmina	2004		2005		2006		2007		2008	
		N	śr	N	śr	N	śr	N	śr	N	śr
wąbrzeski	Miasto Wąbrzeźno	228	24,3	219	28,1	213	22,4	182	25,4	157	25,8
	Gmina Dębowa Łąka	74	21,7	66	27,5	54	20,5	58	23,9	52	23,5
	Gmina Książki	99	23,6	62	28,4	80	21,4	69	24,6	64	24,7
	Gmina Płużnica	96	20,8	87	25,1	78	21,0	85	22,9	65	24,3
	Gmina Wąbrzeźno	116	23,1	105	27,0	111	21,2	107	23,3	85	24,8
włocławski	Miasto Kowal	81	25,9	85	26,8	71	21,4	73	24,5	56	24,4
	Gmina Baruchowo	61	24,1	48	28,1	47	23,5	47	23,4	46	24,2
	Gmina Boniewo	47	24,4	56	28,6	48	24,8	38	25,3	39	26,6
	Miasto i Gmina Brześć Kujawski	174	24,5	56	27,7	156	22,3	137	24,5	161	23,6
	Gmina Choceń	95	24,7	108	28,9	113	24,4	94	26,2	104	24,3
	Miasto i Gmina Chodecz	101	22,5	102	27,8	93	22,0	97	24,1	93	23,6
	Gmina Fabianki	108	25,9	102	29,7	120	24,5	101	25,7	85	24,9
	Miasto i Gmina Izbica Kujawska	134	22,3	118	25,8	134	21,2	101	24,0	92	23,9
	Gmina Kowal	44	27,9	44	26,9	41	25,4	39	27,1	29	26,2
	Gmina Lubanie	77	21,8	56	25,1	49	23,7	56	24,3	60	27,3
	Miasto i Gmina Lubień Kujawski	109	24,5	100	27,9	102	23,0	92	26,4	102	24,4
	Miasto i Gmina Lubraniec	141	24,3	140	28,5	155	22,5	150	25,7	126	25,9
	Gmina Włocławek	112	23,3	82	27,8	79	23,9	85	24,3	68	23,4
żniński	Miasto i Gmina Barcin	183	24,0	216	27,3	205	23,0	204	23,0	178	23,0
	Gmina Gąsawa	81	24,7	77	27,9	75	21,3	72	24,0	70	25,5
	Miasto i Gmina Janowiec Wielkopolski	138	24,2	130	28,6	108	25,3	104	25,3	94	23,1
	Miasto i Gmina Łabiszyn	131	22,0	140	27,2	154	23,5	129	22,5	114	22,5
	Gmina Rogowo	94	25,2	112	29,9	96	23,5	69	25,6	77	23,9
	Miasto i Gmina Żnin	374	23,6	375	28,6	341	24,2	304	25,7	304	24,5
Miasta na prawach powiatów	Miasto Bydgoszcz	4373	27,7	3993	30,8	3985	25,9	3678	27,6	3332	26,8
	Miasto Grudziądz	1336	24,8	1160	28,9	1134	23,7	1050	25,7	943	24,8
	Miasto Toruń	2330	26,8	2263	30,8	2126	25,9	2096	27,8	1936	27,1
	Miasto Włocławek	1471	25,9	1398	29,7	1387	24,9	1298	26,3	1192	25,4

**2.3.2. Przedziały punktowe średnich wyników w gminach<sup>5</sup> na pięciostopniowej skali znormalizowanej**

Numer stopnia	Przedział punktowy				
	2004	2005	2006	2007	2008
1	19,2-21,4	24,2-25,6	17,8-20,5	19,4-22,7	19,7-22,0
2	21,5-23,0	25,7-27,2	20,6-22,2	22,8-24,2	22,1-23,5
3	23,1-24,7	27,3-28,5	22,3-24,0	24,3-25,8	23,6-25,0
4	24,8-26,3	28,6-30,2	24,1-25,8	25,9-27,2	25,1-26,6
5	26,4-29,6	30,3-32,3	25,9-28,8	27,3-29,9	26,7-29,7

<sup>5</sup> normalizacja średnich wyników gmin na terenie OKE w Gdańsku (województwa kujawsko-pomorskie i pomorskie)

## Egzaminy gimnazjalne

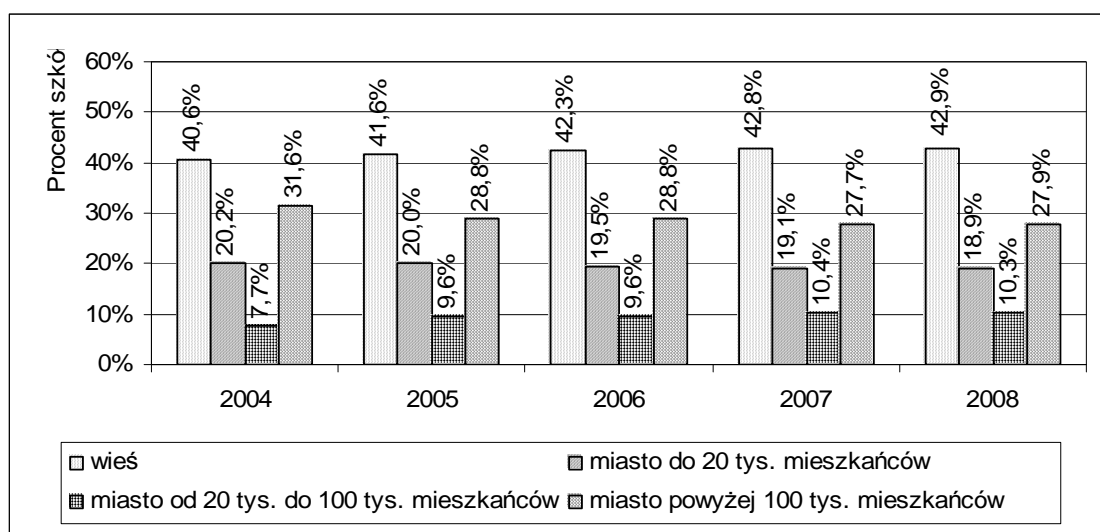
### 3. Populacja zdających

#### 3.1. Szkoły

##### 3.1.1. Liczba szkół, w których odbyły się egzaminy gimnazjalne

Liczba szkół <sup>6</sup>									
w woj. kujawsko-pomorskim					w kraju				
2004	2005	2006	2007	2008	2004	2005	2006	2007	2008
377	375	385	383	387	6 710	6 812	6 924	6 990	6 555
344	343	354	353	357	6 234	6 319	6 446	6 513	6 555

##### 3.1.2. Procent szkół, w których odbyły się egzaminy gimnazjalne z uwzględnieniem lokalizacji szkół



#### 3.2. Zdający

##### 3.2.1. Liczba zdających

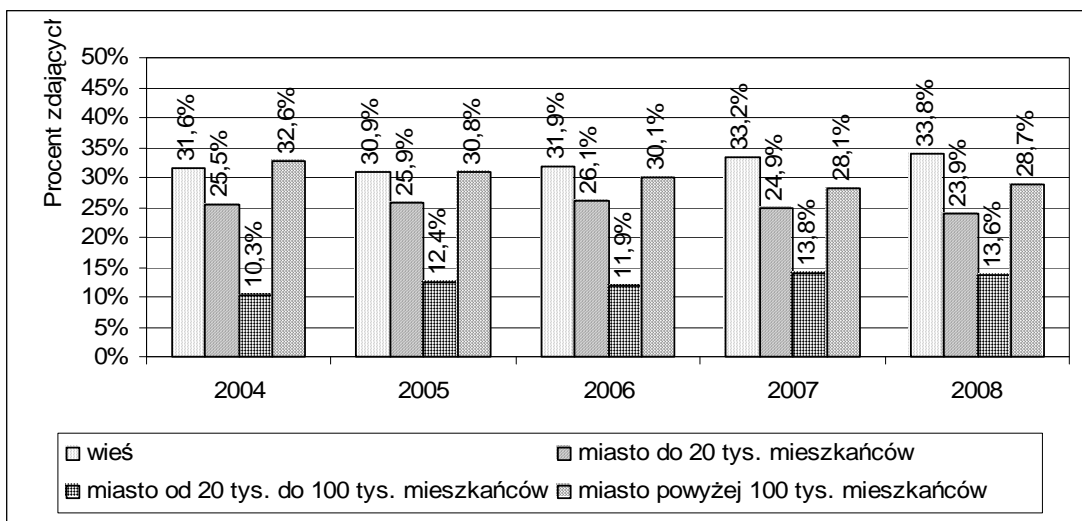
Część egzaminu <sup>7</sup>	Liczba zdających <sup>8</sup>									
	w woj. kujawsko-pomorskim					w kraju				
	2004	2005	2006	2007	2008	2004	2005	2006	2007	2008
GH	30 619	30 062	30 145	29 106	27 277	554 437	539 408	533 772	517 489	484 451
GH	29 689	29 135	29 230	28 248	26 418	542 514	527 741	522 474	506 193	473 595
GM	30 610	30 060	30 146	29 084	27 277	552 888	538 211	533 597	517 071	484 202
GM	29 676	29 131	29 229	28 225	26 412	541 003	526 512	522 321	505 759	473 683

<sup>6</sup> Kursywą zapisano liczbę szkół, w których zdający rozwiązywali zadania z zestawów standardowych

<sup>7</sup> GH – humanistyczna, GM – matematyczno-przyrodnicza

<sup>8</sup> Kursywą zapisano liczbę zdających, którzy rozwiązywali zadania z zestawów standardowych

### 3.2.2. Procent zdających z uwzględnieniem lokalizacji szkół



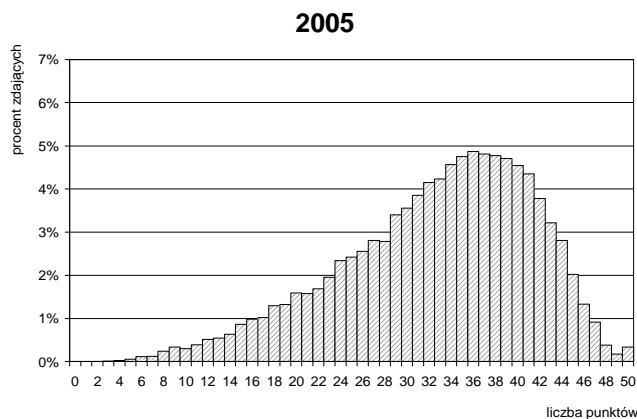
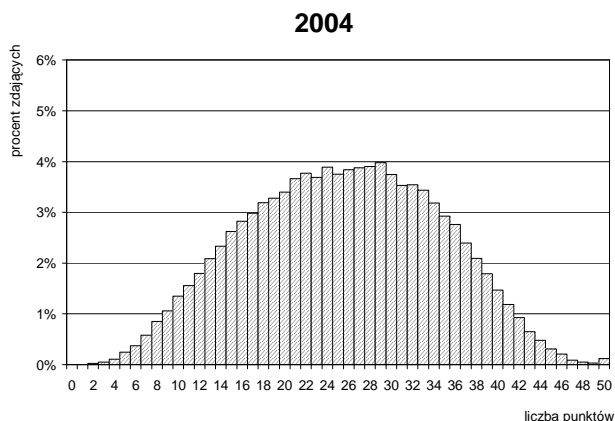
## 4. Wyniki egzaminów gimnazjalnych w części humanistycznej

### 4.1. Wyniki zdających

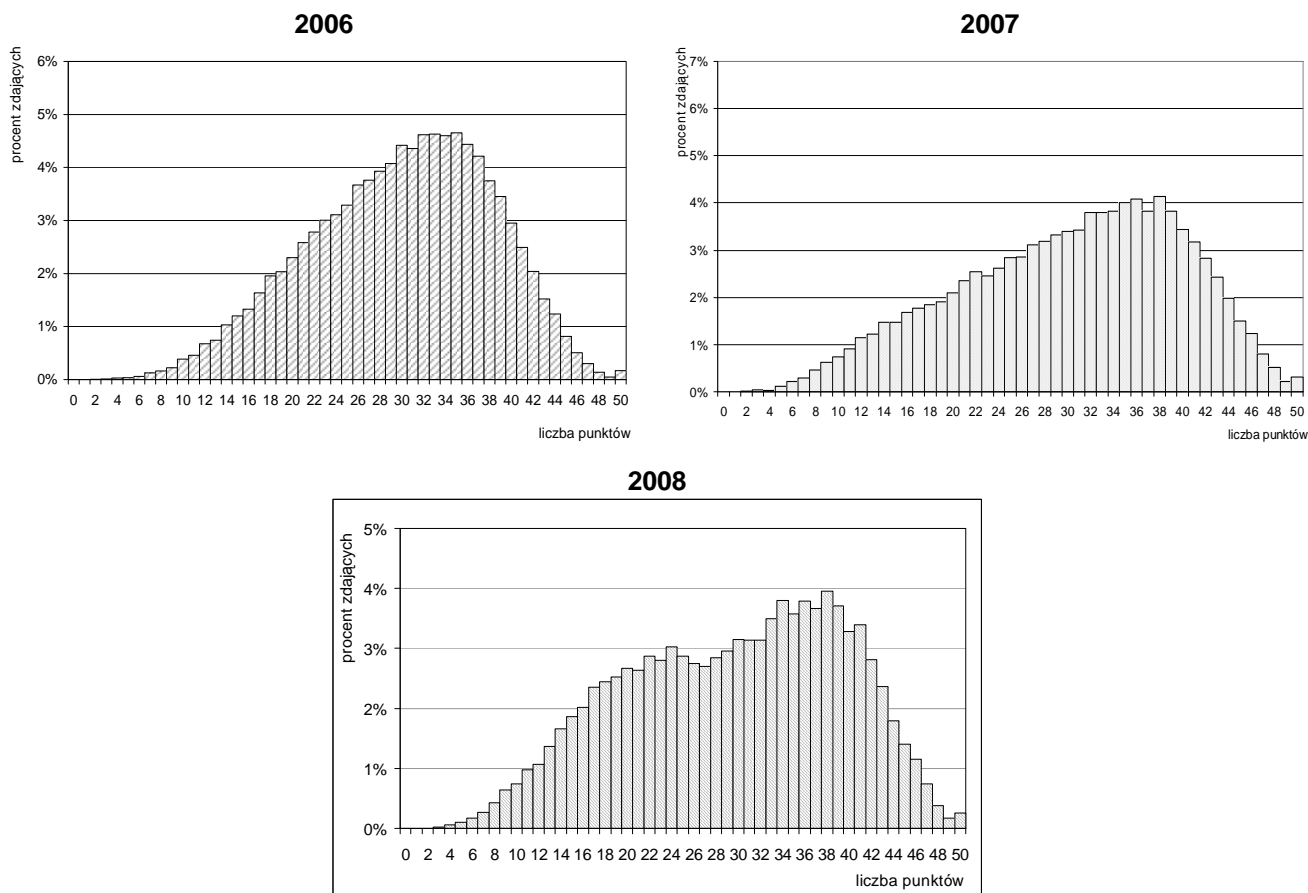
#### 4.1.1. Wartości parametrów statystycznych wyników

Parametr statystyczny	Wartość parametru									
	w woj. kujawsko-pomorskim					w kraju				
	2004	2005	2006	2007	2008	2004	2005	2006	2007	2008
Liczebność	29 689	29 135	29 230	28 248	26 418	542 514	527 741	522 474	506 193	473 595
Wynik średni w punktach	25,6	32,7	30,0	30,2	29,56	27,0	33,2	31,4	31,5	30,75
Wynik średni w procentach	51	65	60	60,4	59,12	54	66,4	63	63,0	61,49
Modalna w punktach	29	36	34	38	38	29	39	35	37	38
Odchylenie standardowe w punktach	8,8	8,6	8,2	9,7	9,83	9,2	8,7	8,4	9,8	9,84
Łatwość zestawu zadań	0,51	0,65	0,60	0,60	0,59	0,54	0,66	0,63	0,63	0,62

#### 4.1.2. Rozkłady liczebności wyników



*Sprawdziany i egzaminy gimnazjalne przeprowadzone w latach 2004-2008  
w województwie kujawsko-pomorskim*



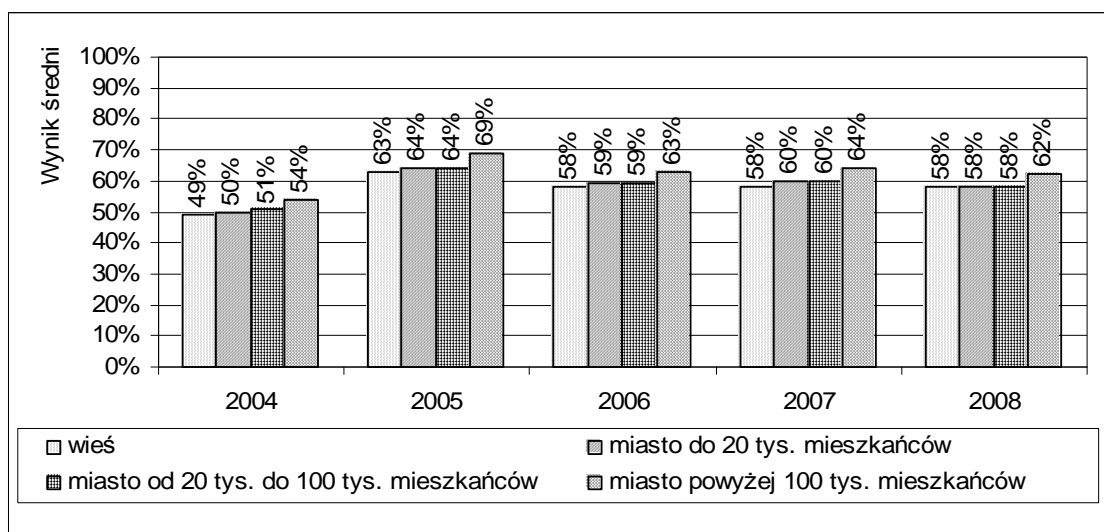
#### 4.1.3. Przedziały punktowe wyników na skali staninowej

Numer stanina	Przedział punktowy				
	2004	2005	2006	2007	2008
1	0-10	0-15	0-14	0-12	0-12
2	11-14	16-21	15-19	13-17	13-17
3	15-19	22-27	20-24	18-23	18-22
4	20-24	28-32	25-29	24-29	23-28
5	25-29	33-36	30-34	30-35	29-34
6	30-34	37-39	35-38	36-39	35-38
7	35-38	40-42	39-41	40-42	39-42
8	39-42	43-45	42-44	43-45	43-45
9	43-50	46-50	45-50	46-50	46-50

#### 4.1.4. Strefy wyników

Numer strefy	Wyniki	Przedział staninowy	Przedział punktowy				
			2004	2005	2006	2007	2008
I	niskie	1-3	0-19	0-27	0-24	0-23	0-22
II	średnie	4-6	20-34	28-39	25-38	24-39	23-38
III	wysokie	7-9	35-50	40-50	39-50	40-50	39-50

#### 4.1.5. Średnie wyniki procentowe z uwzględnieniem lokalizacji szkół



#### 4.1.6. Średnie wyniki procentowe w obszarach standardów wymagań egzaminacyjnych

Numer <sup>9</sup> obszaru standardów wymagań	Procent uzyskanych punktów									
	w woj. kujawsko-pomorskim					w kraju				
	2004	2005	2006	2007	2008	2004	2005	2006	2007	2008
I	59	74	70	70	74	61	76	72	72	76
II	44	57	50	51	44	47	57	54	54	47

## 4.2. Średnie wyniki szkół

### 4.2.1. Wartości parametrów statystycznych średnich wyników szkół

Parametr statystyczny	Wartość parametru									
	w woj. kujawsko-pomorskim					w kraju				
	2004	2005	2006	2007	2008	2004	2005	2006	2007	2008
Wynik minimalny w punktach	9,5	11,5	10,0	9,2	11,7	8,9	11,1	0	6,0	4,0
Wynik maksymalny w punktach	43,3	45,2	43,2	46,5	44,7	48,0	46,8	45,7	48,0	46,8
Wynik średni w punktach	25,4	32,1	29,4	29,9	29,2	26,6	32,7	30,9	30,9	30,2
Wynik średni w procentach	51	64	59	60	58,3	53	65	62	62	61,3

### 4.2.2. Przedziały punktowe średnich wyników szkół na skali staninowej

Numer stanina	Przedział punktowy				
	2004	2005	2006	2007	2008
1	8,9-18,9	11,1-24,4	0-22,0	6,0-19,4	4,0-18,4
2	19,0-22,1	24,5-28,7	22,1-26,8	19,5-26,4	18,5-25,2
3	22,2-23,9	28,8-30,5	26,9-28,7	26,5-28,4	25,3-27,6
4	24,0-25,5	30,6-32,0	28,8-30,2	28,5-30,1	27,7-29,5
5	25,6-27,3	32,1-33,5	30,3-31,7	30,2-31,9	29,6-31,3
6	27,4-29,1	33,6-35,1	31,8-33,3	32,0-33,7	31,4-33,1
7	29,2-31,5	35,2-37,2	33,4-35,3	33,8-35,9	33,2-35,3
8	31,6-35,2	37,3-40,4	35,4-38,2	36,0-39,9	35,4-39,2
9	35,3-48,0	40,5-46,8	38,3-45,7	40,0-48,0	39,3-46,8

<sup>9</sup> I – Czytanie i odbiór tekstów kultury

II – Tworzenie własnego tekstu

### 4.3. Średnie wyniki w gminach

#### 4.3.1. Wartości podstawowych parametrów statystycznych średnich wyników w gminach<sup>10</sup>

Powiat	Gmina	2004		2005		2006		2007		2008	
		N	śr	N	śr	N	śr	N	śr	N	śr
aleksandrowski	Miasto Aleksandrów Kujawski	208	26,0	198	31,3	187	29,3	186	28,4	168	32,6
	Miasto Ciechocinek	153	26,2	164	34,4	140	30,1	156	29,4	104	32,9
	Miasto Nieszawa	21	23,1	40	30,8	33	26,2	26	31,8	25	28,8
	Gmina Aleksandrów Kujawski	105	26,4	101	30,2	109	28,2	93	29,7	101	28,3
	Gmina Bądkowo	70	25,3	72	30,6	65	29,1	65	31,2	53	31,8
	Gmina Koneck	44	25,5	56	31,3	53	30,1	45	29,6	46	32,8
	Gmina Raciążek	45	29,0	34	33,6	40	33,0	21	34,8	33	33,7
	Gmina Waganiec	74	21,6	70	31,6	84	27,8	68	26,7	60	31,9
	Gmina Zakrzewo	57	25,4	69	34,7	71	35,3	53	30,7	49	32,6
brodnicki	Miasto Brodnica	493	24,4	489	32,5	527	29,3	496	29,7	426	28,7
	Gmina Bobrowo	93	23,9	84	31,4	97	25,3	101	28,0	79	28,0
	Gmina Brodnica	50	25,8	44	31,2	40	29,4	52	27,1	35	28,2
	Gmina Brzozie	62	24,7	66	30,0	68	28,5	59	26,1	61	29,0
	Miasto i Gmina Górzno	73	25,1	81	28,6	74	27,6	64	30,0	79	29,8
	Gmina Grążawy	88	24,0	91	32,8	66	28,0	80	29,0	68	30,9
	Miasto i Gmina Jabłonowo Pomorskie	136	27,8	133	31,3	163	28,2	147	30,0	130	27,0
	Gmina Osiek	83	21,8	62	28,8	55	28,9	74	25,8	70	29,1
	Gmina Świedziebnia	73	26,7	97	33,9	91	31,4	103	28,9	97	31,2
	Gmina Zbiczno	67	25,1	65	33,5	76	28,0	64	29,8	82	30,8
bydgoski	Gmina Białe Błota	153	24,6	185	33,1	201	29,2	204	31,2	189	30,5
	Gmina Dąbrowa Chełmińska	82	22,7	106	33,5	117	25,9	122	29,0	107	29,5
	Gmina Dobrcz	136	24,2	98	33,7	122	30,3	131	29,7	118	30,2
	Miasto i Gmina Koronowo	364	23,7	347	30,7	360	27,4	340	27,0	298	28,4
	Gmina Nowa Wieś Wielka	123	24,6	119	31,4	123	28,5	140	28,9	126	31,0
	Gmina Osielsko	83	25,4	93	30,7	93	30,5	123	31,1	126	31,6
	Gmina Sicienko	128	24,0	109	31,4	138	27,9	127	29,7	115	27,5
	Miasto i Gmina Solec Kujawski	201	24,5	199	30,3	238	28,6	186	29,5	213	31,4
chełmiński	Miasto Chełmno	334	25,1	334	31,4	330	26,3	315	29,0	282	27,6
	Gmina Chełmno	55	23,4	47	32,4	79	25,0	75	30,3	77	23,7
	Gmina Kijewo Królewskie	46	21,7	39	26,5	49	31,1	59	29,8	49	26,3
	Gmina Lisewo	68	25,4	80	31,5	92	31,5	94	32,3	82	25,8
	Gmina Papowo Biskupie	69	23,4	84	28,2	54	30,1	64	26,6	63	27,1
	Gmina Stolno	109	22,2	98	26,5	76	25,4	69	27,3	68	27,5
	Gmina Unisław	122	26,6	103	34,0	98	30,0	98	29,4	85	29,1

<sup>10</sup> N – liczba zdających, śr – wynik średni w punktach

*Sprawdziany i egzaminy gimnazjalne przeprowadzone w latach 2004-2008  
w województwie kujawsko-pomorskim*

Powiat	Gmina	2004		2005		2006		2007		2008	
		N	śr	N	śr	N	śr	N	śr	N	śr
golubsko-dobrzyński	Miasto Golub-Dobrzyń	225	25,4	244	33,9	215	29,9	202	31,0	210	27,6
	Gmina Ciechocin	54	23,4	51	32,4	52	29,4	78	29,6	72	28,2
	Gmina Golub-Dobrzyń	126	22,9	114	30,8	143	28,7	121	28,2	119	24,5
	Miasto i Gmina Kowalewo Pomorskie	177	24,5	147	33,6	175	30,6	157	30,9	162	27,9
	Gmina Radomin	78	25,2	66	32,3	57	29,4	70	30,6	58	28,6
	Gmina Zbójno	54	22,5	73	30,3	67	29,7	70	24,7	66	24,4
grudziądzki	Gmina Grudziądz	118	22,4	111	29,9	117	29,1	105	28,4	101	29,2
	Gmina Gruta	108	24,0	113	32,2	95	26,6	110	27,2	91	26,5
	Miasto i Gmina Łasin	149	21,6	150	30,4	130	25,8	155	27,4	133	26,7
	Miasto i Gmina Radzyń Chełmiński	75	28,7	89	31,7	97	30,1	84	28,3	85	25,8
	Gmina Rogóźno	48	22,8	39	27,6	64	26,4	42	23,6	53	22,5
	Gmina Świecie nad Osą	78	24,9	69	30,9	64	30,8	64	28,4	63	27,9
inowrocławski	Miasto Inowrocław	1088	25,9	1117	33,9	1083	31,5	1085	30,9	952	29,8
	Gmina Dąbrowa Biskupia	74	27,3	86	33,4	74	30,0	69	35,0	74	32,2
	Miasto i Gmina Gniewkowo	231	23,3	196	31,8	216	28,9	190	27,0	196	28,2
	Gmina Inowrocław	121	23,1	140	30,7	159	27,4	150	29,3	130	29,5
	Miasto i Gmina Janikowo	195	26,9	209	33,7	219	30,2	218	30,2	218	29,3
	Miasto i Gmina Kruszwica	310	25,4	309	31,9	283	29,3	289	30,1	261	30,6
	Miasto i Gmina Pakość	148	21,2	121	31,6	135	26,9	109	26,1	90	27,4
	Gmina Rojewo	69	22,1	65	31,1	59	26,4	59	30,4	76	30,9
	Gmina Złotniki Kujawskie	122	24,1	132	32,1	149	27,8	125	30,4	145	28,6
lipnowski	Miasto Lipno	225	25,7	210	35,0	229	29,7	200	29,5	180	28,5
	Gmina Bobrowniki	49	23,5	46	32,5	52	26,0	55	31,0	51	30,5
	Gmina Chrostkowo	58	21,5	43	28,8	42	26,0	49	26,4	61	27,4
	Miasto i Gmina Dobrzyń nad Wisłą	167	23,3	137	33,1	165	28,8	184	28,5	148	30,2
	Gmina Kikół	109	23,3	106	31,7	125	24,1	122	26,5	107	25,6
	Gmina Lipno	171	24,7	197	32,8	184	28,2	195	30,5	207	29,8
	Miasto i Gmina Skepe	81	23,5	109	32,3	81	27,8	101	31,0	109	29,8
	Gmina Tłuchowo	71	24,8	67	30,6	73	29,8	62	24,7	59	30,9
	Gmina Wielgie	102	21,8	108	31,7	88	27,6	89	29,6	131	26,9
mogileński	Gmina Dąbrowa	74	23,1	58	29,8	76	28,7	73	28,1	52	28,4
	Gmina Jeziora Wielkie	96	23,6	76	30,5	81	25,7	70	28,0	54	27,0
	Miasto i Gmina Mogilno	386	27,1	408	34,8	375	29,1	350	30,7	340	31,7
	Miasto i Gmina Strzelno	206	22,8	190	32,5	182	27,1	184	27,1	187	28,4
nakielski	Miasto i Gmina Kcynia	224	24,8	264	30,7	258	27,1	256	27,4	225	26,0
	Miasto i Gmina Mrocza	123	22,4	142	31,0	142	27,6	131	29,4	132	28,3
	Miasto i Gmina Nakło nad Notecią	510	25,5	549	31,4	481	30,0	487	30,4	422	28,6
	Gmina Sadki	118	25,2	106	29,8	88	27,4	113	27,8	103	28,6
	Miasto i Gmina Szubin	328	25,1	331	31,3	344	29,8	339	28,6	338	29,9



*Sprawdziany i egzaminy gimnazjalne przeprowadzone w latach 2004-2008  
w województwie kujawsko-pomorskim*

Powiat	Gmina	2004		2005		2006		2007		2008	
		N	śr	N	śr	N	śr	N	śr	N	śr
radziejowski	Miasto Radziejów	133	29,5	122	33,6	128	29,3	109	33,9	101	29,7
	Gmina Bytoń	70	25,9	51	29,8	49	27,6	46	33,1	53	27,8
	Gmina Dobrze	92	22,8	86	34,3	74	30,7	103	32,5	87	34,1
	Gmina Osiecin	117	23,9	113	34,3	115	30,2	141	30,9	132	33,1
	Miasto i Gmina Piotrków Kujawski	165	23,7	161	32,8	138	29,7	150	31,5	122	35,1
	Gmina Radziejów	36	25,4	36	31,0	42	26,7	34	29,1	35	27,5
	Gmina Topólka	78	23,4	79	31,2	88	29,7	79	29,4	84	30,4
rypiński	Miasto Rypin	312	25,3	259	35,4	280	31,5	266	28,6	258	30,6
	Gmina Brzuze	79	28,7	71	34,7	87	31,7	92	34,1	85	32,7
	Gmina Rogowo	81	23,6	96	30,9	82	30,7	71	27,6	88	30,0
	Gmina Rypin	90	21,5	109	28,8	97	28,7	107	26,7	79	29,8
	Gmina Skrwilno	113	25,7	89	34,1	104	30,6	92	31,4	85	32,4
	Gmina Wąpielsk	67	21,6	58	30,9	65	27,5	68	27,6	54	26,8
sępoleński	Miasto i Gmina Kamień Krajeński	103	22,5	101	30,1	96	31,1	101	26,3	87	25,7
	Miasto i Gmina Sępólno Krajeńskie	244	24,7	261	31,5	247	30,4	242	28,6	207	29,9
	Gmina Sośno	82	24,8	95	30,6	64	28,6	83	24,5	86	32,1
	Miasto i Gmina Więcbork	223	22,9	218	30,2	181	29,3	218	28,3	176	25,4
świecki	Gmina Bukowiec	67	24,6	64	32,9	61	31,7	74	27,7	67	29,5
	Gmina Dragacz	103	23,6	91	28,0	86	27,6	84	28,7	84	24,6
	Gmina Drzycim	72	26,4	80	31,7	84	32,0	75	27,5	77	29,0
	Gmina Jeżewo	129	25,2	120	30,9	130	29,2	111	28,4	111	26,3
	Gmina Lniano	60	25,8	71	32,5	60	29,5	66	28,8	70	25,9
	Miasto i Gmina Nowe	191	24,0	172	29,3	177	27,5	170	28,5	169	26,8
	Gmina Osie	80	26,3	87	31,7	70	29,4	100	31,4	92	30,8
	Gmina Pruszcz	152	27,2	140	33,4	127	30,0	124	31,3	142	29,8
	Miasto i Gmina Świecie	444	24,5	498	32,8	434	29,8	474	29,2	430	27,0
	Gmina Świekatowo	62	26,2	55	32,6	65	30,5	59	28,9	51	29,7
	Gmina Warlubie	108	24,0	107	28,4	104	28,8	87	30,2	87	27,0
toruński	Miasto Chełmża	187	25,3	167	31,9	213	28,5	192	30,9	161	27,7
	Gmina Chełmża	140	27,6	116	31,0	133	29,8	109	30,5	158	28,9
	Gmina Czernikowo	155	23,3	144	31,8	142	29,5	148	30,0	162	28,9
	Gmina Lubicz	214	26,2	195	31,9	188	30,0	203	30,8	197	29,3
	Gmina Łubianka	98	25,4	87	32,2	115	30,4	110	32,3	89	29,7
	Gmina Łysomice	118	23,6	108	32,7	130	30,2	114	29,5	104	30,0
	Gmina Obrowo	127	23,6	119	30,9	143	28,5	136	31,0	112	26,4
	Gmina Wielka Nieszawka	35	25,9	40	34,6	39	31,3	38	35,6	35	35,2
	Gmina Zławieś Wielka	155	24,3	157	27,5	148	28,5	131	28,2	126	27,5
tucholski	Gmina Cekcyn	128	26,8	85	29,8	95	28,1	100	29,0	84	28,7
	Gmina Gostycyn	84	24,0	84	30,4	95	29,0	83	28,9	76	27,9
	Gmina Kęsowo	90	22,0	72	29,3	83	27,3	76	26,7	64	28,8
	Gmina Lubiewo	96	21,6	85	28,7	78	27,4	72	29,8	100	27,3
	Gmina Śliwice	79	24,6	67	26,0	89	27,6	76	24,7	74	29,2
	Miasto i Gmina Tuchola	327	24,7	313	33,1	361	28,7	312	30,3	253	29,5

*Sprawdziany i egzaminy gimnazjalne przeprowadzone w latach 2004-2008  
w województwie kujawsko-pomorskim*

Powiat	Gmina	2004		2005		2006		2007		2008	
		N	śr	N	śr	N	śr	N	śr	N	śr
wąbrzeski	Miasto Wąbrzeźno	233	24,3	220	30,7	200	28,6	219	30,9	195	29,6
	Gmina Dębowa Łąka	43	22,5	55	32,3	45	28,2	55	25,9	65	30,9
	Gmina Książki	69	24,7	74	32,9	71	28,6	98	29,4	60	31,8
	Gmina Płużnica	93	23,7	76	32,3	68	26,7	92	26,6	70	27,8
	Gmina Wąbrzeźno	101	24,1	93	28,1	82	27,1	103	28,7	98	29,0
włocławski	Miasto Kowal	74	26,4	80	31,7	74	31,1	82	32,5	82	29,5
	Gmina Baruchowo	66	23,7	52	33,5	50	33,4	64	33,2	46	32,8
	Gmina Boniewo	46	24,1	50	33,2	44	30,9	49	29,5	54	31,2
	Miasto i Gmina Brześć Kujawski	164	25,4	163	32,1	168	30,4	169	30,7	142	28,8
	Gmina Choceń	94	27,3	87	32,6	99	30,2	92	32,5	99	30,3
	Miasto i Gmina Chodecz	102	27,1	97	32,5	88	31,6	94	31,0	93	30,5
	Gmina Fabianki	104	25,8	101	31,0	98	31,2	104	30,8	91	27,4
	Miasto i Gmina Izbica Kujawska	116	22,0	105	30,3	122	31,5	120	28,2	120	26,8
	Gmina Kowal	43	31,5	37	36,1	39	30,8	34	33,1	42	26,2
	Gmina Lubanie	72	24,4	56	31,8	62	30,2	72	31,1	56	27,1
	Miasto i Gmina Lubień Kujawski	96	26,2	107	33,5	110	31,4	98	31,3	87	31,4
	Miasto i Gmina Lubraniec	169	26,2	171	31,4	152	30,1	134	31,6	135	28,6
	Gmina Włocławek	77	25,1	85	31,0	95	30,9	96	28,2	69	26,1
żniński	Miasto i Gmina Barcin	217	25,0	234	30,9	239	30,2	190	29,8	218	28,2
	Gmina Gąsawa	84	22,9	91	31,8	77	27,1	79	31,7	77	28,4
	Miasto i Gmina Janowiec Wielkopolski	152	22,4	123	30,9	145	30,3	134	29,8	119	30,2
	Miasto i Gmina Łabiszyn	125	25,0	148	29,0	135	28,8	133	25,7	137	27,5
	Gmina Rogowo	106	23,3	104	32,3	95	30,0	92	30,8	88	31,2
	Miasto i Gmina Żnin	373	25,5	379	31,9	355	29,8	376	29,3	367	28,7
Miasta na prawach powiatów	Miasto Bydgoszcz	4597	28,5	4390	35,0	4503	32,3	4234	32,6	3885	31,5
	Miasto Grudziądz	1509	24,7	1446	32,0	1388	29,3	1356	29,2	1156	29,3
	Miasto Toruń	2697	27,5	2715	35,0	2662	31,9	2367	32,7	2293	31,5
	Miasto Włocławek	1654	25,8	1653	33,1	1649	30,0	1462	30,4	1433	28,5

**4.3.2. Przedziały punktowe średnich wyników w gminach na pięciostopniowej skali znormalizowanej**

Numer stopnia	Przedział punktowy				
	2004	2005	2006	2007	2008
1	18,9-21,4	25,7-28,6	23,3-26,0	20,2-26,0	20,65-25,40
2	21,5-23,3	28,7-30,6	26,1-27,9	26,1-28,2	25,41-27,40
3	23,4-25,1	30,7-32,4	28,0-30,0	28,3-30,2	27,41-29,75
4	25,2-27,2	32,5-34,3	30,1-31,5	30,3-32,4	29,76-31,81
5	27,3-31,5	34,4-36,4	31,6-35,3	32,5-35,6	31,82-35,20

## 5. Wyniki egzaminów gimnazjalnych w części matematyczno-przyrodniczej

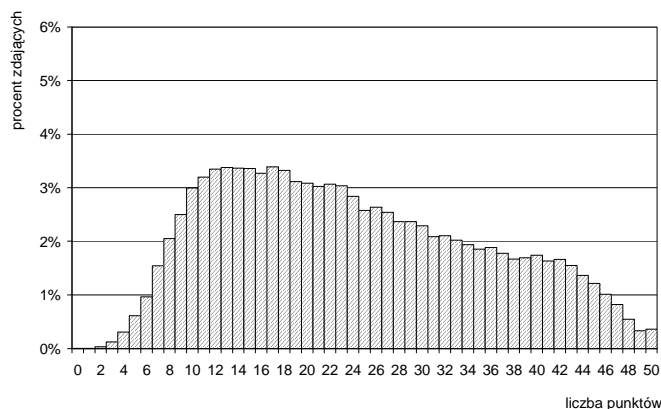
### 5.1. Wyniki zdających

#### 5.1.1. Wartości parametrów statystycznych wyników

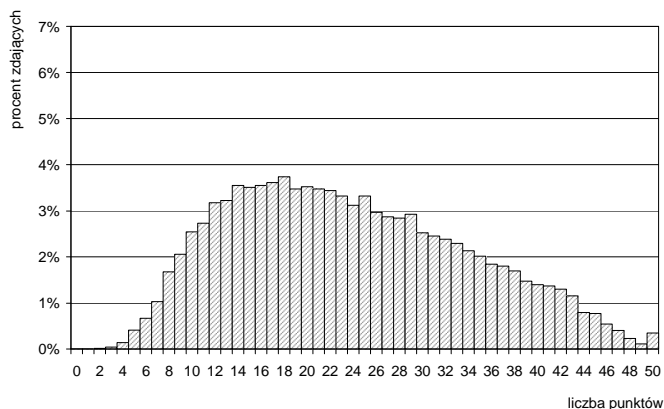
Parametr statystyczny	Wartość parametru									
	w woj. kujawsko-pomorskim					w kraju				
	2004	2005	2006	2007	2008	2004	2005	2006	2007	2008
Liczebność	29 676	29 131	29 229	28 225	26 412	541 003	526 512	522 321	505 759	473 683
Wynik średni w punktach	23,5	23,7	23,4	24,5	26,05	24,5	24,3	23,9	25,3	27,07
Wynik średni w procentach	47	47	47	49	52,10	49	48,5	48	50,6	54,15
Modalna w punktach	13	18	18	18	19	18	19	19	18	21
Odchylenie standardowe w punktach	11,1	10,2	10,2	10,1	10,55	11	10,2	10,3	10,2	10,65
Łatwość zestawu zadań	0,47	0,47	0,47	0,49	0,52	0,49	0,49	0,48	0,51	0,54

#### 5.1.2. Rozkłady liczebności wyników

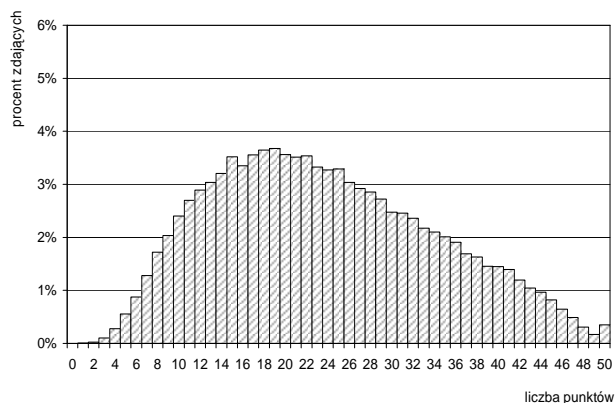
**2004**



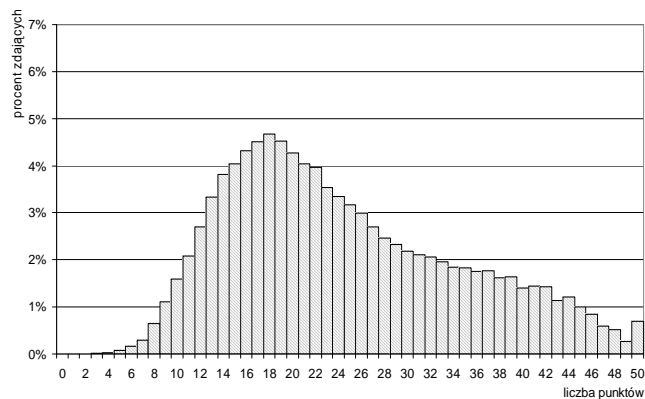
**2005**



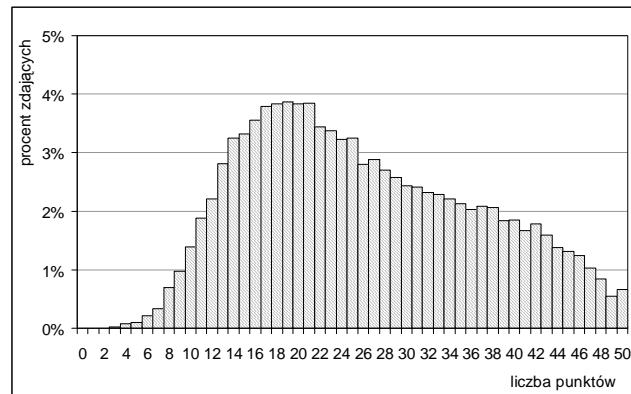
**2006**



**2007**



**2008**



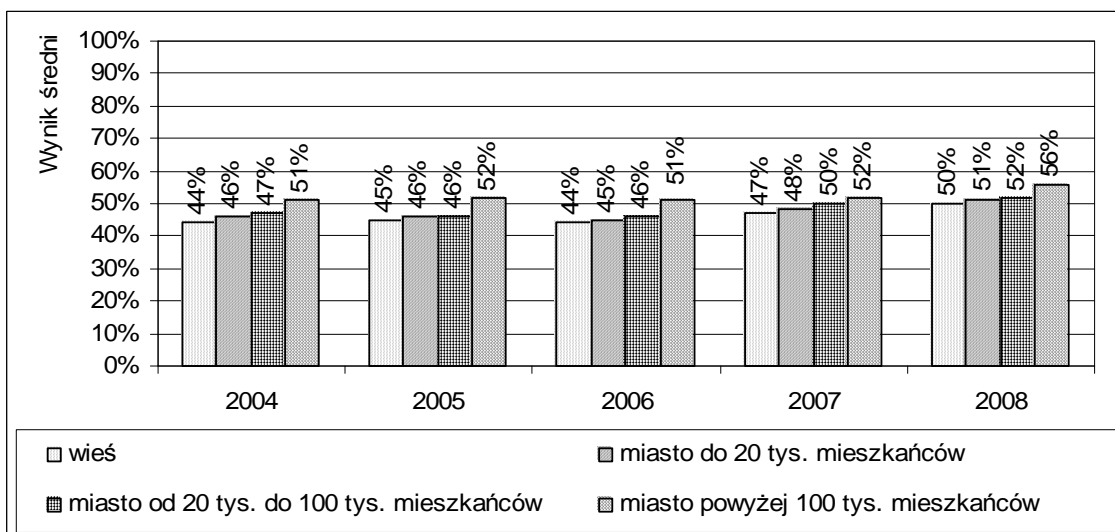
### 5.1.3. Przedziały punktowe wyników na skali staninowej

Numer stanina	Przedział punktowy				
	2004	2005	2006	2007	2008
1	0-8	0-8	0-8	0-10	0-10
2	9-11	9-11	9-11	11-13	11-13
3	12-15	12-15	12-15	14-16	14-17
4	16-20	16-20	16-20	17-20	18-22
5	21-27	21-26	21-26	21-26	23-29
6	28-34	27-32	27-32	27-33	30-36
7	35-40	33-38	33-38	34-40	37-42
8	41-44	39-43	39-43	41-45	43-46
9	45-50	44-50	44-50	46-50	47-50

### 5.1.4. Strefy wyników

Numer strefy	Wyniki	Przedział staninowy	Przedział punktowy				
			2004	2005	2006	2007	2008
I	niskie	1-3	0-15	0-15	0-15	0-16	0-17
II	średnie	4-6	16-34	16-32	16-32	17-33	18-36
III	wysokie	7-9	35-50	33-50	33-50	34-50	37-50

### 5.1.5. Średnie wyniki procentowe z uwzględnieniem lokalizacji szkół



### 5.1.6. Średnie wyniki procentowe w obszarach standardów wymagań egzaminacyjnych

Numer <sup>11</sup> obszaru standardów wymagań	Procent uzyskanych punktów									
	w woj. kujawsko-pomorskim					w kraju				
	2004	2005	2006	2007	2008	2004	2005	2006	2007	2008
I	55	52	44	41	48	58	53	44	43	49
II	51	62	64	67	69	52	64	67	69	71
III	45	38	45	51	52	47	39	46	52	54
IV	29	35	29	34	35	30	36	30	35	37

## 5.2. Średnie wyniki szkół

### 5.2.1. Wartości parametrów statystycznych średnich wyników szkół

Parametr statystyczny	Wartość parametru									
	w woj. kujawsko-pomorskim					w kraju				
	2004	2005	2006	2007	2008	2004	2005	2006	2007	2008
Wynik minimalny w punktach	8,0	7,7	5,0	10,3	10,0	7,3	5,0	0	9,3	7,0
Wynik maksymalny w punktach	45,0	45,9	46,9	46,8	48,2	46,0	45,9	46,9	48,0	47,9
Wynik średni w punktach	24,0	23,5	23,1	24,6	25,7	24,3	23,9	23,4	25,0	26,6
Wynik średni w procentach	48	47	46	49	51,3	49	48	47	50	53,2

### 5.2.2. Przedziały punktowe średnich wyników szkół na skali staninowej

Numer stanina	Przedział punktowy				
	2004	2005	2006	2007	2008
1	7,3-15,0	5,0-14,5	0-13,6	9,3-15,6	7,0-15,2
2	15,1-19,2	14,6-19,3	13,7-18,9	15,7-20,4	15,3-21,8
3	19,3-21,0	19,4-21,2	19,0-20,7	20,5-22,2	21,9-23,8
4	21,1-22,7	21,3-22,8	20,8-22,2	22,3-23,8	23,9-25,5
5	22,8-24,7	22,9-24,4	22,3-23,9	23,9-25,4	25,6-27,3
6	24,8-27,0	24,5-26,3	24,0-25,8	25,5-27,3	27,4-29,2
7	27,1-30,3	26,4-29,0	25,9-28,4	27,4-30,0	29,3-32,0
8	30,4-35,5	29,1-34,3	28,5-33,7	30,1-35,4	32,1-37,9
9	35,6-46,0	34,4-45,9	33,8-46,9	35,5-48,0	38,0-47,9

<sup>11</sup> I – Umiejętne stosowanie terminów, pojęć i procedur z zakresu przedmiotów matematyczno-przyrodniczych niezbędnych w praktyce życiowej i dalszym kształceniu

II – Wyszukiwanie i stosowanie informacji

III – Wskazywanie i opisywanie faktów, związków i zależności, w szczególności przyczynowo-skutkowych, funkcjonalnych, przestrzennych i czasowych

IV – Stosowanie zintegrowanej wiedzy i umiejętności do rozwiązywania problemów

### 5.3. Średnie wyniki w gminach

#### 5.3.1. Wartości podstawowych parametrów statystycznych średnich wyników w gminach<sup>12</sup>

Powiat	Gmina	2004		2005		2006		2007		2008	
		N	śr	N	śr	N	śr	N	śr	N	śr
aleksandrowski	Miasto Aleksandrów Kujawski	208	21,6	198	22,1	187	22,2	186	21,9	168	25,4
	Miasto Ciechocinek	153	24,0	164	23,4	140	23,2	156	23,9	104	27,5
	Miasto Nieszawa	21	20,2	40	22,0	33	18,8	26	27,5	25	24,8
	Gmina Aleksandrów Kujawski	105	21,2	101	20,6	109	19,9	93	23,8	101	22,7
	Gmina Bądkowo	70	25,8	72	22,2	65	22,1	65	27,7	53	29,6
	Gmina Koneck	44	23,5	56	20,9	53	22,2	45	22,7	46	26,9
	Gmina Raciążek	45	37,1	34	29,1	40	27,2	21	27,5	33	30,2
	Gmina Waganiec	74	26,6	69	23,8	84	21,9	68	23,4	60	24,5
	Gmina Zakrzewo	57	21,4	69	25,8	71	25,9	53	25,9	49	27,4
brodnicki	Miasto Brodnica	493	22,9	489	22,9	528	23,3	495	24,5	426	24,3
	Gmina Bobrowo	93	21,5	84	23,7	97	20,8	101	21,7	79	25,4
	Gmina Brodnica	50	18,1	44	22,0	40	22,5	52	22,3	35	25,7
	Gmina Brzozie	62	21,3	66	22,7	68	23,8	59	22,1	61	23,7
	Miasto i Gmina Górzno	73	23,9	81	20,7	74	24,9	64	27,0	79	28,5
	Gmina Grażawy	88	19,0	91	22,3	66	21,4	80	22,4	68	28,6
	Miasto i Gmina Jabłonowo Pomorskie	136	23,0	133	22,0	163	22,2	147	22,1	130	24,6
	Gmina Osiek	83	19,2	62	23,0	55	25,0	74	21,9	70	28,2
	Gmina Świedziebnia	73	25,6	97	26,9	91	25,9	103	24,7	97	30,0
	Gmina Zbiczno	67	22,6	65	26,7	76	24,6	64	24,0	82	26,3
bydgoski	Gmina Białe Błota	153	22,0	185	22,6	201	22,6	204	25,1	189	25,9
	Gmina Dąbrowa Chełmińska	82	24,3	106	24,3	117	22,8	122	25,5	107	25,6
	Gmina Dobrcz	136	20,9	98	25,7	122	23,2	131	22,8	118	25,6
	Miasto i Gmina Koronowo	364	22,6	347	22,0	360	20,8	340	22,4	298	24,7
	Gmina Nowa Wieś Wielka	123	23,8	119	23,3	123	22,8	140	23,8	126	28,6
	Gmina Osielsko	83	24,1	93	23,2	93	25,7	123	27,6	127	28,6
	Gmina Sicienko	128	21,4	109	24,0	138	23,1	127	26,2	115	25,5
	Miasto i Gmina Solec Kujawski	201	21,1	199	20,8	238	20,7	186	23,1	213	25,0
chełmiński	Miasto Chełmno	334	22,1	334	22,2	330	22,0	315	23,3	282	26,0
	Gmina Chełmno	55	19,1	47	21,9	79	18,5	75	21,7	77	23,3
	Gmina Kijewo Królewskie	46	22,0	39	21,4	49	24,0	59	24,1	49	26,4
	Gmina Lisewo	68	23,1	80	22,9	92	21,7	94	24,7	82	24,2
	Gmina Papowo Biskupie	69	21,0	83	19,0	54	20,6	64	21,7	63	22,6
	Gmina Stolno	109	17,3	98	18,1	76	18,7	69	21,6	68	23,0
	Gmina Unisław	122	24,0	103	24,8	98	23,4	98	25,8	85	27,2

<sup>12</sup> N – liczba zdających, śr – wynik średni w punktach

*Sprawdziany i egzaminy gimnazjalne przeprowadzone w latach 2004-2008  
w województwie kujawsko-pomorskim*

Powiat	Gmina	2004		2005		2006		2007		2008	
		N	śr	N	śr	N	śr	N	śr	N	śr
golubsko-dobrzyński	Miasto Golub-Dobrzyń	225	24,3	244	25,3	215	23,6	202	26,0	210	25,9
	Gmina Ciechocin	54	21,2	51	20,8	52	23,6	78	22,6	72	27,6
	Gmina Golub-Dobrzyń	126	21,9	114	20,7	143	21,5	121	22,1	119	24,1
	Miasto i Gmina Kowalewo Pomorskie	177	21,0	147	22,3	175	22,0	157	23,5	162	23,6
	Gmina Radomin	77	23,5	66	25,1	57	23,5	70	25,8	58	26,7
	Gmina Zbójno	54	19,8	73	18,1	67	19,3	70	17,9	66	24,1
grudziądzki	Gmina Grudziądz	118	19,3	111	21,4	117	20,8	105	23,1	101	25,9
	Gmina Gruta	108	20,6	113	20,9	95	17,8	110	20,9	91	22,3
	Miasto i Gmina Łasin	149	19,4	150	20,6	130	20,5	155	22,5	133	22,5
	Miasto i Gmina Radzyń Chełmiński	75	25,2	89	23,3	97	24,0	84	23,9	85	25,1
	Gmina Rogóźno	48	19,5	39	21,3	64	21,8	42	23,3	53	23,4
	Gmina Świecie nad Osą	78	23,3	69	19,9	64	21,6	64	22,6	63	23,8
inowrocławski	Miasto Inowrocław	1088	24,4	1117	24,8	1083	24,7	1086	25,0	951	26,6
	Gmina Dąbrowa Biskupia	74	23,7	86	24,2	74	24,6	69	26,7	74	25,6
	Miasto i Gmina Gniewkowo	231	19,4	196	20,5	216	20,8	190	19,4	196	22,7
	Gmina Inowrocław	121	20,6	140	22,7	159	21,7	150	23,6	130	23,9
	Miasto i Gmina Janikowo	195	24,4	209	24,9	219	24,2	218	24,1	218	24,5
	Miasto i Gmina Kruszwica	310	23,2	309	23,3	283	23,3	289	24,5	261	26,9
	Miasto i Gmina Pakość	148	21,0	121	23,8	135	24,0	109	22,1	90	25,9
	Gmina Rojewo	69	20,7	65	21,7	59	21,1	59	23,8	76	23,6
	Gmina Złotniki Kujawskie	122	21,1	132	22,7	149	21,5	125	24,8	145	25,8
lipnowski	Miasto Lipno	225	28,0	210	27,9	229	23,4	200	23,2	180	26,6
	Gmina Bobrowniki	49	24,6	46	26,7	52	21,9	55	25,1	51	29,9
	Gmina Chrostkowo	58	21,8	43	20,1	42	23,3	49	21,3	60	23,4
	Miasto i Gmina Dobrzyń nad Wisłą	167	23,3	137	23,7	165	21,7	184	22,4	148	23,4
	Gmina Kikół	109	20,8	106	20,0	125	18,0	122	21,7	107	23,1
	Gmina Lipno	171	22,5	197	23,3	184	21,7	195	23,7	207	23,5
	Miasto i Gmina Skępe	81	20,7	109	23,2	81	21,8	101	25,8	109	27,4
	Gmina Tłuchowo	71	20,6	67	20,4	72	20,7	62	20,5	59	24,9
	Gmina Wielgie	102	22,3	108	23,2	88	23,6	89	24,0	131	23,6
mogileński	Gmina Dąbrowa	74	22,1	58	23,1	76	23,8	73	22,8	52	24,6
	Gmina Jeziora Wielkie	96	20,6	76	20,7	81	18,7	70	22,6	54	23,1
	Miasto i Gmina Mogilno	386	24,0	408	23,6	375	23,6	350	26,3	340	26,1
	Miasto i Gmina Strzelno	206	19,5	190	22,0	183	20,0	184	20,7	187	23,0
nakielski	Miasto i Gmina Kcynia	224	21,5	264	22,0	258	19,9	256	23,5	225	23,4
	Miasto i Gmina Mrocza	123	21,1	142	23,4	142	21,9	131	24,2	132	25,1
	Miasto i Gmina Nakło nad Notecią	510	22,9	549	22,7	481	22,7	487	25,0	423	26,1
	Gmina Sadki	118	18,5	106	19,9	88	20,0	113	21,5	104	24,1
	Miasto i Gmina Szubin	328	21,5	329	24,1	344	22,4	339	23,9	338	25,6

*Sprawdziany i egzaminy gimnazjalne przeprowadzone w latach 2004-2008  
w województwie kujawsko-pomorskim*

Powiat	Gmina	2004		2005		2006		2007		2008	
		N	śr	N	śr	N	śr	N	śr	N	śr
radziejowski	Miasto Radziejów	133	28,4	122	25,6	128	21,6	109	25,0	101	24,6
	Gmina Bytoń	70	22,2	51	21,8	49	25,1	46	26,4	53	24,6
	Gmina Dobrze	92	22,7	86	25,7	74	25,7	103	27,6	87	30,7
	Gmina Osiecin	117	24,9	113	24,3	115	21,5	141	23,9	132	25,4
	Miasto i Gmina Piotrków Kujawski	165	20,8	161	22,1	138	21,4	150	24,5	122	26,8
	Gmina Radziejów	36	22,8	36	21,7	42	18,5	34	22,7	35	23,8
	Gmina Topólka	78	29,3	79	23,2	88	21,6	79	23,7	84	25,4
rypiński	Miasto Rybin	312	23,2	259	23,6	280	22,2	266	22,8	258	26,2
	Gmina Brzuze	79	28,8	71	23,7	87	22,0	90	24,9	85	25,6
	Gmina Rogowo	81	22,9	96	19,4	82	21,2	71	21,9	88	24,3
	Gmina Rybin	90	22,9	109	19,1	97	21,3	107	21,2	79	27,8
	Gmina Skrwilno	113	21,6	89	25,8	104	22,3	92	24,0	85	28,9
	Gmina Wapielsk	67	18,7	58	22,4	65	21,6	68	22,6	54	26,2
sępoleński	Miasto i Gmina Kamień Krajeński	103	20,4	101	22,7	96	23,2	101	23,7	87	25,5
	Miasto i Gmina Sępólno Krajeńskie	244	21,8	261	20,4	247	23,0	242	22,9	207	24,1
	Gmina Sośno	82	20,7	95	20,7	64	18,5	83	20,4	86	24,7
	Miasto i Gmina Więcbork	223	18,7	218	19,8	181	22,9	218	22,7	176	21,7
świecki	Gmina Bukowiec	67	23,2	64	22,8	61	23,2	74	23,5	67	27,0
	Gmina Dragacz	103	21,0	91	20,2	86	20,7	84	24,1	84	22,7
	Gmina Drzycim	72	26,8	80	26,4	84	25,5	75	24,9	77	27,8
	Gmina Jeżewo	129	22,8	120	23,3	130	22,0	111	24,3	111	22,2
	Gmina Lniano	60	24,0	71	24,6	60	22,4	66	25,4	70	24,6
	Miasto i Gmina Nowe	191	20,8	172	19,9	177	20,4	170	22,3	169	23,6
	Gmina Osie	80	24,4	87	25,6	70	25,6	100	26,4	92	28,1
	Gmina Pruszcz	152	24,6	140	23,5	127	21,4	124	25,0	141	24,9
	Miasto i Gmina Świecie	444	22,4	498	24,4	434	23,1	474	24,1	430	24,6
	Gmina Świekatowo	62	21,8	55	23,1	65	23,1	59	22,7	51	23,7
	Gmina Warlubie	108	22,5	107	20,9	104	21,9	87	22,2	86	25,7
toruński	Miasto Chełmża	187	21,6	167	22,4	213	21,4	192	23,5	161	24,8
	Gmina Chełmża	140	21,1	116	20,0	133	21,6	110	22,3	158	23,2
	Gmina Czernikowo	155	19,8	144	22,4	142	21,2	148	24,0	162	25,1
	Gmina Lubicz	214	21,2	195	22,1	188	22,6	203	23,6	197	25,6
	Gmina Łubianka	98	24,4	195	26,6	115	25,2	110	27,5	89	27,5
	Gmina Łysomice	118	19,7	108	21,8	130	21,9	114	23,6	104	25,9
	Gmina Obrowo	127	20,2	119	20,5	143	22,6	136	24,0	112	24,9
	Gmina Wielka Nieszawka	35	23,8	40	23,7	39	26,5	38	26,1	35	29,2
	Gmina Zławieś Wielka	155	20,9	157	19,2	148	22,5	131	24,1	126	23,0
tucholski	Gmina Cekcyn	128	23,2	85	21,0	95	20,0	100	24,3	84	25,7
	Gmina Gostycyn	84	20,8	84	20,6	95	19,3	83	22,8	76	21,2
	Gmina Kęsowo	90	19,5	72	21,4	83	21,0	76	21,0	64	25,1
	Gmina Lubiewo	96	20,2	85	21,1	78	21,9	72	23,8	100	25,6
	Gmina Śliwice	79	20,8	67	20,2	89	23,4	76	21,5	74	25,8
	Miasto i Gmina Tuchola	327	22,7	313	24,1	360	22,3	312	24,6	253	26,6



*Sprawdziany i egzaminy gimnazjalne przeprowadzone w latach 2004-2008  
w województwie kujawsko-pomorskim*

Powiat	Gmina	2004		2005		2006		2007		2008	
		N	śr	N	śr	N	śr	N	śr	N	śr
wąbrzeski	Miasto Wąbrzeźno	233	21,3	220	21,5	200	22,0	219	23,9	195	24,4
	Gmina Dębowa Łąka	43	23,3	55	24,4	45	23,8	55	20,1	65	26,0
	Gmina Książki	69	19,1	74	23,5	71	24,6	98	25,2	60	27,7
	Gmina Płużnica	93	18,4	76	22,6	68	19,9	92	20,5	69	23,5
	Gmina Wąbrzeźno	101	21,1	93	19,7	82	21,5	103	22,5	98	23,1
włocławski	Miasto Kowal	74	25,4	80	25,3	74	23,5	82	25,7	82	27,6
	Gmina Baruchowo	66	23,3	52	24,9	50	28,3	63	24,8	46	27,4
	Gmina Boniewo	46	23,3	50	23,8	44	28,1	49	25,9	54	28,0
	Miasto i Gmina Brześć Kujawski	164	21,3	163	22,1	168	22,3	169	23,4	142	25,7
	Gmina Choceń	94	23,0	87	25,0	99	23,6	92	23,8	99	25,5
	Miasto i Gmina Chodecz	102	32,6	97	24,8	88	20,4	94	23,7	93	25,5
	Gmina Fabianki	104	22,7	101	23,8	97	22,8	104	22,5	91	24,6
	Miasto i Gmina Izbica Kujawska	116	25,8	105	22,6	122	23,4	120	25,3	120	23,2
	Gmina Kowal	43	39,7	37	40,2	39	27,4	20	35,7	42	22,3
	Gmina Lubanie	72	24,8	56	24,3	62	21,5	72	23,5	56	23,6
	Miasto i Gmina Lubień Kujawski	96	24,9	107	25,2	110	23,2	98	24,9	87	26,0
	Miasto i Gmina Lubraniec	169	22,0	171	21,6	152	22,9	134	24,9	135	26,1
	Gmina Włocławek	77	22,4	85	21,6	95	22,3	95	21,2	69	24,0
żniński	Miasto i Gmina Barcin	217	20,7	234	22,0	239	21,9	190	25,2	218	26,9
	Gmina Gąsawa	84	20,2	91	22,1	77	22,1	79	26,2	77	24,6
	Miasto i Gmina Janowiec Wielkopolski	152	19,7	123	23,5	145	23,2	134	24,2	119	26,4
	Miasto i Gmina Łabiszyn	125	22,4	148	24,0	135	21,9	133	23,2	137	25,6
	Gmina Rogowo	106	24,4	104	24,3	95	23,9	92	24,9	88	26,7
	Miasto i Gmina Żnin	373	22,3	379	23,3	355	21,7	376	22,5	367	24,8
Miasta na prawach powiatów	Miasto Bydgoszcz	4594	26,4	4390	26,0	4503	25,8	4236	26,9	3882	28,0
	Miasto Grudziądz	1508	22,9	1446	23,3	1389	23,3	1352	23,7	1156	25,7
	Miasto Toruń	2695	25,9	2715	26,1	2663	26,0	2363	26,7	2292	28,4
	Miasto Włocławek	1654	24,0	1653	24,1	1648	23,4	1462	24,4	1433	26,4

**5.3.2. Przedziały punktowe średnich wyników w gminach na pięciostopniowej skali znormalizowanej**

Numer stopnia	Przedział punktowy				
	2004	2005	2006	2007	2008
1	16,6-19,2	16,9-19,6	17,4-19,4	16,8-20,7	18,60-22,31
2	19,3-21,1	19,7-21,7	19,5-21,5	20,8-22,7	22,32-24,08
3	21,2-23,5	21,8-23,7	21,6-23,4	22,8-24,7	24,09-26,20
4	23,6-27,0	23,8-25,9	23,5-25,9	24,8-26,7	26,21-28,55
5	27,1-39,7	26,0-40,2	26,0-28,6	26,8-35,7	28,56-31,49