

	O
	K
	E
✓	Gdańsk

OKRĘGOWA KOMISJA EGZAMINACYJNA W GDAŃSKU

Sprawdziany i egzaminy gimnazjalne przeprowadzone w latach 2004-2008 w województwie pomorskim

Podstawowe dane statystyczne

Gdańsk, październik 2008 roku

Szanowni Państwo!

Przedstawiamy zestawienia podstawowych parametrów statystycznych populacji zdających oraz wyników sprawdzianów w szóstych klasach szkół podstawowych i egzaminów gimnazjalnych w trzecich klasach gimnazjów przeprowadzonych w latach 2004-2008 na terenie województwa pomorskiego. Jeśli nie wskazano populacji, dane dotyczą populacji zdających w tym województwie. Parametry statystyczne wyników podano dla zdających, którzy rozwiązywali zadania z zestawów standardowych.

Okręgowa Komisja Egzaminacyjna w Gdańsku
ul. Na Stoku 49
80-874 Gdańsk
tel. (58) 320 55 90, fax (58) 320 55 91, e-mail: komisja@oke.gda.pl
www.oke.gda.pl

Sprawdziany

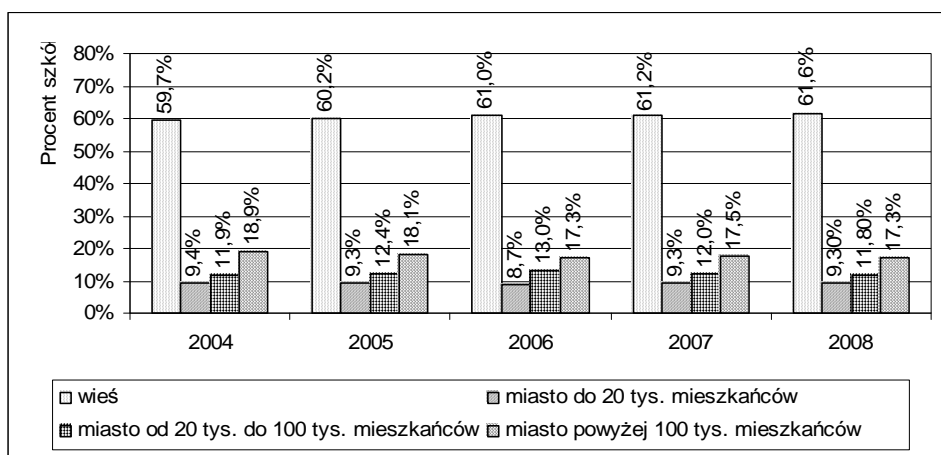
1. Populacja zdających

1.1. Szkoły

1.1.1. Liczba szkół, w których odbyły się sprawdziany

Liczba szkół ¹									
w woj. pomorskim					w kraju				
2004	2005	2006	2007	2008	2004	2005	2006	2007	2008
678	659	654	652	646	13 818	13 348	13 222	13 191	13 104
<i>644</i>	<i>628</i>	<i>627</i>	<i>628</i>	<i>623</i>	<i>13 352</i>	<i>12 872</i>	<i>12 777</i>	<i>12 744</i>	<i>12 643</i>

1.1.2. Procent szkół, w których odbyły się sprawdziany z uwzględnieniem lokalizacji szkół

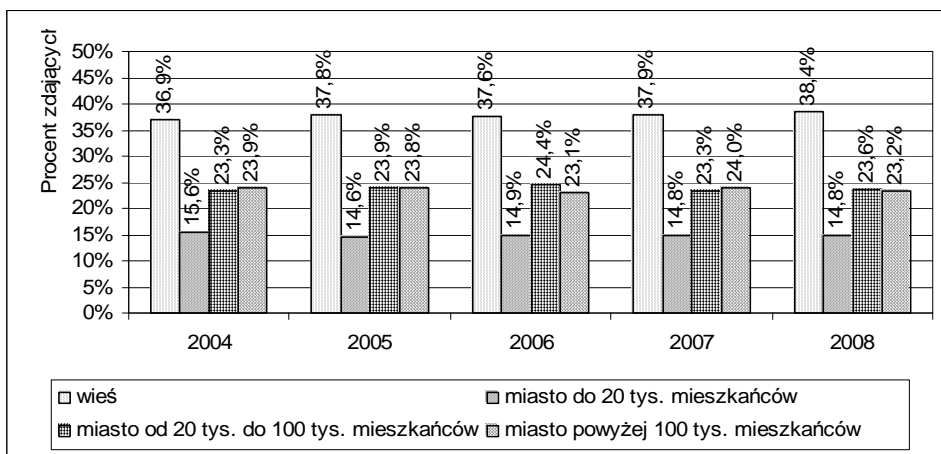


1.2. Zdający

1.2.1. Liczba zdających

Liczba zdających ²									
w woj. pomorskim					w kraju				
2004	2005	2006	2007	2008	2004	2005	2006	2007	2008
31 674	29 534	28 334	26 927	25 513	527 245	495 194	473 925	452 365	422 122
<i>30 976</i>	<i>28 856</i>	<i>27 520</i>	<i>26 314</i>	<i>24 916</i>	<i>517 081</i>	<i>485 337</i>	<i>464 807</i>	<i>443 963</i>	<i>414 085</i>

1.2.2. Procent zdających z uwzględnieniem lokalizacji szkół



¹ Kursywą zapisano liczbę szkół, w których zdający rozwiązywali zadania z zestawów standardowych

² Kursywą zapisano liczbę zdających, którzy rozwiązywali zadania z zestawów standardowych

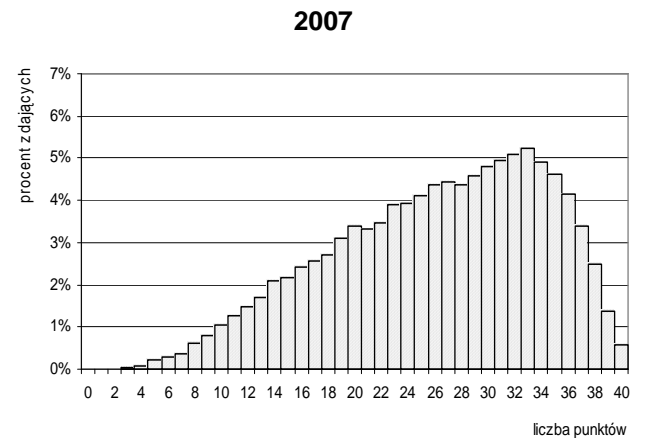
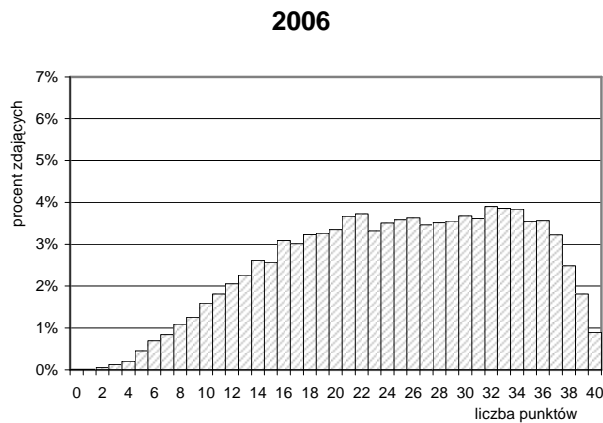
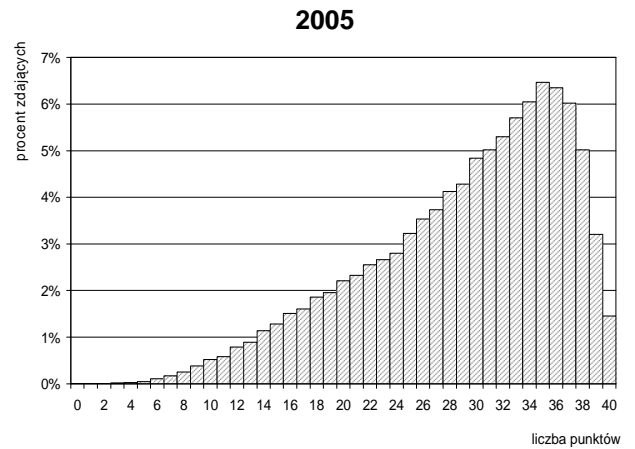
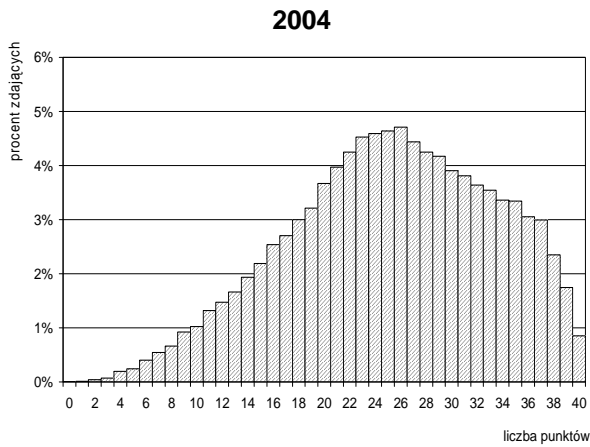
2. Wyniki sprawdzianów

2.1. Wyniki zdających

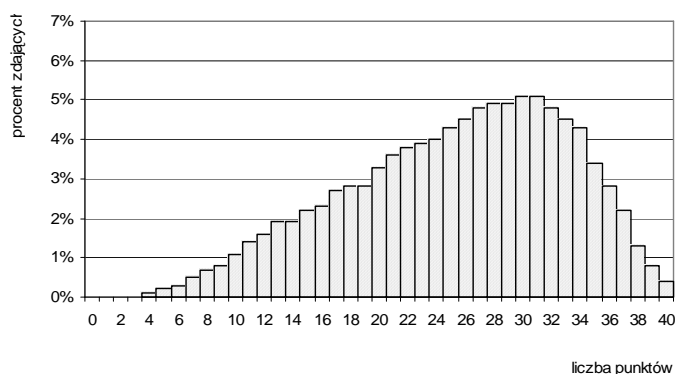
2.1.1. Wartości parametrów statystycznych wyników

Parametr statystyczny	Wartość parametru									
	w woj. pomorskim					w kraju				
	2004	2005	2006	2007	2008	2004	2005	2006	2007	2008
Liczebność	30 976	28 856	27 520	26 314	24 916	517 081	485 337	464 807	443 963	414 085
Wynik średni w punktach	25,4	29,3	24,6	26,2	25,4	25,6	29,5	25,3	26,6	25,8
Wynik średni w procentach	64	73	62	65	63	64	74	63	66	64
Modalna w punktach	26	35	32	33	31	26	36	33	33	30
Odchylenie standardowe w punktach	8,0	7,5	8,7	7,9	7,7	7,83	7,43	8,56	7,82	7,52
Łatwość zestawu zadań	0,64	0,73	0,62	0,65	0,63	0,64	0,74	0,63	0,66	0,64

2.1.2. Rozkłady liczebności wyników



2008



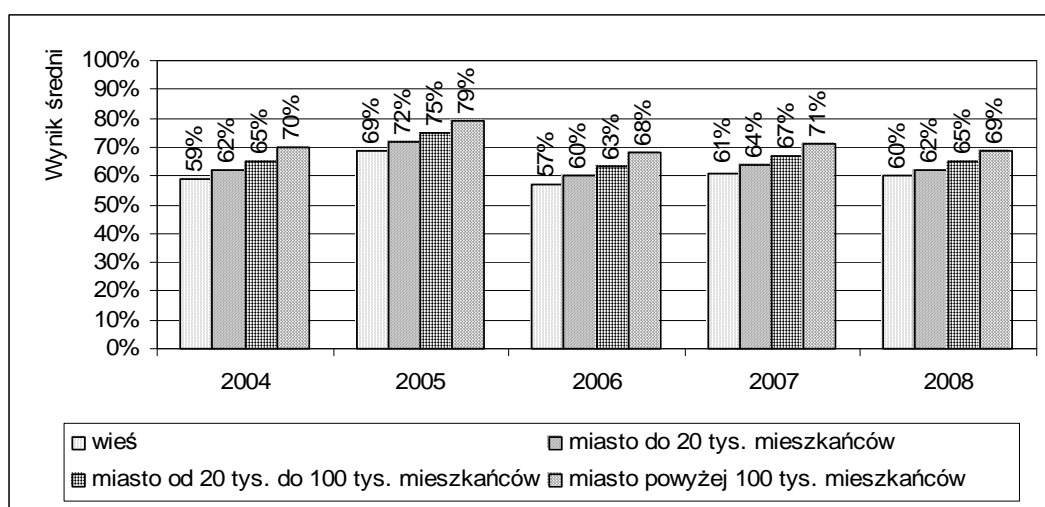
2.1.3. Przedziały punktowe wyników na skali staninowej

Numer stanina	Przedział punktowy				
	2004	2005	2006	2007	2008
1	0-10	0-13	0-9	0-11	0-11
2	11-15	14-18	10-13	12-15	12-15
3	16-19	19-23	14-18	16-20	16-20
4	20-23	24-28	19-23	21-25	21-24
5	24-27	29-32	24-29	26-30	25-28
6	28-31	33-35	30-33	31-33	29-31
7	32-34	36-37	34-36	34-35	32-34
8	35-37	38	37-38	36-37	35-36
9	38-40	39-40	39-40	38-40	37-40

2.1.4. Strefy wyników

Numer strefy	Wyniki	Przedział staninowy	Przedział punktowy				
			2004	2005	2006	2007	2008
I	niskie	1-3	0-19	0-23	0-18	0-20	0-20
II	średnie	4-6	20-31	24-35	19-33	21-33	21-31
III	wysokie	7-9	32-40	36-40	34-40	34-40	32-40

2.1.5. Średnie wyniki procentowe³ z uwzględnieniem lokalizacji szkół



³ Przez wynik procentowy rozumiemy procent punktów możliwych do uzyskania.

2.1.6. Średnie wyniki procentowe w obszarach standardów wymagań egzaminacyjnych

Obszar standardu wymagań	Procent uzyskanych punktów									
	w woj. pomorskim					w kraju				
	2004	2005	2006	2007	2008	2004	2005	2006	2007	2008
<i>Czytanie</i>	81	81	75	79	75	82	82	77	80	75
<i>Pisanie</i>	69	66	64	63	55	69	66	69	65	57
<i>Rozumowanie</i>	45	72	55	60	68	46	73	56	61	69
<i>Korzystanie z informacji</i>	73	74	60	65	63	75	74	60	66	61
<i>Wykorzystywanie wiedzy w praktyce</i>	40	73	49	58	56	49	74	49	57	57

2.2. Średnie wyniki szkół

2.2.1. Wartości parametrów statystycznych średnich wyników szkół

Parametr statystyczny	Wartość parametru									
	w woj. pomorskim					w kraju				
	2004	2005	2006	2007	2008	2004	2005	2006	2007	2008
Wynik minimalny w punktach	2,0	12,6	12,0	13,0	10,6	2,0	11,0	4,0	7,2	5,2
Wynik maksymalny w punktach	36,1	39,0	37,8	35,7	35,4	39,5	39,2	39,0	39,5	38,0
Wynik średni w punktach	24,5	28,5	23,9	25,5	25,5	25,1	29,0	25,0	26,2	25,4
Wynik średni w procentach	61	71	60	64	64	63	72	63	67	64

2.2.2. Przedziały punktowe średnich wyników szkół na skali staninowej

Numer stanina	Przedział punktowy				
	2004	2005	2006	2007	2008
1	2,0-19,6	11,0-23,7	4,0-19,1	7,2-20,8	5,2-20,0
2	19,7-21,4	23,8-25,6	19,2-20,9	20,9-22,6	20,1-21,9
3	21,5-22,9	25,7-27,0	21,0-22,6	22,7-24,1	22,0-23,3
4	23,0-24,3	27,1-28,4	22,7-24,1	24,2-25,4	23,4-24,7
5	24,4-25,7	28,5-29,7	24,2-25,7	25,5-26,8	24,8-26,1
6	25,8-27,2	29,8-31,0	25,8-27,3	26,9-28,2	26,2-27,5
7	27,3-28,9	31,1-32,3	27,4-29,0	28,3-29,7	27,6-29,0
8	29,0-31,2	32,4-33,8	29,1-31,3	29,8-31,7	29,1-30,9
9	31,3-39,5	33,9-39,2	31,4-39,0	31,8-39,5	31,0-38,0

2.3. Średnie wyniki w gminach

2.3.1. Wartości podstawowych parametrów statystycznych średnich wyników w gminach⁴

Powiat	Gmina	2004		2005		2006		2007		2008	
		N	śr	N	śr	N	śr	N	śr	N	śr
bytowski	Gmina Borzytuchom	43	22,2	53	28,5	39	21,7	38	23,4	33	22,3
	Miasto i Gmina Bytów	420	23,4	382	28,5	346	24,0	320	25,6	321	25,1
	Gmina Czarna Dąbrówka	122	21,4	109	25,4	100	21,5	67	23,3	87	22,3
	Gmina Kołczygłowy	87	20,4	80	25,7	87	19,1	76	20,3	61	19,7
	Gmina Lipnica	84	24,3	92	27,0	79	23,9	64	27,5	71	24,4
	Miasto i Gmina Miastko	353	23,1	307	27,6	282	21,9	264	25,2	216	23,6
	Gmina Parchowo	68	23,0	60	30,0	46	23,8	46	22,8	45	22,0
	Gmina Studzienice	61	24,3	66	29,8	59	24,5	38	25,1	38	26,2
	Gmina Trzebielino	76	20,9	71	25,4	61	19,3	59	23,7	60	23,9
	Gmina Tuchomie	55	21,5	74	27,9	61	23,1	52	24,6	69	25,0
chojnicki	Miasto Chojnice	635	25,2	574	29,8	521	24,9	486	25,8	504	25,6
	Miasto i Gmina Brusy	230	23,1	227	27,8	212	22,6	228	24,4	195	25,3
	Gmina Chojnice	263	22,6	216	27,7	245	22,7	223	24,5	222	25,2
	Miasto i Gmina Czersk	319	22,2	345	27,8	311	23,7	289	24,9	248	24,3
	Gmina Konarzyny	43	22,7	44	24,2	40	23,0	30	25,3	42	22,9
człuchowski	Miasto Człuchów	228	26,3	186	30,2	208	25,6	200	27,3	156	25,8
	Miasto i Gmina Czarne	159	22,1	127	27,3	132	19,4	127	22,6	113	23,6
	Gmina Człuchów	153	22,0	133	26,5	124	23,4	132	23,6	136	22,1
	Miasto i Gmina Debrzno	179	22,1	164	26,8	162	20,4	160	23,4	134	20,0
	Gmina Koczała	56	21,0	51	27,8	54	27,0	35	25,3	40	24,3
	Gmina Przechlewo	98	21,3	87	28,0	97	26,2	86	26,7	86	26,4
	Gmina Rzeczenica	68	23,7	44	26,6	62	23,1	42	26,2	54	24,3
gdański	Miasto Pruszcz Gdański	366	27,3	308	31,4	308	26,5	287	27,0	253	26,1
	Gmina Cedry Wielkie	96	21,5	93	25,6	81	21,6	99	23,2	80	21,2
	Gmina Kolbudy	189	25,8	163	28,7	171	23,4	177	25,9	140	23,8
	Gmina Pruszcz Gdański	206	24,3	224	29,1	208	23,7	200	25,1	197	24,4
	Gmina Przywidz	83	23,8	72	26,1	83	23,9	68	23,7	73	23,8
	Gmina Pszczółki	122	23,2	120	25,9	116	22,2	114	25,1	99	24,3
	Gmina Suchy Dąb	63	21,3	75	26,0	64	20,7	61	21,6	61	21,4
	Gmina Trąbki Wielkie	165	22,8	153	28,5	171	23,7	140	24,8	178	22,7
kartuski	Gmina Chmielno	109	25,5	124	29,7	115	25,2	99	26,4	93	25,7
	Miasto i Gmina Kartuzy	514	26,7	474	29,5	470	26,2	409	25,8	438	25,7
	Gmina Przodkowo	108	23,1	117	26,0	102	21,0	101	22,0	93	22,6
	Gmina Sierakowice	299	24,3	322	28,0	302	25,5	296	26,0	279	25,8
	Gmina Somonino	145	23,6	139	27,7	154	21,3	161	26,1	138	23,0
	Gmina Stężyca	162	25,6	176	29,3	142	23,4	144	24,9	171	24,0
	Gmina Sulęczyño	84	24,1	105	27,3	74	23,3	66	25,8	62	24,0
	Miasto i Gmina Żukowo	407	25,4	398	29,1	386	24,5	393	26,0	362	24,9

⁴ N – liczba zdających, śr – wynik średni w punktach

*Sprawdziany i egzaminy gimnazjalne przeprowadzone w latach 2004-2008
w województwie pomorskim*

Powiat	Gmina	2004		2005		2006		2007		2008	
		N	śr	N	śr	N	śr	N	śr	N	śr
kościerski	Miasto Kościerzyna	339	24,9	382	28,1	323	24,0	280	25,6	289	24,6
	Gmina Dziemiany	91	24,9	70	27,4	75	24,5	59	23,1	49	23,4
	Gmina Karsin	97	22,2	84	26,5	85	23,0	102	24,2	96	22,4
	Gmina Kościerzyna	212	24,5	185	27,2	192	22,9	199	26,6	167	23,6
	Gmina Liniewo	58	22,5	51	26,7	65	22,7	52	25,1	60	23,9
	Gmina Lipusz	56	23,4	63	27,8	50	23,5	58	23,7	45	24,6
	Gmina Nowa Karczma	107	24,9	106	26,7	102	23,0	95	23,0	107	23,0
	Gmina Stara Kiszewa	124	22,5	99	26,6	88	19,4	88	22,0	85	21,5
kwidzyński	Miasto Kwidzyn	535	26,1	520	31,5	562	26,9	476	27,9	447	28,1
	Gmina Gardeja	142	22,8	141	25,7	136	21,5	135	23,7	127	23,7
	Gmina Kwidzyn	150	24,3	131	28,4	132	24,5	117	26,1	121	23,2
	Miasto i Gmina Prabuty	221	22,4	198	26,6	187	22,9	158	23,6	179	22,4
	Gmina Ryjewo	70	22,6	92	25,8	82	22,3	74	23,0	74	23,0
	Gmina Sadlinki	122	23,1	104	28,5	94	24,0	98	25,3	76	23,4
łęborski	Miasto Łębork	555	25,2	524	29,7	496	23,2	505	25,1	471	23,7
	Miasto Łeba	77	26,7	66	30,3	63	25,4	62	24,4	53	23,7
	Gmina Cewice	136	24,9	132	27,5	122	21,3	115	25,1	102	24,2
	Gmina Nowa Wieś Lęborska	204	23,0	175	26,0	148	24,8	158	24,2	134	23,8
	Gmina Wicko	79	23,4	75	28,9	64	24,0	81	25,9	68	23,9
malborski	Miasto Malbork	556	25,8	470	29,4	496	24,3	471	26,0	456	25,7
	Gmina Lichnowy	86	22,5	68	25,0	77	20,3	75	20,4	74	20,8
	Gmina Malbork	38	23,5	44	26,2	36	18,5	30	19,4	26	22,4
	Gmina Miłoradz	55	22,8	47	28,6	60	22,0	41	25,6	44	24,2
	Miasto i Gmina Nowy Staw	138	23,0	105	28,4	108	21,9	106	22,9	119	25,1
	Gmina Stare Pole	70	23,9	63	28,4	56	21,2	61	23,2	61	21,5
nowodworski	Miasto Krynica Morska	16	28,6	18	28,6	12	25,8	17	26,6	16	24,4
	Miasto i Gmina Nowy Dwór Gdański	273	23,4	253	27,4	228	21,1	247	23,5	225	23,9
	Gmina Ostaszewo	60	23,7	46	27,7	48	20,7	34	19,9	45	23,9
	Gmina Stegna	140	25,4	137	30,3	106	24,9	128	25,1	116	25,1
	Gmina Sztutowo	50	23,7	61	31,3	55	25,7	51	28,3	48	24,6
pucki	Miasto Hel	53	25,0	59	29,8	42	23,9	45	26,4	45	26,8
	Miasto Jastarnia	72	22,1	62	29,4	46	23,1	42	24,8	50	26,0
	Miasto Puck	137	24,6	110	29,5	131	20,7	106	23,3	108	24,4
	Miasto Władysławowo	220	25,9	225	30,4	223	25,7	189	26,5	185	26,6
	Gmina Kosakowo	96	26,2	99	30,2	84	26,8	83	27,6	100	26,7
	Gmina Krokowa	175	23,2	158	28,7	147	23,8	145	25,8	131	25,0
	Gmina Puck	368	23,3	374	26,7	321	21,7	317	23,3	342	23,8
słupski	Miasto Ustka	228	25,0	194	31,4	187	26,0	198	27,0	185	26,3
	Gmina Damnica	119	20,9	116	26,1	101	19,1	77	21,6	96	21,9
	Gmina Dębica Kaszubska	144	23,0	128	26,5	122	23,7	127	23,6	129	23,2
	Gmina Główny	182	22,8	158	26,5	125	21,9	134	23,0	130	22,0
	Miasto i Gmina Kępice	143	23,6	148	27,7	136	22,3	125	24,2	147	21,8
	Gmina Kobylnica	145	21,7	149	27,4	127	21,9	142	24,2	102	22,8
	Gmina Potęgowo	122	22,1	118	26,9	117	22,1	106	22,1	81	20,7
	Gmina Słupsk	193	22,8	206	28,6	161	23,9	182	24,9	158	24,6
	Gmina Smołdzino	58	23,2	40	26,2	50	25,8	49	25,3	37	20,3
Gmina Ustka	77	26,5	91	27,9	96	22,3	82	24,0	55	24,2	

*Sprawdziany i egzaminy gimnazjalne przeprowadzone w latach 2004-2008
w województwie pomorskim*

Powiat	Gmina	2004		2005		2006		2007		2008	
		N	śr	N	śr	N	śr	N	śr	N	śr
starogardzki	Miasto Czarna Woda	59	24,9	51	28,6	37	25,4	39	27,1	46	22,5
	Miasto Skórcz	68	26,6	64	27,9	61	25,2	49	25,0	47	24,6
	Miasto Starogard Gdański	803	24,7	713	29,2	707	24,7	654	26,7	618	25,3
	Gmina Bobowo	40	22,6	45	27,5	38	24,0	38	24,4	43	23,2
	Gmina Kaliska	90	22,8	95	27,6	82	24,0	88	24,8	60	24,4
	Gmina Lubichowo	103	24,8	99	27,5	89	22,4	86	23,6	77	22,5
	Gmina Osieczna	50	23,0	49	26,4	49	20,6	30	21,4	57	24,2
	Gmina Osiek	35	22,9	26	27,5	29	24,0	34	24,6	34	22,8
	Miasto i Gmina Skarszewy	242	23,3	237	26,4	210	23,1	237	23,1	191	22,8
	Gmina Skórcz	65	24,6	50	27,8	68	22,8	53	26,0	47	25,8
	Gmina Smętowo Graniczne	86	23,9	75	26,4	78	25,2	71	26,0	65	24,1
	Gmina Starogard Gdański	145	24,3	141	27,2	137	23,8	129	24,0	146	25,1
	Gmina Zblewo	205	22,3	204	26,7	178	22,3	175	24,9	125	23,1
tczewski	Miasto Tczew	870	25,9	774	29,9	759	24,7	701	26,5	700	25,6
	Miasto i Gmina Gniew	229	24,8	214	27,2	220	24,1	185	23,6	203	24,7
	Gmina Morzeszczyn	68	27,1	73	28,2	50	21,7	54	23,5	52	25,7
	Miasto i Gmina Pelplin	256	23,2	262	26,8	223	20,4	191	24,5	215	24,0
	Gmina Subkowy	105	24,2	78	28,4	78	24,3	75	24,9	87	24,5
	Gmina Tczew	162	23,7	141	26,2	138	23,3	128	24,6	130	23,6
wejherowski	Miasto Reda	337	27,2	279	30,8	261	26,4	244	28,5	235	26,8
	Miasto Rumia	657	25,8	586	30,1	526	24,3	517	26,9	509	27,2
	Miasto Wejherowo	662	25,6	607	29,4	575	25,6	575	26,9	544	25,9
	Gmina Choczewo	93	22,3	68	27,0	77	21,4	85	21,1	87	22,2
	Gmina Gniewino	141	21,3	101	26,0	122	20,6	138	20,3	121	22,7
	Gmina Linia	128	25,2	106	27,2	98	21,6	104	24,5	82	23,1
	Gmina Luzino	236	25,1	236	27,2	249	22,3	235	26,2	237	25,7
	Gmina Łęczyce	206	23,5	188	26,7	189	20,8	169	22,8	184	22,9
	Gmina Szemud	268	24,5	237	27,1	236	24,4	248	25,6	207	25,0
Gmina Wejherowo	309	25,4	320	29,1	298	24,8	302	25,6	298	25,7	
sztumski	Miasto i Gmina Dzierzgoń	159	24,3	167	27,0	160	22,2	139	25,7	124	24,3
	Gmina Mikołajki Pomorskie	57	23,1	72	25,3	64	21,0	60	22,9	42	22,3
	Gmina Stary Dzierzgoń	61	22,5	73	25,3	47	18,5	66	24,2	43	24,5
	Gmina Stary Targ	108	22,7	117	27,6	108	21,4	99	23,4	84	23,1
	Miasto i Gmina Sztum	256	25,3	263	29,2	244	23,0	229	25,2	207	24,6
Miasta na prawach powiatu	Miasto Gdańsk	5045	27,8	4511	31,1	4407	26,6	4253	28,0	3902	27,3
	Miasto Gdynia	2620	29,2	2574	32,3	2489	28,1	2361	29,5	2170	27,9
	Miasto Słupsk	1289	26,2	1158	30,6	1004	25,7	950	27,2	911	25,7
	Miasto Sopot	355	28,9	319	32,3	298	28,8	302	28,9	277	27,7

2.3.2. Przedziały punktowe średnich wyników w gminach⁵ na pięciostopniowej skali znormalizowanej

Numer stopnia	Przedział punktowy				
	2004	2005	2006	2007	2008
1	19,2-21,4	24,2-25,6	17,8-20,5	19,4-22,7	19,7-22,0
2	21,5-23,0	25,7-27,2	20,6-22,2	22,8-24,2	22,1-23,5
3	23,1-24,7	27,3-28,5	22,3-24,0	24,3-25,8	23,6-25,0
4	24,8-26,3	28,6-30,2	24,1-25,8	25,9-27,2	25,1-26,6
5	26,4-29,6	30,3-32,3	25,9-28,8	27,3-29,9	26,7-29,7

⁵ normalizacja średnich wyników gmin na terenie OKE w Gdańsku (województwa kujawsko-pomorskie i pomorskie)

Egzaminy gimnazjalne

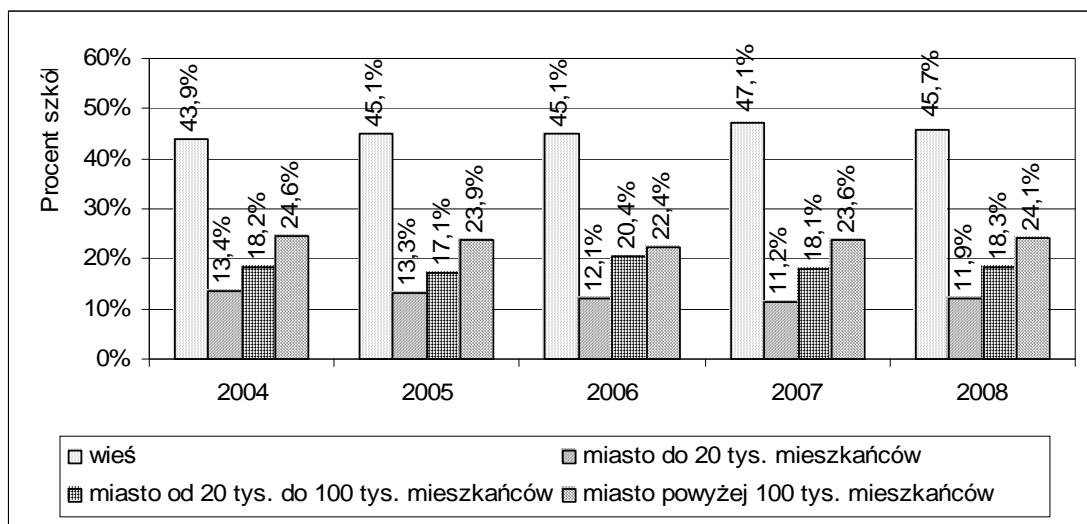
3. Populacja zdających

3.1. Szkoły

3.1.1. Liczba szkół, w których odbyły się egzaminy gimnazjalne

Liczba szkół ⁶									
w woj. pomorskim					w kraju				
2004	2005	2006	2007	2008	2004	2005	2006	2007	2008
374	384	388	391	394	6 710	6 812	6 924	6 990	6 555
348	357	363	365	367	6 234	6 319	6 446	6 513	6 555

3.1.2. Procent szkół, w których odbyły się egzaminy gimnazjalne z uwzględnieniem lokalizacji szkół



3.2. Zdający

3.2.1. Liczba zdających

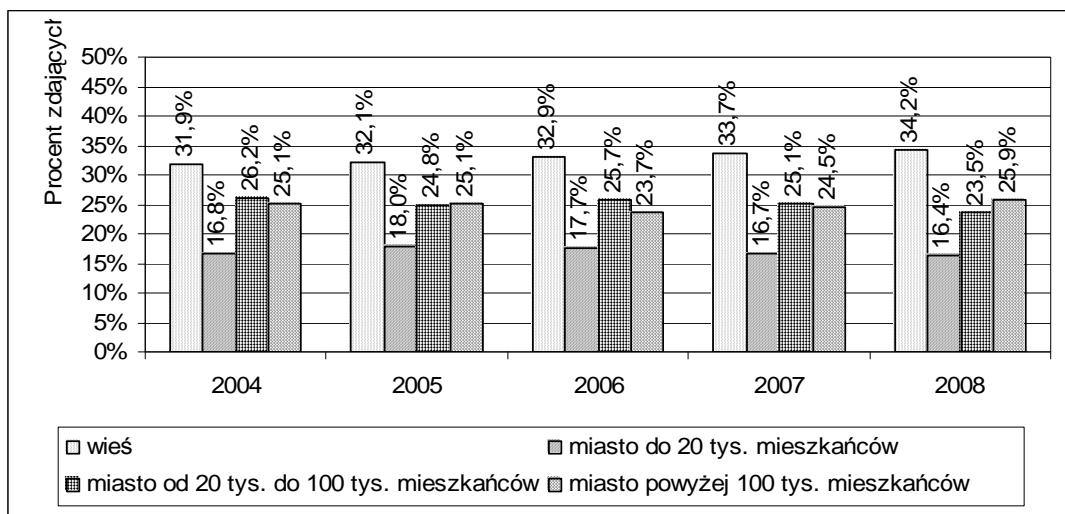
Część egzaminu ⁷	Liczba zdających ⁸									
	w woj. pomorskim					w kraju				
	2004	2005	2006	2007	2008	2004	2005	2006	2007	2008
GH	32 724	31 930	31 836	30 926	28 754	554 437	539 408	533 772	517 489	484 451
<i>GH</i>	31 953	31 108	31 058	30 187	28 021	542 514	527 741	522 474	506 193	473 595
GM	32 729	31 935	31 832	30 923	28 752	552 888	538 211	533 597	517 071	484 202
<i>GM</i>	31 958	31 113	31 056	30 181	28 019	541 003	526 512	522 321	505 759	473 683

⁶ Kursywą zapisano liczbę szkół, w których zdający rozwiązywali zadania z zestawów standardowych

⁷ GH – humanistyczna, GM – matematyczno-przyrodnicza

⁸ Kursywą zapisano liczbę zdających, którzy rozwiązywali zadania z zestawów standardowych

3.2.2. Procent zdających z uwzględnieniem lokalizacji szkół



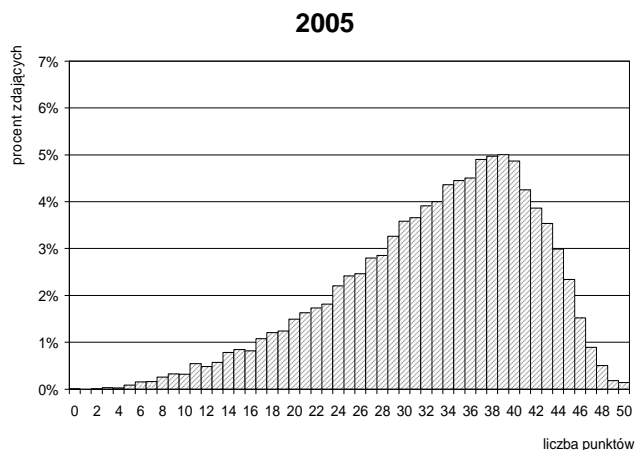
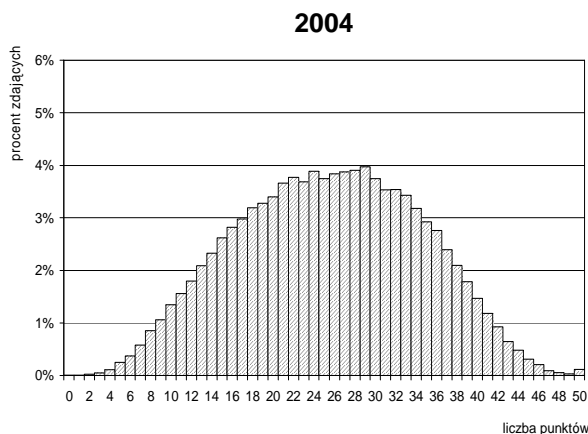
4. Wyniki egzaminów gimnazjalnych w części humanistycznej

4.1. Wyniki zdających

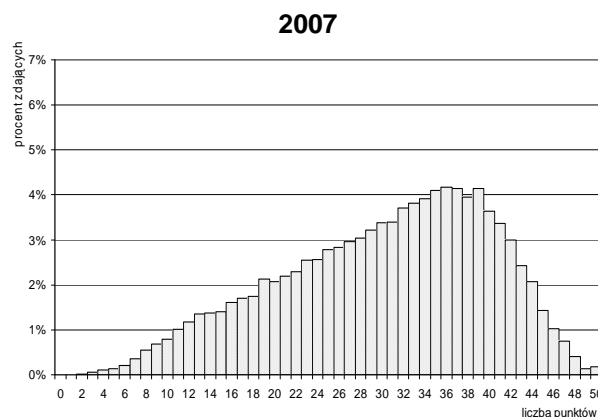
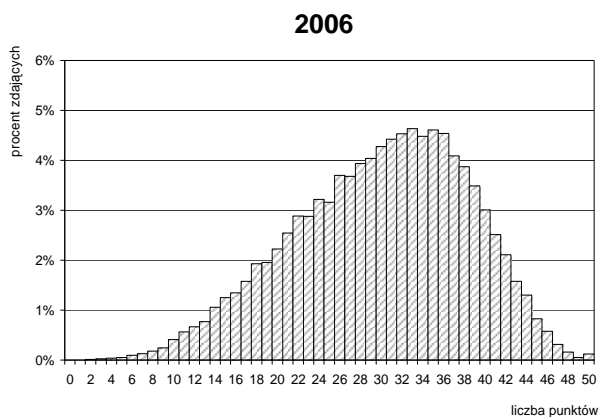
4.1.1. Wartości parametrów statystycznych wyników

Parametr statystyczny	Wartość parametru									
	w woj. pomorskim					w kraju				
	2004	2005	2006	2007	2008	2004	2005	2006	2007	2008
Liczebność	31 953	31 108	31 058	30 187	28 021	542 514	527 741	522 474	506 193	473 595
Wynik średni w punktach	25,4	32,81	30,0	30,21	29,34	27,0	33,2	31,4	31,5	30,75
Wynik średni w procentach	51	66	60	60,4	58,68	54	66,4	63	63,0	61,49
Modalna w punktach	29	39	33	36	38	29	39	35	37	38
Odchylenie standardowe w punktach	9,0	8,8	8,4	9,7	9,95	9,2	8,7	8,4	9,8	9,84
Łatwość zestawu zadań	0,51	0,66	0,60	0,60	0,59	0,54	0,66	0,63	0,63	0,62

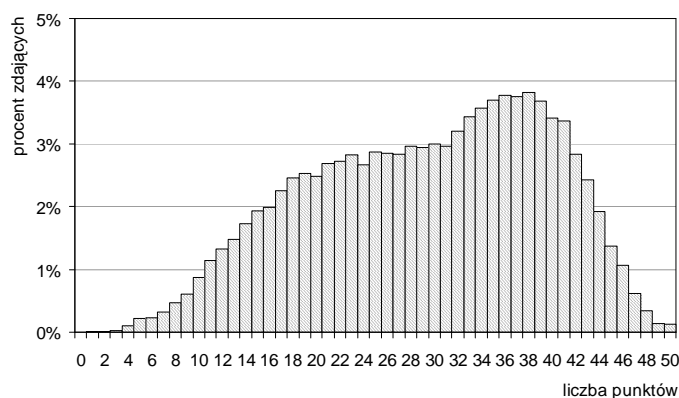
4.1.2. Rozkłady liczebności wyników



*Sprawdziany i egzaminy gimnazjalne przeprowadzone w latach 2004-2008
w województwie pomorskim*



2008



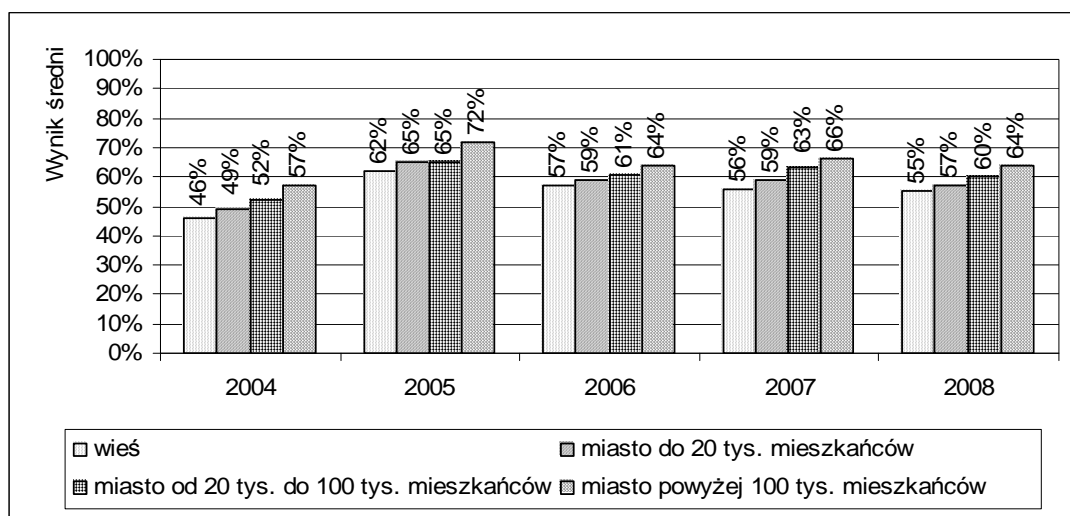
4.1.3. Przedziały punktowe wyników na skali staninowej

Numer stanina	Przedział punktowy				
	2004	2005	2006	2007	2008
1	0-10	0-15	0-14	0-12	0-12
2	11-14	16-21	15-19	13-17	13-17
3	15-19	22-27	20-24	18-23	18-22
4	20-24	28-32	25-29	24-29	23-28
5	25-29	33-36	30-34	30-35	29-34
6	30-34	37-39	35-38	36-39	35-38
7	35-38	40-42	39-41	40-42	39-42
8	39-42	43-45	42-44	43-45	43-45
9	43-50	46-50	45-50	46-50	46-50

4.1.4. Strefy wyników

Numer strefy	Wyniki	Przedział staninowy	Przedział punktowy				
			2004	2005	2006	2007	2008
I	niskie	1-3	0-19	0-27	0-24	0-23	0-22
II	średnie	4-6	20-34	28-39	25-38	24-39	23-38
III	wysokie	7-9	35-50	40-50	39-50	40-50	39-50

4.1.5. Średnie wyniki procentowe z uwzględnieniem lokalizacji szkół



4.1.6. Średnie wyniki procentowe w obszarach standardów wymagań egzaminacyjnych

Numer ⁹ obszaru standardów wymagań	Procent uzyskanych punktów									
	w woj. pomorskim					w kraju				
	2004	2005	2006	2007	2008	2004	2005	2006	2007	2008
I	59	74	71	70	75	61	76	72	72	76
II	42	57	49	51	42	47	57	54	54	47

4.2. Średnie wyniki szkół

4.2.1. Wartości parametrów statystycznych średnich wyników szkół

Parametr statystyczny	Wartość parametru									
	w woj. pomorskim					w kraju				
	2004	2005	2006	2007	2008	2004	2005	2006	2007	2008
Wynik minimalny w punktach	9,5	11,5	8,0	10,8	12,1	8,9	11,1	0	6,0	4,0
Wynik maksymalny w punktach	43,3	45,2	43,1	42,5	43,3	48,0	46,8	45,7	48,0	46,8
Wynik średni w punktach	25,3	32,4	29,4	29,9	28,9	26,6	32,7	30,9	30,9	30,2
Wynik średni w procentach	51	65	59	59,8	57,7	53	65	62	61,8	61,3

4.2.2. Przedziały punktowe średnich wyników szkół na skali staninowej

Numer stanina	Przedział punktowy				
	2004	2005	2006	2007	2008
1	8,9-18,9	11,1-24,4	0-22,0	6,0-19,4	4,0-18,4
2	19,0-22,1	24,5-28,7	22,1-26,8	19,5-26,4	18,5-25,2
3	22,2-23,9	28,8-30,5	26,9-28,7	26,5-28,4	25,3-27,6
4	24,0-25,5	30,6-32,0	28,8-30,2	28,5-30,1	27,7-29,5
5	25,6-27,3	32,1-33,5	30,3-31,7	30,2-31,9	29,6-31,3
6	27,4-29,1	33,6-35,1	31,8-33,3	32,0-33,7	31,4-33,1
7	29,2-31,5	35,2-37,2	33,4-35,3	33,8-35,9	33,2-35,3
8	31,6-35,2	37,3-40,4	35,4-38,2	36,0-39,9	35,4-39,2
9	35,3-48,0	40,5-46,8	38,3-45,7	40,0-48,0	39,3-46,8

⁹ I – Czytanie i odbiór tekstów kultury

II – Tworzenie własnego tekstu

4.3. Średnie wyniki w gminach

4.3.1. Wartości podstawowych parametrów statystycznych średnich wyników w gminach¹⁰

Powiat	Gmina	2004		2005		2006		2007		2008	
		N	śr	N	śr	N	śr	N	śr	N	śr
bytowski	Gmina Borzytuchom	30	20,2	36	31,5	39	29,3	39	28,9	49	29,1
	Miasto i Gmina Bytów	456	22,7	457	31,4	412	29,2	429	28,6	413	28,7
	Gmina Czarna Dąbrówka	108	20,9	88	30,1	88	26,7	92	24,8	88	26,7
	Gmina Kołczygłowy	79	19,7	68	28,8	86	27,3	82	25,3	76	26,9
	Gmina Lipnica	79	23,7	79	33,2	87	31,8	85	31,3	92	27,0
	Miasto i Gmina Miastko	323	23,5	315	31,2	326	29,1	307	30,0	277	30,2
	Gmina Parchowo	64	22,9	63	33,4	65	30,0	70	28,7	57	33,1
	Gmina Studzienice	61	24,5	53	34,5	59	30,1	57	29,2	63	31,9
	Gmina Trzebielino	45	24,1	70	29,5	56	32,6	63	28,8	63	28,4
	Gmina Tuchomie	76	20,2	51	30,3	78	29,1	50	28,4	68	28,1
chojnicki	Miasto Chojnice	685	24,5	727	33,4	721	31,0	698	30,2	617	30,2
	Miasto i Gmina Brusy	233	23,8	209	31,3	232	28,8	221	29,6	221	26,8
	Gmina Chojnice	182	22,0	182	30,9	213	26,9	217	25,6	164	27,4
	Miasto i Gmina Czersk	324	22,4	313	30,3	344	28,0	309	27,9	327	28,2
	Gmina Konarzyny	39	23,3	35	32,6	35	30,1	40	29,1	35	27,7
człuchowski	Miasto Człuchów	275	24,6	272	31,3	277	27,4	259	29,5	218	25,4
	Miasto i Gmina Czarne	157	24,5	139	35,3	138	30,4	147	27,6	100	28,8
	Gmina Człuchów	140	21,0	160	29,0	125	26,5	143	27,0	132	24,8
	Miasto i Gmina Debrzno	194	23,8	161	32,1	164	26,0	166	27,9	148	26,8
	Gmina Koczała	76	26,4	46	31,0	63	31,0	49	29,7	50	31,5
	Gmina Przechlewo	117	26,9	105	33,3	92	31,3	85	29,9	74	26,8
	Gmina Rzeczenica	69	25,2	68	31,4	61	28,9	56	31,4	40	25,7
gdański	Miasto Pruszcz Gdański	373	26,3	331	34,7	413	31,5	387	32,8	350	31,4
	Gmina Cedry Wielkie	101	21,7	101	31,2	98	26,3	93	25,4	88	27,4
	Gmina Kolbudy	155	24,6	166	32,3	166	30,3	190	31,6	168	29,0
	Gmina Pruszcz Gdański	198	22,4	199	31,8	160	25,9	183	29,1	187	28,5
	Gmina Przywidz	92	25,1	72	28,4	83	26,3	82	28,3	68	24,7
	Gmina Pszczółki	129	22,8	131	32,2	120	25,8	128	28,2	111	24,4
	Gmina Suchy Dąb	72	22,9	57	30,0	58	25,0	62	28,1	67	24,1
	Gmina Trąbki Wielkie	167	22,5	146	28,3	183	25,1	160	27,0	151	28,2
kartuski	Gmina Chmielno	97	24,3	104	33,9	104	29,2	97	30,9	100	29,6
	Miasto i Gmina Kartuzy	489	26,3	482	32,8	494	29,8	518	29,7	459	30,1
	Gmina Przodkowo	132	21,5	127	31,3	118	26,3	109	26,6	120	25,7
	Gmina Sierakowice	299	23,1	347	32,5	359	29,0	317	28,2	347	28,6
	Gmina Somonino	164	23,4	168	29,9	141	27,7	141	27,9	136	26,0
	Gmina Stężycza	169	24,6	181	32,7	160	29,5	160	29,8	165	31,7
	Gmina Sulęczyño	92	24,4	89	30,1	88	27,9	78	26,8	92	27,9
	Miasto i Gmina Żukowo	420	23,8	410	33,4	448	27,7	411	28,4	383	27,2

¹⁰ N – liczba zdających, śr – wynik średni w punktach

*Sprawdziany i egzaminy gimnazjalne przeprowadzone w latach 2004-2008
w województwie pomorskim*

Powiat	Gmina	2004		2005		2006		2007		2008	
		N	śr	N	śr	N	śr	N	śr	N	śr
kościerski	Miasto Kościerzyna	422	25,5	390	32,9	390	30,8	337	30,4	348	29,8
	Gmina Dziemiany	76	22,1	78	32,6	93	31,0	88	29,8	69	26,3
	Gmina Karsin	92	25,1	110	32,3	105	29,1	96	31,1	82	30,0
	Gmina Kościerzyna	205	24,3	194	31,0	193	29,2	210	28,7	176	27,2
	Gmina Liniewo	73	22,6	66	29,8	85	31,2	64	26,7	54	27,7
	Gmina Lipusz	56	21,6	53	36,4	60	28,4	52	28,3	64	31,1
	Gmina Nowa Karczma	111	22,1	115	31,6	123	27,5	103	29,4	100	27,9
	Gmina Stara Kiszewa	96	24,0	114	32,5	125	29,6	123	28,8	94	27,4
kwidzyński	Miasto Kwidzyn	589	24,2	590	32,8	546	31,4	528	31,5	528	31,0
	Gmina Gardeja	149	21,2	140	29,2	119	27,9	126	26,2	112	27,4
	Gmina Kwidzyn	125	26,0	119	31,1	139	29,9	141	29,0	121	29,1
	Miasto i Gmina Prabuty	212	23,6	218	31,8	199	30,9	180	31,5	172	26,2
	Gmina Ryjewo	101	20,5	86	31,7	106	27,5	64	27,2	86	28,1
	Gmina Sadlinki	105	24,8	91	31,3	84	29,5	105	28,6	102	28,4
łęborski	Miasto Łębork	622	25,0	617	32,5	592	31,2	539	31,0	512	29,1
	Miasto Łeba	71	29,3	79	32,5	62	31,7	71	34,2	61	30,5
	Gmina Cewice	123	24,0	134	28,5	118	31,2	122	27,7	123	28,7
	Gmina Nowa Wieś Lęborska	157	21,2	168	29,3	168	30,6	188	28,3	163	26,4
	Gmina Wicko	74	23,8	77	30,5	80	27,5	70	29,9	69	27,3
malborski	Miasto Malbork	560	25,6	589	32,8	496	30,9	583	30,4	463	31,0
	Gmina Lichnowy	76	25,3	93	25,8	69	29,2	81	26,5	61	27,0
	Gmina Malbork	68	22,0	78	30,0	86	28,9	65	27,1	59	23,6
	Gmina Miłoradz	63	25,6	47	30,9	62	27,5	62	27,6	46	31,2
	Miasto i Gmina Nowy Staw	112	25,3	105	28,7	112	28,1	124	25,4	103	26,8
	Gmina Stare Pole	71	23,5	61	30,6	70	30,5	66	28,8	64	30,6
nowodworski	Miasto Krynica Morska	17	25,1	23	29,0	17	27,8	17	32,7	16	31,6
	Miasto i Gmina Nowy Dwór Gdański	301	23,1	267	31,5	258	26,7	245	26,7	213	28,0
	Gmina Ostaszewo	84	20,0	74	26,5	59	24,1	72	24,9	61	21,8
	Gmina Stegna	143	25,8	129	33,4	130	29,5	143	30,9	139	27,7
	Gmina Sztutowo	55	23,2	51	33,9	51	29,1	52	30,9	54	34,0
pucki	Miasto Hel	54	24,9	43	35,3	45	31,6	39	32,0	42	29,7
	Miasto Jastarnia	50	25,9	60	31,9	52	32,5	64	32,3	57	30,3
	Miasto Puck	176	22,7	143	31,2	141	30,4	146	30,0	107	26,6
	Miasto Władysławowo	251	26,2	263	32,8	243	29,4	211	29,6	211	30,2
	Gmina Kosakowo	54	23,6	60	31,7	50	27,7	54	27,9	56	29,2
	Gmina Krokowa	176	23,1	152	30,2	177	25,4	176	28,2	157	28,3
	Gmina Puck	399	21,0	303	29,7	332	26,6	347	26,0	347	25,7
słupski	Miasto Ustka	257	23,5	228	32,8	242	29,3	247	28,8	234	26,2
	Gmina Damnica	88	23,9	105	31,5	119	30,1	102	28,5	108	26,3
	Gmina Dębica Kaszubska	135	23,4	123	31,8	135	31,0	135	29,9	133	27,1
	Gmina Główczyce	160	21,4	167	29,5	173	26,7	163	26,8	144	27,1
	Miasto i Gmina Kępice	137	24,2	128	33,3	159	27,7	141	28,5	129	29,6
	Gmina Kobylnica	150	21,2	139	31,3	140	27,0	195	20,2	206	22,0
	Gmina Potęgowo	115	22,9	121	29,6	144	28,7	119	26,8	112	28,0
	Gmina Słupsk	171	22,7	203	32,1	198	28,9	166	28,1	183	28,1
	Gmina Smołdzino	63	23,4	59	31,9	48	28,4	54	27,4	35	28,5
Gmina Ustka	73	21,6	47	30,3	52	25,6	46	28,4	49	23,7	

*Sprawdziany i egzaminy gimnazjalne przeprowadzone w latach 2004-2008
w województwie pomorskim*

Powiat	Gmina	2004		2005		2006		2007		2008	
		N	śr	N	śr	N	śr	N	śr	N	śr
starogardzki	Miasto Czarna Woda	61	24,3	36	31,8	39	30,4	59	26,8	47	28,5
	Miasto Skórcz	72	25,6	111	33,0	82	29,4	73	31,0	64	29,5
	Miasto Starogard Gdański	826	25,5	789	33,0	752	29,7	753	30,4	683	29,7
	Gmina Bobowo	42	24,9	41	34,1	42	27,2	37	28,9	39	29,8
	Gmina Kaliska	99	23,4	88	31,2	82	27,8	82	31,1	90	29,9
	Gmina Lubichowo	99	23,6	88	31,1	102	26,4	100	30,0	96	29,6
	Gmina Osieczna	46	24,8	48	29,1	55	28,2	52	28,2	49	29,8
	Gmina Osiek	43	25,3	44	30,4	39	27,7	33	27,1	24	30,5
	Miasto i Gmina Skarszewy	267	22,8	278	29,3	251	27,4	239	28,3	233	27,5
	Gmina Skórcz	51	23,9	64	31,0	52	27,1	54	29,2	39	30,2
	Gmina Smętowo Graniczne	96	22,0	97	30,2	107	26,6	100	28,1	87	24,8
	Gmina Starogard Gdański	203	19,3	207	25,7	182	23,3	167	24,3	168	25,3
	Gmina Zblewo	203	24,8	189	29,7	196	26,7	190	28,4	183	28,1
	tczewski	Miasto Tczew	900	26,4	892	31,7	922	28,3	851	30,5	806
Miasto i Gmina Gniew		244	24,6	233	31,1	243	27,7	192	29,6	178	23,7
Gmina Morzeszczyn		61	25,7	75	34,0	62	29,3	63	32,9	71	29,8
Miasto i Gmina Pelplin		269	23,8	269	30,2	280	28,0	249	28,4	230	25,6
Gmina Subkowy		94	23,6	93	35,0	92	28,6	105	30,0	74	27,1
Gmina Tczew		159	23,8	153	31,6	150	25,9	140	29,7	120	26,1
wejherowski	Miasto Reda	321	28,2	353	35,2	313	30,8	314	32,5	264	30,9
	Miasto Rumia	629	28,4	644	34,5	646	30,8	638	31,6	606	29,1
	Miasto Wejherowo	714	24,6	686	33,0	653	31,5	643	29,9	586	29,4
	Gmina Choczewo	87	24,0	87	30,4	110	29,3	80	30,7	68	26,6
	Gmina Gniewino	118	23,2	101	28,8	110	29,7	140	26,1	102	25,5
	Gmina Linia	99	22,5	118	30,7	131	29,9	127	26,5	103	26,3
	Gmina Luzino	236	23,1	240	30,9	234	30,1	238	27,8	230	26,5
	Gmina Łęczyce	177	21,5	184	28,4	198	30,0	184	25,6	189	26,3
	Gmina Szemud	197	23,6	201	30,8	222	29,9	260	29,1	208	29,7
Gmina Wejherowo	308	23,9	321	32,4	323	32,4	321	28,3	303	28,6	
sztumski	Miasto i Gmina Dzierzgoń	157	20,7	182	30,6	161	27,3	145	27,0	140	27,9
	Gmina Mikołajki Pomorskie	70	23,9	68	30,0	62	26,8	58	31,5	69	30,4
	Gmina Stary Dzierzgoń	57	21,5	76	29,1	64	27,4	56	27,5	67	26,0
	Gmina Stary Targ	98	18,9	73	27,1	100	27,0	89	23,4	80	20,7
	Miasto i Gmina Sztum	302	23,6	273	32,3	278	29,5	235	30,2	271	28,4
Miasta na prawach powiatu	Miasto Gdańsk	5200	27,9	4989	35,6	4971	32,1	4957	32,5	4415	31,4
	Miasto Gdynia	3026	29,6	2883	36,3	2846	32,6	2691	34,0	2629	33,2
	Miasto Słupsk	1446	26,4	1366	31,9	1330	30,2	1235	31,5	1117	31,3
	Miasto Sopot	393	29,5	387	33,5	375	32,3	335	31,4	304	30,9

4.3.2. Przedziały punktowe średnich wyników w gminach na pięciostopniowej skali znormalizowanej

Numer stopnia	Przedział punktowy				
	2004	2005	2006	2007	2008
1	18,9-21,4	25,7-28,6	23,3-26,0	20,2-26,0	20,65-25,40
2	21,5-23,3	28,7-30,6	26,1-27,9	26,1-28,2	25,41-27,40
3	23,4-25,1	30,7-32,4	28,0-30,0	28,3-30,2	27,41-29,75
4	25,2-27,2	32,5-34,3	30,1-31,5	30,3-32,4	29,76-31,81
5	27,3-31,5	34,4-36,4	31,6-35,3	32,5-35,6	31,82-35,20

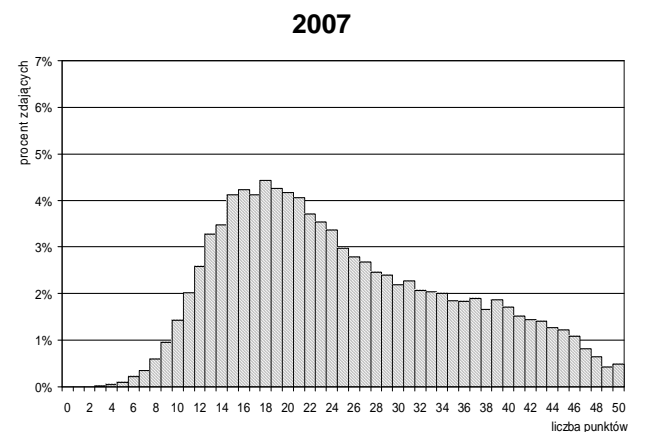
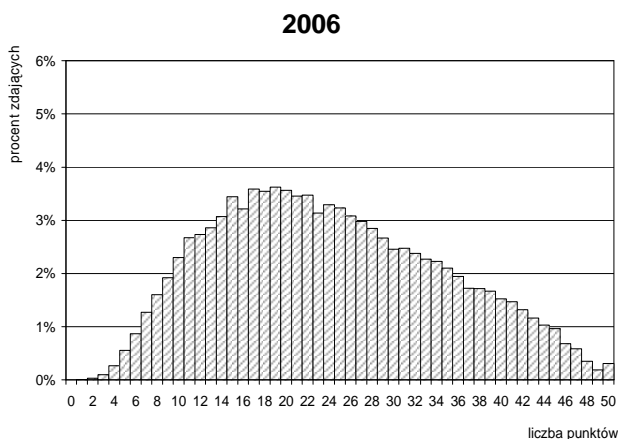
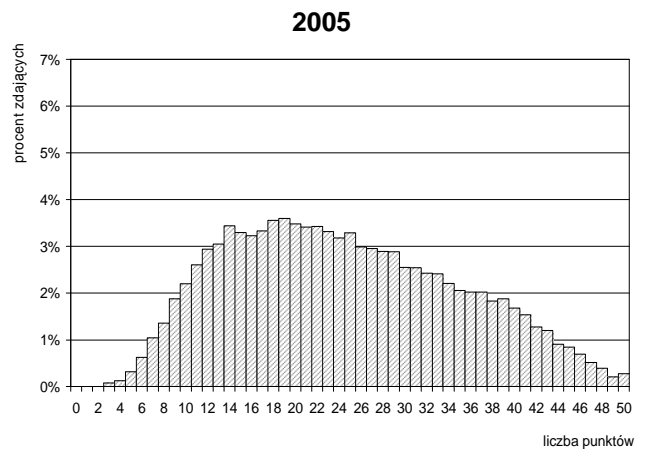
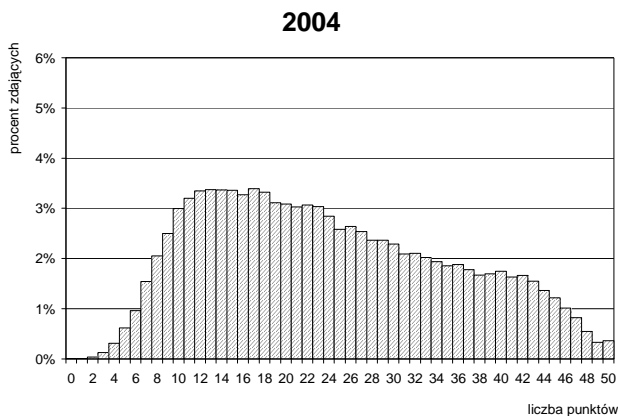
5. Wyniki egzaminów gimnazjalnych w części matematyczno-przyrodniczej

5.1. Wyniki zdających

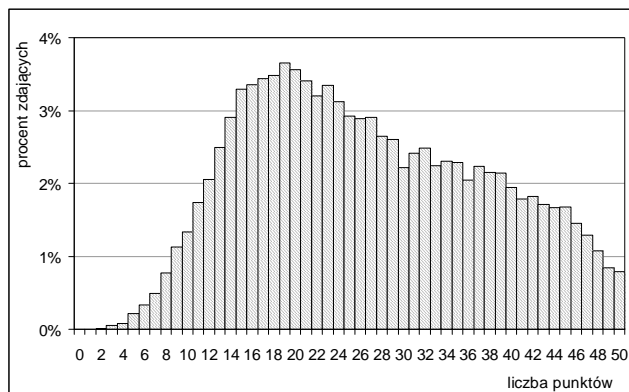
5.1.1. Wartości parametrów statystycznych wyników

Parametr statystyczny	Wartość parametru									
	w woj. pomorskim					w kraju				
	2004	2005	2006	2007	2008	2004	2005	2006	2007	2008
Liczebność	31 958	31 113	31 056	30 181	28 019	541 003	526 512	522 321	505 759	473 683
Wynik średni w punktach	24,5	24,4	24,1	25,1	26,73	24,5	24,3	23,9	25,3	27,07
Wynik średni w procentach	49	49	48	50,1	53,45	49	48,5	48	50,6	54,15
Modalna w punktach	18	19	19	18	19	18	19	19	18	21
Odchylenie standardowe w punktach	11,3	10,3	10,5	10,3	10,94	11	10,2	10,3	10,2	10,65
Łatwość zestawu zadań	0,49	0,49	0,48	0,50	0,53	0,49	0,49	0,48	0,51	0,54

5.1.2. Rozkłady liczebności wyników



2008



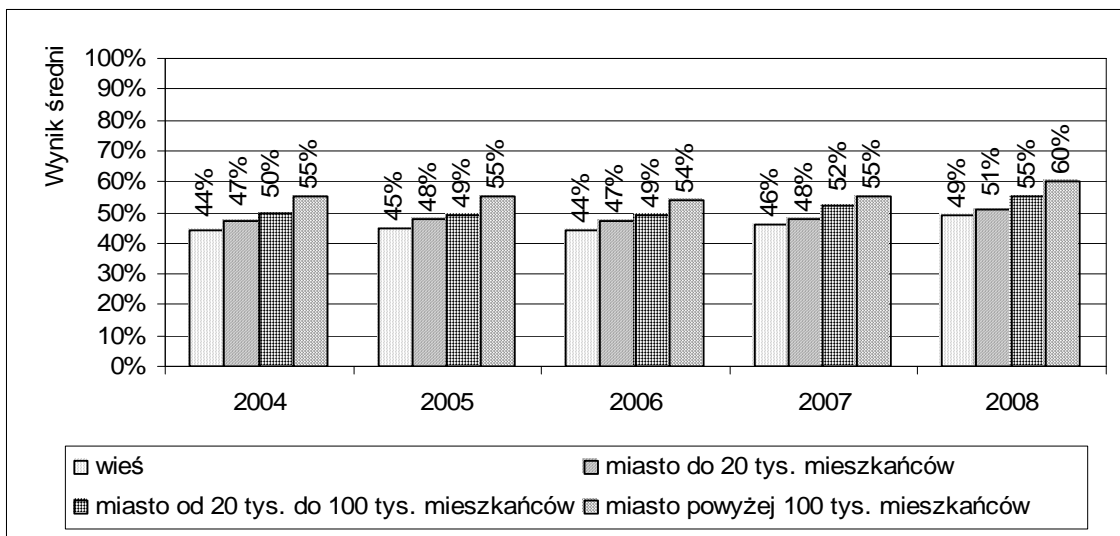
5.1.3. Przedziały punktowe wyników na skali staninowej

Numer stanina	Przedział punktowy				
	2004	2005	2006	2007	2008
1	0-8	0-8	0-8	0-10	0-10
2	9-11	9-11	9-11	11-13	11-13
3	12-15	12-15	12-15	14-16	14-17
4	16-20	16-20	16-20	17-20	18-22
5	21-27	21-26	21-26	21-26	23-29
6	28-34	27-32	27-32	27-33	30-36
7	35-40	33-38	33-38	34-40	37-42
8	41-44	39-43	39-43	41-45	43-46
9	45-50	44-50	44-50	46-50	47-50

5.1.4. Strefy wyników

Numer strefy	Wyniki	Przedział staninowy	Przedział punktowy				
			2004	2005	2006	2007	2008
I	niskie	1-3	0-15	0-15	0-15	0-16	0-17
II	średnie	4-6	16-34	16-32	16-32	17-33	18-36
III	wysokie	7-9	35-50	33-50	33-50	34-50	37-50

5.1.5. Średnie wyniki procentowe z uwzględnieniem lokalizacji szkół



5.1.6. Średnie wyniki procentowe w obszarach standardów wymagań egzaminacyjnych

Numer ¹¹ obszaru standardów wymagań	Procent uzyskanych punktów									
	w woj. pomorskim					w kraju				
	2004	2005	2006	2007	2008	2004	2005	2006	2007	2008
I	58	53	46	42	50	58	53	44	43	49
II	52	64	66	68	70	52	64	67	69	71
III	47	39	46	51	53	47	39	46	52	54
IV	32	37	31	35	37	30	36	30	35	37

5.2. Średnie wyniki szkół

5.2.1. Wartości parametrów statystycznych średnich wyników szkół

Parametr statystyczny	Wartość parametru									
	w woj. pomorskim					w kraju				
	2004	2005	2006	2007	2008	2004	2005	2006	2007	2008
Wynik minimalny w punktach	8,0	7,7	6,0	11,0	10,6	7,3	5,0	0	9,3	7,0
Wynik maksymalny w punktach	45,0	45,9	44,0	43,8	45,2	46,0	45,9	46,9	48,0	47,9
Wynik średni w punktach	24,0	24,3	23,8	25,1	26,4	24,3	23,9	23,4	25,0	26,6
Wynik średni w procentach	48	47	48	50,2	52,7	49	48	47	50,0	53,2

5.2.2. Przedziały punktowe średnich wyników szkół na skali staninowej

Numer stanina	Przedział punktowy				
	2004	2005	2006	2007	2008
1	7,3-15,0	5,0-14,5	0-13,6	9,3-15,6	7,0-15,2
2	15,1-19,2	14,6-19,3	13,7-18,9	15,7-20,4	15,3-21,8
3	19,3-21,0	19,4-21,2	19,0-20,7	20,5-22,2	21,9-23,8
4	21,1-22,7	21,3-22,8	20,8-22,2	22,3-23,8	23,9-25,5
5	22,8-24,7	22,9-24,4	22,3-23,9	23,9-25,4	25,6-27,3
6	24,8-27,0	24,5-26,3	24,0-25,8	25,5-27,3	27,4-29,2
7	27,1-30,3	26,4-29,0	25,9-28,4	27,4-30,0	29,3-32,0
8	30,4-35,5	29,1-34,3	28,5-33,7	30,1-35,4	32,1-37,9
9	35,6-46,0	34,4-45,9	33,8-46,9	35,5-48,0	38,0-47,9

¹¹ I – Umiejętne stosowanie terminów, pojęć i procedur z zakresu przedmiotów matematyczno-przyrodniczych niezbędnych w praktyce życiowej i dalszym kształceniu

II – Wyszukiwanie i stosowanie informacji

III – Wskazywanie i opisywanie faktów, związków i zależności, w szczególności przyczynowo-skutkowych, funkcjonalnych, przestrzennych i czasowych

IV – Stosowanie zintegrowanej wiedzy i umiejętności do rozwiązywania problemów

5.3. Średnie wyniki w gminach

5.3.1. Wartości podstawowych parametrów statystycznych średnich wyników w gminach¹²

Powiat	Gmina	2004		2005		2006		2007		2008	
		N	śr	N	śr	N	śr	N	śr	N	śr
bytowski	Gmina Borzytuchom	30	21,8	36	23,9	39	24,9	39	24,9	49	25,9
	Miasto i Gmina Bytów	456	23,0	456	22,4	412	22,2	429	22,1	413	24,1
	Gmina Czarna Dąbrówka	108	20,5	88	24,5	88	20,4	92	23,0	88	21,9
	Gmina Kołczygłowy	79	25,8	68	25,7	86	25,1	82	20,6	76	22,6
	Gmina Lipnica	79	24,8	79	24,5	87	26,2	85	27,7	92	27,0
	Miasto i Gmina Miastko	323	20,4	315	22,2	326	21,3	307	23,3	277	23,3
	Gmina Parchowo	64	23,6	63	25,6	65	26,4	70	25,0	57	30,5
	Gmina Studzienice	61	23,3	53	25,9	59	22,4	57	22,6	63	27,7
	Gmina Trzebielino	45	23,3	70	21,3	56	24,1	63	23,0	63	24,3
	Gmina Tuchomie	76	22,0	51	23,2	78	23,5	50	26,4	68	25,9
chojnicki	Miasto Chojnice	685	24,3	726	24,1	721	24,2	698	25,0	617	26,6
	Miasto i Gmina Brusy	233	22,2	209	22,5	232	21,9	221	23,2	221	25,1
	Gmina Chojnice	182	22,0	182	22,9	213	21,4	217	21,0	164	22,6
	Miasto i Gmina Czersk	324	22,4	313	23,4	344	22,5	309	23,6	327	25,9
	Gmina Konarzyny	39	22,7	35	25,4	35	23,7	40	24,9	35	26,3
człuchowski	Miasto Człuchów	275	24,1	272	22,7	277	21,9	259	24,0	218	23,4
	Miasto i Gmina Czarne	157	21,5	139	23,0	138	21,7	147	20,9	100	26,2
	Gmina Człuchów	140	22,3	160	19,9	125	19,9	143	23,2	132	22,8
	Miasto i Gmina Debrzno	194	22,3	161	23,5	164	19,2	166	21,0	148	23,8
	Gmina Koczała	76	27,1	46	25,3	63	25,4	49	26,3	50	27,8
	Gmina Przechlewo	117	25,0	105	26,3	92	23,7	85	22,3	74	27,9
	Gmina Rzeczenica	69	22,5	68	25,9	61	22,2	56	25,6	40	24,2
gdański	Miasto Pruszcz Gdański	373	25,0	331	25,9	413	25,4	387	26,7	350	29,3
	Gmina Cedry Wielkie	101	21,3	101	23,7	98	24,0	93	22,9	88	24,1
	Gmina Kolbudy	155	23,9	166	23,2	166	24,6	190	25,5	168	24,7
	Gmina Pruszcz Gdański	198	23,4	199	21,6	160	20,4	183	23,1	187	25,0
	Gmina Przywidz	92	20,1	72	19,4	83	17,4	82	21,1	68	18,6
	Gmina Pszczółki	129	19,8	131	23,6	120	21,5	128	23,1	111	22,3
	Gmina Suchy Dąb	72	23,7	57	23,6	58	20,7	62	23,0	67	22,4
	Gmina Trąbki Wielkie	167	19,3	146	20,0	183	19,6	160	21,4	151	23,7
kartuski	Gmina Chmielno	97	22,8	104	26,2	104	24,2	97	26,5	100	26,1
	Miasto i Gmina Kartuzy	489	28,6	482	26,7	494	26,0	518	25,1	459	26,9
	Gmina Przodkowo	132	24,1	127	24,5	118	21,9	109	23,2	120	23,3
	Gmina Sierakowice	299	22,4	347	25,6	359	23,3	317	23,6	347	24,3
	Gmina Somonino	164	19,7	168	20,7	141	22,1	141	22,9	136	26,0
	Gmina Stężycza	169	28,3	181	27,5	160	25,2	160	26,2	165	29,4
	Gmina Sulęczyń	92	26,0	89	25,7	88	25,1	78	25,5	92	28,0
	Miasto i Gmina Żukowo	420	23,3	410	24,5	448	24,0	412	25,0	383	26,3

¹² N – liczba zdających, śr – wynik średni w punktach

*Sprawdziany i egzaminy gimnazjalne przeprowadzone w latach 2004-2008
w województwie pomorskim*

Powiat	Gmina	2004		2005		2006		2007		2008	
		N	śr	N	śr	N	śr	N	śr	N	śr
kościerski	Miasto Kościerzyna	422	24,9	390	24,4	390	25,8	337	26,1	348	27,8
	Gmina Dziemiany	76	23,2	78	24,2	93	22,8	88	26,0	69	23,9
	Gmina Karsin	92	22,1	110	20,9	105	24,2	96	25,2	82	26,2
	Gmina Kościerzyna	205	20,9	194	23,2	193	21,7	210	24,8	176	24,9
	Gmina Liniewo	73	21,0	66	21,8	85	24,4	64	21,9	54	26,0
	Gmina Lipusz	56	32,4	53	26,7	60	21,2	52	23,0	64	27,0
	Gmina Nowa Karczma	111	21,7	115	23,8	123	21,8	103	24,3	99	26,4
	Gmina Stara Kiszewa	96	24,6	114	23,8	125	23,9	123	23,6	94	25,0
kwidzyński	Miasto Kwidzyn	586	23,1	590	25,1	546	27,4	528	27,3	527	31,4
	Gmina Gardeja	149	18,9	140	21,3	119	20,2	126	21,2	112	22,1
	Gmina Kwidzyn	125	21,1	119	23,5	139	21,6	141	24,8	121	26,9
	Miasto i Gmina Prabuty	212	21,8	218	22,0	199	25,1	180	26,1	172	26,4
	Gmina Ryjewo	101	21,4	86	20,7	106	21,1	64	22,3	86	22,8
	Gmina Sadlinki	105	24,6	91	22,6	84	22,6	105	25,0	102	26,1
łęborski	Miasto Łębork	622	23,9	617	23,8	592	23,0	539	24,8	511	27,4
	Miasto Łeba	71	27,1	79	22,9	62	26,6	71	28,9	61	27,9
	Gmina Cewice	123	22,0	134	19,7	118	21,4	122	21,9	124	22,9
	Gmina Nowa Wieś Lęborska	157	19,6	168	20,8	168	21,7	188	23,2	163	23,6
	Gmina Wicko	74	19,3	77	19,6	80	20,4	70	23,3	69	23,4
malborski	Miasto Malbork	560	24,1	589	24,1	497	23,1	583	25,2	464	27,1
	Gmina Lichnowy	76	22,2	93	17,4	69	19,2	81	19,8	61	20,9
	Gmina Malbork	68	18,9	78	19,2	86	19,5	65	19,2	59	19,9
	Gmina Miłoradz	63	20,9	47	22,2	62	22,2	62	18,8	46	23,7
	Miasto i Gmina Nowy Staw	112	26,4	105	22,3	112	22,7	124	22,2	103	22,3
	Gmina Stare Pole	71	20,8	61	22,5	70	21,9	65	21,9	64	23,4
nowodworski	Miasto Krynica Morska	17	25,5	23	22,4	17	22,2	17	29,5	16	28,8
	Miasto i Gmina Nowy Dwór Gdański	301	20,8	267	21,3	258	19,5	245	22,0	213	23,3
	Gmina Ostaszewo	84	20,7	74	16,9	59	19,4	72	18,2	61	20,6
	Gmina Stegna	143	24,9	129	25,2	130	25,7	143	24,9	139	27,2
	Gmina Sztutowo	55	19,1	51	22,0	51	21,1	52	25,7	54	30,6
pucki	Miasto Hel	54	25,9	43	25,4	45	26,9	39	22,6	42	23,1
	Miasto Jastarnia	50	31,9	60	23,3	52	24,8	64	26,9	57	29,0
	Miasto Puck	176	20,9	143	23,1	141	24,1	146	24,0	107	24,5
	Miasto Władysławowo	251	23,1	264	24,5	243	24,1	211	23,4	211	27,2
	Gmina Kosakowo	54	21,2	60	21,9	50	18,9	54	21,1	56	24,3
	Gmina Krokowa	176	21,1	152	20,1	177	21,3	176	23,6	157	25,6
	Gmina Puck	399	21,1	303	21,1	332	21,5	347	22,3	347	23,5
słupski	Miasto Ustka	257	26,7	228	23,6	243	22,5	247	23,7	234	25,2
	Gmina Damnica	88	20,7	105	21,1	119	22,0	101	23,2	108	23,6
	Gmina Dębница Kaszubska	135	24,7	123	22,6	135	22,2	135	25,2	133	24,6
	Gmina Głównicyce	160	16,6	167	19,5	173	18,5	163	20,3	144	23,4
	Miasto i Gmina Kępice	137	23,2	128	23,3	160	20,1	141	23,5	130	23,8
	Gmina Kobylnica	150	19,5	139	22,0	140	19,7	194	17,3	205	19,0
	Gmina Potęgowo	115	19,4	121	19,7	144	21,2	119	23,4	112	24,4
	Gmina Słupsk	171	21,5	203	23,2	198	22,2	166	24,0	184	27,0
	Gmina Smółdzino	63	20,7	59	21,3	48	19,5	54	24,6	35	25,0
	Gmina Ustka	73	19,3	47	21,2	52	19,7	46	20,3	49	20,2

*Sprawdziany i egzaminy gimnazjalne przeprowadzone w latach 2004-2008
w województwie pomorskim*

Powiat	Gmina	2004		2005		2006		2007		2008	
		N	śr	N	śr	N	śr	N	śr	N	śr
starogardzki	Miasto Czarna Woda	61	24,9	36	23,6	39	24,5	59	23,5	47	25,9
	Miasto Skórcz	72	25,2	111	23,2	82	23,2	73	27,2	64	25,7
	Miasto Starogard Gdański	826	23,0	790	23,5	752	23,8	753	24,4	683	26,2
	Gmina Bobowo	42	22,9	41	25,5	42	24,0	37	24,3	39	24,7
	Gmina Kaliska	99	24,0	88	25,8	82	24,1	82	27,0	90	26,9
	Gmina Lubichowo	99	27,3	88	26,5	102	22,3	100	24,8	96	28,0
	Gmina Osieczna	46	26,5	48	21,1	55	24,3	52	22,6	49	25,2
	Gmina Osiek	43	22,5	44	26,4	39	27,5	33	23,1	24	26,7
	Miasto i Gmina Skarszewy	267	23,4	278	24,3	251	22,2	240	24,1	233	26,2
	Gmina Skórcz	51	20,2	64	21,4	52	22,1	54	23,7	39	24,4
	Gmina Smętowo Graniczne	96	20,2	97	22,3	107	20,5	100	21,6	87	21,8
	Gmina Starogard Gdański	203	18,4	209	18,7	183	19,4	168	21,1	167	21,6
Gmina Zblewo	203	22,3	189	19,5	196	21,1	190	21,8	183	24,6	
tczewski	Miasto Tczew	900	24,4	896	24,9	922	24,5	850	24,9	807	26,3
	Miasto i Gmina Gniew	244	24,2	233	21,9	243	22,1	192	24,6	178	22,9
	Gmina Morzeszczyn	61	22,4	75	23,8	62	21,9	63	24,0	71	24,3
	Miasto i Gmina Pelplin	269	20,6	269	21,1	280	20,9	249	23,3	230	23,8
	Gmina Subkowy	94	22,4	93	28,2	92	22,7	105	23,6	74	26,5
	Gmina Tczew	159	21,3	153	20,6	150	20,5	140	23,2	120	24,1
wejherowski	Miasto Reda	321	25,3	352	25,6	313	26,8	315	25,6	264	27,4
	Miasto Rumia	629	27,6	643	26,5	646	26,2	638	25,9	606	27,8
	Miasto Wejherowo	711	24,3	686	23,4	653	25,0	644	24,6	587	26,7
	Gmina Choczewo	87	21,1	87	19,1	110	19,5	80	20,7	68	23,9
	Gmina Gniewino	118	22,8	101	20,7	110	22,3	140	20,3	102	23,2
	Gmina Linia	99	21,7	118	23,3	131	22,1	127	24,8	103	23,9
	Gmina Luzino	236	25,8	240	25,4	234	25,3	238	23,2	230	24,7
	Gmina Łęczyce	177	19,1	184	20,9	198	18,5	184	20,4	189	23,1
	Gmina Szemud	197	24,0	201	23,4	222	22,8	260	24,9	208	26,6
Gmina Wejherowo	307	23,2	321	23,6	323	25,6	320	24,0	303	25,7	
sztumski	Miasto i Gmina Dzierżgoń	157	21,6	182	22,6	161	20,9	145	22,0	140	23,4
	Gmina Mikołajki Pomorskie	70	22,9	68	21,4	62	22,4	58	24,4	69	23,7
	Gmina Stary Dzierżgoń	57	19,6	76	18,1	64	20,8	56	22,1	67	22,6
	Gmina Stary Targ	98	17,9	73	18,9	100	21,6	88	20,3	80	21,6
	Miasto i Gmina Sztum	302	21,3	273	21,4	278	22,4	235	23,1	271	24,8
Miasta na prawach powiatu	Miasto Gdańsk	5202	27,0	4994	26,8	4965	26,0	4956	27,3	4416	29,0
	Miasto Gdynia	3026	29,0	2882	28,4	2846	28,6	2687	29,5	2626	31,5
	Miasto Słupsk	1446	24,8	1364	24,0	1330	23,5	1235	25,3	1116	27,5
	Miasto Sopot	393	28,6	387	26,8	375	26,7	335	27,8	304	29,2

5.3.2. Przedziały punktowe średnich wyników w gminach na pięciostopniowej skali znormalizowanej

Numer stopnia	Przedział punktowy				
	2004	2005	2006	2007	2008
1	16,6-19,2	16,9-19,6	17,4-19,4	16,8-20,7	18,60-22,31
2	19,3-21,1	19,7-21,7	19,5-21,5	20,8-22,7	22,32-24,08
3	21,2-23,5	21,8-23,7	21,6-23,4	22,8-24,7	24,09-26,20
4	23,6-27,0	23,8-25,9	23,5-25,9	24,8-26,7	26,21-28,55
5	27,1-39,7	26,0-40,2	26,0-28,6	26,8-35,7	28,56-31,49