

	O
	K
	E
✓	Gdańsk

OKRĘGOWA KOMISJA EGZAMINACYJNA W GDAŃSKU

Sprawdziany i egzaminy gimnazjalne przeprowadzone w latach 2005-2009 w województwie kujawsko-pomorskim

Podstawowe dane statystyczne

Gdańsk, październik 2009 roku

Sprawdziany

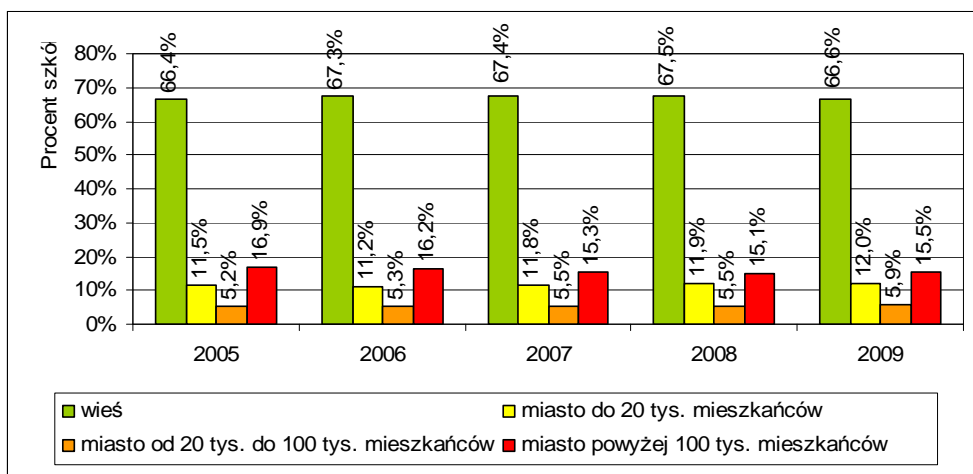
1. Populacja zdających

1.1. Szkoły

1.1.1. Liczba szkół, w których odbyły się sprawdziany

Liczba szkół ¹									
w woj. kujawsko-pomorskim					w kraju				
2005	2006	2007	2008	2009	2005	2006	2007	2008	2009
712	697	694	691	676	13 348	13 222	13 191	13 104	12 957
<i>684</i>	<i>667</i>	<i>652</i>	<i>663</i>	<i>647</i>	<i>12 872</i>	<i>12 777</i>	<i>12 744</i>	<i>12 643</i>	<i>12 205</i>

1.1.2. Procent szkół, w których odbyły się sprawdziany z uwzględnieniem lokalizacji szkół

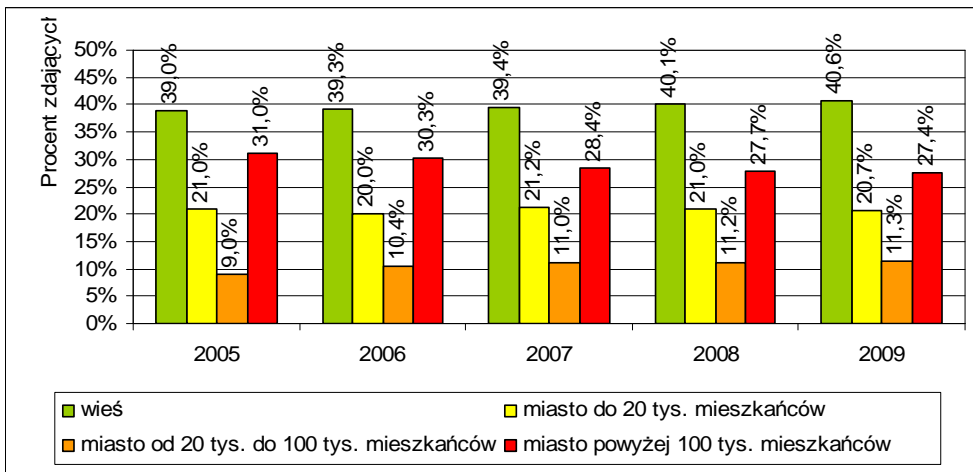


1.2. Zdający

1.2.1. Liczba zdających

Liczba zdających ²									
w woj. kujawsko-pomorskim					w kraju				
2005	2006	2007	2008	2009	2005	2006	2007	2008	2009
27 982	27 232	25 909	24 056	23 405	495 194	473 925	452 365	422 122	408 955
<i>27 264</i>	<i>26 508</i>	<i>25 225</i>	<i>23 394</i>	<i>22 680</i>	<i>485 337</i>	<i>464 807</i>	<i>443 963</i>	<i>414 085</i>	<i>400 887</i>

1.2.2. Procent zdających z uwzględnieniem lokalizacji szkół



¹ Kursywą zapisano liczbę szkół, w których zdający rozwiązywali zadania z zestawów standardowych

² Kursywą zapisano liczbę zdających, którzy rozwiązywali zadania z zestawów standardowych

2. Wyniki sprawdzianów

Uwaga!

Średnich wyników sprawdzianu/egzaminu gimnazjalnego np. z 2009 roku nie wolno bezpośrednio porównywać ze średnimi wynikami sprawdzianu/egzaminu gimnazjalnego z lat poprzednich. Poniższe zestawienia można wykorzystać do porównania wyników sprawdzianu/egzaminu gimnazjalnego w danym roku w województwie kujawsko-pomorskim z wynikami w kraju w tym samym roku.

2.1. Wyniki zdających

2.1.1. Wartości parametrów statystycznych wyników

Parametr statystyczny	Wartość parametru									
	w woj. kujawsko-pomorskim					w kraju				
	2005	2006	2007	2008	2009	2005	2006	2007	2008	2009
Liczebność	27 264	26 508	25 225	23 394	22 680	485 337	464 807	443 963	414 085	400 887
Wynik średni w punktach	28,8	24,0	25,9	25,3	22,2	29,5	25,3	26,6	25,8	22,6
Wynik średni w procentach	72	60	65	63	55	74	63	66	64	57
Modalna w punktach	35	21	33	29	24	36	33	33	30	24
Odchylenie standardowe w punktach	7,5	8,7	7,8	7,6	7,62	7,43	8,56	7,82	7,52	7,63

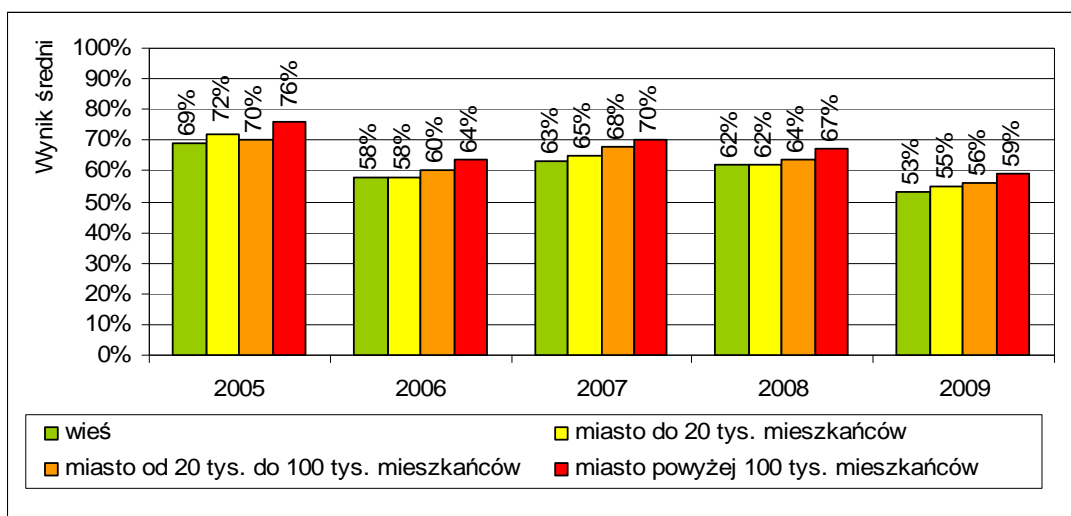
2.1.2. Przedziały punktowe wyników na skali staninowej

Numer stanina	Przedział punktowy				
	2005	2006	2007	2008	2009
1	0-13	0-9	0-11	0-11	0-9
2	14-18	10-13	12-15	12-15	10-12
3	19-23	14-18	16-20	16-20	13-16
4	24-28	19-23	21-25	21-24	17-20
5	29-32	24-29	26-30	25-28	21-24
6	33-35	30-33	31-33	29-31	25-28
7	36-37	34-36	34-35	32-34	29-32
8	38	37-38	36-37	35-36	33-35
9	39-40	39-40	38-40	37-40	36-40

2.1.3. Strefy wyników

Numer strefy	Wyniki	Przedział staninowy	Przedział punktowy				
			2005	2006	2007	2008	2009
I	niskie	1-3	0-23	0-18	0-20	0-20	0-16
II	średnie	4-6	24-35	19-33	21-33	21-31	17-28
III	wysokie	7-9	36-40	34-40	34-40	32-40	29-40

2.1.4. Średnie wyniki procentowe³ z uwzględnieniem lokalizacji szkół



2.1.5. Średnie wyniki procentowe w obszarach standardów wymagań egzaminacyjnych

Obszar standardu wymagań	Procent uzyskanych punktów									
	w woj. kujawsko-pomorskim					w kraju				
	2005	2006	2007	2008	2009	2005	2006	2007	2008	2009
<i>Czytanie</i>	81	75	79	75	75	82	77	80	75	76
<i>Pisanie</i>	63	63	63	56	48	66	69	65	57	50
<i>Rozumowanie</i>	71	52	59	68	46	73	56	61	69	48
<i>Korzystanie z informacji</i>	73	58	65	62	60	74	60	66	61	60
<i>Wykorzystywanie wiedzy w praktyce</i>	73	47	55	54	46	74	49	57	57	48

2.2. Średnie wyniki szkół

2.2.1. Wartości parametrów statystycznych średnich wyników szkół

Parametr statystyczny	Wartość parametru									
	w woj. kujawsko-pomorskim					w kraju				
	2005	2006	2007	2008	2009	2005	2006	2007	2008	2009
Wynik minimalny w punktach	12,6	8,6	12,0	10,6	9,1	11,0	4,0	7,2	5,2	7,9
Wynik maksymalny w punktach	39,0	39,4	35,8	34,0	34,0	39,2	39,0	39,5	38,0	35,7
Wynik średni w punktach	28,1	23,7	25,4	24,9	21,7	29,0	25,0	26,2	25,4	22,2
Wynik średni w procentach	70	59	64	62	54	72	63	67	64	56

³ Przez wynik procentowy rozumiemy procent punktów możliwych do uzyskania.

2.2.2. Przedziały punktowe średnich wyników szkół na skali staninowej

Numer stanina	Przedział punktowy				
	2005	2006	2007	2008	2009
1	11,0-23,7	4,0-19,1	7,2-20,8	5,2-20,0	7,9-17,0
2	23,8-25,6	19,2-20,9	20,9-22,6	20,1-21,9	17,1-18,7
3	25,7-27,0	21,0-22,6	22,7-24,1	22,0-23,3	18,8-20,0
4	27,1-28,4	22,7-24,1	24,2-25,4	23,4-24,7	20,1-21,3
5	28,5-29,7	24,2-25,7	25,5-26,8	24,8-26,1	21,4-22,7
6	29,8-31,0	25,8-27,3	26,9-28,2	26,2-27,5	22,8-24,1
7	31,1-32,3	27,4-29,0	28,3-29,7	27,6-29,0	24,2-25,6
8	32,4-33,8	29,1-31,3	29,8-31,7	29,1-30,9	25,7-27,7
9	33,9-39,2	31,4-39,0	31,8-39,5	31,0-38,0	27,8-35,7

Egzaminy gimnazjalne

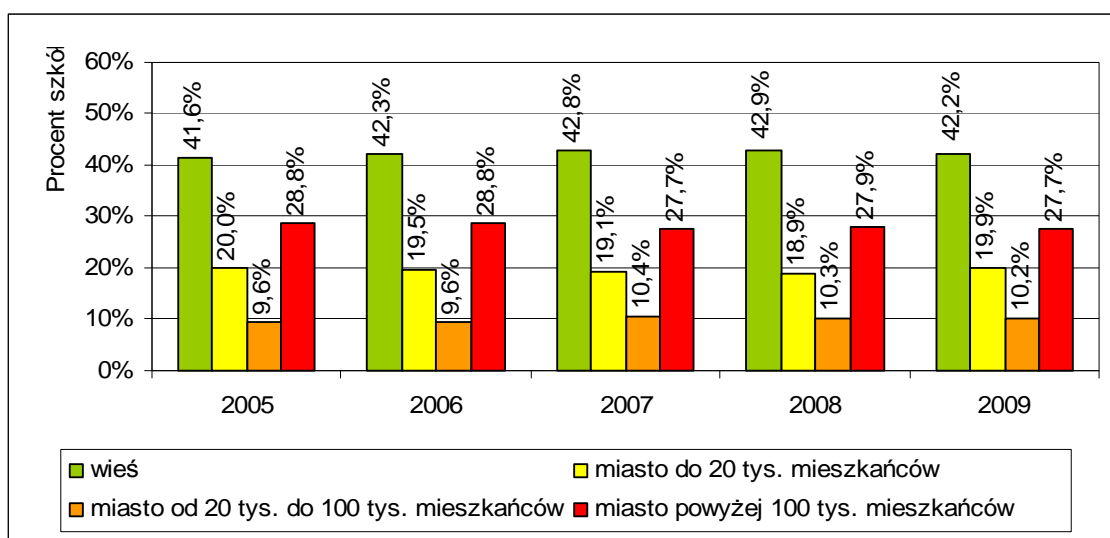
3. Populacja zdających

3.1. Szkoły

3.1.1. Liczba szkół, w których odbyły się egzaminy gimnazjalne

Liczba szkół ⁴									
w woj. kujawsko-pomorskim					w kraju				
2005	2006	2007	2008	2009	2005	2006	2007	2008	2009
375	385	383	387	393	6 812	6 924	6 990	6 555	7 000
343	354	353	357	362	6 319	6 446	6 513	6 555	6 540

3.1.2. Procent szkół, w których odbyły się egzaminy gimnazjalne z uwzględnieniem lokalizacji szkół



3.2. Zdający

3.2.1. Liczba zdających

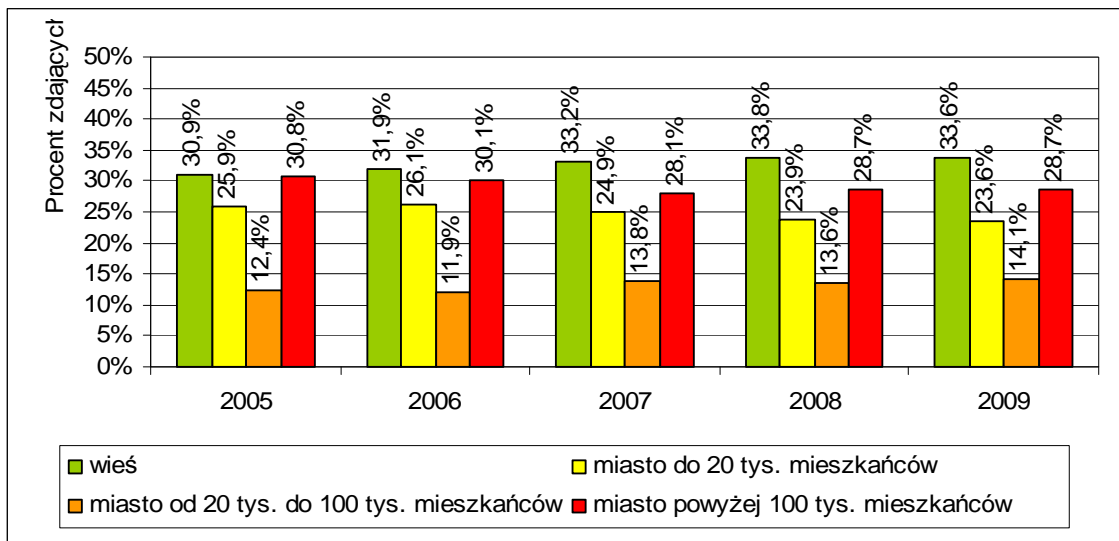
Część egzaminu ⁵	Liczba zdających ⁶									
	w woj. kujawsko-pomorskim					w kraju				
	2005	2006	2007	2008	2009	2005	2006	2007	2008	2009
GH	30 062	30 145	29 106	27 277	26 337	539 408	533 772	517 489	484 451	462 000
<i>GH</i>	29 135	29 230	28 248	26 418	25 458	527 741	522 474	506 193	473 595	451 809
GM	30 060	30 146	29 084	27 277	26 341	538 211	533 597	517 071	484 202	462 000
<i>GM</i>	29 131	29 229	28 225	26 412	25 461	526 512	522 321	505 759	473 683	451 574

⁴ Kursywą zapisano liczbę szkół, w których zdający rozwiązywali zadania z zestawów standardowych

⁵ GH – humanistyczna, GM – matematyczno-przyrodnicza

⁶ Kursywą zapisano liczbę zdających, którzy rozwiązywali zadania z zestawów standardowych

3.2.2. Procent zdających z uwzględnieniem lokalizacji szkół



4. Wyniki egzaminów gimnazjalnych w części humanistycznej

4.1. Wyniki zdających

4.1.1. Wartości parametrów statystycznych wyników

Parametr statystyczny	Wartość parametru									
	w woj. kujawsko-pomorskim					w kraju				
	2005	2006	2007	2008	2009	2005	2006	2007	2008	2009
Liczebność	29 135	29 230	28 248	26 418	25 458	527 741	522 474	506 193	473 595	451 809
Wynik średni w punktach	32,7	30,0	30,2	29,56	31,01	33,2	31,4	31,5	30,75	31,67
Wynik średni w procentach	65	60	60,4	59,12	62,02	66,4	63	63,0	61,49	63,34
Modalna w punktach	36	34	38	38	35	39	35	37	38	36
Odchylenie standardowe w punktach	8,6	8,2	9,7	9,83	8,60	8,7	8,4	9,8	9,84	8,70

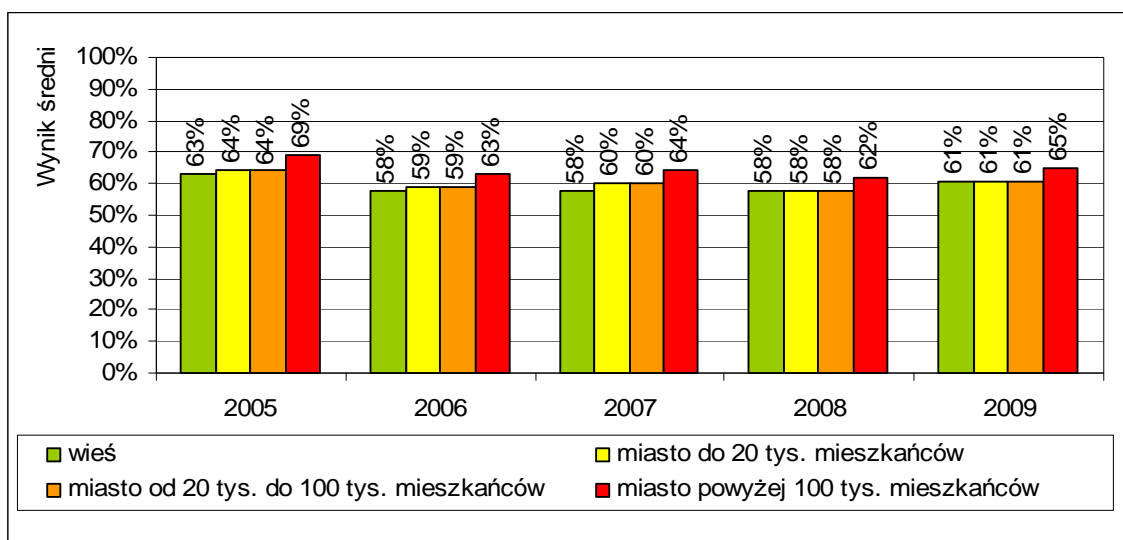
4.1.2. Przedziały punktowe wyników na skali staninowej

Numer stanina	Przedział punktowy				
	2005	2006	2007	2008	2009
1	0-15	0-14	0-12	0-12	0-14
2	16-21	15-19	13-17	13-17	15-19
3	22-27	20-24	18-23	18-22	20-25
4	28-32	25-29	24-29	23-28	26-30
5	33-36	30-34	30-35	29-34	31-35
6	37-39	35-38	36-39	35-38	36-38
7	40-42	39-41	40-42	39-42	39-41
8	43-45	42-44	43-45	43-45	42-44
9	46-50	45-50	46-50	46-50	45-50

4.1.3. Strefy wyników

Numer strefy	Wyniki	Przedział staninowy	Przedział punktowy				
			2005	2006	2007	2008	2009
I	niskie	1-3	0-27	0-24	0-23	0-22	0-25
II	średnie	4-6	28-39	25-38	24-39	23-38	26-38
III	wysokie	7-9	40-50	39-50	40-50	39-50	39-50

4.1.4. Średnie wyniki procentowe z uwzględnieniem lokalizacji szkół



4.1.5. Średnie wyniki procentowe w obszarach standardów wymagań egzaminacyjnych

Numer ⁷ obszaru standardów wymagań	Procent uzyskanych punktów									
	w woj. kujawsko-pomorskim					w kraju				
	2005	2006	2007	2008	2009	2005	2006	2007	2008	2009
I	74	70	70	74	72	76	72	72	76	73
II	57	50	51	44	52	57	54	54	47	53

4.2. Średnie wyniki szkół

4.2.1. Wartości parametrów statystycznych średnich wyników szkół

Parametr statystyczny	Wartość parametru									
	w woj. kujawsko-pomorskim					w kraju				
	2005	2006	2007	2008	2009	2005	2006	2007	2008	2009
Wynik minimalny w punktach	11,5	10,0	9,2	11,7	7,0	11,1	0	6,0	4,0	10,6
Wynik maksymalny w punktach	45,2	43,2	46,5	44,7	43,2	46,8	45,7	48,0	46,8	45,3
Wynik średni w punktach	32,1	29,4	29,9	29,2	30,61	32,7	30,9	30,9	30,2	31,17
Wynik średni w procentach	64	59	60	58,3	61,22	65	62	62	61,3	62,34

⁷ I – Czytanie i odbiór tekstów kultury

II – Tworzenie własnego tekstu

4.2.2. Przedziały punktowe średnich wyników szkół na skali staninowej

Numer stanina	Przedział punktowy				
	2005	2006	2007	2008	2009
1	11,1-24,4	0-22,0	6,0-19,4	4,0-18,4	10,6-20,7
2	24,5-28,7	22,1-26,8	19,5-26,4	18,5-25,2	20,8-27,2
3	28,8-30,5	26,9-28,7	26,5-28,4	25,3-27,6	27,3-29,1
4	30,6-32,0	28,8-30,2	28,5-30,1	27,7-29,5	29,2-30,6
5	32,1-33,5	30,3-31,7	30,2-31,9	29,6-31,3	30,7-32,1
6	33,6-35,1	31,8-33,3	32,0-33,7	31,4-33,1	32,2-33,6
7	35,2-37,2	33,4-35,3	33,8-35,9	33,2-35,3	33,7-35,8
8	37,3-40,4	35,4-38,2	36,0-39,9	35,4-39,2	35,9-39,2
9	40,5-46,8	38,3-45,7	40,0-48,0	39,3-46,8	39,3-45,3

5. Wyniki egzaminów gimnazjalnych w części matematyczno-przyrodniczej

5.1. Wyniki zdających

5.1.1. Wartości parametrów statystycznych wyników

Parametr statystyczny	Wartość parametru									
	w woj. kujawsko-pomorskim					w kraju				
	2005	2006	2007	2008	2009	2005	2006	2007	2008	2009
Liczebność	29 131	29 229	28 225	26 412	25 461	526 512	522 321	505 759	473 683	451 574
Wynik średni w punktach	23,7	23,4	24,5	26,05	25,15	24,3	23,9	25,3	27,07	26,03
Wynik średni w procentach	47	47	49	52,10	50,30	48,5	48	50,6	54,15	52,06
Modalna w punktach	18	18	18	19	17	19	19	18	21	19
Odchylenie standardowe w punktach	10,2	10,2	10,1	10,55	10,87	10,2	10,3	10,2	10,65	11,02

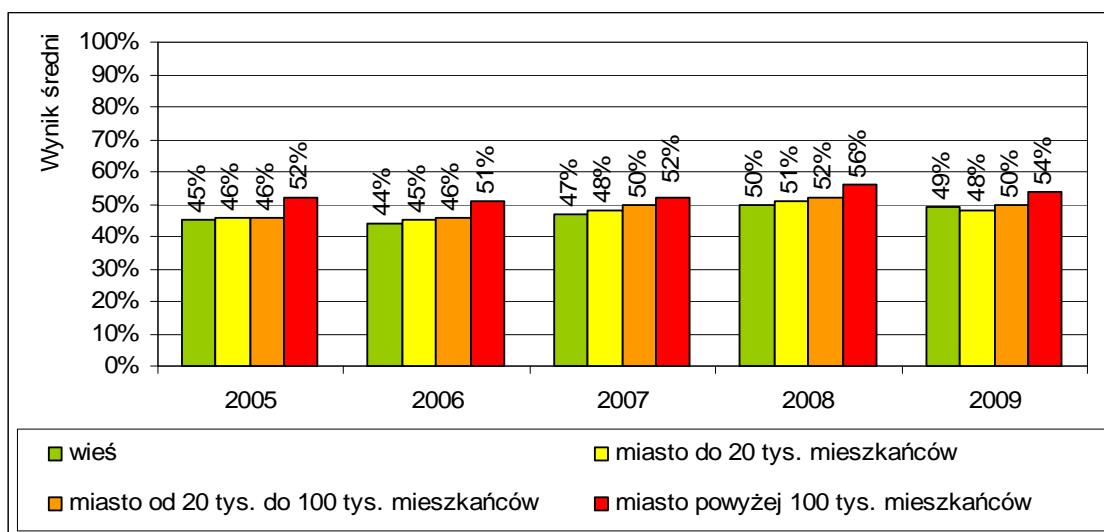
5.1.2. Przedziały punktowe wyników na skali staninowej

Numer stanina	Przedział punktowy				
	2005	2006	2007	2008	2009
1	0-8	0-8	0-10	0-10	0-9
2	9-11	9-11	11-13	11-13	10-12
3	12-15	12-15	14-16	14-17	13-16
4	16-20	16-20	17-20	18-22	17-21
5	21-26	21-26	21-26	23-29	22-28
6	27-32	27-32	27-33	30-36	29-35
7	33-38	33-38	34-40	37-42	36-41
8	39-43	39-43	41-45	43-46	42-45
9	44-50	44-50	46-50	47-50	46-50

5.1.3. Strefy wyników

Numer strefy	Wyniki	Przedział staninowy	Przedział punktowy				
			2005	2006	2007	2008	2009
I	niskie	1-3	0-15	0-15	0-16	0-17	0-16
II	średnie	4-6	16-32	16-32	17-33	18-36	17-35
III	wysokie	7-9	33-50	33-50	34-50	37-50	36-50

5.1.4. Średnie wyniki procentowe z uwzględnieniem lokalizacji szkół



5.1.5. Średnie wyniki procentowe w obszarach standardów wymagań egzaminacyjnych

Numer ⁸ obszaru standardów wymagań	Procent uzyskanych punktów									
	w woj. kujawsko-pomorskim					w kraju				
	2005	2006	2007	2008	2009	2005	2006	2007	2008	2009
I	52	44	41	48	50	53	44	43	49	52
II	62	64	67	69	67	64	67	69	71	69
III	38	45	51	52	46	39	46	52	54	48
IV	35	29	34	35	34	36	30	35	37	36

5.2. Średnie wyniki szkół

5.2.1. Wartości parametrów statystycznych średnich wyników szkół

Parametr statystyczny	Wartość parametru									
	w woj. kujawsko-pomorskim					w kraju				
	2005	2006	2007	2008	2009	2005	2006	2007	2008	2009 ⁹
Wynik minimalny w punktach	7,7	5,0	10,3	10,0	4,0	5,0	0	9,3	7,0	8,80
Wynik maksymalny w punktach	45,9	46,9	46,8	48,2	46,12	45,9	46,9	48,0	47,9	46,50
Wynik średni w punktach	23,5	23,1	24,6	25,7	25,0	23,9	23,4	25,0	26,6	25,56
Wynik średni w procentach	47	46	49	51,3	49,99	48	47	50	53,2	51,12

⁸ I – Umiejętne stosowanie terminów, pojęć i procedur z zakresu przedmiotów matematyczno-przyrodniczych niezbędnych w praktyce życiowej i dalszym kształceniu

II – Wyszukiwanie i stosowanie informacji

III – Wskazywanie i opisywanie faktów, związków i zależności, w szczególności przyczynowo-skutkowych, funkcjonalnych, przestrzennych i czasowych

IV – Stosowanie zintegrowanej wiedzy i umiejętności do rozwiązywania problemów

⁹ Pominięto szkoły liczące mniej niż 5 uczniów

5.2.2. Przedziały punktowe średnich wyników szkół na skali staninowej

Numer stanina	Przedział punktowy				
	2005	2006	2007	2008	2009
1	5,0-14,5	0-13,6	9,3-15,6	7,0-15,2	8,8-14,3
2	14,6-19,3	13,7-18,9	15,7-20,4	15,3-21,8	14,4-20,3
3	19,4-21,2	19,0-20,7	20,5-22,2	21,9-23,8	20,4-22,6
4	21,3-22,8	20,8-22,2	22,3-23,8	23,9-25,5	22,7-24,4
5	22,9-24,4	22,3-23,9	23,9-25,4	25,6-27,3	24,5-26,2
6	24,5-26,3	24,0-25,8	25,5-27,3	27,4-29,2	26,3-28,2
7	26,4-29,0	25,9-28,4	27,4-30,0	29,3-32,0	28,3-31,0
8	29,1-34,3	28,5-33,7	30,1-35,4	32,1-37,9	31,1-37,1
9	34,4-45,9	33,8-46,9	35,5-48,0	38,0-47,9	37,2-46,5

6. Wyniki egzaminu gimnazjalnego z zakresu języka obcego nowożytnego

6.1. Wyniki zdających w 2009 roku

6.1.1. Wartości parametrów statystycznych wyników

Parametr statystyczny	Wartość parametru							
	w woj. kujawsko-pomorskim				w kraju			
	Język angielski	Język francuski	Język niemiecki	Język rosyjski	Język angielski	Język francuski	Język niemiecki	Język rosyjski
Liczebność	19 382	112	5 597	352	347 888	2 978	94 451	5 956
Wynik średni w punktach	29,43	28,80	32,27	30,71	30,63	34,14	33,03	33,32
Wynik średni w procentach	58,87	57,61	64,54	61,42	61,26	62,28	66,06	66,64
Mediana w punktach	27	28	32	33	29	34	33	35
Odchylenie standardowe w punktach	10,66	7,89	8,35	12,13	10,84	10,08	8,29	11,27

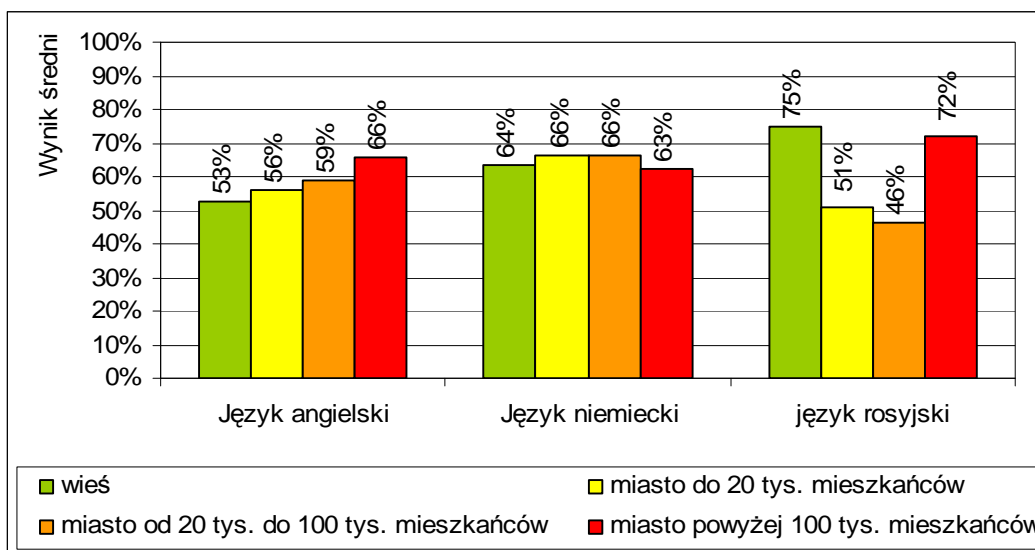
6.1.2. Przedziały punktowe wyników na skali staninowej

Numer stanina	Przedział punktowy			
	Język angielski	Język francuski	Język niemiecki	Język rosyjski
1	0-14	0-16	0-18	0-13
2	15-17	17-21	19-22	14-17
3	18-20	22-25	23-26	18-23
4	21-25	26-30	27-31	24-31
5	26-33	31-38	32-36	32-38
6	34-41	39-44	37-40	39-43
7	42-45	45-47	41-44	44-46
8	46-48	48-49	45-47	47-48
9	49-50	50	48-50	49-50

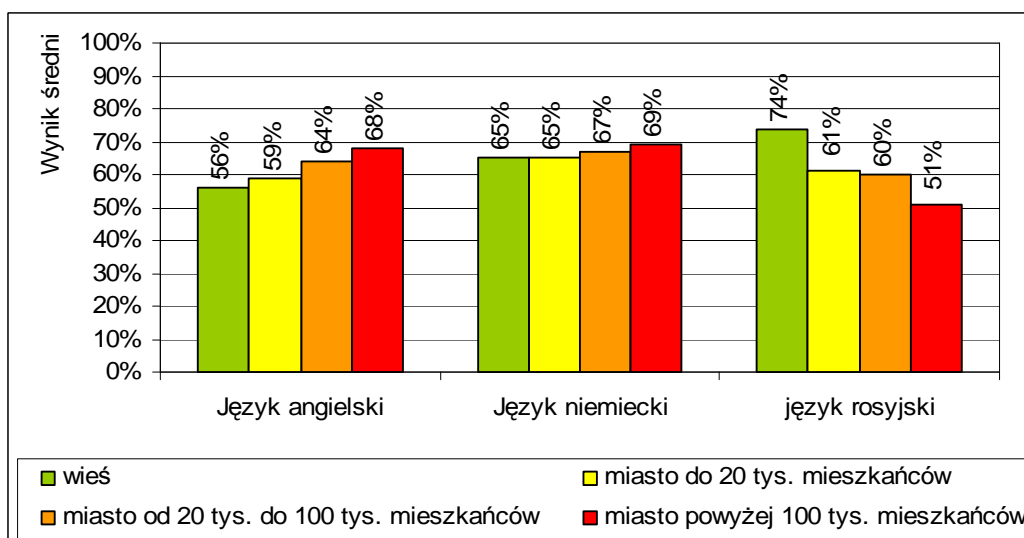
6.1.3. Strefy wyników

Numer strefy	Wyniki	Przedział staninowy	Przedział punktowy			
			Język angielski	Język francuski	Język niemiecki	Język rosyjski
I	niskie	1-3	0-20	0-25	0-26	0-23
II	średnie	4-6	21-41	26-44	27-40	24-43
III	wysokie	7-9	42-50	45-50	41-50	44-50

6.1.4. Średnie wyniki procentowe w województwie kujawsko-pomorskim z uwzględnieniem lokalizacji szkół



6.1.5. Średnie wyniki procentowe w kraju z uwzględnieniem lokalizacji szkół



6.1.6. Średnie wyniki procentowe w obszarach standardów wymagań egzaminacyjnych

Numer ¹⁰ obszaru standardów wymagań	Procent uzyskanych punktów							
	w woj. kujawsko-pomorskim				w kraju			
	Język angielski	Język francuski	Język niemiecki	Język rosyjski	Język angielski	Język francuski	Język niemiecki	Język rosyjski
I	63,00	68,00	87,00	68,00	65,20	73,80	87,1	71,50
II	57,32	54,96	53,68	61,0	59,90	66,70	55,25	66,95
III	58,39	55,31	64,38	59,0	60,70	67,10	66,35	63,95

¹⁰ I – Odbiór tekstu słuchanego

II – Odbiór tekstu czytanego

III – Reagowanie językowe

6.2. Średnie wyniki szkół w 2009 roku

6.2.1. Wartości parametrów statystycznych średnich wyników szkół¹¹

Parametr statystyczny	Wartość parametru w woj. kujawsko-pomorskim			
	Język angielski	Język francuski	Język niemiecki	Język rosyjski
Wynik minimalny w punktach	14,00	14,00	15,00	14,44
Wynik maksymalny w punktach	47,53	38,00	46,00	41,55
Wynik średni w punktach	29,22	26,26	32,13	29,70
Wynik średni w procentach	58,45	52,52	64,27	59,41

6.2.2. Przedziały punktowe średnich wyników szkół na skali staninowej w 2009¹² roku

Numer stanina	Przedział punktowy			
	Język angielski	Język francuski	Język niemiecki	Język rosyjski
1	14,3-21,3	17,1-19,9	15,3-22,4	13,5-14,8
2	21,4-24,2	20,0-24,1	22,5-27,8	14,9-16,7
3	24,3-26,2	24,2-27,6	27,9-30,1	16,8-21,2
4	26,3-28,1	27,7-30,0	30,2-31,9	21,3-31,7
5	28,2-30,5	30,1-33,0	32,0-33,7	31,8-36,7
6	30,6-33,2	33,1-38,2	33,8-35,5	36,8-38,9
7	33,3-37,6	38,3-44,1	35,6-37,9	39,0-40,3
8	37,7-43,8	44,2-46,3	38,0-41,9	40,4-41,9
9	43,9-49,0	46,4-49,1	42,0-50,0	42,0-45,2

¹¹ W niektórych szkołach zdawał tylko jeden uczeń lub zdawało kilkoro

¹² Pominięto szkoły liczące mniej niż 5 uczniów