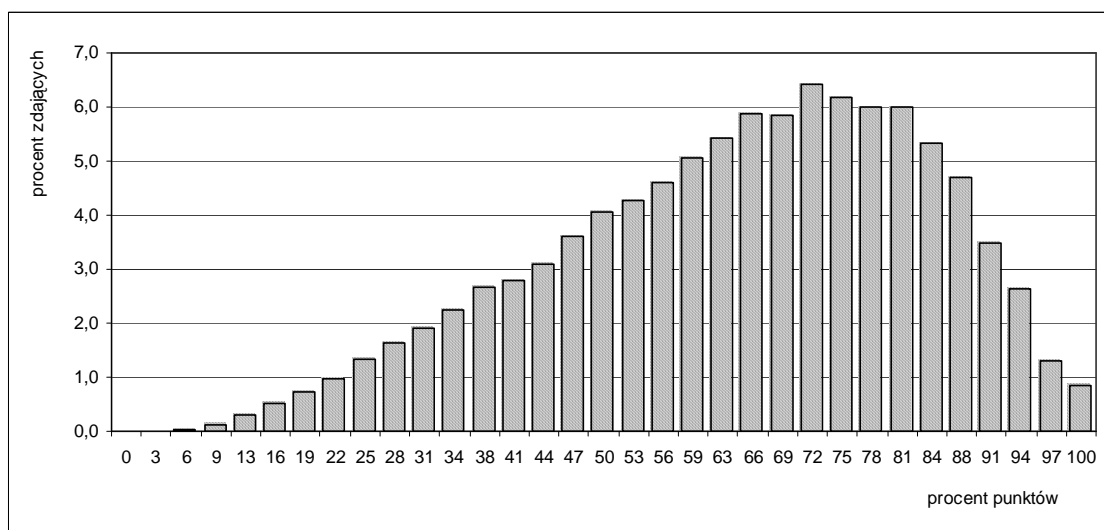


Wyniki egzaminu gimnazjalnego w 2012 roku – województwo kujawsko-pomorskie

Części humanistyczna z zakresu języka polskiego

Tabela 1. Wartości parametrów statystycznych wyników zdających w województwie kujawsko-pomorskim i w kraju – zestaw GH-P1-122

Parametr statystyczny	Wartość parametru	
	w woj. kujawsko-pomorskim	w kraju
Liczebność	22 060	393 864
Wynik minimalny w procentach	3	0
Wynik maksymalny w procentach	100	100
Mediana w procentach	65,63	69
Modalna w procentach	72	78
Wynik średni w procentach	64,16	65
Odchylenie standardowe w procentach	19,41	19,3



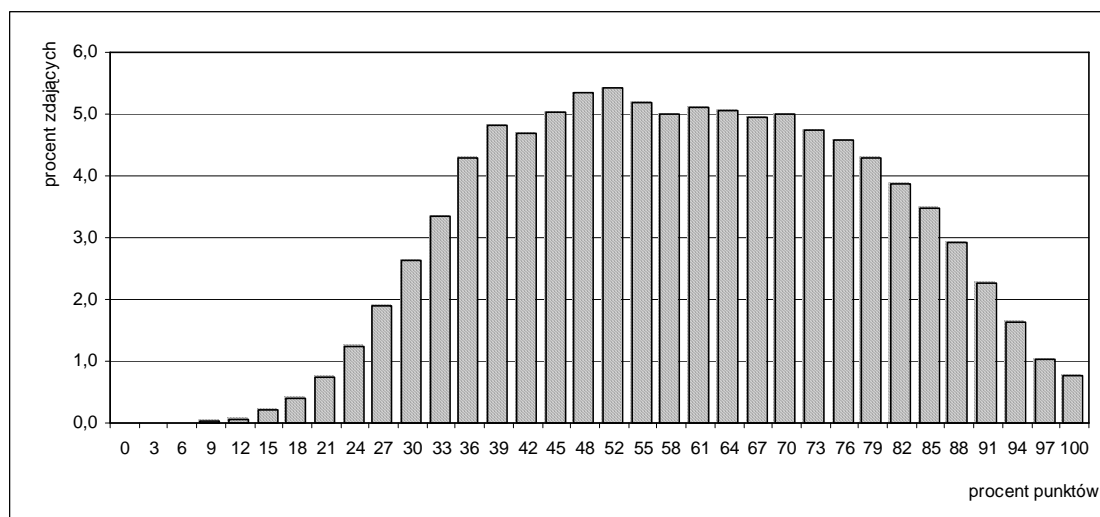
Rysunek 1. Rozkład liczebności wyników zdających w województwie kujawsko-pomorskim – zestaw GH-P1-122

Tabela 2. Wartości podstawowych parametrów statystycznych wyników zdających w powiatach województwa kujawsko-pomorskiego – zestaw GH-P1-122

Powiat/Miasto na prawach powiatu	Liczba uczniów	Wynik średni w procentach	Odchylenie standardowe w procentach
aleksandrowski	576	65,40	18,33
brodnicki	926	63,18	18,06
bydgoski	1 167	63,19	18,75
chełmiński	559	61,31	17,47
golubsko-dobrzyński	574	61,32	18,40
grudziądzki	454	60,25	18,67
inowrocławski	1 851	64,50	19,66
lipnowski	902	58,32	19,89
Bydgoszcz	3 105	69,69	18,75
Grudziądz	978	62,77	21,44
Toruń	1 912	66,68	20,45
Włocławek	1 221	62,18	21,94
mogileński	513	64,25	18,51
nakielski	1 013	61,20	19,65
radziejowski	489	65,15	17,92
rypiński	530	63,98	18,31
sępoleński	475	62,97	18,33
świecki	1 147	62,11	18,96
toruński	965	64,24	17,40
tucholski	557	63,60	18,45
wąbrzeski	416	58,80	18,94
włocławski	933	63,79	17,80
żniński	797	65,10	19,35

Części humanistyczna z zakresu historii i wiedzy o społeczeństwie**Tabela 3.** Wartości parametrów statystycznych wyników zdających w województwie kujawsko-pomorskim i w kraju – zestaw GH-H1-122

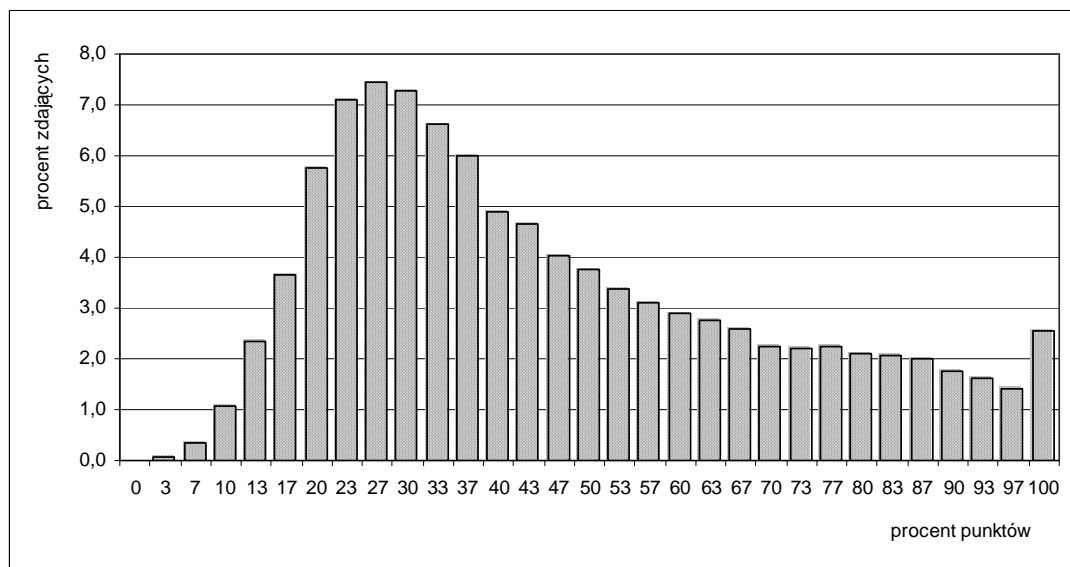
Parametr statystyczny	Wartość parametru	
	w woj. kujawsko-pomorskim	w kraju
Liczebność	22 064	393 891
Wynik minimalny w procentach	6	0
Wynik maksymalny w procentach	100	100
Mediana w procentach	57,58	61
Modalna w procentach	52	61
Wynik średni w procentach	59,27	61
Odchylenie standardowe w procentach	18,97	19,3

**Rysunek 2.** Rozkład liczebności wyników zdających w województwie kujawsko-pomorskim – zestaw GH-H1-122**Tabela 4.** Wartości podstawowych parametrów statystycznych wyników zdających w powiatach województwa kujawsko-pomorskiego – zestaw GH-H1-122

Powiat/Miasto na prawach powiatu	Liczba uczniów	Wynik średni w procentach	Odchylenie standardowe w procentach
aleksandrowski	576	60,44	18,10
brodnicki	926	57,88	17,96
bydgoski	1 168	58,14	18,71
chełmiński	559	59,70	17,02
golubsko-dobrzyński	574	57,90	17,27
grudziądzki	454	54,88	17,58
inowrocławski	1 851	59,36	18,78
lipnowski	902	54,42	18,56
Bydgoszcz	3 106	64,02	19,54
Grudziądz	978	57,59	18,89
Toruń	1 912	62,00	20,06
Włocławek	1 221	60,19	20,37
mogileński	514	57,96	18,26
nakielski	1 013	57,18	18,92
radziejowski	488	62,26	19,08
rypiński	530	60,88	18,14
sępoleński	475	56,39	17,43
świecki	1 147	56,92	18,14
toruński	965	58,20	18,51
tucholski	557	57,36	18,20
wąbrzeski	415	53,24	17,25
włocławski	934	57,31	18,10
żniński	799	59,55	18,89

Części matematyczno-przyrodnicza z zakresu matematyki**Tabela 5.** Wartości parametrów statystycznych wyników zdających w województwie kujawsko-pomorskim i w kraju – zestaw GM-M1-122

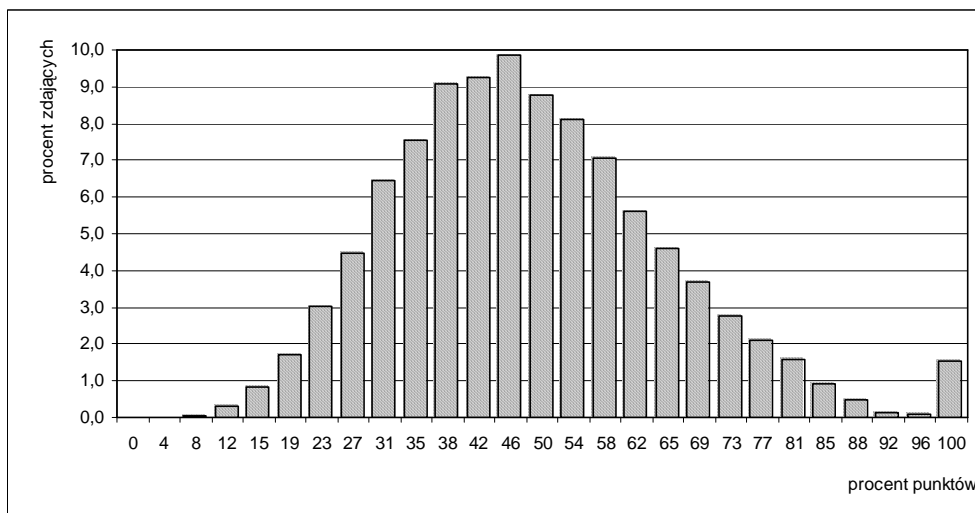
Parametr statystyczny	Wartość parametru	
	w woj. kujawsko-pomorskim	w kraju
Liczebność	22 057	393 778
Wynik minimalny w procentach	0	0
Wynik maksymalny w procentach	100	100
Mediana w procentach	40	40
Modalna w procentach	27	30
Wynik średni w procentach	46,00	47
Odchylenie standardowe w procentach	23,80	24,1

**Rysunek 3.** Rozkład liczebności wyników zdających w województwie kujawsko-pomorskim – zestaw GM-M1-122**Tabela 6.** Wartości podstawowych parametrów statystycznych wyników zdających w powiatach województwa kujawsko-pomorskiego – zestaw GM-M1-122

Powiat/Miasto na prawach powiatu	Liczba uczniów	Wynik średni w procentach	Odchylenie standardowe w procentach
aleksandrowski	576	45,78	22,21
brodnicki	927	44,40	22,16
bydgoski	1 168	44,40	22,14
chełmiński	560	44,83	21,61
golubsko-dobrzyński	574	44,25	23,31
grudziądzki	454	39,86	21,18
inowrocławski	1 850	46,66	24,46
lipnowski	901	40,14	22,28
Bydgoszcz	3 102	52,65	25,52
Grudziądz	975	44,96	23,86
Toruń	1 914	50,13	25,65
Włocławek	1 220	45,14	25,06
mogileński	514	45,48	23,28
nakielski	1 013	44,44	22,97
radziejowski	489	46,28	23,28
rypiński	530	45,44	23,00
sępoleński	475	43,43	21,34
świecki	1 147	43,36	22,03
toruński	964	44,13	22,22
tucholski	556	46,13	23,69
wąbrzeski	416	39,86	21,28
włocławski	934	42,45	21,17
żniński	798	45,40	23,62

Części matematyczno-przyrodnicza z zakresu przedmiotów przyrodniczych**Tabela 7.** Wartości parametrów statystycznych wyników zdających w województwie kujawsko-pomorskim i w kraju – zestaw GM-P1-122

Parametr statystyczny	Wartość parametru	
	w woj. kujawsko-pomorskim	w kraju
Liczebność	22 058	393 760
Wynik minimalny w procentach	4	0
Wynik maksymalny w procentach	100	100
Mediana w procentach	46,15	50
Modalna w procentach	46	46
Wynik średni w procentach	48,62	50
Odchylenie standardowe w procentach	16,69	16,8

**Rysunek 4.** Rozkład liczebności wyników zdających w województwie kujawsko-pomorskim – zestaw GM-P1-122**Tabela 8.** Wartości podstawowych parametrów statystycznych wyników zdających w powiatach województwa kujawsko-pomorskiego – zestaw GM-P1-122

Powiat/Miasto na prawach powiatu	Liczba uczniów	Wynik średni w procentach	Odchylenie standardowe w procentach
aleksandrowski	576	48,95	16,42
brodnicki	927	47,86	16,25
bydgoski	1 168	47,98	15,72
chełmiński	560	46,45	15,31
golubsko-dobrzyński	574	45,73	16,26
grudziądzki	454	44,98	15,44
inowrocławski	1 850	48,89	17,11
lipnowski	902	45,48	16,01
Bydgoszcz	3 103	52,79	17,70
Grudziądz	975	47,80	16,07
Toruń	1 914	50,90	18,48
Włocławek	1 221	48,49	17,11
mogileński	514	48,63	16,67
nakielski	1 013	45,99	15,60
radziejowski	487	51,03	16,74
rypiński	530	49,72	15,76
sępoleński	475	48,19	15,68
świecki	1 147	46,90	15,16
toruński	964	47,67	15,76
tucholski	556	47,90	16,49
wąbrzeski	416	44,63	15,49
włocławski	934	46,91	15,52
żniński	798	47,95	16,06

Wyniki z zakresu języka obcego – język angielski

Tabela 9. Wartości parametrów statystycznych wyników zdających w województwie kujawsko-pomorskim i w kraju – zestawy GA-P1-122, GA-RA1-122

Parametr statystyczny	Wartość parametru			
	Poziom podstawowy		Poziom rozszerzony	
	woj. Kujawsko-pomorskie	kraj	woj. kujawsko-pomorskie	kraj
Liczebność	18 193	327 774	16 290	294 825
Wynik minimalny w procentach	5	0	0	0
Wynik maksymalny w procentach	100	100	100	100
Mediana w procentach	57,50	63	37,50	43
Modalna w procentach	40	98	13	13
Wynik średni w procentach	60,03	63	43,50	46
Odchylenie standardowe w procentach	23,10	23,4	28,25	28,9

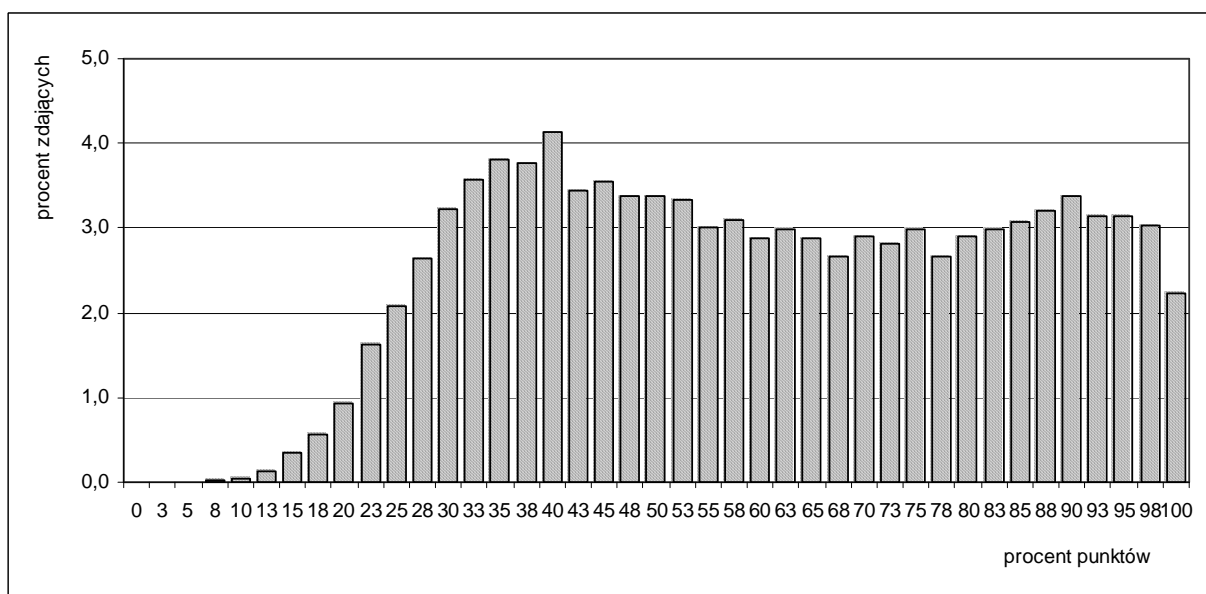
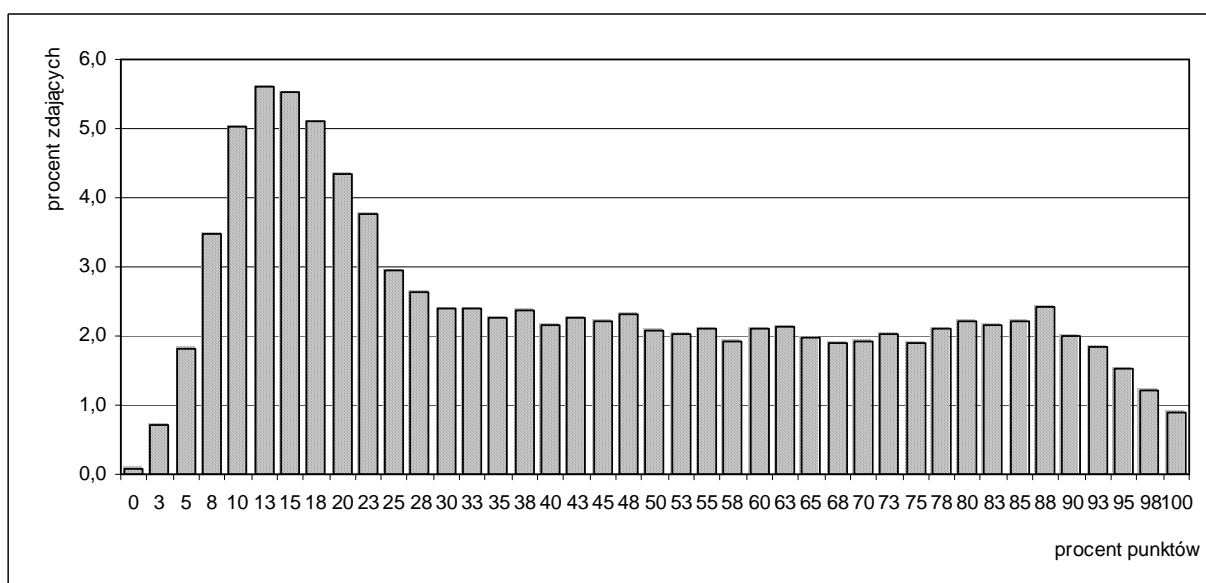
**Rysunek 5.** Rozkład liczebności wyników zdających w województwie kujawsko-pomorskim – zestaw GA-P1-122**Rysunek 6.** Rozkład liczebności wyników zdających w województwie kujawsko-pomorskim – zestaw GA-R1-122

Tabela 10. Wartości podstawowych parametrów statystycznych wyników zdających w powiatach województwa kujawsko-pomorskiego – zestawy GA-P1 i GA-R1

Powiat/Miasto na prawach powiatu	Poziom podstawowy			Poziom rozszerzony		
	Liczebność	Wynik średni w procentach	Odchylenie standardowe w procentach	Liczebność	Wynik średni w procentach	Odchylenie standardowe w procentach
aleksandrowski	508	57,09	21,73	446	38,87	25,63
brodnicki	783	58,89	21,46	726	39,25	25,56
bydgoski	991	59,87	22,44	959	41,02	27,26
chełmiński	472	55,55	22,16	455	36,93	26,42
golubsko-dobrzyński	422	56,49	21,72	358	39,11	25,90
grudziądzki	250	52,16	21,53	171	37,44	27,01
inowrocławski	1 661	59,15	23,00	1 517	42,81	27,38
lipnowski	744	56,27	21,59	742	38,04	25,59
Bydgoszcz	2 867	68,63	23,27	2 776	52,23	29,99
Grudziądz	709	59,17	23,31	629	41,10	28,87
Toruń	1 732	66,50	23,84	1 614	51,73	30,07
Włocławek	1 033	64,23	23,67	896	50,72	29,00
mogileński	471	58,66	21,94	466	42,80	26,37
nakielski	585	54,09	22,12	352	41,23	27,40
radziejowski	431	58,69	21,47	430	40,29	26,16
rypiński	294	58,16	21,96	266	41,83	26,51
sępoleński	282	56,06	21,02	245	37,45	25,42
świecki	951	56,34	21,98	869	38,06	25,96
toruński	869	52,84	20,59	551	35,73	25,43
tucholski	366	57,04	22,62	236	40,15	27,02
wąbrzeski	317	49,63	21,09	183	33,67	25,07
włocławski	709	53,54	21,32	680	34,65	24,29
żniński	746	56,86	22,72	723	40,14	26,84

Wyniki z zakresu języka obcego – język niemiecki

Tabela 11. Wartości parametrów statystycznych wyników zdających w województwie kujawsko-pomorskim i w kraju – zestawy GN-P1-122, GN-R1-122

Parametr statystyczny	Wartość parametru			
	Poziom podstawowy		Poziom rozszerzony	
	woj. kujawsko-pomorskie	kraj	woj. kujawsko-pomorskie	kraj
Liczebność	3 242	55 731	2 090	37 660
Wynik minimalny w procentach	8	0	3	0
Wynik maksymalny w procentach	100	100	100	100
Mediana w procentach	50,00	53	22,50	25
Modalna w procentach	45	43	15	15
Wynik średni w procentach	53,63	57	30,40	33
Odchylenie standardowe w procentach	19,78	21,2	20,68	23,6

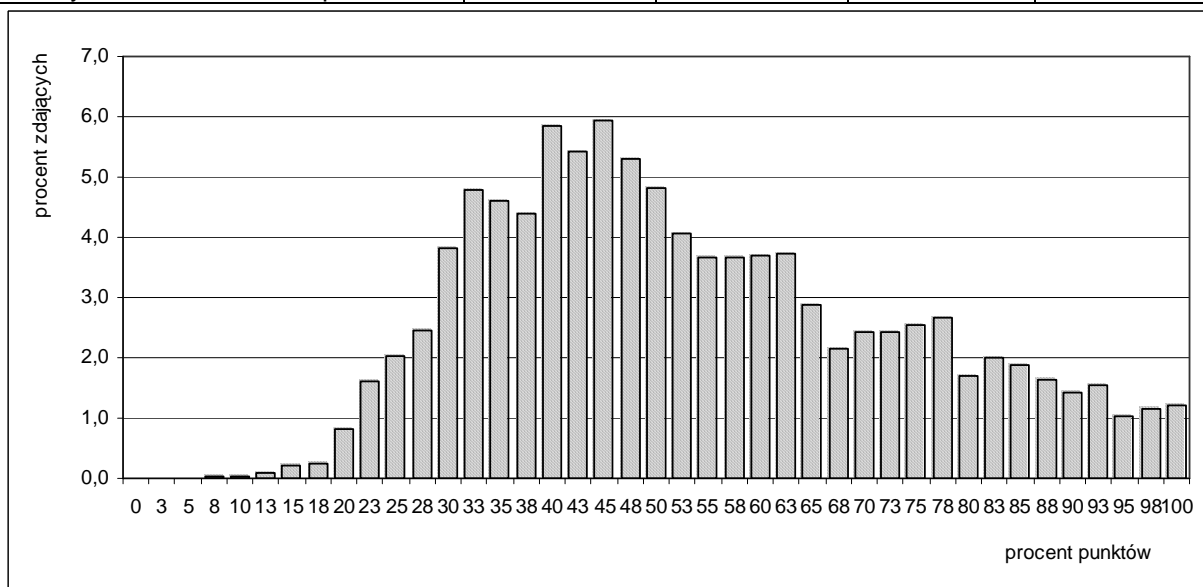
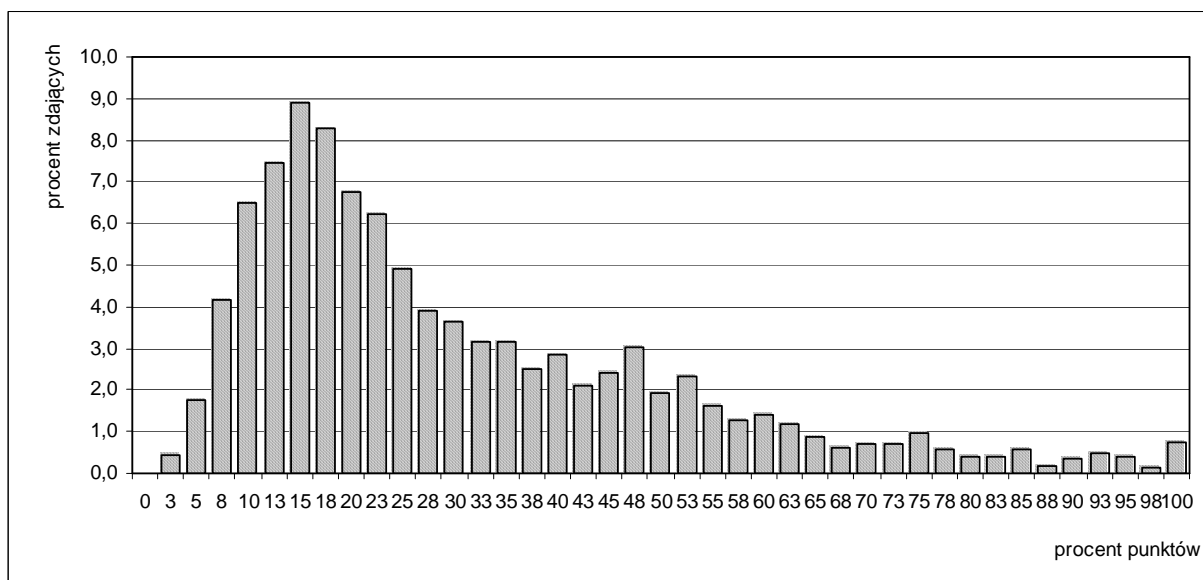
**Rysunek 7.** Rozkład liczebności wyników zdających w województwie kujawsko-pomorskim – zestaw GN-P1-122**Rysunek 8.** Rozkład liczebności wyników zdających w województwie kujawsko-pomorskim – zestaw GN-R1-122

Tabela 12. Wartości podstawowych parametrów statystycznych wyników zdających w powiatach województwa kujawsko-pomorskiego – zestawy GN-P1 i GN-R1

Powiat/Miasto na prawach powiatu	Poziom podstawowy			Poziom rozszerzony		
	Liczebność	Wynik średni w procentach	Odchylenie standardowe w procentach	Liczebność	Wynik średni w procentach	Odchylenie standardowe w procentach
aleksandrowski	61	62,34	22,52	45	40,83	23,84
brodnicki	83	51,69	19,20	41	31,16	15,26
bydgoski	167	54,04	19,53	70	32,86	21,73
chełmiński	78	62,66	18,84	71	35,18	18,21
golubsko-dobrzyński	100	50,75	17,79	39	27,69	15,35
grudziądzki	188	50,01	16,57	152	25,67	14,73
inowrocławski	34	53,82	21,22	3	69,17	20,05
lipnowski	91	44,92	17,27	13	24,42	12,84
Bydgoszcz	220	57,01	21,82	98	40,33	30,14
Grudziądz	263	53,38	21,11	184	27,84	21,79
Toruń	175	53,30	23,13	78	40,10	29,30
Włocławek	165	43,48	18,12	47	29,52	21,98
mogileński	10	41,00	11,13	4	11,88	2,39
nakielski	428	56,90	19,76	419	29,49	19,85
radziejowski	42	61,25	20,33	24	38,13	21,29
rypiński	141	55,50	18,27	70	39,46	19,41
sępoleński	187	54,33	18,63	164	28,45	19,47
świecki	165	51,45	18,46	85	28,18	19,12
toruński	96	48,59	15,07	53	21,04	13,27
tucholski	191	56,06	19,57	154	27,79	19,87
wąbrzeski	99	55,76	20,07	87	30,69	18,75
włocławski	209	55,01	17,43	163	29,10	16,85
żniński	49	44,80	17,38	26	22,79	13,68