

### Zestawienie wyników egzaminu maturalnego w województwie kujawsko-pomorskim i w kraju w latach 2010-2011

**Tabela 1.** Uczestnicy egzaminu maturalnego w województwie kujawsko-pomorskim i w kraju w 2010 i 2011 roku (zdający po raz pierwszy, którzy przystąpili do wszystkich egzaminów obowiązkowych)

Zdający		Liczba osób zdających					
		LO	LP	T	LU	TU	Razem
2010	Województwo kujawsko-pomorskie	10 974	880	5 821	470	167	18 312
	Kraj	229 516	19 357	105 391	9 367	2 992	351 852
2011	Województwo kujawsko-pomorskie	10 217	726	6 271	552	152	17 918
	Kraj	213 969	11 403	107 436	8 553	2 463	343 824

**Tabela 2.** Zdawalność egzaminu maturalnego w województwie kujawsko-pomorskim i w kraju w 2010 i 2011 roku (termin główny, zdający po raz pierwszy, którzy przystąpili do wszystkich egzaminów obowiązkowych)

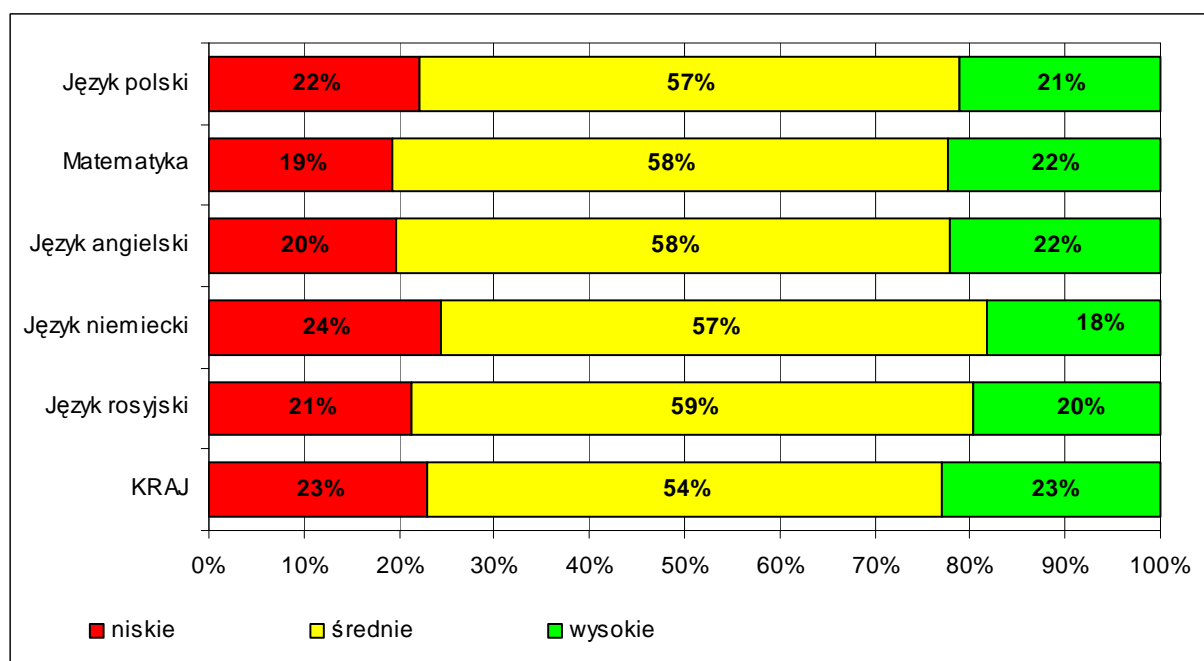
Zdający		Procent osób, które zdały egzamin maturalny					
		LO	LP	T	LU	TU	Razem
2010	Województwo kujawsko-pomorskie	92	61	72	37	29	82
	Kraj	91	64	70	37	34	81
	Różnica	+1	-3	+2	0	-5	+1
2011	Województwo kujawsko-pomorskie	86	47	66	26	26	75
	Kraj	86	50	63	23	19	76
	Różnica	0	-3	+3	+3	+7	-1

**Tabela 3.** Populacja, zdawalność i wyniki średnie części pisemnej na egzaminie maturalnym w województwie kujawsko-pomorskim w 2011 roku z przedmiotów zdawanych jako obowiązkowe (zdający po raz pierwszy, którzy przystąpili do wszystkich egzaminów obowiązkowych)

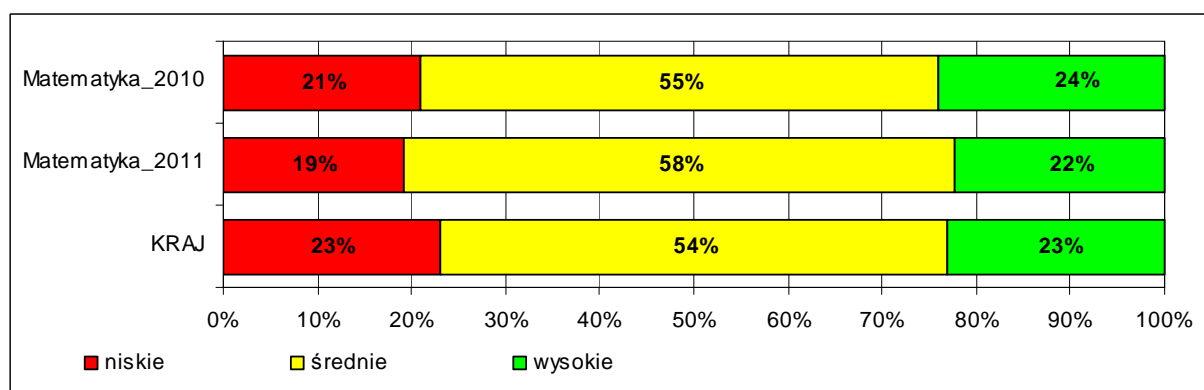
	Język polski	Matematyka	Język angielski	Język niemiecki	Język rosyjski
<b>Przystąpiło</b>	17 918	17 918	14 490	2 301	1 061
<b>Zdało w %</b>	96,58	79,02	94,84	91,48	95,19
<b>Wynik w %</b>	53,94	49,45	71,19	54,97	63,47

**Tabela 4.** Wyniki średnie w procentach na egzaminie maturalnym w województwie kujawsko-pomorskim i w kraju w 2010 i 2011 roku z przedmiotów obowiązkowych (wszyscy zdający)

Zdający		Język polski	Matematyka	Język angielski	Język niemiecki
2010	Województwo kujawsko-pomorskie	58,3	59,1	61,9	61,2
	Kraj	57,2	58,5	62,4	63,5
	Różnica	1,1	0,6	-0,5	-2,3
2011	Województwo kujawsko-pomorskie	53,1	47,6	68,8	55,0
	Kraj	53,6	48,2	69,7	57,8
	Różnica	-0,5	-0,6	-0,9	-2,8



**Rysunek 1.** Rozkład wyników zdających egzamin maturalny w województwie kujawsko-pomorskim i w kraju w 2011 roku z przedmiotów obowiązkowych w strefach wyników niskich, średnich i wysokich



**Rysunek 2.** Rozkład wyników zdających egzamin maturalny w województwie kujawsko-pomorskim i w kraju w 2010 i w 2011 roku z matematyki w strefach wyników niskich, średnich i wysokich

**Tabela 5.** Wybór przedmiotów dodatkowych na egzaminie maturalnym w województwie kujawsko-pomorskim w 2011 roku z uwzględnieniem typów szkół

Liczba wybranych przedmiotów	Liczba i procent zdających											
	LO		LP		T		LU		TU		Razem	
	liczba	%	liczba	%	liczba	%	liczba	%	liczba	%	liczba	%
Jeden	4 067	65,1	215	3,4	1 915	30,7	38	0,6	11	0,2	6 246	100
Dwa	3 100	86,4	55	1,5	423	11,8	8	0,2	1	0,03	3 587	100
Trzy	1 141	93,2	5	0,4	77	6,3	1	0,1	0	0,0	1 224	100
Cztery	218	95,6	0	0,0	10	4,4	0	0,0	0	0,0	228	100
Pięć	28	90,3	0	0,0	3	9,7	0	0,0	0	0,0	31	100
Sześć	2	40,0	0	0,0	3	60,0	0	0,0	0	0,0	5	100
<b>Razem</b>	<b>8 556</b>	<b>75,6</b>	<b>275</b>	<b>2,4</b>	<b>2 431</b>	<b>21,5</b>	<b>47</b>	<b>0,4</b>	<b>12</b>	<b>0,1</b>	<b>11 321</b>	<b>100</b>

**Tabela 6.** Wybór przedmiotów dodatkowych na egzaminie maturalnym w województwie kujawsko-pomorskim w 2011 roku odniesiony do ogółu zdających

Liczba wybranych przedmiotów	Liczba zdających	Odsetek zdających
Jeden	6 246	34,9
Dwa	3 587	20,0
Trzy	1 224	6,8
Cztery	228	1,3
Pięć	31	0,2
Sześć	5	0,03
<b>Razem</b>	<b>11 321</b>	<b>63,2</b>

**Tabela 7.** Wyniki średnie z przedmiotów dodatkowo wybranych z egzaminu maturalnego w województwie kujawsko-pomorskim i w kraju w 2010 i 2011 roku na poziomie podstawowym (wszyscy zdający)

Zdający		Biologia	Historia	Geografia	WOS
2010	Województwo kujawsko-pomorskie	47,1	56,4	50,4	58,8
	Kraj	45,5	54,2	45,8	54,2
	Różnica	1,6	2,2	4,6	4,6
2011	Województwo kujawsko-pomorskie	48,1	54,0	44,3	48,8
	Kraj	46,1	50,3	43,1	46,7
	Różnica	2,0	3,7	1,2	2,1

**Tabela 8.** Wyniki średnie z przedmiotów dodatkowo wybranych z egzaminu maturalnego w województwie kujawsko-pomorskim i w kraju w 2010 i 2011 roku na poziomie rozszerzonym (wszyscy zdający)

Zdający		Matematyka	Język angielski	Biologia	Chemia
2010	Województwo kujawsko-pomorskie	51,5	70,0	56,4	64,5
	Kraj	49,3	68,4	54,6	61,5
	Różnica	2,2	1,6	1,8	3,0
2011	Województwo kujawsko-pomorskie	46,4	71,9	54,6	52,8
	Kraj	44,5	70,4	55,9	51,6
	Różnica	1,9	1,5	-1,3	1,2

**Tabela 9.** Zestawienie zdawalności egzaminu maturalnego w województwie kujawsko-pomorskim w 2011 roku w terminie głównym i dodatkowym

Typ szkoły	Termin główny i dodatkowy						
	Liczba przystępujących do wszystkich egzaminów obowiązkowych	Osoby, które zdały egzamin z wszystkich egzaminów obowiązkowych		Osoby, które nie zdały więcej niż jednego egzaminu obowiązkowego		Osoby, które nie zdały tylko jednego egzaminu obowiązkowego	
		liczba	%	liczba	%	liczba	%
LO	10 230	8 799	86,0	297	2,9	1 134	11,1
LP	726	342	47,1	120	16,5	264	36,4
T	6 272	4 135	65,9	611	9,7	1 526	24,3
LU	553	138	25,0	184	33,3	231	41,8
TU	152	39	25,7	57	37,5	56	36,8
<b>Razem</b>	17 933	13 453	75,0	1 269	7,1	3 211	17,9

**Tabela 10.** Zestawienie zdawalności egzaminu maturalnego w województwie kujawsko-pomorskim w 2011 roku w terminie poprawkowym i łącznie

Typ szkoły	Termin poprawkowy						Łącznie		
	Liczba przystępujących do egzaminu poprawkowego		Osoby, które zdały egzamin*		Osoby, które nie zdały egzaminu		Liczba przystępujących do wszystkich egzaminów obowiązkowych	Osoby, które nie zdały egzaminu	
	liczba	% uprawn.	liczba	%	liczba	%		liczba	%
LO	1 059	93,4	689	65,1	370	34,9	10 230	9 488	<b>92,7</b>
LP	243	92,0	124	51,0	119	49,0	726	466	<b>64,2</b>
T	1 393	91,3	848	60,9	545	39,1	6 272	4 983	<b>79,4</b>
LU	201	87,0	95	47,3	106	52,7	553	233	<b>42,1</b>
TU	48	85,7	23	47,9	25	52,1	152	62	<b>40,8</b>
<b>Razem</b>	2 944	91,7	1 779	60,4	1 165	39,6	17 933	15 232	<b>84,9</b>

Opracowanie: Barbara Przychodzeń