

### Zestawienie wyników egzaminu maturalnego w województwie pomorskim i w kraju w latach 2010-2011

**Tabela 1.** Uczestnicy egzaminu maturalnego w województwie pomorskim i w kraju w 2010 i 2011 roku (zdający po raz pierwszy, którzy przystąpili do wszystkich egzaminów obowiązkowych)

| Zdający |                       | Liczba osób zdających |        |         |       |       |         |
|---------|-----------------------|-----------------------|--------|---------|-------|-------|---------|
|         |                       | LO                    | LP     | T       | LU    | TU    | Razem   |
| 2010    | Województwo pomorskie | 12 700                | 663    | 6 269   | 785   | 164   | 20 581  |
|         | Kraj                  | 229 516               | 19 357 | 105 391 | 9 367 | 2 992 | 351 852 |
| 2011    | Województwo pomorskie | 11914                 | 239    | 6 414   | 739   | 124   | 19 430  |
|         | Kraj                  | 213 969               | 11 403 | 107 436 | 8 553 | 2 463 | 343 824 |

**Tabela 2.** Zdawalność egzaminu maturalnego w województwie pomorskim i w kraju w 2010 i 2011 roku (termin główny, zdający po raz pierwszy, którzy przystąpili do wszystkich egzaminów obowiązkowych)

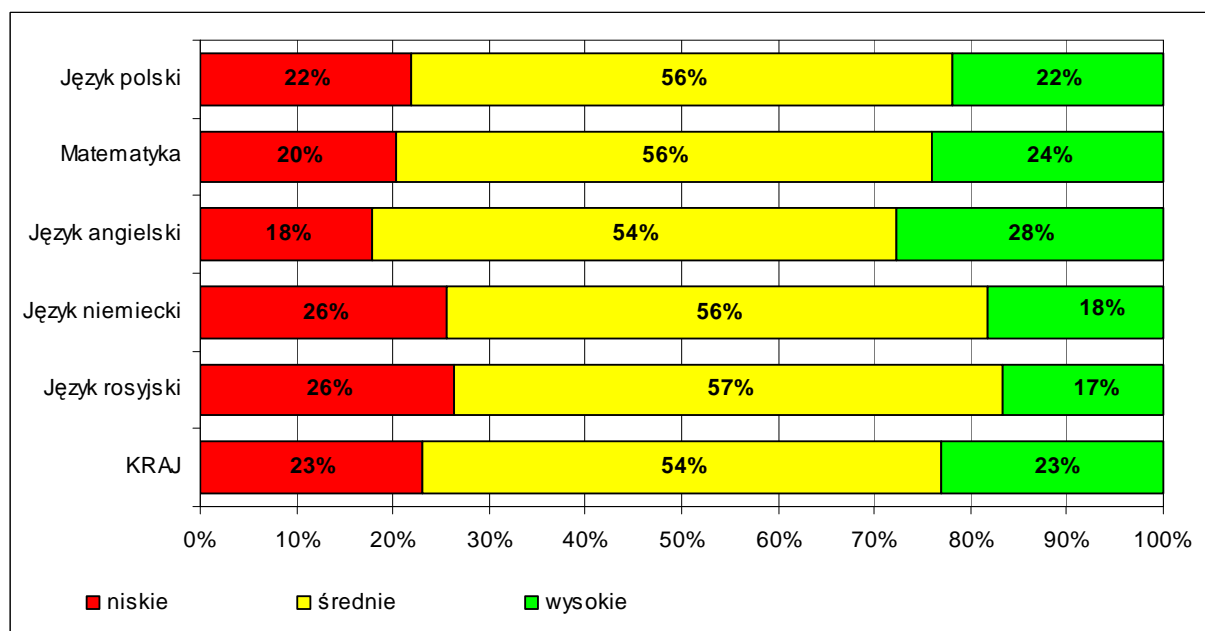
| Zdający |                       | Procent osób, które zdały egzamin maturalny |     |    |    |    |       |
|---------|-----------------------|---|-----|----|----|----|-------|
|         |                       | LO  | LP  | T  | LU | TU | Razem |
| 2010    | Województwo pomorskie | 90  | 54  | 71 | 32 | 29 | 81    |
|         | Kraj                  | 91  | 64  | 70 | 37 | 34 | 81    |
|         | Różnica               | -1  | -10 | +1 | -5 | -5 | 0     |
| 2011    | Województwo pomorskie | 84  | 43  | 65 | 18 | 15 | 74    |
|         | Kraj                  | 86  | 50  | 63 | 23 | 19 | 76    |
|         | Różnica               | -2  | -7  | +2 | -5 | -4 | -2    |

**Tabela 3.** Populacja, zdawalność i wyniki średnie części pisemnej na egzaminie maturalnym w województwie pomorskim w 2011 roku z przedmiotów zdawanych jako obowiązkowe (zdający po raz pierwszy, którzy przystąpili do wszystkich egzaminów obowiązkowych)

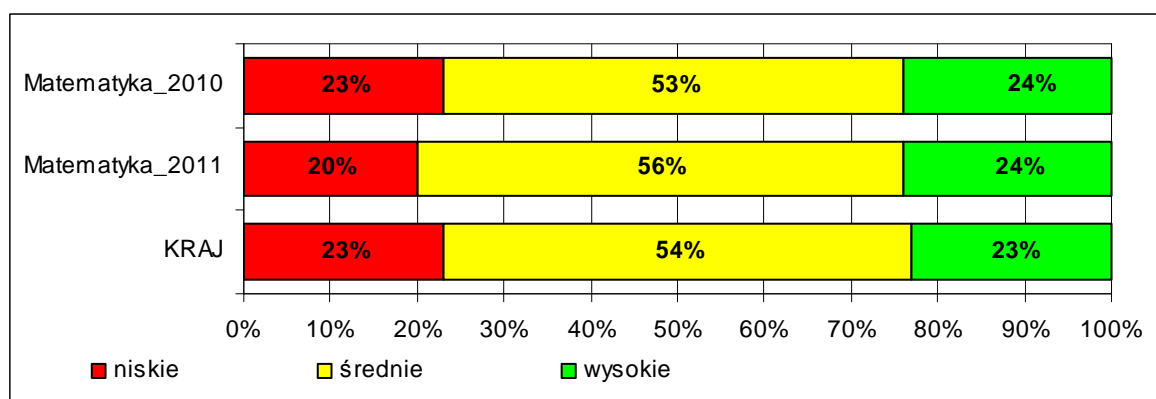
|                    | Język polski | Matematyka | Język angielski | Język niemiecki | Język rosyjski |
|--------------------|--------------|------------|-----------------|-----------------|----------------|
| <b>Przystąpiło</b> | 19 430       | 19 430     | 16 056          | 2 871           | 363            |
| <b>Zdało w %</b>   | 96,27        | 78,16      | 95,21           | 88,54           | 93,6           |
| <b>Wynik w %</b>   | 54,14        | 50,12      | 73,89           | 54,89           | 59,67          |

**Tabela 4.** Wyniki średnie w procentach na egzaminie maturalnym w województwie pomorskim i w kraju w 2010 i 2011 roku z przedmiotów obowiązkowych (wszyscy zdający)

| Zdający |                       | Język polski | Matematyka | Język angielski | Język niemiecki |
|---------|-----------------------|--------------|------------|-----------------|-----------------|
| 2010    | Województwo pomorskie | 59,3         | 58,6       | 63,8            | 59,3            |
|         | Kraj                  | 57,2         | 58,5       | 62,4            | 63,5            |
|         | Różnica               | 2,1          | 0,1        | 1,4             | -4,2            |
| 2011    | Województwo pomorskie | 53,2         | 47,9       | 71,0            | 54,6            |
|         | Kraj                  | 53,6         | 48,2       | 69,7            | 57,8            |
|         | Różnica               | -0,4         | -0,3       | 1,3             | -3,2            |



**Rysunek 1.** Rozkład wyników zdających egzamin maturalny w województwie pomorskim i w kraju w 2011 roku z przedmiotów obowiązkowych w strefach wyników niskich, średnich i wysokich



**Rysunek 2.** Rozkład wyników zdających egzamin maturalny w województwie pomorskim i w kraju w 2010 i w 2011 roku z matematyki w strefach wyników niskich, średnich i wysokich

**Tabela 5.** Wybór przedmiotów dodatkowych na egzaminie maturalnym w województwie pomorskim w 2011 roku z uwzględnieniem typów szkół

| Liczba<br>wybranych<br>przedmiotów | Liczba i procent zdających |      |        |     |        |      |        |     |        |      |        |     |
|------------------------------------|----------------------------|------|--------|-----|--------|------|--------|-----|--------|------|--------|-----|
|                                    | LO                         |      | LP     |     | T      |      | LU     |     | TU     |      | Razem  |     |
|                                    | liczba                     | %    | liczba | %   | liczba | %    | liczba | %   | liczba | %    | liczba | %   |
| Jeden                              | 3 661                      | 64,1 | 79     | 1,4 | 1 912  | 33,5 | 45     | 0,8 | 11     | 0,2  | 5 708  | 100 |
| Dwa                                | 3 697                      | 87,6 | 17     | 0,4 | 497    | 11,8 | 3      | 0,1 | 4      | 0,1  | 4 218  | 100 |
| Trzy                               | 1 946                      | 94,6 | 11     | 0,5 | 98     | 4,8  | 0      | –   | 1      | 0,05 | 2 056  | 100 |
| Cztery                             | 622                        | 96,7 | 1      | 0,2 | 19     | 3,0  | 0      | –   | 1      | 0,2  | 643    | 100 |
| Pięć                               | 55                         | 94,8 | 0      | –   | 3      | 5,2  | 0      | –   | –      | 0,0  | 58     | 100 |
| Sześć                              | 6                          | 75,0 | 0      | –   | 2      | 25,0 | 0      | –   | –      | 0,0  | 8      | 100 |
| Razem                              | 9 987                      | 78,7 | 108    | 0,9 | 2 531  | 19,9 | 48     | 0,4 | 17     | 0,1  | 12 691 | 100 |

**Tabela 6.** Wybór przedmiotów dodatkowych na egzaminie maturalnym w województwie pomorskim w 2011 roku odniesiony do ogółu zdających

| Liczba<br>wybranych<br>przedmiotów | Liczba<br>zdających | Odsetek<br>zdających |
|------------------------------------|---------------------|----------------------|
| Jeden                              | 5 708               | 29,4                 |
| Dwa                                | 4 218               | 21,7                 |
| Trzy                               | 2 056               | 10,6                 |
| Cztery                             | 643                 | 3,3                  |
| Pięć                               | 58                  | 0,3                  |
| Sześć                              | 8                   | 0,04                 |
| Razem                              | 12 691              | 65,3                 |

**Tabela 7.** Wyniki średnie z przedmiotów dodatkowo wybranych z egzaminu maturalnego w województwie pomorskim i w kraju w 2010 i 2011 roku na poziomie podstawowym (wszyscy zdający)

| Zdający |                       | Biologia | Historia | Geografia | WOS  |
|---------|-----------------------|----------|----------|-----------|------|
| 2010    | Województwo pomorskie | 47,3     | 53,0     | 46,8      | 55,7 |
|         | Kraj                  | 45,5     | 54,2     | 45,8      | 54,2 |
|         | Różnica               | 1,8      | -1,2     | 1,0       | 1,5  |
| 2011    | Województwo pomorskie | 45,8     | 50,3     | 43,4      | 47,1 |
|         | Kraj                  | 46,1     | 50,3     | 43,1      | 46,7 |
|         | Różnica               | -0,3     | 0,0      | 0,3       | 0,4  |

**Tabela 8.** Wyniki średnie z przedmiotów dodatkowo wybranych z egzaminu maturalnego w województwie pomorskim i w kraju w 2010 i 2011 roku na poziomie rozszerzonym (wszyscy zdający)

| Zdający |                       | Matematyka | Język angielski | Biologia | Chemia |
|---------|-----------------------|------------|-----------------|----------|--------|
| 2010    | Województwo pomorskie | 48,0       | 70,7            | 55,6     | 61,2   |
|         | Kraj                  | 49,3       | 68,4            | 54,6     | 61,5   |
|         | Różnica               | -1,3       | 2,3             | 1,0      | -0,3   |
| 2011    | Województwo pomorskie | 43,6       | 72,0            | 57,4     | 51,3   |
|         | Kraj                  | 44,5       | 70,4            | 55,9     | 51,6   |
|         | Różnica               | -0,9       | 1,6             | 1,5      | -0,3   |

**Tabela 9.** Zestawienie zdawalności egzaminu maturalnego w województwie pomorskim w 2011 roku w terminie głównym i dodatkowym

| Typ szkoły   | Termin główny i dodatkowy                                    |   |      |  |      |   |      |
|--------------|--|---|------|--|------|---|------|
|              | Liczba przystępujących do wszystkich egzaminów obowiązkowych | Osoby, które zdały egzamin z wszystkich egzaminów obowiązkowych |      | Osoby, które nie zdały więcej niż jednego egzaminu obowiązkowego |      | Osoby, które nie zdały tylko jednego egzaminu obowiązkowego |      |
|              |  | liczba  | %    | liczba   | %    | liczba  | %    |
| LO           | 11 948   | 10 060  | 84,2 | 471  | 3,9  | 1 417   | 11,9 |
| LP           | 239  | 100   | 41,8 | 47   | 19,7 | 92  | 38,5 |
| T            | 6 414  | 4 182   | 65,2 | 612  | 9,5  | 1 620   | 25,3 |
| LU           | 739  | 130   | 17,6 | 316  | 42,8 | 293   | 39,6 |
| TU           | 124  | 19  | 15,3 | 51   | 41,1 | 54  | 43,5 |
| <b>Razem</b> | 19 464   | 14 491  | 74,5 | 1 497  | 7,7  | 3 476   | 17,9 |

**Tabela 10.** Zestawienie zdawalności egzaminu maturalnego w województwie pomorskim w 2011 roku w terminie poprawkowym i łącznie

| Typ szkoły   | Termin poprawkowy                               |           |                             |      |                                 |      | Łącznie  |                                 |      |
|--------------|---|-----------|-----------------------------|------|---------------------------------|------|--|---------------------------------|------|
|              | Liczba przystępujących do egzaminu poprawkowego |           | Osoby, które zdały egzamin* |      | Osoby, które nie zdały egzaminu |      | Liczba przystępujących do wszystkich egzaminów obowiązkowych | Osoby, które nie zdały egzaminu |      |
|              | liczba  | % uprawn. | liczba                      | %    | liczba                          | %    |  | liczba                          | %    |
| LO           | 1 317   | 92,9      | 831                         | 63,1 | 486                             | 36,9 | 11 948   | 10 891                          | 91,2 |
| LP           | 81  | 88,0      | 39                          | 48,2 | 42                              | 51,9 | 239  | 139                             | 58,2 |
| T            | 1 488   | 91,9      | 854                         | 57,4 | 634                             | 42,6 | 6 414  | 5 036                           | 78,5 |
| LU           | 255   | 87,0      | 94                          | 36,9 | 161                             | 63,1 | 739  | 224                             | 30,3 |
| TU           | 49  | 90,7      | 20                          | 40,8 | 29                              | 59,2 | 124  | 39                              | 31,5 |
| <b>Razem</b> | 3 190   | 91,8      | 1838                        | 57,6 | 1 352                           | 42,4 | 19 464   | 16 329                          | 83,9 |

Opracowanie: Barbara Przychodzeń