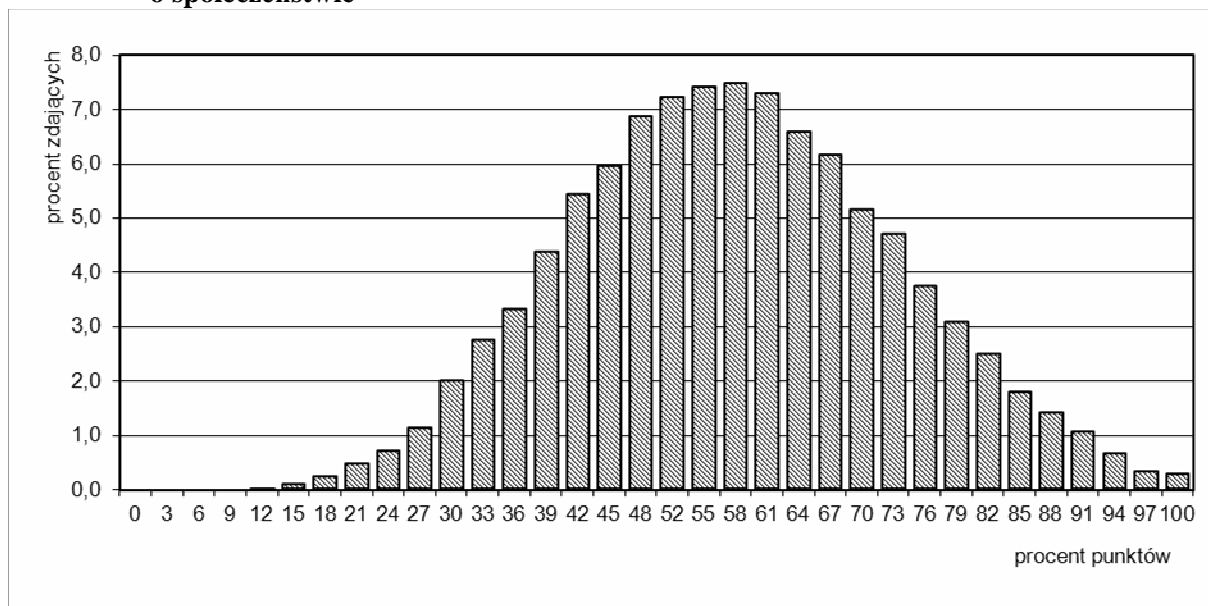


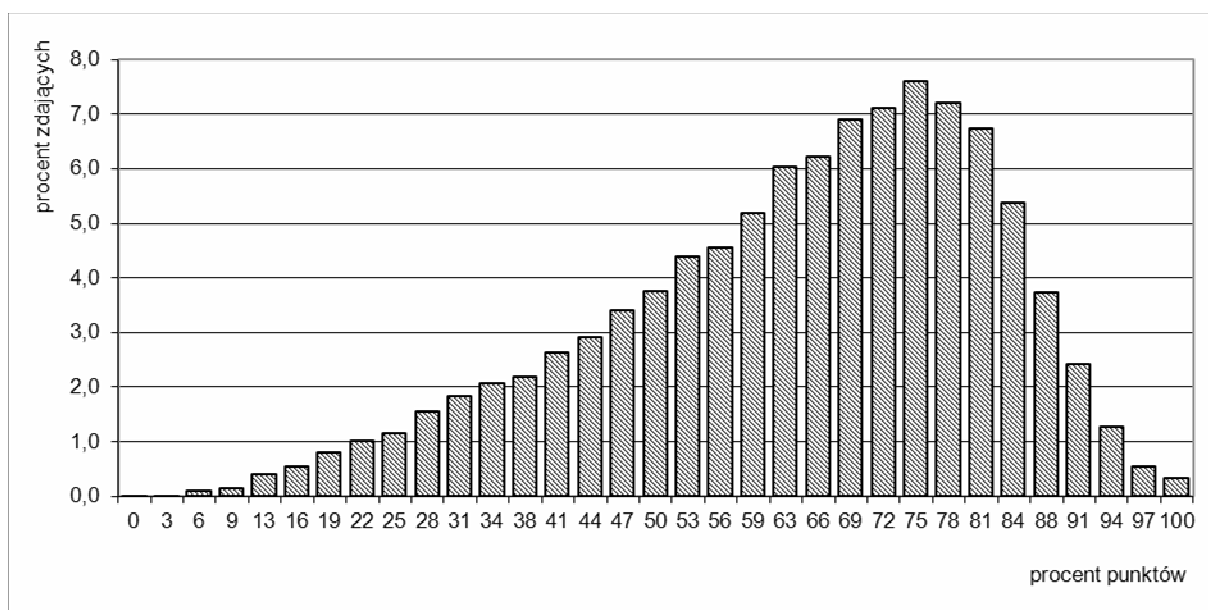
Rozkłady wyników i parametry statystyczne rozkładu wyników egzaminu gimnazjalnego w kwietniu 2014 roku województwo pomorskie

Na wykresach A-I zostały przedstawione rozkłady wyników uczniów bez dysfunkcji oraz uczniów ze specyficznymi trudnościami w uczeniu się.

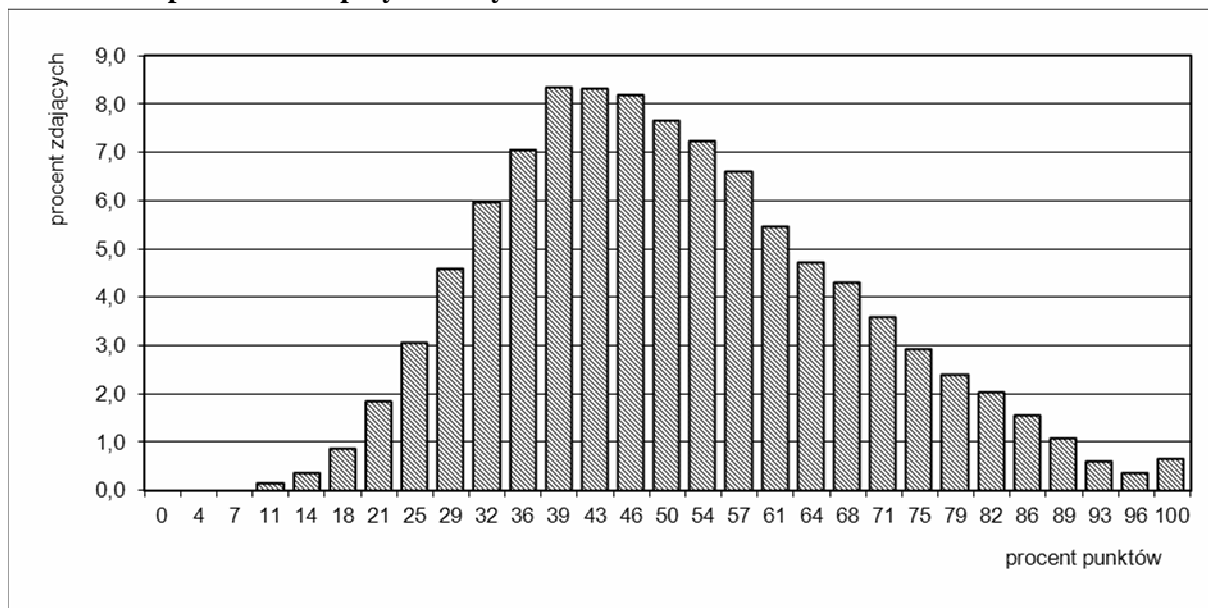
Wykres A. Rozkład wyników uczniów – część humanistyczna z zakresu historii i wiedzy o społeczeństwie



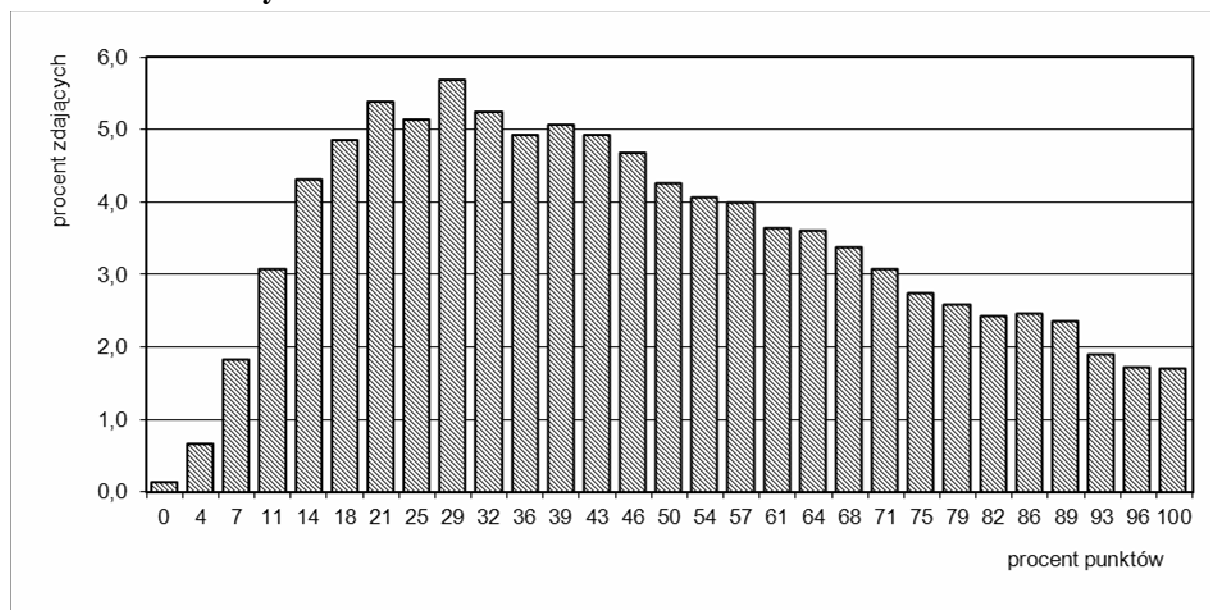
Wykres B. Rozkład wyników uczniów – część humanistyczna z zakresu języka polskiego



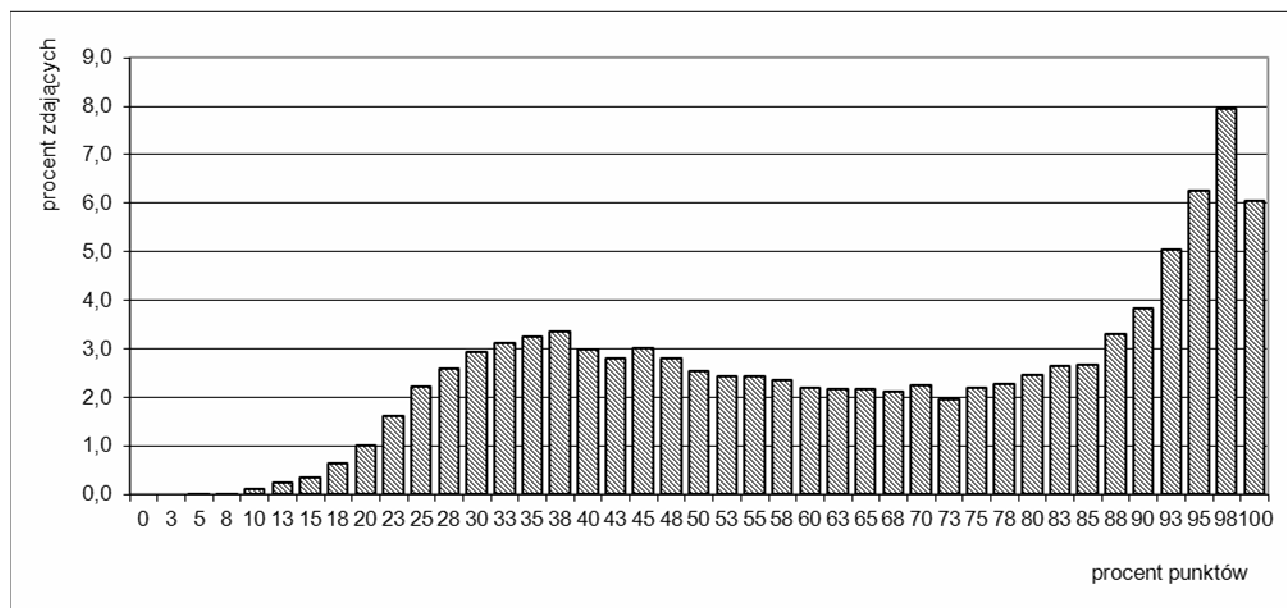
Wykres C. Rozkład wyników uczniów – część matematyczno-przyrodnicza z zakresu przedmiotów przyrodniczych.



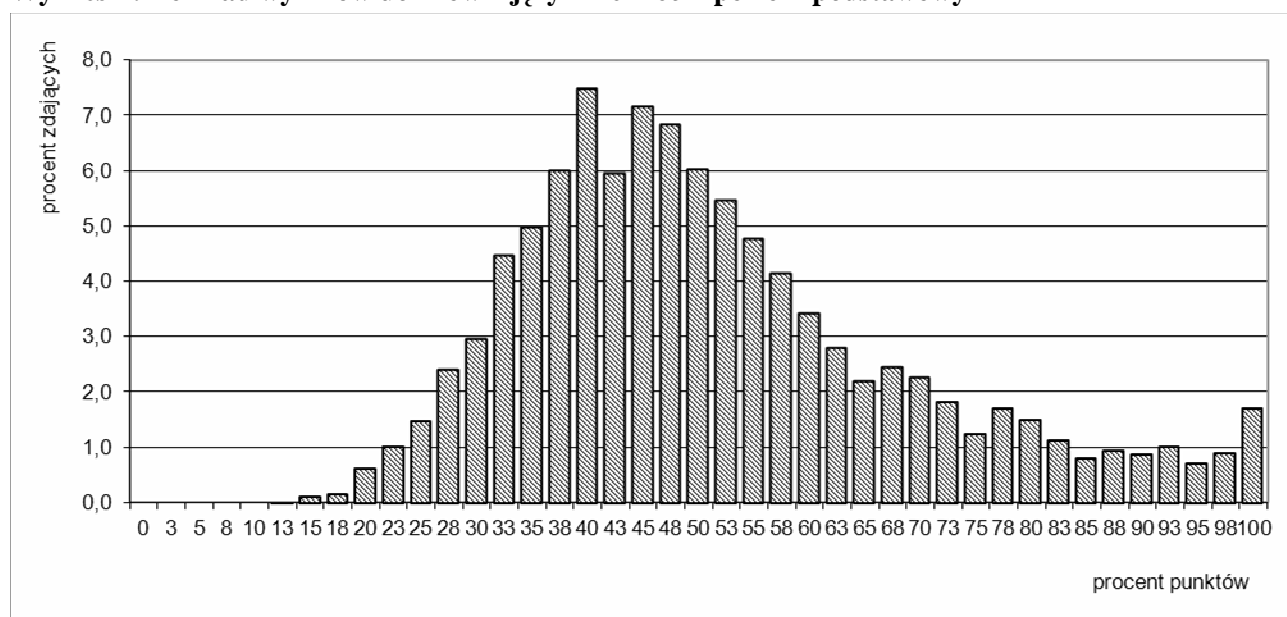
Wykres D. Rozkład wyników uczniów – część matematyczno-przyrodnicza z zakresu matematyki



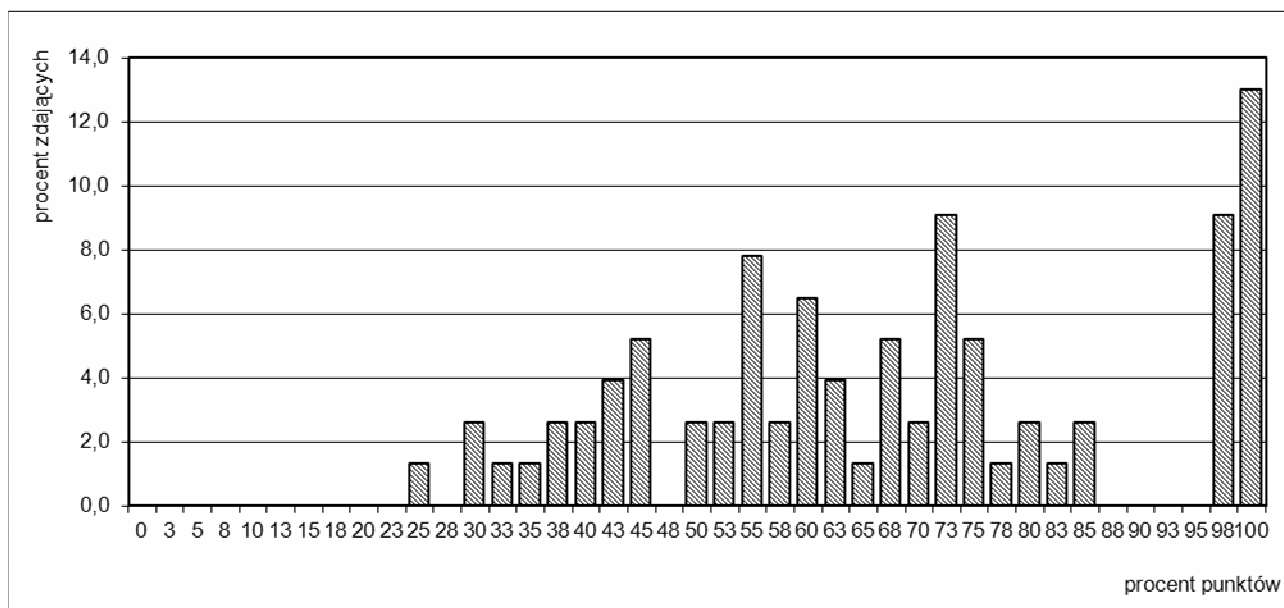
Wykres E. Rozkład wyników uczniów – język angielski poziom podstawowy



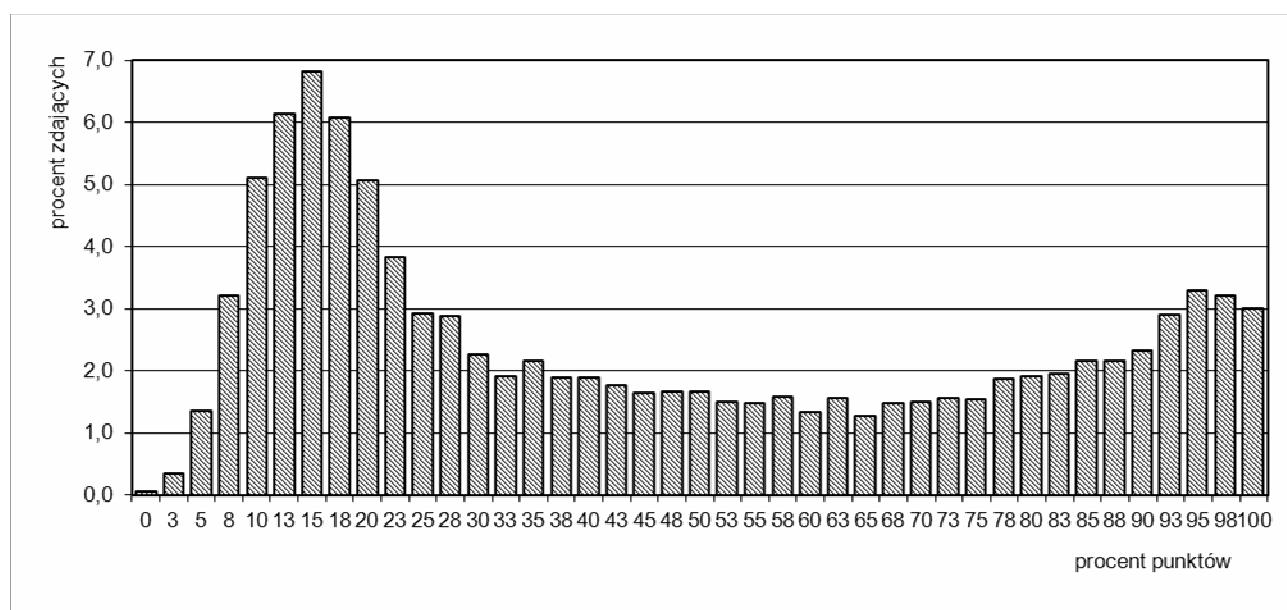
Wykres F. Rozkład wyników uczniów – język niemiecki poziom podstawowy



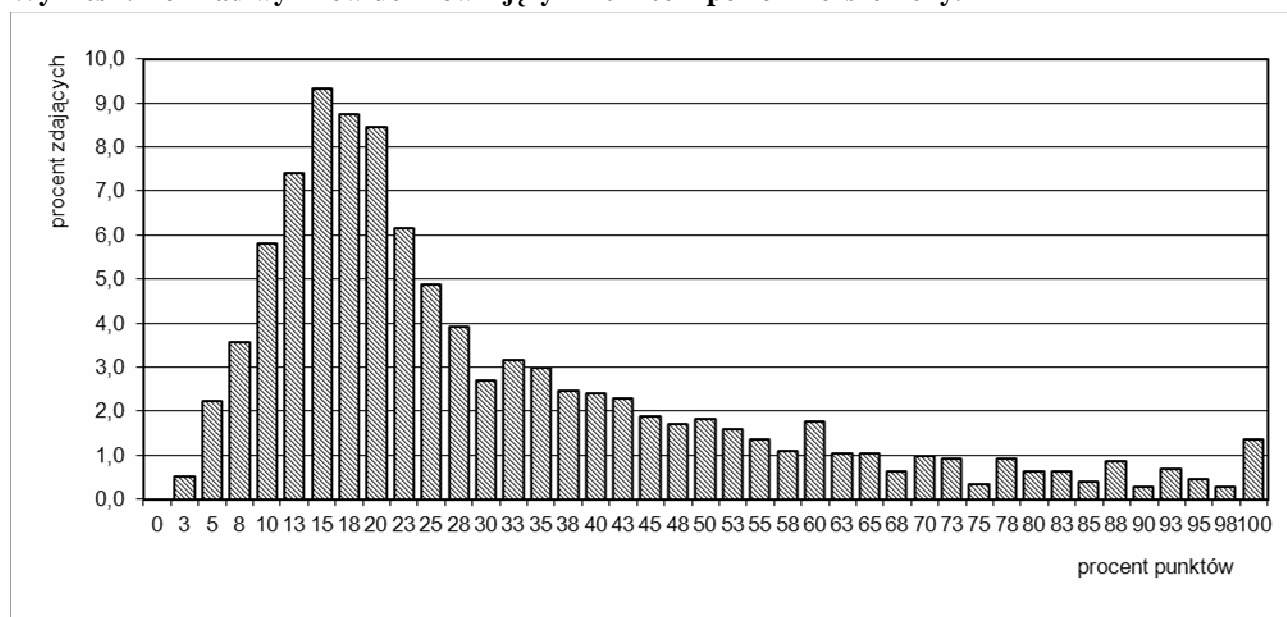
Wykres G. Rozkład wyników uczniów – język rosyjski poziom podstawowy



Wykres H. Rozkład wyników uczniów – język angielski poziom rozszerzony



Wykres I. Rozkład wyników uczniów – język niemiecki poziom rozszerzony.



**Parametry statystyczne rozkładu wyników egzaminu gimnazjalnego w 2014 roku
województwo pomorskie**

	Liczba uczniów	Średnia (%)	Minimum (%)	Maksimum (%)	Mediana (%)	Dominanta (%)	Odchylenie standardowe (%)
Część humanistyczna z zakresu języka polskiego	22 305	64	0	100	66	75	18,4
Część humanistyczna z zakresu historii i wiedzy o społeczeństwie	22 302	57	12	100	58	58	15,6
Część matematyczno-przyrodnicza z zakresu matematyki	22 310	47	0	100	43	29	24,8
Część matematyczno-przyrodnicza z zakresu przedmiotów przyrodniczych	22 308	51	4	100	50	39	17,3
Język angielski – poziom podstawowy	19 145	66	5	100	68	98	25,8
Język niemiecki – poziom podstawowy	3 030	52	13	100	48	40	17,9
Język rosyjski – poziom podstawowy	77	68	25	100	68	100	21,5
Język francuski – poziom podstawowy	28	79	35	100	90	98	22,7
Język hiszpański – poziom podstawowy	22	65	28	93	63	80	20,2
Język angielski – poziom rozszerzony	17 229	45	0	100	35	15	31,1
Język niemiecki – poziom rozszerzony	1 737	31	3	100	23	15	22,4
Język rosyjski – poziom rozszerzony	8	45	13	100	30	15	36,3
Język francuski – poziom rozszerzony	10	68	33	85	69	85	15,8
Język hiszpański – poziom rozszerzony	6	60	35	85	58	55	16,7

Uwaga!

Średnich wyników egzaminu gimnazjalnego w 2014 r. **nie wolno** bezpośrednio porównywać ze średnimi wynikami egzaminu gimnazjalnego z lat poprzednich.