

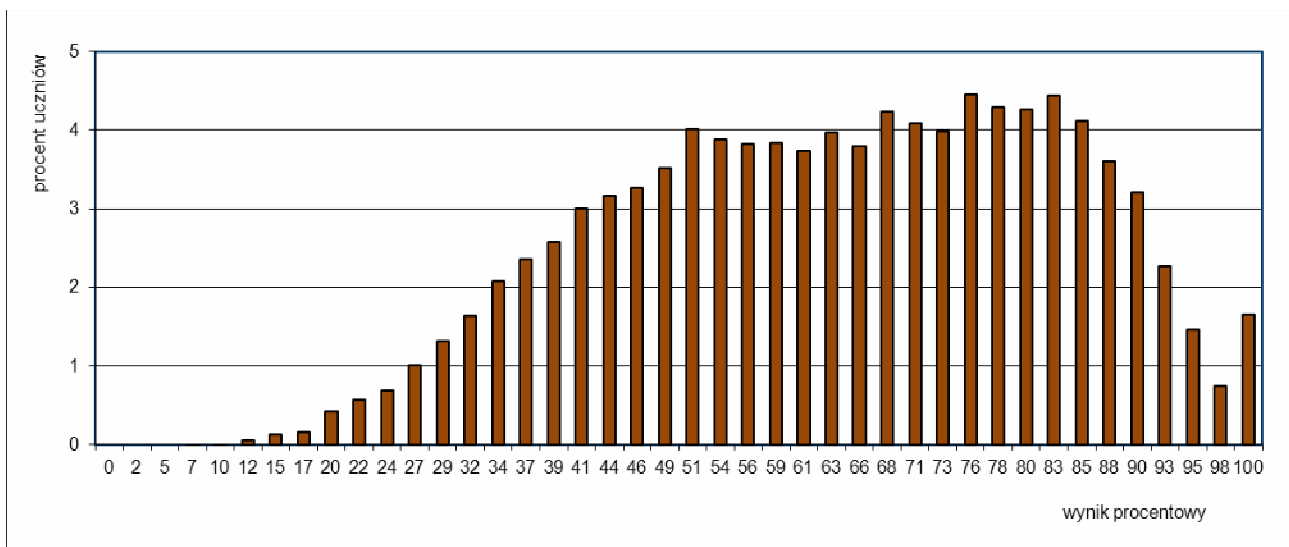


Rozkłady wyników i parametry statystyczne rozkładu wyników sprawdzianu przeprowadzonego w kwietniu 2015 r.

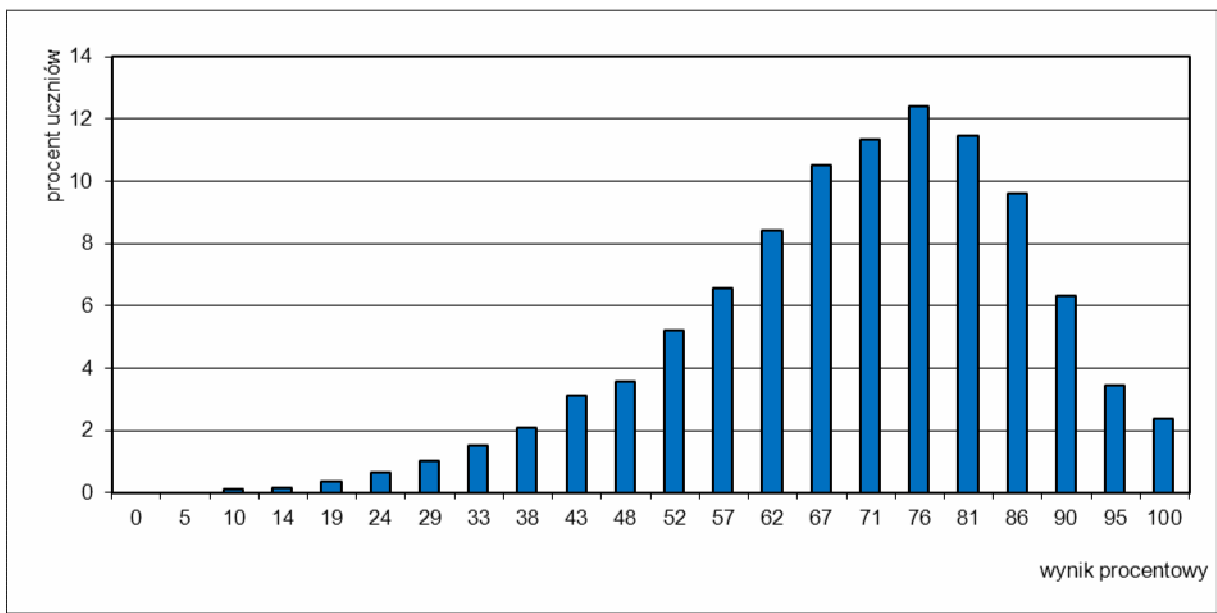
województwo kujawsko-pomorskie

Na wykresach A–E zostały przedstawione rozkłady wyników uczniów bez niepełnosprawności oraz uczniów ze specyficznymi trudnościami w uczeniu się.

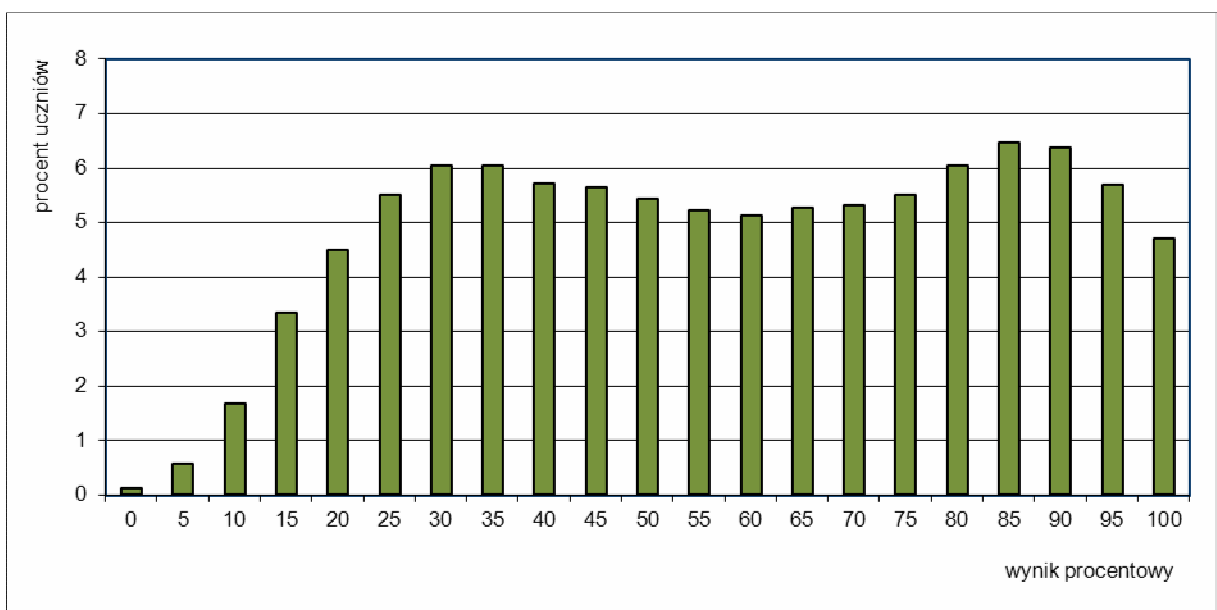
Wykres A. Rozkład wyników uczniów – część 1. (ogółem)



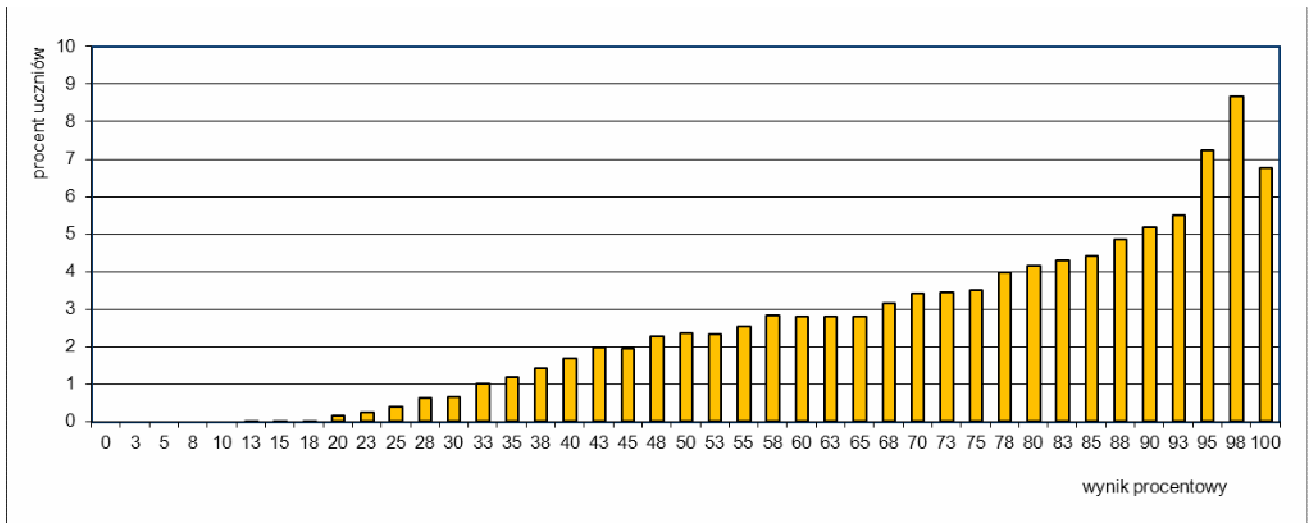
Wykres B. Rozkład wyników uczniów – część 1. (język polski)



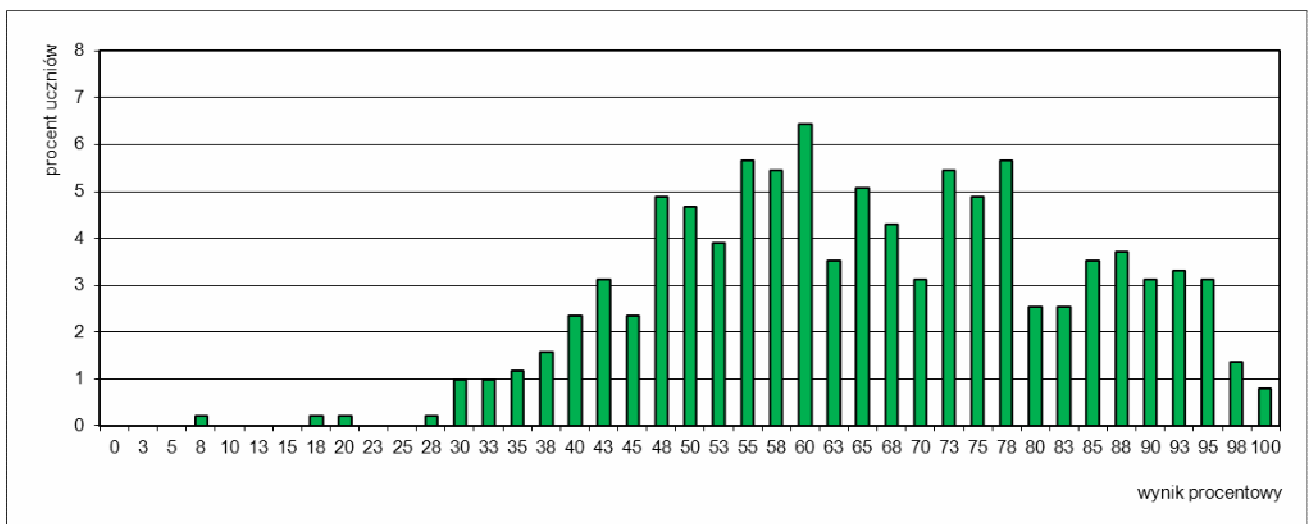
Wykres C. Rozkład wyników uczniów – część 1. (matematyka)



Wykres D. Rozkład wyników uczniów – część 2. – język angielski



Wykres E. Rozkład wyników uczniów – część 2. – język niemiecki



Parametry statystyczne rozkładu wyników sprawdzianu 2015

		Liczba uczniów	Średnia (%)	Minimum (%)	Maksimum (%)	Mediana (%)	Dominanta (%)	Odchylenie standardowe (%)
Część 1.								
Ogółem		18 170	64	0	100	67	76	23
w tym	język polski		70	5	100	71	76	17
	matematyka		58	0	100	60	85	26
Część 2.								
Język angielski		17 630	75	13	100	80	98	20
Język niemiecki		514	66	8	100	65	60	17