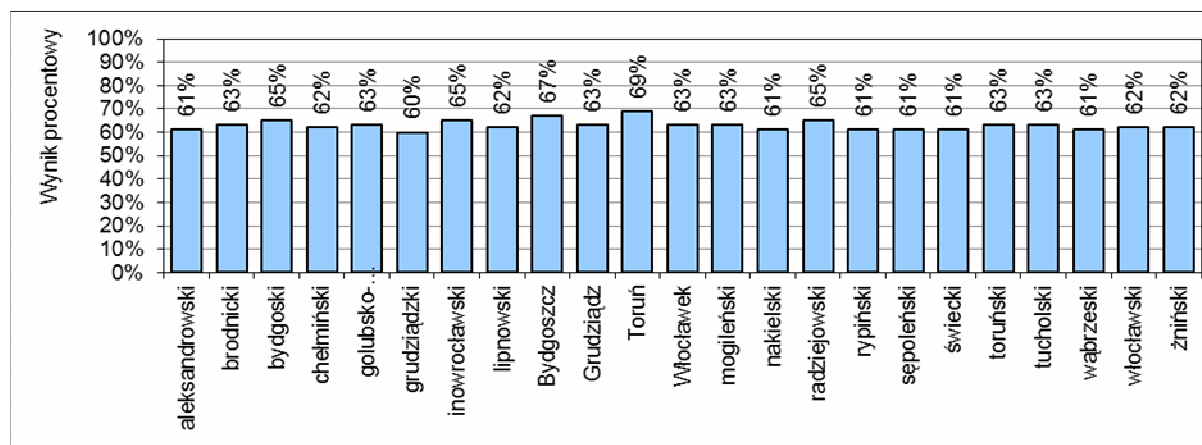


Zestawienie wyników sprawdzianu w 2015 roku w powiatach w województwie kujawsko-pomorskim

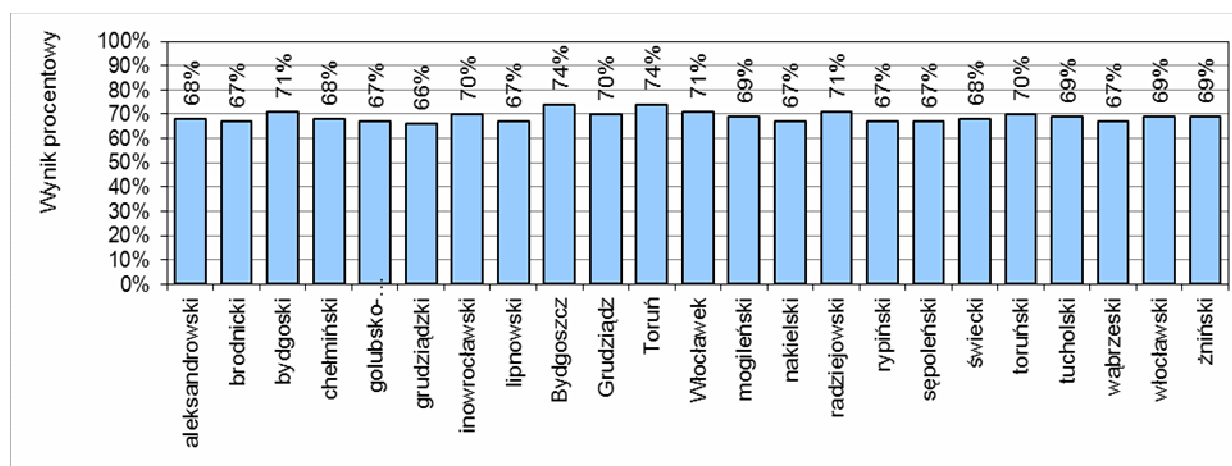
Część 1. Ogółem

Powiat	Liczba uczniów	Średnia w procentach	Odchylenie standardowe w procentach
aleksandrowski	473	61	22
brodnicki	823	63	21
bydgoski	1 062	65	22
chełmiński	448	62	22
golubsko-dobrzyński	434	63	23
grudziądzki	369	60	22
inowrocławski	1 319	65	22
lipnowski	667	62	23
m. Bydgoszcz	2 552	67	23
m. Grudziądz	804	63	23
m. Toruń	1 577	69	23
m. Włocławek	970	63	24
mogileński	374	63	22
nakielski	817	61	23
radziejowski	334	65	23
rypiński	456	61	22
sępoleński	365	61	22
świecki	920	61	23
toruński	1 108	63	23
tucholski	477	63	23
wąbrzeski	322	61	23
włocławski	828	62	22
żniński	671	62	23



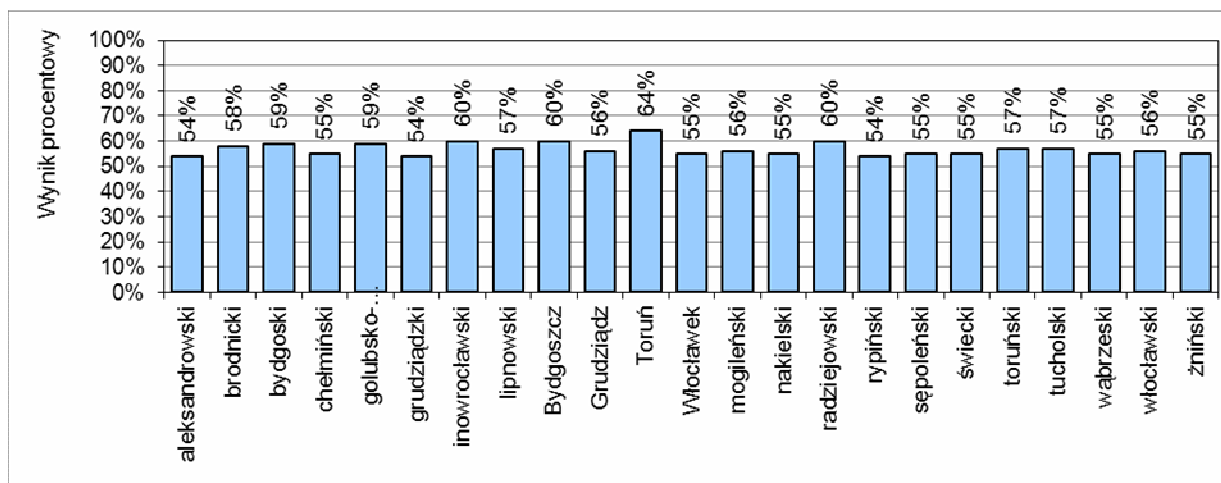
Część 1. Język polski

Powiat	Liczba uczniów	Średnia w procentach	Odchylenie standardowe w procentach
aleksandrowski	473	68	15
brodnicki	823	67	16
bydgoski	1 062	71	16
chełmiński	448	68	16
golubsko-dobrzyński	434	67	17
grudziądzki	369	66	17
inowrocławski	1 319	70	16
lipnowski	667	67	17
m. Bydgoszcz	2 552	74	16
m. Grudziądz	804	70	17
m. Toruń	1 577	74	16
m. Włocławek	970	71	17
mogileński	374	69	16
nakielski	817	67	17
radziejowski	334	71	16
rypiński	456	67	16
sępoleński	365	67	16
świecki	920	68	17
toruński	1 108	70	16
tucholski	477	69	17
wąbrzeski	322	67	18
włocławski	828	69	16
żniński	671	69	18



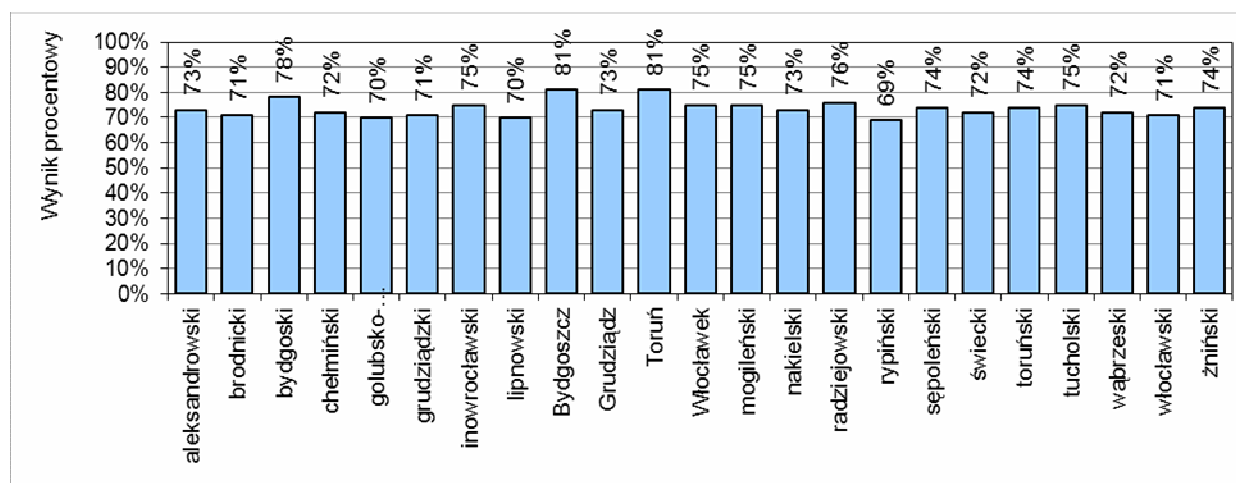
Część 1. Matematyka

Powiat	Liczba uczniów	Średnia w procentach	Odchylenie standardowe w procentach
aleksandrowski	473	54	26
brodnicki	823	58	25
bydgoski	1 062	59	26
chełmiński	448	55	26
golubsko-dobrzyński	434	59	26
grudziądzki	369	54	26
inowrocławski	1 319	60	25
lipnowski	667	57	27
m. Bydgoszcz	2 552	60	26
m. Grudziądz	804	56	26
m. Toruń	1 577	64	27
m. Włocławek	970	55	27
mogileński	374	56	26
nakielski	817	55	26
radziejowski	334	60	27
rypiński	456	54	26
sępoleński	365	55	25
świecki	920	55	25
toruński	1 108	57	26
tucholski	477	57	26
wąbrzeski	322	55	26
włocławski	828	56	26
żniński	671	55	26



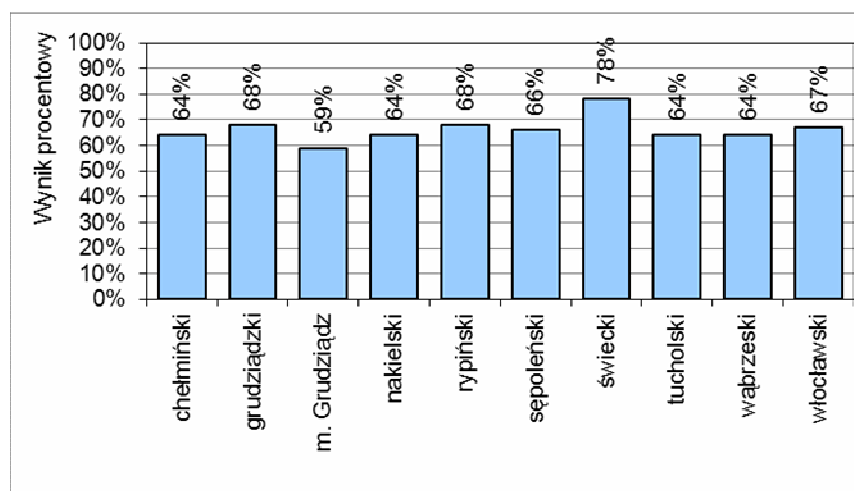
Część 2. Język angielski

Powiat	Liczba uczniów	Średnia w procentach	Odchylenie standardowe w procentach
aleksandrowski	473	73	20
brodnicki	823	71	20
bydgoski	1 062	78	19
chełmiński	423	72	19
golubsko-dobrzyński	434	70	20
grudziądzki	271	71	20
inowrocławski	1 319	75	19
lipnowski	667	70	21
m. Bydgoszcz	2 552	81	19
m. Grudziądz	768	73	21
m. Toruń	1 564	81	20
m. Włocławek	956	75	21
mogileński	374	75	20
nakielski	751	73	20
radziejowski	334	76	19
rypiński	440	69	19
sępoleński	318	74	19
świecki	912	72	20
toruński	1 108	74	19
tucholski	417	75	20
wąbrzeski	267	72	20
włocławski	729	71	20
żniński	668	74	20



Część 2. Język niemiecki

Powiat	Liczba uczniów	Średnia w procentach	Odchylenie standardowe w procentach
chełmiński	25	64	16
grudziądzki	98	68	16
m. Grudziądz	36	59	15
nakielski	66	64	18
rypiński	16	68	17
sępoleński	47	66	19
świecki	8	78	13
tucholski	60	64	20
wąbrzeski	55	64	15
włocławski	102	67	19
żniński	1	-	-



Gdańsk, 1 czerwca 2015 roku