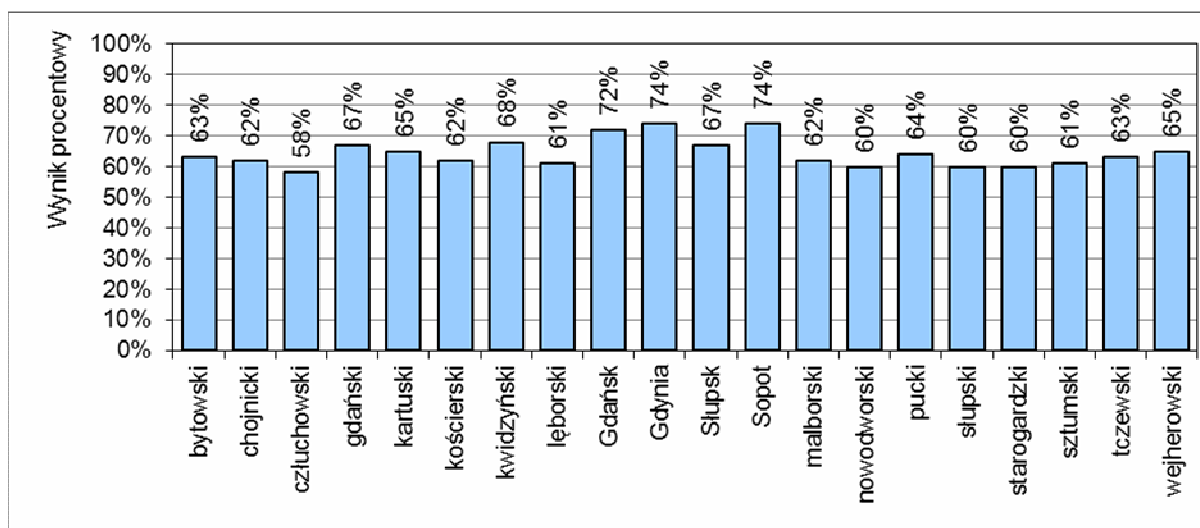


Zestawienie wyników sprawdzianu w 2015 roku w powiatach w województwie pomorskim

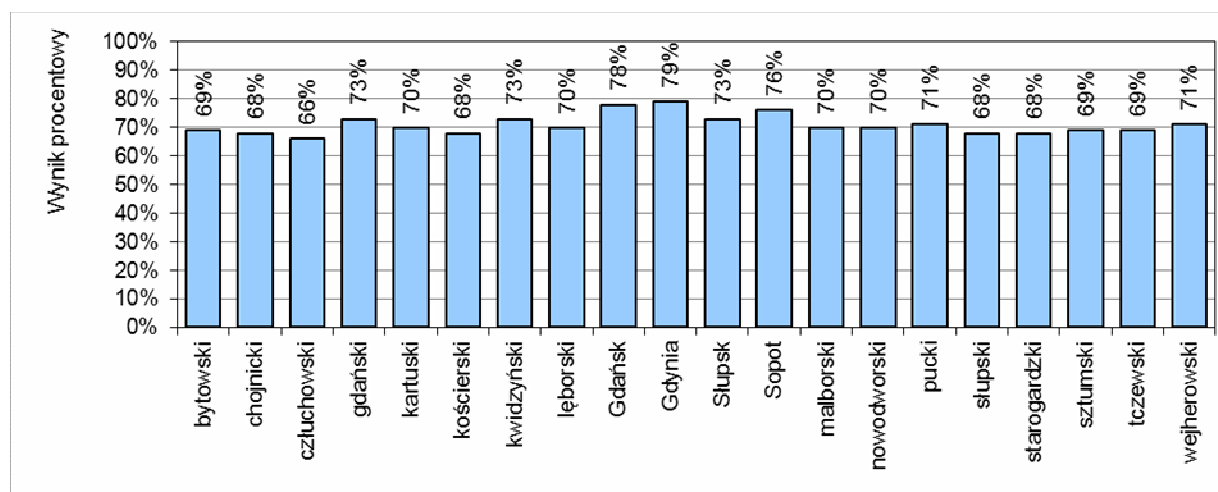
Część 1. Ogółem

Powiat	Liczba uczniów	Średnia w procentach	Odchylenie standardowe w procentach
bytowski	783	63	23
chojnicki	990	62	22
człuchowski	595	58	24
gdański	1 089	67	22
kartuski	1 602	65	22
kościerski	849	62	22
kwidzyński	817	68	21
łęborski	673	61	24
m. Gdańsk	3 353	72	21
m. Gdynia	2 147	74	21
m. Słupsk	714	67	22
m. Sopot	251	74	21
malborski	616	62	23
nowodworski	304	60	23
pucki	903	64	22
słupski	863	60	23
starogardzki	1 233	60	23
sztumski	377	61	23
tczewski	1 093	63	23
wejherowski	2 325	65	23



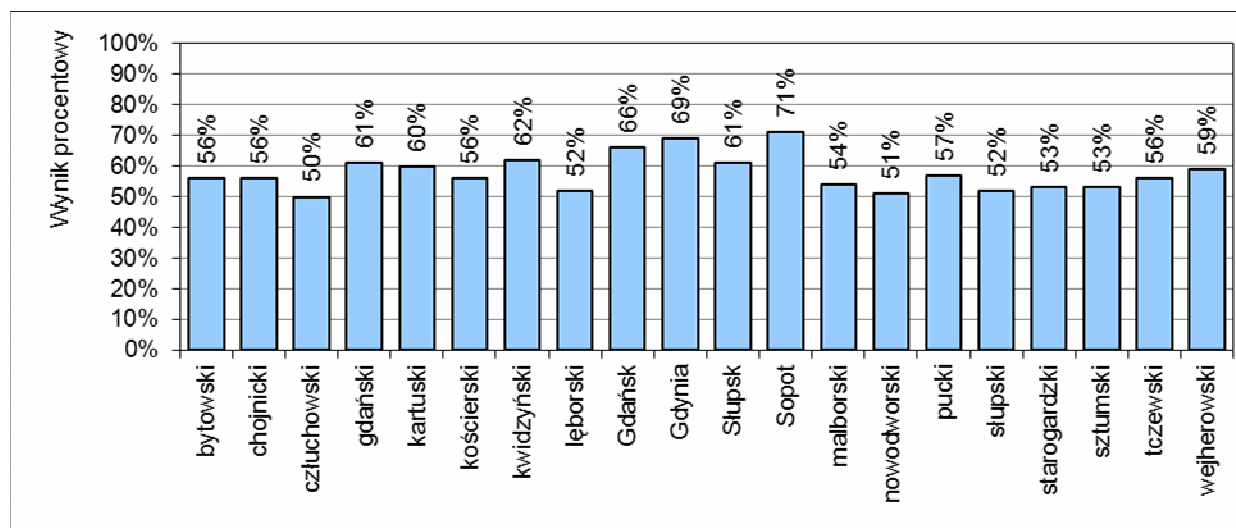
Część 1. Język polski

Powiat	Liczba uczniów	Średnia w procentach	Odchylenie standardowe w procentach
bytowski	783	69	17
chojnicki	990	68	16
człuchowski	595	66	19
gdański	1 089	73	16
kartuski	1 602	70	16
kościerski	849	68	16
kwidzyński	817	73	16
łęborski	673	70	17
m. Gdańsk	3 353	78	15
m. Gdynia	2 147	79	14
m. Słupsk	714	73	16
m. Sopot	251	76	15
malborski	616	70	16
nowodworski	304	70	16
pucki	903	71	15
słupski	863	68	17
starogardzki	1 233	68	17
sztumski	377	69	16
tczewski	1 093	69	18
wejherowski	2 325	71	17



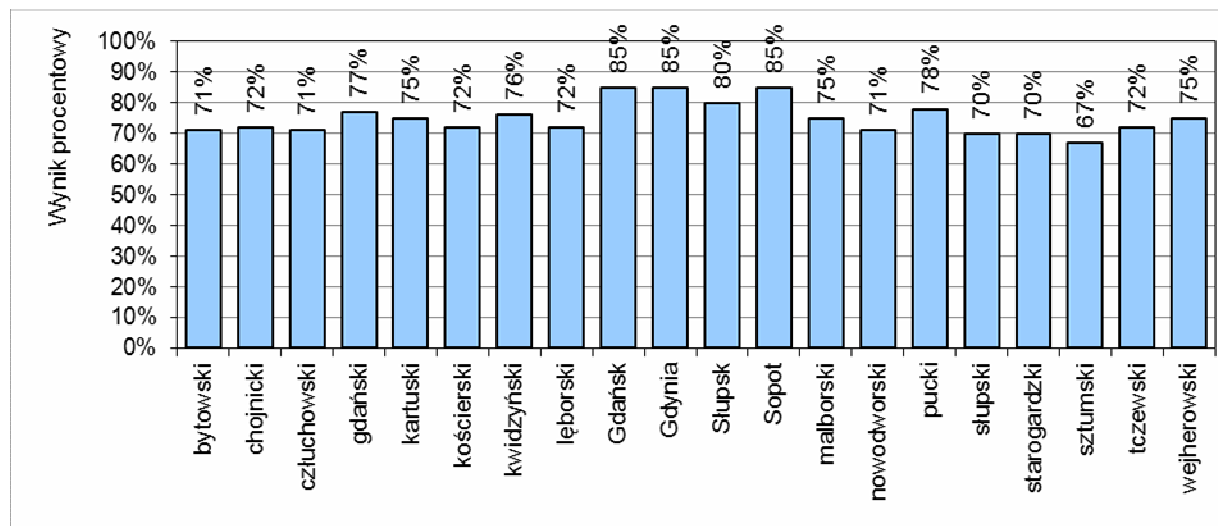
Część 1. Matematyka

Powiat	Liczba uczniów	Średnia w procentach	Odchylenie standardowe w procentach
bytowski	783	56	26
chojnicki	990	56	25
człuchowski	595	50	25
gdański	1 089	61	26
kartuski	1 602	60	25
kościerski	849	56	25
kwidzyński	817	62	25
łęborski	673	52	26
m. Gdańsk	3 353	66	25
m. Gdynia	2 147	69	24
m. Słupsk	714	61	26
m. Sopot	251	71	26
malborski	616	54	25
nowodworski	304	51	25
pucki	903	57	26
słupski	863	52	26
starogardzki	1 233	53	26
sztumski	377	53	26
tczewski	1 093	56	26
wejherowski	2 325	59	27



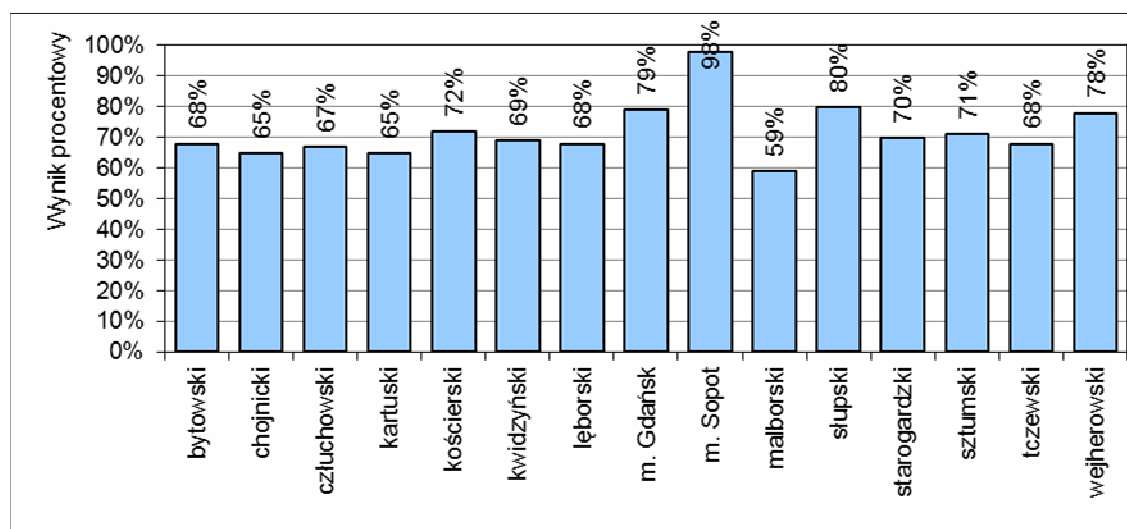
Część 2. Język angielski

Powiat	Liczba uczniów	Średnia w procentach	Odchylenie standardowe w procentach
bytowski	598	71	21
chojnicki	876	72	20
człuchowski	541	71	21
gdański	1 089	77	20
kartuski	1 572	75	19
kościerski	802	72	20
kwidzyński	808	76	20
łęborski	609	72	21
m. Gdańsk	3 327	85	18
m. Gdynia	2 147	85	17
m. Słupsk	714	80	19
m. Sopot	243	85	19
malborski	585	75	20
nowodworski	304	71	21
pucki	903	78	19
słupski	851	70	21
starogardzki	1 176	70	21
sztumski	352	67	21
tczewski	1 018	72	21
wejherowski	2 284	75	20



Część 1. Język niemiecki

Powiat	Liczba uczniów	Średnia w procentach	Odchylenie standardowe w procentach
bytowski	185	68	16
chojnicki	114	65	18
człuchowski	23	67	15
kartuski	30	65	11
kościerski	47	72	15
kwidzyński	9	69	17
łęborski	64	68	16
m. Gdańsk	25	79	17
m. Sopot	8	98	4
malborski	31	59	14
ślupski	12	80	10
starogardzki	57	70	20
sztumski	25	71	16
tczewski	74	68	20
wejherowski	41	63	16



Gdańsk, 1 czerwca 2015 roku