



OKRĘGOWA KOMISJA EGZAMINACYJNA W GDAŃSKU

Wstępna informacja o wynikach sprawdzianu przeprowadzonego 8 kwietnia 2010 roku w szóstych klasach szkół podstawowych w województwie kujawsko-pomorskim

Na mocy *Rozporządzenia* Ministra Edukacji Narodowej z dnia 30 kwietnia 2007 roku w sprawie warunków i sposobu oceniania, klasyfikowania i promowania uczniów i słuchaczy oraz przeprowadzania sprawdzianów i egzaminów w szkołach publicznych (DzU z 2007 r. Nr 83, poz. 562 z późniejszymi zmianami) 8 kwietnia 2010 roku Okręgowa Komisja Egzaminacyjna w Gdańsku przeprowadziła sprawdzian w szóstych klasach szkół podstawowych w województwie kujawsko-pomorskim.

1. Uczestnicy sprawdzianu

Do sprawdzianu przystąpiło **22 148** uczniów klas szóstych z **670** szkół podstawowych.

Tabela 1. Zestawienie liczby szkół i liczby uczniów w województwie kujawsko-pomorskim z uwzględnieniem lokalizacji szkoły

Lokalizacja szkoły	Szkoły		Uczniowie	
	liczba	procent	liczba	procent
Wieś	443	66,1	9 015	40,7
Miasto do 20 tys. mieszkańców	82	12,2	4 531	20,5
Miasto od 20 tys. do 100 tys. mieszkańców	40	6,0	2 466	11,1
Miasto powyżej 100 tys. mieszkańców	105	15,7	6 136	27,7
Razem	670	100,0	22 148	100,0

Z powodu szczególnych przypadków losowych lub zdrowotnych uniemożliwiających przystąpienie do sprawdzianu zarówno w pierwszym, jak i w dodatkowym terminie dyrektor OKE w Gdańsku podjął decyzję o zwolnieniu ze sprawdzianu **34** uczniów.

Na podstawie zaświadczeń stwierdzających uzyskanie tytułu laureata konkursu przedmiotowego o zasięgu wojewódzkim lub ponadwojewódzkim z obowiązku przystąpienia do sprawdzianu zostało zwolnionych **135** uczniów. Uczniowie ci uzyskali maksymalny wynik ze sprawdzianu.

Do sprawdzianu w dniu 8 kwietnia 2010 roku nie przystąpiło **129 uczniów**. Uczniowie, którzy z przyczyn losowych lub zdrowotnych nie przystąpili do sprawdzianu albo go przerwali, mają prawo przystąpić do sprawdzianu w terminie dodatkowym – **8 czerwca 2010 roku**.

Frekwencja uczniów na sprawdzianie wyniosła **99,4%**.

Szkołom zostaną przekazane zaświadczenia o wynikach sprawdzianu dla **22 148** uczniów.

2. Sprawdzanie prac egzaminacyjnych

Na terenie województwa kujawsko-pomorskiego sprawdzanie zestawów egzaminacyjnych odbywało się w 14 zespołach. Prace uczniów sprawdzało 314 egzaminatorów przeszkolonych przez OKE w Gdańsku i wpisanych do ewidencji egzaminatorów. Wszyscy egzaminatorzy w całym kraju punktowali zadania otwarte zgodnie z jednolitymi zasadami oceniania.

W *Serwisie dla dyrektorów* na stronie internetowej OKE w Gdańsku od 28 maja 2010 roku dostępne są wyniki szkoły oraz wyniki uzyskane przez uczniów. Natomiast indywidualne zaświadczenia o wynikach zostaną przekazane uczniom w dniu 25 czerwca 2010 roku wraz ze świadectwami ukończenia szkoły podstawowej.

3. Wyniki sprawdzianu

3.1. Ogólne wyniki zdających

Poniżej przedstawiono wartości podstawowych parametrów statystycznych wyników uzyskanych przez uczniów rozwiązujących odpowiednie zestawy egzaminacyjne.

Tabela 2. Wartości podstawowych parametrów statystycznych wyników zdających w województwie kujawsko-pomorskim z podziałem na typy zestawów egzaminacyjnych

Parametr statystyczny	Typy zestawów egzaminacyjnych ¹⁾			
	S-1-102	S-4-102, S-5-102 S-6-102	S-7-102	S-8-102
Liczebność	21 498	34	80	536
Wynik minimalny w punktach	0	4	5	5
Wynik maksymalny w punktach	40	34	38	40
Wynik średni w punktach ²⁾	24,07	19,97	23,64	25,45
Wynik średni w procentach	60	50	59	64
Modalna w punktach ³⁾	30	24	18	30
Mediana w punktach ⁴⁾	24,00	21,50	23,50	26,00
Odchylenie standardowe w punktach ⁵⁾	8,05	7,38	7,12	7,24

¹⁾ symbole zestawów egzaminacyjnych

Symbol	Przeznaczenie zestawu egzaminacyjnego
S-1-102	standardowy (dla uczniów bez dysfunkcji oraz z dysleksją rozwojową)
S-4-102	dostosowany dla uczniów słabo widzących (czcionka Arial 16 pkt)
S-5-102	dostosowany dla uczniów słabo widzących (czcionka Arial 24 pkt)
S-6-102	dostosowany dla uczniów niewidomych (druk w piśmie Braille'a)
S-7-102	dostosowany dla uczniów słabo słyszących
S-8-102	dostosowany dla uczniów z upośledzeniem umysłowym w stopniu lekkim

²⁾ wynik średni

– wynik statystycznego zdającego

³⁾ modalna

– wynik najczęściej występujący

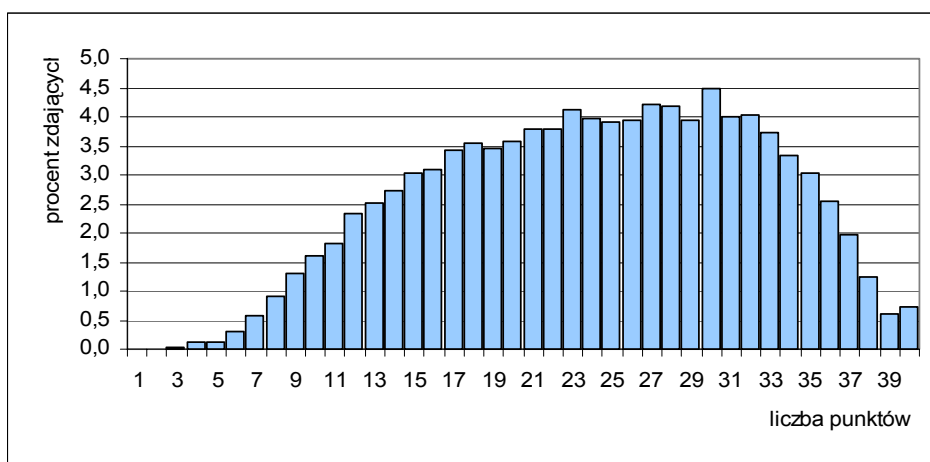
⁴⁾ mediana

– wynik środkowy, dzieli zbiór wyników na dwie równe części

⁵⁾ odchylenie standardowe

– miara rozrzutu wyników

Rozkład liczebności wyników sprawdzianu przedstawiono na rysunku 1.

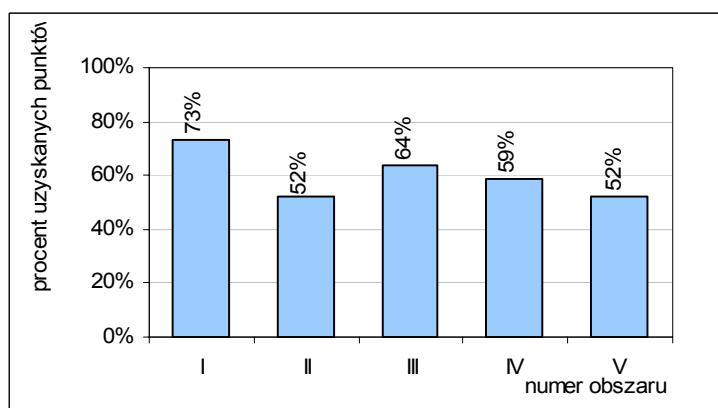


Rysunek 1. Rozkład liczebności wyników zdających w województwie kujawsko-pomorskim – zestaw S-1-102

Najczęstszy wynik zdających to 30 punktów. Około 70% uczniów uzyskało wyniki w przedziale od 16 do 32 punktów.

3.2. Wyniki zdających w obszarach standardów wymagań egzaminacyjnych

Uczniowie rozwiązywali zadania sprawdzające wiadomości i umiejętności pogrupowane w obszarach standardów wymagań egzaminacyjnych. Na rysunku 2. podano wyniki średnie uzyskane przez zdających w poszczególnych obszarach standardów.



- I. Czytanie
- II. Pisanie
- III. Rozumowanie
- IV. Korzystanie z informacji
- V. Wykorzystywanie wiedzy w praktyce

Rysunek 2. Wyniki średnie w obszarach standardów wymagań w województwie kujawsko-pomorskim – zestaw S-1-102

4. Średnie wyniki szkół

W tabeli 3. przedstawiono podstawowe parametry statystyczne średnich wyników szkół.

Tabela 3. Wartości parametrów statystycznych średnich wyników szkół w województwie kujawsko-pomorskim – zestaw S-1-102

Parametr statystyczny	Wartość parametru
Liczebność	640
Wynik minimalny w punktach	10,00
Wynik maksymalny w punktach	35,75
Wynik średni w punktach	23,54
Wynik średni w procentach	59
Modalna w punktach	21,00
Mediana w punktach	23,67
Odchylenie standardowe w punktach	3,48

W województwie kujawsko-pomorskim najczęstszy wynik szkoły to 21 punktów. W większości szkół podstawowych (około 70%) średnie wyniki sprawdzianu zawarte są w przedziale od 20,06 do 27,02 punktu.

5. Obserwacja sprawdzianu

Sprawdzian obserwowali delegowani pracownicy OKE w Gdańsku, przedstawiciele organów sprawujących nadzór pedagogiczny, przedstawiciele organów prowadzących szkoły podstawowe oraz pracownicy ośrodków doskonalenia nauczycieli, upoważnieni przez dyrektora OKE w Gdańsku.

Do OKE w Gdańsku przekazano **217** wypełnionych *Arkuszy obserwacji*. Obserwatorzy byli obecni w **203 szkołach** (32% szkół w województwie kujawsko-pomorskim).

W opinii obserwatorów organizacja i przebieg sprawdzianu były zgodne z zapisami w *Procedurach organizowania i przeprowadzania sprawdzianu w szóstej klasie szkoły podstawowej i egzaminu w trzeciej klasie gimnazjum obowiązujących od roku szkolnego 2009/2010*.

6. Wyniki uczniów w powiatach

W tabeli 4. przedstawiono wyniki uczniów w powiatach województwa kujawsko-pomorskiego z uwzględnieniem obszarów standardów wymagań egzaminacyjnych. W nawiasach podano przedziały punktowe wyników możliwych do uzyskania.

- I - Czytanie
- II - Pisanie
- III - Rozumowanie
- IV - Korzystanie z informacji
- V - Wykorzystywanie wiedzy w praktyce.

Tabela 4. Wyniki zdających w powiatach województwa kujawsko-pomorskiego – zestaw S-1-102

Powiat/Miasto	Liczba zdających	Obszary standardów wymagań										Zestaw zadań (0-40)	
		I (0-10)		II (0-10)		III (0-8)		IV (0-4)		V (0-8)		pkt	%
		pkt	%	pkt	%	pkt	%	pkt	%	pkt	%		
aleksandrowski	594	7,19	72	4,88	49	4,94	62	2,27	57	4,01	50	23,30	58
brodnicki	870	7,04	70	4,32	43	5,05	63	2,33	58	3,93	49	22,68	57
bydgoski	1 148	7,38	74	4,99	50	5,24	66	2,40	60	4,39	55	24,41	61
chełmiński	589	7,23	72	4,93	49	4,76	59	2,21	55	3,79	47	22,92	57
golubsko-dobrzyński	547	7,07	71	4,86	49	4,84	61	2,16	54	3,96	49	22,89	57
grudziądzki	450	7,02	70	4,89	49	4,66	58	2,18	54	3,64	46	22,40	56
inowrocławski	1 663	7,34	73	5,21	52	5,35	67	2,42	60	4,34	54	24,66	62
lipnowski	890	6,97	70	4,34	43	4,72	59	2,22	56	3,74	47	21,99	55
mogileński	553	7,01	70	5,46	55	5,13	64	2,29	57	4,29	54	24,18	60
nakielski	979	7,09	71	4,88	49	4,80	60	2,24	56	3,76	47	22,76	57
radziejowski	461	7,29	73	5,28	53	5,04	63	2,33	58	3,88	49	23,82	60
rypiński	502	7,12	71	4,97	50	4,98	62	2,24	56	4,12	51	23,43	59
sępoleński	481	7,14	71	4,80	48	4,78	60	2,25	56	4,01	50	22,98	57
świecki	1 107	7,11	71	4,93	49	4,83	60	2,28	57	3,97	50	23,13	58
toruński	1 058	7,20	72	5,92	59	5,22	65	2,31	58	4,07	51	24,73	62
tucholski	578	7,06	71	5,48	55	5,02	63	2,30	57	4,07	51	23,93	60
wąbrzeski	474	7,03	70	4,85	48	4,65	58	2,08	52	3,51	44	22,12	55
włocławski	977	7,18	72	5,76	58	4,93	62	2,22	55	3,95	49	24,05	60
żniński	800	7,11	71	5,15	51	4,93	62	2,27	57	4,04	51	23,49	59
Bydgoszcz	3 012	7,53	75	5,58	56	5,41	68	2,53	63	4,46	56	25,50	64
Grudziądz	923	7,24	72	5,32	53	4,96	62	2,35	59	3,95	49	23,82	60
Toruń	1 738	7,51	75	5,97	60	5,53	69	2,48	62	4,51	56	26,00	65
Włocławek	1 104	7,47	75	5,55	55	5,24	65	2,44	61	4,20	53	24,90	62