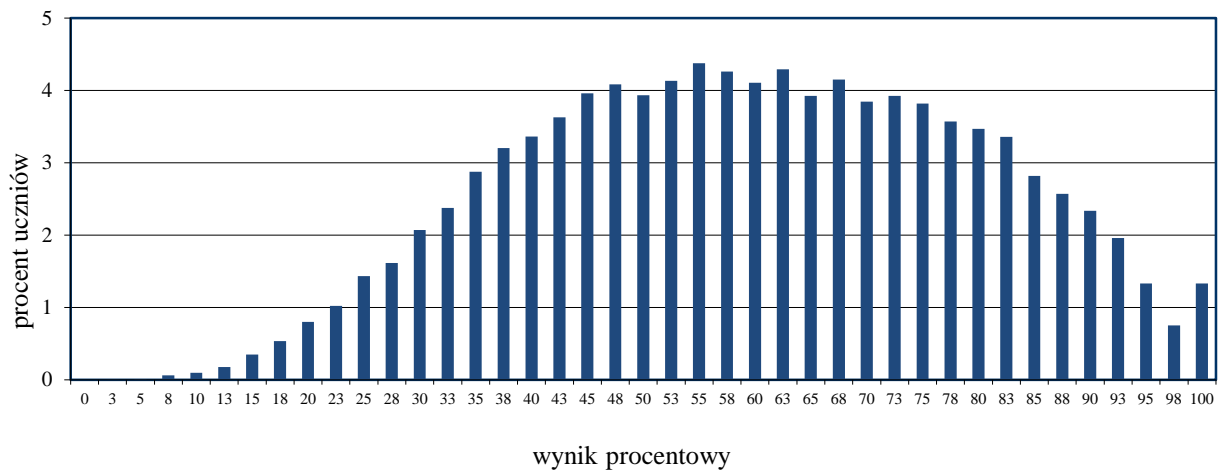


Rozkłady wyników i parametry statystyczne rozkładu wyników sprawdzianu przeprowadzonego w kwietniu 2016 r.

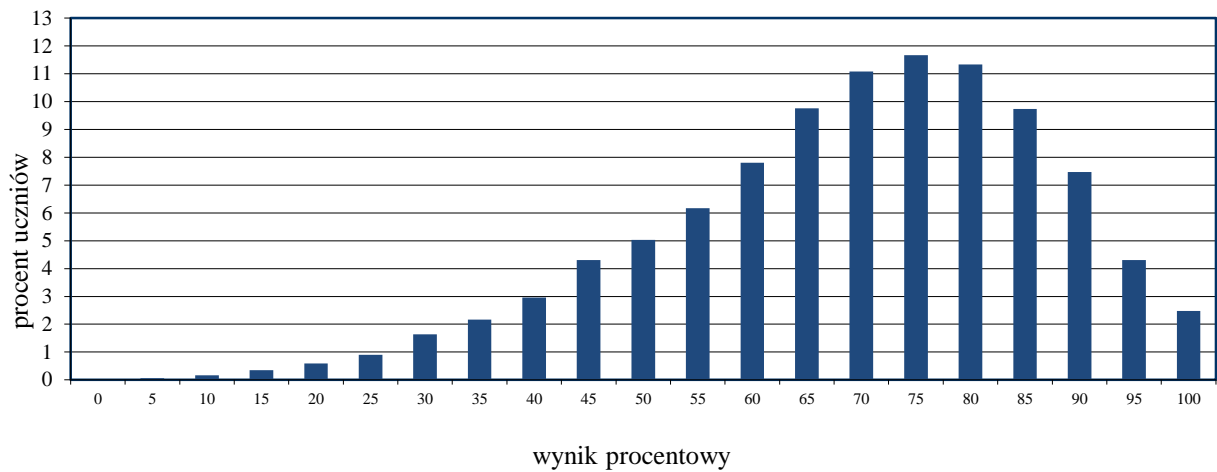
województwo kujawsko-pomorskie

Na wykresach A–E zostały przedstawione rozkłady wyników uczniów bez niepełnosprawności oraz uczniów ze specyficznymi trudnościami w uczeniu się.

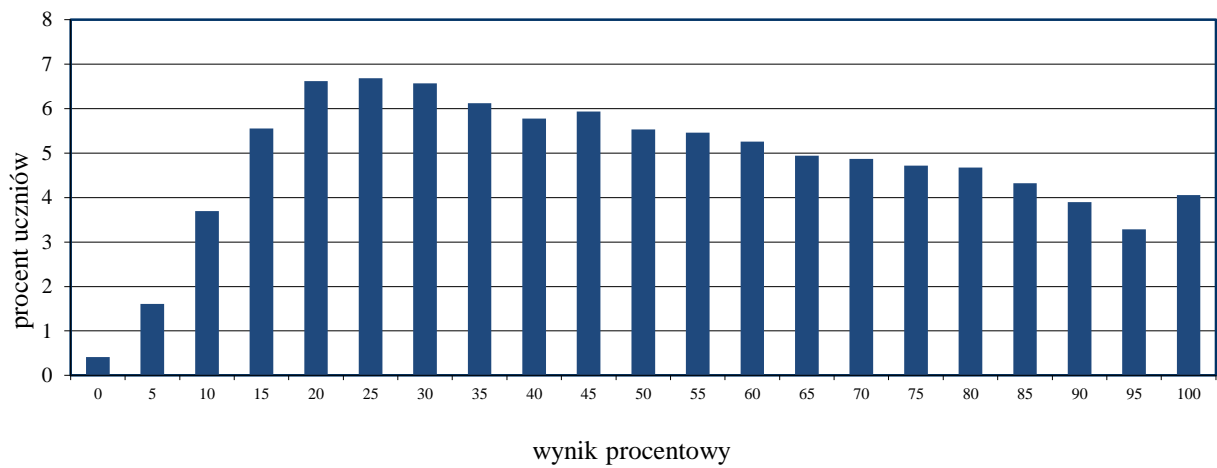
Wykres A. Rozkład wyników uczniów – część 1. (ogółem)



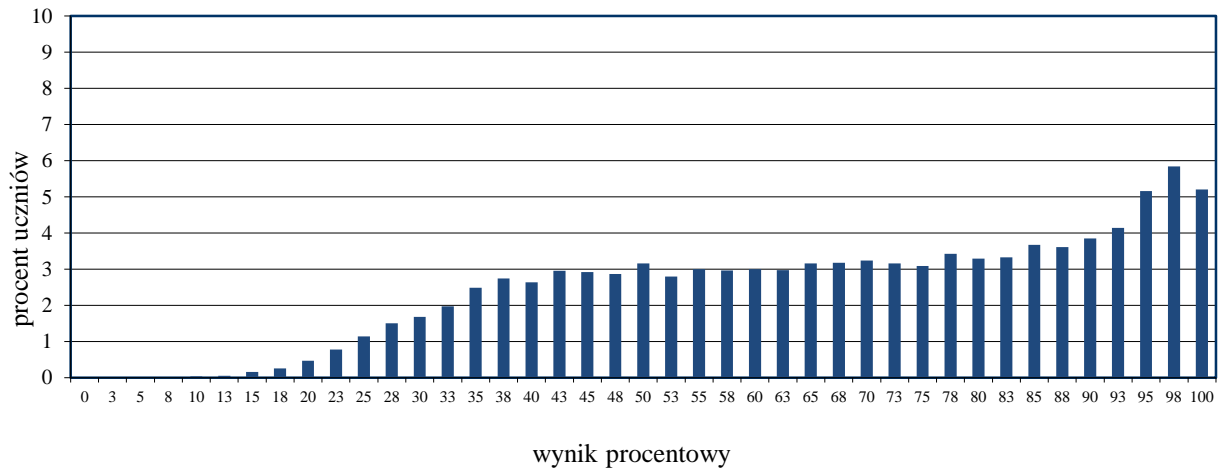
Wykres B. Rozkład wyników uczniów – część 1. (język polski)



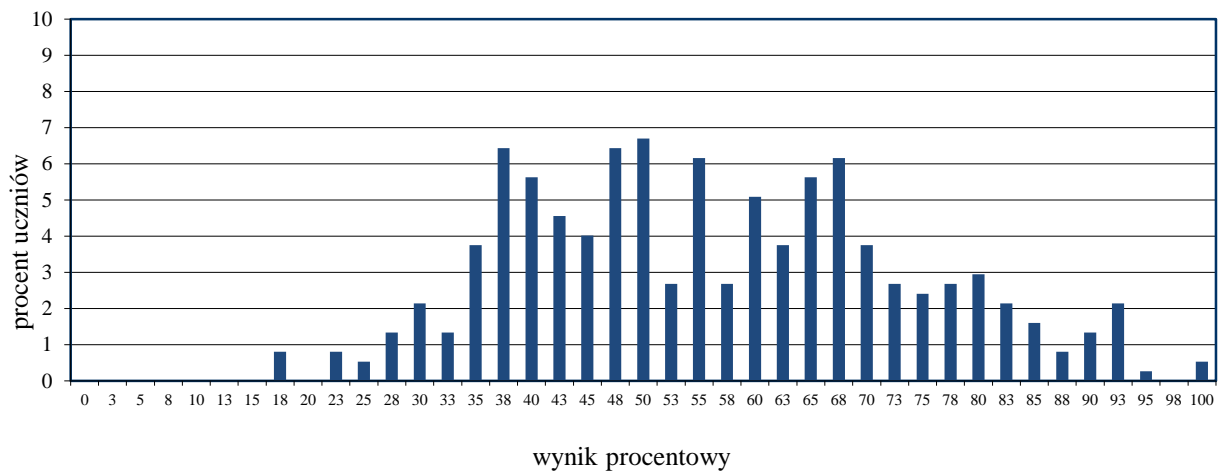
Wykres C. Rozkład wyników uczniów – część 1. (matematyka)



Wykres D. Rozkład wyników uczniów – część 2. – język angielski



Wykres E. Rozkład wyników uczniów – część 2. – język niemiecki



Parametry statystyczne rozkładu wyników sprawdzianu 2016

województwo kujawsko-pomorskie

		Liczba uczniów	Średnia (%)	Minimum (%)	Maksimum (%)	Mediana (%)	Dominanta (%)	Odchylenie standardowe (%)
Część 1.								
Ogółem		18 303	60	3	100	60	55	20
w tym	język polski		69	0	100	70	75	18
	matematyka		51	0	100	50	25	27
Część 2.								
Język angielski		17 946	68	8	100	70	98	23
Język niemiecki		373	56	18	100	55	50	17