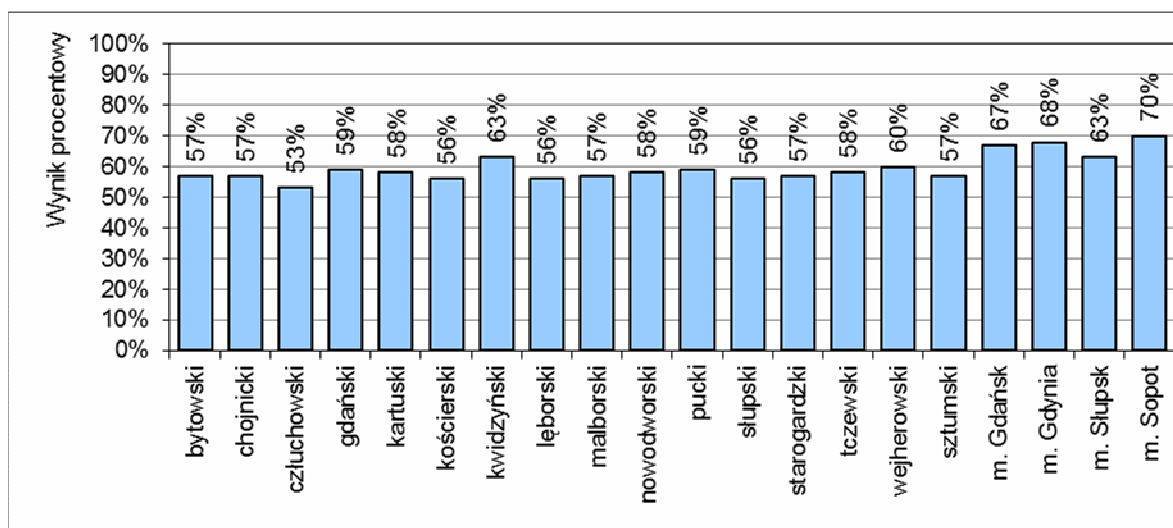


Zestawienie wyników sprawdzianu w 2016 roku w powiatach w województwie pomorskim

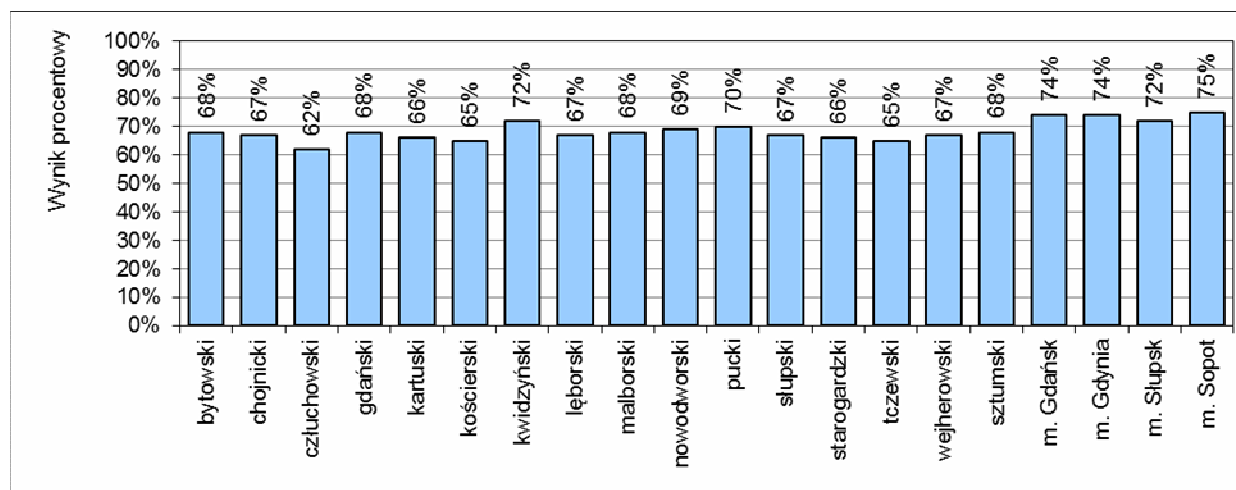
Część 1. Ogółem

Powiat	Liczba uczniów	Średnia w procentach	Odchylenie standardowe w procentach
bytowski	767	57	19
chojnicki	1 017	57	19
człuchowski	582	53	20
gdański	1 204	59	20
kartuski	1 708	58	20
kościerski	782	56	20
kwidzyński	829	63	19
łęborski	632	56	21
malborski	578	57	19
nowodworski	333	58	19
pucki	956	59	19
śląpski	921	56	20
starogardzki	1 354	57	20
tczewski	1 053	58	21
wejherowski	2 385	60	20
sztumski	373	57	21
m. Gdańsk	3 595	67	19
m. Gdynia	2 082	68	19
m. Słupsk	692	63	19
m. Sopot	255	70	20



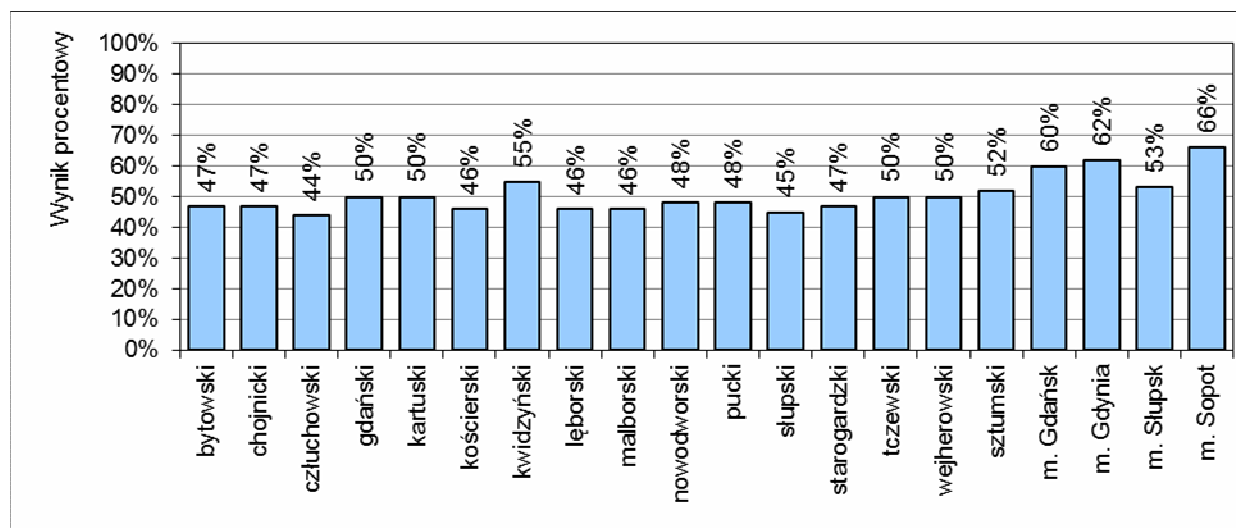
Część 1. Język polski

Powiat	Liczba uczniów	Średnia w procentach	Odchylenie standardowe w procentach
bytowski	767	68	18
chojnicki	1 017	67	17
człuchowski	582	62	20
gdański	1 204	68	18
kartuski	1 708	66	17
kościerski	782	65	18
kwidzyński	829	72	17
łęborski	632	67	19
malborski	578	68	18
nowodworski	333	69	16
pucki	956	70	17
ślupski	921	67	18
starogardzki	1 354	66	18
sztumski	373	65	18
tczewski	1 053	67	19
wejherowski	2 385	68	18
m. Gdańsk	3 595	74	16
m. Gdynia	2 082	74	16
m. Słupsk	692	72	17
m. Sopot	255	75	15



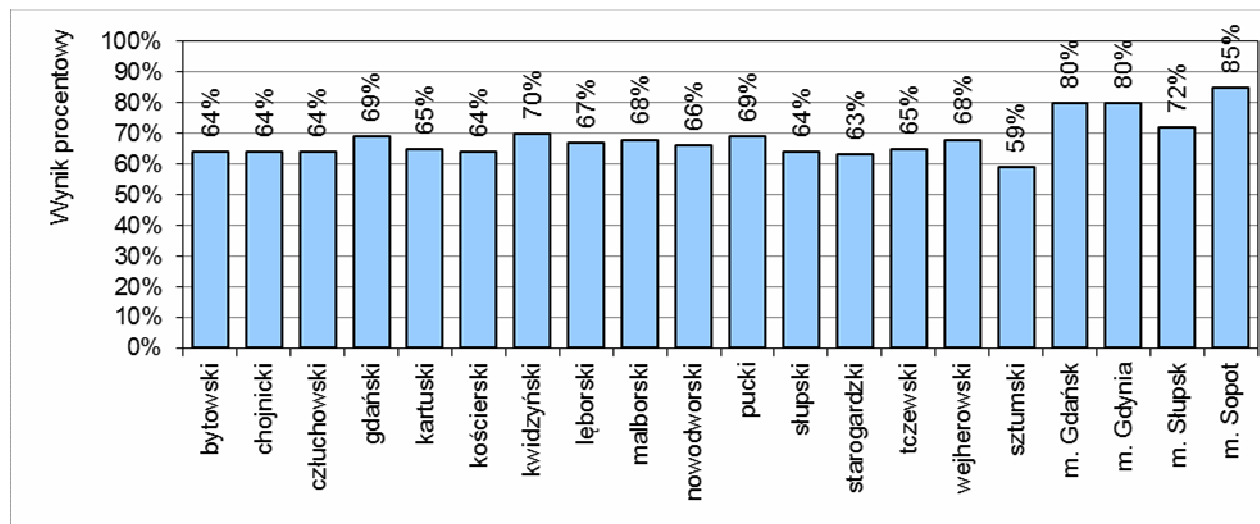
Część 1. Matematyka

Powiat	Liczba uczniów	Średnia w procentach	Odchylenie standardowe w procentach
bytowski	767	47	26
chojnicki	1017	47	26
człuchowski	582	44	26
gdański	1 204	50	27
kartuski	1 708	50	27
kościerski	782	46	26
kwidzyński	829	55	27
łęborski	632	46	27
malborski	578	46	26
nowodworski	333	48	26
pucki	956	48	25
ślupski	921	45	26
starogardzki	1 354	47	26
sztumski	373	50	28
tczewski	1 053	50	27
wejherowski	2 385	52	26
m. Gdańsk	3 595	60	27
m. Gdynia	2 082	62	27
m. Słupsk	692	53	26
m. Sopot	255	66	29



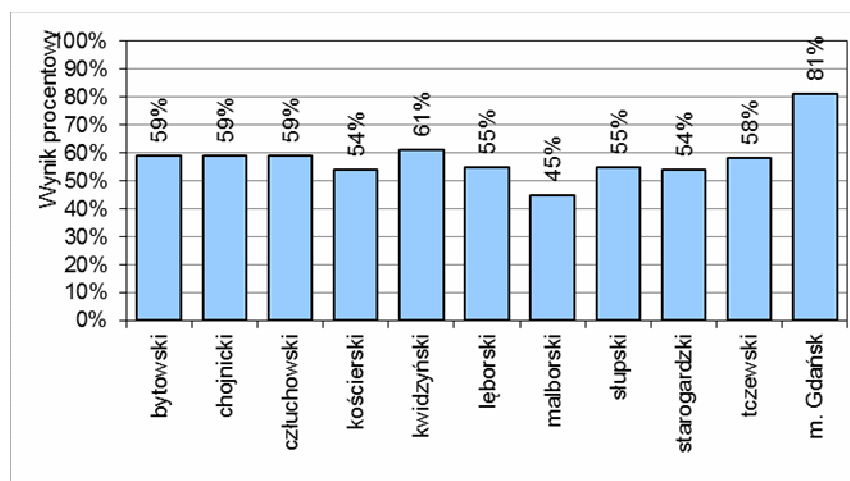
Część 2. Język angielski

Powiat	Liczba uczniów	Średnia w procentach	Odchylenie standardowe w procentach
bytowski	613	64	23
chojnicki	932	64	22
człuchowski	528	64	22
gdański	1 206	69	23
kartuski	1 707	65	22
kościerski	738	64	23
kwidzyński	820	70	23
łęborski	511	67	23
malborski	536	68	22
nowodworski	333	66	23
pucki	958	69	22
ślupski	907	64	23
starogardzki	1 322	63	23
tczewski	964	65	24
wejherowski	2 384	68	22
sztumski	373	59	22
m. Gdańsk	3 575	80	21
m. Gdynia	2 086	80	21
m. Słupsk	647	72	24
m. Sopot	252	85	19



Część 1. Język niemiecki

Powiat	Liczba uczniów	Średnia w procentach	Odchylenie standardowe w procentach
bytowski	154	59	18
chojnicki	85	59	16
człuchowski	27	59	20
kościerski	44	54	17
kwidzyński	10	61	16
łęborski	44	55	17
malborski	42	45	14
słupski	15	55	18
starogardzki	32	54	10
tczewski	89	58	22
m. Gdańsk	26	81	16



Gdańsk, 30 maja 2016 roku