

**Informacja wstępna o wynikach egzaminu potwierdzającego
kwalifikacje w zawodzie,
który odbył się w roku szkolnym 2012/2013**

Gdańsk, wrzesień 2013

Informacja wstępna o wynikach egzaminu potwierdzającego kwalifikacje w zawodzie (nowa formuła egzaminu)

W roku szkolnym 2012/2013 odbył się po raz pierwszy egzamin potwierdzający kwalifikacje w zawodzie dla uczniów szkół zawodowych, eksternów oraz absolwentów kwalifikacyjnych kursów zawodowych.

Egzamin odbył się w terminach

w kwietniu

- część pisemna - w dniu 15 kwietnia 2013 roku,
- część praktyczna - od 16 do 20 kwietnia 2013 roku,

w czerwcu

- część pisemna - w dniu 14 czerwca 2013 roku,
- część praktyczna - od 20 maja do 28 czerwca 2013 roku.

Egzamin przeprowadzono w 18 kwalifikacjach – dla uczniów szkół zawodowych, eksternów oraz absolwentów kwalifikacyjnych kursów zawodowych.

Do egzaminu na obszarze działania Okręgowej Komisji Egzaminacyjnej w Gdańsku przystąpiło, 3 099 zdających, w tym do obu części egzaminu – 2 959.

Świadectwa kwalifikacyjne w okręgu otrzymało 59,24% zdających spośród wszystkich, którzy przystąpili do obu części egzaminu.

w 18 kwalifikacjach przystąpiło:		ŚWIADECTWA KWALIFIKACYJNE otrzymało:
do części pisemnej: 3 075	do części praktycznej: 2 983	

*obejmuje tylko zdających, którzy uzyskali wyniki z obu części egzaminu (przystąpili do obu części egzaminu)

Wyniki części pisemnej i praktycznej egzaminu w zawodach ustaliły okręgowe komisje egzaminacyjne po elektronicznym odczytaniu wypełnionej odpowiednio karty odpowiedzi oraz karty oceny na podstawie liczby punktów uzyskanych przez zdających.

Zdający zdał egzamin zawodowy, jeżeli uzyskał:

1) z części pisemnej - co najmniej 50% punktów możliwych do uzyskania (na 40 punktów) oraz

2) z części praktycznej – co najmniej 75% punktów możliwych do uzyskania (na 100 punktów).

Tabela. 1. Liczba przystępujących do egzaminu w poszczególnych kwalifikacjach.

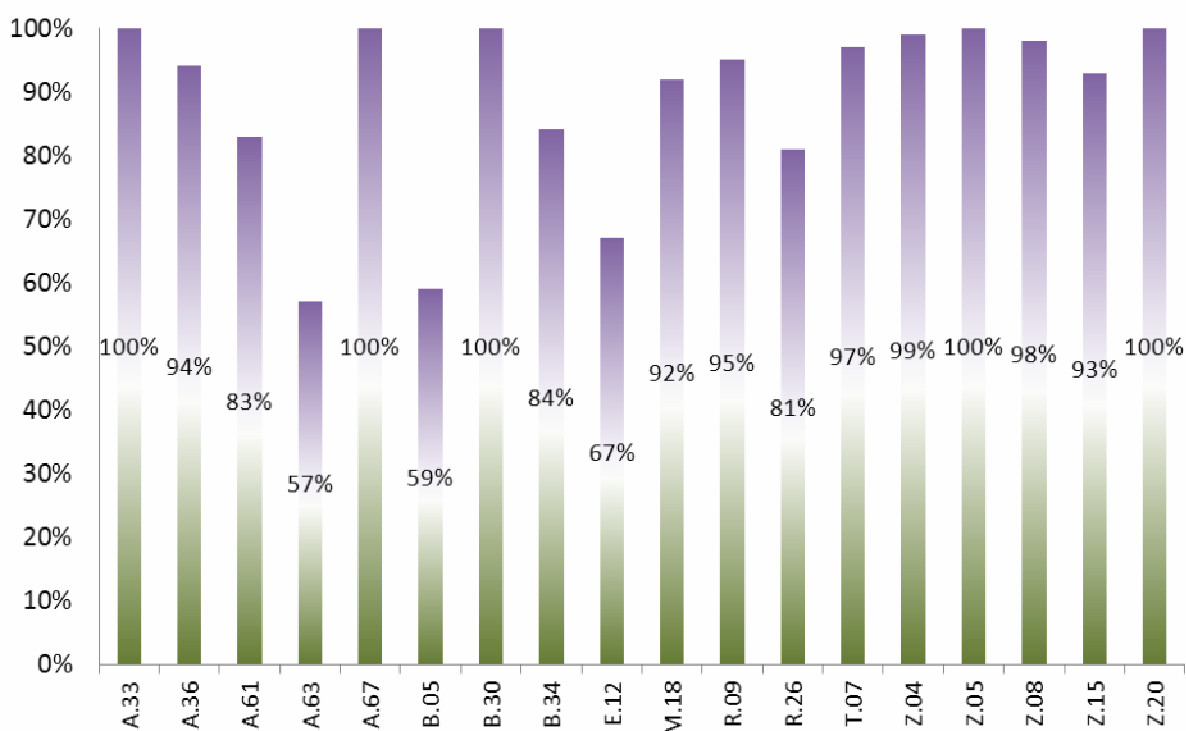
lp.	oznaczenie kwalifikacji	nazwa kwalifikacji	część pisemna	część praktyczna	cały egzamin*
1	A.33	Obsługa podróżnych w portach i terminalach	60	61	58
2	A.36	Prowadzenie rachunkowości	137	126	126
3	A.61	Wykonywanie zabiegów kosmetycznych twarzy	666	655	651
4	A.63	Organizacja i prowadzenie archiwum	7	6	6
5	A.67	Wykonywanie zadań rozdzielczo-ekspedycyjnych w usługach pocztowych i kurierskich	16	16	16
6	B.05	Montaż systemów suchej zabudowy	172	166	164
7	B.30	Sporządzanie kosztorysów oraz przygotowywanie dokumentacji przetargowej	4	4	4
8	B.34	Wykonywanie pomiarów sytuacyjnych i wysokościowych oraz opracowywanie wyników pomiarów	25	22	22
9	E.12	Montaż i eksploatacja komputerów osobistych oraz urządzeń peryferyjnych	268	252	249
10	M.18	Diagnostowanie i naprawa podzespołów i zespołów pojazdów samochodowych	39	38	37
11	R.09	Prowadzenie chowu, hodowli i inseminacji zwierząt	190	173	172
12	R.26	Wykonywanie kompozycji florystycznych	216	216	215
13	T.07	Prowadzenie działalności turystycznej na obszarach wiejskich	38	39	38
14	Z.04	Świadczenie usług opiekuńczych osobie chorej i niesamodzielnej	836	810	805
15	Z.05	Świadczenie usług opiekuńczych	60	57	57
16	Z.08	Udzielanie pomocy i organizowanie wsparcia osobie niepełnosprawnej	66	66	65
17	Z.15	Asystowanie lekarzowi dentyście i utrzymanie gabinetu w gotowości do pracy	242	243	241
18	Z.20	Wykonywanie dezynfekcji i sterylizacji medycznej	33	33	33

Tabela. 2. Zdawalność egzaminu w poszczególnych kwalifikacjach wyrażona w %.

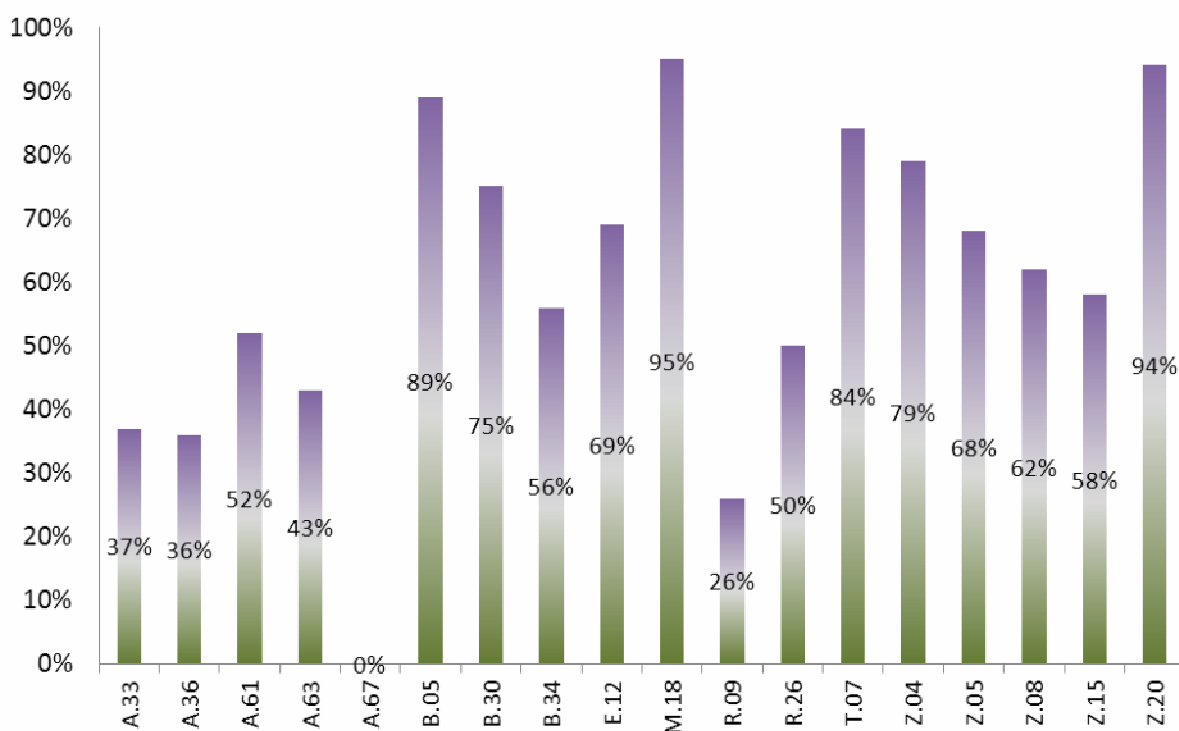
lp.	oznaczenie kwalifikacji	zdawalność cz. pisemna	zdawalność cz. praktyczna	zdawalność egzamin*
1	A.33	100%	37%	36%
2	A.36	94%	36%	40%
3	A.61	83%	52%	50%
4	A.63	57%	43%	50%
5	A.67	100%	0%	0%
6	B.05	59%	89%	55%
7	B.30	100%	75%	75%
8	B.34	84%	56%	64%
9	E.12	67%	69%	57%
10	M.18	92%	95%	92%
11	R.09	95%	26%	28%
12	R.26	81%	50%	44%
13	T.07	97%	84%	79%
14	Z.04	99%	79%	81%
15	Z.05	100%	68%	72%
16	Z.08	98%	62%	63%
17	Z.15	93%	58%	53%
18	Z.20	100%	94%	94%
	średnio	88%	62%	59%

* dotyczy zdających, którzy przystąpili do obu części w danej sesji

Zdawalność w kwalifikacjach- część pisemna



Zdawalność w kwalifikacjach- część praktyczna



Zdawalność w kwalifikacjach- cały egzamin

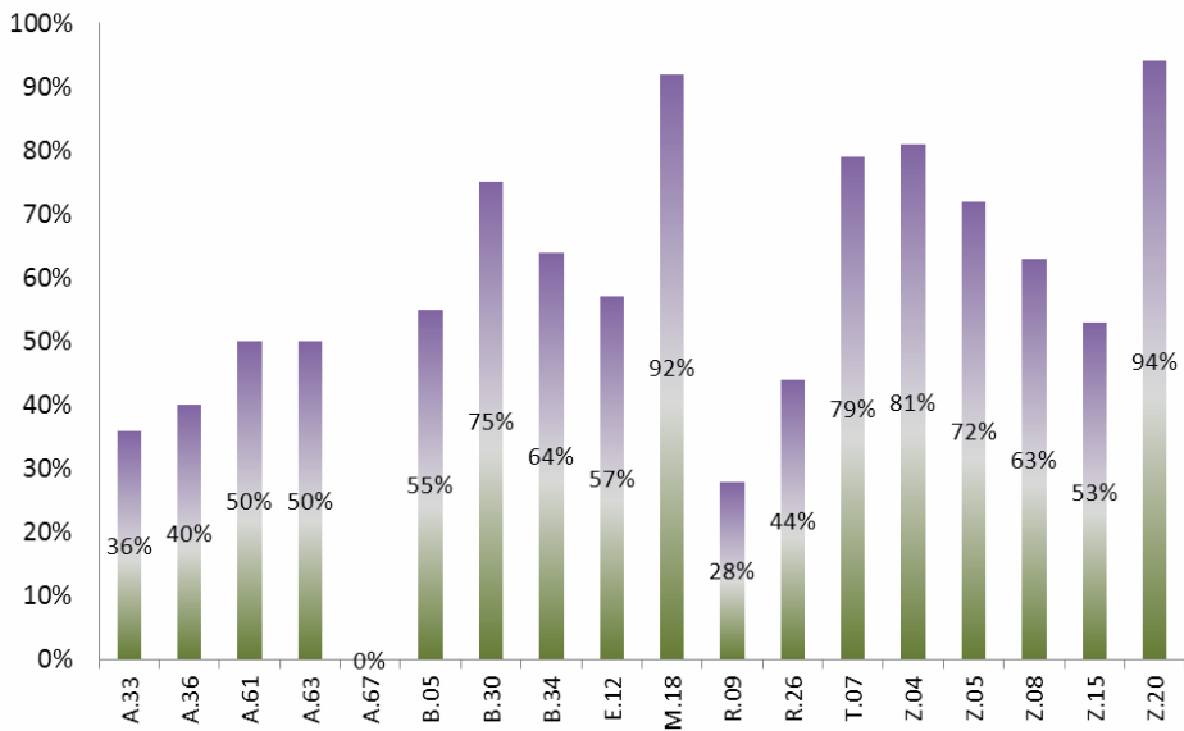


Tabela 3. Zdawalność egzaminu z podziałem na eksternów, kursantów i uczniów w poszczególnych kwalifikacjach wyrażona w %.

Oznaczenie kwalifikacji	ekstern			kursant			uczeń		
	zdawalność cz. pisemna	zdawalność cz. praktyczna	zdawalność egzamin*	zdawalność cz. pisemna	zdawalność cz. praktyczna	zdawalność egzamin*	zdawalność cz. pisemna	zdawalność cz. praktyczna	zdawalność egzamin*
A.33							95%	35%	33%
A.36				100%	43%	43%	94%	36%	38%
A.61							83%	52%	49%
A.63							57%	43%	43%
A.67							100%	0%	0%
B.05							59%	88%	52%
B.30				100%	75%	75%			
B.34							84%	56%	56%
E.12	100%	100%	100%				66%	69%	52%
M.18							90%	93%	85%
R.09							95%	26%	25%
R.26							80%	50%	44%
T.07							95%	82%	77%
Z.04							98%	79%	78%
Z.05							100%	68%	68%
Z.08							97%	61%	61%
Z.15							92%	57%	52%
Z.20							100%	94%	94%