

	O
	K
	E
✓	Gdańsk

# OKRĘGOWA KOMISJA EGZAMINACYJNA W GDAŃSKU

---

## **Zestawienia wyników sprawdzianów i egzaminów gimnazjalnych**

**przeprowadzonych  
w latach 2003-2007**

**na terenie województwa  
kujawsko-pomorskiego**

Gdańsk, wrzesień 2007 roku



## Zestawienia wyników sprawdzianów przeprowadzonych w latach 2003-2007

### 1. Populacja zdających - ogółem

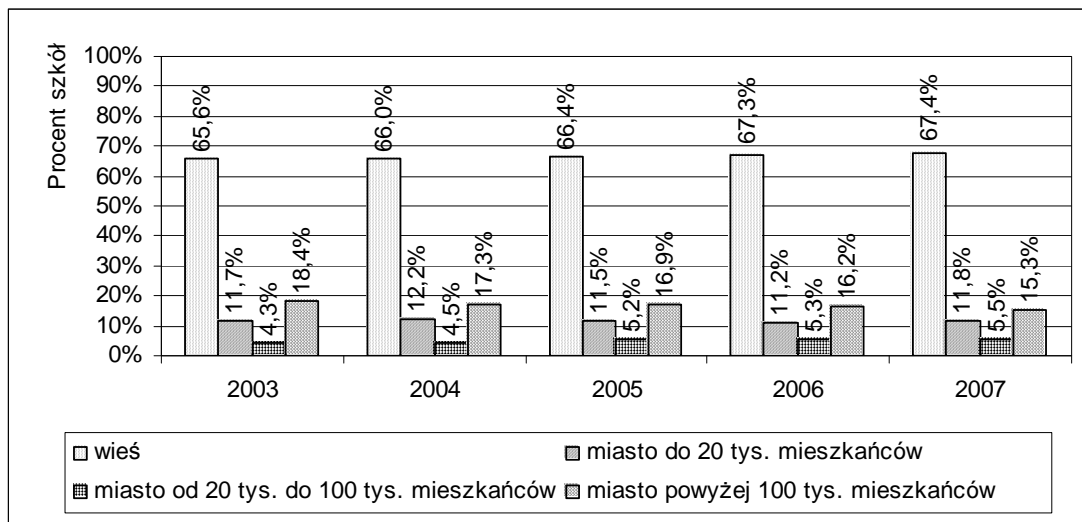
Tabela 1. Zestawienie liczby szkół, w których odbył się sprawdzian w latach 2003-2007 w województwie kujawsko-pomorskim i w kraju

Liczba szkół									
w woj. kujawsko-pomorskim					w kraju				
2003	2004	2005	2006	2007	2003	2004	2005	2006	2007
744	730	712	697	694	13 957	13 818	13 348	13 222	13 191

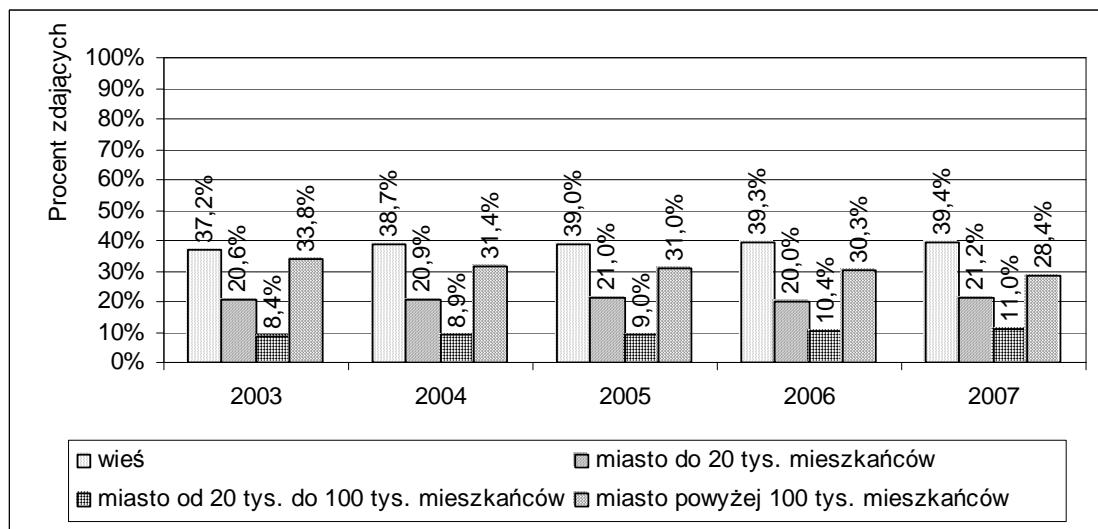
Tabela 2. Zestawienie liczby uczniów przystępujących do sprawdzianów w latach 2003-2007 w województwie kujawsko-pomorskim i w kraju

Liczba uczniów									
w woj. kujawsko-pomorskim					w kraju				
2003	2004	2005	2006	2007	2003	2004	2005	2006	2007
30 572	29 747	27 982	27 232	25 909	540 902	527 245	495 194	473 925	443 963

Rysunek 1. Procent szkół, z których uczniowie przystąpili do sprawdzianów w latach 2003-2007 w województwie kujawsko-pomorskim z uwzględnieniem lokalizacji szkół



Rysunek 2. Procent zdających, którzy przystąpili do sprawdzianów w latach 2003-2007 w województwie kujawsko-pomorskim z uwzględnieniem lokalizacji szkół



## 2. Populacja zdających – zestawy standardowe

Tabela 3. Zestawienie liczby szkół, w których uczniowie rozwiązywali zadania z zestawów standardowych na sprawdzianach w latach 2003-2007 w województwie kujawsko-pomorskim i w kraju

Liczba szkół									
w woj. kujawsko-pomorskim					w kraju				
2003	2004	2005	2006	2007	2003	2004	2005	2006	2007
709	701	684	667	652	13 517	13 352	12 872	12 777	12 744

Tabela 4. Zestawienie liczby zdających, którzy rozwiązywali zadania z zestawów standardowych na sprawdzianach w latach 2003-2007 w województwie kujawsko-pomorskim i w kraju

Liczba uczniów									
w woj. kujawsko-pomorskim					w kraju				
2003	2004	2005	2006	2007	2003	2004	2005	2006	2007
29 741	28 987	27 264	26 508	25 225	530 578	517 081	485 337	464 807	452 365

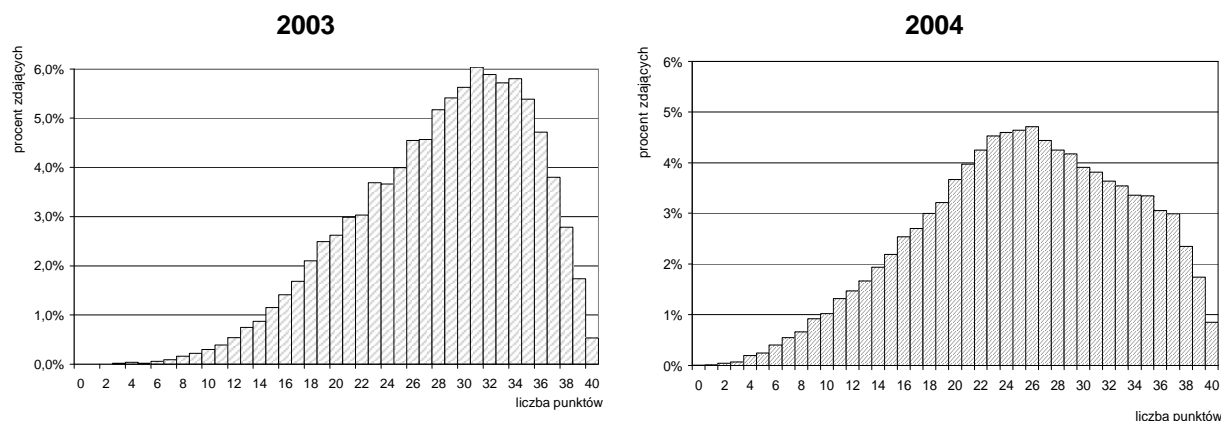
## 3. Wyniki sprawdzianów – zestawy standardowe

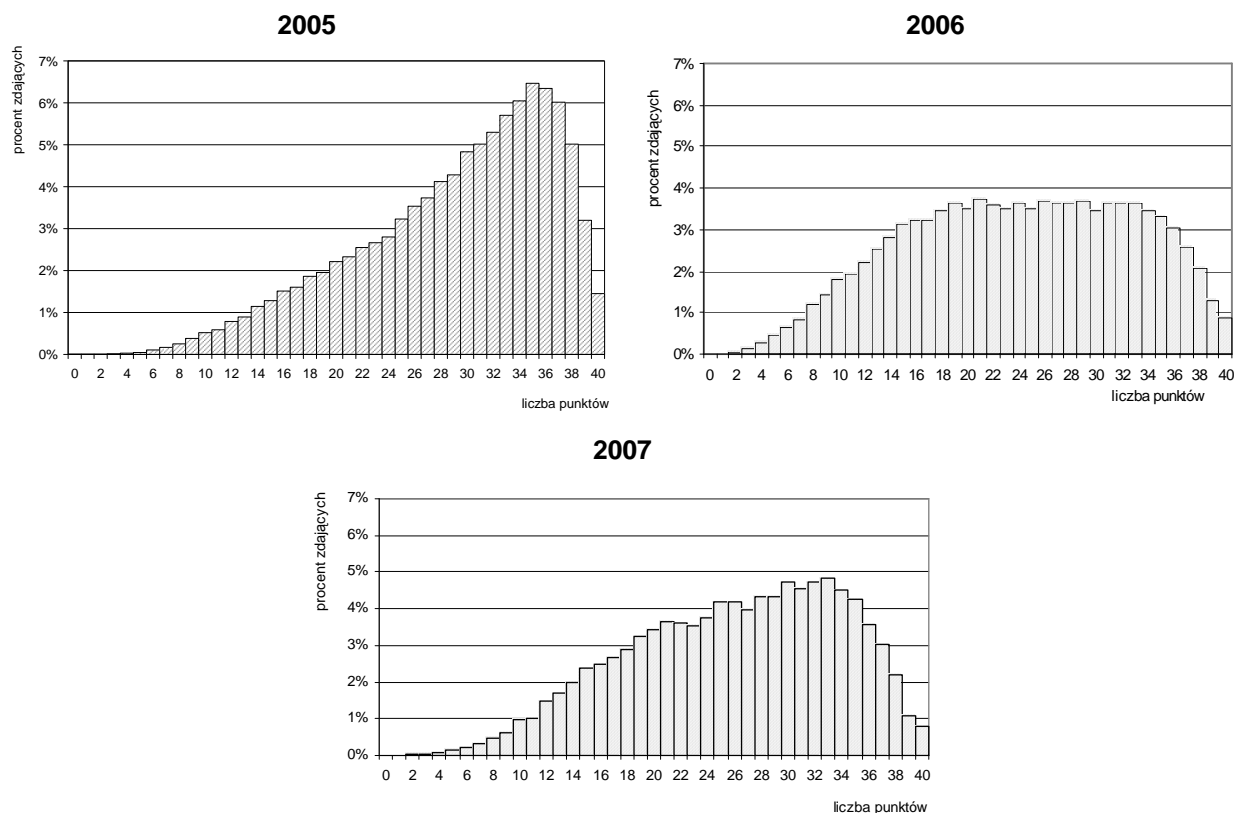
### 3.1. Wyniki zdających

Tabela 5. Wartości wskaźników statystycznych wyników uczniów ze sprawdzianów w latach 2003-2007 w województwie kujawsko-pomorskim i w kraju – zestawy standardowe

Wskaźnik statystyczny	Wartość wskaźnika									
	w woj. kujawsko-pomorskim					w kraju				
	2003	2004	2005	2006	2007	2003	2004	2005	2006	2007
Wynik minimalny	3	0	1	0	2	0	0	0	0	0
Wynik maksymalny	40	40	40	40	40	40	40	40	40	40
Wynik średni w punktach	28,2	25,0	28,8	24,0	25,9	28,6	25,6	29,5	25,3	26,6
Wynik średni w procentach	70	63	72	60	65	72	64	74	63	66
Modalna	31	26	35	21	33	33	26	36	33	33
Odchylenie standardowe	6,8	8,0	7,5	8,7	7,8	6,7	7,9	7,43	8,6	7,8
Łatwość zestawu zadań	0,70	0,63	0,72	0,60	0,65	0,72	0,64	0,74	0,63	0,66

Rysunek 3. Rozkłady liczebności wyników uczniów ze sprawdzianów w latach 2003-2007 w województwie kujawsko-pomorskim – zestawy standardowe





Rysunek 4. Wyniki uczniów ze sprawdzianów w latach 2003-2007 w województwie kujawsko-pomorskim z uwzględnieniem lokalizacji szkół – zestawy standardowe

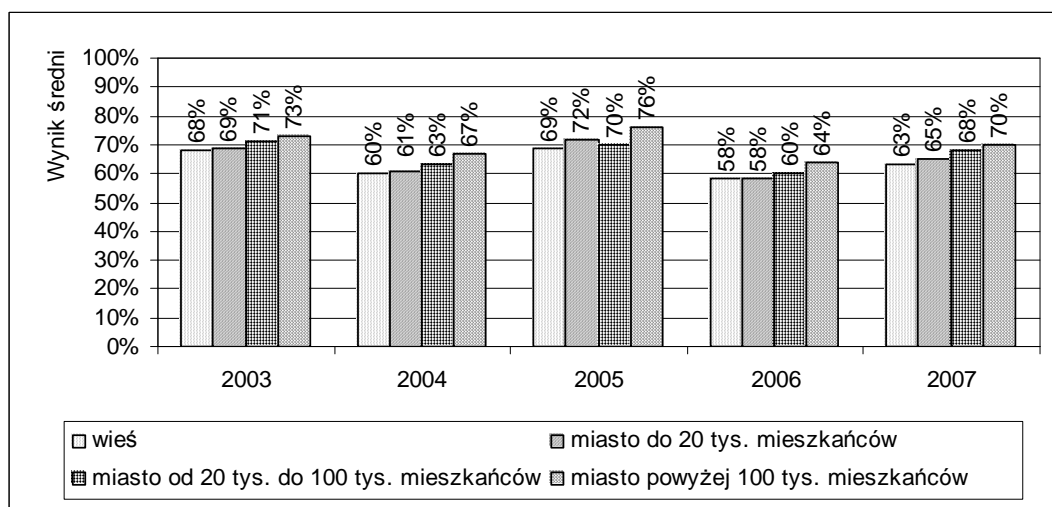


Tabela 6. Wyniki uczniów ze sprawdzianów w latach 2003-2007 w województwie kujawsko-pomorskim w obszarach standardów wymagań egzaminacyjnych – zestawy standardowe

Obszar standardu wymagań	Procent uzyskanych punktów									
	w woj. kujawsko-pomorskim					w kraju				
	2003	2004	2005	2006	2007	2003	2004	2005	2006	2007
Czytanie	77	81	81	75	79	79	82	82	77	80
Pisanie	73	67	63	63	63	74	69	66	69	65
Rozumowanie	67	44	71	52	59	68	46	73	56	61
Korzystanie z informacji	86	73	73	58	65	85	75	74	60	66
Wykorzystywanie wiedzy w praktyce	57	49	73	47	55	59	49	74	49	57

## 3.2. Wyniki szkół

Tabela 7. Wartości wybranych wskaźników statystycznych wyników szkół ze sprawdzianów w latach 2003-2007 w województwie kujawsko-pomorskim i w kraju – zestawy standardowe

Wskaźnik statystyczny	Wartość wskaźnika									
	w woj. kujawsko-pomorskim					w kraju				
	2003	2004	2005	2006	2007	2003	2004	2005	2006	2007
Wynik minimalny	16,0	6,3	12,6	8,6	12,0	7,7	2,0	11,0	4,0	7,2
Wynik maksymalny	39,0	36,1	39,0	39,4	35,8	39,0	39,5	39,2	39,0	39,5
Wynik średni w punktach	27,8	24,3	28,1	23,7	25,4	28,1	25,1	29,0	25,0	26,2
Wynik średni w procentach	70	61	70	59	64	71	63	72	63	67

Tabela 8. Średnie wyniki szkół ze sprawdzianów w latach 2003-2007 w poszczególnych obszarach standardów wymagań egzaminacyjnych na znormalizowanej\* skali staninowej

\* Normalizacji dokonano dla szkół zlokalizowanych na terenie działalności OKE w Gdańsku (województwa kujawsko-pomorskie i pomorskie)

## I. Czytanie

Numer stanina	Przedział punktowy				
	2003	2004	2005	2006	2007
1	5,0 - 6,3	1,0 - 6,7	5,0 - 6,8	2,8 - 6,1	3,0 - 6,5
2	6,4 - 6,7	6,8 - 7,1	6,9 - 7,2	6,2 - 6,6	6,6 - 7,0
3	6,8 - 7,0	7,2 - 7,5	7,3 - 7,5	6,7 - 6,9	7,1 - 7,3
4	7,1 - 7,4	7,6 - 7,8	7,6 - 7,8	7,0 - 7,2	7,4 - 7,6
5	7,5 - 7,7	7,9 - 8,1	7,9 - 8,1	7,3 - 7,5	7,7 - 7,9
6	7,8 - 8,1	8,2 - 8,4	8,2 - 8,4	7,6 - 7,8	8,0 - 8,2
7	8,2 - 8,5	8,5 - 8,7	8,5 - 8,6	7,9 - 8,2	8,3 - 8,5
8	8,6 - 9,2	8,8 - 9,1	8,7 - 9,0	8,3 - 8,7	8,6 - 8,8
9	9,3 - 10,0	9,2 - 9,9	9,1 - 10,0	8,8 - 9,7	8,9 - 10,0

## II. Pisanie

Numer stanina	Przedział punktowy				
	2003*	2004*	2005**	2006	2007
1	4,3 - 6,9	0,0 - 5,6	1,0 - 4,3	2,0 - 4,2	1,0 - 4,2
2	7,0 - 7,5	5,7 - 6,4	4,4 - 5,0	4,3 - 4,9	4,3 - 4,9
3	7,6 - 8,1	6,5 - 7,0	5,1 - 5,5	5,0 - 5,5	5,0 - 5,5
4	8,2 - 8,5	7,1 - 7,6	5,6 - 5,9	5,6 - 6,0	5,6 - 5,9
5	8,6 - 9,0	7,7 - 8,2	6,0 - 6,4	6,1 - 6,5	6,0 - 6,3
6	9,1 - 9,4	8,3 - 8,7	6,5 - 6,9	6,6 - 7,0	6,4 - 6,7
7	9,5 - 9,8	8,8 - 9,3	7,0 - 7,4	7,1 - 7,5	6,8 - 7,1
8	9,9 - 10,2	9,4 - 9,8	7,5 - 7,9	7,6 - 8,1	7,2 - 7,7
9	10,3 - 12,0	9,9 - 11,5	8,0 - 10,0	8,2 - 9,8	7,8 - 9,1

\* W 2003 i 2004 roku maksymalna liczba punktów do uzyskania w obszarze *pisanie* wynosiła 12 pkt

\*\* Od 2005 roku maksymalna liczba punktów do uzyskania w obszarze *pisanie* wynosiła 10 pkt

## III. Rozumowanie

Numer stanina	Przedział punktowy				
	2003	2004	2005	2006	2007
1	2,3 - 3,9	0,0 - 1,9	1,0 - 4,1	0,7 - 2,4	0,5 - 3,1
2	4,0 - 4,3	2,0 - 2,4	4,2 - 4,7	2,5 - 2,9	3,2 - 3,6
3	4,4 - 4,7	2,5 - 2,8	4,8 - 5,0	3,0 - 3,4	3,7 - 4,0
4	4,8 - 5,1	2,9 - 3,1	5,1 - 5,4	3,5 - 3,9	4,1 - 4,4
5	5,2 - 5,4	3,2 - 3,5	5,5 - 5,8	4,0 - 4,4	4,5 - 4,8
6	5,5 - 5,7	3,6 - 4,0	5,9 - 6,1	4,5 - 4,9	4,9 - 5,1
7	5,8 - 6,1	4,1 - 4,5	6,2 - 6,5	5,0 - 5,4	5,2 - 5,5
8	6,2 - 6,5	4,6 - 5,1	6,6 - 7,0	5,5 - 6,1	5,6 - 6,1
9	6,6 - 8,0	5,2 - 7,0	7,1 - 8,0	6,2 - 7,8	6,2 - 8,0

## IV. Korzystanie z informacji

Numer stanina	Przedział punktowy				
	2003*	2004*	2005**	2006	2007
1	1,00 - 1,38	0,00 - 0,99	0,8 - 2,0	0,0 - 1,5	0,0 - 1,8
2	1,39 - 1,52	1,00 - 1,14	2,1 - 2,3	1,6 - 1,7	1,9 - 2,1
3	1,53 - 1,61	1,15 - 1,26	2,4 - 2,5	1,8 - 1,9	2,2 - 2,3
4	1,62 - 1,67	1,27 - 1,36	2,6 - 2,7	2,0 - 2,1	2,4
5	1,68 - 1,74	1,37 - 1,47	2,8 - 2,9	2,2 - 2,3	2,5 - 2,6
6	1,75 - 1,80	1,48 - 1,57	3,0 - 3,1	2,4 - 2,5	2,7 - 2,8
7	1,81 - 1,86	1,58 - 1,66	3,2 - 3,3	2,6 - 2,7	2,9 - 3,0
8	1,87 - 1,94	1,67 - 1,77	3,4 - 3,6	2,8 - 3,0	3,1 - 3,2
9	1,95 - 2,00	1,78 - 2,00	3,7 - 4,0	3,1 - 4,0	3,3 - 3,7

\* W 2003 i 2004 roku maksymalna liczba punktów do uzyskania w obszarze *korzystanie z informacji* wynosiła 2 pkt

\*\* Od 2005 roku maksymalna liczba punktów do uzyskania w obszarze *korzystanie z informacji* wynosiła 4 pkt

## V. Wykorzystywanie wiedzy w praktyce

Numer stanina	Przedział punktowy				
	2003	2004	2005	2006	2007
1	2,1 - 3,1	0,0 - 2,3	2,5 - 4,4	0,5 - 2,1	1,1 - 2,8
2	3,2 - 3,6	2,4 - 2,7	4,5 - 4,9	2,2 - 2,6	2,9 - 3,2
3	3,7 - 4,0	2,8 - 3,1	5,0 - 5,2	2,7 - 3,0	3,3 - 3,7
4	4,1 - 4,4	3,2 - 3,5	5,3 - 5,5	3,1 - 3,4	3,8 - 4,1
5	4,5 - 4,7	3,6 - 3,9	5,6 - 5,8	3,5 - 3,8	4,2 - 4,5
6	4,8 - 5,1	4,0 - 4,3	5,9 - 6,2	3,9 - 4,3	4,6 - 4,9
7	5,2 - 5,5	4,4 - 4,8	6,3 - 6,5	4,4 - 4,8	5,0 - 5,3
8	5,6 - 6,2	4,9 - 5,4	6,6 - 7,0	4,9 - 5,5	5,4 - 6,0
9	6,3 - 7,2	5,5 - 7,0	7,1 - 8,0	5,6 - 7,2	6,1 - 7,3

Tabela 9. Przykładowe zestawienie wyników szkoły ze sprawdzianów w latach 2003-2007 w punktach i na skali znormalizowanej z uwzględnieniem obszarów standardów wymagań egzaminacyjnych

	Wynik średni szkoły									
	2003		2004		2005		2006		2007	
	Wynik w pkt	Numer stanina	Wynik w pkt	Numer stanina	Wynik w pkt	Numer stanina	Wynik w pkt	Numer stanina	Wynik w pkt	Numer stanina
z zestawu zadań	27,1	4	24,0	5	29,5	5	28,1	5	28,1	6
z obszaru <i>Czytanie</i>	7,7	5	8,1	5	8,1	5	8,7	8	8,3	7
z obszaru <i>Pisanie</i>	8,1	3	7,6	4	6,7	6	6,4	5	6,8	7
z obszaru <i>Rozumowanie</i>	5,5	6	3,5	5	5,9	6	5,5	8	5,4	7
z obszaru <i>Korzystanie z informacji</i>	1,73	5	1,47	5	2,9	5	2,7	7	2,8	6
z obszaru <i>Wykorzystywanie wiedzy w praktyce</i>	4,1	4	3,3	4	5,9	6	4,7	7	4,8	6

## 3.3. Wyniki w gminach

Tabela 10. Zestawienie wyników sprawdzianów w latach 2003-2007 w gminach województwa kujawsko-pomorskiego w punktach i na znormalizowanej skali pięciostopniowej\* – zestawy standardowe

\* Normalizacji dokonano dla gmin zlokalizowanych na terenie działalności OKE w Gdańsku (województwa kujawsko-pomorskie i pomorskie)

Powiat	Gmina	Wynik średni w punktach					Wynik na skali pięciostopniowej				
		2003	2004	2005	2006	2007	2003	2004	2005	2006	2007
aleksandrowski	Gmina Aleksandrów Kujawski	24,8	25,6	28,1	24,6	26,3	1	4	3	4	4
	Gmina Bądkowo	26,9	25,0	29,5	27,7	26,7	3	4	4	5	4
	Gmina Koneck	27,2	24,9	27,7	21,0	23,7	3	4	3	2	2
	Gmina Raciążek	30,7	26,2	30,1	26,8	26,4	5	4	4	5	4
	Gmina Waganiec	26,5	22,0	26,4	21,2	25,4	2	2	2	2	3
	Gmina Zakrzewo	28,4	25,6	29,1	24,6	24,9	4	4	4	4	3
	Miasto Aleksandrów Kujawski	26,7	24,1	29,3	23,2	25,8	2	3	4	3	3
	Miasto Ciechocinek	29,6	26,5	31,6	25,1	28,0	5	5	5	4	5
	Miasto Nieszawa	27,8	24,6	27,7	25,4	23,8	3	3	3	4	2
brodnicki	Gmina Bobrowo	26,1	24,6	27,8	24,0	24,0	2	3	3	3	2
	Gmina Brodnica	28,0	24,5	28,3	23,1	27,4	3	3	3	3	5
	Gmina Brzozie	27,5	23,9	26,6	23,7	24,9	3	3	2	3	3
	Gmina Grażawy	26,5	24,3	28,4	23,2	26,7	2	3	3	3	4
	Gmina Osiek	27,0	21,8	27,8	21,4	23,8	3	2	3	2	2
	Gmina Świdziebnia	27,9	24,0	28,8	23,3	24,4	3	3	4	3	3
	Gmina Zbiczno	28,1	23,6	27,4	23,8	26,2	3	3	3	3	4
	Miasto Brodnica	28,8	25,8	28,0	22,9	24,7	4	4	3	3	3
	Miasto i Gmina Górzno	28,8	26,4	27,8	25,4	28,2	4	5	3	4	5
	Miasto i Gmina Jabłonowo Pomorskie	26,8	24,6	26,3	23,6	23,8	2	3	2	3	2
bydgoski	Gmina Białe Błota	27,4	24,6	28,9	24,2	26,5	3	3	4	4	4
	Gmina Dąbrowa Chełmińska	26,8	25,0	28,3	22,9	26,1	2	4	3	3	4
	Gmina Dobrcz	29,4	24,4	28,1	24,9	25,5	4	3	3	4	3
	Gmina Nowa Wieś Wielka	27,6	25,8	29,7	24,3	26,9	3	4	4	4	4
	Gmina Osielsko	28,7	26,2	29,0	24,3	27,3	4	4	4	4	5
	Gmina Sicienko	26,6	22,8	27,3	22,9	24,6	2	2	3	3	3
	Miasto i Gmina Koronowo	27,5	23,1	27,9	23,3	25,5	3	3	3	3	3
	Miasto i Gmina Solec Kujawski	27,5	25,0	27,3	22,7	25,0	3	4	3	3	3
chełmiński	Gmina Chełmno	24,2	21,9	25,2	22,1	23,2	1	2	1	2	2
	Gmina Kijewo Królewskie	29,3	27,2	28,6	24,8	25,6	4	5	4	4	3
	Gmina Lisewo	27,6	23,6	25,3	23,4	24,3	3	3	1	3	3
	Gmina Papowo Biskupie	26,1	23,8	26,4	23,3	22,7	2	3	2	3	1
	Gmina Stolno	24,3	20,7	25,4	20,7	21,4	1	1	1	2	1
	Gmina Unisław	28,8	25,1	27,7	22,9	24,4	4	4	3	3	3
	Miasto Chełmno	26,8	22,6	26,3	21,2	23,7	2	2	2	2	2
	Miasto i Gmina Chełmno	26,8	22,6	26,3	21,2	23,7	2	2	2	2	2
golubsko-dobrzyński	Gmina Ciechocin	25,9	22,2	28,2	22,4	23,3	2	2	3	3	2
	Gmina Golub-Dobrzyń	27,3	24,9	27,1	25,8	25,1	3	4	2	4	3
	Gmina Radomin	27,3	25,0	27,5	23,9	24,9	3	4	3	3	3
	Gmina Zbójno	28,1	22,5	25,7	21,8	24,9	3	2	2	2	3
	Miasto Golub-Dobrzyń	28,2	24,5	28,1	22,2	25,2	3	3	3	2	3
	Miasto i Gmina Kowalewo Pomorskie	28,6	24,3	27,1	23,7	26,7	4	3	2	3	4



Powiat	Gmina	Wynik średni w punktach					Wynik na skali pięciostopniowej				
		2003	2004	2005	2006	2007	2003	2004	2005	2006	2007
grudziądzki	Gmina Grudziądz	28,3	23,8	27,1	22,7	25,0	4	3	2	3	3
	Gmina Gruta	25,0	23,8	27,4	22,7	23,9	1	3	3	3	2
	Gmina Rogóźno	27,2	22,3	25,3	22,7	21,1	3	2	1	3	1
	Gmina Świecie nad Osą	25,7	21,2	25,8	21,4	22,7	2	1	2	2	1
	Miasto i Gmina Łasin	25,8	21,9	25,8	22,2	22,8	2	2	2	2	2
	Miasto i Gmina Radzyń Chełmiński	27,2	21,9	26,5	19,9	26,3	3	2	2	1	4
inowrocławski	Gmina Dąbrowa Biskupia	28,4	27,5	28,9	25,4	26,3	4	5	4	4	4
	Gmina Inowrocław	27,5	25,4	28,7	24,7	26,7	3	4	4	4	4
	Gmina Rojewo	25,3	24,6	28,8	23,1	25,4	2	3	4	3	3
	Gmina Złotniki Kujawskie	25,6	24,4	28,7	23,6	25,5	2	3	4	3	3
	Miasto Inowrocław	29,2	26,1	29,1	25,3	27,4	4	4	4	4	5
	Miasto i Gmina Gniewkowo	26,2	21,6	26,1	22,0	25,8	2	2	2	2	3
	Miasto i Gmina Janikowo	26,9	24,0	28,5	25,9	26,4	3	3	3	5	4
	Miasto i Gmina Kruszwica	27,5	25,3	30,4	25,5	26,5	3	4	5	4	4
Miasto i Gmina Pakość	27,0	23,6	27,8	25,0	26,6	3	3	3	4	4	
lipnowski	Gmina Bobrowniki	25,9	24,0	28,1	25,8	26,0	2	3	3	4	4
	Gmina Chrostkowo	29,0	24,2	27,0	25,5	25,1	4	3	2	4	3
	Gmina Kikół	27,3	25,2	28,3	22,4	23,3	3	4	3	3	2
	Gmina Lipno	27,3	22,8	26,5	20,2	24,0	3	2	2	1	2
	Gmina Tłuchowo	27,0	21,4	27,5	22,5	25,1	3	1	3	3	3
	Gmina Wielgie	26,6	23,5	25,7	19,7	24,8	2	3	2	1	3
	Miasto Lipno	28,0	24,0	28,8	21,5	24,1	3	3	4	2	2
	Miasto i Gmina Dobrzyń nad Wisłą	28,3	22,7	28,9	23,0	25,0	4	2	4	3	3
	Miasto i Gmina Skępe	28,3	24,9	28,7	23,7	24,0	4	4	4	3	2
Miasta na prawach powiatów	Miasto Bydgoszcz	30,5	27,7	30,8	25,9	27,6	5	5	5	5	5
	Miasto Grudziądz	27,0	24,8	28,9	23,7	25,7	3	4	4	3	3
	Miasto Toruń	29,0	26,8	30,8	25,9	27,8	4	5	5	5	5
	Miasto Włocławek	29,0	25,9	29,7	24,9	26,3	4	4	4	4	4
mogileński	Gmina Dąbrowa	26,8	24,0	28,7	25,5	25,2	2	3	4	4	3
	Gmina Jeziora Wielkie	27,3	24,2	28,8	24,5	26,0	3	3	4	4	4
	Miasto i Gmina Mogilno	27,1	25,5	30,2	25,2	27,2	3	4	4	4	4
	Miasto i Gmina Strzelno	27,0	23,9	28,6	23,6	26,0	3	3	4	3	4
nakielski	Gmina Sadki	27,7	23,8	27,2	21,2	21,4	3	3	2	2	1
	Miasto i Gmina Kcynia	27,2	23,1	26,5	21,8	24,5	3	3	2	2	3
	Miasto i Gmina Mrocza	26,7	21,4	27,0	20,0	25,4	2	1	2	1	3
	Miasto i Gmina Nakło nad Notecią	27,2	24,2	28,1	22,5	26,1	3	3	3	3	4
	Miasto i Gmina Szubin	26,7	24,0	27,8	21,9	25,2	2	3	3	2	3
radziejowski	Gmina Bytoń	28,6	25,4	27,9	22,3	25,4	4	4	3	3	3
	Gmina Dobrze	30,3	25,5	30,1	24,2	28,2	5	4	4	4	5
	Gmina Osiećciny	27,4	24,1	29,4	23,1	26,8	3	3	4	3	4
	Gmina Radziejów	25,2	24,5	29,9	20,5	23,3	2	3	4	1	2
	Gmina Topólka	28,7	23,4	27,4	24,2	26,2	4	3	3	4	4
	Miasto Radziejów	27,2	26,0	28,1	21,4	27,1	3	4	3	2	4
	Miasto i Gmina Piotrków Kujawski	28,3	24,0	27,8	21,6	24,2	4	3	3	2	2

Powiat	Gmina	Wynik średni w punktach					Wynik na skali pięciostopniowej				
		2003	2004	2005	2006	2007	2003	2004	2005	2006	2007
rypiński	Gmina Brzuze	28,2	26,5	30,3	25,0	25,9	3	5	5	4	4
	Gmina Rogowo	29,1	24,7	27,7	23,9	25,1	4	3	3	3	3
	Gmina Rypin	28,4	25,2	29,1	26,7	25,7	4	4	4	5	3
	Gmina Skrwilno	29,8	25,4	29,2	23,4	25,3	5	4	4	3	3
	Gmina Wąpielsk	29,3	23,9	27,7	22,8	26,8	4	3	3	3	4
	Miasto Rypin	30,0	25,9	30,4	25,4	26,7	5	4	5	4	4
sępoleński	Gmina Sośno	24,3	19,2	25,5	17,8	24,6	1	1	1	1	3
	Miasto i Gmina Kamień Krajeński	26,7	21,4	28,0	22,6	26,2	2	1	3	3	4
	Miasto i Gmina Sępólno Krajeńskie	26,6	22,6	27,7	22,8	25,7	2	2	3	3	3
	Miasto i Gmina Więcbork	26,7	22,2	27,7	22,7	25,5	2	2	3	3	3
świecki	Gmina Bukowiec	27,3	22,5	28,1	23,6	26,2	3	2	3	3	4
	Gmina Dragacz	28,4	23,7	27,7	20,9	24,3	4	3	3	2	3
	Gmina Drzycim	26,5	22,7	27,5	23,5	25,6	2	2	3	3	3
	Gmina Jeżewo	26,9	24,8	25,3	22,2	24,8	3	4	1	2	3
	Gmina Lniano	26,7	23,7	25,8	22,6	24,9	2	3	2	3	3
	Gmina Osie	29,0	23,9	28,1	25,0	24,5	4	3	3	4	3
	Gmina Pruszcz	27,4	25,3	28,0	25,6	26,7	3	4	3	4	4
	Gmina Świekatowo	26,1	22,2	24,3	22,2	26,3	2	2	1	2	4
	Gmina Warlubie	27,0	23,7	25,3	19,6	22,8	3	3	1	1	2
	Miasto i Gmina Nowe	26,4	21,0	26,5	22,4	23,1	2	1	2	3	2
	Miasto i Gmina Świecie	27,7	24,2	27,5	23,3	25,2	3	3	3	3	3
toruński	Gmina Chełmża	27,8	22,4	28,2	22,2	25,0	3	2	3	2	3
	Gmina Czernikowo	25,8	24,5	28,2	24,6	26,4	2	3	3	4	4
	Gmina Lubicz	29,3	25,8	30,0	25,7	26,7	4	4	4	4	4
	Gmina Łubianka	28,7	27,0	30,3	25,6	26,9	4	5	5	4	4
	Gmina Łysomice	28,3	23,7	28,8	21,8	24,6	4	3	4	2	3
	Gmina Obrowo	26,7	24,7	27,4	22,6	25,0	2	3	3	3	3
	Gmina Wielka Nieszawka	29,3	29,6	31,2	27,8	29,9	4	5	5	5	5
	Gmina Zławieś Wielka	27,8	23,3	26,6	22,5	23,9	3	3	2	3	2
	Miasto Chełmża	27,5	25,7	27,7	24,3	25,7	3	4	3	4	3
tucholski	Gmina Cekcyn	26,6	22,6	28,4	21,0	23,0	2	2	3	2	2
	Gmina Gostycyn	26,4	24,0	28,1	23,7	23,3	2	3	3	3	2
	Gmina Kęsowo	24,7	21,3	27,5	23,6	24,0	1	1	3	3	2
	Gmina Lubiewo	25,4	23,2	28,3	22,5	23,1	2	3	3	3	2
	Gmina Śliwice	26,4	21,6	28,0	22,5	24,5	2	2	3	3	3
	Miasto i Gmina Tuchola	28,3	25,9	29,2	23,6	26,0	4	4	4	3	4
wąbrzeski	Gmina Dębowa Łąka	28,7	21,7	27,5	20,5	23,9	4	2	3	1	2
	Gmina Książki	28,8	23,6	28,4	21,4	24,6	4	3	3	2	3
	Gmina Płużnica	28,4	20,8	25,1	21,0	22,9	4	1	1	2	2
	Gmina Wąbrzeżno	29,5	23,1	27,0	21,2	23,3	4	3	2	2	2
	Miasto Wąbrzeżno	26,4	24,3	28,1	22,4	25,4	2	3	3	3	3

Powiat	Gmina	Wynik średni w punktach					Wynik na skali pięciostopniowej				
		2003	2004	2005	2006	2007	2003	2004	2005	2006	2007
włocławski	Gmina Baruchowo	29,0	24,1	28,1	23,5	23,4	4	3	3	3	2
	Gmina Boniewo	29,6	24,4	28,6	24,8	25,3	5	3	4	4	3
	Gmina Choceń	28,5	24,7	28,9	24,4	26,2	4	3	4	4	4
	Gmina Fabianki	28,6	25,9	29,7	24,5	25,7	4	4	4	4	3
	Gmina Kowal	29,8	27,9	26,9	25,4	27,1	5	5	2	4	4
	Gmina Lubanie	29,1	21,8	25,1	23,7	24,3	4	2	1	3	3
	Gmina Włocławek	29,1	23,3	27,8	23,9	24,3	4	3	3	3	3
	Miasto Kowal	29,8	25,9	26,8	21,4	24,5	5	4	2	2	3
	Miasto i Gmina Brześć Kujawski	28,4	24,5	27,7	22,3	24,5	4	3	3	3	3
	Miasto i Gmina Chodecz	26,9	22,5	27,8	22,0	24,1	3	2	3	2	2
	Miasto i Gmina Izbica Kujawska	27,9	22,3	25,8	21,2	24,0	3	2	2	2	2
	Miasto i Gmina Lubień Kujawski	27,8	24,5	27,9	23,0	26,4	3	3	3	3	4
	Miasto i Gmina Lubraniec	27,6	24,3	28,5	22,5	25,7	3	3	3	3	3
	żniński	Gmina Gąsawa	25,8	24,7	27,9	21,3	24,0	2	3	3	2
Gmina Rogowo		27,4	25,2	29,9	23,5	25,6	3	4	4	3	3
Miasto i Gmina Barcin		26,1	24,0	27,3	23,0	23,0	2	3	3	3	2
Miasto i Gmina Janowiec Wielkopolski		27,0	24,2	28,6	25,3	25,3	3	3	4	4	3
Miasto i Gmina Łabiszyn		26,3	22,0	27,2	23,5	22,5	2	2	2	3	1
Miasto i Gmina Żnin		25,9	23,6	28,6	24,2	25,7	2	3	4	4	3

## Zestawienia wyników egzaminów gimnazjalnych przeprowadzonych w latach 2003-2007

### 1. Populacja zdających - ogółem

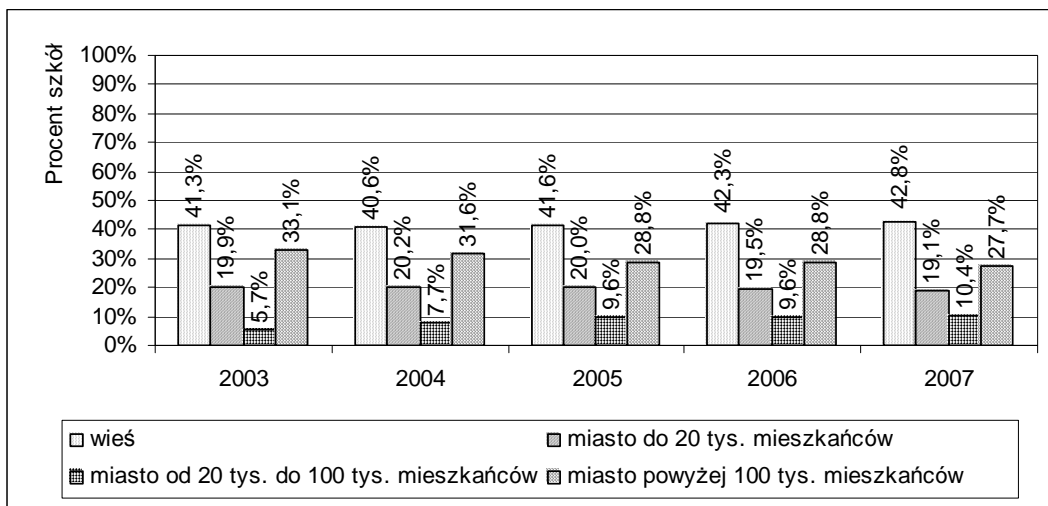
Tabela 11. Zestawienie liczby szkół, w których odbyły się egzaminy gimnazjalne w latach 2003-2007 w województwie kujawsko-pomorskim i w kraju

Liczba szkół									
w woj. kujawsko-pomorskim					w kraju				
2003	2004	2005	2006	2007	2003	2004	2005	2006	2007
369	377	375	385	383	6335	6710	6812	6924	6990

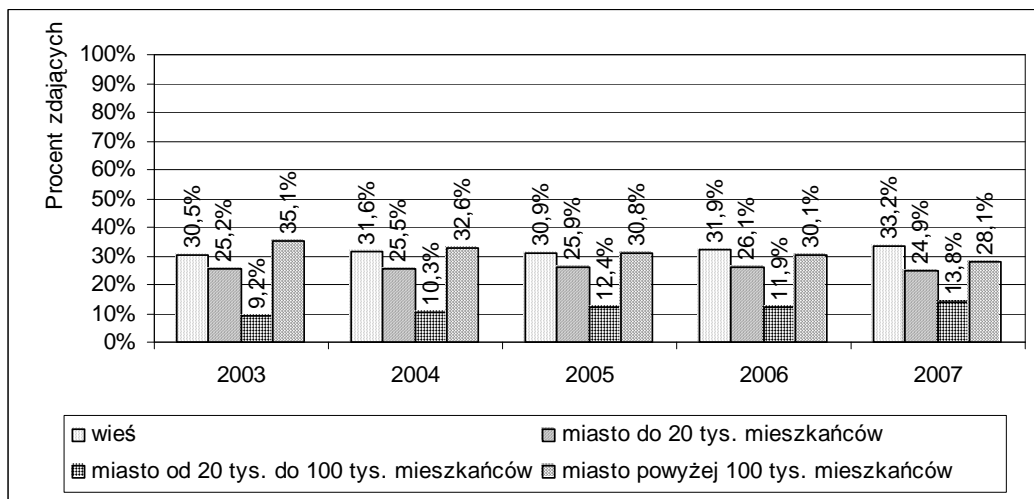
Tabela 12. Zestawienie liczby przystępujących do egzaminów gimnazjalnych w latach 2003-2007 w województwie kujawsko-pomorskim i w kraju

Liczba uczniów										
	w woj. kujawsko-pomorskim					w kraju				
	2003	2004	2005	2006	2007	2003	2004	2005	2006	2007
GH	31 079	30 619	30 062	30 145	29 106	563 820	554 437	539 408	533 772	517 489
GMP	31 075	30 610	30 060	30 146	29 084	561 418	552 888	538 211	533 597	517 071

Rysunek 5. Procent szkół, z których uczniowie przystąpili do egzaminów gimnazjalnych w latach 2003-2007 w województwie kujawsko-pomorskim z uwzględnieniem lokalizacji szkół



Rysunek 6. Procent zdających, którzy przystąpili do egzaminów gimnazjalnych w latach 2003-2007 w województwie kujawsko-pomorskim z uwzględnieniem lokalizacji szkół



## Część humanistyczna (GH)

## 2. Populacja zdających – zestawy standardowe

Tabela 13. Zestawienie liczby szkół, których uczniowie rozwiązywali zadania z zestawów standardowych na egzaminach gimnazjalnych w latach 2003-2007 w województwie kujawsko-pomorskim i w kraju (GH)

Liczba szkół									
w woj. kujawsko-pomorskim					w kraju				
2003	2004	2005	2006	2007	2003	2004	2005	2006	2007
336	344	343	354	353	5876	6234	6319	6446	6 513

Tabela 14. Zestawienie liczby zdających, którzy rozwiązywali zadania z zestawów standardowych na egzaminach gimnazjalnych w latach 2003-2007 w województwie kujawsko-pomorskim i w kraju (GH)

Liczba uczniów									
w woj. kujawsko-pomorskim					w kraju				
2003	2004	2005	2006	2007	2003	2004	2005	2006	2007
30 082	29 689	29 135	29 230	28 248	551 150	542 514	527 741	522 474	506 193

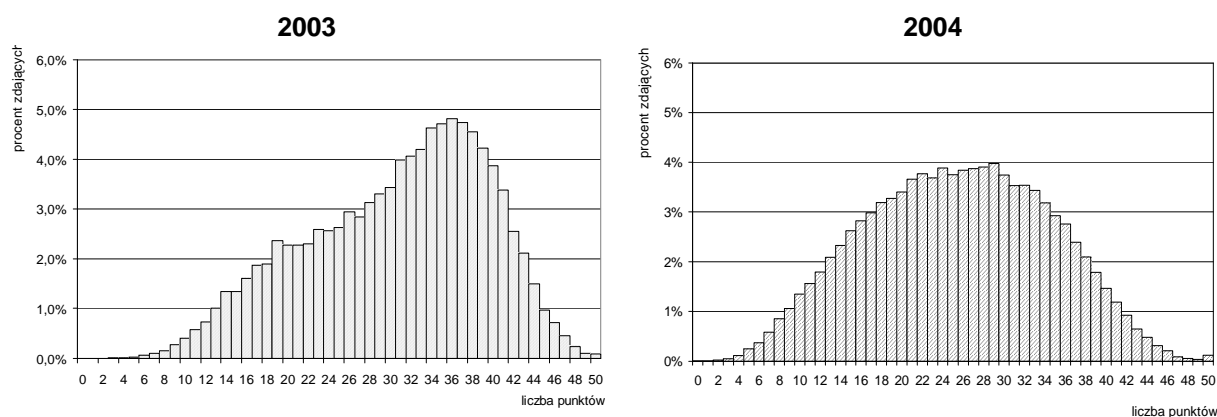
## 3. Wyniki egzaminu gimnazjalnego – zestawy standardowe

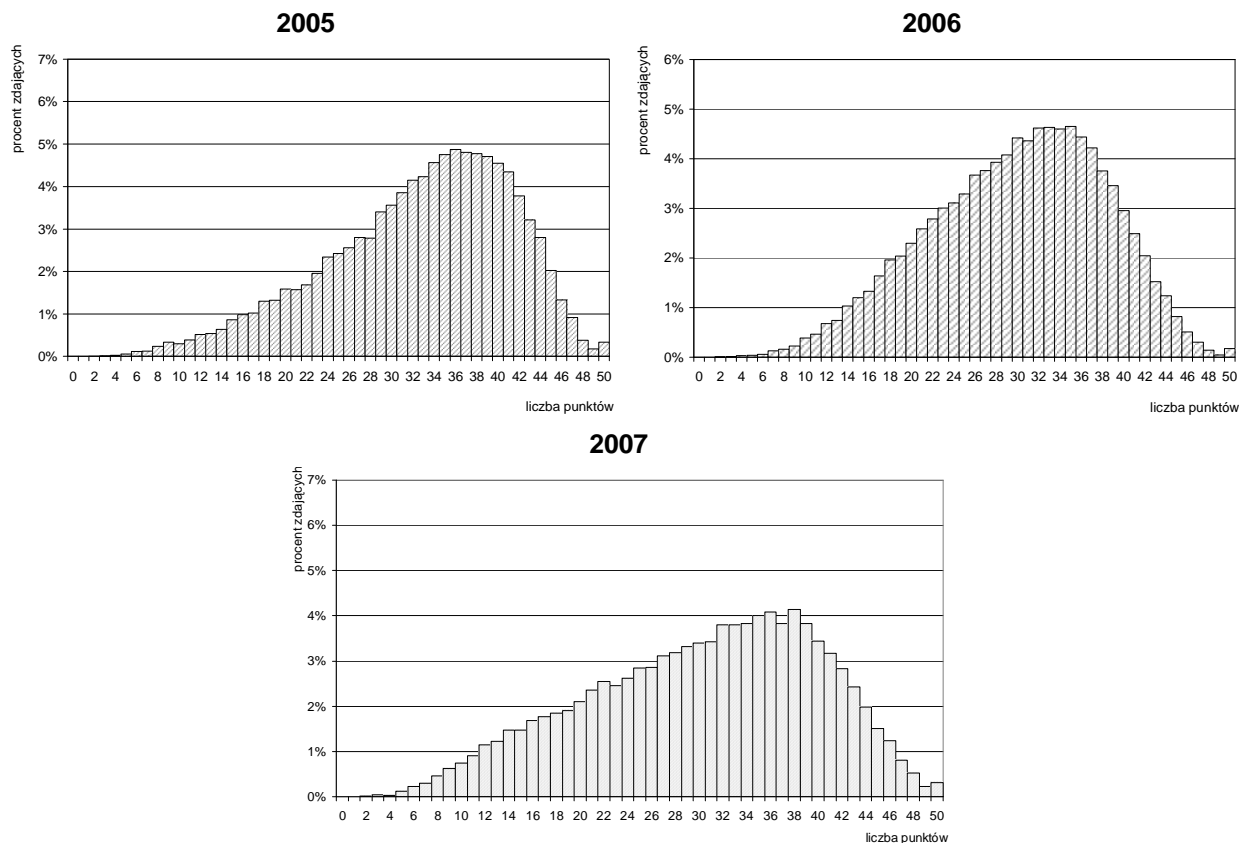
## 3.1. Wyniki zdających

Tabela 15. Wartości wskaźników statystycznych wyników uczniów z egzaminów gimnazjalnych w latach 2003-2007 w województwie kujawsko-pomorskim i w kraju – zestawy standardowe (GH)

Wskaźnik statystyczny	Wartość wskaźnika									
	w woj. kujawsko-pomorskim					w kraju				
	2003	2004	2005	2006	2007	2003	2004	2005	2006	2007
Wynik minimalny	3	0	2	3	0	1	0	0	0	0
Wynik maksymalny	50	50	50	50	50	50	50	50	50	50
Wynik średni w punktach	30,6	25,6	32,7	30,0	30,2	31,8	27,0	33,2	31,4	31,5
Wynik średni w procentach	61	51	65	60	60	64	54	66	63	63,0
Modalna	36	29	36	34	38	38	29	39	35	37
Odchylenie standardowe	8,8	8,8	8,6	8,2	9,7	8,8	9,2	8,7	8,4	9,8
Łatwość zestawu zadań	0,61	0,51	0,65	0,60	0,60	0,64	0,54	0,66	0,63	0,63

Rysunek 7. Rozkłady liczebności wyników uczniów z egzaminów gimnazjalnych w latach 2003-2007 w województwie kujawsko-pomorskim – zestawy standardowe (GH)





Rysunek 8. Wyniki zdających egzaminy gimnazjalne w latach 2003-2007 w województwie kujawsko-pomorskim z uwzględnieniem lokalizacji szkół – zestawy standardowe (GH)

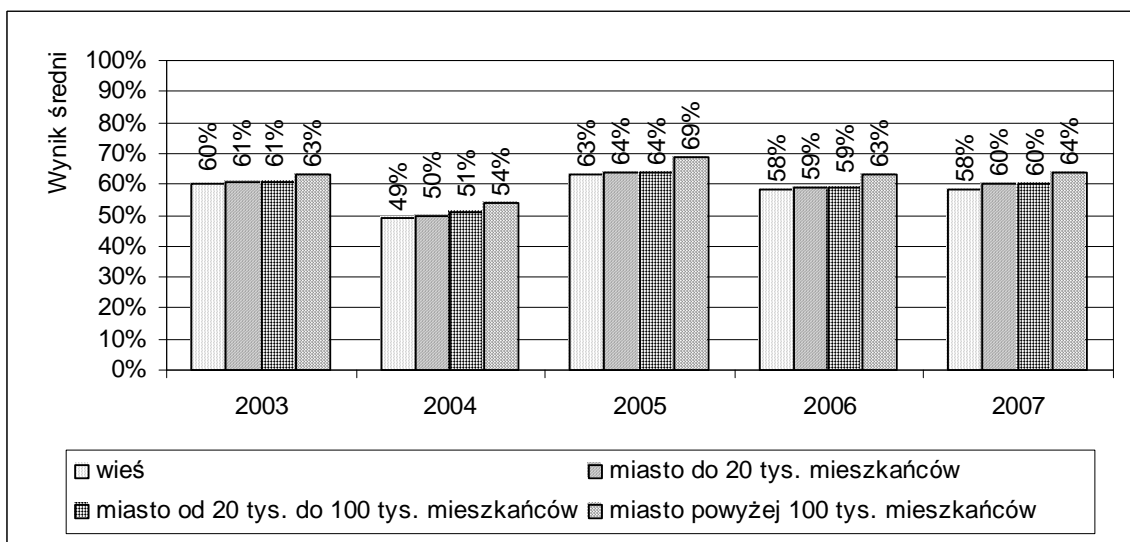


Tabela 16. Wyniki zdających egzaminy gimnazjalne w latach 2003-2007 w województwie kujawsko-pomorskim z uwzględnieniem obszarów standardów wymagań egzaminacyjnych – zestawy standardowe (GH)

Numer* obszar standardu wymagań	Procent uzyskanych punktów									
	w woj. kujawsko-pomorskim					w kraju				
	2003	2004	2005	2006	2007	2003	2004	2005	2006	2007
I	74	59	74	70	70	78	61	76	72	72
II	48	44	57	50	51	50	47	57	54	54

I – Czytanie i odbiór tekstów kultury

II – Tworzenie własnego tekstu.

## 3.2. Wyniki szkół

Tabela 17. Wartości wybranych wskaźników statystycznych wyników szkół z egzaminów gimnazjalnych w latach 2003-2007 w województwie kujawsko-pomorskim i w kraju – zestawy standardowe (GH)

Wskaźnik statystyczny	Wartość wskaźnika									
	w woj. kujawsko-pomorskim					w kraju				
	2003	2004	2005	2006	2007	2003	2004	2005	2006	2007
Wynik minimalny	10,3	9,5	11,5	10,0	9,2	10,3	8,9	11,1	0	6,0
Wynik maksymalny	45,0	43,3	45,2	43,2	46,5	46,7	48,0	46,8	45,7	48,0
Wynik średni w punktach	30,4	25,4	32,1	29,4	29,9	31,5	26,6	32,7	30,9	30,9
Wynik średni w procentach	61	51	64	59	60	63	53	65	62	62

Tabela 18. Średnie wyniki szkół z egzaminów gimnazjalnych w latach 2003-2007 w poszczególnych obszarach standardów wymagań egzaminacyjnych na znormalizowanej skali staninowej – zestawy standardowe (GH)

\* Normalizacji dokonano dla szkół zlokalizowanych na terenie działalności OKE w Gdańsku (województwa kujawsko-pomorskie i pomorskie)

## I. Czytanie i odbiór tekstów kultury

Numer stanina	Przedział punktowy				
	2003	2004	2005	2006	2007
1	9,5 - 15,5	7,9 - 11,3	9,6 - 13,9	6,0 - 13,6	7,3 - 12,0
2	15,6 - 16,8	11,4 - 12,7	14,0 - 16,3	13,7 - 15,7	12,2 - 14,9
3	16,9 - 17,6	12,8 - 13,3	16,4 - 17,0	15,8 - 16,4	15,0 - 15,9
4	17,7 - 18,1	13,4 - 13,9	17,1 - 17,8	16,5 - 16,9	16,0 - 16,6
5	18,2 - 18,8	14,0 - 14,7	17,9 - 18,6	17,0 - 17,5	16,7 - 17,5
6	18,9 - 19,5	14,8 - 16,0	18,7 - 19,5	17,6 - 18,3	17,6 - 18,6
7	19,6 - 20,7	16,1 - 17,4	19,6 - 20,9	18,4 - 19,5	18,7 - 20,4
8	20,8 - 22,0	17,5 - 19,6	21,0 - 22,5	19,6 - 20,9	20,5 - 22,5
9	22,1 - 23,5	19,7 - 22,5	22,6 - 24,2	21,0 - 23,3	26,2 - 24,2

## II. Tworzenie własnego tekstu

Numer stanina	Przedział punktowy				
	2003	2004	2005	2006	2007
1	0,6 - 7,2	1,1 - 4,6	1,0 - 9,0	0,0 - 5,7	1,8 - 6,2
2	7,3 - 8,8	4,7 - 8,1	9,1 - 11,6	5,8 - 9,3	7,0 - 10,1
3	8,9 - 10,2	8,2 - 9,2	11,7 - 12,6	9,4 - 10,4	10,2 - 11,1
4	10,3 - 11,2	9,3 - 10,1	12,7 - 13,5	10,5 - 11,5	11,2 - 12,1
5	11,3 - 12,3	10,2 - 11,0	13,6 - 14,5	11,6 - 12,7	12,2 - 13,0
6	12,4 - 13,3	11,1 - 12,1	14,6 - 15,5	12,8 - 13,7	13,1 - 14,2
7	13,4 - 14,6	12,2 - 13,5	15,6 - 16,9	13,8 - 15,0	14,3 - 15,7
8	14,7 - 16,8	13,6 - 15,5	17,1 - 18,7	15,1 - 17,6	15,8 - 18,0
9	16,9 - 24,0	15,6 - 20,9	18,8 - 21,0	17,7 - 20,9	18,1 - 22,5

Tabela 19. Przykładowe zestawienie wyników szkoły z egzaminów gimnazjalnych w latach 2003-2007 w punktach i na skali znormalizowanej z uwzględnieniem obszarów standardów wymagań egzaminacyjnych (GH)

	Wynik średni szkoły									
	2003		2004		2005		2006		2007	
	Wynik w pkt	Stanin	Wynik w pkt	Stanin	Wynik w pkt	Stanin	Wynik w pkt	Stanin	Wynik w pkt	Stanin
z zestawu zadań	32,7	7	31,4	8	32,7	7	31,4	8	33,6	6
z obszaru I. Czytanie i odbiór tekstów kultury	19,5	6	18,3	8	19,5	6	18,3	8	18,9	7
z obszaru II. Tworzenie własnego tekstu	13,2	6	13,1	7	13,2	6	13,1	7	14,7	7

## Część matematyczno-przyrodnicza (GMP)

## 4. Populacja zdających – zestawy standardowe

Tabela 20. Zestawienie liczby szkół, których uczniowie rozwiązywali zadania z zestawów standardowych na egzaminach gimnazjalnych w latach 2003-2007 w województwie kujawsko-pomorskim i w kraju (GMP)

Liczba szkół									
w woj. kujawsko-pomorskim					w kraju				
2003	2004	2005	2006	2007	2003	2004	2005	2006	2007
336	344	343	354	353	5876	6234	6319	6446	6 513

Tabela 21. Zestawienie liczby zdających, którzy rozwiązywali zadania z zestawów standardowych na egzaminach gimnazjalnych w latach 2003-2007 w województwie kujawsko-pomorskim i w kraju (GMP)

Liczba uczniów									
w woj. kujawsko-pomorskim					w kraju				
2003	2004	2005	2006	2007	2003	2004	2005	2006	2007
30 078	29 676	29 131	29 229	28 225	548 716	541 003	526 512	522 321	505 759

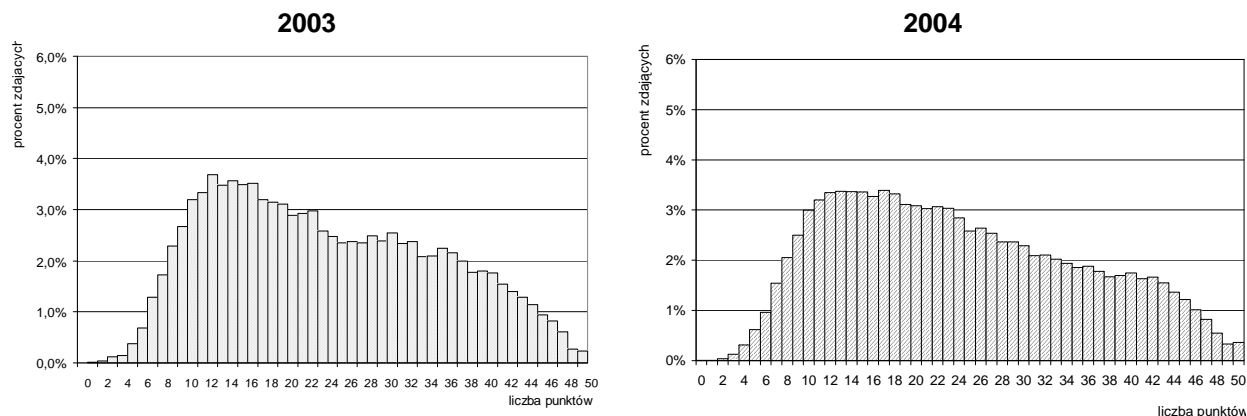
## 5. Wyniki egzaminu gimnazjalnego – zestawy standardowe

## 5.1. Wyniki zdających

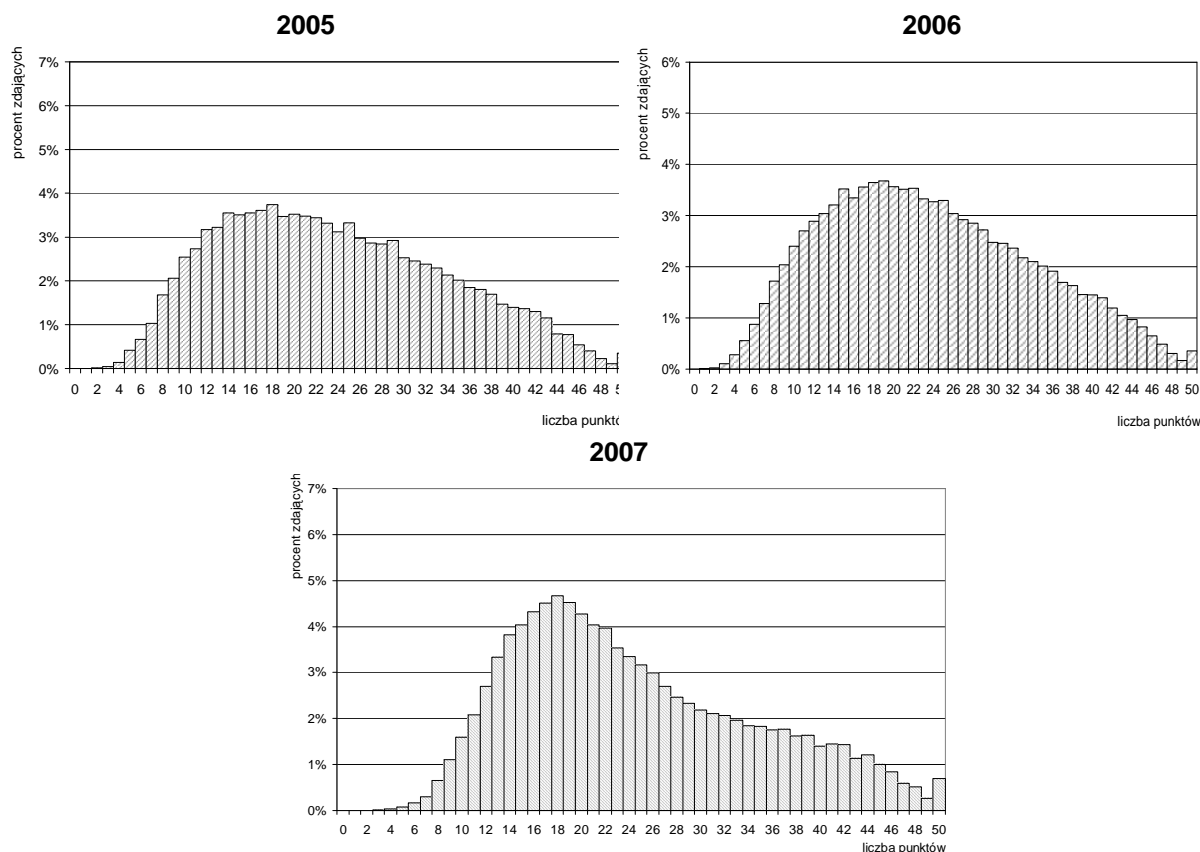
Tabela 22. Wartości wskaźników statystycznych wyników uczniów z egzaminów gimnazjalnych w latach 2003-2007 w województwie kujawsko-pomorskim i w kraju – zestawy standardowe (GMP)

Wskaźnik statystyczny	Wartość wskaźnika									
	w woj. kujawsko-pomorskim					w kraju				
	2003	2004	2005	2006	2007	2003	2004	2005	2006	2007
Wynik minimalny	0	0	0	1	0	0	0	0	0	0
Wynik maksymalny	50	50	50	50	50	50	50	50	50	50
Wynik średni w punktach	24,4	23,5	23,7	23,4	24,5	25,8	24,5	24,3	23,9	25,3
Wynik średni w procentach	49	47	47	47	49	52	49	49	48	51
Modalna	13	13	18	18	18	17	18	19	19	18
Odchylenie standardowe	11,1	11,1	10,2	10,2	10,1	10,9	11	10,2	10,3	10,2
Łatwość zestawu zadań	0,49	0,47	0,47	0,47	0,49	0,52	0,49	0,49	0,48	0,51

Rysunek 9. Rozkłady liczebności wyników uczniów egzaminów gimnazjalnych w latach 2003-2007 w województwie kujawsko-pomorskim – zestawy standardowe (GMP)







Rysunek 10. Wyniki zdających egzaminy gimnazjalne w latach 2003-2007 w województwie kujawsko-pomorskim z uwzględnieniem lokalizacji szkół – zestawy standardowe (GMP)

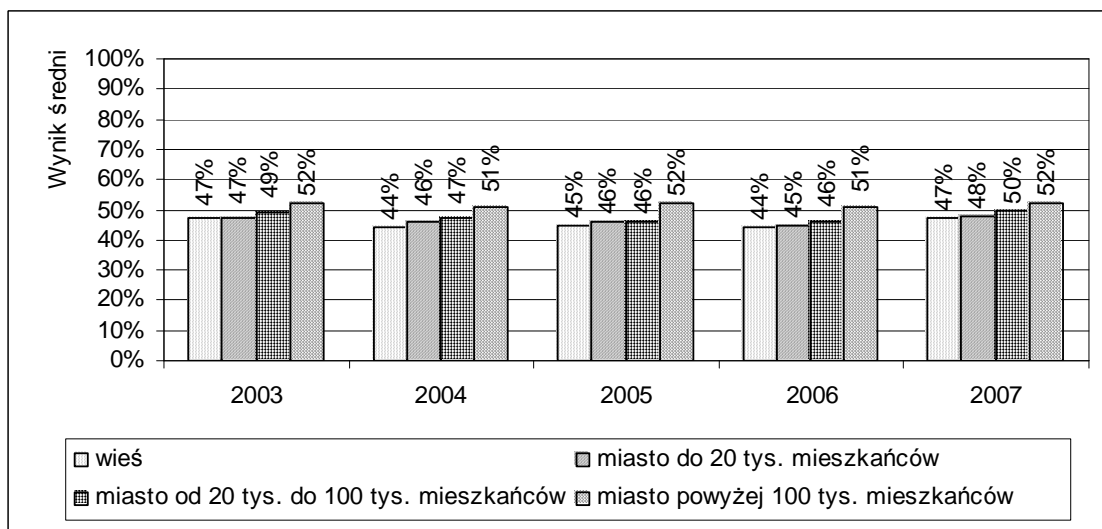


Tabela 23. Wyniki zdających egzaminy gimnazjalne w latach 2003-2007 w województwie kujawsko-pomorskim z uwzględnieniem obszarów standardów wymagań egzaminacyjnych – zestawy standardowe (GMP)

Numer* obszar standardu wymagań	Procent uzyskanych punktów									
	w woj. kujawsko-pomorskim					w kraju				
	2003	2004	2005	2006	2007	2003	2004	2005	2006	2007
I	48	55	52	44	41	50	58	53	44	43
II	68	51	62	64	67	71	52	64	67	69
III	45	45	38	45	51	49	47	39	46	52
IV	28	29	35	29	34	30	30	36	30	35

- \*I – Umiejętne stosowanie terminów, pojęć i procedur z zakresu przedmiotów matematyczno-przyrodniczych niezbędnych w praktyce życiowej i dalszym kształceniu
- II – Wyszukiwanie i stosowanie informacji
- III – Wskazywanie i opisywanie faktów, związków i zależności, w szczególności przyczynowo-skutkowych, funkcjonalnych, przestrzennych i czasowych
- IV – Stosowanie zintegrowanej wiedzy i umiejętności do rozwiązywania problemów.

## 5.2. Wyniki szkół

Tabela 24. Wartości wybranych wskaźników statystycznych wyników szkół z egzaminów gimnazjalnych w latach 2003-2007 w województwie kujawsko-pomorskim i kraju – zestawy standardowe (GMP)

Wskaźnik statystyczny	Wartość wskaźnika									
	w woj. kujawsko-pomorskim					w kraju				
	2003	2004	2005	2006	2007	2003	2004	2005	2006	2007
Wynik minimalny	7,0	8,0	7,7	5,0	10,3	6,5	7,3	5,0	0	9,3
Wynik maksymalny	46,5	45,0	45,9	46,9	46,8	47,0	46,0	45,9	46,9	48,0
Wynik średni w punktach	24,9	24,0	23,5	23,1	24,6	25,6	24,3	23,9	23,4	25,0
Wynik średni w procentach	50	48	47	46	49	51	49	48	47	50

Tabela 25. Średnie wyniki szkół z egzaminów gimnazjalnych w latach 2003-2007 w poszczególnych obszarach standardów wymagań egzaminacyjnych na znormalizowanej skali staninowej (GMP)

\* Normalizacji dokonano dla szkół zlokalizowanych na terenie działalności OKE w Gdańsku (województwa kujawsko-pomorskie i pomorskie)

### I. Umiejętne stosowanie terminów, pojęć i procedur z zakresu przedmiotów matematyczno-przyrodniczych

Numer stanina	Przedział punktowy				
	2003	2004	2005	2006	2007
1	1,0 - 3,0	3,0 - 5,6	2,3 - 4,3	0,0 - 2,9	2,1 - 3,1
2	3,1 - 5,2	5,7 - 6,8	4,4 - 5,9	3,0 - 4,7	3,2 - 4,5
3	5,3 - 5,9	6,9 - 7,3	6,0 - 6,5	4,8 - 5,5	4,6 - 5,1
4	6,0 - 6,6	7,4 - 7,9	6,6 - 7,2	5,6 - 6,1	5,2 - 5,7
5	6,7 - 7,4	8,0 - 8,5	7,3 - 7,9	6,2 - 6,8	5,8 - 6,3
6	7,5 - 8,5	8,6 - 9,2	8,0 - 8,7	6,9 - 7,6	6,4 - 7,1
7	8,6 - 9,8	9,3 - 10,4	8,8 - 9,8	7,7 - 8,7	7,2 - 8,7
8	9,9 - 11,4	10,5 - 12,0	9,9 - 12,0	8,8 - 11,0	8,8 - 11,1
9	11,5 - 13,9	12,1 - 14,2	12,1 - 15,0	11,1 - 14,4	11,2 - 14,3

### II. Wyszukiwanie i stosowanie informacji

Numer stanina	Przedział punktowy				
	2003	2004	2005	2006	2007
1	2,0 - 6,0	2,4 - 4,2	2,0 - 4,5	2,0 - 5,0	3,3 - 5,3
2	6,1 - 6,9	4,3 - 5,0	4,6 - 6,2	5,1 - 6,6	5,4 - 7,0
3	7,0 - 7,4	5,1 - 5,3	6,3 - 6,7	6,7 - 7,1	7,1 - 7,4
4	7,5 - 7,8	5,4 - 5,7	6,8 - 7,2	7,2 - 7,5	7,5 - 7,8
5	7,9 - 8,3	5,8 - 6,1	7,3 - 7,7	7,6 - 7,9	7,9 - 8,2
6	8,4 - 8,9	6,2 - 6,6	7,8 - 8,2	8,0 - 8,3	8,3 - 8,6
7	9,0 - 9,6	6,7 - 7,4	8,3 - 8,8	8,4 - 8,8	8,7 - 9,3
8	9,7 - 10,4	7,5 - 8,6	8,9 - 9,9	8,9 - 9,7	9,4 - 10,2
9	10,5 - 11,3	8,7 - 10,7	10,0 - 11,6	9,8 - 11,4	10,3 - 11,7

**III. Wskazywanie i opisywanie faktów, związków i zależności, w szczególności przyczynowo-skutkowych, funkcjonalnych, przestrzennych i czasowych**

Numer stanina	Przedział punktowy				
	2003	2004	2005	2006	2007
1	1,0 - 3,3	1,3 - 4,0	2,2 - 3,2	2,0 - 4,1	3,0 - 4,9
2	3,4 - 4,9	4,1 - 5,3	3,3 - 4,3	4,2 - 5,3	5,0 - 6,2
3	5,0 - 5,6	5,4 - 5,8	4,4 - 4,8	5,4 - 5,8	6,3 - 6,7
4	5,7 - 6,3	5,9 - 6,2	4,9 - 5,2	5,9 - 6,2	6,8 - 7,2
5	6,4 - 7,1	6,3 - 6,9	5,3 - 5,7	6,3 - 6,7	7,3 - 7,7
6	7,2 - 8,2	7,0 - 7,7	5,8 - 6,3	6,8 - 7,3	7,8 - 8,3
7	8,3 - 9,7	7,8 - 9,1	6,4 - 7,4	7,4 - 8,3	8,4 - 9,5
8	9,8 - 11,9	9,2 - 11,1	7,5 - 9,7	8,4 - 10,1	9,6 - 11,4
9	12,0 - 14,7	11,4 - 13,5	9,8 - 13,0	10,2 - 14,0	11,5 - 13,7

**IV. Stosowanie zintegrowanej wiedzy i umiejętności do rozwiązywania problemów**

Numer stanina	Przedział punktowy				
	2003	2004	2005	2006	2007
1	0,0 - 1,1	0,0 - 0,1	0,2 - 1,0	0,0 - 0,3	0,4 - 1,0
2	1,2 - 1,5	0,2 - 1,1	1,1 - 1,9	0,4 - 1,1	1,1 - 1,7
3	1,6 - 1,7	1,2 - 1,5	2,0 - 2,3	1,2 - 1,6	1,8 - 2,1
4	1,8 - 1,9	1,6 - 1,9	2,4 - 2,6	1,7 - 2,0	2,2 - 2,4
5	2,0 - 2,2	2,0 - 2,5	2,7 - 2,9	2,1 - 2,4	2,5 - 2,8
6	2,3 - 2,6	2,6 - 3,0	3,0 - 3,2	2,5 - 3,0	2,9 - 3,2
7	2,7 - 3,3	3,1 - 3,9	3,3 - 3,8	3,1 - 4,1	3,3 - 3,8
8	3,4 - 4,4	4,0 - 5,3	3,9 - 4,9	4,2 - 5,3	3,9 - 5,0
9	4,5 - 6,8	5,4 - 7,3	5,0 - 7,5	5,4 - 8,0	5,1 - 7,4

Tabela 26. Przykładowe zestawienie wyników szkoły z egzaminów gimnazjalnych w latach 2003-2007 w punktach i na skali znormalizowanej z uwzględnieniem obszarów standardów wymagań egzaminacyjnych – zestawy standardowe (GMP)

	Wynik średni szkoły									
	2003		2004		2005		2006		2006	
	Wynik w pkt	Stanin	Wynik w pkt	Stanin	Wynik w pkt	Stanin	Wynik w pkt	Stanin	Wynik w pkt	Stanin
z zestawu zadań	20,7	3	21,6	4	24,5	6	24,5	6	24,2	5
z obszaru <i>Umiejętne stosowanie terminów, pojęć i procedur...</i>	5,3	3	7,9	4	8,1	6	7,1	6	6,1	5
z obszaru <i>Wyszukiwanie i stosowanie informacji</i>	7,8	4	5,7	4	7,4	5	8,1	6	8,4	6
z obszaru <i>Wskazywanie i opisywanie faktów, związków i zależności...</i>	5,7	4	6,1	4	6,0	6	6,6	5	7,1	4
z obszaru <i>Stosowanie zintegrowanej wiedzy i umiejętności do rozwiązywania problemów</i>	1,8	4	1,9	4	3,0	6	2,7	6	2,6	5

## 5.3. Wyniki w gminach

Tabela 27. Zestawienie wyników egzaminów gimnazjalnych w latach 2003-2007 w gminach województwa kujawsko-pomorskiego na znormalizowanej skali pięciostopniowej\* – zestawy standardowe

\* Normalizacji dokonano dla gmin zlokalizowanych na terenie działalności OKE w Gdańsku (województwa kujawsko-pomorskie i pomorskie)

Powiat	Gmina	Wynik na skali pięciostopniowej									
		2003		2004		2005		2006		2007	
		GH	GM	GH	GM	GH	GM	GH	GM	GH	GM
aleksandrowski	Gmina Aleksandrów Kujawski	4	2	4	3	2	2	3	2	3	3
	Gmina Bądkowo	4	4	4	4	2	3	3	3	4	5
	Gmina Koneck	4	4	4	3	3	2	4	3	3	2
	Gmina Raciążek	5	5	5	5	4	5	5	5	5	5
	Gmina Waganiec	3	2	2	4	3	4	2	3	2	3
	Gmina Zakrzewo	5	4	4	3	5	4	5	4	4	4
	Miasto Aleksandrów Kujawski	4	3	4	3	3	3	3	3	3	2
	Miasto Ciechocinek	4	3	4	4	5	3	4	3	3	3
	Miasto Nieszawa	4	4	2	2	3	3	2	1	4	5
brodnicki	Gmina Bobrowo	3	3	3	3	3	3	1	2	2	2
	Gmina Brodnica	1	2	4	1	3	3	3	3	2	2
	Gmina Brzozie	2	2	3	3	2	3	3	4	2	2
	Gmina Grażawy	3	2	3	1	4	3	3	2	3	2
	Gmina Osiek	3	3	2	1	2	3	3	4	1	2
	Gmina Świdziebnia	3	4	4	4	4	5	4	4	3	3
	Gmina Zbiczno	3	4	3	3	4	5	3	4	3	3
	Miasto Brodnica	4	4	3	3	4	3	3	3	3	3
	Miasto i Gmina Górzno	3	3	3	4	1	2	2	4	3	5
	Miasto i Gmina Jabłonowo Pomorskie	4	3	5	3	3	3	3	3	3	2
bydgoski	Gmina Białe Błota	3	2	3	3	4	3	3	3	4	4
	Gmina Dąbrowa Chełmińska	4	4	2	4	4	4	1	3	3	4
	Gmina Dobrcz	3	3	3	2	4	4	4	3	3	3
	Gmina Nowa Wieś Wielka	3	3	3	4	3	3	3	3	3	3
	Gmina Osielsko	4	4	4	4	3	3	4	4	4	5
	Gmina Sicienko	3	2	3	3	3	4	2	3	3	4
	Miasto i Gmina Koronowo	3	3	3	3	3	3	2	2	2	2
	Miasto i Gmina Solec Kujawski	3	3	3	2	2	2	3	2	3	3
chełmiński	Gmina Chełmno	2	2	3	1	3	3	1	1	4	2
	Gmina Kijewo Królewskie	4	3	2	3	1	2	4	4	3	3
	Gmina Lisewo	3	2	4	3	3	3	4	3	4	3
	Gmina Papowo Biskupie	2	2	3	2	1	1	4	2	2	2
	Gmina Stolno	1	1	2	1	1	1	1	1	2	2
	Gmina Unisław	3	4	4	4	4	4	3	3	3	4
	Miasto Chełmno	2	3	3	3	3	3	2	3	3	3
golubsko-dobrzyński	Gmina Ciechocin	3	2	3	3	3	2	3	4	3	2
	Gmina Golub-Dobrzyń	2	3	2	3	3	2	3	2	2	2
	Gmina Radomin	3	3	4	3	3	4	3	4	4	4
	Gmina Zbójno	3	3	2	2	2	1	3	1	1	1
	Miasto Golub-Dobrzyń	4	4	4	4	4	4	3	4	4	4
	Miasto i Gmina Kowalewo Pomorskie	3	2	3	2	4	3	4	3	4	3

Powiat	Gmina	Wynik na skali pięciostopniowej									
		2003		2004		2005		2006		2007	
		GH	GM	GH	GM	GH	GM	GH	GM	GH	GM
grudziądzki	Gmina Grudziądz	3	3	2	2	2	2	3	2	3	3
	Gmina Gruta	3	2	3	2	3	2	2	1	2	2
	Gmina Rogóźno	1	2	2	2	1	2	2	3	1	3
	Gmina Świecie nad Osą	3	2	3	3	3	2	4	3	3	2
	Miasto i Gmina Łasin	2	1	2	2	2	2	1	2	2	2
	Miasto i Gmina Radzyń Chełmiński	3	3	5	4	3	3	4	4	3	3
inowrocławski	Gmina Dąbrowa Biskupia	3	4	5	4	4	4	3	4	5	4
	Gmina Inowrocław	1	2	2	2	3	3	2	3	3	3
	Gmina Rojewo	4	4	2	2	3	2	2	2	4	3
	Gmina Złotniki Kujawskie	3	2	3	2	3	3	2	2	4	4
	Miasto Inowrocław	4	4	4	4	4	4	4	4	4	4
	Miasto i Gmina Gniewkowo	2	2	2	2	3	2	3	2	2	1
	Miasto i Gmina Janikowo	3	3	4	4	4	4	4	4	3	3
	Miasto i Gmina Kruszwica	3	3	4	3	3	3	3	3	3	3
	Miasto i Gmina Pakość	3	3	1	2	3	4	2	4	2	2
lipnowski	Gmina Bobrowniki	5	5	3	4	4	5	1	3	4	4
	Gmina Chrostkowo	3	4	2	3	2	2	1	3	2	2
	Gmina Kikół	2	1	2	2	3	2	1	1	2	2
	Gmina Lipno	2	2	3	3	4	3	3	3	4	3
	Gmina Tłuchowo	2	3	3	2	2	2	3	2	1	1
	Gmina Wielgie	2	4	2	3	3	3	2	4	3	3
	Miasto Lipno	4	5	4	5	5	5	3	3	3	3
	Miasto i Gmina Dobrzyń nad Wisłą	3	5	2	3	4	3	3	3	3	2
Miasto i Gmina Skępe	4	3	3	2	3	3	2	3	4	4	
Miasta na prawach powiatów	Miasto Bydgoszcz	4	4	5	4	5	5	5	4	5	5
	Miasto Grudziądz	4	3	3	3	3	3	3	3	3	3
	Miasto Toruń	4	4	5	4	5	5	5	5	5	4
	Miasto Włocławek	4	4	4	4	4	4	3	3	4	3
mogileński	Gmina Dąbrowa	3	2	2	3	2	3	3	4	2	3
	Gmina Jeziora Wielkie	3	2	3	2	2	2	1	1	2	2
	Miasto i Gmina Mogilno	5	4	4	4	5	3	3	4	4	4
	Miasto i Gmina Strzelno	3	2	2	2	4	3	2	2	2	1
nakielski	Gmina Sadki	3	3	4	1	2	2	2	2	2	2
	Miasto i Gmina Kcynia	3	2	3	3	3	3	2	2	2	3
	Miasto i Gmina Mrocza	4	3	2	2	3	3	2	3	3	3
	Miasto i Gmina Nakło nad Notecią	3	3	4	3	3	3	3	3	4	4
	Miasto i Gmina Szubin	3	3	3	3	3	4	3	3	3	3
radziejowski	Gmina Bytuń	3	3	4	3	2	3	2	4	5	4
	Gmina Dobrze	5	5	2	3	4	4	4	4	5	5
	Gmina Osiecin	4	4	3	4	4	4	4	2	4	3
	Gmina Radziejów	2	1	4	3	3	2	2	1	3	2
	Gmina Topólka	4	4	3	5	3	3	3	3	3	3
	Miasto Radziejów	4	4	5	5	4	4	3	3	5	4
	Miasto i Gmina Piotrków Kujawski	4	3	3	2	4	3	3	2	4	3

Powiat	Gmina	Wynik na skali pięciostopniowej									
		2003		2004		2005		2006		2007	
		GH	GM	GH	GM	GH	GM	GH	GM	GH	GM
rypiński	Gmina Brzuze	5	4	5	5	5	3	5	3	5	4
	Gmina Rogowo	3	3	3	3	3	1	4	2	2	2
	Gmina Rypin			2	3	2	1	3	2	2	2
	Gmina Skrwilno	4	3	4	3	4	4	4	3	4	3
	Gmina Wąpielsk	3	3	2	1	3	3	2	3	2	2
	Miasto Rypin	4	3	4	3	5	3	4	3	3	3
sępoleński	Gmina Sośno	3	3	3	2	2	2	3	1	1	1
	Miasto i Gmina Kamień Krajeński	1	1	2	2	2	3	4	3	2	3
	Miasto i Gmina Sępólno Krajeńskie	2	2	3	3	3	2	4	3	3	3
	Miasto i Gmina Więcbork	2	2	2	1	2	2	3	3	3	2
świecki	Gmina Bukowiec	2	3	3	3	4	3	5	3	2	3
	Gmina Dragacz	3	2	3	2	1	2	2	2	3	3
	Gmina Drzycim	4	4	4	4	3	5	5	4	2	4
	Gmina Jeżewo	3	2	4	3	3	3	3	3	3	3
	Gmina Lniano	4	3	4	4	4	4	3	3	3	4
	Gmina Osie	4	5	4	4	3	4	3	4	4	4
	Gmina Pruszcz	4	3	4	4	4	3	3	2	4	4
	Gmina Świekatowo	4	3	4	3	4	3	4	3	3	2
	Gmina Warlubie	5	3	3	3	1	2	3	3	3	2
	Miasto i Gmina Nowe	3	2	3	2	2	2	2	2	3	2
	Miasto i Gmina Świecie	4	3	3	3	4	4	3	3	3	3
toruński	Gmina Chełmża	2	2	5	2	3	2	3	3	4	2
	Gmina Czernikowo	3	3	2	2	3	3	3	2	3	3
	Gmina Lubicz	4	3	4	3	3	3	3	3	4	3
	Gmina Łubianka	3	4	4	4	3	5	4	4	4	5
	Gmina Łysomice	3	3	3	2	4	3	4	3	3	3
	Gmina Obrowo	2	2	3	2	3	2	3	3	4	3
	Gmina Wielka Nieszawka	3	2	4	4	5	3	4	5	5	4
	Gmina Zławieś Wielka	2	2	3	2	1	1	3	3	2	3
	Miasto Chełmża	4	3	4	3	3	3	3	2	4	3
tucholski	Gmina Cekcyn	2	3	4	3	2	2	3	2	3	3
	Gmina Gostycyn	3	4	3	2	2	2	3	1	3	3
	Gmina Kęsowo	3	3	2	2	2	2	2	2	2	2
	Gmina Lubiewo	2	3	2	2	2	2	2	3	3	3
	Gmina Śliwice	2	3	3	2	1	2	2	3	1	2
	Miasto i Gmina Tuchola	3	3	3	3	4	4	3	3	4	3
wąbrzeski	Gmina Dębowa Łąka	4	4	2	3	3	4	3	4	1	1
	Gmina Książki	2	2	3	1	4	3	3	4	3	4
	Gmina Płużnica	2	2	3	1	3	3	2	2	2	1
	Gmina Wąbrzeźno	3	2	3	2	1	2	2	2	3	2
	Miasto Wąbrzeźno	3	2	3	3	3	2	3	3	4	3

Powiat	Gmina	Wynik na skali pięciostopniowej									
		2003		2004		2005		2006		2007	
		GH	GM	GH	GM	GH	GM	GH	GM	GH	GM
włocławski	Gmina Baruchowo	4	3	3	3	4	4	5	5	5	4
	Gmina Boniewo	5	5	3	3	4	4	4	5	3	4
	Gmina Choceń	3	4	5	3	4	4	4	4	5	3
	Gmina Fabianki	4	3	4	3	3	4	4	3	4	2
	Gmina Kowal	5	5	5	5	5	5	4	5	5	5
	Gmina Lubanie	5	5	3	4	3	4	4	2	4	3
	Gmina Włocławek	4	3	3	3	3	2	4	3	2	2
	Miasto Kowal	5	4	4	4	3	4	4	4	5	4
	Miasto i Gmina Brześć Kujawski	4	3	4	3	3	3	4	3	4	3
	Miasto i Gmina Chodecz	5	5	4	5	4	4	5	2	4	3
	Miasto i Gmina Izbica Kujawska	4	4	2	4	2	3	4	3	2	4
	Miasto i Gmina Lubień Kujawski	4	2	4	4	4	4	4	3	4	4
	Miasto i Gmina Lubraniec	5	2	4	3	3	2	4	3	4	4
żniński	Gmina Gąsawa	3	1	2	2	3	3	2	3	4	4
	Gmina Rogowo	5	5	2	4	3	4	3	4	4	4
	Miasto i Gmina Barcin	3	2	3	2	3	3	4	3	3	4
	Miasto i Gmina Janowiec Wielkopolski	2	3	2	2	3	3	4	3	3	3
	Miasto i Gmina Łabiszyn	3	3	3	3	2	4	3	3	1	3
	Miasto i Gmina Żnin	3	2	4	3	3	3	3	3	3	2

Tabela 28. Zestawienie średnich wyników egzaminów gimnazjalnych w latach 2003-2007 w gminach województwa kujawsko-pomorskiego – zestawy standardowe

Powiat	Gmina	Wynik średni w punktach									
		2003		2004		2005		2006		2007	
		GH	GM	GH	GM	GH	GM	GH	GM	GH	GM
aleksandrowski	Gmina Aleksandrów Kujawski	31,0	20,7	26,4	21,2	30,2	20,6	28,2	19,9	29,7	23,8
	Gmina Bądkowo	30,9	26,9	25,3	25,8	30,6	22,2	29,1	22,1	31,2	27,7
	Gmina Koneck	31,1	25,0	25,5	23,5	31,3	20,9	30,1	22,2	29,6	22,7
	Gmina Raciążek	37,9	41,5	29,0	37,1	33,6	29,1	33,0	27,2	34,8	27,5
	Gmina Waganiec	30,1	21,4	21,6	26,6	31,6	23,8	27,8	21,9	26,7	23,4
	Gmina Zakrzewo	32,9	25,0	25,4	21,4	34,7	25,8	35,3	25,9	30,7	25,9
	Miasto Aleksandrów Kujawski	31,7	23,7	26,0	21,6	31,3	22,1	29,3	22,2	28,4	21,9
	Miasto Ciechocinek	32,4	24,8	26,2	24,0	34,4	23,4	30,1	23,2	29,4	23,9
brodnicki	Miasto Nieszawa	32,2	25,2	23,1	20,2	30,8	22,0	26,2	18,8	31,8	27,5
	Gmina Bobrowo	29,7	24,9	23,9	21,5	31,4	23,7	25,3	20,8	28,0	21,7
	Gmina Brodnica	22,3	21,8	25,8	18,1	31,2	22,0	29,4	22,5	27,1	22,3
	Gmina Brzozie	28,4	20,9	24,7	21,3	30,0	22,7	28,5	23,8	26,1	22,1
	Gmina Grażawy	30,4	20,3	24,0	19,0	32,8	22,3	28,0	21,4	29,0	22,4
	Gmina Osiek	29,9	23,6	21,8	19,2	28,8	23,0	28,9	25,0	25,8	21,9
	Gmina Świdziebnia	30,0	25,2	26,7	25,6	33,9	26,9	31,4	25,9	28,9	24,7
	Gmina Zbiczno	30,1	25,3	25,1	22,6	33,5	26,7	28,0	24,6	29,8	24,0
	Miasto Brodnica	30,7	25,6	24,4	22,9	32,5	22,9	29,3	23,3	29,7	24,5
	Miasto i Gmina Górzno	29,1	22,6	25,1	23,9	28,6	20,7	27,6	24,9	30,0	27,0
Miasto i Gmina Jabłonowo Pomorskie	32,4	24,1	27,8	23,0	31,3	22,0	28,2	22,2	30,0	22,1	

Powiat	Gmina	Wynik średni w punktach									
		2003		2004		2005		2006		2007	
		GH	GM	GH	GM	GH	GM	GH	GM	GH	GM
bydgoski	Gmina Białe Błota	29,0	21,4	24,6	22,0	33,1	22,6	29,2	22,6	31,2	25,1
	Gmina Dąbrowa Chełmińska	31,6	25,4	22,7	24,3	33,5	24,3	25,9	22,8	29,0	25,5
	Gmina Dobrcz	30,1	21,9	24,2	20,9	33,7	25,7	30,3	23,2	29,7	22,8
	Gmina Nowa Wieś Wielka	30,4	23,3	24,6	23,8	31,4	23,3	28,5	22,8	28,9	23,8
	Gmina Osielesko	31,3	26,3	25,4	24,1	30,7	23,2	30,5	25,7	31,1	27,6
	Gmina Sicienko	29,3	21,8	24,0	21,4	31,4	24,0	27,9	23,1	29,7	26,2
	Miasto i Gmina Koronowo	28,9	23,8	23,7	22,6	30,7	22,0	27,4	20,8	27,0	22,4
	Miasto i Gmina Solec Kujawski	30,5	22,7	24,5	21,1	30,3	20,8	28,6	20,7	29,5	23,1
chełmiński	Gmina Chełmno	28,5	20,3	23,4	19,1	32,4	21,9	25,0	18,5	30,3	21,7
	Gmina Kijewo Królewskie	30,8	24,1	21,7	22,0	26,5	21,4	31,1	24,0	29,8	24,1
	Gmina Lisewo	29,6	20,3	25,4	23,1	31,5	22,9	31,5	21,7	32,3	24,7
	Gmina Papowo Biskupie	28,4	20,0	23,4	21,0	28,2	19,0	30,1	20,6	26,6	21,7
	Gmina Stolno	23,1	17,5	22,2	17,3	26,5	18,1	25,4	18,7	27,3	21,6
	Gmina Unisław	29,5	25,2	26,6	24,0	34,0	24,8	30,0	23,4	29,4	25,8
	Miasto Chełmno	28,3	22,7	25,1	22,1	31,4	22,2	26,3	22,0	29,0	23,3
golubsko-dobrzyński	Gmina Ciechocin	28,8	19,6	23,4	21,2	32,4	20,8	29,4	23,6	29,6	22,6
	Gmina Golub-Dobrzyń	28,0	23,7	22,9	21,9	30,8	20,7	28,7	21,5	28,2	22,1
	Gmina Radomin	30,3	23,7	25,2	23,5	32,3	25,1	29,4	23,5	30,6	25,8
	Gmina Zbójno	29,3	21,9	22,5	19,8	30,3	18,1	29,7	19,3	24,7	17,9
	Miasto Golub-Dobrzyń	30,6	26,0	25,4	24,3	33,9	25,3	29,9	23,6	31,0	26,0
	Miasto i Gmina Kowalewo Pomorskie	29,7	21,2	24,5	21,0	33,6	22,3	30,6	22,0	30,9	23,5
grudziądzki	Gmina Grudziądz	30,3	24,9	22,4	19,3	29,9	21,4	29,1	20,8	28,4	23,1
	Gmina Gruta	29,1	20,9	24,0	20,6	32,2	20,9	26,6	17,8	27,2	20,9
	Gmina Rogóźno	23,6	20,8	22,8	19,5	27,6	21,3	26,4	21,8	23,6	23,3
	Gmina Świecie nad Osą	28,9	20,3	24,9	23,3	30,9	19,9	30,8	21,6	28,4	22,6
	Miasto i Gmina Łasin	28,2	17,8	21,6	19,4	30,4	20,6	25,8	20,5	27,4	22,5
	Miasto i Gmina Radzyń Chełmiński	29,1	21,9	28,7	25,2	31,7	23,3	30,1	24,0	28,3	23,9
inowrocławski	Gmina Dąbrowa Biskupia	30,4	25,6	27,3	23,7	33,4	24,2	30,0	24,6	35,0	26,7
	Gmina Inowrocław	25,1	19,9	23,1	20,6	30,7	22,7	27,4	21,7	29,3	23,6
	Gmina Rojewo	30,8	25,3	22,1	20,7	31,1	21,7	26,4	21,1	30,4	23,8
	Gmina Złotniki Kujawskie	29,4	20,8	24,1	21,1	32,1	22,7	27,8	21,5	30,4	24,8
	Miasto Inowrocław	31,3	25,0	25,9	24,4	33,9	24,8	31,5	24,7	30,9	25,0
	Miasto i Gmina Gniewkowo	27,6	20,2	23,3	19,4	31,8	20,5	28,9	20,8	27,0	19,4
	Miasto i Gmina Janikowo	30,3	24,2	26,9	24,4	33,7	24,9	30,2	24,2	30,2	24,1
	Miasto i Gmina Kruszwica	30,5	24,4	25,4	23,2	31,9	23,3	29,3	23,3	30,1	24,5
	Miasto i Gmina Pakość	29,4	22,8	21,2	21,0	31,6	23,8	26,9	24,0	26,1	22,1
lipnowski	Gmina Bobrowniki	34,0	33,1	23,5	24,6	32,5	26,7	26,0	21,9	31,0	25,1
	Gmina Chrostkowo	29,5	28,2	21,5	21,8	28,8	20,1	26,0	23,3	26,4	21,3
	Gmina Kikół	28,2	18,3	23,3	20,8	31,7	20,0	24,1	18,0	26,5	21,7
	Gmina Lipno	27,9	20,8	24,7	22,5	32,8	23,3	28,2	21,7	30,5	23,7
	Gmina Tłuchowo	27,7	23,0	24,8	20,6	30,6	20,4	29,8	20,7	24,7	20,5
	Gmina Wielgie	28,5	26,8	21,8	22,3	31,7	23,2	27,6	23,6	29,6	24,0
	Miasto Lipno	31,3	30,0	25,7	28,0	35,0	27,9	29,7	23,4	29,5	23,2
	Miasto i Gmina Dobrzyń nad Wisłą	30,0	30,0	23,3	23,3	33,1	23,7	28,8	21,7	28,5	22,4
	Miasto i Gmina Skępe	30,9	24,0	23,5	20,7	32,3	23,2	27,8	21,8	31,0	25,8



OKRĘGOWA KOMISJA EGZAMINACYJNA W GDAŃSKU – WYDZIAŁ BADAŃ I ANALIZ

Powiat	Gmina	Wynik średni w punktach									
		2003		2004		2005		2006		2007	
		GH	GM	GH	GM	GH	GM	GH	GM	GH	GM
Miasta na prawach powiatu	Miasto Bydgoszcz	31,3	26,5	28,5	26,4	35,0	26,0	32,3	25,8	32,6	26,9
	Miasto Grudziądz	30,9	24,6	24,7	22,9	32,0	23,3	29,3	23,3	29,2	23,7
	Miasto Toruń	32,3	26,2	27,5	25,9	35,0	26,1	31,9	26,0	32,7	26,7
	Miasto Włocławek	31,9	25,9	25,8	24,0	33,1	24,1	30,0	23,4	30,4	24,4
mogileński	Gmina Dąbrowa	29,5	21,8	23,1	22,1	29,8	23,1	28,7	23,8	28,1	22,8
	Gmina Jeziora Wielkie	29,9	21,7	23,6	20,6	30,5	20,7	25,7	18,7	28,0	22,6
	Miasto i Gmina Mogilno	32,9	25,7	27,1	24,0	34,8	23,6	29,1	23,6	30,7	26,3
	Miasto i Gmina Strzelno	29,7	21,1	22,8	19,5	32,5	22,0	27,1	20,0	27,1	20,7
nakielski	Gmina Sadki	30,1	23,3	25,2	18,5	29,8	19,9	27,4	20,0	27,8	21,5
	Miasto i Gmina Kcynia	29,4	21,8	24,8	21,5	30,7	22,0	27,1	19,9	27,4	23,5
	Miasto i Gmina Mrocza	31,9	24,2	22,4	21,1	31,0	23,4	27,6	21,9	29,4	24,2
	Miasto i Gmina Nakło nad Notecią	29,8	22,7	25,5	22,9	31,4	22,7	30,0	22,7	30,4	25,0
	Miasto i Gmina Szubin	30,3	22,3	25,1	21,5	31,3	24,1	29,8	22,4	28,6	23,9
radziejowski	Gmina Bytoń	29,0	21,9	25,9	22,2	29,8	21,8	27,6	25,1	33,1	26,4
	Gmina Dobrze	32,8	32,6	22,8	22,7	34,3	25,7	30,7	25,7	32,5	27,6
	Gmina Osiecin	31,9	26,9	23,9	24,9	34,3	24,3	30,2	21,5	30,9	23,9
	Gmina Radziejów	26,9	18,4	25,4	22,8	31,0	21,7	26,7	18,5	29,1	22,7
	Gmina Topólka	30,8	25,0	23,4	29,3	31,2	23,2	29,7	21,6	29,4	23,7
	Miasto Radziejów	32,0	27,7	29,5	28,4	33,6	25,6	29,3	21,6	33,9	25,0
	Miasto i Gmina Piotrków Kujawski	31,9	22,3	23,7	20,8	32,8	22,1	29,7	21,4	31,5	24,5
rypiński	Gmina Brzuze	36,0	28,4	28,7	28,8	34,7	23,7	31,7	22,0	34,1	24,9
	Gmina Rogowo	30,4	24,8	23,6	22,9	30,9	19,4	30,7	21,2	27,6	21,9
	Gmina Rypin			21,5	22,9	28,8	19,1	28,7	21,3	26,7	21,2
	Gmina Skrwilno	32,0	22,2	25,7	21,6	34,1	25,8	30,6	22,3	31,4	24,0
	Gmina Wąpielsk	29,6	22,2	21,6	18,7	30,9	22,4	27,5	21,6	27,6	22,6
	Miasto Rypin	30,9	22,4	25,3	23,2	35,4	23,6	31,5	22,2	28,6	22,8
sępoleński	Gmina Sośno	29,3	22,3	24,8	20,7	30,6	20,7	28,6	18,5	24,5	20,4
	Miasto i Gmina Kamień Krajeński	25,4	18,2	22,5	20,4	30,1	22,7	31,1	23,2	26,3	23,7
	Miasto i Gmina Sępólno Krajeńskie	28,4	20,8	24,7	21,8	31,5	20,4	30,4	23,0	28,6	22,9
	Miasto i Gmina Więcbork	27,7	21,2	22,9	18,7	30,2	19,8	29,3	22,9	28,3	22,7
świecki	Gmina Bukowiec	28,1	24,0	24,6	23,2	32,9	22,8	31,7	23,2	27,7	23,5
	Gmina Dragacz	29,5	20,7	23,6	21,0	28,0	20,2	27,6	20,7	28,7	24,1
	Gmina Drzycim	32,5	27,1	26,4	26,8	31,7	26,4	32,0	25,5	27,5	24,9
	Gmina Jeżewo	29,4	21,8	25,2	22,8	30,9	23,3	29,2	22,0	28,4	24,3
	Gmina Lniano	30,7	23,9	25,8	24,0	32,5	24,6	29,5	22,4	28,8	25,4
	Gmina Osie	30,8	28,9	26,3	24,4	31,7	25,6	29,4	25,6	31,4	26,4
	Gmina Pruszcz	31,5	22,6	27,2	24,6	33,4	23,5	30,0	21,4	31,3	25,0
	Gmina Świekatowo	30,7	24,0	26,2	21,8	32,6	23,1	30,5	23,1	28,9	22,7
	Gmina Warlubie	32,7	24,6	24,0	22,5	28,4	20,9	28,8	21,9	30,2	22,2
	Miasto i Gmina Nowe	30,5	21,6	24,0	20,8	29,3	19,9	27,5	20,4	28,5	22,3
	Miasto i Gmina Świecie	30,9	24,5	24,5	22,4	32,8	24,4	29,8	23,1	29,2	24,1

Powiat	Gmina	Wynik średni w punktach									
		2003		2004		2005		2006		2007	
		GH	GM	GH	GM	GH	GM	GH	GM	GH	GM
toruński	Gmina Chełmża	28,4	19,7	27,6	21,1	31,0	20,0	29,8	21,6	30,5	22,3
	Gmina Czernikowo	29,3	22,4	23,3	19,8	31,8	22,4	29,5	21,2	30,0	24,0
	Gmina Lubicz	31,5	24,5	26,2	21,2	31,9	22,1	30,0	22,6	30,8	23,6
	Gmina Łubianka	29,8	25,9	25,4	24,4	32,2	26,6	30,4	25,2	32,3	27,5
	Gmina Łysomice	29,4	22,5	23,6	19,7	32,7	21,8	30,2	21,9	29,5	23,6
	Gmina Obrowo	27,2	21,8	23,6	20,2	30,9	20,5	28,5	22,6	31,0	24,0
	Gmina Wielka Nieszawka	29,3	20,6	25,9	23,8	34,6	23,7	31,3	26,5	35,6	26,1
	Gmina Zławieś Wielka	28,3	21,7	24,3	20,9	27,5	19,2	28,5	22,5	28,2	24,1
	Miasto Chełmża	30,7	22,4	25,3	21,6	31,9	22,4	28,5	21,4	30,9	23,5
tucholski	Gmina Cekcyn	27,9	22,9	26,8	23,2	29,8	21,0	28,1	20,0	29,0	24,3
	Gmina Gostycyn	29,7	25,4	24,0	20,8	30,4	20,6	29,0	19,3	28,9	22,8
	Gmina Kęsowo	28,9	22,9	22,0	19,5	29,3	21,4	27,3	21,0	26,7	21,0
	Gmina Lubiewo	26,5	23,6	21,6	20,2	28,7	21,1	27,4	21,9	29,8	23,8
	Gmina Śliwice	26,2	22,6	24,6	20,8	26,0	20,2	27,6	23,4	24,7	21,5
	Miasto i Gmina Tuchola	29,2	23,8	24,7	22,7	33,1	24,1	28,7	22,3	30,3	24,6
wąbrzeski	Gmina Dębowa Łąka	30,7	26,8	22,5	23,3	32,3	24,4	28,2	23,8	25,9	20,1
	Gmina Książki	28,0	21,1	24,7	19,1	32,9	23,5	28,6	24,6	29,4	25,2
	Gmina Płużnica	27,2	21,8	23,7	18,4	32,3	22,6	26,7	19,9	26,6	20,5
	Gmina Wąbrzeźno	29,4	20,7	24,1	21,1	28,1	19,7	27,1	21,5	28,7	22,5
	Miasto Wąbrzeźno	28,9	21,0	24,3	21,3	30,7	21,5	28,6	22,0	30,9	23,9
włocławski	Gmina Baruchowo	31,0	24,1	23,7	23,3	33,5	24,9	33,4	28,3	33,2	24,8
	Gmina Boniewo	36,8	32,0	24,1	23,3	33,2	23,8	30,9	28,1	29,5	25,9
	Gmina Choceń	30,0	26,1	27,3	23,0	32,6	25,0	30,2	23,6	32,5	23,8
	Gmina Fabianki	31,1	21,9	25,8	22,7	31,0	23,8	31,2	22,8	30,8	22,5
	Gmina Kowal	33,1	31,9	31,5	39,7	36,1	40,2	30,8	27,4	33,1	35,7
	Gmina Lubanie	35,1	35,8	24,4	24,8	31,8	24,3	30,2	21,5	31,1	23,5
	Gmina Włocławek	32,4	23,3	25,1	22,4	31,0	21,6	30,9	22,3	28,2	21,2
	Miasto Kowal	34,3	28,5	26,4	25,4	31,7	25,3	31,1	23,5	32,5	25,7
	Miasto i Gmina Brześć Kujawski	30,6	23,4	25,4	21,3	32,1	22,1	30,4	22,3	30,7	23,4
	Miasto i Gmina Chodecz	33,9	31,4	27,1	32,6	32,5	24,8	31,6	20,4	31,0	23,7
	Miasto i Gmina Izbica Kujawska	32,6	25,9	22,0	25,8	30,3	22,6	31,5	23,4	28,2	25,3
	Miasto i Gmina Lubień Kujawski	32,1	21,8	26,2	24,9	33,5	25,2	31,4	23,2	31,3	24,9
	Miasto i Gmina Lubraniec	32,8	21,8	26,2	22,0	31,4	21,6	30,1	22,9	31,6	24,9
żniński	Gmina Gąsawa	28,7	19,0	22,9	20,2	31,8	22,1	27,1	22,1	31,7	26,2
	Gmina Rogowo	32,7	29,9	23,3	24,4	32,3	24,3	30,0	23,9	30,8	24,9
	Miasto i Gmina Barcin	30,4	20,6	25,0	20,7	30,9	22,0	30,2	21,9	29,8	25,2
	Miasto i Gmina Janowiec Wielkopolski	28,0	22,1	22,4	19,7	30,9	23,5	30,3	23,2	29,8	24,2
	Miasto i Gmina Łabiszyn	28,8	23,4	25,0	22,4	29,0	24,0	28,8	21,9	25,7	23,2
	Miasto i Gmina Żnin	29,0	21,0	25,5	22,3	31,9	23,3	29,8	21,7	29,3	22,5