

## Wstępna informacja o wynikach sprawdzianu przeprowadzonego 2 kwietnia 2009 roku w szóstych klasach szkół podstawowych w województwie pomorskim

Na mocy *Rozporządzenia* Ministra Edukacji Narodowej z dnia 30 kwietnia 2007 roku w sprawie warunków i sposobu oceniania, klasyfikowania i promowania uczniów i słuchaczy oraz przeprowadzania sprawdzianów i egzaminów w szkołach publicznych (DzU z 2007 r. Nr 83, poz. 562 z późniejszymi zmianami) 2 kwietnia 2009 roku Okręgowa Komisja Egzaminacyjna w Gdańsku przeprowadziła sprawdzian w szóstych klasach szkół podstawowych w województwie pomorskim.

### 1. Uczestnicy sprawdzianu

Do sprawdzianu zgłoszono **24 685** uczniów klas szóstych z **645** szkół podstawowych.

Tabela 1. Zestawienie liczby szkół i liczby uczniów w województwie pomorskim z uwzględnieniem lokalizacji szkoły

Lokalizacja szkoły	Szkoły		Uczniowie	
	liczba	procent	liczba	procent
Wieś	397	61,6%	9 563	38,7%
Miasto do 20 tys. mieszkańców	58	9,0%	3 647	14,8%
Miasto od 20 tys. do 100 tys. mieszkańców	75	11,6%	5 521	22,4%
Miasto powyżej 100 tys. mieszkańców	115	17,8%	5 954	24,1%
Razem	645	100,0	24 685	100,0

Z powodu szczególnych przypadków losowych lub zdrowotnych uniemożliwiających przystąpienie do sprawdzianu zarówno w pierwszym jak i w dodatkowym terminie dyrektor OKE w Gdańsku podjął decyzję o zwolnieniu ze sprawdzianu **28** uczniów.

Na podstawie zaświadczeń stwierdzających uzyskanie tytułu laureata konkursu przedmiotowego o zasięgu wojewódzkim lub ponadwojewódzkim z obowiązku przystąpienia do sprawdzianu zostało zwolnionych **33** uczniów. Uczniowie ci uzyskali maksymalny wynik ze sprawdzianu.

Do sprawdzianu w dniu 2 kwietnia 2009 roku nie przystąpiło **128** uczniów. Uczniowie, którzy z przyczyn losowych lub zdrowotnych nie przystąpili do sprawdzianu albo go przerwali, mają prawo przystąpić do sprawdzianu w terminie dodatkowym – **3 czerwca 2009 roku**.

Frekwencja uczniów na sprawdzianie wyniosła **99,5%**.

Do szkół przekazano zaświadczenia o wynikach sprawdzianu dla **24 529** uczniów.

### 2. Sprawdzanie prac egzaminacyjnych

Na terenie województwa pomorskiego sprawdzanie zestawów egzaminacyjnych odbywało się w **22** zespołach. Prace uczniów sprawdzało **428** egzaminatorów przeszkolonych przez OKE w Gdańsku i wpisanych do ewidencji egzaminatorów. Wszyscy egzaminatorzy w całym kraju punktowali zadania otwarte zgodnie z jednolitymi kryteriami i schematami oceniania.

Po weryfikacji sprawdzania zadań otwartych wyniki sprawdzianu zostały przesłane do szkół, organów prowadzących szkoły, organów sprawujących nadzór pedagogiczny i Centralnej Komisji Egzaminacyjnej.

### 3. Wyniki sprawdzianu

#### 3.1. Ogólne wyniki zdających

Poniżej przedstawiono wartości podstawowych parametrów statystycznych wyników uzyskanych przez uczniów rozwiązujących odpowiednie zestawy egzaminacyjne.

**Tabela 2. Wartości podstawowych parametrów statystycznych wyników zdających w województwie pomorskim z podziałem na typy zestawów egzaminacyjnych**

Parametr statystyczny	Typy zestawów egzaminacyjnych <sup>1)</sup>			
	S-1-092	S-4-092, S-5-092 S-6-092	S-7-092	S-8-092
Liczebność	23 980	52	60	437
Wynik minimalny	1	7	6	3
Wynik maksymalny	40	37	39	38
Wynik średni <sup>2)</sup>	22,29	20,38	25,58	23,42
Modalna <sup>3)</sup>	23	10	16	23
Odchylenie standardowe <sup>4)</sup>	7,85	8,40	8,43	7,35
Łatwość zestawu zadań <sup>5)</sup>	0,56	0,51	0,64	0,59

<sup>1)</sup> symbole zestawów egzaminacyjnych

Symbol	Przeznaczenie zestawu egzaminacyjnego
S-1-092	standardowy (dla uczniów bez dysfunkcji oraz z dysleksją rozwojową)
S-4-092	dostosowany dla uczniów słabo widzących (czcionka Arial 16 pkt)
S-5-092	dostosowany dla uczniów słabo widzących (czcionka Arial 24 pkt)
S-6-092	dostosowany dla uczniów niewidomych (druk w piśmie Braille'a)
S-7-092	dostosowany dla uczniów słabo słyszących
S-8-092	dostosowany dla uczniów z upośledzeniem umysłowym w stopniu lekkim

<sup>2)</sup> wynik średni

– wynik (w pkt.) statystycznego zdającego

<sup>3)</sup> modalna

– wynik (w pkt.) najczęściej występujący

<sup>4)</sup> odchylenie standardowe

– miara rozrzutu wyników (suma wartości wyniku średniego i wartości odchylenia standardowego oraz różnica wartości wyniku średniego i wartości odchylenia standardowego określają krańce przedziału wyników uzyskanych przez około 70% uczniów)

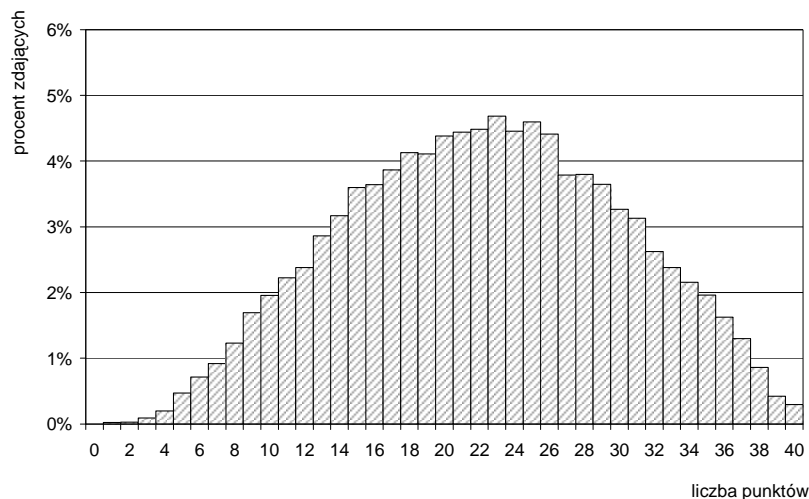
<sup>5)</sup> łatwość zestawu zadań

– iloraz sumy punktów uzyskanych przez zdających i sumy punktów możliwych do uzyskania (do interpretacji trudności zestawu zadań wykorzystuje się tabelę przedstawioną poniżej)

Wartości wskaźnika łatwości	Interpretacja zestawu zadań
0,00 – 0,19	bardzo trudny
0,20 – 0,49	trudny
0,50 – 0,69	umiarkowanie trudny
0,70 – 0,89	łatwy
0,90 – 1,00	bardzo łatwy

Zestawy egzaminacyjne były dla zdających umiarkowanie trudne.

Rozkład liczebności wyników sprawdzianu przedstawiono na rysunku 1.



**Rysunek 1. Rozkład liczebności wyników zdających w województwie pomorskim – zestaw S-1-092**

Rozkład wyników jest symetryczny. Najczęstszy wynik zdających to 23 punkty. Odchylenie standardowe wyników ma wartość 7,85, zatem około 70% uczniów uzyskało wyniki w przedziale od 14 do 30 punktów.

### 3.2. Wyniki zdających na skali znormalizowanej (staninowej)

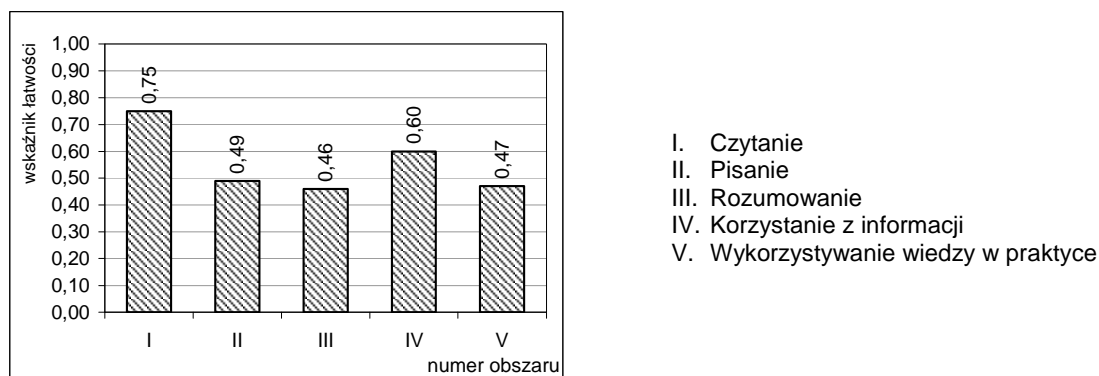
Porównanie wyników uczniów do wyników całej populacji zdających w kraju umożliwia dziewięciostopniowa skala staninowa. Przedziały punktowe wyników sprawdzianu, ustalone w Centralnej Komisji Egzaminacyjnej, odpowiadające kolejnym staninom przedstawiono w tabeli 3.

Tabela 3. Wyniki zdających w kraju na skali staninowej – zestaw S-1-092

	Numer stanina								
	1	2	3	4	5	6	7	8	9
Nazwa stanina	najniższy	bardzo niski	niski	niżej średni	średni	wyżej średni	wysoki	bardzo wysoki	najwyższy
Przedział punktowy	0-9	10-12	13-16	17-20	21-24	25-28	29-32	33-35	36-40
Procent uczniów	4,3	6,0	12,6	16,7	18,8	17,6	13,2	6,5	4,3

### 3.3. Wyniki zdających w obszarach standardów wymagań egzaminacyjnych

Wyniki uzyskane przez uczniów w obszarach standardów wymagań egzaminacyjnych przedstawiono na rysunku 2. Na podstawie wartości wskaźnika łatwości można określić stopień opanowania umiejętności z poszczególnych obszarów standardów.



Rysunek 2. Wartości wskaźnika łatwości zadań dla zdających w województwie pomorskim w obszarach standardów wymagań – zestaw S-1-092

## 4. Wyniki szkół

### 4.1 Średnie wyniki szkół

W tabeli 4. przedstawiono podstawowe parametry statystyczne wyników szkół.

Tabela 4. Wartości parametrów statystycznych średnich wyników szkół w województwie pomorskim – zestaw S-1-092

Parametr statystyczny	Wartość parametru
Liczebność	621
Wynik średni w punktach	21,63
Wynik średni w procentach	54,07
Modalna w punktach	20,00
Odchylenie standardowe w punktach	3,84

W województwie pomorskim do najczęstszych spośród średnich wyników uzyskanych przez zdających w poszczególnych szkołach należy 20,00 punktów. W większości szkół podstawowych w województwie (około 70%) średnie wyniki sprawdzianu zawarte są w przedziale od 17,79 do 25,47 punktu.

#### 4.2. Wyniki szkół na skali znormalizowanej

Do porównania średnich wyników uzyskanych przez uczniów w poszczególnych szkołach, tzn. wyników szkół, wykorzystuje się dziewięciopunktową skalę staninową. W tabeli 5. przedstawiono odpowiadające poszczególnym staninom przedziały punktowe wyników sprawdzianu w 2009 roku dla wszystkich szkół w kraju. Przedziały te ustalono w Centralnej Komisji Egzaminacyjnej. Przed obliczeniem przedziałów skali staninowej średnich wyników szkół przyjęto, że za szkołę będzie się uważać placówkę liczącą co najmniej 5 szóstoklasistów. W związku z tym usunięto z bazy średnich wyników szkół wyniki tych placówek, w których do sprawdzianu przystąpiło mniej niż 5 uczniów (takich placówek było w kraju ok. 300).

Tabela 5. Średnie wyniki szkół w kraju na skali staninowej – zestaw standardowy S-1-082

	Numer stanina								
	1	2	3	4	5	6	7	8	9
Nazwa stanina	najniższy	bardzo niski	niski	niżej średni	średni	wyżej średni	wysoki	bardzo wysoki	najwyższy
Przedział punktowy	7,9-17,0	17,1-18,7	18,8-20,0	20,1-21,3	21,4-22,7	22,8-24,1	24,2-25,6	25,7-27,7	27,8-35,7
Procent szkół	3,9	7,1	11,7	16,8	20	16,9	11,9	7,2	4,4

#### 5. Obserwacja sprawdzianu

Sprawdzian obserwowali delegowani pracownicy OKE w Gdańsku, przedstawiciele organów sprawujących nadzór pedagogiczny, przedstawiciele organów prowadzących szkoły podstawowe oraz pracownicy ośrodków doskonalenia nauczycieli, upoważnieni przez dyrektora OKE w Gdańsku.

Do OKE w Gdańsku przekazano **114** wypełnionych *Arkuszy obserwacji*. Obserwatorzy byli obecni w **104 szkołach** (16% szkół w województwie pomorskim).

W opinii obserwatorów organizacja i przebieg sprawdzianu były zgodne z zapisami w *Procedurach organizowania i przeprowadzania sprawdzianu w szóstej klasie szkoły podstawowej i egzaminu w trzeciej klasie gimnazjum obowiązujących od roku szkolnego 2008/2009*.

#### 6. Wyniki uczniów w powiatach

W tabeli 6. przedstawiono wartości podstawowych parametrów statystycznych wyników uczniów w powiatach województwa pomorskiego z uwzględnieniem obszarów standardów wymagań egzaminacyjnych.

Obszary standardów wymagań egzaminacyjnych:

- I - Czytanie
- II - Pisanie
- III - Rozumowanie
- IV - Korzystanie z informacji
- V - Wykorzystywanie wiedzy w praktyce.

Tabela 5. Wartości podstawowych parametrów statystycznych wyników uczniów w powiatach województwa pomorskiego – zestaw S-1-092

	Parametr statystyczny				Parametr statystyczny	Obszary standardów wymagań					
	liczba uczniów	wynik				łatwość zestawu	I	II	III	IV	V
		minimalny	maksymalny	średni			(0-10)	(0-10)	(0-8)	(0-4)	(0-8)
powiat <b>bytowski</b>	940	2	40	<b>21,12</b>	<b>0,53</b>	wynik średni	7,35	4,69	3,39	2,19	3,49
						łatwość	0,74	0,47	0,42	0,55	0,44
powiat <b>chojnicki</b>	1203	1	40	<b>21,77</b>	<b>0,54</b>	wynik średni	7,43	4,79	3,56	2,37	3,62
						łatwość	0,74	0,48	0,44	0,59	0,45
powiat <b>człuchowski</b>	745	3	38	<b>20,61</b>	<b>0,52</b>	wynik średni	7,26	4,23	3,40	2,20	3,53
						łatwość	0,73	0,42	0,42	0,55	0,44
powiat <b>gdański</b>	1075	1	40	<b>21,56</b>	<b>0,54</b>	wynik średni	7,47	4,64	3,53	2,30	3,62
						łatwość	0,75	0,46	0,44	0,58	0,45
powiat <b>kartuski</b>	1711	3	40	<b>21,70</b>	<b>0,54</b>	wynik średni	7,38	4,66	3,56	2,32	3,78
						łatwość	0,74	0,47	0,45	0,58	0,47
powiat <b>kościerski</b>	837	4	40	<b>20,04</b>	<b>0,50</b>	wynik średni	7,14	4,03	3,19	2,24	3,44
						łatwość	0,71	0,40	0,40	0,56	0,43
powiat <b>kwidzyński</b>	967	3	40	<b>21,50</b>	<b>0,54</b>	wynik średni	7,32	4,55	3,59	2,28	3,76
						łatwość	0,73	0,46	0,45	0,57	0,47
powiat <b>łęborski</b>	789	1	40	<b>21,09</b>	<b>0,53</b>	wynik średni	7,32	4,64	3,40	2,20	3,53
						łatwość	0,73	0,46	0,43	0,55	0,44
m.n.p.p <b>Gdańsk</b>	3725	3	40	<b>25,03</b>	<b>0,63</b>	wynik średni	8,05	5,78	4,29	2,67	4,24
						łatwość	0,80	0,58	0,54	0,67	0,53
m.n.p.p <b>Gdynia</b>	2080	3	40	<b>25,15</b>	<b>0,63</b>	wynik średni	8,07	5,63	4,38	2,70	4,37
						łatwość	0,81	0,56	0,55	0,68	0,55
m.n.p.p <b>Słupsk</b>	912	1	40	<b>23,09</b>	<b>0,58</b>	wynik średni	7,68	5,26	3,82	2,49	3,84
						łatwość	0,77	0,53	0,48	0,62	0,48
m.n.p.p <b>Sopot</b>	225	9	40	<b>25,62</b>	<b>0,64</b>	wynik średni	8,27	5,42	4,55	2,83	4,55
						łatwość	0,83	0,54	0,57	0,71	0,57
powiat <b>malborski</b>	692	3	39	<b>21,90</b>	<b>0,55</b>	wynik średni	7,38	5,27	3,37	2,35	3,53
						łatwość	0,74	0,53	0,42	0,59	0,44
powiat <b>nowodworski</b>	446	3	40	<b>20,73</b>	<b>0,52</b>	wynik średni	7,19	4,86	3,15	2,23	3,29
						łatwość	0,72	0,49	0,39	0,56	0,41
powiat <b>pucki</b>	901	2	39	<b>21,16</b>	<b>0,53</b>	wynik średni	7,33	4,43	3,49	2,35	3,56
						łatwość	0,73	0,44	0,44	0,59	0,44
powiat <b>słupski</b>	1075	2	40	<b>20,81</b>	<b>0,52</b>	wynik średni	7,34	4,45	3,39	2,25	3,39
						łatwość	0,73	0,44	0,42	0,56	0,42
powiat <b>starogardzki</b>	1523	4	40	<b>20,76</b>	<b>0,52</b>	wynik średni	7,24	4,39	3,40	2,22	3,52
						łatwość	0,72	0,44	0,43	0,55	0,44
powiat <b>sztumski</b>	542	4	40	<b>21,56</b>	<b>0,54</b>	wynik średni	7,24	5,01	3,44	2,29	3,58
						łatwość	0,72	0,50	0,43	0,57	0,45
powiat <b>tczewski</b>	1213	3	40	<b>21,31</b>	<b>0,53</b>	wynik średni	7,29	4,52	3,51	2,28	3,70
						łatwość	0,73	0,45	0,44	0,57	0,46
powiat <b>wejherowski</b>	2379	2	40	<b>21,56</b>	<b>0,54</b>	wynik średni	7,46	4,38	3,65	2,35	3,72
						łatwość	0,75	0,44	0,46	0,59	0,47