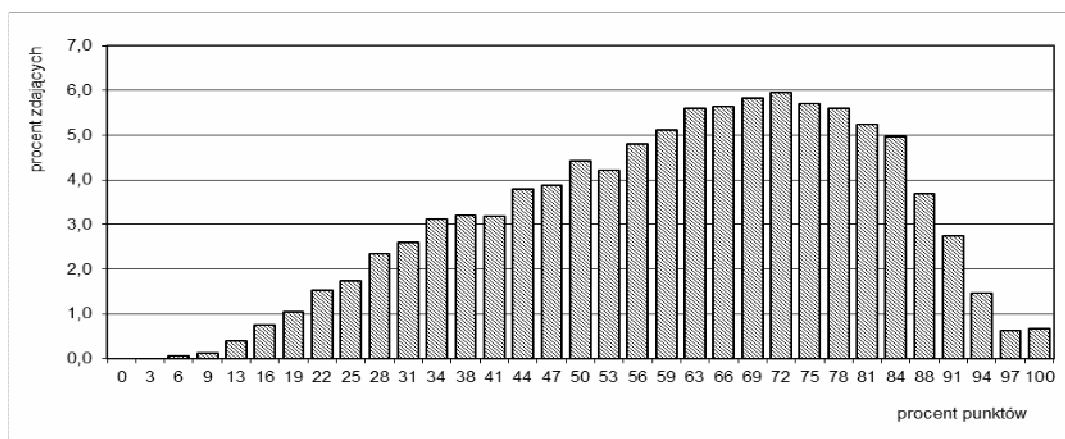


Wyniki egzaminu gimnazjalnego w 2013 roku – województwo kujawsko-pomorskie

Część humanistyczna z zakresu języka polskiego

Tabela 1. Wartości parametrów statystycznych wyników zdających w województwie kujawsko-pomorskim i w kraju – zestaw GH-P1-132

| Parametr statystyczny | Wartość parametru | |
|-------------------------------------|---------------------------|---------|
| | w woj. kujawsko-pomorskim | w kraju |
| Liczebność | 21 149 | 379 598 |
| Wynik minimalny w procentach | 3 | 0 |
| Wynik maksymalny w procentach | 100 | 100 |
| Mediana w procentach | 63 | 66 |
| Modalna w procentach | 72 | 75 |
| Wynik średni w procentach | 60,78 | 62 |
| Odchylenie standardowe w procentach | 19,91 | 20 |



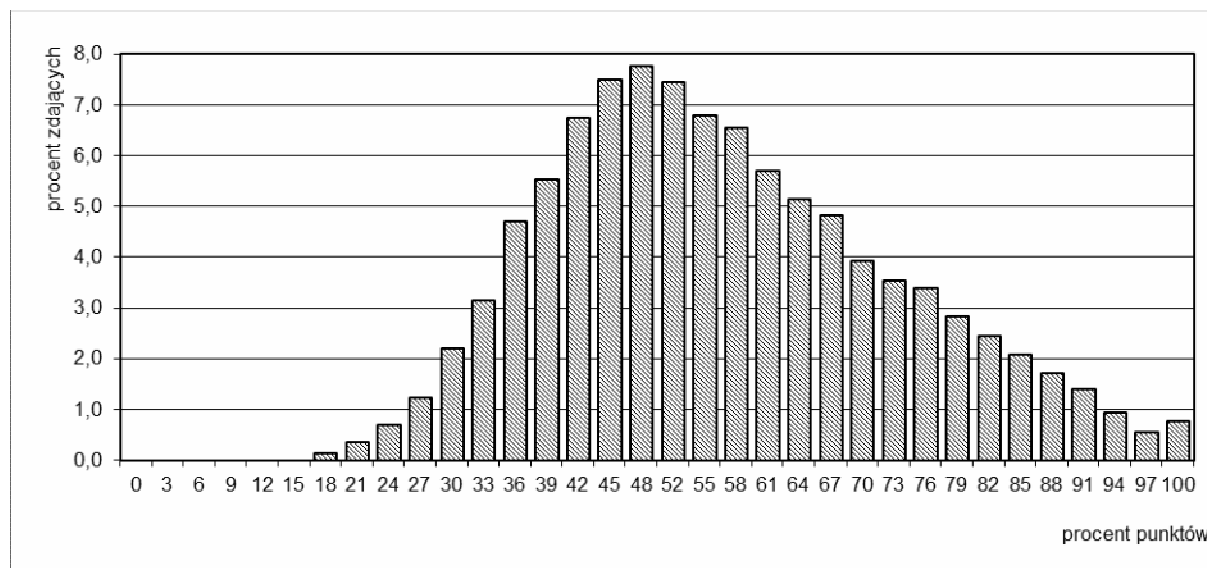
Rysunek 1. Rozkład liczebności wyników zdających w województwie kujawsko-pomorskim – zestaw GH-P1-132

Tabela 2. Wartości podstawowych parametrów statystycznych wyników zdających w powiatach województwa kujawsko-pomorskiego – zestaw GH-P1-132

| Powiat/Miasto na prawach powiatu | Liczba uczniów | Wynik średni w procentach | Odchylenie standardowe w procentach |
|----------------------------------|----------------|---------------------------|-------------------------------------|
| aleksandrowski | 559 | 61,68 | 18,18 |
| brodnicki | 904 | 58,52 | 19,00 |
| bydgoski | 1 107 | 59,82 | 19,20 |
| chełmiński | 561 | 60,30 | 18,98 |
| golubsko-dobrzyński | 532 | 56,74 | 19,20 |
| grudziądzki | 401 | 57,54 | 18,49 |
| inowrocławski | 1 666 | 59,38 | 19,92 |
| lipnowski | 856 | 57,91 | 20,25 |
| Bydgoszcz | 3 015 | 65,30 | 19,84 |
| Grudziądz | 964 | 59,51 | 20,31 |
| Toruń | 1 863 | 64,32 | 21,05 |
| Włocławek | 1 159 | 60,41 | 21,14 |
| mogileński | 520 | 59,70 | 19,75 |
| nakielski | 957 | 60,71 | 20,09 |
| radziejowski | 448 | 62,03 | 17,81 |
| rypiński | 481 | 59,86 | 19,40 |
| sępoleński | 470 | 59,05 | 18,90 |
| świecki | 1 083 | 57,04 | 20,19 |
| toruński | 913 | 60,67 | 17,53 |
| tucholski | 544 | 57,44 | 18,68 |
| wąbrzeski | 454 | 55,91 | 21,80 |
| włocławski | 912 | 62,91 | 18,85 |
| żniński | 780 | 61,04 | 19,92 |

Część humanistyczna z zakresu historii i wiedzy o społeczeństwie**Tabela 3.** Wartości parametrów statystycznych wyników zdających w województwie kujawsko-pomorskim i w kraju – zestaw GH-H1-132

| Parametr statystyczny | Wartość parametru | |
|-------------------------------------|---------------------------|---------|
| | w woj. kujawsko-pomorskim | w kraju |
| Liczebność | 21 150 | 379 675 |
| Wynik minimalny w procentach | 12 | 0 |
| Wynik maksymalny w procentach | 100 | 100 |
| Mediana w procentach | 55 | 55 |
| Modalna w procentach | 48 | 48 |
| Wynik średni w procentach | 56,27 | 58 |
| Odchylenie standardowe w procentach | 16,60 | 17 |

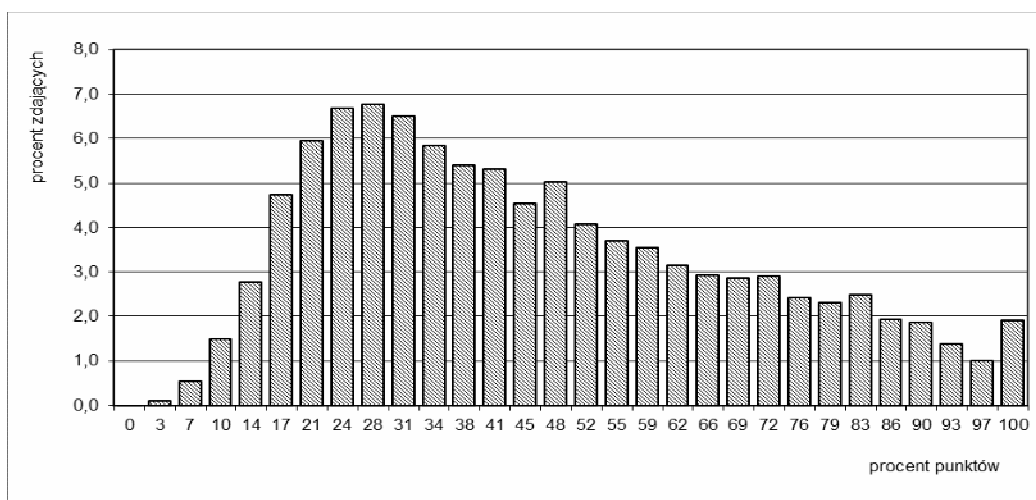
**Rysunek 2.** Rozkład liczebności wyników zdających w województwie kujawsko-pomorskim – zestaw GH-H1-132**Tabela 4.** Wartości podstawowych parametrów statystycznych wyników zdających w powiatach województwa kujawsko-pomorskiego – zestaw GH-H1-132

| Powiat/Miasto na prawach powiatu | Liczba uczniów | Wynik średni w procentach | Odchylenie standardowe w procentach |
|----------------------------------|----------------|---------------------------|-------------------------------------|
| aleksandrowski | 559 | 58,12 | 16,58 |
| brodnicki | 904 | 54,37 | 15,88 |
| bydgoski | 1 105 | 56,96 | 15,84 |
| chełmiński | 561 | 57,48 | 15,75 |
| golubsko-dobrzyński | 532 | 53,70 | 15,93 |
| grudziądzki | 401 | 54,45 | 15,93 |
| inowrocławski | 1 666 | 55,46 | 16,44 |
| lipnowski | 856 | 52,23 | 15,37 |
| Bydgoszcz | 3 015 | 59,88 | 16,94 |
| Grudziądz | 963 | 55,37 | 16,33 |
| Toruń | 1 863 | 59,89 | 17,81 |
| Włocławek | 1 159 | 56,98 | 17,58 |
| mogileński | 520 | 52,95 | 16,47 |
| nakielski | 957 | 54,11 | 15,47 |
| radziejowski | 448 | 57,82 | 16,82 |
| rypiński | 481 | 58,36 | 16,74 |
| sępoleński | 470 | 54,91 | 14,89 |
| świecki | 1 083 | 53,64 | 15,46 |
| toruński | 913 | 55,32 | 14,92 |
| tucholski | 544 | 53,42 | 14,73 |
| wąbrzeski | 454 | 52,90 | 16,10 |
| włocławski | 912 | 54,88 | 16,30 |
| żniński | 780 | 55,66 | 16,58 |

Część matematyczno-przyrodnicza z zakresu matematyki

Tabela 5. Wartości parametrów statystycznych wyników zdających w województwie kujawsko-pomorskim i w kraju – zestaw GM-M1-132

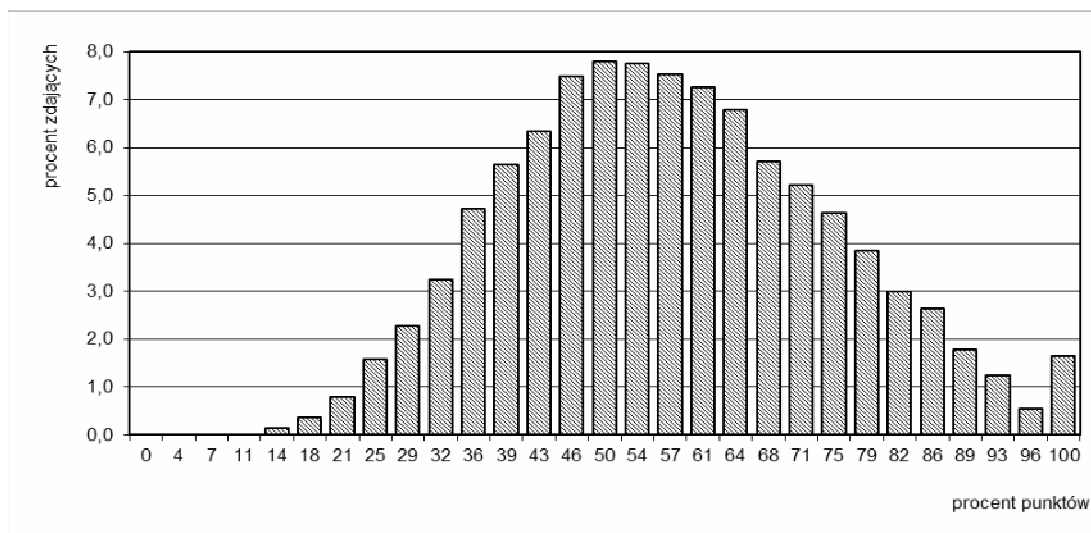
| Parametr statystyczny | Wartość parametru | |
|-------------------------------------|---------------------------|---------|
| | w woj. kujawsko-pomorskim | w kraju |
| Liczebność | 21 145 | 379 509 |
| Wynik minimalny w procentach | 0 | 0 |
| Wynik maksymalny w procentach | 100 | 100 |
| Mediana w procentach | 41 | 45 |
| Modalna w procentach | 28 | 28 |
| Wynik średni w procentach | 46,20 | 48 |
| Odchylenie standardowe w procentach | 23,27 | 23 |

**Rysunek 3.** Rozkład liczebności wyników zdających w województwie kujawsko-pomorskim – zestaw GM-M1-132**Tabela 6.** Wartości podstawowych parametrów statystycznych wyników zdających w powiatach województwa kujawsko-pomorskiego – zestaw GM-M1-132

| Powiat/Miasto na prawach powiatu | Liczba uczniów | Wynik średni w procentach | Odchylenie standardowe w procentach |
|----------------------------------|----------------|---------------------------|-------------------------------------|
| aleksandrowski | 559 | 45,23 | 21,89 |
| brodnicki | 904 | 44,10 | 22,12 |
| bydgoski | 1 105 | 46,68 | 22,00 |
| chełmiński | 562 | 46,40 | 21,93 |
| golubsko-dobrzyński | 532 | 44,79 | 22,52 |
| grudziądzki | 401 | 42,67 | 21,69 |
| inowrocławski | 1 668 | 46,07 | 23,30 |
| lipnowski | 856 | 42,52 | 21,70 |
| Bydgoszcz | 3 014 | 50,79 | 24,79 |
| Grudziądz | 964 | 42,97 | 22,46 |
| Toruń | 1 863 | 52,30 | 25,26 |
| Włocławek | 1 157 | 46,58 | 25,11 |
| mogileński | 519 | 44,99 | 22,92 |
| nakielski | 956 | 42,87 | 21,39 |
| radziejowski | 448 | 44,90 | 21,02 |
| rypiński | 482 | 45,81 | 23,14 |
| sępoleński | 470 | 45,03 | 21,46 |
| świecki | 1 084 | 43,31 | 21,68 |
| toruński | 911 | 44,60 | 20,81 |
| tucholski | 544 | 46,00 | 21,71 |
| wąbrzeski | 454 | 39,37 | 21,29 |
| włocławski | 912 | 45,29 | 22,70 |
| żniński | 779 | 44,31 | 22,79 |

Część matematyczno-przyrodnicza z zakresu przedmiotów przyrodniczych**Tabela 7.** Wartości parametrów statystycznych wyników zdających w województwie kujawsko-pomorskim i w kraju – zestaw GM-P1-132

| Parametr statystyczny | Wartość parametru | |
|-------------------------------------|---------------------------|---------|
| | w woj. kujawsko-pomorskim | w kraju |
| Liczebność | 21 143 | 379 456 |
| Wynik minimalny w procentach | 7 | 0 |
| Wynik maksymalny w procentach | 100 | 100 |
| Mediana w procentach | 57 | 57 |
| Modalna w procentach | 50 | 47 |
| Wynik średni w procentach | 57,28 | 59 |
| Odchylenie standardowe w procentach | 17,56 | 18 |

**Rysunek 4.** Rozkład liczebności wyników zdających w województwie kujawsko-pomorskim – zestaw GM-P1-132**Tabela 8.** Wartości podstawowych parametrów statystycznych wyników zdających w powiatach województwa kujawsko-pomorskiego – zestaw GM-P1-132

| Powiat/Miasto na prawach powiatu | Liczba uczniów | Wynik średni w procentach | Odchylenie standardowe w procentach |
|----------------------------------|----------------|---------------------------|-------------------------------------|
| aleksandrowski | 559 | 57,72 | 16,23 |
| brodnicki | 904 | 56,85 | 16,98 |
| bydgoski | 1 105 | 58,02 | 16,64 |
| chełmiński | 562 | 58,05 | 16,05 |
| golubsko-dobrzyński | 532 | 54,83 | 16,84 |
| grudziądzki | 401 | 56,07 | 16,92 |
| inowrocławski | 1 668 | 56,94 | 17,92 |
| lipnowski | 856 | 54,52 | 17,10 |
| Bydgoszcz | 3 014 | 60,03 | 18,35 |
| Grudziądz | 964 | 55,50 | 17,00 |
| Toruń | 1 863 | 60,07 | 18,81 |
| Włocławek | 1 157 | 56,79 | 18,20 |
| mogileński | 519 | 58,37 | 18,37 |
| nakielski | 956 | 54,91 | 16,57 |
| radziejowski | 448 | 56,90 | 17,71 |
| rypiński | 482 | 58,39 | 17,05 |
| sępoleński | 470 | 55,57 | 15,97 |
| świecki | 1 084 | 55,05 | 17,05 |
| toruński | 911 | 56,81 | 16,02 |
| tucholski | 544 | 55,59 | 16,34 |
| wąbrzeski | 454 | 53,23 | 17,49 |
| włocławski | 912 | 56,81 | 17,04 |
| żniński | 779 | 57,90 | 16,93 |

Wyniki z zakresu języka obcego – język angielski

Tabela 9. Wartości parametrów statystycznych wyników zdających w województwie kujawsko-pomorskim i w kraju – zestawy GA-P1-132, GA-RA1-132

| Parametr statystyczny | Wartość parametru | | | |
|-------------------------------------|-------------------------|---------|-------------------------|---------|
| | Poziom podstawowy | | Poziom rozszerzony | |
| | woj. kujawsko-pomorskie | kraj | woj. kujawsko-pomorskie | kraj |
| Liczebność | 17 428 | 318 123 | 15 694 | 286 226 |
| Wynik minimalny w procentach | 8 | 0 | 0 | 0 |
| Wynik maksymalny w procentach | 100 | 100 | 100 | 100 |
| Mediana w procentach | 58 | 63 | 38 | 40 |
| Modalna w procentach | 100 | 100 | 13 | 13 |
| Wynik średni w procentach | 59,97 | 63 | 42,80 | 45 |
| Odchylenie standardowe w procentach | 24,33 | 25 | 28,66 | 29 |

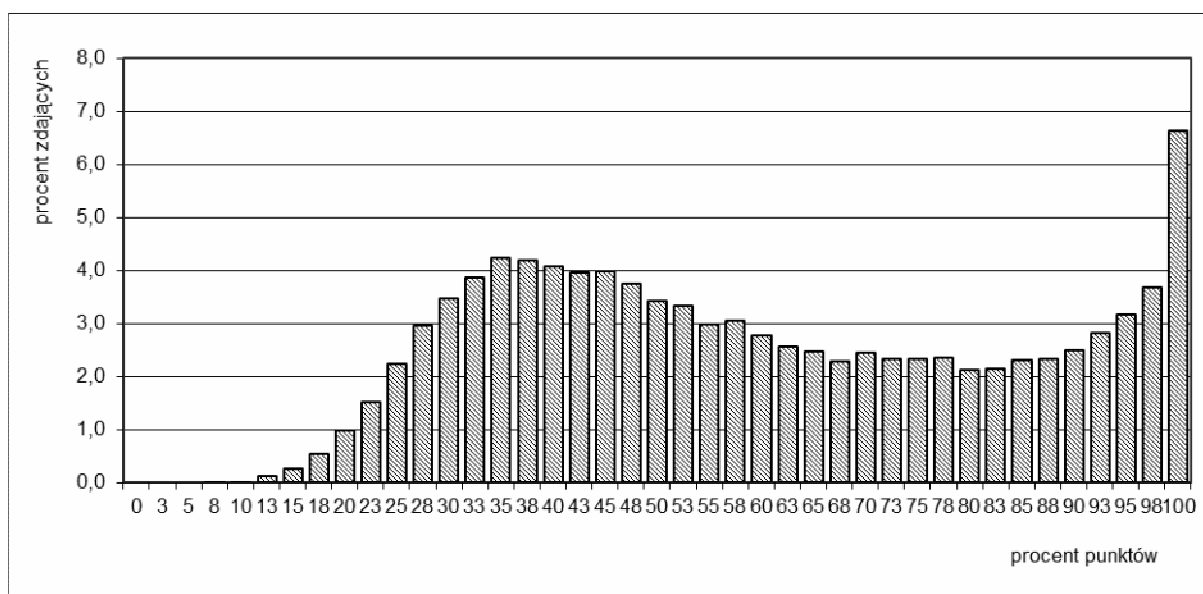
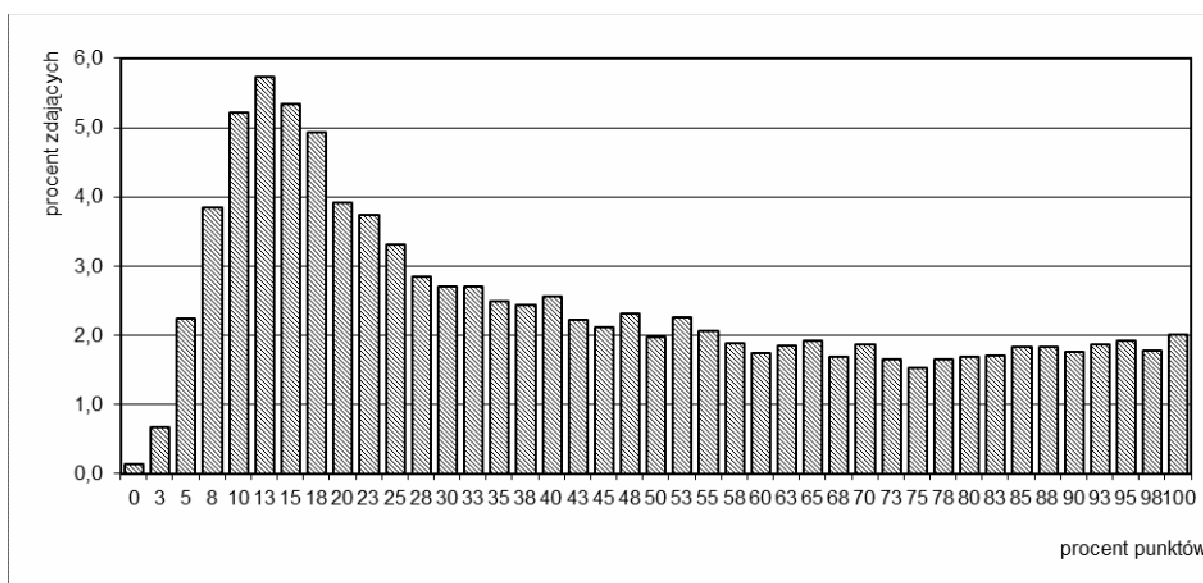
**Rysunek 5.** Rozkład liczebności wyników zdających w województwie kujawsko-pomorskim – zestaw GA-P1-132**Rysunek 6.** Rozkład liczebności wyników zdających w województwie kujawsko-pomorskim – zestaw GA-R1-132

Tabela 10. Wartości podstawowych parametrów statystycznych wyników zdających w powiatach województwa kujawsko-pomorskiego – zestawy GA-P1 i GA-R1

| Powiat/Miasto na prawach powiatu | Poziom podstawowy | | | Poziom rozszerzony | | |
|-------------------------------------|-------------------|------------------------------|---|--------------------|------------------------------|---|
| | Liczebność | Wynik średni w procentach | Odchylenie standardowe w procentach | Liczebność | Wynik średni w procentach | Odchylenie standardowe w procentach |
| aleksandrowski | 492 | 56,88 | 22,26 | 490 | 37,47 | 25,92 |
| brodnicki | 736 | 53,76 | 22,37 | 691 | 35,76 | 25,72 |
| bydgoski | 948 | 60,90 | 23,90 | 909 | 40,55 | 27,76 |
| chełmiński | 436 | 59,21 | 22,79 | 423 | 40,68 | 27,26 |
| golubsko-dobrzyński | 401 | 53,89 | 22,29 | 361 | 35,51 | 25,30 |
| grudziądzki | 279 | 51,64 | 21,70 | 178 | 35,13 | 25,13 |
| inowrocławski | 1 470 | 60,26 | 24,12 | 1 412 | 42,62 | 27,76 |
| lipnowski | 678 | 56,57 | 22,62 | 677 | 38,00 | 25,98 |
| Bydgoszcz | 2 762 | 67,45 | 25,26 | 2 650 | 50,56 | 30,86 |
| Grudziądz | 662 | 60,60 | 24,10 | 577 | 40,10 | 28,12 |
| Toruń | 1 690 | 68,24 | 25,37 | 1 616 | 51,79 | 31,02 |
| Włocławek | 1 046 | 63,64 | 25,49 | 949 | 49,44 | 30,19 |
| mogileński | 466 | 58,92 | 24,32 | 462 | 40,61 | 27,89 |
| nakielski | 563 | 55,49 | 22,61 | 323 | 42,29 | 26,98 |
| radziejowski | 374 | 56,18 | 22,50 | 374 | 34,54 | 23,54 |
| rypiński | 272 | 58,95 | 22,27 | 240 | 43,23 | 26,34 |
| sępoleński | 274 | 58,15 | 24,26 | 230 | 39,49 | 26,86 |
| świecki | 907 | 55,62 | 23,10 | 798 | 38,30 | 26,57 |
| toruński | 791 | 54,96 | 20,72 | 564 | 38,01 | 24,19 |
| tucholski | 344 | 51,79 | 20,78 | 139 | 40,38 | 26,54 |
| wąbrzeski | 355 | 48,35 | 21,28 | 206 | 34,05 | 25,95 |
| włocławski | 746 | 55,18 | 21,74 | 720 | 36,02 | 24,77 |
| żniński | 736 | 55,88 | 23,58 | 705 | 37,62 | 26,54 |

Wyniki z zakresu języka obcego – język niemiecki

Tabela 11. Wartości parametrów statystycznych wyników zdających w województwie kujawsko-pomorskim i w kraju – zestawy GN-P1-132, GN-R1-132

| Parametr statystyczny | Wartość parametru | | | |
|-------------------------------------|-------------------------|--------|-------------------------|--------|
| | Poziom podstawowy | | Poziom rozszerzony | |
| | woj. kujawsko-pomorskie | kraj | woj. kujawsko-pomorskie | kraj |
| Liczebność | 3 043 | 50 319 | 1 643 | 29 297 |
| Wynik minimalny w procentach | 10 | 3 | 0 | 0 |
| Wynik maksymalny w procentach | 100 | 100 | 100 | 100 |
| Mediana w procentach | 53 | 55 | 30 | 33 |
| Modalna w procentach | 38 | 43 | 23 | 15 |
| Wynik średni w procentach | 54,85 | 58 | 37,02 | 40 |
| Odchylenie standardowe w procentach | 21,75 | 23 | 23,55 | 26 |

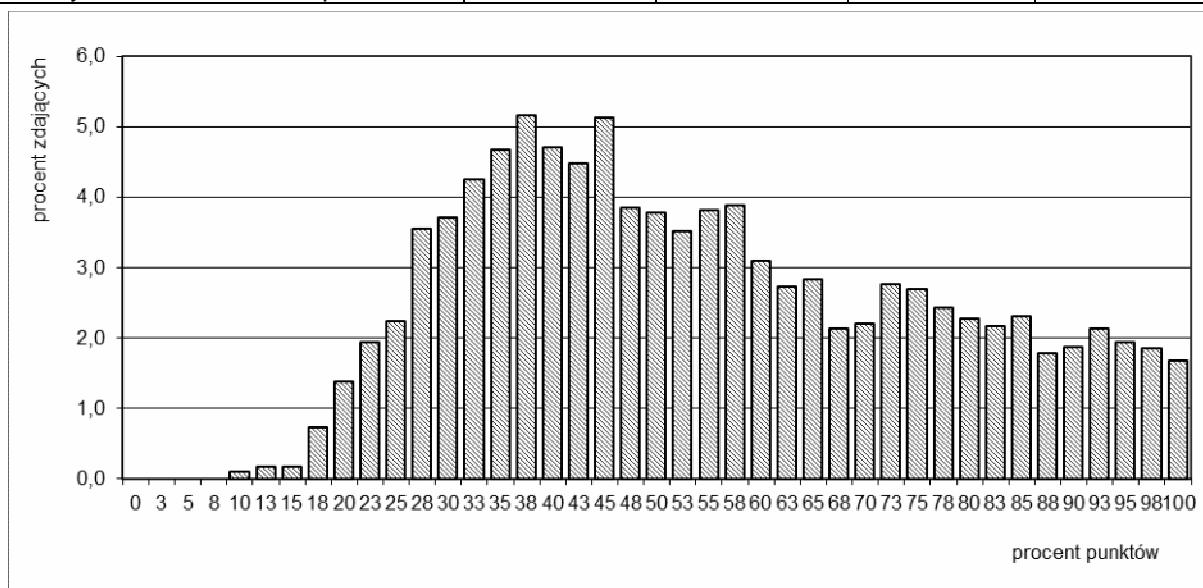
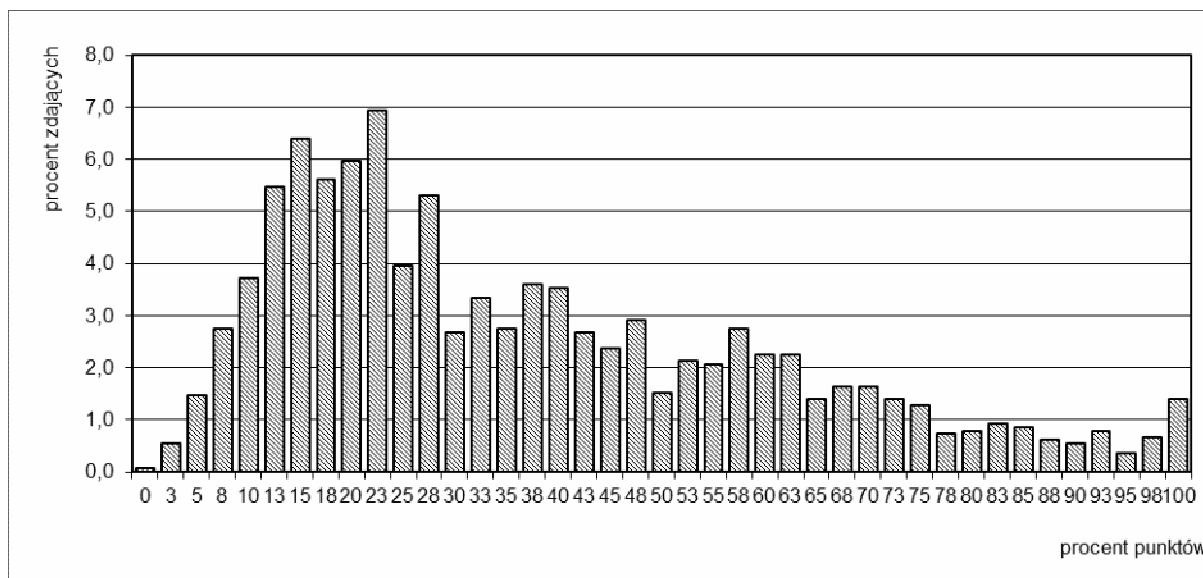
**Rysunek 7.** Rozkład liczebności wyników zdających w województwie kujawsko-pomorskim – zestaw GN-P1-132**Rysunek 8.** Rozkład liczebności wyników zdających w województwie kujawsko-pomorskim – zestaw GN-R1-132

Tabela 12. Wartości podstawowych parametrów statystycznych wyników zdających w powiatach województwa kujawsko-pomorskiego – zestawy GN-P1-132 i GN-R1-132

| Powiat/Miasto na prawach powiatu | Poziom podstawowy | | | Poziom rozszerzony | | |
|-------------------------------------|-------------------|------------------------------|---|--------------------|------------------------------|---|
| | Liczebność | Wynik średni w procentach | Odchylenie standardowe w procentach | Liczebność | Wynik średni w procentach | Odchylenie standardowe w procentach |
| aleksandrowski | 49 | 49,59 | 21,50 | 0 | - | - |
| brodnicki | 97 | 49,12 | 18,41 | 33 | 34,70 | 21,67 |
| bydgoski | 150 | 57,55 | 20,37 | 62 | 34,72 | 21,66 |
| chełmiński | 116 | 59,98 | 19,30 | 82 | 40,40 | 21,68 |
| golubsko-dobrzyński | 75 | 47,43 | 20,09 | 15 | 44,17 | 25,89 |
| grudziądzki | 102 | 58,14 | 20,57 | 82 | 39,91 | 19,41 |
| inowrocławski | 32 | 53,67 | 25,69 | 1 | 100,00 | 0,00 |
| lipnowski | 110 | 43,59 | 18,28 | 4 | 36,25 | 39,18 |
| Bydgoszcz | 224 | 57,01 | 22,78 | 104 | 41,11 | 26,74 |
| Grudziądz | 298 | 52,42 | 22,69 | 154 | 36,27 | 22,72 |
| Toruń | 148 | 54,31 | 24,58 | 57 | 45,75 | 30,62 |
| Włocławek | 91 | 44,95 | 17,47 | 15 | 34,50 | 30,64 |
| mogileński | 24 | 44,48 | 19,58 | 3 | 15,83 | 5,20 |
| nakielski | 393 | 58,94 | 20,45 | 351 | 34,81 | 22,43 |
| radziejowski | 60 | 67,63 | 22,23 | 32 | 41,02 | 21,28 |
| rypiński | 146 | 58,20 | 20,91 | 70 | 40,93 | 20,54 |
| sępoleński | 180 | 56,82 | 21,54 | 166 | 33,10 | 22,32 |
| świecki | 139 | 49,21 | 20,71 | 52 | 36,88 | 23,84 |
| toruński | 109 | 50,16 | 19,11 | 36 | 27,36 | 15,81 |
| tucholski | 200 | 60,65 | 19,61 | 148 | 36,84 | 22,78 |
| wąbrzeski | 99 | 52,15 | 23,02 | 76 | 35,99 | 24,72 |
| włocławski | 158 | 57,74 | 21,80 | 77 | 46,59 | 24,01 |
| żniński | 43 | 43,26 | 19,82 | 23 | 18,70 | 13,48 |