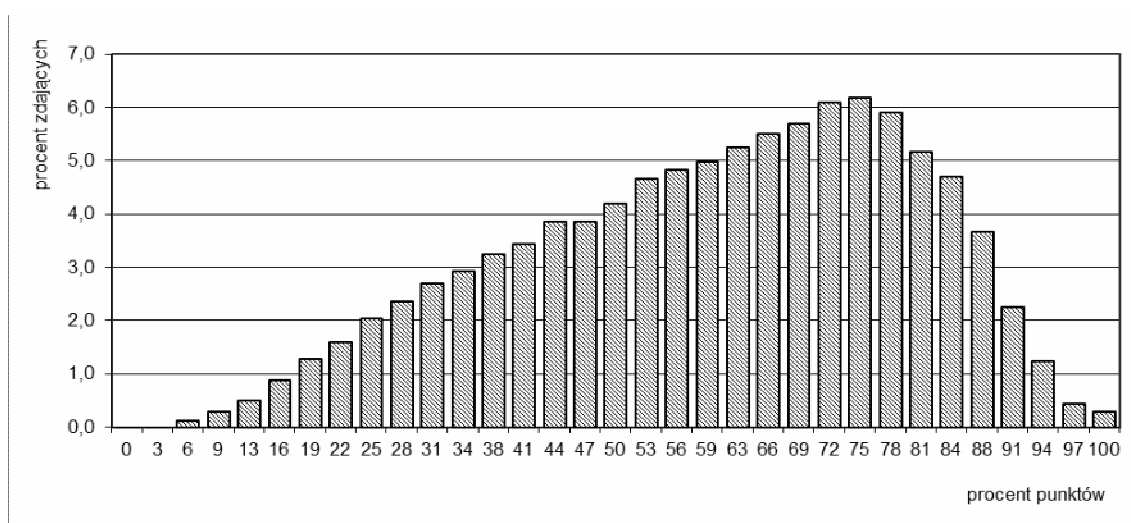


## Wyniki egzaminu gimnazjalnego w 2013 roku – województwo pomorskie

### Część humanistyczna z zakresu języka polskiego

**Tabela 1.** Wartości parametrów statystycznych wyników zdających w województwie pomorskim i w kraju – zestaw GH-P1-132

Parametr statystyczny	Wartość parametru	
	w województwie pomorskim	w kraju
Liczebność	23 141	379 598
Wynik minimalny w procentach	0	0
Wynik maksymalny w procentach	100	100
Mediana w procentach	63	66
Modalna w procentach	75	75
Wynik średni w procentach	59,85	62
Odchylenie standardowe w procentach	20,01	20



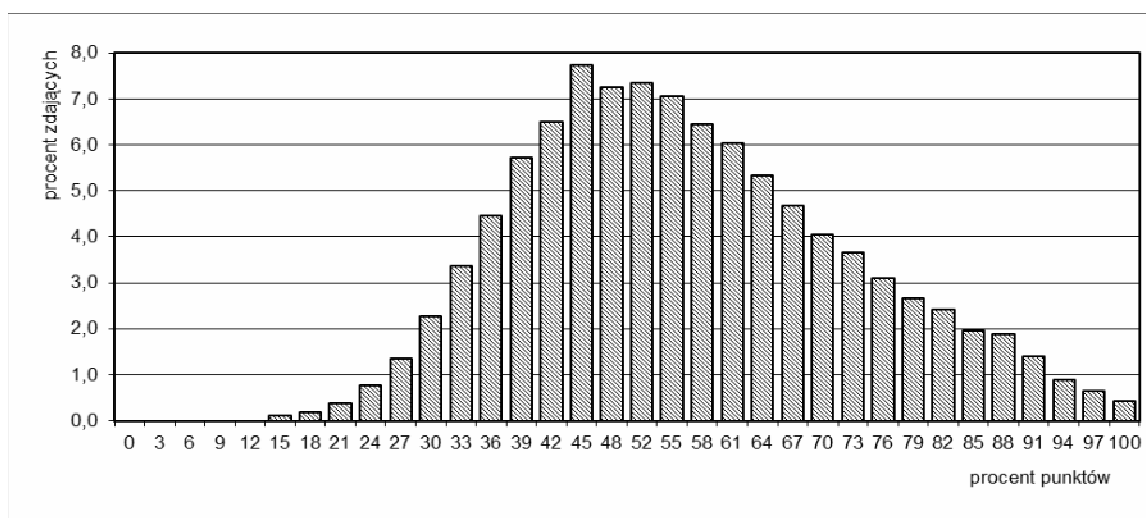
**Rysunek 1.** Rozkład liczebności wyników zdających w województwie pomorskim – zestaw GH-P1-132

**Tabela 2.** Wartości podstawowych parametrów statystycznych wyników zdających w powiatach województwa pomorskiego – zestaw GH-P1-132

Powiat/Miasto na prawach powiatu	Liczba uczniów	Wynik średni w procentach	Odchylenie standardowe w procentach
bytowski	916	56,46	20,66
chojnicki	1 111	59,80	19,22
człuchowski	671	53,88	20,18
gdański	1 005	58,81	18,71
kartuski	1 583	58,73	18,95
kościerski	862	59,83	17,75
kwidzyński	833	59,51	18,34
łęborski	811	56,06	20,96
Gdańsk	3 703	64,56	20,04
Gdynia	2 130	67,20	18,52
Słupsk	912	61,24	21,05
Sopot	217	67,71	18,10
malborski	698	59,11	19,35
nowodworski	380	58,08	19,32
pucki	814	54,99	19,31
słupski	1 005	57,45	19,41
starogardzki	1 498	57,10	20,55
sztumski	460	54,03	21,52
tczewski	1 286	56,55	20,77
wejherowski	2 246	58,00	19,56

**Część humanistyczna z zakresu historii i wiedzy o społeczeństwie****Tabela 3.** Wartości parametrów statystycznych wyników zdających w województwie pomorskim i w kraju – zestaw GH-H1-132

Parametr statystyczny	Wartość parametru	
	w województwie pomorskim	w kraju
Liczebność	23 142	379 675
Wynik minimalny w procentach	6	0
Wynik maksymalny w procentach	100	100
Mediana w procentach	55	55
Modalna w procentach	45	48
Wynik średni w procentach	55,99	58
Odchylenie standardowe w procentach	16,54	17

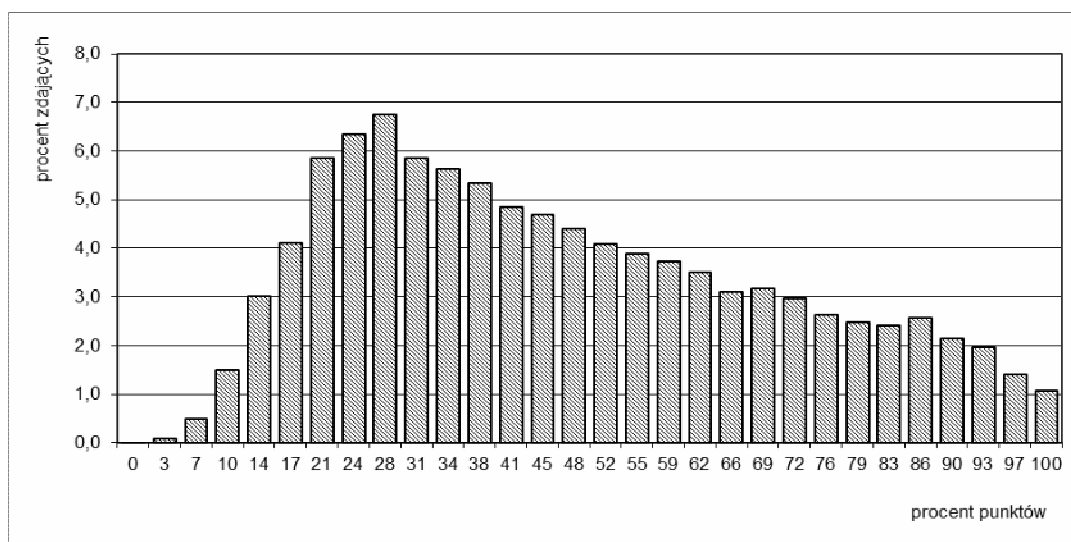
**Rysunek 2.** Rozkład liczebności wyników zdających w województwie pomorskim – zestaw GH-H1-132**Tabela 4.** Wartości podstawowych parametrów statystycznych wyników zdających w powiatach województwa pomorskiego – zestaw GH-H1-132

Powiat/Miasto na prawach powiatu	Liczba uczniów	Wynik średni w procentach	Odchylenie standardowe w procentach
bytowski	916	53,02	16,28
chojnicki	1 111	54,68	15,34
człuchowski	671	52,43	15,29
gdański	1 005	54,62	15,86
kartuski	1 583	53,78	14,83
kościerski	863	54,95	15,28
kwidzyński	833	55,72	15,90
łęborski	811	54,10	15,89
Gdańsk	3 703	60,15	17,40
Gdynia	2 130	61,63	17,38
Słupsk	912	57,84	17,84
Sopot	217	62,04	17,26
malborski	698	55,17	16,12
nowodworski	380	55,60	15,16
pucki	814	52,56	14,80
słupski	1 005	53,88	15,85
starogardzki	1 498	53,79	16,04
sztumski	460	54,08	17,09
tczewski	1 286	54,07	16,57
wejherowski	2 246	54,19	15,72

## Część matematyczno-przyrodnicza z zakresu matematyki

Tabela 5. Wartości parametrów statystycznych wyników zdających w województwie pomorskim i w kraju – zestaw GM-M1-132

Parametr statystyczny	Wartość parametru	
	w województwie pomorskim	w kraju
Liczebność	23 142	379 509
Wynik minimalny w procentach	0	0
Wynik maksymalny w procentach	100	100
Mediana w procentach	45	45
Modalna w procentach	28	28
Wynik średni w procentach	47,25	48
Odchylenie standardowe w procentach	23,53	23



Rysunek 3. Rozkład liczebności wyników zdających w województwie pomorskim – zestaw GM-M1-132

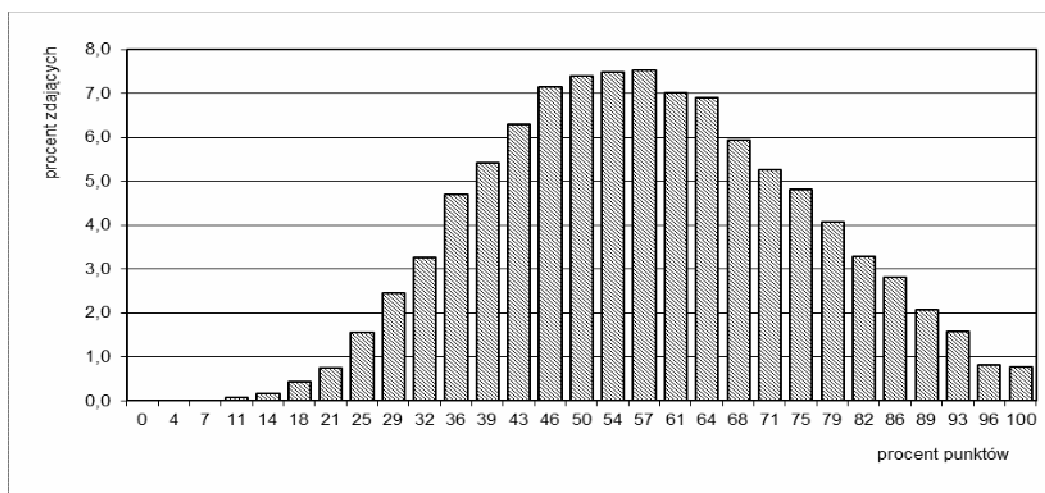
Tabela 6. Wartości podstawowych parametrów statystycznych wyników zdających w powiatach województwa pomorskiego – zestaw GM-M1-132

Powiat/Miasto na prawach powiatu	Liczba uczniów	Wynik średni w procentach	Odchylenie standardowe w procentach
bytowski	916	43,46	21,81
chojnicki	1 111	44,77	21,62
człuchowski	673	42,22	21,30
gdański	1 006	46,59	22,64
kartuski	1 583	46,31	21,86
kościerski	863	47,82	21,55
kwidzyński	833	50,66	24,22
łęborski	811	43,55	23,32
Gdańsk	3 705	53,01	25,19
Gdynia	2 128	56,40	25,23
Słupsk	910	46,36	23,50
Sopot	218	52,91	22,02
malborski	698	43,01	21,75
nowodworski	380	44,01	22,01
pucki	814	41,75	20,80
słupski	1 004	42,67	21,84
starogardzki	1 499	44,12	22,17
sztumski	460	40,34	21,83
tczewski	1 285	44,11	22,92
wejherowski	2 245	45,21	22,91

## Część matematyczno-przyrodnicza z zakresu przedmiotów przyrodniczych

Tabela 7. Wartości parametrów statystycznych wyników zdających w województwie pomorskim i w kraju – zestaw GM-P1-132

Parametr statystyczny	Wartość parametru	
	w województwie pomorskim	w kraju
Liczebność	23 142	379 456
Wynik minimalny w procentach	0	0
Wynik maksymalny w procentach	100	100
Mediana w procentach	57	57
Modalna w procentach	57	47
Wynik średni w procentach	57,49	59
Odchylenie standardowe w procentach	17,62	18



Rysunek 4. Rozkład liczebności wyników zdających w województwie pomorskim – zestaw GM-P1-132

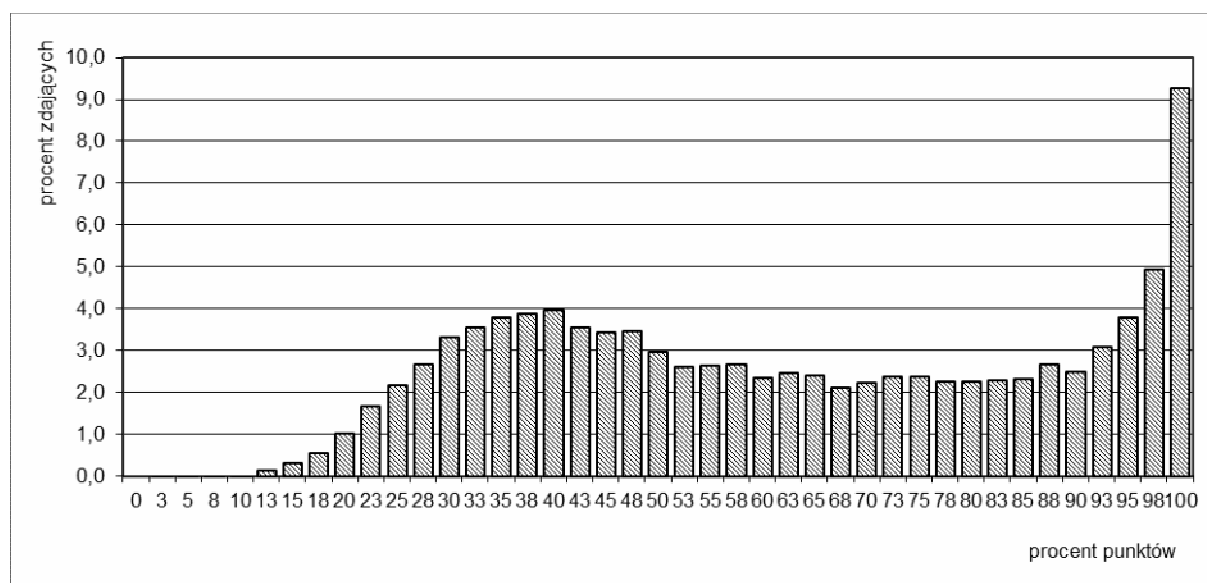
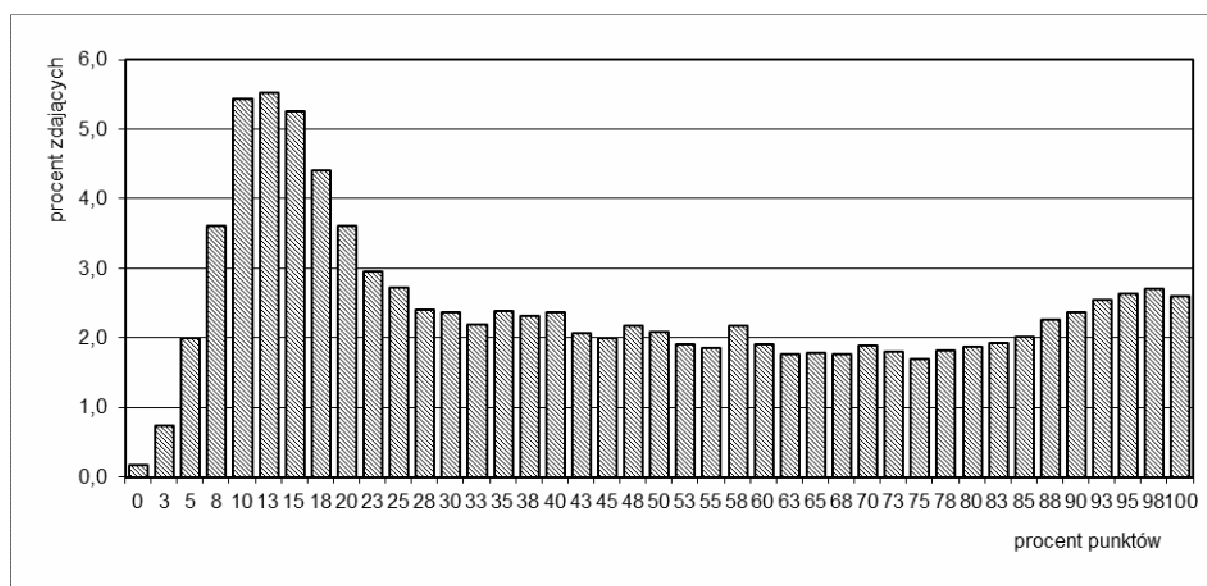
Tabela 8. Wartości podstawowych parametrów statystycznych wyników zdających w powiatach województwa pomorskiego – zestaw GM-P1-132

Powiat/Miasto na prawach powiatu	Liczba uczniów	Wynik średni w procentach	Odchylenie standardowe w procentach
bytowski	917	54,35	17,17
chojnicki	1 111	57,62	16,54
człuchowski	673	52,97	16,54
gdański	1 006	57,62	17,42
kartuski	1 583	55,81	16,28
kościerski	863	59,05	16,04
kwidzyński	833	59,44	17,09
łęborski	811	54,58	17,51
Gdańsk	3 704	61,09	18,82
Gdynia	2 128	63,78	17,98
Słupsk	910	57,08	18,19
Sopot	218	62,35	17,24
malborski	698	57,32	17,21
nowodworski	380	55,72	15,69
pucki	814	54,02	16,73
słupski	1 004	55,47	16,71
starogardzki	1 498	53,92	16,82
sztumski	460	53,25	17,90
tczewski	1 285	54,72	17,18
wejherowski	2 245	56,05	16,83

## Wyniki z zakresu języka obcego – język angielski

**Tabela 9.** Wartości parametrów statystycznych wyników zdających w województwie pomorskim i w kraju – zestawy GA-P1-132, GA-R1-132

Parametr statystyczny	Wartość parametru			
	Poziom podstawowy		Poziom rozszerzony	
	woj. pomorskie	kraj	woj. pomorskie	kraj
Liczebność	19 365	318 123	17 199	286 226
Wynik minimalny w procentach	3	0	0	0
Wynik maksymalny w procentach	100	100	100	100
Mediana w procentach	60	63	40	40
Modalna w procentach	100	100	13	13
Wynik średni w procentach	62,56	63	46,03	45
Odchylenie standardowe w procentach	25,45	25	30,24	29

**Rysunek 5.** Rozkład liczebności wyników zdających w województwie pomorskim – zestaw GA-P1-132**Rysunek 6.** Rozkład liczebności wyników zdających w województwie pomorskim – zestaw GA-R1-132

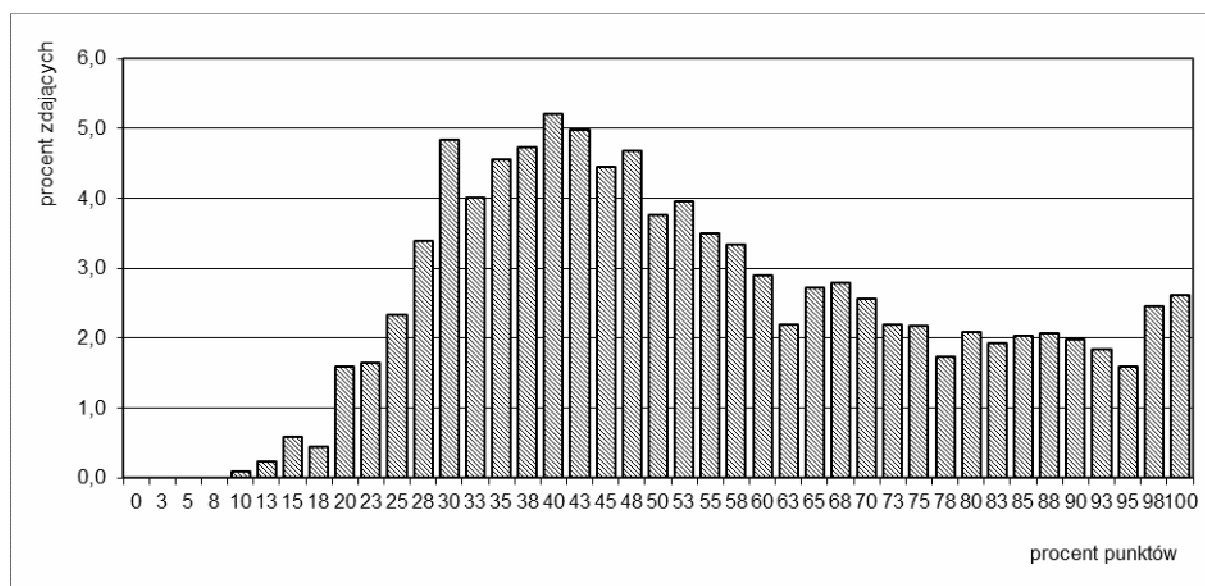
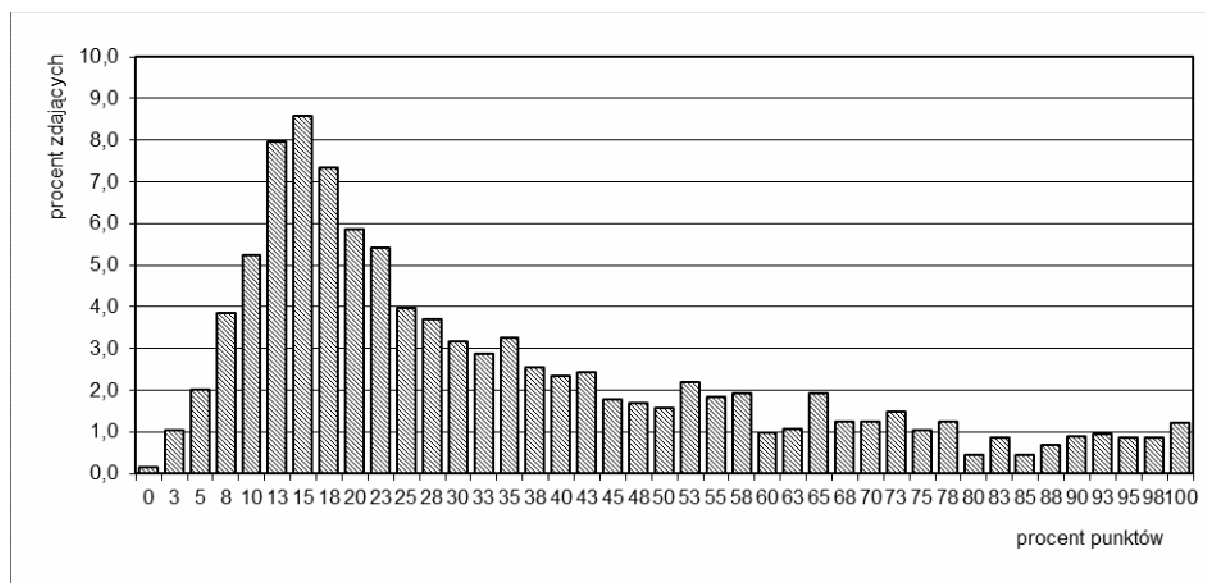
**Tabela 10.** Wartości podstawowych parametrów statystycznych wyników zdających w powiatach województwa pomorskiego – zestawy GA-P1 i GA-R1

Powiat/Miasto na prawach powiatu	Poziom podstawowy			Poziom rozszerzony		
	Liczebność	Wynik średni w procentach	Odchylenie standardowe w procentach	Liczebność	Wynik średni w procentach	Odchylenie standardowe w procentach
bytowski	534	54,35	22,78	191	50,52	28,40
chojnicki	792	56,55	22,38	633	38,65	25,93
człuchowski	562	54,56	23,78	278	45,58	27,54
gdański	867	63,49	24,95	865	45,97	29,36
kartuski	1 406	56,01	22,61	1 280	37,15	25,95
kościerski	585	59,00	22,82	423	38,53	26,84
kwidzyński	739	60,94	23,90	700	42,77	28,00
łęborski	591	58,67	24,49	550	41,20	28,27
Gdańsk	3 453	71,63	25,86	3 401	54,32	32,09
Gdynia	1 981	75,98	23,98	1 979	60,13	31,11
Słupsk	781	64,88	26,42	714	49,15	31,35
Sopot	208	76,65	24,11	208	58,27	30,75
malborski	627	59,76	25,00	515	42,74	28,80
nowodworski	285	59,46	23,40	285	39,47	26,42
pucki	698	55,04	22,99	548	36,78	26,15
słupski	796	56,26	24,10	747	37,79	27,85
starogardzki	1 230	54,97	23,54	963	37,01	26,57
sztumski	376	51,64	23,31	335	35,66	25,97
tczewski	870	59,72	25,13	695	44,42	29,27
wejherowski	1 983	59,47	24,71	1 873	40,97	28,36

## Wyniki z zakresu języka obcego – język niemiecki

**Tabela 11.** Wartości parametrów statystycznych wyników zdających w województwie pomorskim i w kraju – zestawy GN-P1-132, GN-R1-132

Parametr statystyczny	Wartość parametru			
	Poziom podstawowy		Poziom rozszerzony	
	woj. pomorskie	kraj	woj. pomorskie	kraj
Liczebność	3 598	50 319	2 238	29 297
Wynik minimalny w procentach	10	3	0	0
Wynik maksymalny w procentach	100	100	100	100
Mediana w procentach	50	55	25	33
Modalna w procentach	40	43	15	15
Wynik średni w procentach	54,59	58	34,07	40
Odchylenie standardowe w procentach	22,23	23	24,53	26

**Rysunek 7.** Rozkład liczebności wyników zdających w województwie pomorskim – zestaw GN-P1-132**Rysunek 8.** Rozkład liczebności wyników zdających w województwie pomorskim – zestaw GN-R1-132

**Tabela 12.** Wartości podstawowych parametrów statystycznych wyników zdających w powiatach województwa pomorskiego – zestawy GN-P1-132 i GN-R1-132

Powiat/Miasto na prawach powiatu	Poziom podstawowy			Poziom rozszerzony		
	Liczebność	Wynik średni w procentach	Odchylenie standardowe w procentach	Liczebność	Wynik średni w procentach	Odchylenie standardowe w procentach
bytowski	384	55,90	23,39	315	33,83	24,99
chojnicki	319	56,37	20,81	269	33,59	22,71
człuchowski	111	51,76	22,93	79	33,29	26,19
gdański	138	51,76	21,50	26	51,63	32,20
kartuski	177	51,05	19,58	45	39,56	25,56
kościerski	278	61,56	20,31	227	35,13	21,37
kwidzyński	75	54,77	21,10	37	34,80	22,76
łęborski	221	56,91	23,10	171	34,25	25,29
Gdańsk	204	59,96	26,34	74	56,08	31,46
Gdynia	108	55,49	22,91	11	59,77	29,63
Słupsk	117	54,27	22,59	54	30,65	23,47
Sopot	10	72,75	21,81	4	83,13	12,97
malborski	70	49,57	19,71	48	28,59	21,10
nowodworski	93	48,90	22,17	4	71,25	27,20
pucki	115	51,63	23,99	53	39,62	26,87
słupski	208	49,81	20,17	118	28,41	19,80
starogardzki	268	57,67	22,52	213	32,04	22,25
sztumski	55	53,55	21,23	44	36,08	23,97
tczewski	416	50,63	21,75	341	29,26	23,44
wejherowski	231	52,59	19,61	105	32,21	22,87