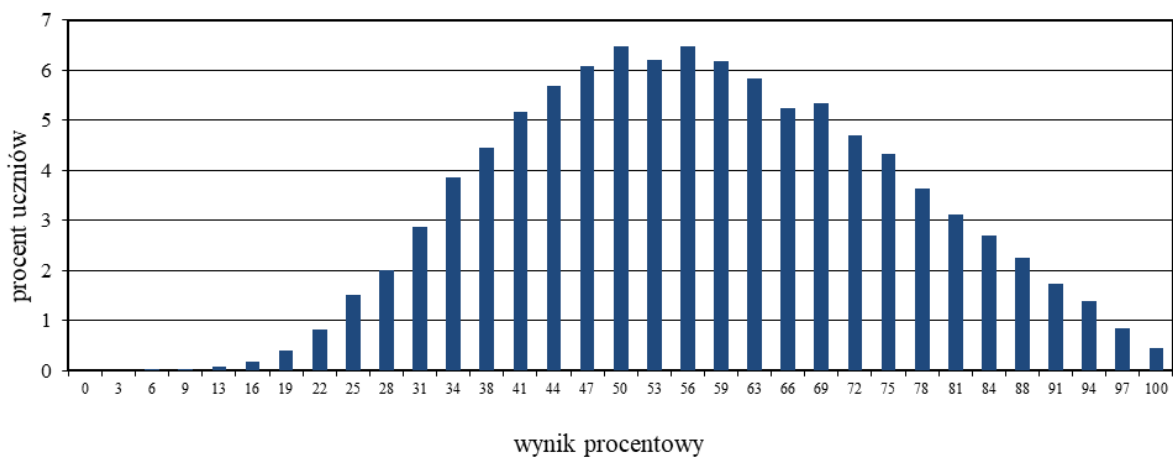


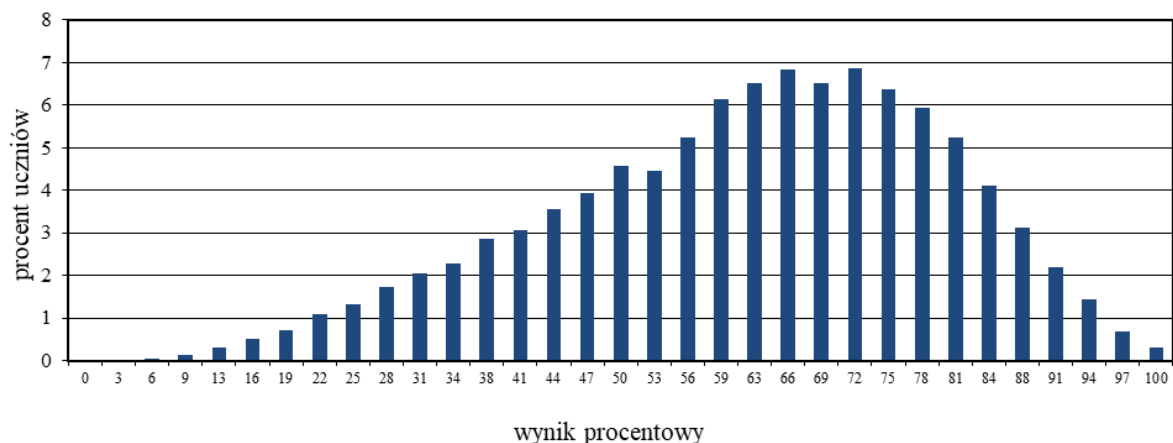
Rozkłady wyników i parametry statystyczne rozkładu wyników egzaminu gimnazjalnego przeprowadzonego w kwietniu 2019 roku województwo pomorskie

Na wykresach A-H zostały przedstawione rozkłady wyników uczniów bez dysfunkcji oraz uczniów ze specyficznymi trudnościami w uczeniu się.

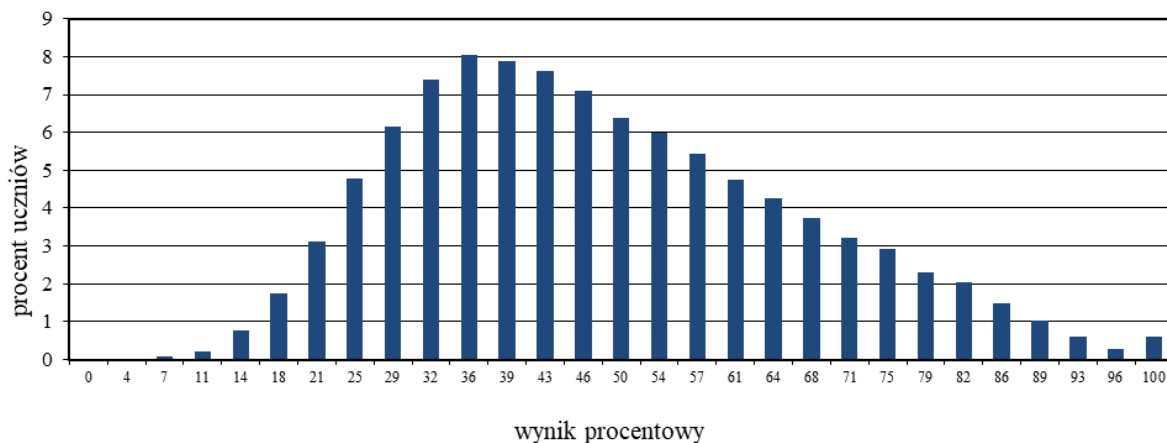
Wykres A. Rozkład wyników uczniów – część humanistyczna z zakresu historii i wiedzy o społeczeństwie



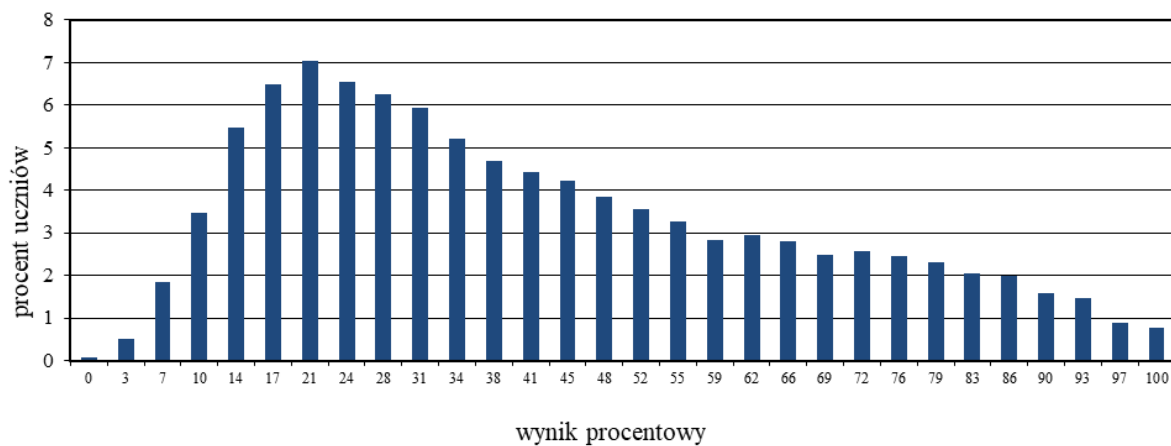
Wykres B. Rozkład wyników uczniów – część humanistyczna z zakresu języka polskiego



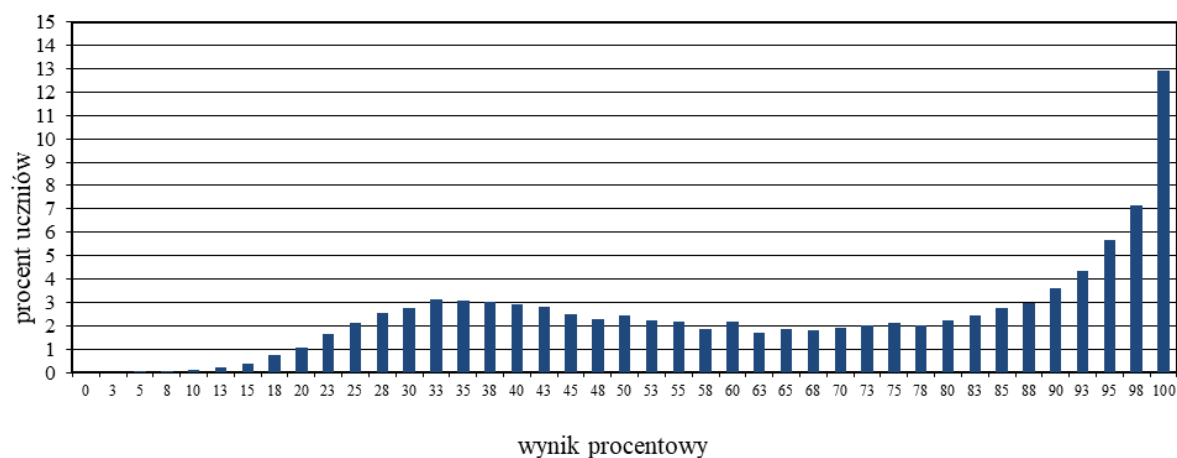
Wykres C. Rozkład wyników uczniów – część matematyczno-przyrodnicza z zakresu przedmiotów przyrodniczych.



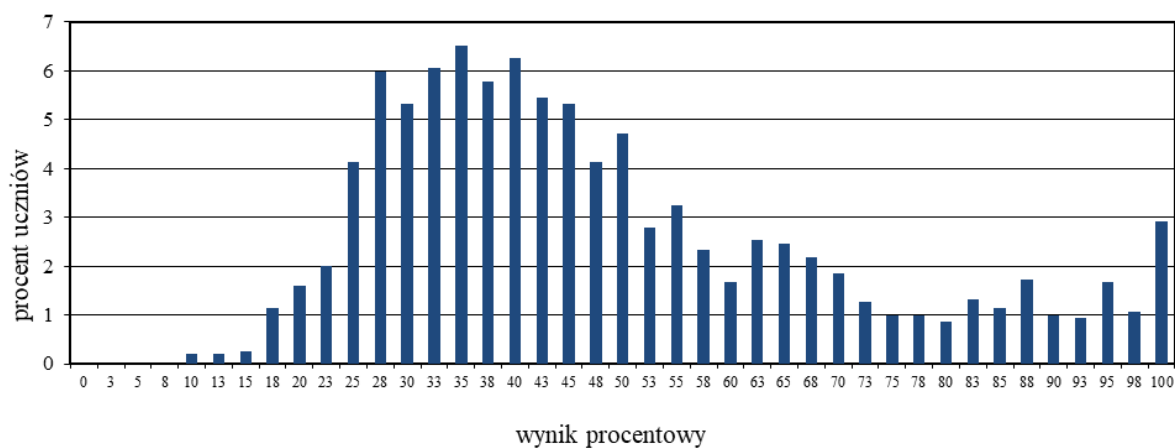
Wykres D. Rozkład wyników uczniów – część matematyczno-przyrodnicza z zakresu matematyki



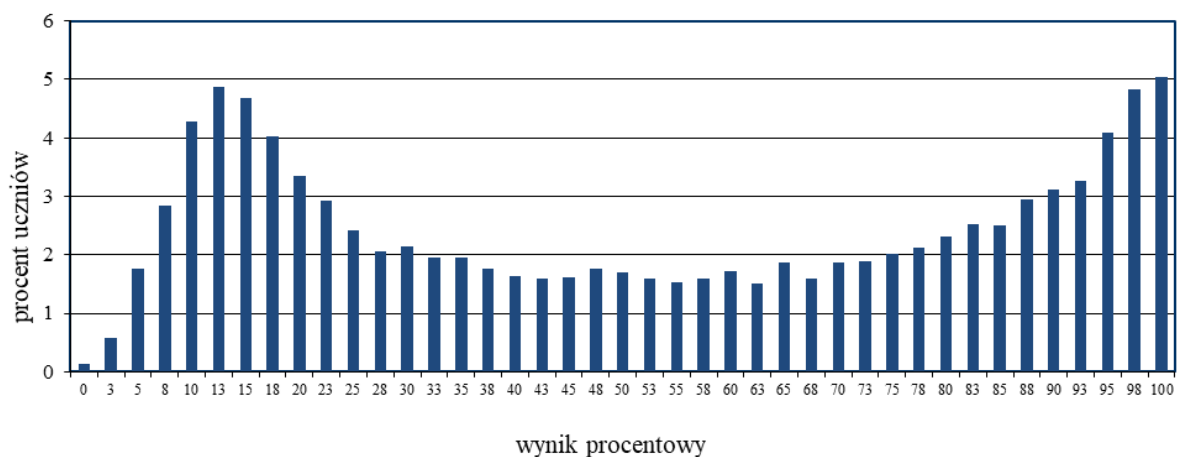
Wykres E. Rozkład wyników uczniów – język angielski poziom podstawowy



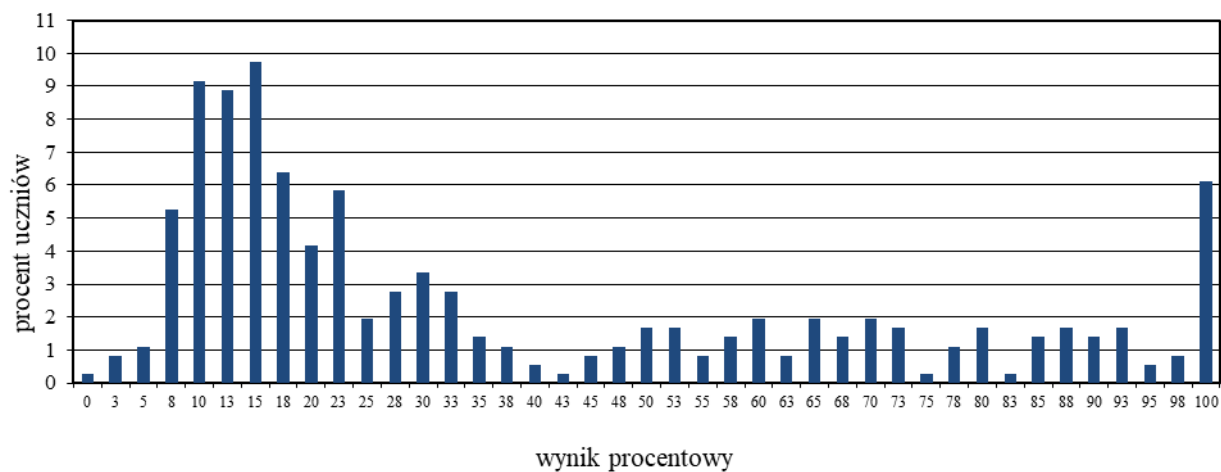
Wykres F. Rozkład wyników uczniów – język niemiecki poziom podstawowy



Wykres G. Rozkład wyników uczniów – język angielski poziom rozszerzony



Wykres H. Rozkład wyników uczniów – język niemiecki poziom rozszerzony.



**Parametry statystyczne rozkładu wyników egzaminu gimnazjalnego w 2019 roku
województwo pomorskie**

	Liczba uczniów	Średnia (%)	Minimum (%)	Maksimum (%)	Mediana (%)	Dominanta (%)	Odchylenie standardowe (%)
Część humanistyczna z zakresu historii i wiedzy o społeczeństwie	21 787	58	6	100	56	50	17,8
Część humanistyczna z zakresu języka polskiego	21 785	62	3	100	63	72	18,3
Część matematyczno-przyrodnicza z zakresu przedmiotów przyrodniczych	21 844	48	4	100	46	36	18,4
Część matematyczno-przyrodnicza z zakresu matematyki	21 850	42	0	100	38	21	24,0
Język angielski – poziom podstawowy	20 311	68	5	100	73	100	26,8
Język niemiecki – poziom podstawowy	1 504	49	10	100	43	35	21,2
Język rosyjski – poziom podstawowy	41	63	13	100	58	100	28,9
Język francuski – poziom podstawowy	14	90	68	100	93	100	10,3
Język hiszpański – poziom podstawowy	33	51	20	100	40	Wiel.	23,3
Język angielski – poziom rozszerzony	20 023	53	0	100	50	100	32,3
Język niemiecki – poziom rozszerzony	360	38	0	100	23	15	30,2
Język rosyjski – poziom rozszerzony	13	92	35	100	100	100	17,8
Język francuski – poziom rozszerzony	5	82	68	93	85	Wiel.	9,7
Język hiszpański – poziom rozszerzony	1	-	-	-	-	-	-

Uwaga!

Średnich wyników egzaminu gimnazjalnego w 2019 r. **nie powinno się** porównywać ze średnimi wynikami egzaminu gimnazjalnego z lat poprzednich.