

<i>Rodzaj dokumentu:</i>	Sprawozdanie za rok 2021
<i>Egzamin:</i>	Egzamin maturalny
<i>Przedmiot:</i>	Język rosyjski
<i>Poziom:</i>	Poziom podstawowy Poziom rozszerzony
<i>Województwo:</i>	Kujawsko-pomorskie
<i>Termin egzaminu:</i>	13 maja 2021 r. – poziom podstawowy 17 maja 2021 r. – poziom rozszerzony
<i>Data publikacji dokumentu:</i>	17 września 2021 r.

Opracowanie

Svetlana Galant (Centralna Komisja Egzaminacyjna)

Anna Staroń (Okręgowa Komisja Egzaminacyjna w Krakowie)

Opieka merytoryczna

Ludmiła Stopińska (Centralna Komisja Egzaminacyjna)

Beata Trzcińska (Centralna Komisja Egzaminacyjna)

Współpraca

Beata Dobrosielska (Centralna Komisja Egzaminacyjna)

Agata Wiśniewska (Centralna Komisja Egzaminacyjna)

Pracownie ds. Analiz Wyników Egzaminacyjnych okręgowych komisji egzaminacyjnych

Okręgowa Komisja Egzaminacyjna w Gdańsku

ul. Na Stoku 49, 00-874 Gdańsk
tel. 58 320 55 61, fax 58 520 55 90
e-mail: komisja@oke.gda.pl
www.oke.gda.pl

Centralna Komisja Egzaminacyjna

ul. Lewartowskiego 6, 00-190 Warszawa
tel. 22 536 65 00, fax 22 536 65 04
e-mail: sekretariat@cke.gov.pl
www.cke.gov.pl

Język rosyjski

Poziom podstawowy

1. Opis arkusza

W roku szkolnym 2020/2021 egzamin maturalny z języka rosyjskiego został przeprowadzony na podstawie wymagań egzaminacyjnych określonych w załączniku nr 2 do rozporządzenia Ministra Edukacji Narodowej z dnia 20 marca 2020 r.¹

Arkusz egzaminacyjny z języka rosyjskiego na poziomie podstawowym składał się z 40 zadań zamkniętych różnego rodzaju (wyboru wielokrotnego, prawda/fałsz, zadań na dobieranie) oraz jednego zadania otwartego rozszerzonej odpowiedzi. Zadania sprawdzały wiadomości oraz umiejętności w czterech obszarach: rozumienia ze słuchu (15 zadań zamkniętych), rozumienia tekstów pisanych (15 zadań zamkniętych), znajomości środków językowych (10 zadań zamkniętych) i tworzenia wypowiedzi pisemnej (1 zadanie otwarte). Zadania sprawdzające rozumienie ze słuchu były oparte na nagranych tekstach, odtworzonych podczas egzaminu z płyty CD, natomiast zadania sprawdzające rozumienie tekstów pisanych oraz jedno zadanie sprawdzające znajomość środków językowych były oparte na tekstach autentycznych lub adaptowanych zamieszczonych w arkuszu egzaminacyjnym. Za rozwiązanie wszystkich zadań zdający mógł otrzymać 50 punktów (1 punkt za każde zadanie zamknięte oraz 10 punktów za wypowiedź pisemną).

2. Dane dotyczące populacji zdających

TABELA 1. Zdający rozwiązujący zadania w arkuszu standardowym*

Liczba zdających		115
Zdający rozwiązujący zadania w arkuszu standardowym	z liceów ogólnokształcących	69
	z techników	46
	ze szkół na wsi	21
	ze szkół w miastach do 20 tys. mieszkańców	43
	ze szkół w miastach od 20 tys. do 100 tys. mieszkańców	27
	ze szkół w miastach powyżej 100 tys. mieszkańców	24
	ze szkół publicznych	107
	ze szkół niepublicznych	8
	kobiety	65
	mężczyźni	50
	bez dysleksji rozwojowej	102
	z dysleksją rozwojową	13

* Dane w tabeli dotyczą wszystkich tegorocznych absolwentów.

Z egzaminu nie zwolniono uczniów – laureatów i finalistów Ogólnopolskiej Olimpiady Języka Rosyjskiego.

¹ Załącznik nr 2 do rozporządzenia Ministra Edukacji Narodowej z dnia 20 marca 2020 r. w sprawie szczególnych rozwiązań w okresie czasowego ograniczenia funkcjonowania jednostek systemu oświaty w związku z zapobieganiem, przeciwdziałaniem i zwalczaniem COVID-19 (Dz.U. poz. 493, z późn. zm.).

TABELA 2. Zdający rozwiązujący zadania w arkuszach dostosowanych

Zdający rozwiązujący zadania w arkuszach dostosowanych	z autyzmem, w tym z zespołem Aspergera	0
	słabowidzący	0
	niewidomi	0
	słabosłyszący	0
	niesłyszący	0
	z niepełnosprawnością ruchową spowodowaną mózgowym porażeniem dziecięcym	0
	ogółem	0

3. Przebieg egzaminu

TABELA 3. Informacje dotyczące przebiegu egzaminu

Termin egzaminu		13 maja 2021 r.	
Czas trwania egzaminu		120 minut	
Liczba szkół		51	
Liczba zespołów egzaminatorów*		0	
Liczba egzaminatorów*		0	
Liczba obserwatorów ² (§ 8 ust. 1)		0	
Liczba unieważnień ³	w przypadku:		
	art. 44zzv pkt 1	stwierdzenia niesamodzielnego rozwiązywania zadań przez zdającego	0
	art. 44zzv pkt 2	wniesienia lub korzystania przez zdającego w sali egzaminacyjnej z urządzenia telekomunikacyjnego	0
	art. 44zzv pkt 3	zakłócenia przez zdającego prawidłowego przebiegu egzaminu	0
	art. 44zzw ust. 1	stwierdzenia podczas sprawdzania pracy niesamodzielnego rozwiązywania zadań przez zdającego	0
	art. 44zzy ust. 7	stwierdzenie naruszenia przepisów dotyczących przeprowadzenia egzaminu maturalnego	0
	art. 44zzy ust. 10	niemożność ustalenia wyniku (np. zaginięcie karty odpowiedzi)	0
Liczba wglądów ³ (art. 44zzz)		0	

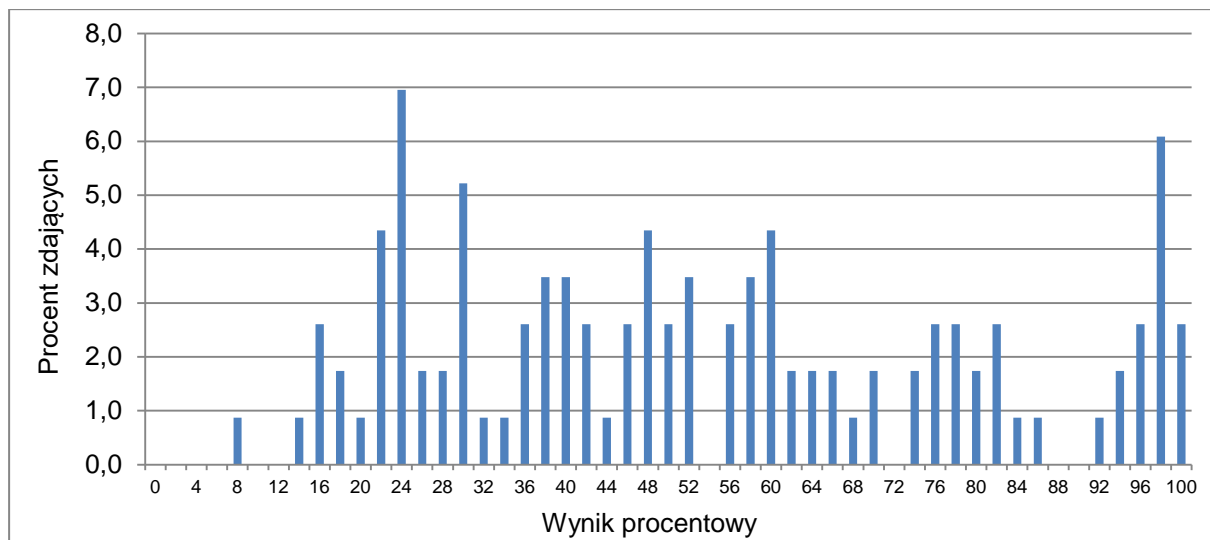
* Dane dotyczą obu poziomów egzaminu (podstawowego i rozszerzonego) łącznie.

² Rozporządzenie Ministra Edukacji Narodowej z dnia 21 grudnia 2016 r. w sprawie szczegółowych warunków i sposobu przeprowadzania egzaminu gimnazjalnego i egzaminu maturalnego (Dz.U. z 2016 r. poz. 2223, z późn. zm.).

³ Ustawa z dnia 7 września 1991 r. o systemie oświaty (Dz.U. z 2020 r. poz. 1327).

4. Podstawowe dane statystyczne

Wyniki zdających



WYKRES 1. Rozkład wyników zdających

TABELA 4. Wyniki zdających – parametry statystyczne*

Zdający	Liczba zdających	Minimum (%)	Maksimum (%)	Mediana (%)	Modalna (%)	Średnia (%)	Odchylenie standardowe (%)	Odsetek sukcesów**
ogółem	115	8	100	50	24	53	26	78%
w tym:								
z liceów ogólnokształcących	69	14	100	48	30	54	29	77%
z techników	46	8	98	52	24	52	21	80%
bez dysleksji rozwojowej	102	14	100	52	24	54	26	76%
z dysleksją rozwojową	13	-	-	-	-	-	-	-

* Parametry statystyczne są podane dla grup liczących 30 lub więcej zdających.

** Dane dotyczą tegorocznych absolwentów, którzy przystąpili do wszystkich egzaminów obowiązkowych.

Poziom wykonania zadań

TABELA 5. Poziom wykonania zadań

Rozumienie za słuchu

Zadanie	Wymagania egzaminacyjne 2021		Poziom wykonania zadania (%)
	Wymaganie ogólne	Wymaganie szczegółowe	
1.1.	II. Rozumienie wypowiedzi. <i>Zdający rozumie proste, typowe wypowiedzi ustne, artykułowane wyraźnie, w standardowej odmianie języka [...].</i>	2.3) Zdający znajduje w tekście określone informacje.	69%
1.2.			54%
1.3.			73%
1.4.			70%
1.5.			52%
2.1.		2.4) Zdający określa intencje nadawcy/autora tekstu.	51%
2.2.		2.5) Zdający określa kontekst wypowiedzi.	50%
2.3.		2.1) Zdający określa główną myśl tekstu.	58%
2.4.		2.4) Zdający określa intencje nadawcy/autora tekstu.	50%
3.1.		2.3) Zdający znajduje w tekście określone informacje.	81%
3.2.		2.5) Zdający określa kontekst wypowiedzi.	66%
3.3.			64%
3.4.		2.3) Zdający znajduje w tekście określone informacje.	54%
3.5.			60%
3.6.		2.5) Zdający określa kontekst wypowiedzi.	49%

Rozumienie tekstów pisanych

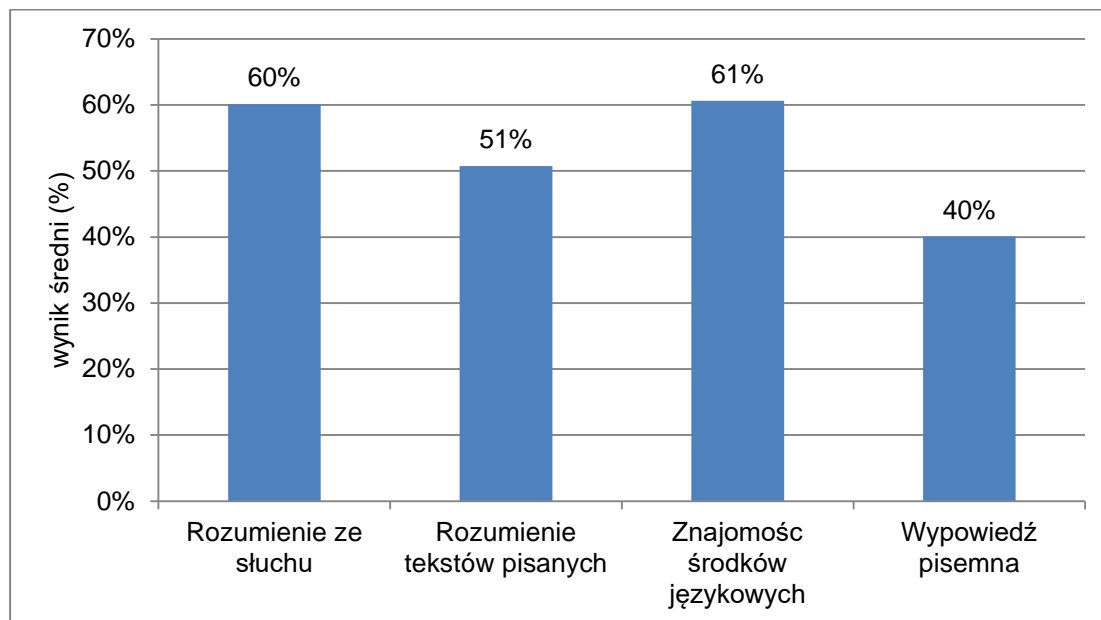
Zadanie	Wymagania egzaminacyjne 2021		Poziom wykonania zadania (%)
	Wymaganie ogólne	Wymaganie szczegółowe	
4.1.	II. Rozumienie wypowiedzi. <i>Zdający rozumie [...] proste wypowiedzi pisemne [...].</i>	3.2) Zdający określa główną myśl poszczególnych części tekstu.	63%
4.2.			43%
4.3.			28%
4.4.			50%
5.1.		3.3) Zdający znajduje w tekście określone informacje.	61%
5.2.		3.4) Zdający określa intencje nadawcy/autora tekstu.	63%
5.3.		3.1) Zdający określa główną myśl tekstu.	52%
6.1.		3.3) Zdający znajduje w tekście określone informacje.	57%
6.2.			57%
6.3.			70%
6.4.			40%
6.5.			3.4) Zdający określa intencje nadawcy/autora tekstu.
7.1.		3.6) Zdający rozpoznaje związki pomiędzy poszczególnymi częściami tekstu.	47%
7.2.			41%
7.3.			47%

Znajomość środków językowych

Zadanie	Wymagania egzaminacyjne 2021		Poziom wykonania zadania (%)
	Wymaganie ogólne	Wymaganie szczegółowe	
8.1.	I. Znajomość środków językowych. <i>Zdający posługuje się w miarę rozwiniętym zasobem środków językowych (leksykalnych, gramatycznych, ortograficznych) [...].</i>	1. Zdający posługuje się w miarę rozwiniętym zasobem środków językowych (leksykalnych, gramatycznych, ortograficznych) [...].	52%
8.2.			54%
8.3.			50%
8.4.			43%
8.5.			60%
9.1.			57%
9.2.			58%
9.3.			72%
9.4.			82%
9.5.			79%

Wypowiedź pisemna

Zadanie	Wymagania egzaminacyjne 2021		Kryteria	Poziom wykonania zadania (%)
	Wymaganie ogólne	Wymaganie szczegółowe		
10.	I. Znajomość środków językowych III. Tworzenie wypowiedzi IV. Reagowanie na wypowiedzi tj. Wypowiedź pisemna	5.1) Zdający opisuje [...] czynności. 5.3) Zdający przedstawia fakty z przeszłości [...]. 5.5) Zdający wyraża i uzasadnia swoje opinie, poglądy i uczucia.	treść	47%
		5.8) Zdający opisuje intencje, [...] i plany na przyszłość. 7.2) Zdający [...] przekazuje informacje i wyjaśnienia.	spójność i logika wypowiedzi	41%
		1. Zdający posługuje się w miarę rozwiniętym zasobem środków językowych (leksykalnych, gramatycznych, ortograficznych) [...].	zakres środków językowych	36%
			poprawność środków językowych	29%



WYKRES 2.

Średnie wyniki zdających w zakresie poszczególnych obszarów umiejętności.

Poziom rozszerzony

1. Opis arkusza

W roku szkolnym 2020/2021 egzamin maturalny z języka rosyjskiego został przeprowadzony na podstawie wymagań egzaminacyjnych określonych w załączniku nr 2 do rozporządzenia Ministra Edukacji Narodowej z dnia 20 marca 2020 r.¹

Arkusz egzaminacyjny z języka rosyjskiego na poziomie rozszerzonym składał się z 29 zadań zamkniętych różnego rodzaju (wyboru wielokrotnego, zadań na dobieranie) oraz 9 zadań otwartych, w tym 8 krótkiej i 1 rozszerzonej odpowiedzi. Zadania sprawdzały wiadomości oraz umiejętności w czterech obszarach: rozumienia ze słuchu (12 zadań zamkniętych), rozumienia tekstów pisanych (13 zadań zamkniętych), znajomości środków językowych (4 zadania zamknięte i 8 zadań otwartych krótkiej odpowiedzi) oraz tworzenia wypowiedzi pisemnej (1 zadanie otwarte rozszerzonej odpowiedzi). Zadania sprawdzające rozumienie ze słuchu były oparte na nagranych tekstach, odtworzonych podczas egzaminu z płyty CD, natomiast zadania sprawdzające rozumienie tekstów pisanych oraz dwa zadania sprawdzające znajomość środków językowych były oparte na tekstach autentycznych lub w minimalnym stopniu adaptowanych zamieszczonych w arkuszu egzaminacyjnym. Za rozwiązanie wszystkich zadań zdający mógł otrzymać 50 punktów (1 punkt za każde zadanie zamknięte lub otwarte w obszarach rozumienia ze słuchu, rozumienia tekstów pisanych i znajomości środków językowych oraz 13 punktów za wypowiedź pisemną).

2. Dane dotyczące populacji zdających

TABELA 6. Zdający rozwiązujący zadania w arkuszu standardowym*

Liczba zdających		31
Zdający rozwiązujący zadania w arkuszu standardowym	z liceów ogólnokształcących	26
	z techników	5
	ze szkół na wsi	1
	ze szkół w miastach do 20 tys. mieszkańców	3
	ze szkół w miastach od 20 tys. do 100 tys. mieszkańców	9
	ze szkół w miastach powyżej 100 tys. mieszkańców	18
	ze szkół publicznych	31
	ze szkół niepublicznych	0
	kobiety	24
	mężczyźni	7

* Dane w tabeli dotyczą wszystkich tegorocznych absolwentów.

Z egzaminu nie zwolniono uczniów – laureatów i finalistów Ogólnopolskiej Olimpiady Języka Rosyjskiego.

¹ Załącznik nr 2 do rozporządzenia Ministra Edukacji Narodowej z dnia 20 marca 2020 r. w sprawie szczególnych rozwiązań w okresie czasowego ograniczenia funkcjonowania jednostek systemu oświaty w związku z zapobieganiem, przeciwdziałaniem i zwalczaniem COVID-19 (Dz.U. poz. 493, z późn. zm.).

TABELA 7. Zdający rozwiązujący zadania w arkuszach dostosowanych

Zdający rozwiązujący zadania w arkuszach dostosowanych	z autyzmem, w tym z zespołem Aspergera	0
	słabowidzący	0
	niewidomi	0
	słabosłyszący	0
	niesłyszący	0
	z niepełnosprawnością ruchową spowodowaną mózgowym porażeniem dziecięcym	0
	ogółem	0

3. Przebieg egzaminu

TABELA 8. Informacje dotyczące przebiegu egzaminu

Termin egzaminu		17maja 2021 r.	
Czas trwania egzaminu		150 minut	
Liczba szkół		24	
Liczba zespołów egzaminatorów*		0	
Liczba egzaminatorów*		0	
Liczba obserwatorów ² (§ 8 ust. 1)		0	
Liczba unieważnień ³	w przypadku:		
	art. 44zzv pkt 1	stwierdzenia niesamodzielnego rozwiązywania zadań przez zdającego	0
	art. 44zzv pkt 2	wniesienia lub korzystania przez zdającego w sali egzaminacyjnej z urządzenia telekomunikacyjnego	0
	art. 44zzv pkt 3	zakłócenia przez zdającego prawidłowego przebiegu egzaminu	0
	art. 44zzw ust. 1	stwierdzenia podczas sprawdzania pracy niesamodzielnego rozwiązywania zadań przez zdającego	0
	art. 44zzy ust. 7	stwierdzenie naruszenia przepisów dotyczących przeprowadzenia egzaminu maturalnego	0
	art. 44zzy ust. 10	niemożność ustalenia wyniku (np. zaginięcie karty odpowiedzi)	0
Liczba wglądów ³ (art. 44zzz)		0	

* Dane dotyczą obu poziomów egzaminu (podstawowego i rozszerzonego) łącznie.

² Rozporządzenie Ministra Edukacji Narodowej z dnia 21 grudnia 2016 r. w sprawie szczegółowych warunków i sposobu przeprowadzania egzaminu gimnazjalnego i egzaminu maturalnego (Dz.U. z 2016 r. poz. 2223, z późn. zm.).

³ Ustawa z dnia 7 września 1991 r. o systemie oświaty (Dz.U. z 2020 r. poz. 1327).

4. Podstawowe dane statystyczne

Wyniki zdających

TABELA 9.

Wyniki zdających – parametry statystyczne*

Zdający	Liczba zdających	Minimum (%)	Maksimum (%)	Mediana (%)	Modalna (%)	Średnia (%)	Odchylenie standardowe (%)
ogółem	31	20	100	80	Wiel.	72	25
z liceów ogólnokształcących	26	-	-	-	-	-	-
z techników	5	-	-	-	-	-	-

* Dane dotyczą tegorocznych absolwentów, którzy przystąpili do wszystkich egzaminów obowiązkowych. Parametry statystyczne są podane dla grup liczących 30 lub więcej zdających.

Poziom wykonania zadań

TABELA 10. Poziom wykonania zadań

Rozumienie ze słuchu

Zadanie	Wymagania egzaminacyjne 2021		Poziom wykonania zadania (%)
	Wymaganie ogólne	Wymagania szczegółowe	
1.1.	II. Rozumienie wypowiedzi. <i>Zdający rozumie wypowiedzi ustne [...] o różnorodnej formie i długości, w różnych warunkach odbioru [...].</i>	2.4) Zdający określa intencje nadawcy/autora tekstu.	97%
1.2.		2.1) Zdający określa główną myśl tekstu.	97%
1.3.		2.5) Zdający określa kontekst wypowiedzi.	71%
2.1.		2.3) Zdający znajduje w tekście określone informacje.	87%
2.2.			87%
2.3.			84%
2.4.			81%
3.1.		2.3) Zdający znajduje w tekście określone informacje.	97%
3.2.			90%
3.3.			87%
3.4.			81%
3.5.			2.4) Zdający określa intencje nadawcy/autora tekstu.

Rozumienie tekstów pisanych

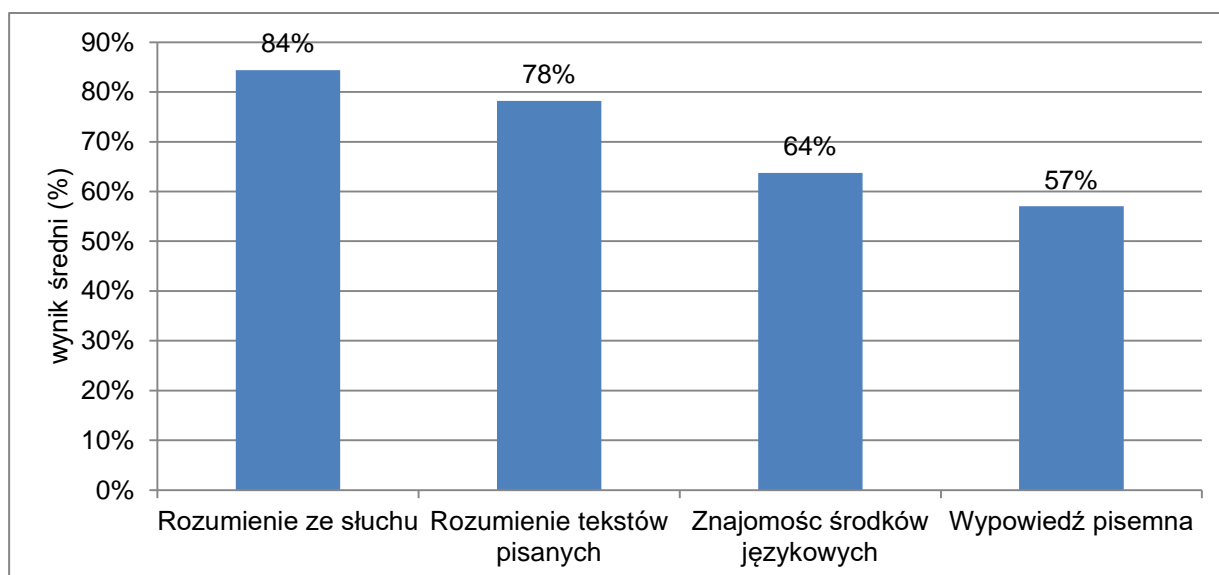
Zadanie	Wymagania egzaminacyjne 2021		Poziom wykonania zadania (%)
	Wymaganie ogólne	Wymagania szczegółowe	
4.1.	II. Rozumienie wypowiedzi. <i>Zdający rozumie wypowiedzi [...] pisemne o różnorodnej formie i długości [...].</i>	3.3) Zdający znajduje w tekście określone informacje.	77%
4.2.			94%
4.3.			81%
4.4.			77%
5.1.		3.6) Zdający rozpoznaje związki pomiędzy poszczególnymi częściami tekstu.	87%
5.2.			94%
5.3.			87%
5.4.			84%
6.1.		3.3) Zdający znajduje w tekście określone informacje.	84%
6.2.			87%
6.3.		3.1)R Zdający oddziela fakty od opinii.	61%
6.4.		3.3) Zdający znajduje w tekście określone informacje.	77%
6.5.		3.1) Zdający określa główną myśl tekstu.	71%

Znajomość środków językowych

Zadanie	Wymagania egzaminacyjne 2021		Poziom wykonania zadania (%)
	Wymaganie ogólne	Wymagania szczegółowe	
7.1.	I. Znajomość środków językowych. <i>Zdający posługuje się bogatym zasobem środków językowych (leksykalnych, gramatycznych, ortograficznych) [...].</i>	1. Zdający posługuje się bogatym zasobem środków językowych (leksykalnych, gramatycznych, ortograficznych) [...].	45%
7.2.			87%
7.3.			55%
7.4.			81%
8.1.			71%
8.2.			68%
8.3.			65%
8.4.			55%
9.1.			84%
9.2.			58%
9.3.			39%
9.4.			58%

Wypowiedź pisemna

Zadanie	Wymagania egzaminacyjne 2021		Kryteria	Poziom wykonania zadania (%)
	Wymaganie ogólne	Wymagania szczegółowe		
10.	<p>I. Znajomość środków językowych</p> <p>III. Tworzenie wypowiedzi</p> <p>tj. Wypowiedź pisemna</p>	<p>5.1)R Zdający stosuje formalny lub nieformalny styl wypowiedzi w zależności od sytuacji.</p> <p>5.2)R Zdający przedstawia w logicznym porządku argumenty za i przeciw danej tezie lub rozwiązaniu.</p> <p>5.4) Zdający relacjonuje wydarzenia z przeszłości.</p> <p>5.5) Zdający wyraża i uzasadnia swoje opinie, poglądy i uczucia.</p> <p>5.9) Zdający opisuje doświadczenia swoje i innych.</p> <p>5.11) Zdający stosuje zasady konstruowania tekstów o różnym charakterze.</p>	zgodność z poleceniem	63%
			spójność i logika wypowiedzi	55%
			zakres środków językowych	59%
			poprawność środków językowych	46%
		1. Zdający posługuje się bogatym zasobem środków językowych (leksykalnych, gramatycznych, ortograficznych) [...].		



WYKRES 4.

Średnie wyniki zdających w zakresie poszczególnych obszarów umiejętności.

Szczegółowe omówienie wyników i komentarz są zamieszczone w sprawozdaniu ogólnopolskim, dostępnym na stronie internetowej Centralnej Komisji Egzaminacyjnej (www.cke.gov.pl).