

**OKRĘGOWA KOMISJA EGZAMINACYJNA
W GDAŃSKU**

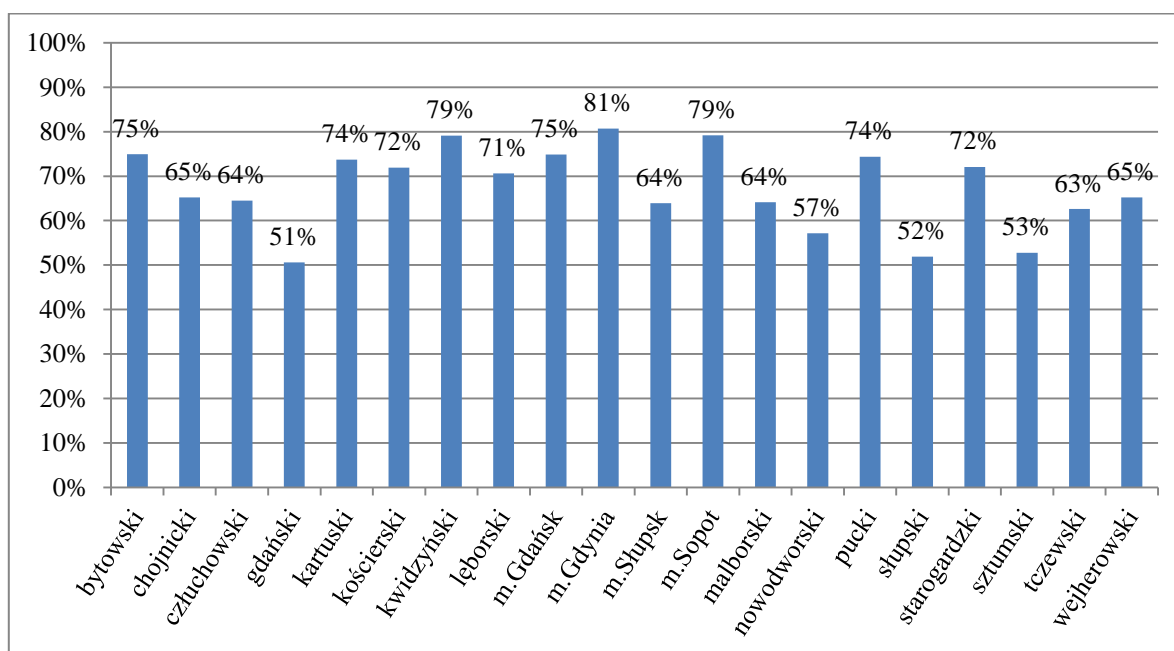
**Aneks
do *Sprawozdania ogólnego*
z egzaminu maturalnego w 2021 roku**

**Wyniki w powiatach
województwa pomorskiego**

Okręgowa Komisja Egzaminacyjna w Gdańsku

ul. Na Stoku 49, 00-874 Gdańsk
tel. 58 320 55 61, fax 58 520 55 90
e-mail: komisja@oke.gda.pl
www.oke.gda.pl

Wyniki egzaminu maturalnego w maju 2021 roku w powiatach województwa pomorskiego



Wykres 1. Zdawalność egzaminu maturalnego w powiatach województwa pomorskiego w maju 2021 roku (wyłącznie tegoroczni absolwenci, którzy przystąpili do egzaminów z wszystkich przedmiotów obowiązkowych)

Tabela 1. Liczba zdających, zdawalność przedmiotu i średnie wyniki zdających egzamin w części pisemnej z przedmiotów obowiązkowych zdawanych na poziomie podstawowym w powiatach województwa pomorskiego, w tym najczęściej wybierane języki obce.

Powiat/miasto		Język polski	Matematyka	Język angielski	Język niemiecki	Język rosyjski
bytowski	przystąpiło	468	468	430	38	0
	zdało	429	378	406	32	-
	zdało w %	92	81	94	84	-
	wynik w %	53	54	74	51	-
chojnicki	przystąpiło	969	968	896	67	1
	zdało	892	666	806	56	-
	zdało w %	92	69	90	84	-
	wynik w %	54	48	69	54	-
człuchowski	przystąpiło	273	273	250	12	11
	zdało	252	193	232	9	11
	zdało w %	92	71	93	75	100
	wynik w %	49	47	71	55	100
gdański	przystąpiło	235	235	229	5	1
	zdało	211	131	207	5	-
	zdało w %	90	56	90	100	-
	wynik w %	48	41	68	66	-
kartuski	przystąpiło	851	848	823	22	2
	zdało	784	675	758	19	-
	zdało w %	92	80	92	86	-
	wynik w %	53	53	69	44	-

Powiat/miasto		Język polski	Matematyka	Język angielski	Język niemiecki	Język rosyjski
kościerski	przystąpiło	573	573	560	13	0
	zdało	516	435	522	10	-
	zdało w %	90	76	93	77	-
	wynik w %	54	52	73	48	-
kwidzyński	przystąpiło	496	495	481	9	4
	zdało	459	412	458	7	4
	zdało w %	93	83	95	78	100
	wynik w %	55	57	77	53	72
łęborski	przystąpiło	543	543	484	56	1
	zdało	482	411	446	52	-
	zdało w %	89	76	92	93	-
	wynik w %	52	51	73	51	-
Gdańsk	przystąpiło	4278	4271	4149	63	45
	zdało	3910	3372	3960	52	43
	zdało w %	91	79	95	83	96
	wynik w %	54	58	83	66	74
Gdynia	przystąpiło	2504	2501	2459	23	3
	zdało	2292	2123	2385	23	3
	zdało w %	92	85	97	100	100
	wynik w %	55	64	86	75	99
Słupsk	przystąpiło	1376	1376	1312	54	4
	zdało	1185	968	1213	40	4
	zdało w %	86	70	92	74	100
	wynik w %	51	51	75	51	83
Sopot	przystąpiło	433	432	421	5	3
	zdało	405	360	410	5	3
	zdało w %	94	83	97	100	100
	wynik w %	57	58	85	56	77
malborski	przystąpiło	561	561	549	6	2
	zdało	513	377	502	5	-
	zdało w %	91	67	91	83	-
	wynik w %	55	47	71	59	-
nowodworski	przystąpiło	91	91	87	4	0
	zdało	88	54	79	4	-
	zdało w %	97	59	91	100	-
	wynik w %	55	41	61	50	-
pucki	przystąpiło	379	379	377	3	0
	zdało	366	287	355	3	-
	zdało w %	97	76	94	100	-
	wynik w %	62	52	76	63	-
słupski	przystąpiło	79	79	74	5	0
	zdało	73	44	65	4	-
	zdało w %	92	56	88	80	-
	wynik w %	55	36	65	53	-
starogardzki	przystąpiło	877	876	845	30	0
	zdało	819	664	784	24	-
	zdało w %	93	76	93	80	-
	wynik w %	60	53	74	47	-

Powiat/miasto		Język polski	Matematyka	Język angielski	Język niemiecki	Język rosyjski
sztumski	przystąpiło	127	127	122	5	0
	zdało	112	76	104	3	-
	zdało w %	88	60	85	60	-
	wynik w %	51	43	62	40	-
tczewski	przystąpiło	824	823	789	30	1
	zdało	749	536	707	16	-
	zdało w %	91	65	90	53	-
	wynik w %	59	47	69	43	-
wejherowski	przystąpiło	1347	1351	1317	30	1
	zdało	1224	940	1197	25	-
	zdało w %	91	70	91	83	-
	wynik w %	49	49	70	57	-

Uwaga! Wynik średni podano, gdy do egzaminu przystąpiły co najmniej trzy osoby.

Tabela 2. Liczba zdających i średnie wyniki zdających egzamin w części pisemnej z przedmiotów zdawanych na poziomie rozszerzonym w powiatach województwa pomorskiego w maju 2021 r. (najczęściej wybierane przedmioty).

Powiat/miasto		Biologia	Chemia	Fizyka	Geografia	Historia	Informatyka	Język angielski	Język niemiecki	Matematyk	Język polski	WOS
bytowski	Przystąpiło	52	33	29	73	14	8	223	9	73	79	23
	Wynik w %	31	30	27	27	29	30	62	64	28	30	24
chojnicki	Przystąpiło	145	75	55	175	49	15	472	19	153	186	60
	Wynik w %	31	39	37	31	25	38	62	62	29	38	19
człuchowski	Przystąpiło	40	22	9	35	7	6	104	2	57	57	14
	Wynik w %	26	20	40	30	30	44	63	-	23	44	28
gdański	Przystąpiło	19	13	11	44	8	0	113	2	28	30	12
	Wynik w %	25	23	23	26	34	-	60	-	21	50	11
kartuski	Przystąpiło	47	20	18	171	41	36	388	4	171	111	43
	Wynik w %	33	30	22	31	31	31	58	32	20	44	17
kościerski	Przystąpiło	87	43	30	92	34	21	290	12	102	110	31
	Wynik w %	28	33	29	33	22	29	61	61	24	49	15
kwidzyński	Przystąpiło	83	36	27	97	21	8	255	6	82	81	19
	Wynik w %	35	50	45	34	47	35	64	39	31	46	24
łębski	Przystąpiło	81	41	18	62	32	26	296	20	72	108	17
	Wynik w %	28	25	13	20	31	22	60	32	26	49	17
m. Gdańsk	Przystąpiło	614	378	424	656	263	249	2895	72	1226	1133	248
	Wynik w %	38	41	44	40	36	39	73	64	35	45	29
m. Gdynia	Przystąpiło	375	275	279	574	189	149	1911	23	881	576	71
	Wynik w %	41	43	47	39	36	47	74	69	39	42	37
m. Słupsk	Przystąpiło	148	94	134	204	70	37	767	23	305	282	87
	Wynik w %	31	27	31	32	30	36	66	57	29	29	26
m. Sopot	Przystąpiło	63	21	17	75	31	10	323	3	76	129	24
	Wynik w %	39	38	28	35	32	27	71	49	31	41	31
malborski	Przystąpiło	81	28	14	118	28	12	316	4	76	117	31
	Wynik w %	25	24	20	27	33	40	59	57	24	49	10
nowodworski	Przystąpiło	5	5	2	2	5	0	34	1	11	22	1
	Wynik w %	30	22	-	-	28	-	55	-	20	67	-
pucki	Przystąpiło	45	19	22	101	32	8	238	5	77	67	18
	Wynik w %	26	26	25	28	30	42	61	64	27	53	39
słupski	Przystąpiło	43	1	0	5	5	0	37	0	2	20	2
	Wynik w %	12	-	-	27	13	-	44	-	-	22	-
starogardzki	Przystąpiło	131	72	50	119	44	27	475	13	198	185	25
	Wynik w %	23	27	27	30	32	28	61	66	29	43	25
sztumski	Przystąpiło	16	7	3	15	3	0	45	1	14	10	6
	Wynik w %	25	35	26	35	37	-	55	-	10	59	25
tczewski	Przystąpiło	82	30	40	94	59	12	455	12	132	162	12
	Wynik w %	27	47	31	32	30	49	57	72	31	44	18
wejherowski	Przystąpiło	158	72	91	297	73	24	726	29	327	236	35
	Wynik w %	24	22	27	30	31	28	61	62	21	49	24

Uwaga! Wynik średni podano, gdy do egzaminu przystąpiły co najmniej trzy osoby.

Normalizacja wyników egzaminu maturalnego – maj 2021 roku

Do porównania wyników zdających w różnych latach wykorzystuje się dziewięciostopniową skalę staninową. Na kolejnych stopniach tej skali, zwanych staninami, znajdują się coraz wyższe wyniki. Staninom od 1. do 9. odpowiadają przedziały wyników surowych wyrażonych w procentach, zawierające około 4%, 7%, 12%, 17%, 20%, 17%, 12%, 7%, 4% wyników. Dziewięciostopniową skalę staninową można pogrupować w trzy strefy wyników: wyniki niskie, wyniki średnie i wyniki wysokie (Tabela 1).

Tabela 1. Nazwy i procent wyników odpowiadające kolejnym stopniom skali staninowej.

Nazwa stanina	Numer stanina								
	1	2	3	4	5	6	7	8	9
	Wyniki niskie			Wyniki średnie			Wyniki wysokie		
	najniższy	bardzo niski	niski	niżej średni	średni	wyżej średni	wysoki	bardzo wysoki	najwyższy
Procent wyników	4	7	12	17	20	17	12	7	4

Każdy maturzysta może poznać pozycję swojego wyniku na tle wyników innych zdających. Uzyskuje również informację, jaki procent populacji zdających uzyskał wyniki znajdujące się na wyższych bądź niższych stopniach skali staninowej.

Przedziały wyników w skali staninowej dla wszystkich przedmiotów egzaminu maturalnego są zamieszczone na stronie internetowej Centralnej Komisji Egzaminacyjnej¹.

Rozkłady liczebności wyników zdających egzamin maturalny w maju 2021 roku w części pisemnej z przedmiotów obowiązkowych w powiatach województwa pomorskiego na skali staninowej

Interpretując poniższe rozkłady liczebności wyników zdających, należy zwrócić uwagę na liczbę zdających.

Tabela 2. Rozkład liczebności wyników egzaminu z języka polskiego na skali staninowej.

Powiat/Miasto	Liczba zdających	Numer stanina								
		1	2	3	4	5	6	7	8	9
		Przedział wyników w procentach								
bytowski	468	4,3	7,9	15,2	15,8	19,7	17,5	9,6	5,6	4,5
chojnicki	969	3,2	8,6	12,5	16,0	22,1	18,7	10,4	5,8	2,8
człuchowski	273	3,7	11,4	16,8	26,7	21,6	10,6	4,4	3,3	1,5
gdański	235	4,7	16,2	17,4	23,8	17,9	7,7	3,4	5,1	3,8
kartuski	851	4,2	7,2	12,9	18,6	21,7	16,3	9,3	6,1	3,6
kościerski	573	6,1	5,6	10,5	19,0	17,6	16,2	12,0	8,7	4,2
kwidzyński	496	3,2	7,1	10,5	22,2	17,7	17,3	9,9	6,7	5,4
łęborski	543	6,1	9,8	12,0	20,6	17,9	14,2	9,6	6,4	3,5
m.Gdańsk	4278	4,8	7,2	11,5	17,9	19,8	17,3	10,8	6,4	4,3
m.Gdynia	2504	4,8	7,0	9,0	16,0	19,8	17,1	12,5	8,7	5,1
m.Słupsk	1376	8,5	9,8	12,3	18,3	16,9	13,5	9,6	6,3	4,7
m.Sopot	433	3,5	4,8	6,0	12,0	26,8	21,7	14,1	7,9	3,2
malborski	561	5,9	6,4	10,0	13,0	22,5	16,9	11,6	8,7	5,0
nowodworski	91	3,3	4,4	8,8	20,9	20,9	22,0	9,9	9,9	0,0
pucki	379	2,1	4,0	4,7	11,1	18,7	21,6	16,1	12,1	9,5
słupski	79	2,5	10,1	11,4	13,9	12,7	20,3	20,3	8,9	0,0
starogardzki	877	3,5	5,4	4,8	12,1	19,8	20,1	15,8	10,9	7,5
sztumski	127	6,3	11,0	14,2	18,1	19,7	13,4	4,7	7,1	5,5
tczewski	824	4,9	5,7	5,5	10,9	18,0	19,4	14,7	12,0	9,0
wejherowski	1347	5,0	10,7	17,7	21,7	19,2	13,7	5,6	4,2	2,2

Uwaga! Pominięto powiat z liczbą zdających poniżej 20 osób.

¹ źródło: Centralna Komisja Egzaminacyjna (www.cke.edu.pl)

Tabela 3. Rozkład liczebności wyników egzaminu z matematyki na skali staninowej.

Powiat/Miasto	Liczba zdających	Numer stanina								
		1	2	3	4	5	6	7	8	9
Przedział wyników w procentach										
bytowski	468	3,4	3,4	12,4	21,6	23,7	20,3	5,8	4,9	4,5
chojnicki	968	6,3	7,2	17,7	18,9	20,8	14,6	7,0	3,2	4,3
człuchowski	273	4,0	7,3	17,9	23,8	20,5	14,7	5,5	2,9	3,3
gdański	235	6,0	13,6	24,7	21,3	13,6	10,2	5,1	3,0	2,6
kartuski	848	2,8	5,4	12,1	22,9	22,3	18,2	9,0	3,8	3,5
kościerski	573	2,6	4,4	17,1	20,9	22,3	15,7	7,9	4,5	4,5
kwidzyński	495	3,0	2,6	11,1	15,4	25,7	23,4	8,3	5,1	5,5
łęborski	543	3,1	6,3	14,9	21,7	22,8	16,2	9,8	2,2	2,9
m.Gdańsk	4271	3,8	5,1	12,1	16,7	17,9	17,3	11,9	6,8	8,4
m.Gdynia	2501	2,4	3,7	9,1	13,9	18,0	18,7	14,0	9,4	11,0
m.Słupsk	1376	5,5	6,3	17,8	17,8	19,4	15,6	8,4	4,3	4,9
m.Sopot	432	3,2	4,2	9,3	14,6	24,5	23,8	10,0	6,5	3,9
malborski	561	7,1	6,1	19,6	19,8	19,8	17,3	7,1	1,4	1,8
nowodworski	91	9,9	9,9	20,9	24,2	15,4	14,3	2,2	1,1	2,2
pucki	379	2,1	7,7	14,5	20,8	19,5	18,2	8,4	5,8	2,9
słupski	79	11,4	13,9	19,0	26,6	16,5	11,4	0,0	0,0	1,3
starogardzki	876	3,2	5,6	15,4	20,2	19,3	18,8	7,0	5,5	5,0
sztumski	127	9,4	4,7	26,0	22,8	11,8	17,3	5,5	0,8	1,6
tczewski	823	6,8	8,9	19,2	19,3	17,7	13,2	7,7	4,1	3,0
wejherowski	1351	6,0	7,5	16,9	19,0	21,0	15,8	7,8	3,3	2,7

Uwaga! Pominięto powiaty z liczbą zdających poniżej 20 osób.

Tabela 4. Rozkład liczebności wyników egzaminu z języka angielskiego na skali staninowej.

Powiat/Miasto	Liczba zdających	Numer stanina								
		1	2	3	4	5	6	7	8 i 9	
Przedział wyników w procentach										
bytowski	430	2,6	6,5	13,7	17,2	21,2	15,3	11,6	11,9	
chojnicki	896	4,5	9,6	17,1	18,9	15,6	12,8	8,7	12,8	
człuchowski	250	2,4	8,8	14,8	23,6	18,0	13,6	7,2	11,6	
gdański	229	3,1	12,2	17,9	18,3	15,7	13,5	8,3	10,9	
kartuski	823	3,5	8,1	18,6	19,6	20,0	13,4	7,5	9,2	
kościerski	560	3,8	5,9	15,7	19,1	17,0	13,8	12,1	12,7	
kwidzyński	481	2,5	5,8	10,6	17,0	19,5	16,6	13,3	14,6	
łęborski	484	3,9	8,3	13,4	16,7	17,1	17,1	11,2	12,2	
m.Gdańsk	4149	2,5	4,3	7,6	12,0	14,8	17,2	16,8	24,8	
m.Gdynia	2459	1,7	3,0	5,9	9,5	14,3	19,0	17,2	29,4	
m.Słupsk	1312	4,1	7,1	12,0	16,2	16,2	16,2	11,1	17,1	
m.Sopot	421	2,1	2,9	5,9	10,0	15,4	22,3	18,5	22,8	
malborski	549	4,7	7,7	14,2	17,7	20,2	16,0	9,3	10,2	
nowodworski	87	5,7	13,8	21,8	23,0	13,8	9,2	3,4	9,2	
pucki	377	2,4	6,9	11,1	16,2	17,2	19,9	14,1	12,2	
słupski	74	2,7	13,5	16,2	25,7	24,3	9,5	8,1	0,0	
starogardzki	845	3,4	7,0	14,6	15,4	20,1	19,8	7,0	12,8	
sztumski	122	6,6	16,4	23,0	9,0	18,9	13,1	3,3	9,8	
tczewski	789	4,9	9,9	17,5	16,1	15,6	14,1	8,4	13,6	
wejherowski	1317	4,9	8,5	16,5	17,5	16,6	14,2	10,3	11,5	

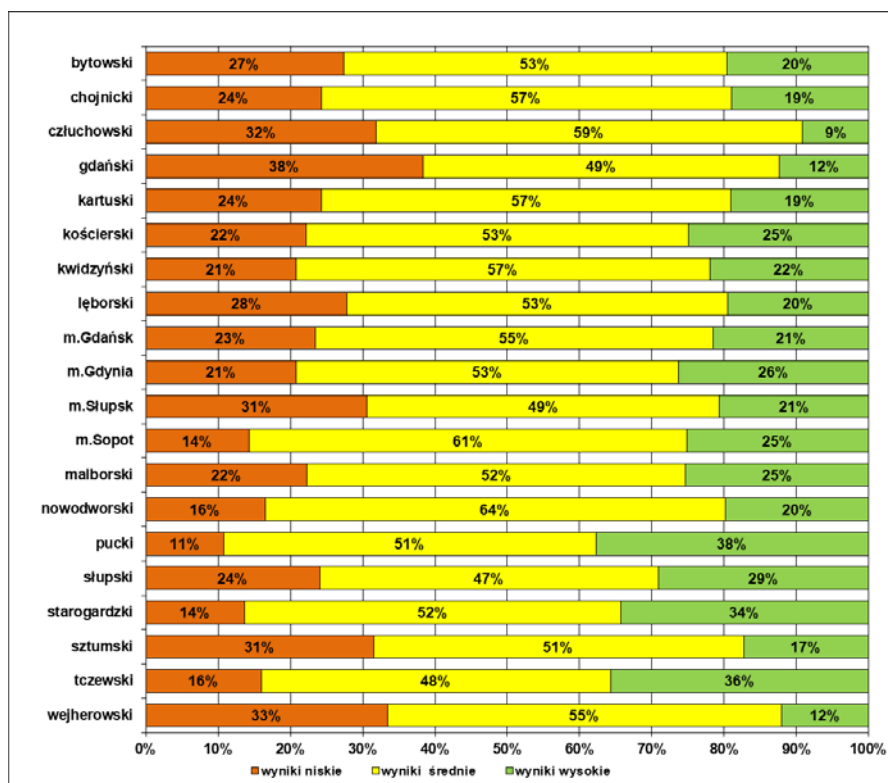
Uwaga! Pominięto powiaty z liczbą zdających poniżej 20 osób.

Tabela 5. Rozkład liczebności wyników egzaminu z języka niemieckiego na skali staninowej.

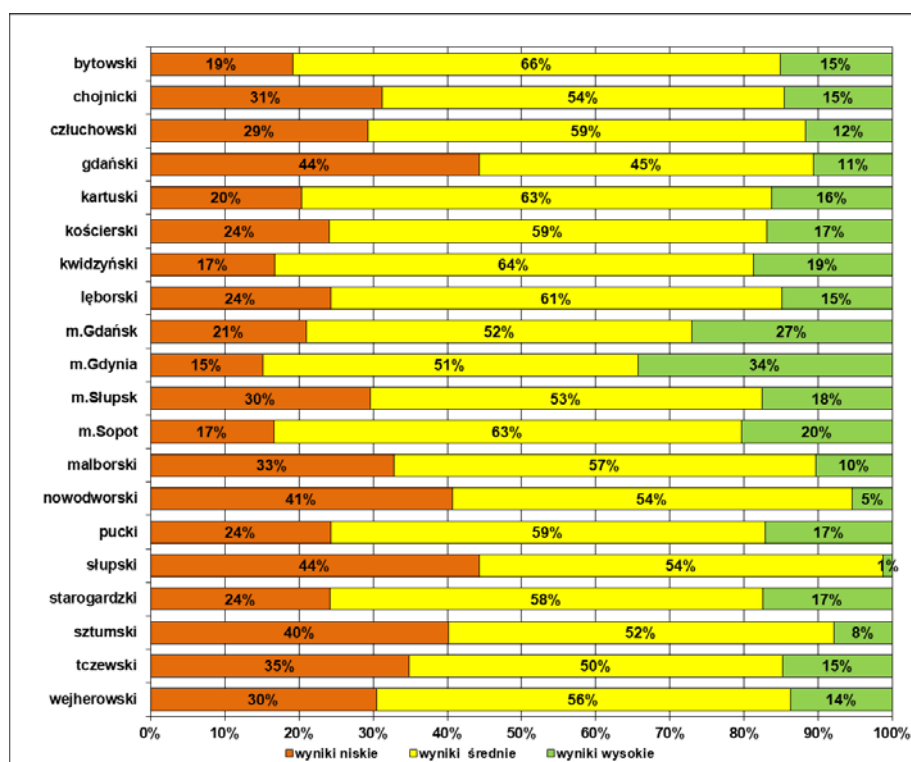
Powiat/Miasto	Liczba zdających	Numer stanina								
		1	2	3	4	5	6	7	8	9
Przedział wyników w procentach										
bytowski	38	0,0	2,6	21,1	23,7	21,1	21,1	2,6	2,6	5,3
chojnicki	67	1,5	3,0	20,9	13,4	28,4	17,9	10,4	1,5	3,0
kartuski	22	9,1	4,5	22,7	18,2	27,3	18,2	0,0	0,0	0,0
łęborski	56	3,6	1,8	10,7	32,1	32,1	8,9	1,8	3,6	5,4
m.Gdańsk	63	4,8	6,3	9,5	7,9	17,5	11,1	17,5	19,0	6,3
m.Gdynia	23	0,0	0,0	8,7	8,7	17,4	13,0	21,7	17,4	13,0
m.Słupsk	54	9,3	7,4	16,7	14,8	27,8	3,7	9,3	5,6	5,6
starogardzki	30	6,7	6,7	23,3	23,3	20,0	3,3	6,7	3,3	6,7
tczewski	30	13,3	13,3	30,0	13,3	10,0	0,0	10,0	10,0	0,0
wejherowski	30	3,3	10,0	13,3	16,7	13,3	16,7	13,3	10,0	3,3

Uwaga! Pominięto powiaty z liczbą zdających poniżej 20 osób.

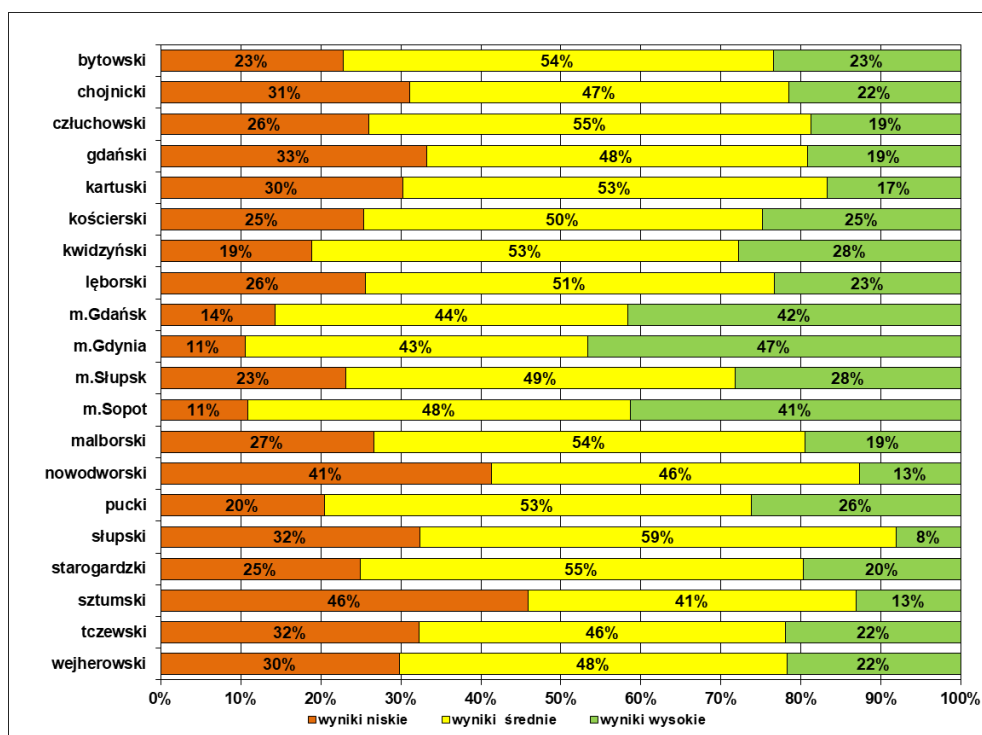
Rozkłady liczebności wyników egzaminu maturalnego w maju 2021 roku w części pisemnej z przedmiotów obowiązkowych w powiatach województwa pomorskiego w strefach wyników niskich, średnich i wysokich



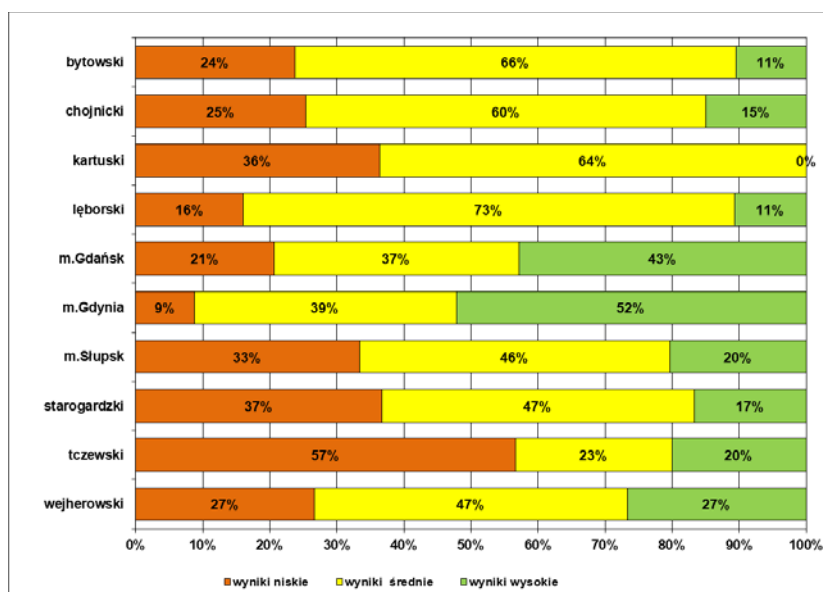
Wykres 1. Rozkład liczebności wyników egzaminu z języka polskiego w strefach wyników niskich, średnich i wysokich.



Wykres 2. Rozkład liczebności wyników egzaminu z matematyki w strefach wyników niskich, średnich i wysokich.



Wykres 3. Rozkład liczebności wyników egzaminu z języka angielskiego w strefach wyników niskich, średnich i wysokich.



Wykres 4. Rozkład liczebności wyników egzaminu z języka niemieckiego w strefach wyników niskich, średnich i wysokich.

Wyniki egzaminu maturalnego w terminie poprawkowym (sierpień 2021 roku)

Do egzaminu maturalnego w sesji poprawkowej w sierpniu 2021 roku przystąpiło 2 781 tegorocznych absolwentów. Były to osoby, które w terminie głównym i/lub w terminie dodatkowym w 2021 roku przystąpiły do egzaminu maturalnego ze wszystkich przedmiotów obowiązkowych w części pisemnej i nie zdały egzaminu wyłącznie z jednego przedmiotu.

Tabela 1. Liczba i odsetek maturzystów, którzy zdali egzamin maturalny w terminie poprawkowym w poszczególnych typach szkół w województwie pomorskim

	Absolwenci z 2021 r.		
	Liceum ogólnokształcącego	Technikum	Ogółem
Liczba zdających	10 719	6 625	17 344
Procent osób, które zdały	85%	73%	80%

Tabela 2. Zdawalność egzaminów z poszczególnych przedmiotów obowiązkowych w terminie głównym, dodatkowym i poprawkowym 2021 r. dla tegorocznych absolwentów

Przedmiot	Poziom egzaminu	Odsetek sukcesów – wszyscy zdający	w tym:	
			absolwenci liceum ogólnokształcącego	absolwenci technikum
język polski	P*	94%	94%	92%
matematyka	P	81%	85%	75%
język angielski	P	94%	95%	93%
język hiszpański	P	96%	96%	-
język francuski	P	95%	95%	-
język niemiecki	P	84%	86%	83%
język rosyjski	P	97%	97%	100%

* Poziom podstawowy.