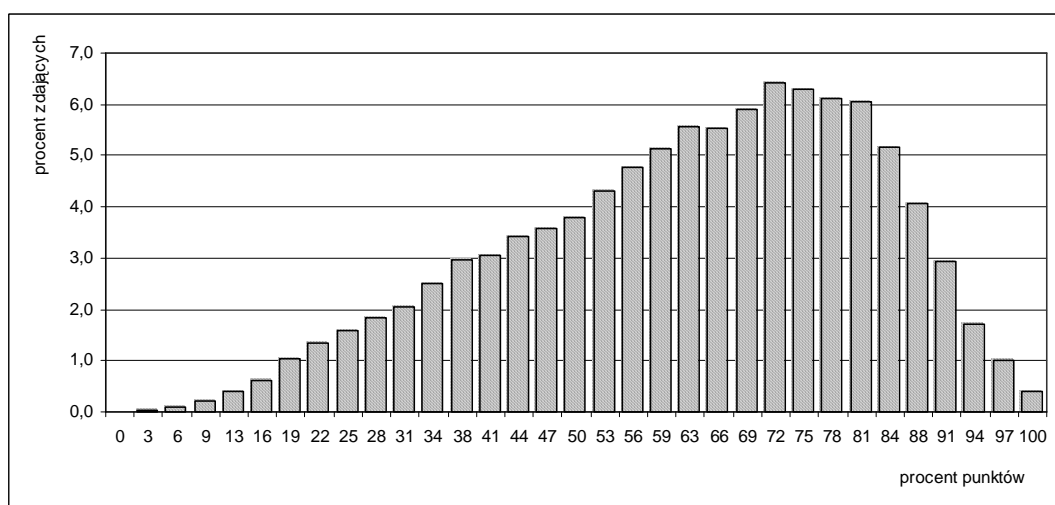


## Wyniki egzaminu gimnazjalnego w 2012 roku – województwo pomorskie

### Części humanistyczna z zakresu języka polskiego

**Tabela 1.** Wartości parametrów statystycznych wyników zdających w województwie pomorskim i w kraju – zestaw GH-P1-122

Parametr statystyczny	Wartość parametru	
	w województwie pomorskim	w kraju
Liczebność	23 569	393 864
Wynik minimalny w procentach	3	0
Wynik maksymalny w procentach	100	100
Mediana w procentach	65,63	69
Modalna w procentach	72	78
Wynik średni w procentach	62,34	65
Odchylenie standardowe w procentach	19,69	19,3



**Rysunek 1.** Rozkład liczebności wyników zdających w województwie pomorskim – zestaw GH-P1-122

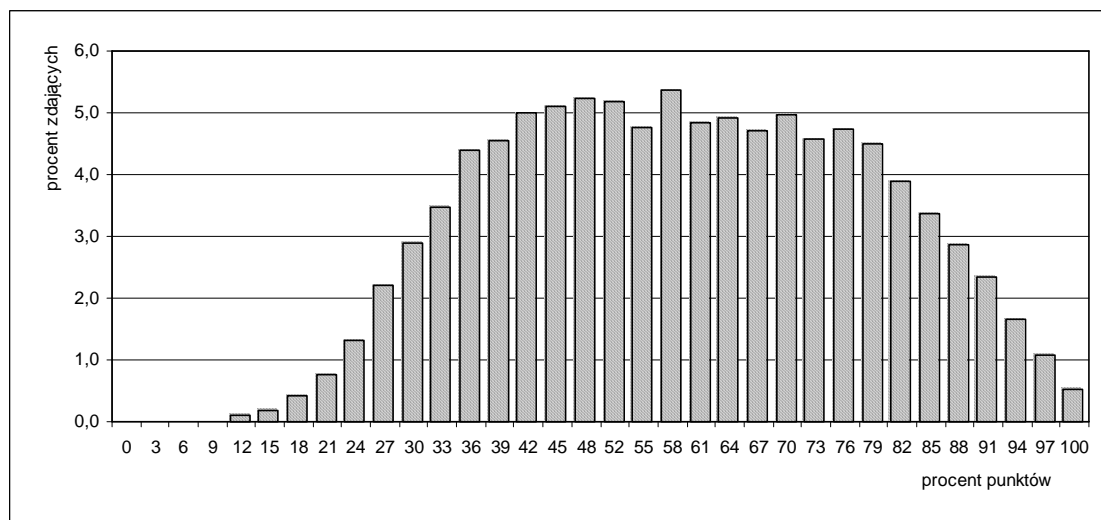
**Tabela 2.** Wartości podstawowych parametrów statystycznych wyników zdających w powiatach województwa pomorskiego – zestaw GH-P1-122

Powiat/Miasto na prawach powiatu	Liczba uczniów	Wynik średni w procentach	Odchylenie standardowe w procentach
bytowski	942	59,97	20,11
chojnicki	1 186	63,31	18,90
człuchowski	726	60,81	19,80
gdański	1 011	63,03	19,47
kartuski	1 682	60,79	19,30
kościerski	805	62,27	18,73
kwidzyński	912	64,39	17,50
łęborski	781	61,81	19,53
Gdańsk	3 719	65,40	19,70
Gdynia	2 166	67,77	18,35
Słupsk	963	61,31	21,79
Sopot	186	67,44	16,70
malborski	721	63,00	18,12
nowodworski	427	61,94	19,48
pucki	844	59,20	19,70
słupski	1 012	61,03	18,58
starogardzki	1 458	57,04	19,32
sztumski	505	57,48	20,10
tczewski	1 228	57,39	21,44
wejherowski	2 295	62,03	19,76

## Części humanistyczna z zakresu historii i wiedzy o społeczeństwie

**Tabela 3.** Wartości parametrów statystycznych wyników zdających w województwie pomorskim i w kraju – zestaw GH-H1-122

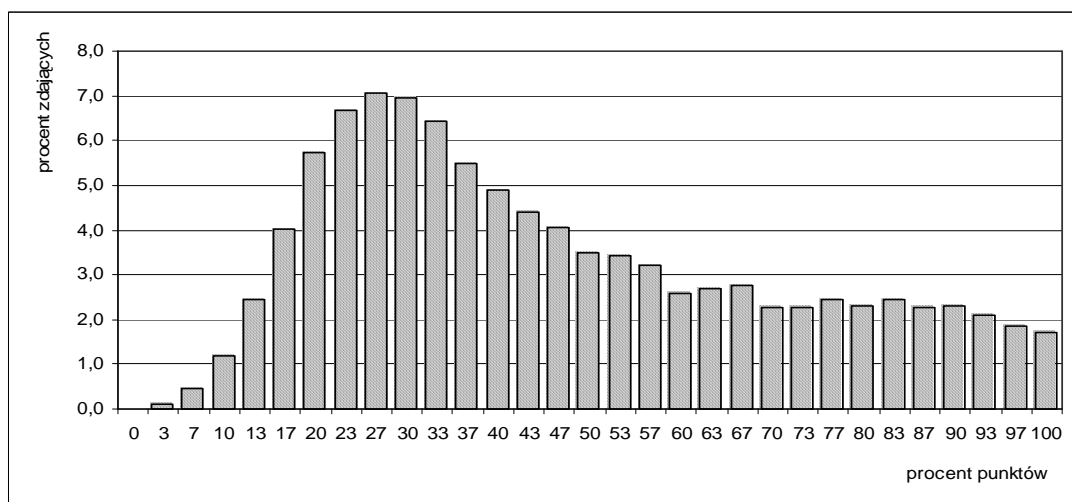
Parametr statystyczny	Wartość parametru	
	w województwie pomorskim	w kraju
Liczebność	23 570	393 891
Wynik minimalny w procentach	6	0
Wynik maksymalny w procentach	100	100
Mediana w procentach	57,58	61
Modalna w procentach	58	61
Wynik średni w procentach	58,94	61
Odchylenie standardowe w procentach	19,15	19,3

**Rysunek 2.** Rozkład liczebności wyników zdających w województwie pomorskim – zestaw GH-H1-122**Tabela 4.** Wartości podstawowych parametrów statystycznych wyników zdających w powiatach województwa pomorskiego – zestaw GH-H1-122

Powiat/Miasto na prawach powiatu	Liczba uczniów	Wynik średni w procentach	Odchylenie standardowe w procentach
bytowski	942	55,86	18,79
chojnicki	1 186	58,19	18,05
człuchowski	726	56,15	18,81
gdański	1 011	57,41	18,73
kartuski	1 682	57,68	18,50
kościerski	805	58,31	17,86
kwidzyński	912	59,09	18,47
łęborski	781	58,00	18,67
Gdańsk	3 718	63,29	19,80
Gdynia	2 166	65,11	19,25
Słupsk	963	58,46	19,64
Sopot	186	65,00	18,62
malborski	721	57,31	18,65
nowodworski	427	56,64	18,75
pucki	844	54,97	17,88
słupski	1 012	56,77	19,06
starogardzki	1 458	56,72	18,34
sztumski	505	55,20	18,43
tczewski	1 228	54,51	19,43
wejherowski	2 297	58,30	18,69

**Części matematyczno-przyrodnicza z zakresu matematyki****Tabela 5.** Wartości parametrów statystycznych wyników zdających w województwie pomorskim i w kraju – zestaw GM-M1-122

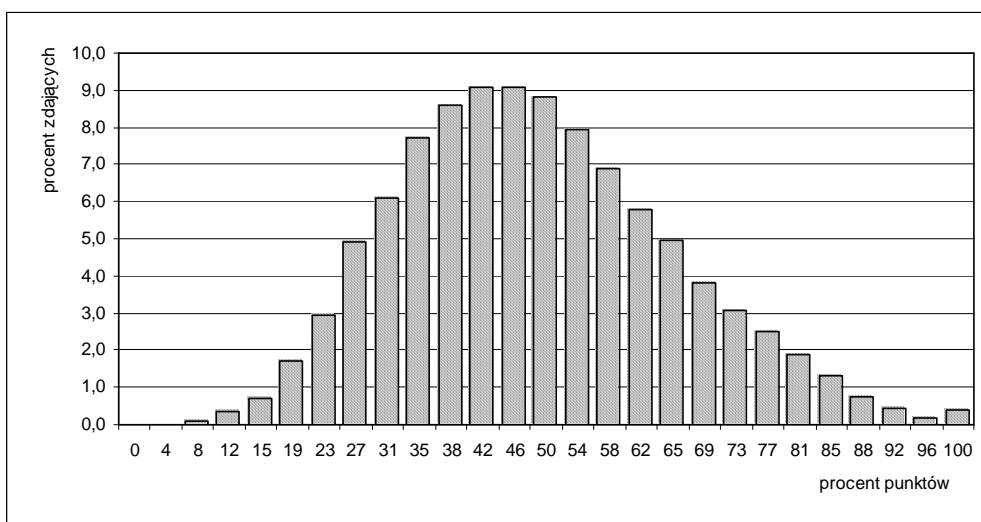
Parametr statystyczny	Wartość parametru	
	w województwie pomorskim	w kraju
Liczebność	23 556	393 778
Wynik minimalny w procentach	0	0
Wynik maksymalny w procentach	100	100
Mediana w procentach	40	40
Modalna w procentach	27	30
Wynik średni w procentach	46,73	47
Odchylenie standardowe w procentach	24,30	24,1

**Rysunek 3.** Rozkład liczebności wyników zdających w województwie pomorskim – zestaw GM-M1-122**Tabela 6.** Wartości podstawowych parametrów statystycznych wyników zdających w powiatach województwa pomorskiego – zestaw GM-M1-122

Powiat/Miasto na prawach powiatu	Liczba uczniów	Wynik średni w procentach	Odchylenie standardowe w procentach
bytowski	942	43,04	22,79
chojnicki	1 186	45,15	22,34
człuchowski	725	41,72	22,29
gdański	1 011	45,26	23,61
kartuski	1 678	47,45	23,73
kościerski	805	46,82	22,83
kwidzyński	912	49,64	23,98
łęborski	781	44,89	23,67
Gdańsk	3 713	51,87	25,71
Gdynia	2 166	55,80	26,59
Słupsk	964	44,16	24,02
Sopot	186	54,43	25,49
malborski	721	42,71	22,53
nowodworski	427	41,64	22,96
pucki	843	41,78	21,55
słupski	1 012	43,72	22,82
starogardzki	1 457	43,77	22,78
sztumski	505	38,56	21,70
tczewski	1 226	41,75	23,50
wejherowski	2 296	45,49	23,62

**Części matematyczno-przyrodnicza z zakresu przedmiotów przyrodniczych****Tabela 7.** Wartości parametrów statystycznych wyników zdających w województwie pomorskim i w kraju – zestaw GM-P1-122

Parametr statystyczny	Wartość parametru	
	w województwie pomorskim	w kraju
Liczebność	23 559	393 760
Wynik minimalny w procentach	4	0
Wynik maksymalny w procentach	100	100
Mediana w procentach	46,15	50
Modalna w procentach	42	46
Wynik średni w procentach	48,92	50
Odchylenie standardowe w procentach	16,62	16,8

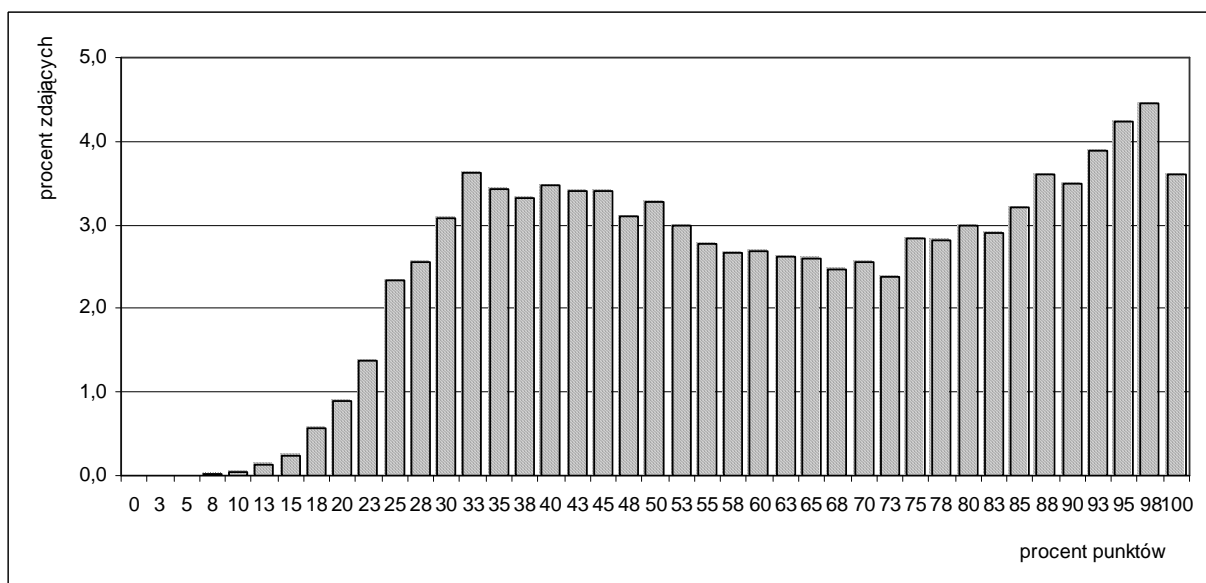
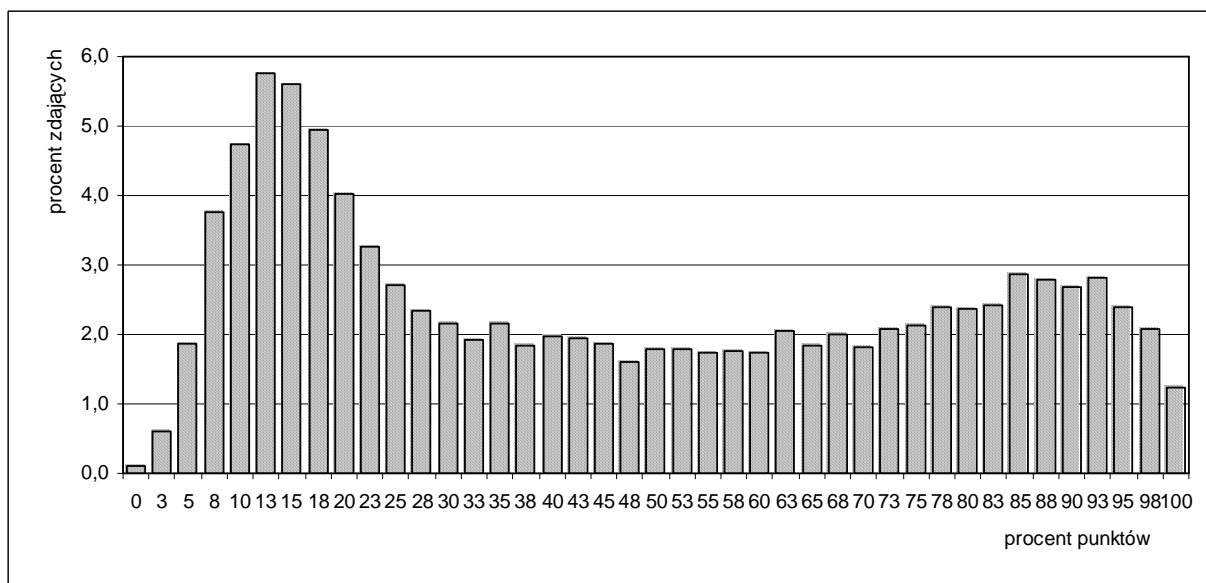
**Rysunek 4.** Rozkład liczebności wyników zdających w województwie pomorskim – zestaw GM-P1-122**Tabela 8.** Wartości podstawowych parametrów statystycznych wyników zdających w powiatach województwa pomorskiego – zestaw GM-P1-122

Powiat/Miasto na prawach powiatu	Liczba uczniów	Wynik średni w procentach	Odchylenie standardowe w procentach
bytowski	942	46,92	15,74
chojnicki	1 186	47,83	15,71
człuchowski	725	45,74	15,12
gdański	1 011	49,25	16,97
kartuski	1 678	47,40	15,69
kościerski	805	49,62	16,51
kwidzyński	912	50,97	16,33
łęborski	781	46,68	16,19
Gdańsk	3 714	52,59	17,49
Gdynia	2 166	54,06	17,67
Słupsk	965	47,80	17,13
Sopot	186	54,47	18,11
malborski	721	46,42	15,74
nowodworski	427	44,90	15,80
pucki	844	45,48	15,04
słupski	1 012	48,76	16,08
starogardzki	1 457	46,12	15,20
sztumski	505	45,07	15,48
tczewski	1 226	45,87	16,27
wejherowski	2 296	48,19	16,00

## Wyniki z zakresu języka obcego – język angielski

**Tabela 9.** Wartości parametrów statystycznych wyników zdających w województwie pomorskim i w kraju – zestawy GA-P1-122, GA-R1-122

Parametr statystyczny	Wartość parametru			
	Poziom podstawowy		Poziom rozszerzony	
	woj. pomorskie	kraj	woj. pomorskie	kraj
Liczebność	19 623	327 774	17 232	294 825
Wynik minimalny w procentach	3	0	0	0
Wynik maksymalny w procentach	100	100	100	100
Mediana w procentach	62,50	63	42,5	43
Modalna w procentach	98	98	13	13
Wynik średni w procentach	62,38	63	46,33	46
Odchylenie standardowe w procentach	24,13	23,4	30,15	28,9

**Rysunek 5.** Rozkład liczebności wyników zdających w województwie pomorskim – zestaw GA-P1-122**Rysunek 6.** Rozkład liczebności wyników zdających w województwie pomorskim – zestaw GA-R1-122

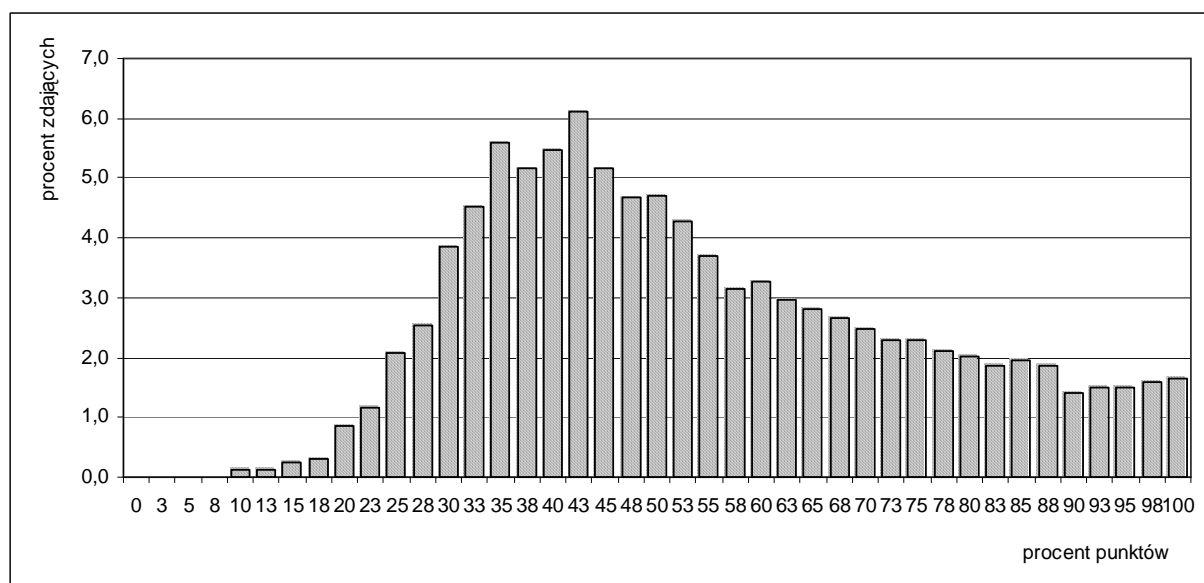
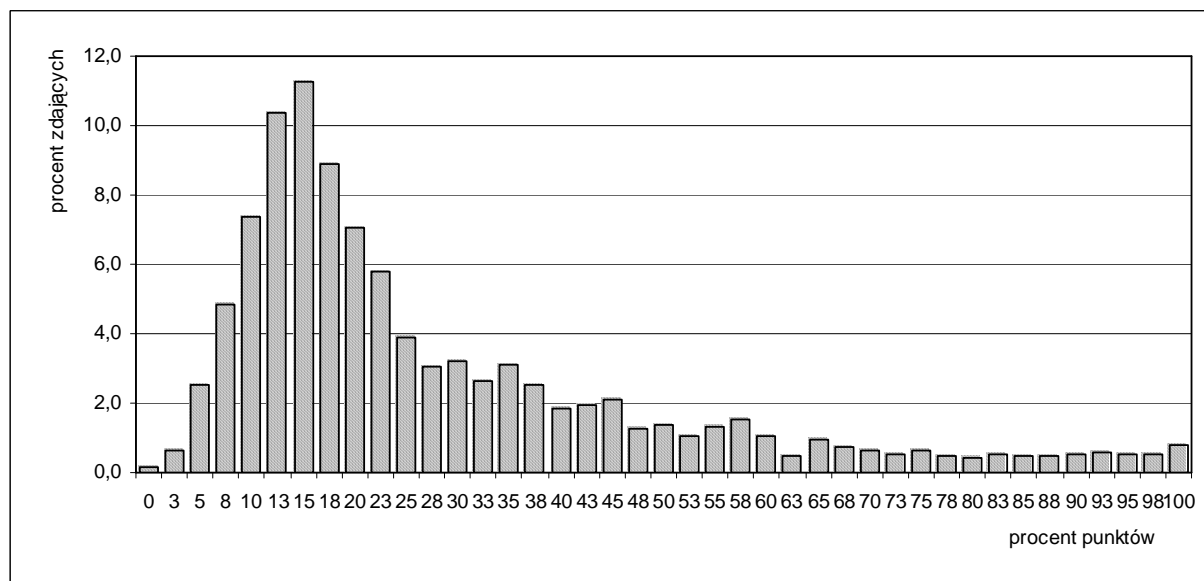
**Tabela 10.** Wartości podstawowych parametrów statystycznych wyników zdających w powiatach województwa pomorskiego – zestawy GA-P1 i GA-R1

Powiat/Miasto na prawach powiatu	Poziom podstawowy			Poziom rozszerzony		
	Liczebność	Wynik średni w procentach	Odchylenie standardowe w procentach	Liczebność	Wynik średni w procentach	Odchylenie standardowe w procentach
bytowski	549	56,25	22,99	213	48,02	29,38
chojnicki	809	59,25	22,67	638	45,05	28,02
człuchowski	526	54,61	22,25	209	45,60	28,14
gdański	841	63,39	24,08	838	44,93	29,98
kartuski	1 493	57,25	22,36	1 378	37,93	26,99
kościerski	537	59,60	22,74	378	42,72	26,58
kwidzyński	844	60,36	22,35	799	42,64	27,34
łęborski	545	61,43	22,89	494	44,91	28,07
Gdańsk	3 422	70,09	24,25	3 320	53,88	31,81
Gdynia	2 014	73,61	23,46	2 010	59,97	30,14
Słupsk	841	63,44	25,34	734	49,66	30,82
Sopot	178	76,71	21,84	177	59,79	30,17
malborski	620	59,30	23,02	501	42,44	28,31
nowodworski	350	56,64	23,06	350	37,81	27,93
pucki	773	55,70	22,49	626	37,90	27,68
słupski	784	58,31	23,03	655	40,35	28,34
starogardzki	1 170	55,74	21,86	872	38,26	27,11
sztumski	394	51,57	21,55	353	33,51	24,95
tczewski	807	57,74	23,92	658	40,44	29,18
wejherowski	2 126	60,47	23,48	2 029	41,71	28,65

## Wyniki z zakresu języka obcego – język niemiecki

**Tabela 11.** Wartości parametrów statystycznych wyników zdających w województwie pomorskim i w kraju – zestawy GN-P1-122, GN-R1-122

Parametr statystyczny	Wartość parametru			
	Poziom podstawowy		Poziom rozszerzony	
	woj. pomorskie	kraj	woj. pomorskie	kraj
Liczebność	3 727	55 731	2 636	37 660
Wynik minimalny w procentach	10	0	0	0
Wynik maksymalny w procentach	100	100	100	100
Mediana w procentach	50,00	53	20	25
Modalna w procentach	43	43	15	15
Wynik średni w procentach	53,98	57	28,23	33
Odchylenie standardowe w procentach	20,48	21,2	21,53	23,6

**Rysunek 7.** Rozkład liczebności wyników zdających w województwie pomorskim – zestaw GN-P1-122**Rysunek 8.** Rozkład liczebności wyników zdających w województwie pomorskim – zestaw GN-R1-122

**Tabela 12.** Wartości podstawowych parametrów statystycznych wyników zdających w powiatach województwa pomorskiego – zestawy GN-P1 i GN-R1

Powiat/Miasto na prawach powiatu	Poziom podstawowy			Poziom rozszerzony		
	Liczebność	Wynik średni w procentach	Odchylenie standardowe w procentach	Liczebność	Wynik średni w procentach	Odchylenie standardowe w procentach
bytowski	392	56,37	21,64	352	27,66	20,87
chojnicki	376	55,66	18,54	334	28,53	20,19
człuchowski	169	54,53	20,89	134	31,57	19,77
gdański	170	49,43	18,42	62	26,65	17,45
kartuski	181	53,31	18,80	118	27,75	19,80
kościerski	268	54,51	19,78	214	25,67	19,70
kwidzyński	54	50,32	16,93	37	26,08	18,65
łęborski	236	54,26	21,09	207	26,73	20,91
Gdańsk	222	59,74	22,90	79	50,76	29,57
Gdynia	110	52,95	21,94	7	57,50	43,40
Słupsk	103	52,31	21,92	70	26,43	22,51
Sopot	8	46,88	23,14	1	15,00	0,00
malborski	100	48,25	17,69	65	24,85	18,54
nowodworski	77	54,32	18,50	9	40,28	32,17
pucki	70	59,04	23,63	27	40,83	31,13
słupski	225	50,77	18,02	138	23,17	17,84
starogardzki	288	55,28	19,70	248	25,02	18,88
sztumski	94	59,12	20,72	82	35,82	22,30
tczewski	418	50,50	20,78	336	26,00	21,77
wejherowski	166	52,52	21,75	116	30,54	22,83