

**OKRĘGOWA KOMISJA EGZAMINACYJNA  
W GDAŃSKU**

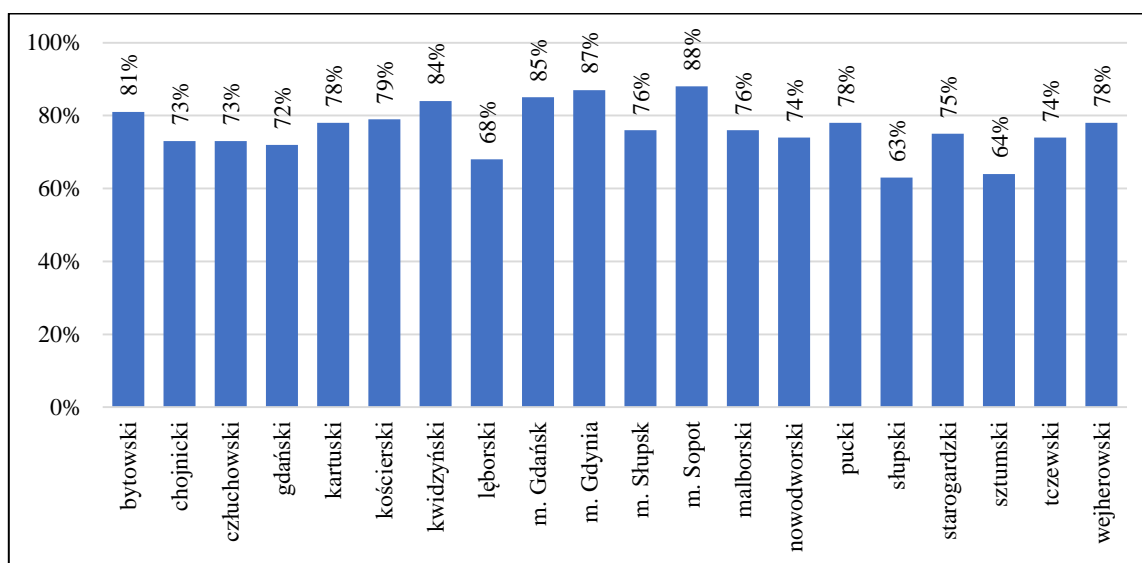
**Aneks  
do *Sprawozdania ogólnego*  
z egzaminu maturalnego w 2020 roku**

**Wyniki w powiatach  
województwa pomorskiego**

**Okręgowa Komisja Egzaminacyjna w Gdańsku**

ul. Na Stoku 49, 00-874 Gdańsk  
tel. 58 320 55 61, fax 58 520 55 90  
e-mail: [komisja@oke.gda.pl](mailto:komisja@oke.gda.pl)  
[www.oke.gda.pl](http://www.oke.gda.pl)

### Wyniki egzaminu maturalnego w 2020 roku w powiatach województwa pomorskiego



**Wykres 1.** Zdawalność egzaminu maturalnego w powiatach województwa pomorskiego (wyłącznie tegoroczni absolwenci, którzy przystąpili do egzaminów z wszystkich przedmiotów obowiązkowych) przeprowadzonego w czerwcu, lipcu i wrześniu 2020 roku.

**Tabela 1.** Liczba zdających, zdawalność przedmiotu i średnie wyniki zdających egzamin w części pisemnej z przedmiotów obowiązkowych zdawanych na poziomie podstawowym w powiatach województwa pomorskiego, w tym najczęściej wybierane języki obce.

Powiat/miasto		Język polski	Matematyka	Język angielski	Język niemiecki	Język rosyjski
bytowski	<b>przystąpiło</b>	431	432	381	51	0
	zdało	416	345	350	46	-
	zdało w %	97	80	92	90	-
	wynik w %	51	49	66	51	-
chojnicki	<b>przystąpiło</b>	928	927	822	104	1
	zdało	867	645	742	83	-
	zdało w %	93	70	90	80	-
	wynik w %	56	46	66	45	-
człuchowski	<b>przystąpiło</b>	251	252	229	12	10
	zdało	221	170	202	8	10
	zdało w %	88	67	88	67	100
	wynik w %	49	42	62	40	97
gdański	<b>przystąpiło</b>	227	227	219	5	2
	zdało	196	157	198	4	-
	zdało w %	86	69	90	80	-
	wynik w %	51	43	67	53	-
kartuski	<b>przystąpiło</b>	784	783	764	18	2
	zdało	723	601	685	12	-
	zdało w %	92	77	90	67	-
	wynik w %	53	48	61	36	-

Powiat/miasto		Język polski	Matematyka	Język angielski	Język niemiecki	Język rosyjski
kościerski	<b>przystąpiło</b>	492	492	474	16	0
	zdało	447	374	445	11	-
	zdało w %	91	76	94	69	-
	wynik w %	50	48	66	47	-
kwidzyński	<b>przystąpiło</b>	489	488	483	3	2
	zdało	414	420	457	3	-
	zdało w %	85	86	95	100	-
	wynik w %	48	53	70	64	-
łęborski	<b>przystąpiło</b>	500	500	425	73	0
	zdało	396	337	379	56	-
	zdało w %	79	67	89	77	-
	wynik w %	43	44	67	45	-
Gdańsk	<b>przystąpiło</b>	3750	3748	3635	61	24
	zdało	3375	3073	3457	53	23
	zdało w %	90	82	95	87	96
	wynik w %	52	56	79	66	76
Gdynia	<b>przystąpiło</b>	2306	2303	2250	32	9
	zdało	2124	1928	2175	28	8
	zdało w %	92	84	97	88	89
	wynik w %	55	59	81	64	76
Słupsk	<b>przystąpiło</b>	1359	1355	1281	60	7
	zdało	1198	993	1163	40	6
	zdało w %	88	73	91	67	86
	wynik w %	50	47	69	47	60
Sopot	<b>przystąpiło</b>	407	404	398	4	2
	zdało	390	343	382	4	-
	zdało w %	96	85	96	100	-
	wynik w %	59	55	83	70	-
malborski	<b>przystąpiło</b>	487	487	479	6	0
	zdało	437	356	452	6	-
	zdało w %	90	73	94	100	-
	wynik w %	49	46	69	70	-
nowodworski	<b>przystąpiło</b>	104	104	93	11	0
	zdało	97	71	83	7	-
	zdało w %	93	68	89	64	-
	wynik w %	51	38	59	38	-
pucki	<b>przystąpiło</b>	349	349	345	2	1
	zdało	321	265	312	-	-
	zdało w %	92	76	90	-	-
	wynik w %	51	47	69	-	-
słupski	<b>przystąpiło</b>	71	71	65	6	0
	zdało	66	38	56	6	-
	zdało w %	93	54	86	100	-
	wynik w %	53	33	62	50	-
starogardzki	<b>przystąpiło</b>	801	799	761	37	1
	zdało	751	573	690	23	-
	zdało w %	94	72	91	62	-
	wynik w %	60	48	66	37	-

Powiat/miasto		Język polski	Matematyka	Język angielski	Język niemiecki	Język rosyjski
sztumski	<b>przystąpiło</b>	133	133	128	4	0
	zdało	105	74	108	4	-
	zdało w %	79	56	84	100	-
	wynik w %	43	36	57	38	-
tczewski	<b>przystąpiło</b>	779	780	726	48	5
	zdało	723	536	657	41	5
	zdało w %	93	69	90	85	100
	wynik w %	61	46	67	49	62
wejherowski	<b>przystąpiło</b>	1101	1102	1073	24	3
	zdało	960	841	970	21	3
	zdało w %	87	76	90	88	100
	wynik w %	49	48	68	55	69

Uwaga! Wynik średni podano, gdy do egzaminu przystąpiły co najmniej trzy osoby.

**Tabela 2.** Liczba zdających i średnie wyniki zdających egzamin w części pisemnej z przedmiotów zdawanych na poziomie rozszerzonym w powiatach województwa pomorskiego (najczęściej wybierane przedmioty).

Powiat/miasto		Biologia	Chemia	Geografia	Historia	Język angielski	Język polski	Matematyka	WOS
bytowski	<b>przystąpiło</b>	53	27	135	22	224	108	107	39
	wynik w %	28	20	15	24	48	43	22	24
chojnicki	<b>przystąpiło</b>	186	75	259	63	476	222	166	80
	wynik w %	38	40	17	21	52	51	28	20
człuchowski	<b>przystąpiło</b>	51	13	81	6	102	63	54	21
	wynik w %	31	21	15	18	48	58	20	15
gdański	<b>przystąpiło</b>	42	11	63	12	129	44	48	17
	wynik w %	32	30	21	34	50	52	18	17
kartuski	<b>przystąpiło</b>	61	22	291	48	365	103	146	50
	wynik w %	40	44	15	28	47	46	25	17
kościerski	<b>przystąpiło</b>	97	44	129	34	258	122	110	28
	wynik w %	36	29	16	23	48	55	18	24
kwidzyński	<b>przystąpiło</b>	79	27	122	29	284	85	112	16
	wynik w %	43	36	23	34	52	69	27	35
łęborski	<b>przystąpiło</b>	78	34	140	40	261	104	71	22
	wynik w %	38	38	11	27	49	53	34	29
m. Gdańsk	<b>przystąpiło</b>	615	364	671	293	2 828	946	1 182	256
	wynik w %	48	42	28	33	63	61	39	30
m. Gdynia	<b>przystąpiło</b>	339	216	541	188	1 818	598	776	116
	wynik w %	53	48	25	38	65	65	43	38
m. Słupsk	<b>przystąpiło</b>	182	110	274	73	909	325	318	115
	wynik w %	43	36	20	26	51	56	25	24
m. Sopot	<b>przystąpiło</b>	51	30	81	35	311	125	73	17
	wynik w %	54	41	23	38	64	70	38	40
malborski	<b>przystąpiło</b>	66	29	129	33	314	107	89	42
	wynik w %	35	28	15	33	49	57	30	21
nowodworski	<b>przystąpiło</b>	20	4	7	5	46	30	15	9
	wynik w %	29	10	17	36	41	49	8	17
pucki	<b>przystąpiło</b>	41	21	139	20	202	44	58	8
	wynik w %	35	24	15	27	55	53	24	44
słupski	<b>przystąpiło</b>	40	0	2	4	38	10	9	6
	wynik w %	21	-	-	18	37	49	3	24
starogardzki	<b>przystąpiło</b>	140	75	117	49	468	180	150	36
	wynik w %	35	33	14	21	49	56	37	17
sztumski	<b>przystąpiło</b>	25	5	56	8	59	9	11	12
	wynik w %	23	27	11	18	40	59	17	18
tczewski	<b>przystąpiło</b>	130	52	195	66	491	172	142	27
	wynik w %	39	50	17	31	50	48	37	22
wejherowski	<b>przystąpiło</b>	120	60	289	65	665	230	297	37
	wynik w %	36	29	18	30	51	52	21	27

Uwaga! Wynik średni podano, gdy do egzaminu przystąpiły co najmniej trzy osoby.

## Normalizacja wyników egzaminu maturalnego – 2020 rok

Do porównania wyników zdających w różnych latach wykorzystuje się dziewięciostopniową skalę staninową. Na kolejnych stopniach tej skali, zwanych staninami, znajdują się coraz wyższe wyniki. Staninom od 1. do 9. odpowiadają przedziały wyników surowych wyrażonych w procentach, zawierające około 4%, 7%, 12%, 17%, 20%, 17%, 12%, 7%, 4% wyników. Dziewięciostopniową skalę staninową można pogrupować w trzy strefy wyników: wyniki niskie, wyniki średnie i wyniki wysokie (Tabela 1).

**Tabela 1.** Nazwy i procent wyników odpowiadające kolejnym stopniom skali staninowej.

Nazwa stanina	Numer stanina								
	1	2	3	4	5	6	7	8	9
	Wyniki niskie			Wyniki średnie			Wyniki wysokie		
	najniższy	bardzo niski	niski	niżej średni	średni	wyżej średni	wysoki	bardzo wysoki	najwyższy
Procent wyników	4	7	12	17	20	17	12	7	4

Każdy maturzysta może poznać pozycję swojego wyniku na tle wyników innych zdających. Uzyskuje również informację, jaki procent populacji zdających uzyskał wyniki znajdujące się na wyższych bądź niższych stopniach skali staninowej.

Przedziały wyników w skali staninowej dla wszystkich przedmiotów egzaminu maturalnego są zamieszczone na stronie internetowej Centralnej Komisji Egzaminacyjnej<sup>1</sup>.

### Rozkłady liczebności wyników zdających egzamin maturalny w 2020 roku w części pisemnej z przedmiotów obowiązkowych w powiatach województwa pomorskiego na skali staninowej

Interpretując poniższe rozkłady liczebności wyników zdających, należy zwrócić uwagę na liczbę zdających.

**Tabela 2.** Rozkład liczebności wyników egzaminu z języka polskiego na skali staninowej.

Powiat/Miasto	Liczba zdających	Numer stanina								
		1	2	3	4	5	6	7	8	9
		Przedział wyników w procentach								
bytowski	431	1,9	5,1	16,9	18,8	28,5	13,7	9,7	4,4	0,9
chojnicki	928	2,8	7,7	9,4	12,5	19,1	15,9	13,7	9,7	9,3
człuchowski	251	6,8	10,4	10,0	15,1	22,7	17,5	10,8	4,4	2,4
gdański	227	6,6	8,8	15,0	14,1	17,6	11,9	10,1	8,8	7,0
kartuski	784	4,5	6,0	12,6	15,2	18,9	17,0	14,0	8,2	3,7
kościerski	492	4,7	10,2	17,5	13,8	19,5	13,4	10,6	6,3	4,1
kwidzyński	489	6,1	11,9	12,3	13,5	22,1	17,2	8,6	5,7	2,7
łęborski	500	12,4	11,8	15,0	18,2	20,4	10,6	5,8	3,4	2,4
m.Gdańsk	3 751	5,0	8,0	11,4	14,4	19,5	17,4	12,0	7,8	4,4
m. Gdynia	2 306	4,1	6,5	10,3	11,7	21,3	17,8	13,6	8,6	6,1
m. Słupsk	1 359	7,2	7,7	15,5	13,6	20,2	14,6	11,9	6,7	2,6
m. Sopot	407	2,5	3,2	5,2	8,8	22,6	25,1	17,7	12,5	2,5
malborski	487	5,5	9,4	15,4	15,2	23,8	15,2	7,6	5,7	2,1
nowodworski	104	3,8	7,7	5,8	24,0	25,0	17,3	9,6	6,7	0,0
pucki	349	3,2	8,0	12,0	16,3	23,2	20,1	10,9	2,6	3,7
słupski	71	4,2	5,6	7,0	12,7	26,8	23,9	12,7	7,0	0,0
starogardzki	801	4,4	3,4	6,4	10,0	15,9	18,4	17,5	16,4	7,9
sztumski	133	9,8	15,8	15,8	17,3	21,1	7,5	8,3	1,5	3,0
tczewski	779	4,2	4,5	4,2	8,2	16,3	21,3	13,4	17,2	10,7
wejherowski	1 101	6,5	9,1	15,5	17,2	18,6	14,2	9,4	5,9	3,6

Uwaga! Pominięto powiat z liczbą zdających poniżej 20 osób.

<sup>1</sup> źródło: Centralna Komisja Egzaminacyjna ([www.cke.edu.pl](http://www.cke.edu.pl))

**Tabela 3.** Rozkład liczebności wyników egzaminu z matematyki na skali staninowej.

Powiat/Miasto	Liczba zdających	Numer stanina								
		1	2	3	4	5	6	7	8	9
		Przedział wyników w procentach								
bytowski	432	3,5	6,5	13,4	22,0	25,5	13,9	7,6	5,3	2,3
chojnicki	927	6,1	10,4	17,0	16,1	17,7	16,6	9,1	5,0	2,0
człuchowski	252	9,1	9,5	18,7	17,9	21,0	11,9	8,3	2,4	1,2
gdański	227	7,0	7,0	19,8	19,4	21,1	15,4	7,9	2,2	0,0
kartuski	783	3,7	7,3	16,0	19,7	21,1	16,2	9,7	4,0	2,4
kościerski	492	5,9	6,3	15,0	16,9	22,6	17,5	8,1	4,3	3,5
kwidzyński	488	1,6	3,5	11,1	23,6	24,4	15,8	9,8	6,4	3,9
łęborski	500	5,2	10,6	21,0	17,8	19,2	12,4	8,4	4,2	1,2
m.Gdańsk	3 751	3,8	5,6	11,8	15,1	17,5	17,4	13,7	9,1	6,0
m. Gdynia	2 303	4,0	4,5	9,5	12,7	17,5	18,0	15,0	11,0	7,8
m. Słupsk	1 355	6,0	8,8	16,1	16,2	21,0	16,0	9,4	4,1	2,4
m. Sopot	406	3,2	5,9	6,9	11,6	26,6	21,9	15,5	5,7	2,7
malborski	487	6,4	8,6	15,8	20,5	19,1	14,2	9,0	4,3	2,1
nowodworski	104	6,7	11,5	14,4	27,9	27,9	10,6	1,0	0,0	0,0
pucki	349	5,2	8,0	13,5	20,6	21,8	17,8	8,6	3,7	0,9
słupski	71	7,0	18,3	26,8	25,4	15,5	7,0	0,0	0,0	0,0
starogardzki	799	6,4	11,1	13,6	15,8	17,8	16,3	9,8	5,0	4,3
sztumski	133	5,3	12,8	30,1	21,8	14,3	12,0	1,5	1,5	0,8
tczewski	780	8,1	9,4	17,4	15,5	19,7	13,6	8,2	5,1	2,9
wejherowski	1 102	4,3	8,2	14,5	18,2	23,3	16,6	9,5	3,6	1,7

Uwaga! Pominięto powiaty z liczbą zdających poniżej 20 osób.

**Tabela 4.** Rozkład liczebności wyników egzaminu z języka angielskiego na skali staninowej.

Powiat/Miasto	Liczba zdających	Numer stanina								
		1	2	3	4	5	6	7	8	9
		Przedział wyników w procentach								
bytowski	381	5,0	7,6	12,3	22,6	18,9	13,9	10,2	5,0	4,5
chojnicki	822	5,4	10,1	14,6	19,1	15,9	15,1	8,3	6,0	5,6
człuchowski	229	7,4	10,9	17,0	20,1	17,0	11,4	10,0	3,5	2,6
gdański	219	5,5	9,1	12,3	18,3	19,2	13,7	11,0	7,3	3,7
kartuski	764	5,6	11,5	17,9	22,5	18,7	9,9	7,2	3,1	3,4
kościerski	474	2,3	8,4	18,1	21,5	17,7	10,8	9,1	7,6	4,4
kwidzyński	483	3,3	7,2	11,0	19,7	21,3	12,6	9,5	7,5	7,9
łęborski	425	7,3	8,5	10,1	21,4	15,1	15,3	9,9	7,3	5,2
m.Gdańsk	3 636	2,7	4,1	6,9	11,4	16,3	15,0	16,3	14,6	12,8
m. Gdynia	2 250	2,1	3,1	6,4	11,2	13,9	15,2	18,0	14,5	15,7
m. Słupsk	1 281	5,9	7,6	11,3	17,4	17,7	13,1	11,8	7,8	7,4
m. Sopot	398	2,3	4,0	4,3	9,0	15,3	16,1	19,3	14,8	14,8
malborski	480	3,5	6,7	12,9	20,2	18,5	15,2	9,2	7,9	5,8
nowodworski	93	5,4	16,1	19,4	20,4	16,1	11,8	5,4	2,2	3,2
pucki	345	5,8	7,8	10,1	18,6	18,0	12,5	14,5	6,4	6,4
słupski	65	9,2	7,7	10,8	26,2	26,2	7,7	4,6	4,6	3,1
starogardzki	761	4,9	9,6	14,2	18,7	17,2	14,3	10,8	5,5	4,9
sztumski	128	12,5	10,2	17,2	23,4	14,8	10,2	5,5	4,7	1,6
tczewski	726	5,1	8,5	14,5	16,1	17,6	13,5	12,1	7,0	5,5
wejherowski	1 073	5,5	9,0	12,3	17,2	20,1	12,5	11,0	6,8	5,5

Uwaga! Pominięto powiaty z liczbą zdających poniżej 20 osób.



**Tabela 5.** Rozkład liczebności wyników egzaminu z języka niemieckiego na skali staninowej.

Powiat/Miasto	Liczba zdających	Numer stanina								
		1	2	3	4	5	6	7	8	9
		Przedział wyników w procentach								
bytowski	51	0,0	7,8	13,7	25,5	23,5	13,7	7,8	0,0	7,8
chojnicki	104	6,7	13,5	8,7	26,9	22,1	11,5	7,7	1,0	1,9
łęborski	73	0,0	13,7	16,4	21,9	27,4	16,4	2,7	1,4	0,0
m.Gdańsk	61	1,6	8,2	6,6	9,8	13,1	13,1	27,9	16,4	3,3
m. Gdynia	32	0,0	12,5	9,4	6,3	15,6	15,6	18,8	15,6	6,3
m. Słupsk	61	8,2	16,4	16,4	11,5	16,4	18,0	4,9	6,6	1,6
starogardzki	37	10,8	24,3	21,6	21,6	10,8	5,4	2,7	2,7	0,0
tczewski	48	6,3	4,2	20,8	16,7	18,8	20,8	6,3	4,2	2,1
wejherowski	24	8,3	4,2	4,2	33,3	4,2	20,8	16,7	4,2	4,2

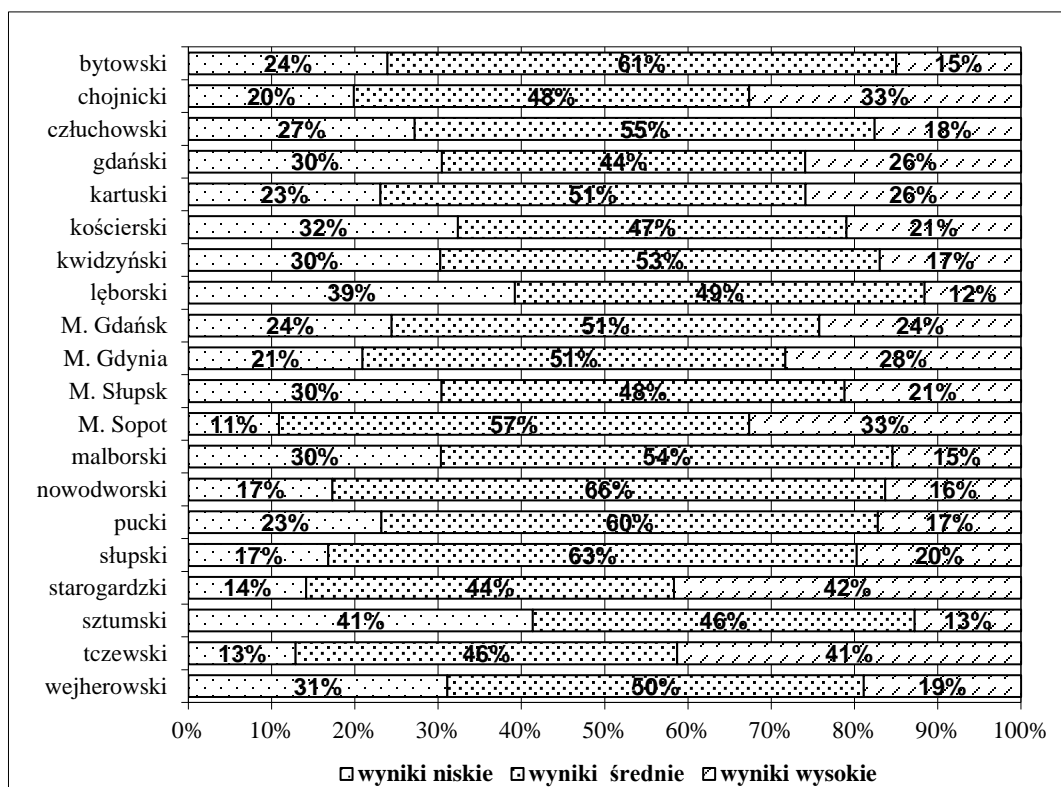
Uwaga! Pominięto powiaty z liczbą zdających poniżej 20 osób.

**Tabela 6.** Rozkład liczebności wyników egzaminu z języka rosyjskiego na skali staninowej.

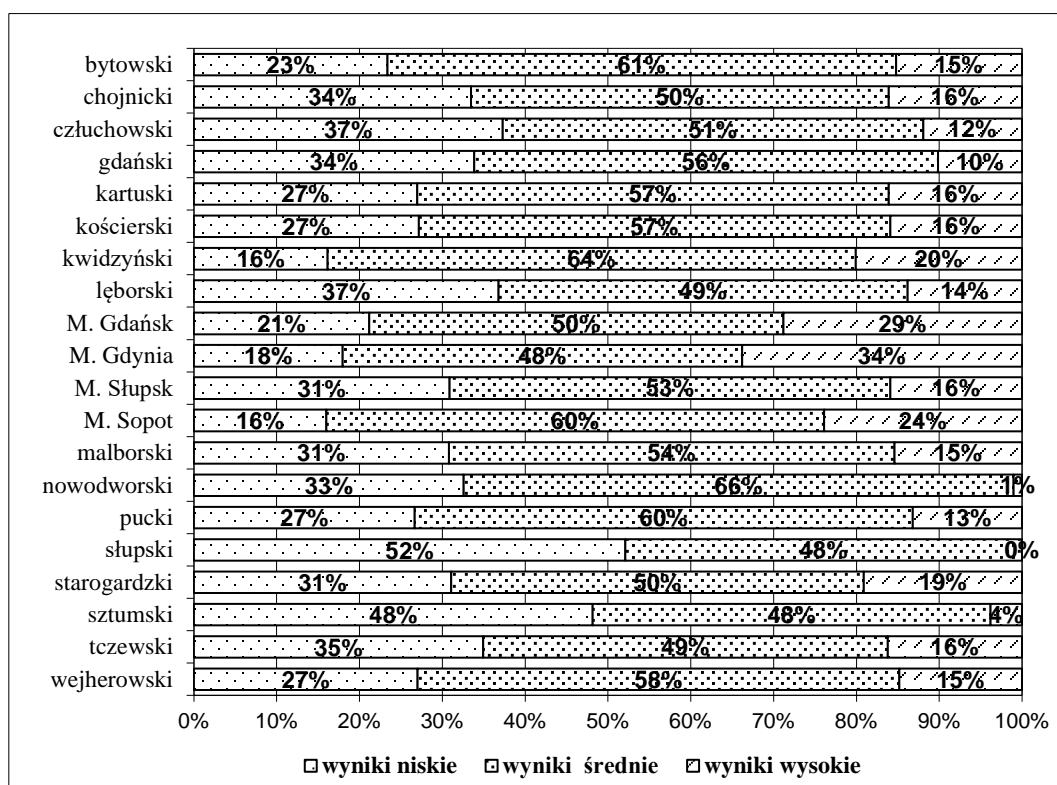
Powiat/Miasto	Liczba zdających	Numer stanina								
		1	2	3	4	5	6	7	8	9
		Przedział wyników w procentach								
m. Gdańsk	24	0,0	8,3	16,7	8,3	20,8	8,3	12,5	25,0	24

Uwaga! Pominięto powiaty z liczbą zdających poniżej 20 osób.

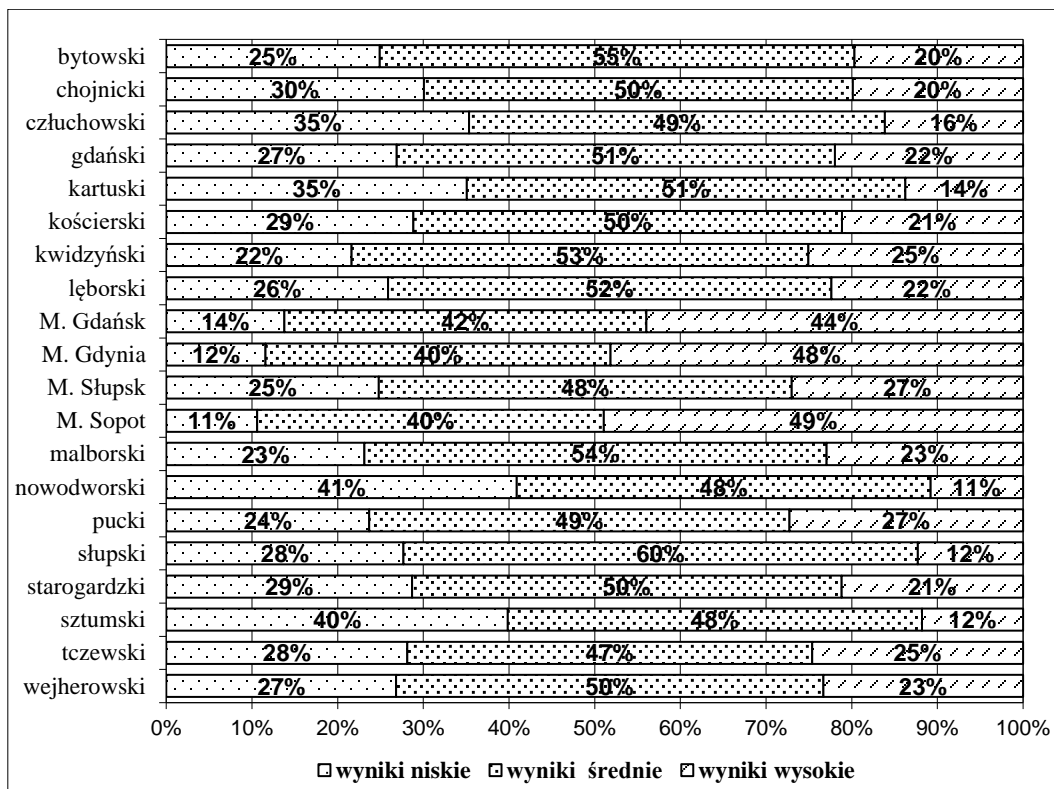
**Rozkłady liczebności wyników egzaminu maturalnego w 2020 roku w części pisemnej z przedmiotów obowiązkowych w powiatach województwa pomorskiego w strefach wyników niskich, średnich i wysokich**



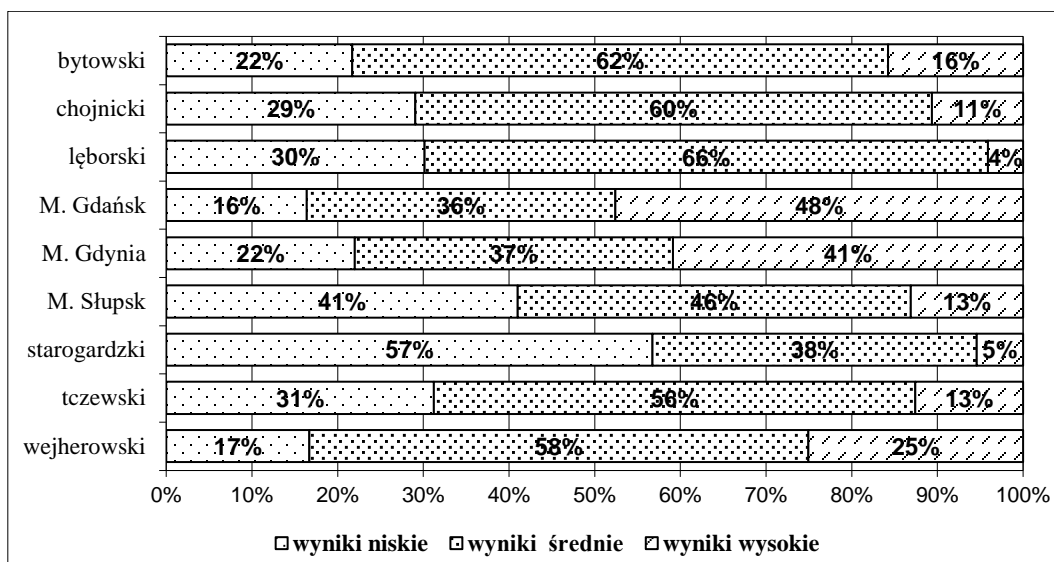
**Wykres 1.** Rozkład liczebności wyników egzaminu z języka polskiego w strefach wyników niskich, średnich i wysokich.



**Wykres 2.** Rozkład liczebności wyników egzaminu z matematyki w strefach wyników niskich, średnich i wysokich.



Wykres 3. Rozkład liczebności wyników egzaminu z języka angielskiego w strefach wyników niskich, średnich i wysokich.



Wykres 4. Rozkład liczebności wyników egzaminu z języka niemieckiego w strefach wyników niskich, średnich i wysokich.

### Wyniki egzaminu maturalnego w terminie poprawkowym (wrzesień 2020 rok)

Do egzaminu maturalnego w terminie poprawkowym przystąpiło **2 588** zdających (89% uprawnionych) spośród **2 905** osób, które w czerwcu 2020 roku przystępowały do egzaminu maturalnego po raz pierwszy i nie zdały tylko jednego egzaminu obowiązkowego. Wśród nich było 91% osób uprawnionych z liceów ogólnokształcących oraz 88% osób uprawnionych z techników.

**Tabela 1.** Liczba i odsetek maturzystów, którzy zdali egzamin maturalny w terminie poprawkowym w poszczególnych typach szkół w województwie pomorskim

	Absolwenci z 2020 r.		
	Liceum ogólnokształcącego	Technikum	Ogółem
Liczba zdających	1 169	1 427	2 596
Procent osób, które zdały	53%	46%	49%

**Tabela 2.** Liczba zdających, średni wynik i zdawalność przedmiotu obowiązkowego w części pisemnej w terminie poprawkowym w województwie pomorskim

Przedmiot	Absolwenci z 2020 r.		
	Przystąpiło	Wynik w %	Zdało w %
Język polski	505	46	90%
Matematyka	1847	26	34%
Język angielski	223	39	78%
Język niemiecki	21	34	67%

**Tabela 3.** Liczba zdających i zdawalność egzaminu maturalnego w terminie poprawkowym w powiatach województwa pomorskiego.

Powiat/miasto	Absolwenci z 2020 r.	
	Liczba zdających	Odsetek sukcesów
bytowski	57	37%
chojnicki	190	37%
człuchowski	54	48%
gdański	48	38%
kartuski	157	41%
kościerski	79	53%
kwidzyński	89	60%
łęborski	96	49%
m. Gdańsk	541	57%
m. Gdynia	280	56%
m. Słupsk	244	49%
m. Sopot	47	45%
malborski	89	40%
nowodworski	24	54%
pucki	68	47%
słupski	22	41%
starogardzki	138	38%
sztumski	38	58%
tczewski	159	38%
wejherowski	176	55%

**Zdawalność egzaminu maturalnego  
przeprowadzonego w czerwcu, lipcu i wrześniu 2020 roku  
w powiatach województwa pomorskiego**

**Tabela 1.** Liczba zdających i zdawalność egzaminu maturalnego przeprowadzonego w czerwcu, lipcu i wrześniu 2020 roku z uwzględnieniem typów szkół w powiatach województwa pomorskiego.

Powiat/miasto	Absolwenci z 2020 r.	
	Liczba zdających	Odsetek sukcesów
bytowski	431	81%
chojnicki	926	73%
człuchowski	251	73%
gdański	226	72%
kartuski	783	78%
kościerski	490	79%
kwidzyński	488	84%
łęborski	499	68%
m. Gdańsk	3742	85%
m. Gdynia	2298	87%
m. Słupsk	1353	76%
m. Sopot	405	88%
malborski	487	76%
nowodworski	104	74%
pucki	349	78%
słupski	71	63%
starogardzki	798	75%
sztumski	132	64%
tczewski	777	74%
wejherowski	1099	78%