

<i>Rodzaj dokumentu:</i>	<b>Sprawozdanie za rok 2021</b>
<i>Egzamin:</i>	<b>Egzamin maturalny</b>
<i>Przedmiot:</i>	<b>Język niemiecki</b>
<i>Poziom:</i>	<b>Poziom podstawowy Poziom rozszerzony</b>
<i>Województwo:</i>	<b>Pomorskie</b>
<i>Termin egzaminu:</i>	13 maja 2021 r. – poziom podstawowy 14 maja 2021 r. – poziom rozszerzony
<i>Data publikacji dokumentu:</i>	17 września 2021 r.

**Opracowanie**

Marek Splawiński (Centralna Komisja Egzaminacyjna)

Izabela Darecka-Marczak (Okręgowa Komisja Egzaminacyjna w Gdańsku)

Jadwiga Mazur (Okręgowa Komisja Egzaminacyjna w Krakowie)

**Opieka merytoryczna**

Ludmiła Stopińska (Centralna Komisja Egzaminacyjna)

Beata Trzcińska (Centralna Komisja Egzaminacyjna)

**Współpraca**

Beata Dobrosielska (Centralna Komisja Egzaminacyjna)

Agata Wiśniewska (Centralna Komisja Egzaminacyjna)

Pracownie ds. Analiz Wyników Egzaminacyjnych okręgowych komisji egzaminacyjnych

**Okręgowa Komisja Egzaminacyjna w Gdańsku**

ul. Na Stoku 49, 00-874 Gdańsk  
tel. 58 320 55 61, fax 58 520 55 90  
e-mail: komisja@oke.gda.pl  
[www.oke.gda.pl](http://www.oke.gda.pl)

**Centralna Komisja Egzaminacyjna**

ul. Józefa Lewartowskiego 6, 00-190 Warszawa  
tel. 22 536 65 00, fax 22 536 65 04  
e-mail: sekretariat@cke.gov.pl  
[www.cke.gov.pl](http://www.cke.gov.pl)

## Język niemiecki

### Poziom podstawowy

#### 1. Opis arkusza

W roku szkolnym 2020/2021 egzamin maturalny z języka niemieckiego został przeprowadzony na podstawie wymagań egzaminacyjnych określonych w załączniku nr 2 do rozporządzenia Ministra Edukacji Narodowej z dnia 20 marca 2020 r.<sup>1</sup>

Arkusz egzaminacyjny z języka niemieckiego na poziomie podstawowym składał się z 40 zadań zamkniętych różnego rodzaju (wyboru wielokrotnego, prawda/fałsz, zadań na dobieranie) oraz jednego zadania otwartego rozszerzonej odpowiedzi. Zadania sprawdzały wiadomości oraz umiejętności w czterech obszarach: rozumienia ze słuchu (15 zadań zamkniętych), rozumienia tekstów pisanych (15 zadań zamkniętych), znajomości środków językowych (10 zadań zamkniętych) i tworzenia wypowiedzi pisemnej (1 zadanie otwarte). Zadania sprawdzające rozumienie ze słuchu były oparte na nagranych tekstach, odtworzonych podczas egzaminu z płyty CD, natomiast zadania sprawdzające rozumienie tekstów pisanych oraz jedno zadanie sprawdzające znajomość środków językowych były oparte na tekstach autentycznych lub adaptowanych zamieszczonych w arkuszu egzaminacyjnym. Za rozwiązanie wszystkich zadań zdający mógł otrzymać 50 punktów (1 punkt za każde zadanie zamknięte oraz 10 punktów za wypowiedź pisemną).

#### 2. Dane dotyczące populacji zdających

TABELA 1. Zdający rozwiązujący zadania w arkuszu standardowym\*

Liczba zdających		460
Zdający rozwiązujący zadania w arkuszu standardowym	z liceów ogólnokształcących	233
	z techników	247
	ze szkół na wsi	48
	ze szkół w miastach do 20 tys. mieszkańców	80
	ze szkół w miastach od 20 tys. do 100 tys. mieszkańców	266
	ze szkół w miastach powyżej 100 tys. mieszkańców	86
	ze szkół publicznych	431
	ze szkół niepublicznych	49
	kobiety	335
	mężczyźni	145
	bez dysleksji rozwojowej	431
	z dysleksją rozwojową	49

\* Dane w tabeli dotyczą wszystkich tegorocznych absolwentów.

Z egzaminu nie zwolniono uczniów – laureatów i finalistów Ogólnopolskiej Olimpiady Języka Niemieckiego.

<sup>1</sup> Załącznik nr 2 do rozporządzenia Ministra Edukacji Narodowej z dnia 20 marca 2020 r. w sprawie szczególnych rozwiązań w okresie czasowego ograniczenia funkcjonowania jednostek systemu oświaty w związku z zapobieganiem, przeciwdziałaniem i zwalczaniem COVID-19 (Dz.U. poz. 493, z późn. zm.).

**TABELA 2.** Zdający rozwiązujący zadania w arkuszach dostosowanych

Zdający rozwiązujący zadania w arkuszach dostosowanych	z autyzmem, w tym z zespołem Aspergera	1
	słabowidzący	1
	niewidomi	0
	słabosłyszący	0
	niesłyszący	0
	<b>ogółem</b>	<b>2</b>

### 3. Przebieg egzaminu

**TABELA 3.** Informacje dotyczące przebiegu egzaminu

Termin egzaminu	13 maja 2021 r.		
Czas trwania egzaminu	120 minut		
Liczba szkół	152		
Liczba zespołów egzaminatorów*	1		
Liczba egzaminatorów*	13		
Liczba obserwatorów <sup>12</sup> (§ 8 ust. 1)	0		
Liczba unieważnień <sup>3</sup>	w przypadku:		
	art. 44zzv pkt 1	stwierdzenia niesamodzielnego rozwiązywania zadań przez zdającego	0
	art. 44zzv pkt 2	wniesienia lub korzystania przez zdającego w sali egzaminacyjnej z urządzenia telekomunikacyjnego	0
	art. 44zzv pkt 3	zakłócenia przez zdającego prawidłowego przebiegu egzaminu	0
	art. 44zzw ust. 1	stwierdzenia podczas sprawdzania pracy niesamodzielnego rozwiązywania zadań przez zdającego	0
	art. 44zzy ust. 7	stwierdzenia naruszenia przepisów dotyczących przeprowadzenia egzaminu	0
	art. 44zzy ust. 10	niemożności ustalenia wyniku (np. zaginięcie karty odpowiedzi)	0
Liczba wglądów <sup>3</sup> (art. 44zzz)	2		

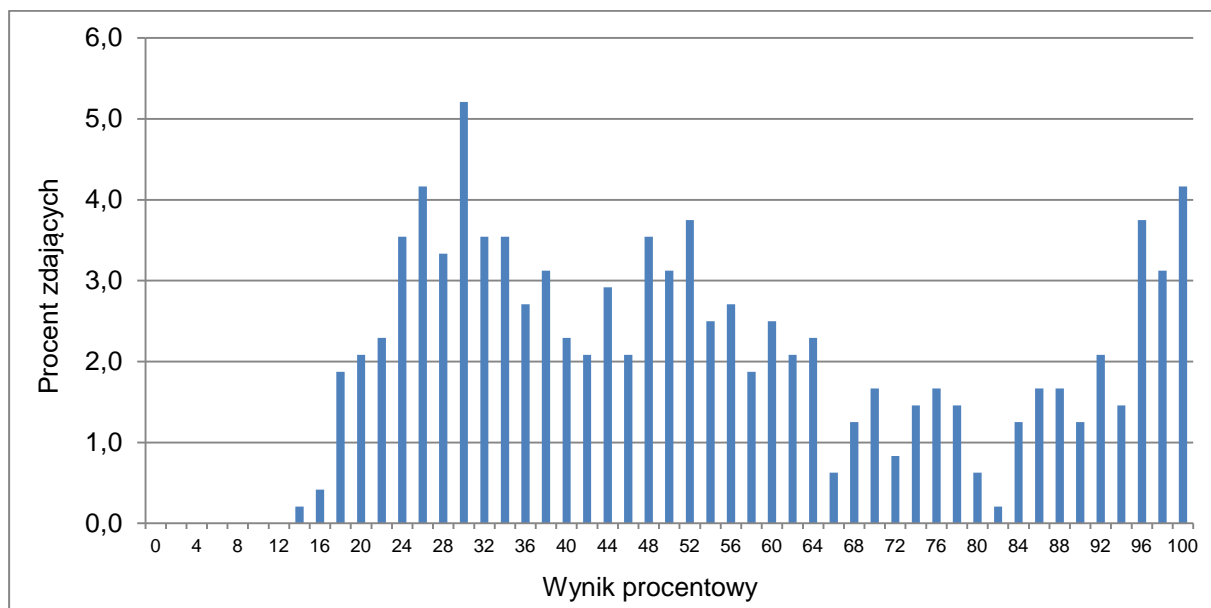
\* Dane dotyczą obu poziomów egzaminu (podstawowego i rozszerzonego) łącznie.

<sup>2</sup> Rozporządzenie Ministra Edukacji Narodowej z dnia 21 grudnia 2016 r. w sprawie szczegółowych warunków i sposobu przeprowadzania egzaminu gimnazjalnego i egzaminu maturalnego (Dz.U. z 2016 r. poz. 2223, z późn. zm.).

<sup>3</sup> Ustawa z dnia 7 września 1991 r. o systemie oświaty (Dz.U. z 2020 r. poz. 1327).

## 4. Podstawowe dane statystyczne

### Wyniki zdających



**WYKRES 1.** Rozkład wyników zdających

**TABELA 4.** Wyniki zdających – parametry statystyczne\*

Zdający	Liczba zdających	Minimum (%)	Maksimum (%)	Mediana (%)	Modalna (%)	Średnia (%)	Odchylenie standardowe (%)	Odsetek sukcesów**
<b>ogółem</b>	480	14	100	50	30	54	25	82%
w tym:								
z liceów ogólnokształcących	233	16	100	60	Wiel.	62	28	85%
z techników	247	14	100	44	30	47	20	80%
bez dysleksji rozwojowej	431	14	100	50	30	55	25	82%
z dysleksją rozwojową	49	18	98	44	28	49	24	80%

\* Parametry statystyczne są podane dla grup liczących 30 lub więcej zdających.

\*\* Dane dotyczą tegorocznych absolwentów, którzy przystąpili do wszystkich egzaminów obowiązkowych.

## Poziom wykonania zadań

TABELA 5. Poziom wykonania zadań

## Rozumienie za słuchu

Zadanie	Wymagania egzaminacyjne 2021		Poziom wykonania zadania (%)
	Wymaganie ogólne	Wymaganie szczegółowe	
1.1.	II. Rozumienie wypowiedzi.  <i>Zdający rozumie proste, typowe wypowiedzi ustne, artykułowane wyraźnie, w standardowej odmianie języka [...].</i>	2.3) Zdający znajduje w tekście określone informacje.	48%
1.2.			79%
1.3.			56%
1.4.			51%
1.5.			61%
2.1.		2.4) Zdający określa intencje nadawcy/autora tekstu.	56%
2.2.		2.5) Zdający określa kontekst wypowiedzi.	56%
2.3.		2.1) Zdający określa główną myśl tekstu.	71%
2.4.		2.4) Zdający określa intencje nadawcy/autora tekstu.	45%
3.1.		2.5) Zdający określa kontekst wypowiedzi.	68%
3.2.		2.3) Zdający znajduje w tekście określone informacje.	42%
3.3.		2.1) Zdający określa główną myśl tekstu.	40%
3.4.		2.3) Zdający znajduje w tekście określone informacje.	48%
3.5.		2.4) Zdający określa intencje nadawcy/autora tekstu.	26%
3.6.		2.3) Zdający znajduje w tekście określone informacje.	39%

## Rozumienie tekstów pisanych

Zadanie	Wymagania egzaminacyjne 2021		Poziom wykonania zadania (%)
	Wymaganie ogólne	Wymaganie szczegółowe	
4.1.	II. Rozumienie wypowiedzi.  <i>Zdający rozumie [...] proste wypowiedzi pisemne [...].</i>	3.2) Zdający określa główną myśl poszczególnych części tekstu.	40%
4.2.			53%
4.3.			59%
4.4.			53%
5.1.		3.4) Zdający określa intencje nadawcy/autora tekstu.	76%
5.2.		3.1) Zdający określa główną myśl tekstu.	51%
5.3.		3.3) Zdający znajduje w tekście określone informacje.	66%
6.1.		3.3) Zdający znajduje w tekście określone informacje.	48%
6.2.			42%
6.3.			57%
6.4.			46%
6.5.			3.1) Zdający określa główną myśl tekstu.
7.1.		3.6) Zdający rozpoznaje związki pomiędzy poszczególnymi częściami tekstu.	40%
7.2.			40%
7.3.			39%

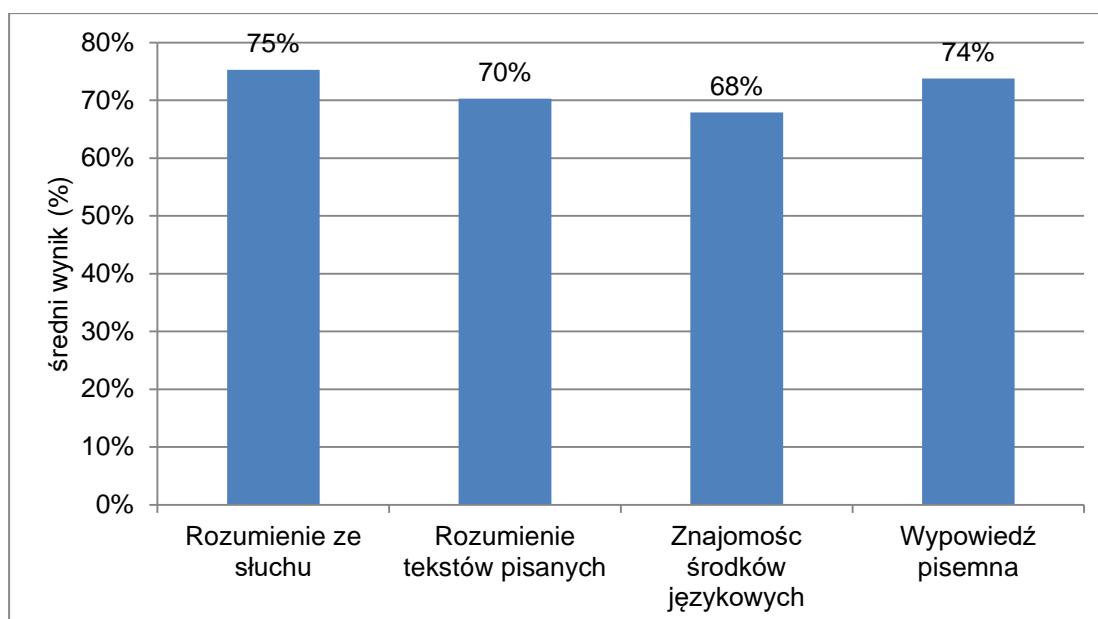
## Znajomość środków językowych

Zadanie	Wymagania egzaminacyjne 2021		Poziom wykonania zadania (%)
	Wymaganie ogólne	Wymaganie szczegółowe	
8.1.	I. Znajomość środków językowych.  <i>Zdający posługuje się w miarę rozwiniętym zasobem środków językowych (leksykalnych, gramatycznych, ortograficznych) [...].</i>	1. Zdający posługuje się w miarę rozwiniętym zasobem środków językowych (leksykalnych, gramatycznych, ortograficznych) [...].	56%
8.2.			58%
8.3.			49%
8.4.			41%
8.5.			34%
9.1.	<i>Zdający posługuje się w miarę rozwiniętym zasobem środków językowych (leksykalnych, gramatycznych, ortograficznych) [...].</i>	1. Zdający posługuje się w miarę rozwiniętym zasobem środków językowych (leksykalnych, gramatycznych, ortograficznych) [...].	83%
9.2.			65%
9.3.			71%
9.4.			67%
9.5.			86%

## Wypowiedź pisemna

Zadanie	Wymagania egzaminacyjne 2021		Kryteria	Poziom wykonania zadania (%)
	Wymaganie ogólne	Wymaganie szczegółowe		
10.	1. Zdający posługuje się w miarę rozwiniętym zasobem środków językowych (leksykalnych, gramatycznych, ortograficznych) [...].	5.1) Zdający opisuje [...] przedmioty [...]. 5.5) Zdający wyraża i uzasadnia [...] opinie, poglądy i uczucia. 7.2) Zdający [...] przekazuje informacje i wyjaśnienia. 7.7) Zdający wyraża emocje (np. radość, niezadowolenie, zdziwienie).	treść	57%
			spójność i logika wypowiedzi	62%
			zakres środków językowych	54%
			poprawność środków językowych	48%





WYKRES 2.

Średnie wyniki zdających w zakresie poszczególnych obszarów umiejętności.

## Poziom rozszerzony

### 1. Opis arkusza

W roku szkolnym 2020/2021 egzamin maturalny z języka niemieckiego został przeprowadzony na podstawie wymagań egzaminacyjnych określonych w załączniku nr 2 do rozporządzenia Ministra Edukacji Narodowej z dnia 20 marca 2020 r.<sup>1</sup>

Arkusz egzaminacyjny z języka niemieckiego na poziomie rozszerzonym składał się z 29 zadań zamkniętych różnego rodzaju (wyboru wielokrotnego, zadań na dobieranie) oraz 9 zadań otwartych, w tym 8 krótkiej i 1 rozszerzonej odpowiedzi. Zadania sprawdzały wiadomości oraz umiejętności w czterech obszarach: rozumienia ze słuchu (12 zadań zamkniętych), rozumienia tekstów pisanych (13 zadań zamkniętych), znajomości środków językowych (4 zadania zamknięte i 8 zadań otwartych krótkiej odpowiedzi) oraz tworzenia wypowiedzi pisemnej (1 zadanie otwarte rozszerzonej odpowiedzi). Zadania sprawdzające rozumienie ze słuchu były oparte na nagranych tekstach, odtworzonych podczas egzaminu z płyty CD, natomiast zadania sprawdzające rozumienie tekstów pisanych oraz dwa zadania sprawdzające znajomość środków językowych były oparte na tekstach autentycznych lub w minimalnym stopniu adaptowanych zamieszczonych w arkuszu egzaminacyjnym. Za rozwiązanie wszystkich zadań zdający mógł otrzymać 50 punktów (1 punkt za każde zadanie zamknięte lub otwarte w obszarach rozumienia ze słuchu, rozumienia tekstów pisanych i znajomości środków językowych oraz 13 punktów za wypowiedź pisemną).

### 2. Dane dotyczące populacji zdających

**TABELA 6.** Zdający rozwiązujący zadania w arkuszu standardowym\*

Liczba zdających		260
Zdający rozwiązujący zadania w arkuszu standardowym	z liceów ogólnokształcących	204
	z techników	56
	ze szkół na wsi	5
	ze szkół w miastach do 20 tys. mieszkańców	20
	ze szkół w miastach od 20 tys. do 100 tys. mieszkańców	140
	ze szkół w miastach powyżej 100 tys. mieszkańców	95
	ze szkół publicznych	244
	ze szkół niepublicznych	16
	kobiety	187
	mężczyźni	73

\* Dane w tabeli dotyczą wszystkich tegorocznych absolwentów.

Z egzaminu nie zwolniono uczniów – laureatów i finalistów Ogólnopolskiej Olimpiady Języka Niemieckiego.

<sup>1</sup> Załącznik nr 2 do rozporządzenia Ministra Edukacji Narodowej z dnia 20 marca 2020 r. w sprawie szczególnych rozwiązań w okresie czasowego ograniczenia funkcjonowania jednostek systemu oświaty w związku z zapobieganiem, przeciwdziałaniem i zwalczaniem COVID-19 (Dz.U. poz. 493, z późn. zm.).

TABELA 7. Zdający rozwiązujący zadania w arkuszach dostosowanych

Zdający rozwiązujący zadania w arkuszach dostosowanych	z autyzmem, w tym z zespołem Aspergera	0
	słabowidzący	0
	niewidomi	0
	słabosłyszący	0
	niesłyszący	0
	<b>ogółem</b>	<b>0</b>

### 3. Przebieg egzaminu

TABELA 8. Informacje dotyczące przebiegu egzaminu

Termin egzaminu		14 maja 2021 r.	
Czas trwania egzaminu		150 minut	
Liczba szkół		91	
Liczba zespołów egzaminatorów*		1	
Liczba egzaminatorów*		13	
Liczba obserwatorów <sup>12</sup> (§ 8 ust. 1)		0	
Liczba unieważnień <sup>3</sup>	w przypadku:		
	art. 44zzv pkt 1	stwierdzenia niesamodzielnego rozwiązywania zadań przez zdającego	0
	art. 44zzv pkt 2	wniesienia lub korzystania przez zdającego w sali egzaminacyjnej z urządzenia telekomunikacyjnego	0
	art. 44zzv pkt 3	zakłócenia przez zdającego prawidłowego przebiegu egzaminu	0
	art. 44zzw ust. 1	stwierdzenia podczas sprawdzania pracy niesamodzielnego rozwiązywania zadań przez zdającego	0
	art. 44zzy ust. 7	stwierdzenia naruszenia przepisów dotyczących przeprowadzenia egzaminu	0
	art. 44zzy ust. 10	niemożności ustalenia wyniku (np. zaginięcie karty odpowiedzi)	0
Liczba wglądów <sup>3</sup> (art. 44zzz)		1	

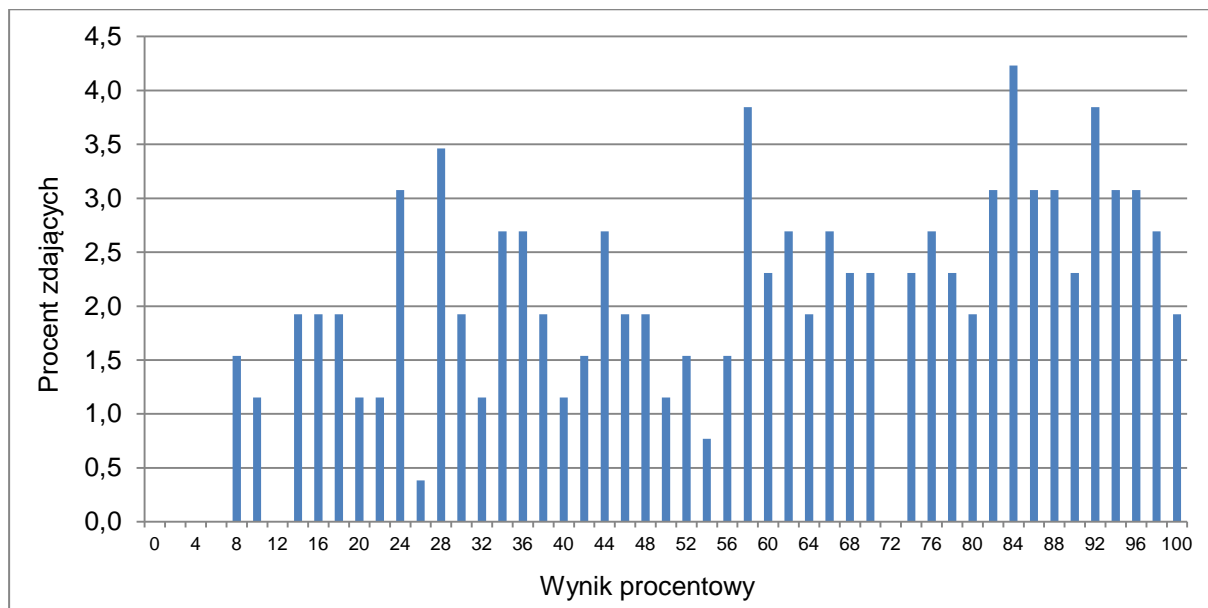
\* Dane dotyczą obu poziomów egzaminu (podstawowego i rozszerzonego) łącznie.

<sup>2</sup> Rozporządzenie Ministra Edukacji Narodowej z dnia 21 grudnia 2016 r. w sprawie szczegółowych warunków i sposobu przeprowadzania egzaminu gimnazjalnego i egzaminu maturalnego (Dz.U. z 2016 r. poz. 2223, z późn. zm.).

<sup>3</sup> Ustawa z dnia 7 września 1991 r. o systemie oświaty (Dz.U. z 2020 r. poz. 1327).

## 4. Podstawowe dane statystyczne

### Wyniki zdających



**WYKRES 3.** Rozkład wyników zdających

**TABELA 9.** Wyniki zdających – parametry statystyczne\*

Zdający	Liczba zdających	Minimum (%)	Maksimum (%)	Mediana (%)	Modalna (%)	Średnia (%)	Odchylenie standardowe (%)
<b>ogółem</b>	260	8	100	62	84	60	27
w tym:							
z liceów ogólnokształcących	204	10	100	68	Wiel.	66	24
z techników	56	8	94	32	Wiel.	39	26

\* Dane dotyczą tegorocznych absolwentów. Parametry statystyczne są podane dla grup liczących 30 lub więcej zdających.

## Poziom wykonania zadań

TABELA 10. Poziom wykonania zadań

## Rozumienie ze słuchu

Zadanie	Wymagania egzaminacyjne 2021		Poziom wykonania zadania (%)
	Wymaganie ogólne	Wymagania szczegółowe	
1.1.	II. Rozumienie wypowiedzi.  <i>Zdający rozumie wypowiedzi ustne [...] o różnorodnej formie i długości, w różnych warunkach odbioru [...].</i>	2.5) Zdający określa kontekst wypowiedzi.	57%
1.2.		2.1) R Zdający oddziela fakty od opinii.	57%
1.3.		2.4) Zdający określa intencje nadawcy/autora tekstu.	78%
2.1.		2.3) Zdający znajduje w tekście określone informacje.	68%
2.2.			77%
2.3.			55%
2.4.			66%
3.1.			50%
3.2.		2.3) Zdający znajduje w tekście określone informacje.	42%
3.3.			33%
3.4.			60%
3.5.		2.1) Zdający określa główną myśl tekstu.	83%

## Rozumienie tekstów pisanych

Zadanie	Wymagania egzaminacyjne 2021		Poziom wykonania zadania (%)
	Wymaganie ogólne	Wymagania szczegółowe	
4.1.	II. Rozumienie wypowiedzi.  <i>Zdający rozumie wypowiedzi [...] pisemne o różnorodnej formie i długości [...].</i>	3.3) Zdający znajduje w tekście określone informacje.	70%
4.2.			74%
4.3.			58%
4.4.			66%
5.1.		3.6) Zdający rozpoznaje związki pomiędzy poszczególnymi częściami tekstu.	68%
5.2.			72%
5.3.			77%
5.4.			70%
6.1.		3.3) Zdający znajduje w tekście określone informacje.	70%
6.2.		3.2) Zdający określa główną myśl poszczególnych części tekstu.	50%
6.3.		3.3) Zdający znajduje w tekście określone informacje.	64%
6.4.		3.3) Zdający znajduje w tekście określone informacje.	67%
6.5.		3.1) Zdający określa główną myśl tekstu.	42%

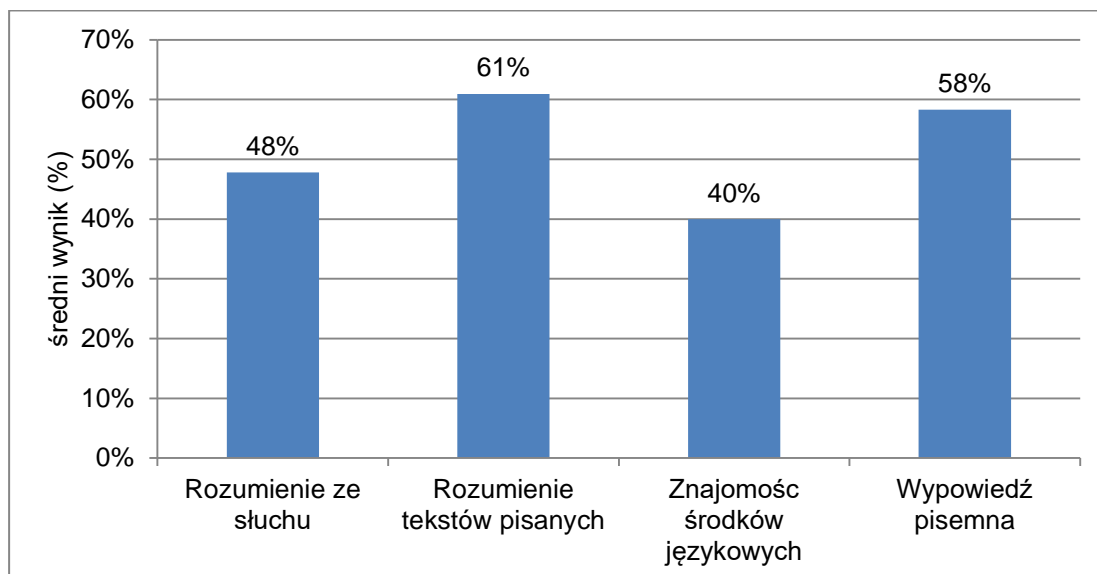
## Znajomość środków językowych

Zadanie	Wymagania egzaminacyjne 2021		Poziom wykonania zadania (%)
	Wymaganie ogólne	Wymagania szczegółowe	
7.1.	I. Znajomość środków językowych.  <i>Zdający posługuje się bogatym zasobem środków językowych (leksykalnych, gramatycznych, ortograficznych) [...].</i>	1. Zdający posługuje się bogatym zasobem środków językowych (leksykalnych, gramatycznych, ortograficznych) [...].	59%
7.2.			61%
7.3.			62%
7.4.			70%
8.1.			47%
8.2.			62%
8.3.			58%
8.4.			42%
9.1.			36%
9.2.			32%
9.3.			27%
9.4.			41%

## Wypowiedź pisemna

Zadanie	Wymagania egzaminacyjne 2021		Kryteria	Poziom wykonania zadania (%)
	Wymaganie ogólne	Wymagania szczegółowe		
10.	1. Zdający posługuje się bogatym zasobem środków językowych (leksykalnych, gramatycznych, ortograficznych) [...].	5.1) R Zdający stosuje formalny lub nieformalny styl wypowiedzi w zależności od sytuacji. 5.2) R Zdający przedstawia w logicznym porządku argumenty za i przeciw danej tezie lub rozwiązaniu. 5.4) Zdający relacjonuje wydarzenia z przeszłości. 5.5) Zdający wyraża i uzasadnia swoje opinie, poglądy i uczucia. 5.11) Zdający stosuje zasady konstruowania tekstów o różnym charakterze.	zgodność z poleceniem	68%
			spójność i logika wypowiedzi	71%
			zakres środków językowych	61%
			poprawność środków językowych	54%





WYKRES 4.

Średnie wyniki zdających w zakresie poszczególnych obszarów umiejętności.

Szczegółowe omówienie wyników i komentarz są zamieszczone w sprawozdaniu ogólnopolskim, dostępnym na stronie internetowej Centralnej Komisji Egzaminacyjnej ([www.cke.gov.pl](http://www.cke.gov.pl)).