

**OKRĘGOWA KOMISJA EGZAMINACYJNA  
W GDAŃSKU**

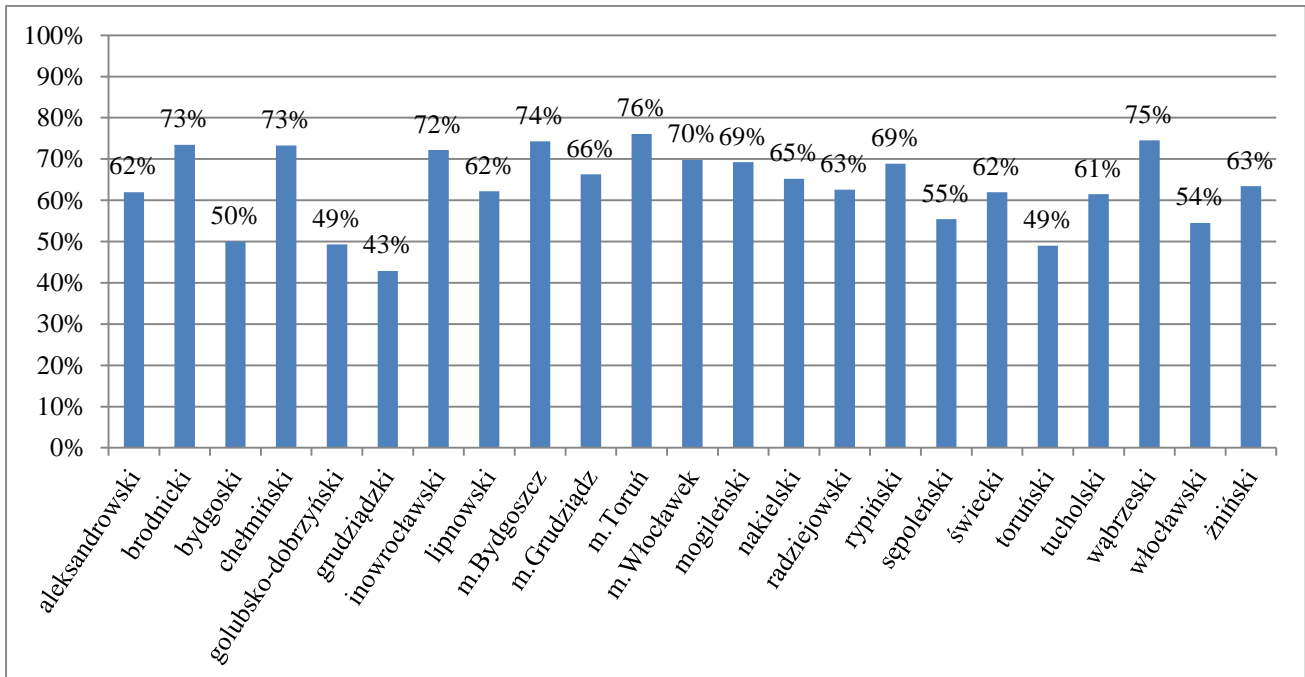
**Aneks**  
**do *Sprawozdania ogólnego***  
**z *egzaminu maturalnego w 2021 roku***

**Wyniki w powiatach**  
**województwa kujawsko-pomorskiego**

**Okręgowa Komisja Egzaminacyjna w Gdańsku**

ul. Na Stoku 49, 00-874 Gdańsk  
tel. 58 320 55 61, fax 58 520 55 90  
e-mail: komisja@oke.gda.pl  
[www.oke.gda.pl](http://www.oke.gda.pl)

## Wyniki egzaminu maturalnego w maju 2021 roku w powiatach województwa kujawsko-pomorskiego



**Wykres 1.** Zdawalność egzaminu maturalnego w powiatach województwa kujawsko-pomorskiego w maju 2021 roku (wyłącznie tegoroczni absolwenci, którzy przystąpili do egzaminów z wszystkich przedmiotów obowiązkowych)

**Tabela 1.** Liczba zdających, zdawalność przedmiotu i średnie wyniki zdających egzamin w części pisemnej z przedmiotów obowiązkowych zdawanych na poziomie podstawowym w powiatach województwa kujawsko-pomorskiego, w tym najczęściej wybierane języki obce.

Powiat/miasto		Język polski	Matematyka	Język angielski	Język niemiecki	Język rosyjski
aleksandrowski	<b>przystąpiło</b>	172	171	171	0	0
	zdało	151	114	153	-	-
	zdało w %	88	67	89	-	-
	wynik w %	52	49	69	-	-
brodnicki	<b>przystąpiło</b>	563	563	547	7	6
	zdało	487	460	518	6	2
	zdało w %	87	82	95	86	33
	wynik w %	50	56	72	73	24
bydgoski	<b>przystąpiło</b>	131	130	126	4	0
	zdało	102	77	114	4	-
	zdało w %	78	59	90	100	-
	wynik w %	42	38	64	56	-
chełmiński	<b>przystąpiło</b>	247	247	246	1	0
	zdało	217	207	233	-	-
	zdało w %	88	84	95	-	-
	wynik w %	49	54	69	-	-
golubsko-dobrzyński	<b>przystąpiło</b>	148	150	146	0	3
	zdało	105	98	127	-	3
	zdało w %	71	65	87	-	100
	wynik w %	37	45	62	-	46

Powiat/miasto		Język polski	Matematyka	Język angielski	Język niemiecki	Język rosyjski
grudziądzki	<b>przystąpiło</b>	15	15	4	10	0
	zdało	9	9	4	9	-
	zdało w %	60	60	100	90	-
	wynik w %	32	39	82	45	-
inowrocławski	<b>przystąpiło</b>	1060	1057	1033	7	17
	zdało	954	809	972	6	16
	zdało w %	90	77	94	86	94
	wynik w %	52	53	74	48	58
lipnowski	<b>przystąpiło</b>	231	231	223	1	6
	zdało	207	156	188	-	2
	zdało w %	90%	68%	84%	-	33
	wynik w %	47	47	62	-	37
m. Bydgoszcz	<b>przystąpiło</b>	3432	3428	3363	32	9
	zdało	3117	2710	3192	28	7
	zdało w %	91	79	95	88	78
	wynik w %	52	55	78	64	69
m. Grudziądz	<b>przystąpiło</b>	1122	1120	1021	90	5
	zdało	997	790	911	73	5
	zdało w %	89	71	89	81	100
	wynik w %	51	48	70	49	60
m. Toruń	<b>przystąpiło</b>	2552	2550	2499	29	6
	zdało	2339	2053	2386	29	5
	zdało w %	92	81	95	100	83
	wynik w %	57	59	81	64	67
m. Włocławek	<b>przystąpiło</b>	1422	1419	1365	45	9
	zdało	1283	1078	1230	39	8
	zdało w %	90	76	90	87	89
	wynik w %	52	54	71	48	58
mogileński	<b>przystąpiło</b>	351	351	336	3	12
	zdało	301	280	313	2	8
	zdało w %	86	80	93	67	67
	wynik w %	46	50	70	59	45
nakielski	<b>przystąpiło</b>	437	437	408	30	0
	zdało	387	313	374	27	-
	zdało w %	89	72	92	90	-
	wynik w %	49	45	66	49	-
radziejowski	<b>przystąpiło</b>	187	187	175	0	12
	zdało	152	135	155	-	8
	zdało w %	81	72	89	-	67
	wynik w %	45	49	61	-	38
rypiński	<b>przystąpiło</b>	338	337	301	16	21
	zdało	293	270	267	15	18
	zdało w %	87	80	89	94	86
	wynik w %	47	53	64	56	62
sępoleński	<b>przystąpiło</b>	166	166	143	22	1
	zdało	138	102	125	18	-
	zdało w %	83	61	87	82	-
	wynik w %	47	41	66	42	-

Powiat/miasto		Język polski	Matematyka	Język angielski	Język niemiecki	Język rosyjski
świecki	<b>przystąpiło</b>	366	365	363	1	1
	zdało	294	257	322	-	-
	zdało w %	80	70	89	-	-
	wynik w %	44	47	69	-	-
toruński	<b>przystąpiło</b>	149	149	146	3	0
	zdało	115	86	122	1	-
	zdało w %	77	58	84	33	-
	wynik w %	39	36	56	37	-
tucholski	<b>przystąpiło</b>	354	354	298	55	0
	zdało	322	236	276	39	-
	zdało w %	91	67	93	71	-
	wynik w %	46	44	70	40	-
wąbrzeski	<b>przystąpiło</b>	165	165	154	11	0
	zdało	146	135	145	7	-
	zdało w %	88	82	94	64	-
	wynik w %	48	50	68	41	-
włocławski	<b>przystąpiło</b>	189	189	159	24	6
	zdało	150	123	131	20	6
	zdało w %	79	65	82	83	100
	wynik w %	42	42	54	47	60
żniński	<b>przystąpiło</b>	370	370	350	18	1
	zdało	337	252	328	12	-
	zdało w %	91	68	94	67	-
	wynik w %	50	46	71	42	-

Uwaga! Wynik średni podano, gdy do egzaminu przystąpiły co najmniej trzy osoby.

Tabela 2. Liczba zdających i średnie wyniki zdających egzamin w części pisemnej z przedmiotów zdawanych na poziomie rozszerzonym w powiatach województwa kujawsko-pomorskiego (najczęściej wybierane przedmioty).

Powiat/miasto		Biologia	Chemia	Fizyka	Geografia	Historia	Informatyka	Język angielski	Język niemiecki	Matematyka	Język polski	WOS
aleksandrowski	Przystąpiło	29	15	7	38	7	9	82	2	23	16	5
	Wynik w %	36	28	40	25	34	33	65	-	30	40	31
brodnicki	Przystąpiło	54	40	32	188	27	18	246	4	114	78	21
	Wynik w %	33	26	27	33	39	53	64	82	29	37	35
bydgoski	Przystąpiło	10	1	0	8	6	2	44	3	12	13	0
	Wynik w %	12	-	-	22	20	-	58	37	7	34	-
chełmiński	Przystąpiło	56	37	7	52	16	6	99	1	37	23	4
	Wynik w %	20	16	28	29	34	39	64	-	25	36	17
golubsko-dobrzyński	Przystąpiło	13	5	1	19	11	1	51	0	17	18	0
	Wynik w %	22	21	-	29	28	-	60	-	24	27	-
grudziądzki	Przystąpiło	0	0	0	0	0	0	1	0	0	0	0
	Wynik w %	-	-	-	-	-	-	-	-	-	-	-
inowrocławski	Przystąpiło	159	93	43	229	74	56	483	2	197	201	133
	Wynik w %	30	32	32	31	29	33	66	-	31	43	27
lipnowski	Przystąpiło	14	7	11	63	7	5	79	0	41	30	16
	Wynik w %	25	16	18	29	18	43	55	-	22	53	16
m.Bydgoszcz	Przystąpiło	654	373	335	420	253	149	2030	32	839	531	176
	Wynik w %	34	31	33	32	37	44	68	59	25	49	26
m.Grudziądz	Przystąpiło	211	103	52	209	70	21	502	29	214	157	71
	Wynik w %	24	24	38	30	35	38	60	45	23	43	22
m.Toruń	Przystąpiło	421	291	196	447	203	83	1609	25	696	508	77
	Wynik w %	38	40	52	34	42	53	69	60	37	51	38
m.Włocławek	Przystąpiło	213	149	61	309	92	77	683	12	357	342	61
	Wynik w %	31	29	32	30	41	43	63	52	28	40	19
mogileński	Przystąpiło	44	11	17	83	14	4	130	1	55	33	20
	Wynik w %	17	18	26	32	27	11	59	-	21	23	15
nakielski	Przystąpiło	70	17	8	108	22	12	204	4	79	51	30
	Wynik w %	25	17	39	26	28	19	55	45	17	41	21
radziejowski	Przystąpiło	33	9	2	40	5	0	68	0	34	19	0
	Wynik w %	20	27	-	27	20	-	51	-	17	59	-
rypiński	Przystąpiło	38	22	14	26	20	5	121	4	60	71	17
	Wynik w %	30	51	27	25	23	17	52	61	19	32	17
sępoleński	Przystąpiło	28	8	0	29	10	2	35	1	14	19	3
	Wynik w %	20	19	-	26	22	-	68	-	16	42	21
świecki	Przystąpiło	52	31	19	59	26	5	171	1	49	38	16
	Wynik w %	22	23	17	31	31	28	60	-	23	43	14
toruński	Przystąpiło	9	0	1	13	2	2	38	0	14	9	1
	Wynik w %	12	-	-	18	-	-	52	-	5	16	-
tucholski	Przystąpiło	122	19	9	59	25	16	111	2	24	55	22
	Wynik w %	22	23	20	34	26	21	63	-	23	41	22
wąbrzeski	Przystąpiło	15	6	6	30	3	4	52	0	23	11	5
	Wynik w %	26	20	23	31	63	26	64	-	27	45	27
włocławski	Przystąpiło	28	11	2	39	5	0	27	4	11	28	7
	Wynik w %	19	14	-	26	32	-	52	49	14	35	12
żniński	Przystąpiło	86	35	19	78	30	10	136	2	49	44	16
	Wynik w %	25	26	32	27	27	24	62	-	30	43	19

## Normalizacja wyników egzaminu maturalnego – maj 2021 roku

Do porównania wyników zdających w różnych latach wykorzystuje się dziewięciostopniową skalę staninową. Na kolejnych stopniach tej skali, zwanych staninami, znajdują się coraz wyższe wyniki. Staninom od 1. do 9. odpowiadają przedziały wyników surowych wyrażonych w procentach, zawierające kolejno około 4%, 7%, 12%, 17%, 20%, 17%, 12%, 7%, 4% wyników. Dziewięciostopniową skalę staninową można pogrupować w trzy strefy wyników: wyniki niskie, wyniki średnie i wyniki wysokie, (Tabela 1).

**Tabela 1.** Nazwy i procent wyników odpowiadające kolejnym stopniom skali staninowej

Nazwa stanina	Numer stanina								
	1	2	3	4	5	6	7	8	9
	Wyniki niskie			Wyniki średnie			Wyniki wysokie		
	najniższy	bardzo niski	niski	niżej średni	średni	wyżej średni	wysoki	bardzo wysoki	najwyższy
Procent wyników	4	7	12	17	20	17	12	7	4

Każdy maturzysta może poznać pozycję swojego wyniku na tle wyników innych zdających. Uzyskuje również informację, jaki procent populacji zdających uzyskał wyniki znajdujące się na wyższych bądź niższych stopniach skali staninowej.

Przedziały wyników w skali staninowej dla wszystkich przedmiotów egzaminu maturalnego są zamieszczone na stronie internetowej Centralnej Komisji Egzaminacyjnej<sup>1</sup>.

### Rozkłady liczebności wyników egzaminu maturalnego w maju 2021 roku w części pisemnej z przedmiotów obowiązkowych w powiatach województwa kujawsko-pomorskiego na skali staninowej

Interpretując poniższe rozkłady liczebności wyników zdających, należy zwrócić uwagę na liczbę zdających.

**Tabela 2.** Rozkład liczebności wyników egzaminu z języka polskiego na skali staninowej

Powiat/Miasto	Liczba zdających	Numer stanina								
		1	2	3	4	5	6	7	8	9
		Przedział wyników w procentach								
aleksandrowski	172	7,6	7,6	10,5	14,5	20,9	18,0	12,8	5,8	2,3
brodnicki	563	7,1	10,8	12,8	18,7	20,6	13,9	8,2	5,7	2,3
bydgoski	131	13,0	16,8	18,3	20,6	16,0	6,9	6,1	1,5	0,8
chełmiński	247	6,1	13,0	14,6	18,6	18,2	12,1	9,7	5,3	2,4
golubsko-dobrzyński	148	14,9	29,1	16,2	15,5	14,2	4,7	3,4	1,4	0,7
inowrocławski	1060	5,0	10,2	13,7	19,2	19,4	13,6	8,0	5,7	5,3
lipnowski	231	4,8	16,9	16,0	21,6	19,9	12,6	4,3	3,5	0,4
m.Bydgoszcz	3432	5,2	7,3	13,8	19,3	21,5	15,5	8,1	6,0	3,4
m.Grudziądz	1122	7,5	8,2	12,7	19,3	20,1	15,8	8,3	5,3	2,8
m.Toruń	2552	4,3	7,1	7,7	14,6	20,5	17,0	12,2	9,3	7,3
m.Włocławek	1422	5,6	10,2	12,7	18,8	21,4	14,3	7,5	5,5	4,1
mogileński	351	8,0	10,3	17,4	27,6	19,9	9,7	4,6	2,3	0,3
nakielski	437	5,3	12,1	16,9	21,3	17,6	10,5	7,1	5,3	3,9
radziejowski	187	11,8	14,4	17,1	15,0	18,2	12,8	8,6	2,1	0,0
rypiński	338	6,8	14,8	15,1	20,4	21,9	9,8	5,6	3,6	2,1
sępoleński	166	6,6	16,3	14,5	13,9	22,9	15,7	4,8	5,4	0,0
świecki	366	10,4	15,0	13,1	24,0	18,9	10,1	5,2	1,6	1,6
toruński	149	10,7	18,8	28,9	19,5	14,8	4,7	2,0	0,7	0,0
tucholski	354	3,1	15,5	23,7	23,4	16,4	9,9	4,2	3,7	0,0
wąbrzeski	165	6,7	9,7	17,6	23,6	13,3	19,4	5,5	3,6	0,6
włocławski	189	9,5	22,8	19,0	19,6	13,8	10,1	2,6	2,6	0,0
żniński	370	3,8	9,5	18,4	19,2	22,2	14,3	5,9	4,6	2,2

Uwaga! Pominięto powiat z liczbą zdających poniżej 20 osób.

<sup>1</sup> źródło: Centralna Komisja Egzaminacyjna ([www.cke.edu.pl](http://www.cke.edu.pl))

**Tabela 3.** Rozkład liczebności wyników egzaminu z **matematyki** na skali staninowej

Powiat/Miasto	Liczba zdających	Numer stanina								
		1	2	3	4	5	6	7	8	9
		Przedział wyników w procentach								
aleksandrowski	171	4,1	10,5	18,7	19,3	17,0	14,0	9,9	5,3	1,2
brodnicki	563	3,0	3,4	11,9	18,7	25,0	18,3	8,5	4,8	6,4
bydgoski	130	6,2	6,9	27,7	26,9	21,5	6,9	3,1	0,0	0,8
chełmiński	247	1,6	1,6	13,0	19,4	32,8	18,2	7,3	2,4	3,6
golubsko-dobrzyński	150	6,7	8,7	19,3	23,3	16,0	15,3	6,7	3,3	0,7
inowrocławski	1057	3,9	5,0	14,6	17,8	23,1	18,0	7,8	4,8	5,1
lipnowski	231	6,9	8,2	17,3	21,6	17,7	14,7	7,8	3,0	2,6
m.Bydgoszcz	3428	3,9	5,1	11,9	17,5	21,7	19,3	11,0	4,7	4,8
m.Grudziądz	1120	5,7	6,8	17,0	20,6	22,1	13,6	8,4	2,9	2,9
m.Toruń	2550	2,7	4,8	12,0	16,6	19,9	17,2	10,6	6,5	9,7
m.Włocławek	1419	4,2	6,1	13,7	18,7	20,2	16,6	9,7	5,3	5,6
mogileński	351	5,1	5,4	9,7	21,4	31,3	14,8	8,3	1,7	2,3
nakielski	437	2,7	6,4	19,2	28,1	22,7	12,4	4,8	1,1	2,5
radziejowski	187	3,2	5,3	19,3	22,5	21,4	15,0	7,5	4,8	1,1
rypiński	337	3,6	3,0	13,4	20,5	25,2	20,2	8,9	3,3	2,1
sępoleński	166	7,2	7,8	23,5	21,7	23,5	11,4	3,6	0,6	0,6
świecki	365	6,6	6,0	17,0	22,7	20,8	14,8	7,4	2,7	1,9
toruński	149	4,0	12,8	25,5	34,2	17,4	5,4	0,7	0,0	0,0
tucholski	354	6,5	7,9	18,9	22,9	21,5	13,8	5,1	1,7	1,7
wąbrzeski	165	1,8	3,0	13,3	32,7	22,4	15,2	6,1	3,6	1,8
włocławski	189	3,2	8,5	23,3	23,3	24,3	14,3	2,1	0,5	0,5
żniński	370	7,0	6,5	18,4	23,2	19,2	11,9	7,0	3,2	3,5

Uwaga! Pominięto powiat z liczbą zdających poniżej 20 osób.

**Tabela 4.** Rozkład liczebności wyników egzaminu z **języka angielskiego** na skali staninowej

Powiat/Miasto	Liczba zdających	Numer stanina								
		1	2	3	4	5	6	7	8 i 9	
		Przedział wyników w procentach								
aleksandrowski	171	5,8	8,2	17,5	15,8	16,4	18,7	5,8	11,7	
brodnicki	547	1,8	8,0	16,3	22,5	18,5	14,1	8,0	10,8	
bydgoski	126	4,0	11,1	26,2	15,9	16,7	15,9	7,1	3,2	
chełmiński	246	3,3	6,1	19,1	22,4	17,1	13,8	8,9	9,3	
golubsko-dobrzyński	146	7,5	15,8	19,9	17,1	11,6	12,3	4,8	11,0	
inowrocławski	1033	3,3	6,6	13,1	18,0	19,7	15,1	10,6	13,7	
lipnowski	223	7,2	15,7	18,8	17,9	16,1	9,0	7,2	8,1	
m.Bydgoszcz	3363	2,6	5,0	10,8	14,9	17,4	16,5	13,9	18,9	
m.Grudziądz	1021	6,0	9,1	15,0	17,8	15,8	15,3	9,9	11,2	
m.Toruń	2499	1,9	5,6	8,5	13,9	17,6	16,5	14,5	21,5	
m.Włocławek	1365	4,9	9,5	12,7	18,6	17,4	14,3	9,6	13,0	
mogileński	336	3,3	5,4	14,6	28,6	20,5	13,1	6,8	7,7	
nakielski	408	3,7	11,3	21,8	17,9	17,2	11,5	8,6	8,1	
radziejowski	175	8,0	10,3	26,9	17,1	18,3	9,7	6,3	3,4	
rypiński	301	4,0	12,0	21,3	22,6	16,3	13,6	5,3	5,0	
sępoleński	143	7,7	10,5	11,2	27,3	18,9	8,4	7,0	9,1	
świecki	363	5,2	10,7	12,9	18,5	19,8	13,8	8,8	10,2	
toruński	146	9,6	15,1	26,7	16,4	13,7	8,9	6,2	3,4	
tucholski	298	2,7	8,7	16,8	22,8	17,1	15,1	9,7	7,0	
wąbrzeski	154	0,0	10,4	19,5	23,4	18,8	13,0	9,7	5,2	
włocławski	159	10,1	14,5	27,0	25,2	10,7	8,2	1,9	2,5	
żniński	350	3,4	6,6	16,6	19,4	21,4	16,3	7,1	9,1	

Uwaga! Pominięto powiat z liczbą zdających poniżej 20 osób.

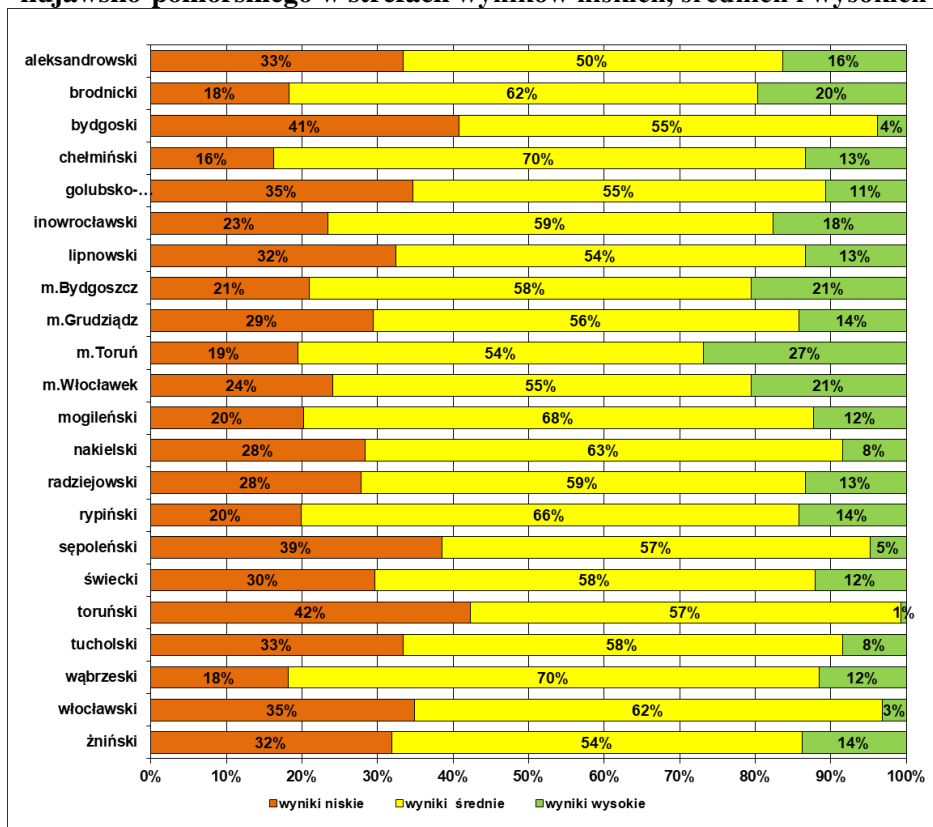


**Tabela 5.** Rozkład liczebności wyników egzaminu z języka niemieckiego na skali staninowej

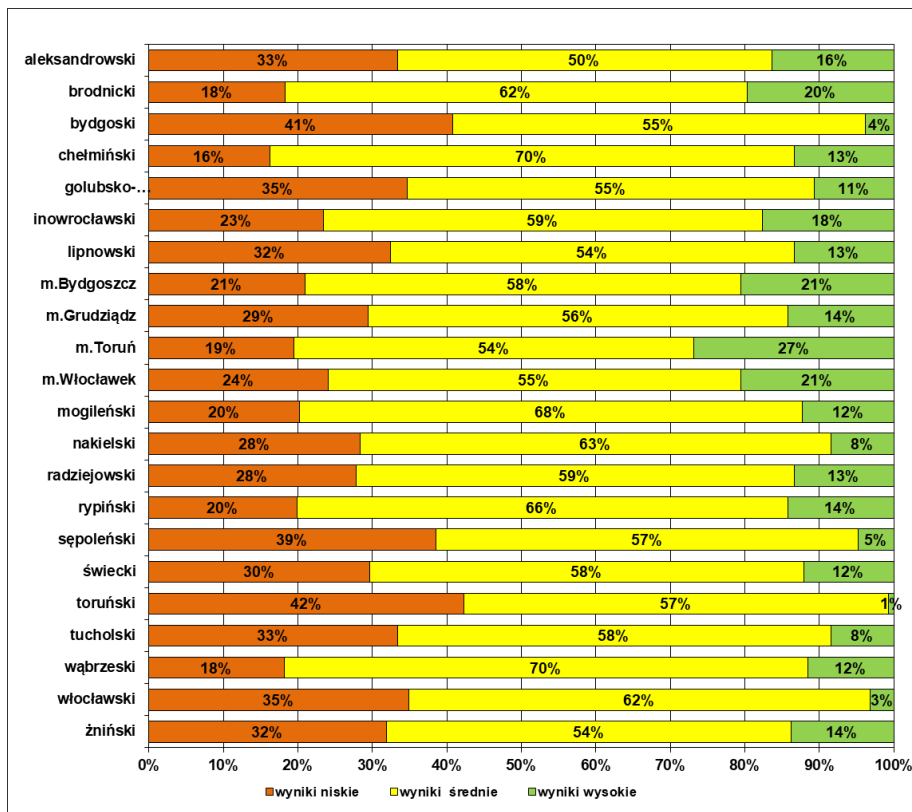
Powiat/Miasto	Liczba zdających	Numer stanina								
		1	2	3	4	5	6	7	8	9
		<b>Przedział wyników w procentach</b>								
m.Bydgoszcz	32	3,1	6,3	12,5	12,5	6,3	37,5	3,1	9,4	9,4
m.Grudziądz	90	5,6	4,4	18,9	24,4	21,1	14,4	10,0	1,1	0,0
m.Toruń	29	0,0	0,0	13,8	10,3	24,1	20,7	10,3	10,3	10,3
m.Włocławek	45	4,4	2,2	20,0	28,9	24,4	13,3	2,2	4,4	0,0
nakielski	30	0,0	10,0	13,3	10,0	56,7	10,0	0,0	0,0	0,0
sępoleński	22	0,0	4,5	22,7	36,4	27,3	9,1	0,0	0,0	0,0
tucholski	55	3,6	14,5	23,6	36,4	9,1	9,1	1,8	0,0	1,8
włocławski	24	0,0	4,2	25,0	33,3	20,8	8,3	4,2	4,2	0,0

Uwaga! Pominięto powiaty z liczbą zdających poniżej 20 osób.

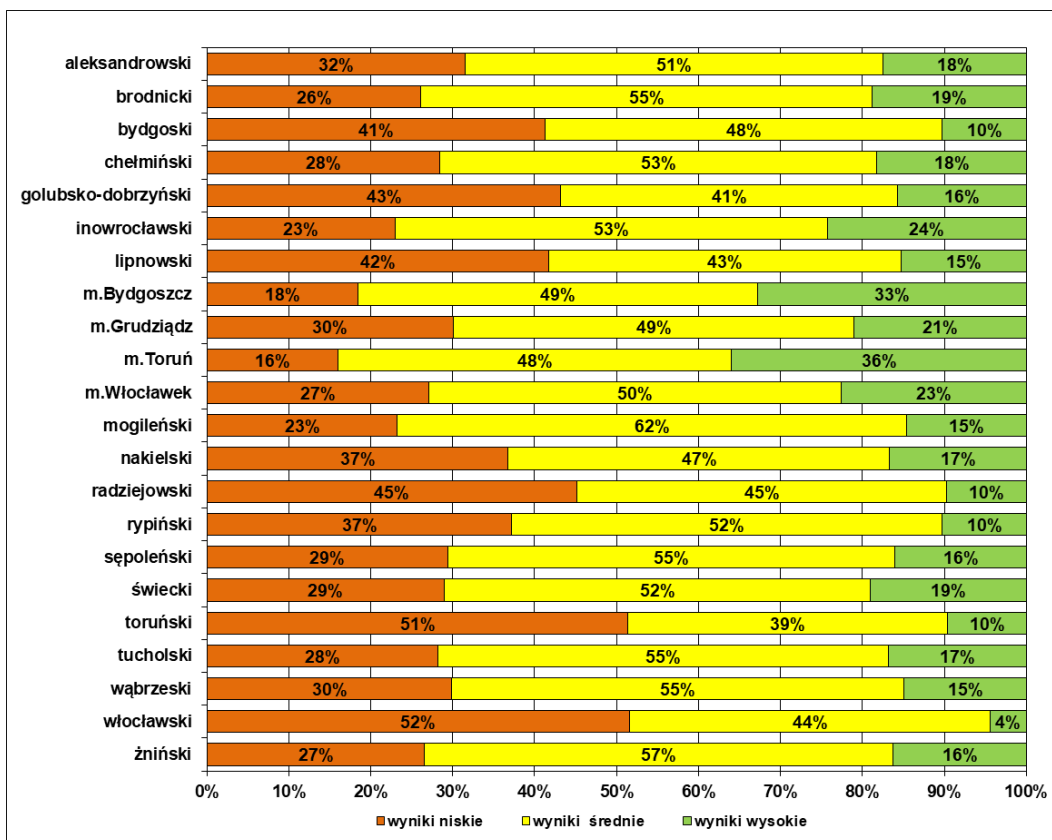
**Rozkłady liczebności wyników egzaminu maturalnego w maju 2021 roku w części pisemnej z przedmiotów obowiązkowych w powiatach województwa kujawsko-pomorskiego w strefach wyników niskich, średnich i wysokich**



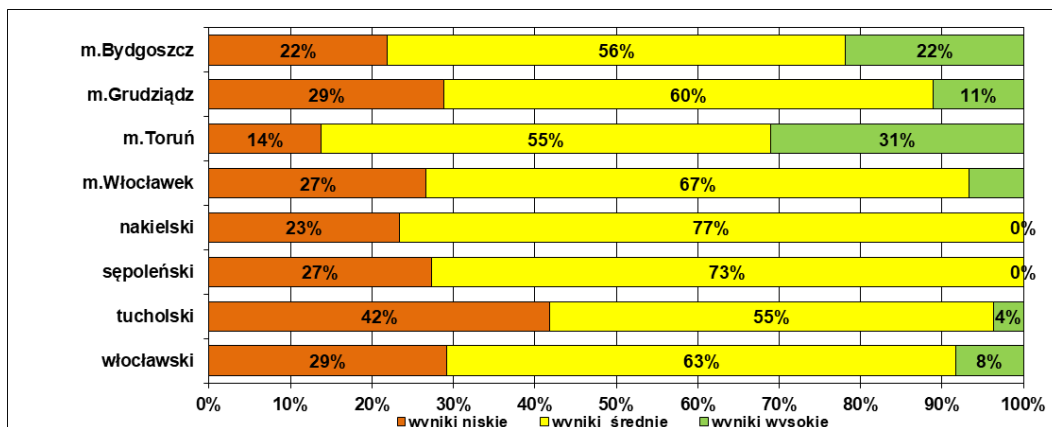
**Wykres 1.** Rozkład liczebności wyników egzaminu z języka polskiego w strefach wyników niskich, średnich i wysokich



**Wykres 2.** Rozkład liczebności wyników egzaminu z matematyki w strefach wyników niskich, średnich i wysokich



Wykres 3. Rozkład liczebności wyników egzaminu z języka angielskiego w strefach wyników niskich, średnich i wysokich



Wykres 4. Rozkład liczebności wyników egzaminu z języka niemieckiego w strefach wyników niskich, średnich i wysokich.

## Wyniki egzaminu maturalnego w terminie poprawkowym (sierpień 2021 roku)

Do egzaminu maturalnego w sesji poprawkowej w sierpniu 2021 roku przystąpiło 2 374 tegorocznych absolwentów. Były to osoby, które w terminie głównym i/lub w terminie dodatkowym w 2021 roku przystąpiły do egzaminu maturalnego ze wszystkich przedmiotów obowiązkowych w części pisemnej i nie zdały egzaminu wyłącznie z jednego przedmiotu.

**Tabela 1.** Liczba i odsetek maturzystów, którzy zdali egzamin maturalny w terminie poprawkowym w poszczególnych typach szkół w województwie kujawsko-pomorskim

	Absolwenci z 2021 r.		
	Liceum ogólnokształcącego	Technikum	Ogółem
Liczba zdających	7 961	6 220	14 181
Procent osób, które zdały	<b>84%</b>	<b>75%</b>	<b>80%</b>

**Tabela 2.** Zdawalność egzaminów z poszczególnych przedmiotów obowiązkowych w terminie głównym, dodatkowym i poprawkowym 2021 r. dla tegorocznych absolwentów

Przedmiot	Poziom egzaminu	Odsetek sukcesów – wszyscy zdający	w tym:	
			absolwenci liceum ogólnokształcącego	absolwenci technikum
język polski	P*	92%	93%	91%
matematyka	P	81%	84%	77%
język angielski	P	94%	95%	92%
język francuski	P	100%	100%	-
język hiszpański	P	96%	100%	-
język niemiecki	P	84%	88%	80%
język rosyjski	P	78%	77%	80%
język włoski	P	100%	100%	-

\* Poziom podstawowy.