

**OKRĘGOWA KOMISJA EGZAMINACYJNA
W GDAŃSKU**

Aneks
do *Sprawozdania ogólnego*
z egzaminu maturalnego w 2023 roku

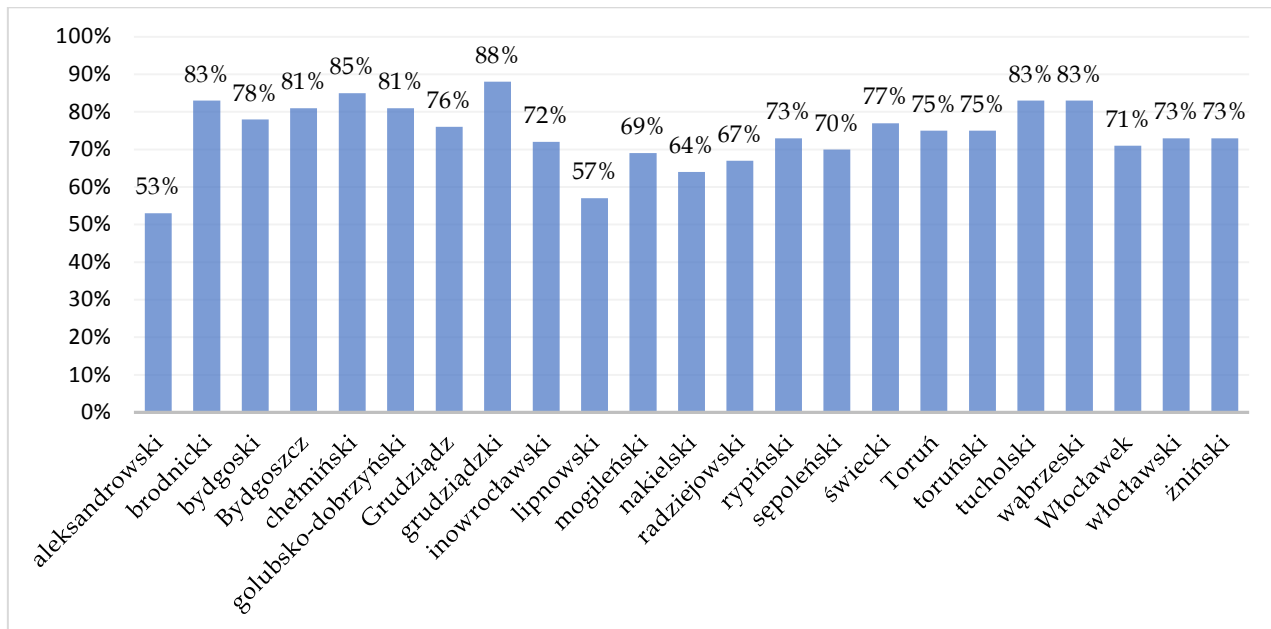
Wyniki w powiatach
województwa kujawsko-pomorskiego

Okręgowa Komisja Egzaminacyjna w Gdańsku

ul. Na Stoku 49, 00-874 Gdańsk
tel. 58 320 55 61, fax 58 520 55 90
e-mail: komisja@oke.gda.pl
www.oke.gda.pl

**Wyniki egzaminu maturalnego w 2023 roku
w powiatach województwa kujawsko-pomorskiego**

Formuła 2015
4-letnie technikum, szkoła artystyczna, branżowa szkoła II stopnia



Wykres 1. Zdawalność egzaminu maturalnego w powiatach województwa kujawsko-pomorskiego (wyłącznie tegoroczni absolwenci, którzy przystąpili do egzaminów ze wszystkich przedmiotów obowiązkowych) przeprowadzonego w maju 2023 roku.

Tabela 1. Liczba zdających, zdawalność przedmiotu i średnie wyniki zdających egzamin w części pisemnej z przedmiotów obowiązkowych zdawanych na poziomie podstawowym w terminie głównym w powiatach województwa kujawsko-pomorskiego, w tym najczęściej wybierane języki obce.

Powiat/miasto		Język polski	Matematyka	Język angielski	Język niemiecki	Język rosyjski
aleksandrowski	przystąpiło	108	108	108	1	-
	zdawalność w %	91	57	96	-	-
	wynik średni w %	55	36	62	-	-
brodnicki	przystąpiło	225	225	223	-	2
	zdawalność w %	98	88	96	-	50
	wynik średni w %	60	54	70	-	-
bydgoski	przystąpiło	45	45	44	1	-
	zdawalność w %	96	80	98	100	-
	wynik średni w %	59	45	71	-	-
Bydgoszcz	przystąpiło	1468	1466	1450	12	6
	zdawalność w %	97	86	97	75	100
	wynik średni w %	57	57	78	43	85
chełmiński	przystąpiło	103	103	103	-	-
	zdawalność w %	97	94	96	-	-
	wynik średni w %	58	55	71	-	-

Powiat/miasto		Język polski	Matematyka	Język angielski	Język niemiecki	Język rosyjski
golubsko-dobrzyński	przystąpiło	52	52	52	-	-
	zdawalność w %	96	87	94	-	-
	wynik średni w %	62	53	65	-	-
Grudziądz	przystąpiło	408	407	385	21	1
	zdawalność w %	97	81	95	72	100
	wynik średni w %	57	51	75	42	-
grudziądzki	przystąpiło	16	16	6	10	-
	zdawalność w %	100	94	100	90	-
	wynik średni w %	57	55	63	45	-
inowrocławski	przystąpiło	395	393	386	3	6
	zdawalność w %	96	74	97	100	67
	wynik średni w %	58	45	72	-	46
lipnowski	przystąpiło	86	86	84	2	-
	zdawalność w %	95	61	95	100	-
	wynik średni w %	60	39	61	-	-
mogileński	przystąpiło	180	180	179	-	1
	zdawalność w %	94	72	98	-	100
	wynik średni w %	56	45	69	-	-
nakielski	przystąpiło	224	224	218	6	-
	zdawalność w %	91	73	97	67	-
	wynik średni w %	55	44	71	46	-
radziejowski	przystąpiło	100	100	93	-	7
	zdawalność w %	91	72	97	-	71
	wynik średni w %	51	48	59	-	37
rypiński	przystąpiło	193	193	179	4	9
	zdawalność w %	92	79	94	100	89
	wynik średni w %	51	47	65	-	57
sępoleński	przystąpiło	76	76	72	4	-
	zdawalność w %	96	75	99	75	-
	wynik średni w %	52	48	70	-	-
świecki	przystąpiło	158	157	156	1	1
	zdawalność w %	91	85	96	100	100
	wynik średni w %	51	50	70	-	-
Toruń	przystąpiło	776	776	771	7	-
	zdawalność w %	98	79	97	86	-
	wynik średni w %	59	51	74	48	-
toruński	przystąpiło	88	88	87	1	-
	zdawalność w %	98	84	97	100	-
	wynik średni w %	56	48	73	-	-
tucholski	przystąpiło	161	161	144	17	-
	zdawalność w %	100	85	99	79	-
	wynik średni w %	62	52	76	44	-
wąbrzeski	przystąpiło	87	87	82	5	-
	zdawalność w %	99	87	95	80	-
	wynik średni w %	57	50	66	36	-

Powiat/miasto		Język polski	Matematyka	Język angielski	Język niemiecki	Język rosyjski
Włocławek	przystąpiło	596	596	585	12	-
	zdawalność w %	96	75	96	42	-
	wynik średni w %	55	48	69	32	-
włocławski	przystąpiło	72	72	68	3	1
	zdawalność w %	97	79	91	-	100
	wynik średni w %	55	51	58	-	-
żniński	przystąpiło	148	148	146	2	-
	zdawalność w %	99	75	96	100	-
	wynik średni w %	58	46	72	-	-

Uwaga! Wynik średni podano, gdy do egzaminu przystąpiło co najmniej pięć osób.

Tabela 2. Liczba zdających i średnie wyniki zdających egzamin w części pisemnej z przedmiotów zdawanych na poziomie rozszerzonym w powiatach woj. kujawsko-pomorskiego (najczęściej wybierane przedmioty).

Powiat/miasto		Biologia	Chemia	Geografia	Historia	Język angielski	Język polski	Matematyka	WOS
aleksandrowski	przystąpiło	1	1	19	3	52	12	10	1
	wynik średni w %	-	-	30	-	47	39	5	-
brodnicki	przystąpiło	7	1	87	3	107	19	28	3
	wynik średni w %	23	-	36	-	60	41	19	-
bydgoski	przystąpiło	8	-	3	1	28	1	-	-
	wynik średni w %	30	-	-	-	57	-	-	-
Bydgoszcz	przystąpiło	123	29	247	67	1027	109	398	45
	wynik średni w %	26	13	40	31	62	45	26	22
chełmiński	przystąpiło	4	-	27	3	70	3	27	1
	wynik średni w %	-	-	44	-	54	-	9	-
golubsko-dobrzyński	przystąpiło	4	-	3	-	20	1	6	1
	wynik średni w %	-	-	-	-	41	-	5	-
Grudziądz	przystąpiło	34	18	52	12	243	43	64	28
	wynik średni w %	28	25	39	32	63	47	16	21
grudziądzki	przystąpiło	-	-	-	1	2	1	1	-
	wynik średni w %	-	-	-	-	-	-	-	-
inowrocławski	przystąpiło	34	13	88	12	233	21	69	20
	wynik średni w %	22	15	32	36	56	31	11	18
lipnowski	przystąpiło	1	-	22	-	28	8	7	12
	wynik średni w %	-	-	26	-	48	50	5	18
mogileński	przystąpiło	9	7	55	1	88	11	22	2
	wynik średni w %	30	7	42	-	57	38	14	-
nakielski	przystąpiło	14	1	68	5	127	16	21	5
	wynik średni w %	28	-	37	22	56	47	14	17
radziejowski	przystąpiło	14	1	19	11	30	6	11	-
	wynik średni w %	19	-	38	32	45	53	19	-
rypiński	przystąpiło	17	1	43	10	86	20	39	1
	wynik średni w %	24	-	39	27	50	39	6	-
sępoleński	przystąpiło	7	-	23	2	45	2	4	2
	wynik średni w %	19	-	40	-	47	-	-	-
świecki	przystąpiło	3	1	35	6	93	2	15	-
	wynik średni w %	-	-	36	23	51	-	15	-
Toruń	przystąpiło	75	22	143	24	513	60	160	12
	wynik średni w %	28	9	33	29	56	33	21	18
toruński	przystąpiło	8	1	8	8	43	7	9	-
	wynik średni w %	21	-	38	23	60	47	18	-
tucholski	przystąpiło	70	1	36	6	79	16	16	12
	wynik średni w %	31	-	43	51	62	50	12	35
wąbrzeski	przystąpiło	1	-	18	-	40	4	10	1
	wynik średni w %	-	-	36	-	50	-	15	-
Włocławek	przystąpiło	15	21	119	28	322	49	151	21
	wynik średni w %	31	10	39	33	53	46	14	22
włocławski	przystąpiło	6	-	25	2	21	2	3	11
	wynik średni w %	35	-	43	-	48	-	-	15
żniński	przystąpiło	4	-	38	3	84	6	21	1
	wynik średni w %	-	-	29	-	51	31	14	-

Uwaga! Wynik średni podano, gdy do egzaminu przystąpiło co najmniej pięć osób.

Normalizacja wyników egzaminu maturalnego – 2023 rok

Do porównania wyników zdających w różnych latach wykorzystuje się dziewięciostopniową skalę staninową. Na kolejnych stopniach tej skali, zwanych staninami, znajdują się coraz wyższe wyniki. Staninom od 1. do 9. odpowiadają przedziały wyników surowych wyrażonych w procentach, zawierające około 4%, 7%, 12%, 17%, 20%, 17%, 12%, 7%, 4% wyników. Dziewięciostopniową skalę staninową można pogrupować w trzy strefy wyników: wyniki niskie, wyniki średnie i wyniki wysokie (Tabela 1).

Tabela 1. Nazwy i procent wyników odpowiadające kolejnym stopniom skali staninowej.

	Numer stanina								
	1	2	3	4	5	6	7	8	9
Nazwa stanina	Wyniki niskie			Wyniki średnie			Wyniki wysokie		
	najniższy	bardzo niski	niski	niżej średni	średni	wyżej średni	wysoki	bardzo wysoki	najwyższy
Procent wyników	4	7	12	17	20	17	12	7	4

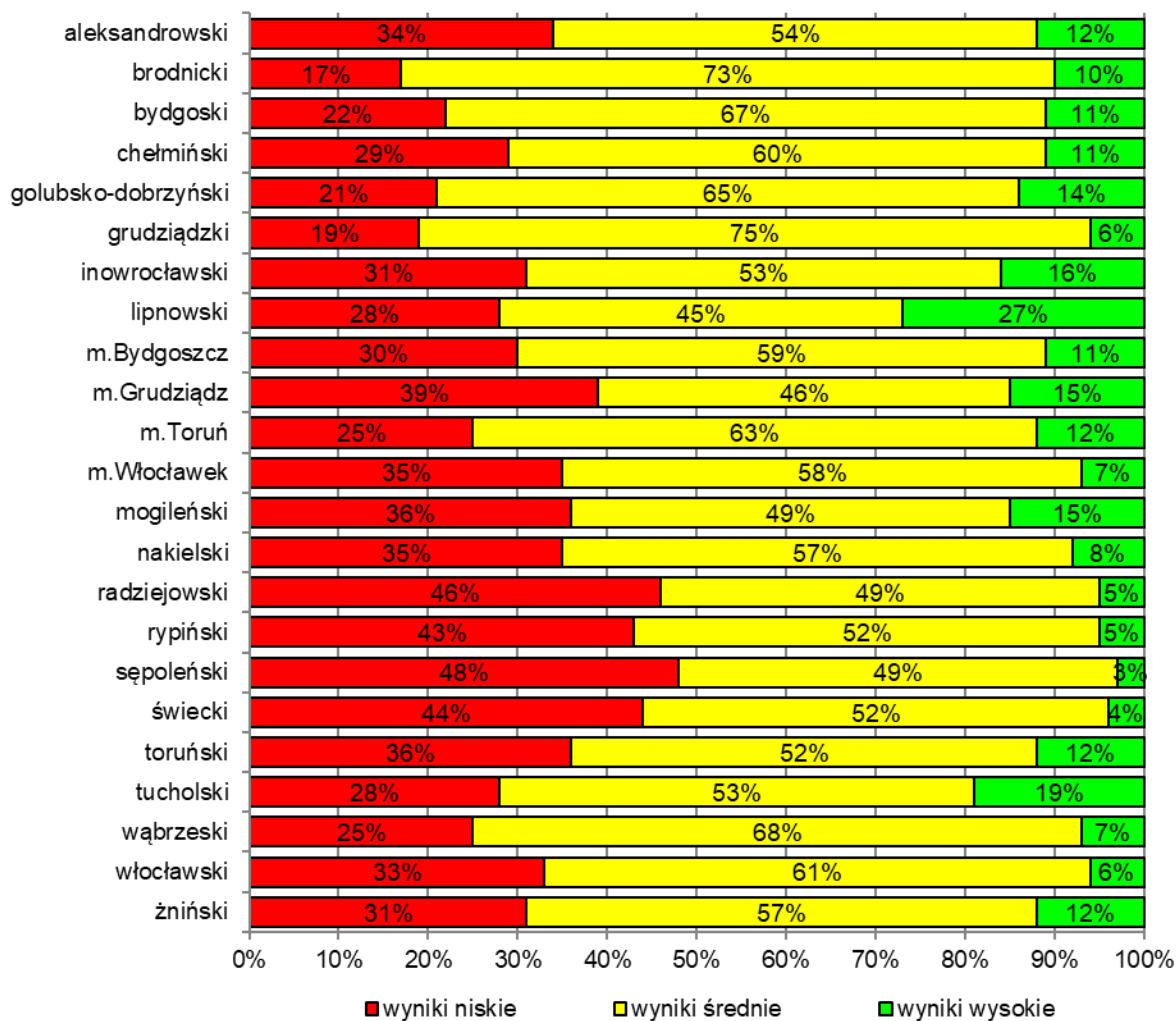
Każdy maturzysta może poznać pozycję swojego wyniku na tle wyników innych zdających. Uzyskuje również informację, jaki procent populacji zdających uzyskał wyniki znajdujące się na wyższych bądź niższych stopniach skali staninowej.

Przedziały wyników w skali staninowej dla wszystkich przedmiotów egzaminu maturalnego są zamieszczone na stronie internetowej Centralnej Komisji Egzaminacyjnej¹.

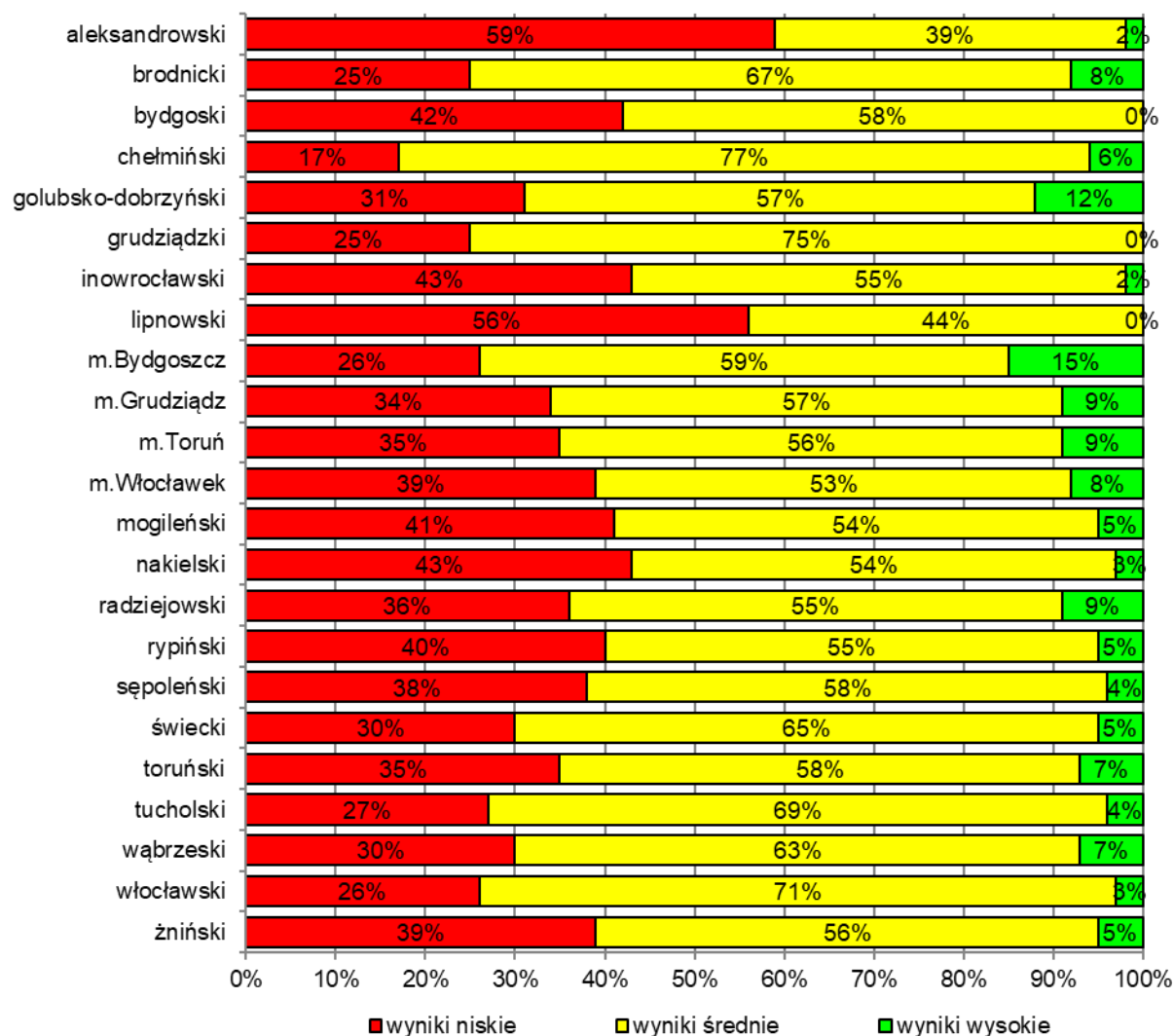
¹ źródło: Centralna Komisja Egzaminacyjna (www.cke.edu.pl)

Rozkłady liczebności wyników egzaminu maturalnego w 2023 roku w części pisemnej z przedmiotów obowiązkowych w powiatach województwa pomorskiego w strefach wyników niskich, średnich i wysokich

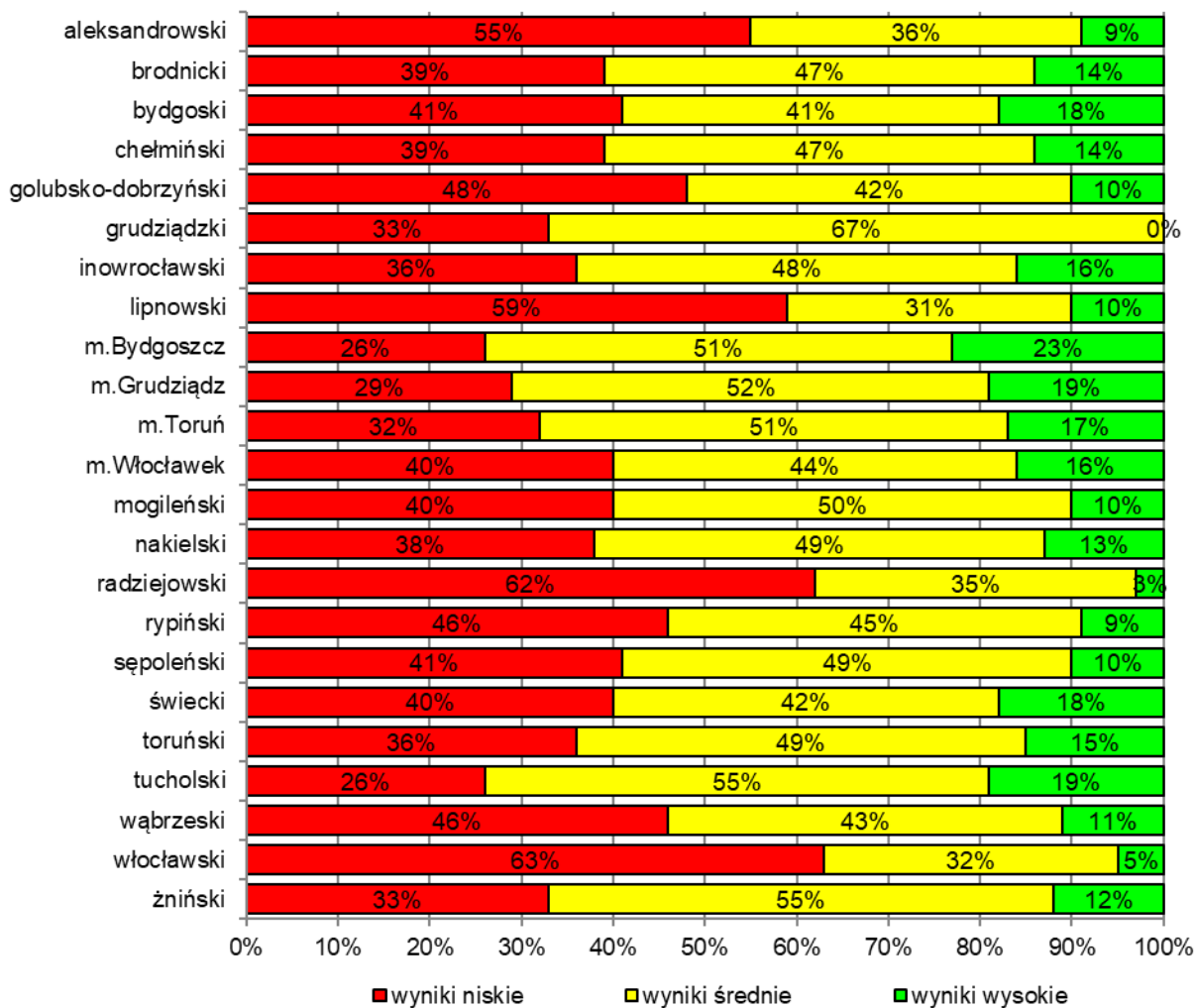
Formuła 2015
4-letnie technikum, szkoła artystyczna, branżowa szkoła II stopnia



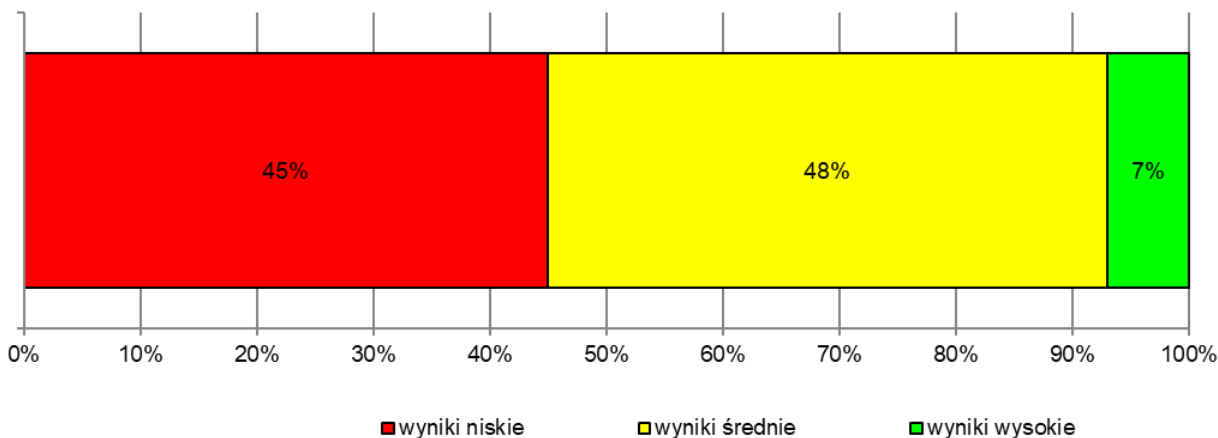
Wykres 1. Rozkład liczebności wyników egzaminu maturalnego z języka polskiego w strefach wyników niskich, średnich i wysokich.



Wykres 2. Rozkład liczebności wyników egzaminu maturalnego z matematyki w strefach wyników niskich, średnich i wysokich.



Wykres 3. Rozkład liczebności wyników egzaminu maturalnego z języka angielskiego w strefach wyników niskich, średnich i wysokich.



Wykres 4. Rozkład liczebności wyników egzaminu z języka niemieckiego w strefach wyników niskich, średnich i wysokich.

**Zdawalność egzaminu maturalnego
przeprowadzonego w maju, czerwcu i sierpniu 2023 roku
w powiatach województwa kujawsko-pomorskiego**

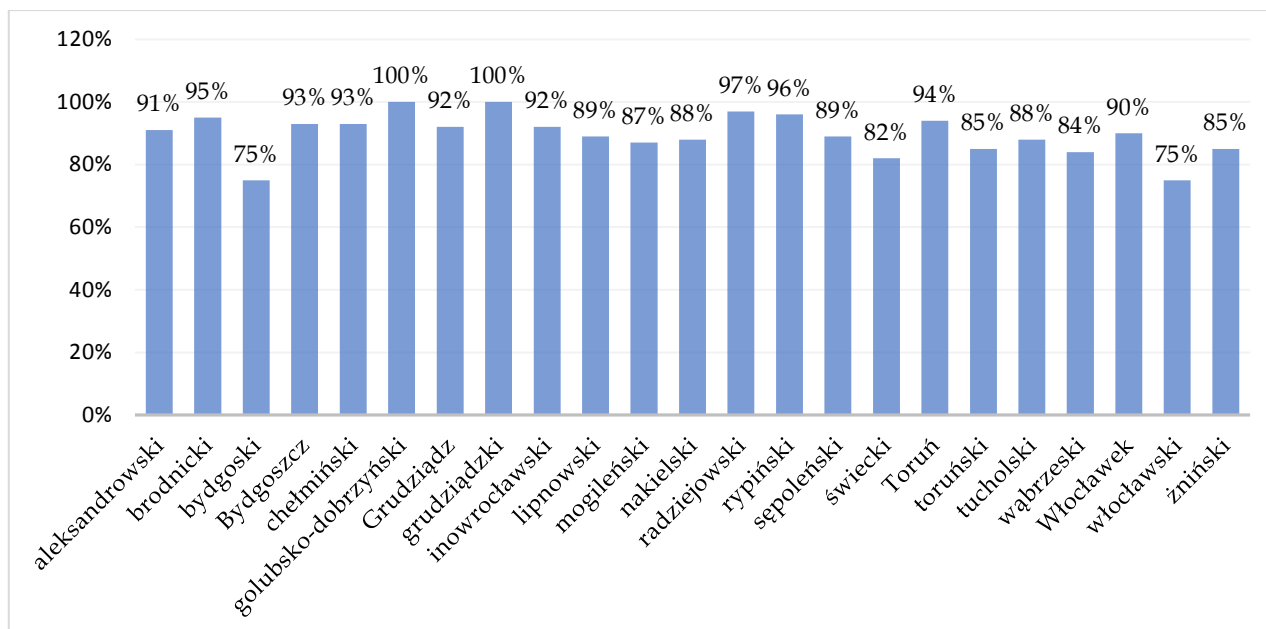
Formuła 2015
4-letnie technikum, szkoła artystyczna, branżowa szkoła II stopnia

Tabela 1. Liczba zdających i zdawalność egzaminu maturalnego przeprowadzonego w maju, czerwcu i sierpniu 2023 roku w powiatach województwa kujawsko-pomorskiego.

Powiat/miasto	Absolwenci z 2023 r.	
	Liczba zdających	Odsetek sukcesów (%)
aleksandrowski	105	59
brodnicki	224	89
bydgoski	45	84
Bydgoszcz	1436	87
chełmiński	103	92
golubsko-dobrzyński	52	85
Grudziądz	398	82
grudziądzki	16	94
inowrocławski	389	80
lipnowski	84	68
mogileński	179	75
nakielski	222	76
radziejowski	100	74
rypiński	192	80
sępoleński	76	75
świecki	150	83
Toruń	765	82
toruński	88	86
tucholski	155	86
wąbrzeski	86	91
Włocławek	586	79
włocławski	71	79
żniński	146	81

**Wyniki egzaminu maturalnego w 2023 roku
w powiatach województwa kujawsko-pomorskiego**

**Formuła 2023
4-letnie liceum ogólnokształcące**



Wykres 1. Zdawalność egzaminu maturalnego w powiatach woj. kujawsko-pomorskiego (wylącznie tego-roczni absolwenci, którzy przystąpili do egzaminów ze wszystkich przedmiotów obowiązkowych) przeprowadzonego w maju 2023 roku.

Tabela 1. Liczba zdających, zdawalność przedmiotu i średnie wyniki zdających egzamin w części pisemnej z przedmiotów obowiązkowych zdawanych na poziomie podstawowym w terminie głównym w powiatach województwa kujawsko-pomorskiego, w tym najczęściej wybierane języki obce.

Powiat/miasto		Język polski	Matematyka	Język angielski	Język niemiecki	Język rosyjski
aleksandrowski	przystąpiło	162	162	162	-	-
	zdawalność w %	99	93	98	-	-
	wynik średni w %	61	72	81	-	-
brodnicki	przystąpiło	240	240	238	1	1
	zdawalność w %	100	98	98	100	100
	wynik średni w %	66	75	82	-	-
bydgoski	przystąpiło	74	74	70	3	1
	zdawalność w %	92	82	91	100	100
	wynik średni w %	52	48	72	-	-
Bydgoszcz	przystąpiło	1573	1572	1554	7	4
	zdawalność w %	98	95	99	100	100
	wynik średni w %	63	72	89	61	-
chełmiński	przystąpiło	130	130	130	-	-
	zdawalność w %	96	96	98	-	-
	wynik średni w %	59	71	79	-	-

Powiat/miasto		Język polski	Matematyka	Język angielski	Język niemiecki	Język rosyjski
golubsko-dobrzyński	przystąpiło	56	56	55	-	1
	zdawalność w %	100	100	100	-	100
	wynik średni w %	67	79	83	-	-
Grudziądz	przystąpiło	432	432	414	20	-
	zdawalność w %	97	96	98	95	-
	wynik średni w %	62	67	82	56	-
grudziądzki	przystąpiło	7	7	5	2	-
	zdawalność w %	100	100	100	100	-
	wynik średni w %	69	66	91	-	-
inowrocławski	przystąpiło	522	522	518	-	1
	zdawalność w %	97	94	98	-	100
	wynik średni w %	66	71	83	-	-
lipnowski	przystąpiło	113	113	112	1	-
	zdawalność w %	98	95	95	100	-
	wynik średni w %	64	65	72	-	-
mogileński	przystąpiło	119	119	119	-	-
	zdawalność w %	98	91	95	-	-
	wynik średni w %	59	57	78	-	-
nakielski	przystąpiło	186	186	184	3	-
	zdawalność w %	100	91	97	100	-
	wynik średni w %	62	57	76	-	-
radziejowski	przystąpiło	71	71	71	-	-
	zdawalność w %	100	97	99	-	-
	wynik średni w %	63	72	76	-	-
rypiński	przystąpiło	122	122	121	1	-
	zdawalność w %	99	97	99	100	-
	wynik średni w %	61	73	80	-	-
sępoleński	przystąpiło	71	71	70	1	-
	zdawalność w %	100	93	99	100	-
	wynik średni w %	63	60	78	-	-
świecki	przystąpiło	203	203	203	1	-
	zdawalność w %	95	88	97	100	-
	wynik średni w %	61	58	80	-	-
Toruń	przystąpiło	1539	1539	1517	9	3
	zdawalność w %	99	95	99	100	100
	wynik średni w %	64	73	88	78	-
toruński	przystąpiło	28	28	27	--	-
	zdawalność w %	96	85	96	-	-
	wynik średni w %	58	51	79	-	-
tucholski	przystąpiło	101	101	101	-	-
	zdawalność w %	100	92	98	-	-
	wynik średni w %	59	62	80	-	-
wąbrzeski	przystąpiło	58	58	58	-	-
	zdawalność w %	100	90	95	-	-
	wynik średni w %	66	67	80	-	-

Powiat/miasto		Język polski	Matematyka	Język angielski	Język niemiecki	Język rosyjski
Włocławek	przystąpiło	644	644	631	10	2
	zdawalność w %	99	93	96	100	100
	wynik średni w %	65	69	80	69	-
włocławski	przystąpiło	100	99	89	10	-
	zdawalność w %	96	83	93	100	-
	wynik średni w %	56	57	72	53	-
żniński	przystąpiło	154	154	151	2	1
	zdawalność w %	98	86	98	100	100
	wynik średni w %	63	61	78	-	-

Uwaga! Wynik średni podano, gdy do egzaminu przystąpiło co najmniej pięć osób.

Tabela 2. Liczba zdających i średnie wyniki zdających egzamin w części pisemnej z przedmiotów zdawanych na poziomie rozszerzonym w powiatach woj. kujawsko-pomorskiego (najczęściej wybierane przedmioty).

Powiat/miasto		Biologia	Chemia	Geografia	Historia	Język angielski	Język polski	Matematyka	WOS
aleksandrowski	przystąpiło	44	16	38	11	127	32	38	14
	wynik średni w %	48	37	38	43	62	28	53	46
brodnicki	przystąpiło	56	38	54	14	155	39	69	22
	wynik średni w %	51	42	55	50	71	40	50	40
bydgoski	przystąpiło	10	-	13	7	45	15	7	2
	wynik średni w %	30	-	25	37	53	30	33	-
Bydgoszcz	przystąpiło	520	284	226	145	1239	362	366	104
	wynik średni w %	55	50	55	44	75	41	52	39
chełmiński	przystąpiło	48	19	27	8	86	11	26	12
	wynik średni w %	38	33	51	52	65	39	60	37
golubsko-dobrzyński	przystąpiło	8	3	7	2	37	10	17	2
	wynik średni w %	67	-	50	-	72	55	54	-
Grudziądz	przystąpiło	142	73	146	35	336	98	121	40
	wynik średni w %	39	33	46	39	66	36	40	40
grudziądzki	przystąpiło	-	-	-	1	3	-	1	2
	wynik średni w %	-	-	-	-	-	-	-	-
inowrocławski	przystąpiło	123	77	116	46	325	152	103	84
	wynik średni w %	51	45	53	43	69	42	55	43
lipnowski	przystąpiło	22	13	43	9	65	28	15	11
	wynik średni w %	40	28	44	27	63	27	52	27
mogileński	przystąpiło	24	12	11	7	86	48	11	4
	wynik średni w %	36	22	27	34	59	42	55	-
nakielski	przystąpiło	52	20	47	9	118	45	37	28
	wynik średni w %	41	37	48	38	60	55	22	37
radziejowski	przystąpiło	27	13	13	2	40	10	20	10
	wynik średni w %	35	45	46	-	55	54	33	26
rypiński	przystąpiło	26	19	12	6	89	23	52	2
	wynik średni w %	62	48	40	39	63	48	41	-
sępoleński	przystąpiło	20	5	9	11	38	22	13	12
	wynik średni w %	34	21	46	37	67	37	42	40
świecki	przystąpiło	61	33	44	14	154	46	27	8
	wynik średni w %	41	35	50	44	62	42	38	14
Toruń	przystąpiło	343	209	311	142	1192	364	444	85
	wynik średni w %	54	52	55	44	74	40	57	41
toruński	przystąpiło	2	-	7	1	20	9	1	1
	wynik średni w %	-	-	31	-	58	46	-	-
tucholski	przystąpiło	36	11	31	9	57	25	23	17
	wynik średni w %	39	46	51	36	68	36	34	40
wąbrzeski	przystąpiło	13	4	10	2	38	12	10	5
	wynik średni w %	48	-	52	-	67	67	64	45
Włocławek	przystąpiło	212	125	151	95	424	201	150	36
	wynik średni w %	46	43	50	42	66	36	52	35
włocławski	przystąpiło	15	12	33	5	61	36	8	12
	wynik średni w %	37	30	43	59	52	34	39	27
żniński	przystąpiło	46	28	36	16	101	35	42	13
	wynik średni w %	41	41	41	33	62	45	36	31

Uwaga! Wynik średni podano, gdy do egzaminu przystąpiło co najmniej pięć osób.

Normalizacja wyników egzaminu maturalnego – 2023 rok

Do porównania wyników zdających w różnych latach wykorzystuje się dziewięciostopniową skalę staninową. Na kolejnych stopniach tej skali, zwanych staninami, znajdują się coraz wyższe wyniki. Staninom od 1. do 9. odpowiadają przedziały wyników surowych wyrażonych w procentach, zawierające około 4%, 7%, 12%, 17%, 20%, 17%, 12%, 7%, 4% wyników. Dziewięciostopniową skalę staninową można pogrupować w trzy strefy wyników: wyniki niskie, wyniki średnie i wyniki wysokie (Tabela 1).

Tabela 1. Nazwy i procent wyników odpowiadające kolejnym stopniom skali staninowej.

	Numer stanina								
	1	2	3	4	5	6	7	8	9
Nazwa stanina	Wyniki niskie			Wyniki średnie			Wyniki wysokie		
	najniższy	bardzo niski	niski	niżej średni	średni	wyżej średni	wysoki	bardzo wysoki	najwyższy
Procent wyników	4	7	12	17	20	17	12	7	4

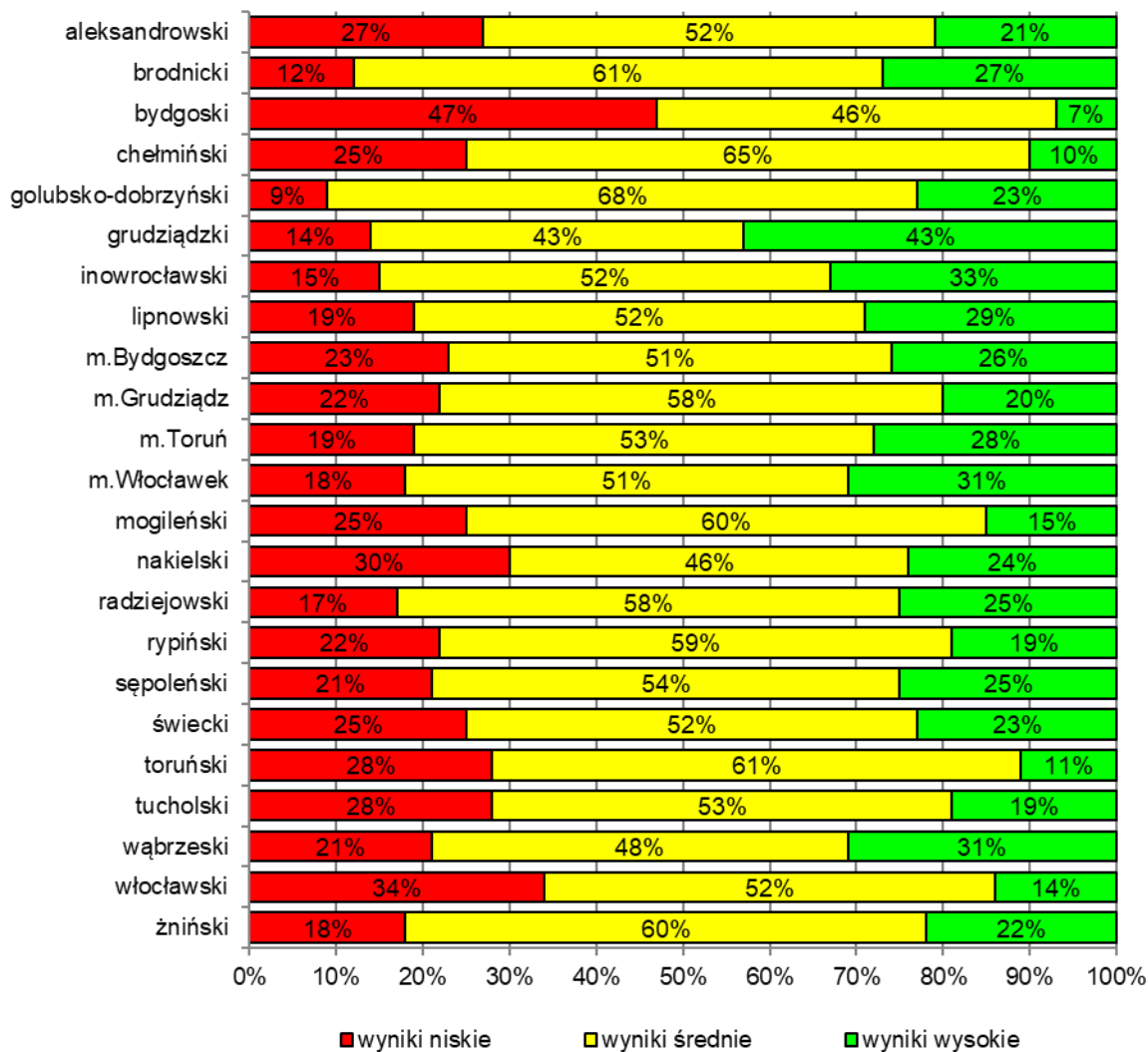
Każdy maturzysta może poznać pozycję swojego wyniku na tle wyników innych zdających. Uzyskuje również informację, jaki procent populacji zdających uzyskał wyniki znajdujące się na wyższych bądź niższych stopniach skali staninowej.

Przedziały wyników w skali staninowej dla wszystkich przedmiotów egzaminu maturalnego są zamieszczone na stronie internetowej Centralnej Komisji Egzaminacyjnej².

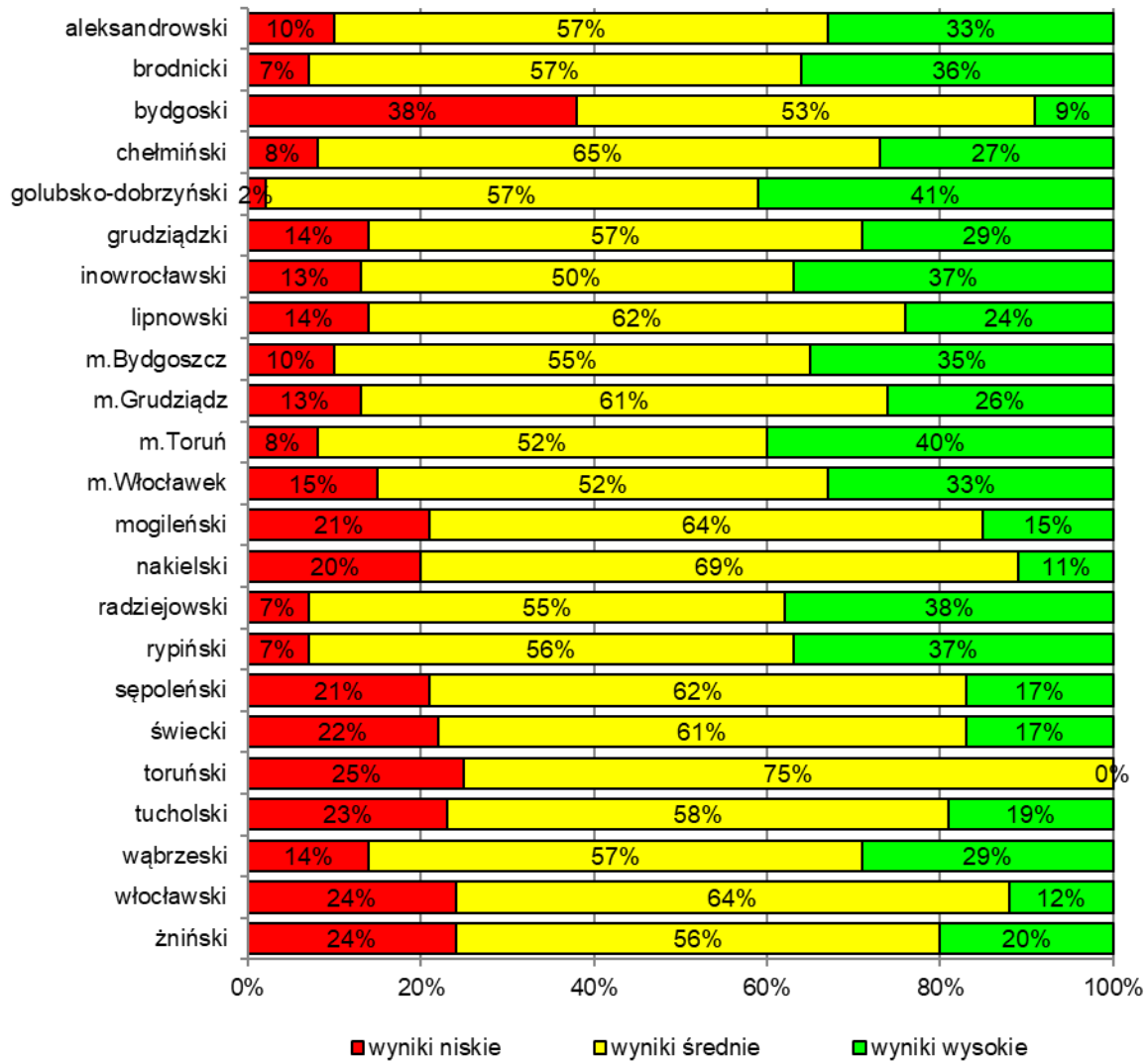
² źródło: Centralna Komisja Egzaminacyjna (www.cke.edu.pl)

Rozkłady liczebności wyników egzaminu maturalnego w 2023 roku w części pisemnej z przedmiotów obowiązkowych w powiatach województwa kujawsko-pomorskiego w strefach wyników niskich, średnich i wysokich

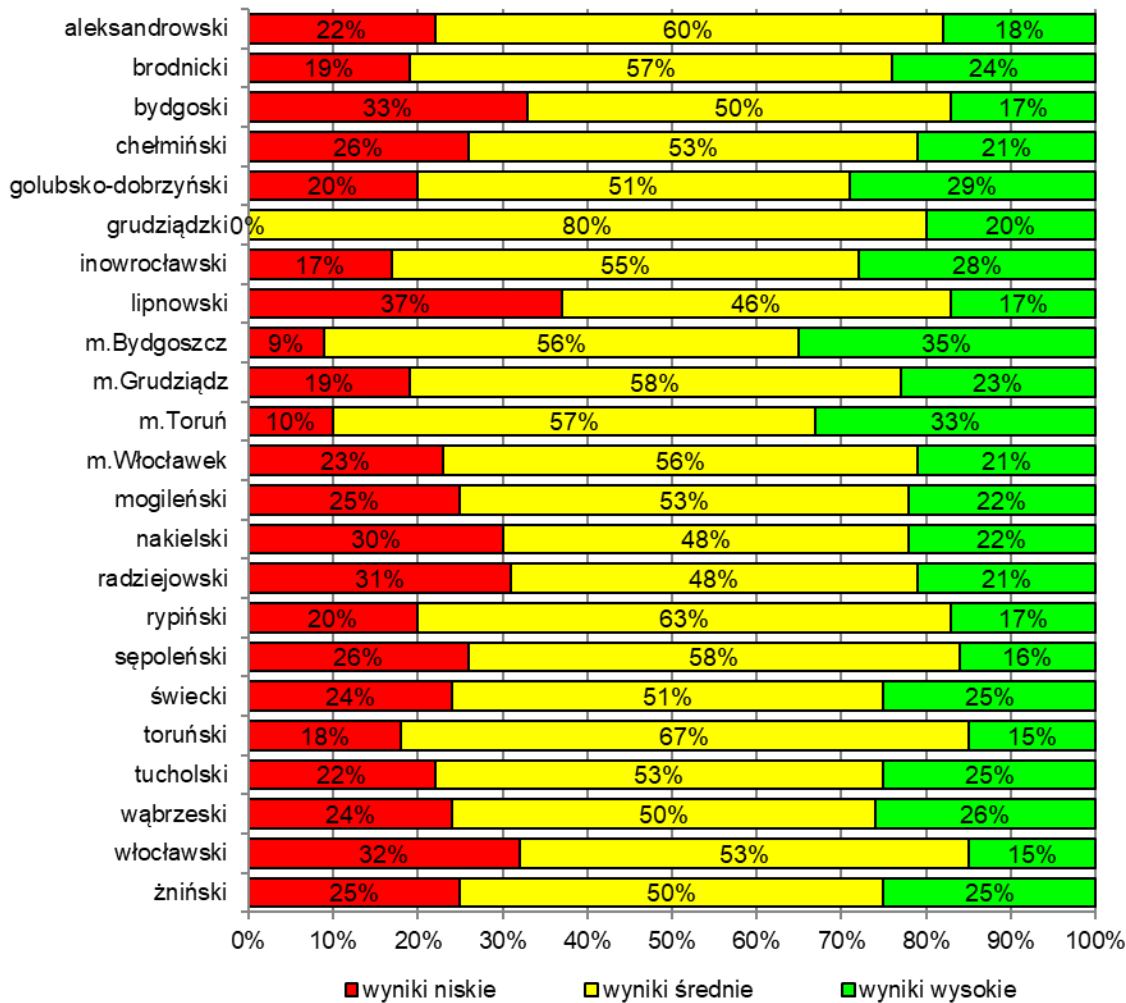
Formuła 2023
4-letnie liceum ogólnokształcące



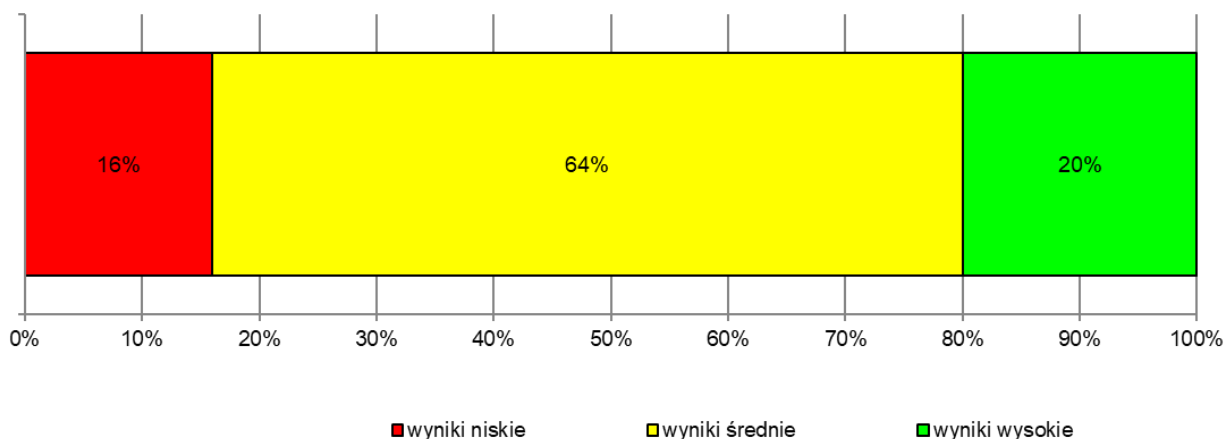
Wykres 1. Rozkład liczebności wyników egzaminu maturalnego z języka polskiego w strefach wyników niskich, średnich i wysokich.



Wykres 2. Rozkład liczebności wyników egzaminu maturalnego z matematyki w strefach wyników niskich, średnich i wysokich.



Wykres 3. Rozkład liczebności wyników egzaminu maturalnego z języka angielskiego w strefach wyników niskich, średnich i wysokich.



Wykres 4. Rozkład liczebności wyników egzaminu z języka niemieckiego w strefach wyników niskich, średnich i wysokich.

**Zdawalność egzaminu maturalnego
przeprowadzonego w maju, czerwcu i sierpniu 2023 roku
w powiatach województwa kujawsko-pomorskiego**

**Formuła 2023
4-letnie liceum ogólnokształcące**

Tabela 1. Liczba zdających i zdawalność egzaminu maturalnego przeprowadzonego w maju, czerwcu i sierpniu 2023 roku w powiatach województwa kujawsko-pomorskiego.

Powiat/miasto	Absolwenci z 2023 r.	
	Liczba zdających	Odsetek sukcesów (%)
aleksandrowski	162	95
brodnicki	240	98
bydgoski	73	82
Bydgoszcz	1571	96
chełmiński	130	95
golubsko-dobrzyński	55	100
Grudziądz	430	97
grudziądzki	7	100
inowrocławski	522	94
lipnowski	112	96
mogileński	119	92
nakielski	186	92
radziejowski	71	97
rypiński	122	98
sępoleński	70	94
świecki	200	88
Toruń	1539	97
toruński	27	89
tucholski	101	92
wąbrzeski	58	93
Włocławek	644	95
włocławski	99	87
żniński	154	92