

**OKRĘGOWA KOMISJA EGZAMINACYJNA
W GDAŃSKU**

Aneks
do *Sprawozdania ogólnego*
z egzaminu maturalnego w 2023 roku

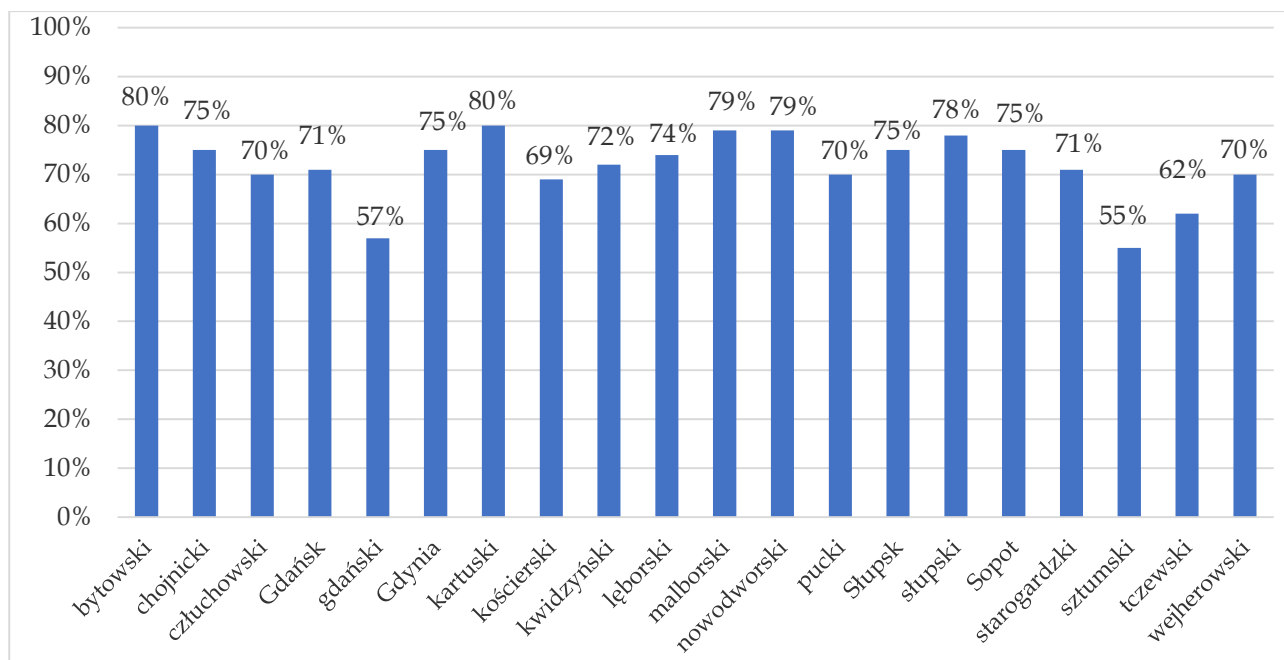
**Wyniki w powiatach
województwa pomorskiego**

Okręgowa Komisja Egzaminacyjna w Gdańsku

ul. Na Stoku 49, 00-874 Gdańsk
tel. 58 320 55 61, fax 58 520 55 90
e-mail: komisja@oke.gda.pl
www.oke.gda.pl

Wyniki egzaminu maturalnego w 2023 roku w powiatach województwa pomorskiego

Formuła 2015 4-letnie technikum, szkoła artystyczna, branżowa szkoła II stopnia



Wykres 1. Zdawalność egzaminu maturalnego w powiatach województwa pomorskiego (wylaczenie tegoroczni absolwenci, ktorzy przystapili do egzaminow ze wszystkich przedmiotow obowiazkowych) przeprowadzonego w maju 2023 roku.

Tabela 1. Liczba zdajacych, zdawalność przedmiotu i średnie wyniki zdajacych egzamin w części pisemnej z przedmiotow obowiazkowych zdawanych na poziomie podstawowym w terminie głównym w powiatach województwa pomorskiego, w tym najczęściej wybierane języki obce.

Powiat/miasto		Język polski	Matematyka	Język angielski	Język niemiecki	Język rosyjski
bytowski	przystąpiło	196	196	189	7	-
	zdawalność w %	98	82	95	71	-
	wynik średni w %	53	51	69	45	-
chojnicki	przystąpiło	385	384	377	9	-
	zdawalność w %	97	78	96	67	-
	wynik średni w %	54	46	69	47	-
człuchowski	przystąpiło	108	108	108	1	-
	zdawalność w %	98	73	94	100	-
	wynik średni w %	60	45	65	-	-
Gdańsk	przystąpiło	1428	1424	1400	13	14
	zdawalność w %	96	75	97	91	100
	wynik średni w %	56	49	78	57	97
gdański	przystąpiło	97	97	94	2	1
	zdawalność w %	95	67	95	50	100
	wynik średni w %	55	38	65	-	-

Powiat/miasto		Język polski	Matematyka	Język angielski	Język niemiecki	Język rosyjski
Gdynia	przystąpiło	794	792	784	4	5
	zdawalność w %	96	77	98	100	100
	wynik średni w %	56	50	81	-	97
kartuski	przystąpiło	394	394	389	5	-
	zdawalność w %	98	85	95	60	-
	wynik średni w %	60	54	70	53	-
kościerski	przystąpiło	291	290	288	3	-
	zdawalność w %	96	73	96	33	-
	wynik średni w %	56	46	68	-	-
kwidzyński	przystąpiło	224	223	221	2	1
	zdawalność w %	97	80	95	50	100
	wynik średni w %	56	49	73	-	-
łębski	przystąpiło	221	221	178	43	-
	zdawalność w %	97	77	100	81	-
	wynik średni w %	56	48	81	41	-
malborski	przystąpiło	149	151	150	1	-
	zdawalność w %	98	88	97	100	-
	wynik średni w %	58	52	76	-	-
nowodworski	przystąpiło	43	43	43	-	-
	zdawalność w %	98	84	95	-	-
	wynik średni w %	60	46	72	-	-
pucki	przystąpiło	158	158	157	1	-
	zdawalność w %	98	76	95	0	-
	wynik średni w %	57	45	67	-	-
Słupsk	przystąpiło	621	620	604	14	2
	zdawalność w %	95	80	96	79	100
	wynik średni w %	54	49	74	39	-
słupski	przystąpiło	40	40	39	1	-
	zdawalność w %	93	83	100	100	-
	wynik średni w %	66	48	77	-	-
Sopot	przystąpiło	75	75	75	-	-
	zdawalność w %	96	82	100	-	-
	wynik średni w %	54	45	79	-	-
starogardzki	przystąpiło	506	505	487	19	-
	zdawalność w %	96	75	95	68	-
	wynik średni w %	60	46	71	51	-
sztumski	przystąpiło	68	67	68	-	-
	zdawalność w %	95	61	81	-	-
	wynik średni w %	50	46	61	-	-
tczewski	przystąpiło	325	326	322	4	-
	zdawalność w %	93	68	91	100	-
	wynik średni w %	56	42	67	-	-
wejherowski	przystąpiło	662	660	656	3	2
	zdawalność w %	95	77	94	100	50
	wynik średni w %	56	49	71	-	-

Uwaga! Wynik średni podano, gdy do egzaminu przystąpiło co najmniej pięć osób.

Tabela 2. Liczba zdających i średnie wyniki zdających egzamin w części pisemnej z przedmiotów zdawanych na poziomie rozszerzonym w powiatach województwa pomorskiego (najczęściej wybierane przedmioty).

Powiat/miasto		Biologia	Chemia	Geografia	Historia	Język angielski	Język polski	Matematyka	WOS
bytowski	przystąpiło	17	5	63	4	112	38	50	22
	wynik średni w %	22	6	38	-	51	40	9	16
chojnicki	przystąpiło	23	5	138	10	182	35	56	13
	wynik średni w %	23	5	37	30	56	46	12	23
człuchowski	przystąpiło	4	2	7	1	65	12	18	3
	wynik średni w %	-	-	32	-	48	52	6	-
Gdańsk	przystąpiło	81	35	223	41	1040	154	424	41
	wynik średni w %	24	17	39	22	61	43	17	25
gdański	przystąpiło	7	1	6	-	59	3	9	2
	wynik średni w %	27	-	34	-	40	-	6	-
Gdynia	przystąpiło	66	6	159	41	616	129	178	24
	wynik średni w %	28	11	37	27	61	47	14	22
kartuski	przystąpiło	38	1	71	13	229	40	77	14
	wynik średni w %	24	-	42	29	55	48	24	27
kościerski	przystąpiło	26	2	97	14	161	67	51	16
	wynik średni w %	22	-	31	18	51	43	15	23
kwidzyński	przystąpiło	1	-	54	5	127	15	52	6
	wynik średni w %	-	-	32	26	61	34	12	16
łęborski	przystąpiło	23	6	47	5	133	12	20	9
	wynik średni w %	23	25	41	32	60	52	17	22
malborski	przystąpiło	-	3	38	7	100	8	15	6
	wynik średni w %	-	-	38	29	61	47	11	16
nowodworski	przystąpiło	-	-	4	1	23	-	3	1
	wynik średni w %	-	-	-	-	45	-	-	-
pucki	przystąpiło	3	1	28	3	86	8	12	-
	wynik średni w %	-	-	29	-	58	51	13	-
Słupsk	przystąpiło	54	19	103	13	407	91	133	33
	wynik średni w %	23	15	38	28	58	46	11	27
słupski	przystąpiło	35	-	-	-	19	1	3	-
	wynik średni w %	27	-	-	-	56	-	-	-
Sopot	przystąpiło	2	1	6	1	64	4	5	-
	wynik średni w %	-	-	29	-	56	-	8	-
starogardzki	przystąpiło	59	16	77	16	294	37	81	9
	wynik średni w %	25	24	38	20	55	39	8	18
sztumski	przystąpiło	6	-	5	4	31	2	6	1
	wynik średni w %	17	-	36	-	46	-	22	-
tczewski	przystąpiło	13	-	54	9	228	14	26	2
	wynik średni w %	21	-	39	18	50	57	8	-
wejherowski	przystąpiło	22	5	150	27	421	59	126	16
	wynik średni w %	17	6	37	23	55	50	18	16

Uwaga! Wynik średni podano, gdy do egzaminu przystąpiło co najmniej pięć osób.

Normalizacja wyników egzaminu maturalnego – 2023 rok

Do porównania wyników zdających w różnych latach wykorzystuje się dziewięciostopniową skalę staninową. Na kolejnych stopniach tej skali, zwanych staninami, znajdują się coraz wyższe wyniki. Staninom od 1. do 9. odpowiadają przedziały wyników surowych wyrażonych w procentach, zawierające około 4%, 7%, 12%, 17%, 20%, 17%, 12%, 7%, 4% wyników. Dziewięciostopniową skalę staninową można pogrupować w trzy strefy wyników: wyniki niskie, wyniki średnie i wyniki wysokie (Tabela 1).

Tabela 1. Nazwy i procent wyników odpowiadające kolejnym stopniom skali staninowej.

		Numer stanina								
		1	2	3	4	5	6	7	8	9
Nazwa stanina	Wyniki niskie			Wyniki średnie			Wyniki wysokie			
	najniższy	bardzo niski	niski	niżej średni	średni	wyżej średni	wysoki	bardzo wysoki	najwyższy	
Procent wyników	4	7	12	17	20	17	12	7	4	

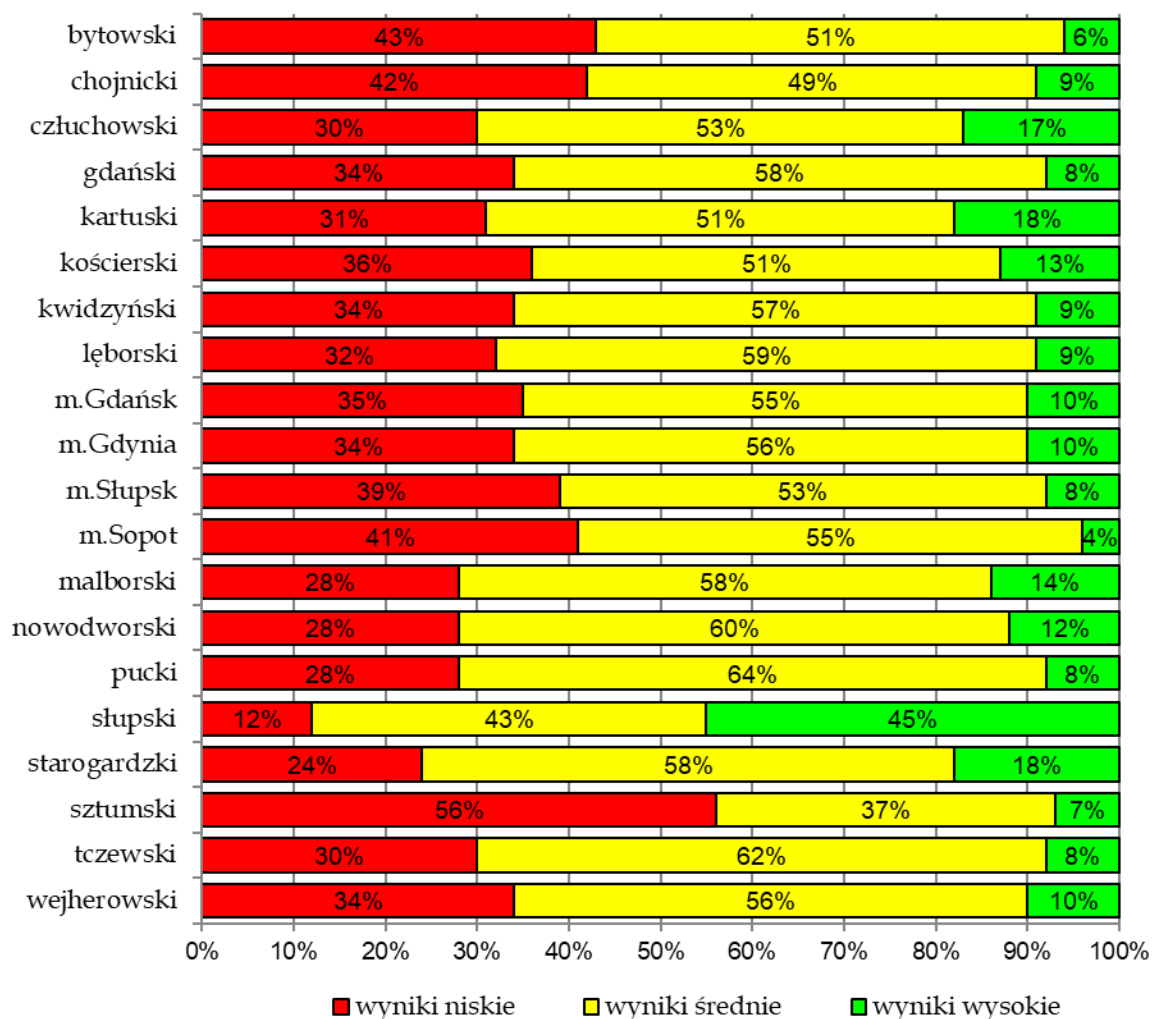
Każdy maturzysta może poznać pozycję swojego wyniku na tle wyników innych zdających. Uzyskuje również informację, jaki procent populacji zdających uzyskał wyniki znajdujące się na wyższych bądź niższych stopniach skali staninowej.

Przedziały wyników w skali staninowej dla wszystkich przedmiotów egzaminu maturalnego są zamieszczone na stronie internetowej Centralnej Komisji Egzaminacyjnej¹.

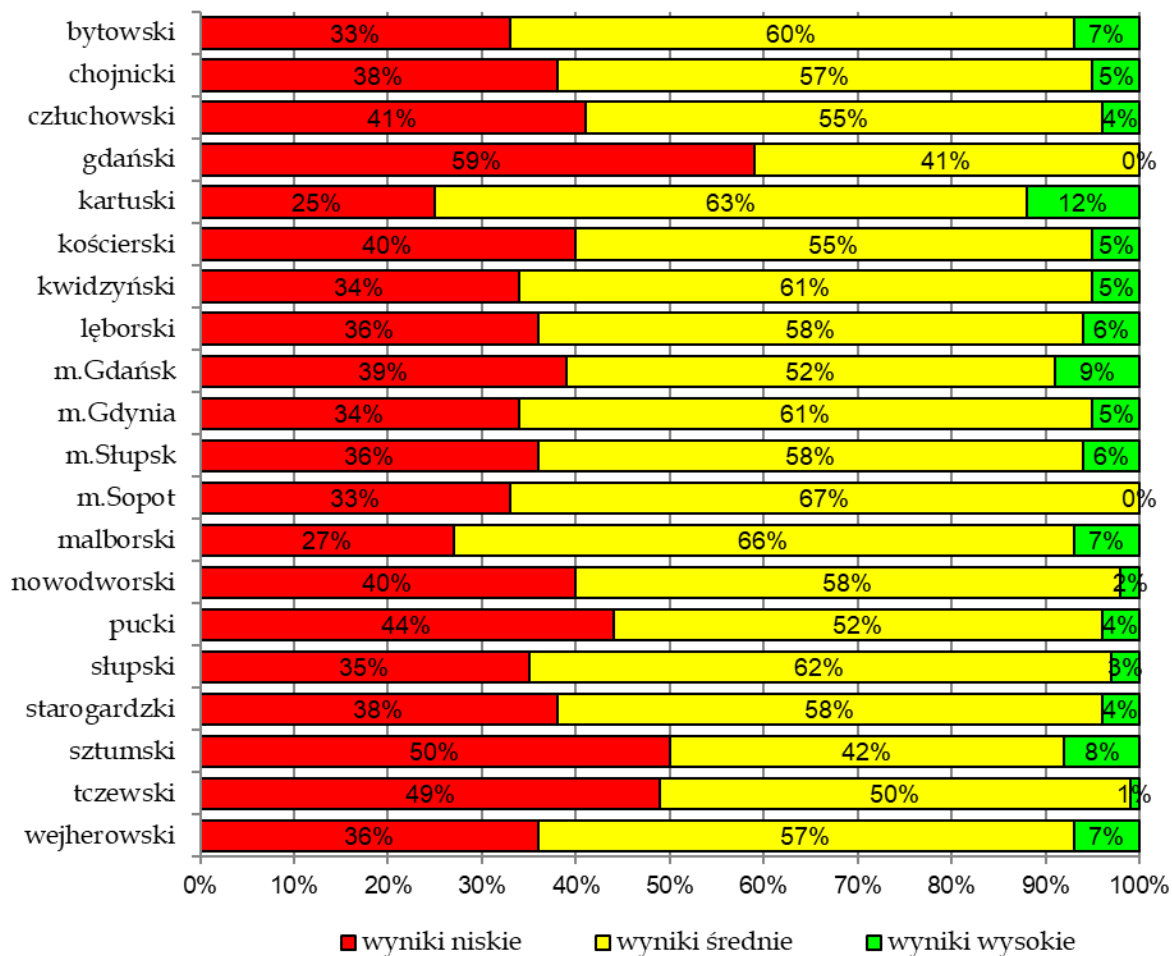
¹ źródło: Centralna Komisja Egzaminacyjna (www.cke.edu.pl)

Rozkłady liczebności wyników egzaminu maturalnego w 2023 roku w części pisemnej z przedmiotów obowiązkowych w powiatach województwa pomorskiego w strefach wyników niskich, średnich i wysokich

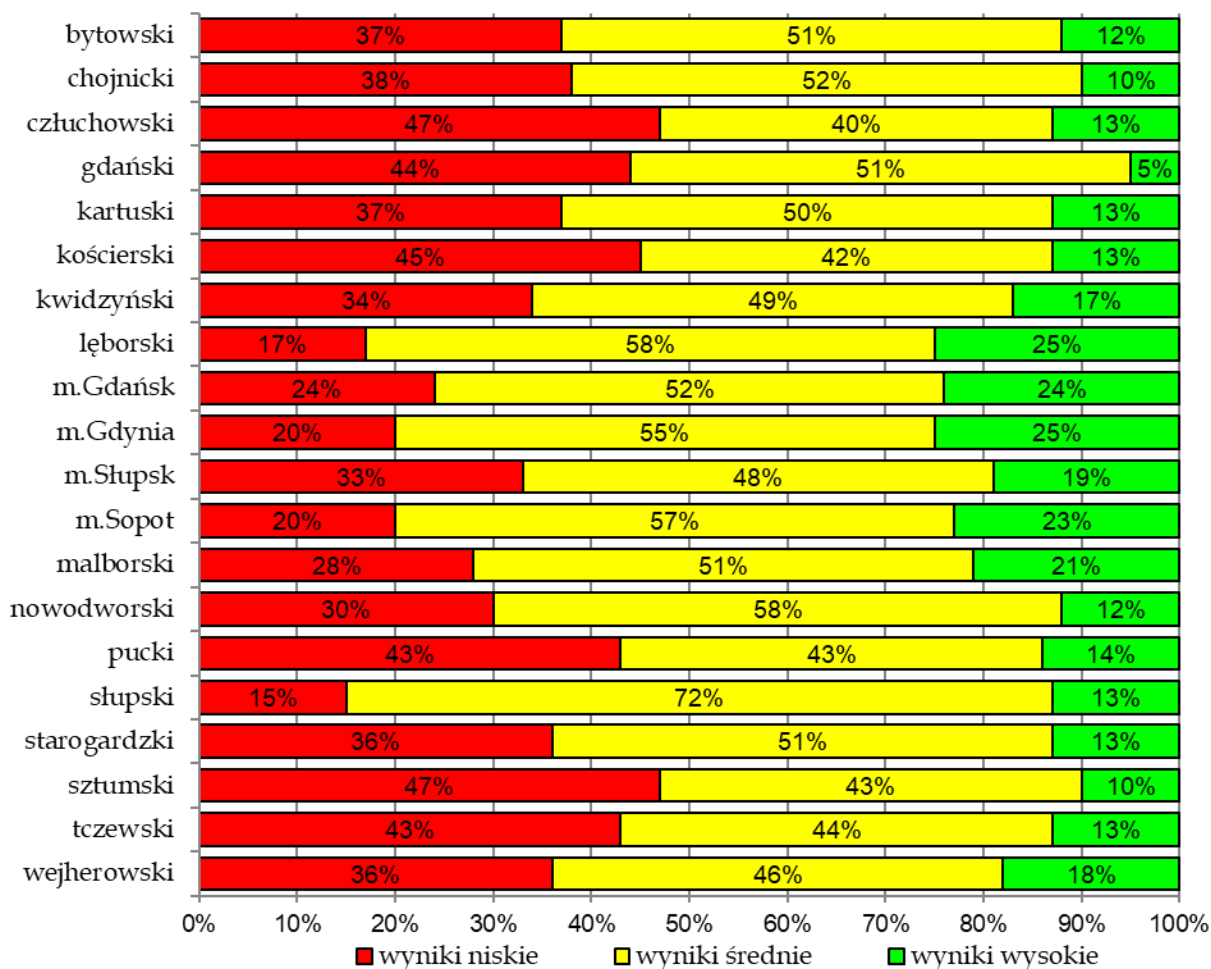
Formuła 2015
4-letnie technikum, szkoła artystyczna, branżowa szkoła II stopnia



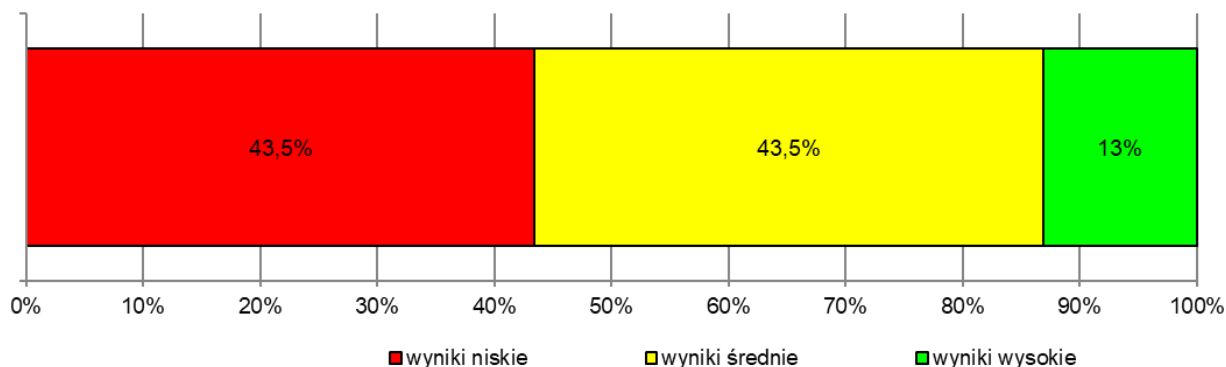
Wykres 1. Rozkład liczebności wyników egzaminu maturalnego z języka polskiego w strefach wyników niskich, średnich i wysokich.



Wykres 2. Rozkład liczebności wyników egzaminu maturalnego z matematyki w strefach wyników niskich, średnich i wysokich.



Wykres 3. Rozkład liczebności wyników egzaminu maturalnego z języka angielskiego w strefach wyników niskich, średnich i wysokich.



Wykres 4. Rozkład liczebności wyników egzaminu z języka niemieckiego w strefach wyników niskich, średnich i wysokich.

**Zdawalność egzaminu maturalnego
przeprowadzonego w maju, czerwcu i sierpniu 2023 roku
w powiatach województwa pomorskiego**

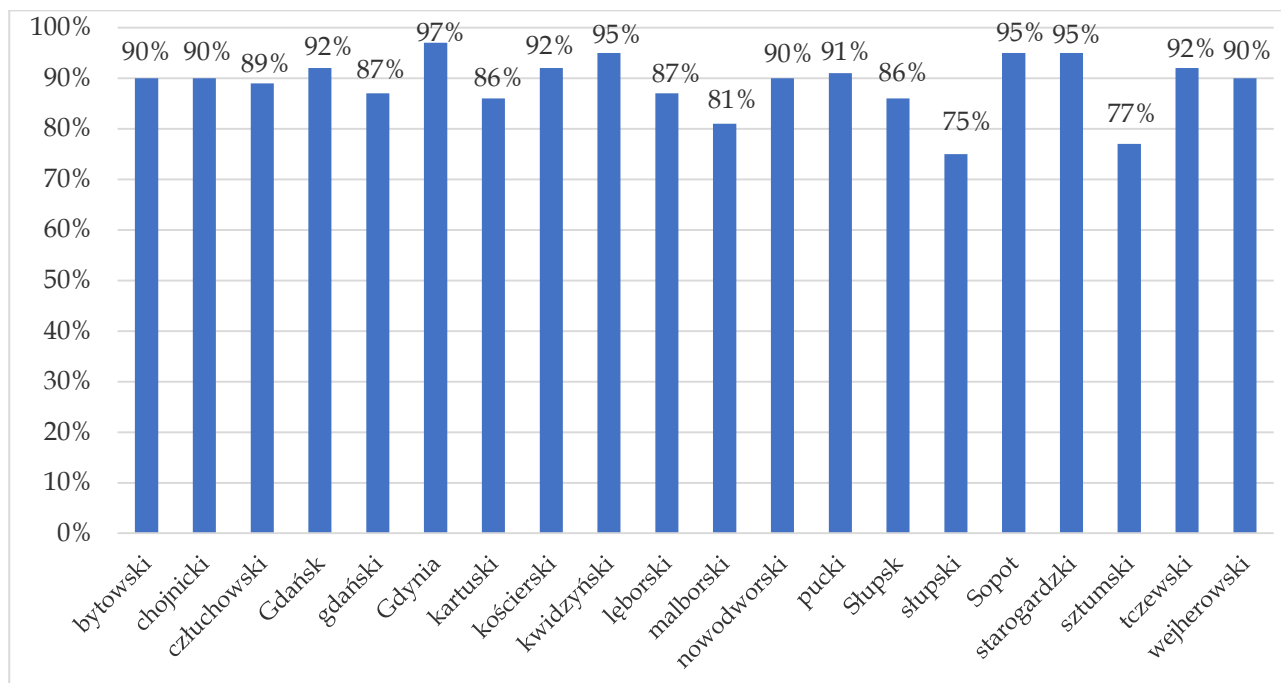
Formuła 2015
4-letnie technikum, szkoła artystyczna, branżowa szkoła II stopnia

Tabela 1. Liczba zdających i zdawalność egzaminu maturalnego przeprowadzonego w maju, czerwcu i sierpniu 2023 roku w powiatach województwa pomorskiego.

Powiat/miasto	Absolwenci z 2023 r.	
	Liczba zdających	Odsetek sukcesów (%)
bytowski	193	84
chojnicki	378	82
człuchowski	108	73
Gdańsk	1386	78
gdański	97	66
Gdynia	782	83
kartuski	392	88
kościerski	288	77
kwidzyński	221	84
łęborski	221	80
malborski	147	87
nowodworski	43	84
pucki	152	75
Słupsk	618	84
słupski	40	88
Sopot	71	87
starogardzki	502	78
sztumski	64	61
tczewski	314	70
wejherowski	647	78

**Wyniki egzaminu maturalnego w 2023 roku
w powiatach województwa pomorskiego**

**Formuła 2023
4-letnie liceum ogólnokształcące**



Wykres 1. Zdawalność egzaminu maturalnego w powiatach województwa pomorskiego (wyłącznie tegoroczni absolwenci, którzy przystąpili do egzaminów ze wszystkich przedmiotów obowiązkowych) przeprowadzonego w maju 2023 roku.

Tabela 1. Liczba zdających, zdawalność przedmiotu i średnie wyniki zdających egzamin w części pisemnej z przedmiotów obowiązkowych zdawanych na poziomie podstawowym w terminie głównym w powiatach województwa pomorskiego, w tym najczęściej wybierane języki obce.

Powiat/miasto		Język polski	Matematyka	Język angielski	Język niemiecki	Język rosyjski
bytowski	przystąpiło	196	196	192	4	-
	zdawalność w %	99	92	97	100	-
	wynik średni w %	60	67	83	-	-
chojnicki	przystąpiło	461	460	456	4	-
	zdawalność w %	98	93	96	100	-
	wynik średni w %	62	68	80	-	-
człuchowski	przystąpiło	163	163	158	3	2
	zdawalność w %	97	90	98	100	100
	wynik średni w %	55	62	81	-	-
Gdańsk	przystąpiło	2691	2690	2649	24	5
	zdawalność w %	98	94	99	96	100
	wynik średni w %	65	74	90	77	96
gdański	przystąpiło	229	229	226	1	1
	zdawalność w %	94	91	98	100	100
	wynik średni w %	56	62	85	-	-

Powiat/miasto		Język polski	Matematyka	Język angielski	Język niemiecki	Język rosyjski
Gdynia	przystąpiło	1561	1561	1535	13	2
	zdawalność w %	99	98	100	100	100
	wynik średni w %	66	79	93	75	-
kartuski	przystąpiło	439	439	437	1	1
	zdawalność w %	95	91	96	0	100
	wynik średni w %	59	64	76	-	-
kościerski	przystąpiło	206	206	204	2	-
	zdawalność w %	100	93	98	100	-
	wynik średni w %	67	70	80	-	-
kwidzyński	przystąpiło	294	294	294	-	-
	zdawalność w %	98	97	99	-	-
	wynik średni w %	69	71	86	-	-
łęborski	przystąpiło	216	216	213	2	1
	zdawalność w %	94	90	97	100	100
	wynik średni w %	62	62	80	-	-
malborski	przystąpiło	295	295	292	2	1
	zdawalność w %	98	86	94	50	100
	wynik średni w %	67	60	78	-	-
nowodworski	przystąpiło	42	42	42	-	-
	zdawalność w %	100	90	95	-	-
	wynik średni w %	67	60	76	-	-
pucki	przystąpiło	213	213	212	1	-
	zdawalność w %	99	92	100	100	-
	wynik średni w %	68	68	84	-	-
Słupsk	przystąpiło	588	586	582	3	-
	zdawalność w %	96	88	95	100	-
	wynik średni w %	61	65	82	-	-
słupski	przystąpiło	20	20	19	1	-
	zdawalność w %	100	80	100	100	-
	wynik średni w %	60	49	69	-	-
Sopot	przystąpiło	315	315	313	-	2
	zdawalność w %	99	96	99	-	100
	wynik średni w %	66	75	92	-	-
starogardzki	przystąpiło	332	332	323	7	2
	zdawalność w %	99	97	99	100	100
	wynik średni w %	73	76	85	72	-
sztumski	przystąpiło	47	47	47	-	-
	zdawalność w %	94	79	94	-	-
	wynik średni w %	56	53	72	-	-
tczewski	przystąpiło	369	368	364	4	-
	zdawalność w %	98	95	97	75	-
	wynik średni w %	69	70	84	-	-
wejherowski	przystąpiło	628	627	618	9	1
	zdawalność w %	98	93	96	100	100
	wynik średni w %	66	67	83	89	-

Uwaga! Wynik średni podano, gdy do egzaminu przystąpiło co najmniej pięć osób.

Tabela 2. Liczba zdających i średnie wyniki zdających egzamin w części pisemnej z przedmiotów zdawanych na poziomie rozszerzonym w powiatach województwa pomorskiego (najczęściej wybierane przedmioty).

Powiat/miasto		Biologia	Chemia	Geografia	Historia	Język angielski	Język polski	Matematyka	WOS
bytowski	przystąpiło	42	23	75	13	165	58	79	6
	wynik średni w %	34	34	45	38	66	33	34	30
chojnicki	przystąpiło	114	49	116	37	361	169	120	38
	wynik średni w %	46	51	49	35	66	44	54	32
człuchowski	przystąpiło	39	17	38	12	104	54	50	7
	wynik średni w %	39	34	58	42	69	49	31	48
Gdańsk	przystąpiło	598	330	591	229	2095	719	1024	159
	wynik średni w %	51	50	61	43	74	55	53	46
gdański	przystąpiło	30	21	47	14	195	37	63	15
	wynik średni w %	41	43	52	41	65	36	33	30
Gdynia	przystąpiło	328	201	282	158	1284	409	659	79
	wynik średni w %	51	49	62	42	78	49	59	50
kartuski	przystąpiło	55	25	60	65	270	108	107	31
	wynik średni w %	38	43	55	37	58	43	34	24
kościerski	przystąpiło	47	23	68	10	164	62	32	14
	wynik średni w %	44	48	45	37	68	50	57	38
kwidzyński	przystąpiło	57	22	89	27	250	62	81	10
	wynik średni w %	44	47	55	48	70	55	56	46
łęborski	przystąpiło	45	24	34	33	176	94	60	14
	wynik średni w %	37	30	42	34	61	33	37	34
malborski	przystąpiło	79	37	88	14	224	67	64	22
	wynik średni w %	37	39	38	40	63	50	34	26
nowodworski	przystąpiło	7	2	-	-	31	11	5	-
	wynik średni w %	30	-	-	-	51	44	14	-
pucki	przystąpiło	25	10	69	11	175	38	19	6
	wynik średni w %	43	48	54	35	65	59	54	47
Słupsk	przystąpiło	120	68	140	65	462	154	154	48
	wynik średni w %	48	46	46	36	68	49	45	40
słupski	przystąpiło	-	-	4	2	15	1	6	1
	wynik średni w %	-	-	-	-	42	-	7	-
Sopot	przystąpiło	70	32	46	30	280	79	79	11
	wynik średni w %	50	44	58	42	77	47	44	41
starogardzki	przystąpiło	73	47	69	21	282	102	127	14
	wynik średni w %	47	37	48	49	68	48	51	43
sztumski	przystąpiło	8	5	3	5	32	7	7	6
	wynik średni w %	45	49	-	38	51	33	30	36
tczewski	przystąpiło	89	39	64	36	311	94	99	15
	wynik średni w %	44	51	52	39	68	54	59	35
wejherowski	przystąpiło	101	62	151	51	493	164	163	22
	wynik średni w %	38	32	49	37	66	47	39	31

Uwaga! Wynik średni podano, gdy do egzaminu przystąpiło co najmniej pięć osób.

Normalizacja wyników egzaminu maturalnego – 2023 rok

Do porównania wyników zdających w różnych latach wykorzystuje się dziewięciostopniową skalę staninową. Na kolejnych stopniach tej skali, zwanych staninami, znajdują się coraz wyższe wyniki. Staninom od 1. do 9. odpowiadają przedziały wyników surowych wyrażonych w procentach, zawierające około 4%, 7%, 12%, 17%, 20%, 17%, 12%, 7%, 4% wyników. Dziewięciostopniową skalę staninową można pogrupować w trzy strefy wyników: wyniki niskie, wyniki średnie i wyniki wysokie (Tabela 1).

Tabela 1. Nazwy i procent wyników odpowiadające kolejnym stopniom skali staninowej.

	Numer stanina								
	1	2	3	4	5	6	7	8	9
Nazwa stanina	Wyniki niskie			Wyniki średnie			Wyniki wysokie		
	najniższy	bardzo niski	niski	niżej średni	średni	wyżej średni	wysoki	bardzo wysoki	najwyższy
Procent wyników	4	7	12	17	20	17	12	7	4

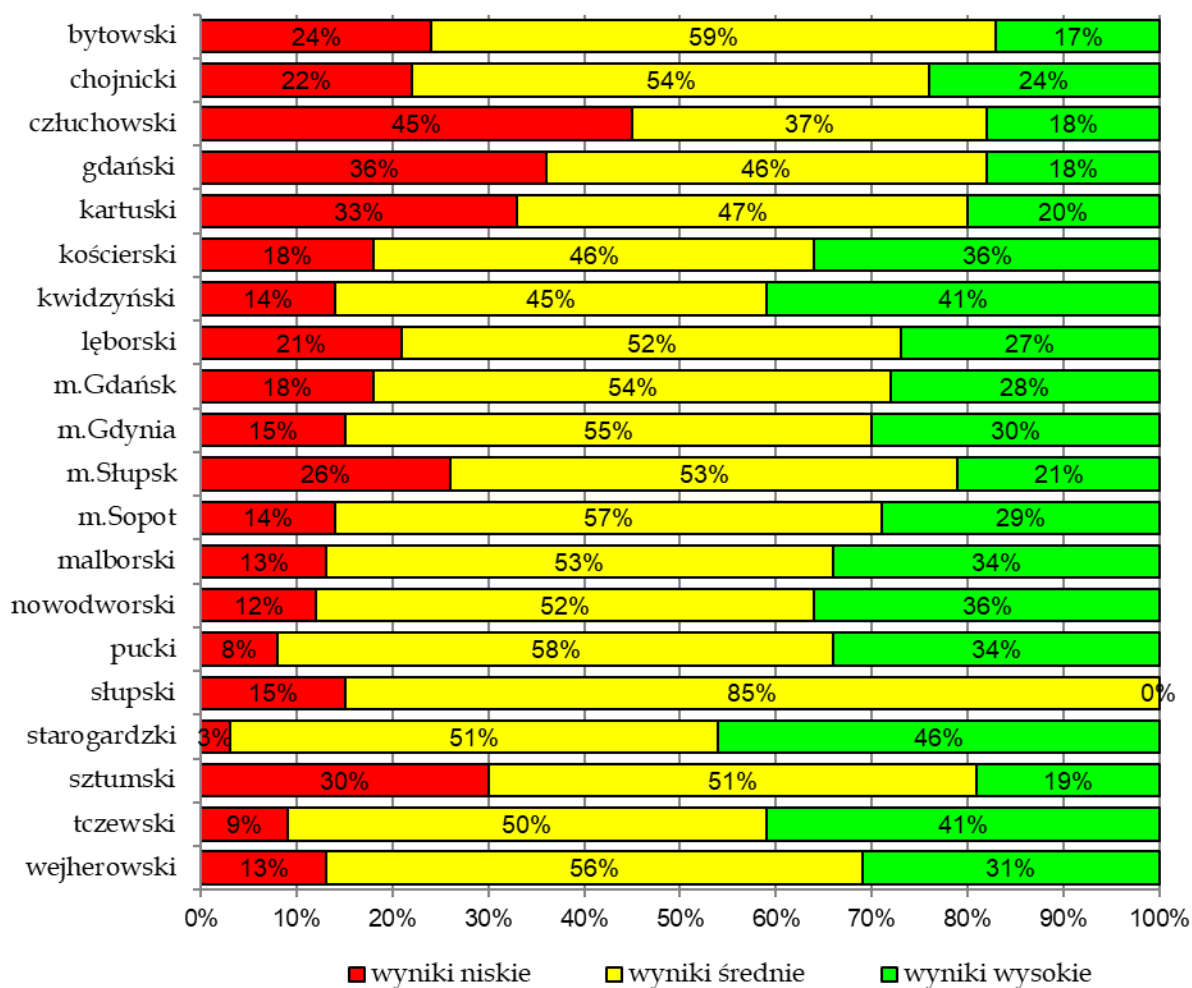
Każdy maturzysta może poznać pozycję swojego wyniku na tle wyników innych zdających. Uzyskuje również informację, jaki procent populacji zdających uzyskał wyniki znajdujące się na wyższych bądź niższych stopniach skali staninowej.

Przedziały wyników w skali staninowej dla wszystkich przedmiotów egzaminu maturalnego są zamieszczone na stronie internetowej Centralnej Komisji Egzaminacyjnej².

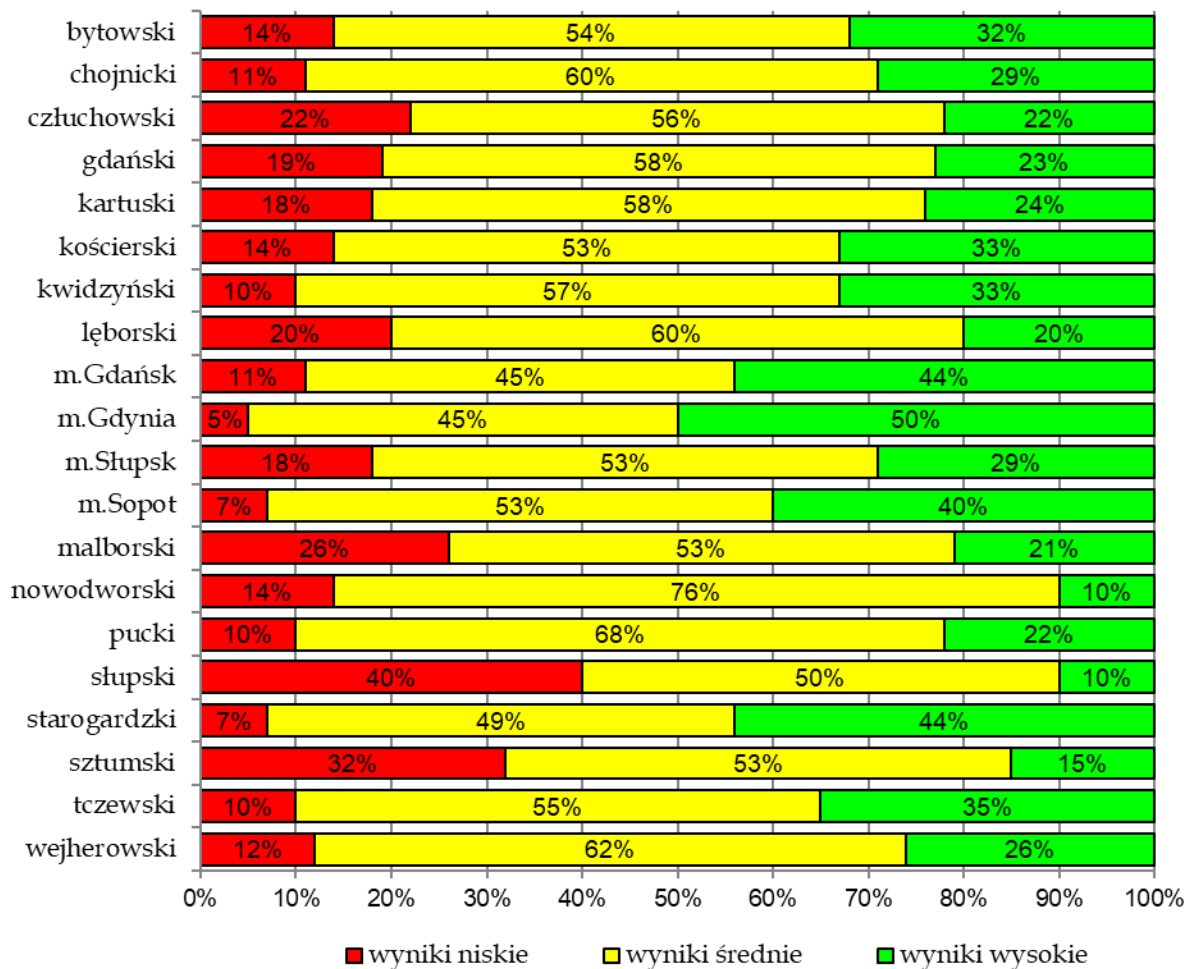
² źródło: Centralna Komisja Egzaminacyjna (www.cke.edu.pl)

Rozkłady liczebności wyników egzaminu maturalnego w 2023 roku w części pisemnej z przedmiotów obowiązkowych w powiatach województwa pomorskiego w strefach wyników niskich, średnich i wysokich

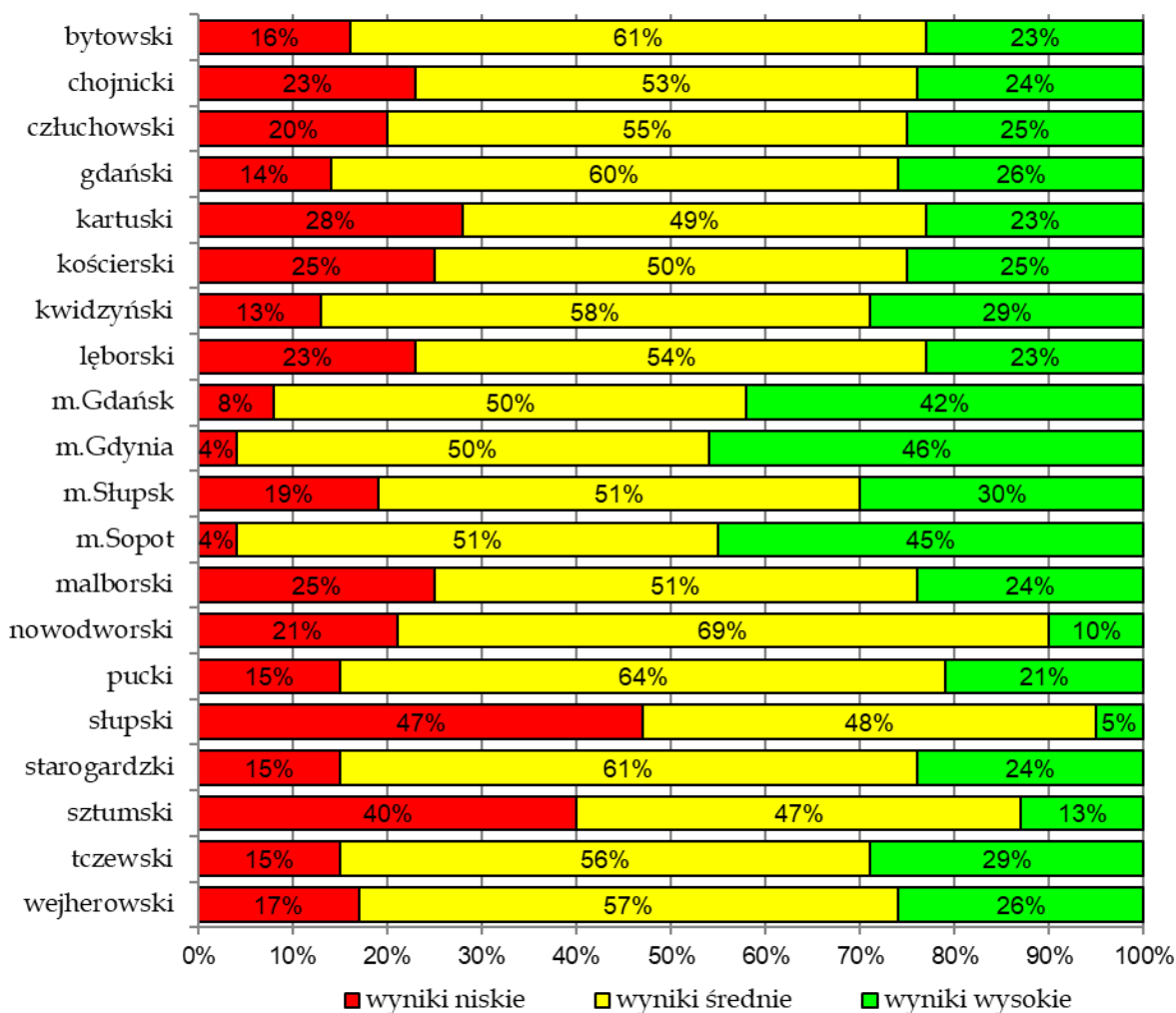
Formuła 2023
4-letnie liceum ogólnokształcące



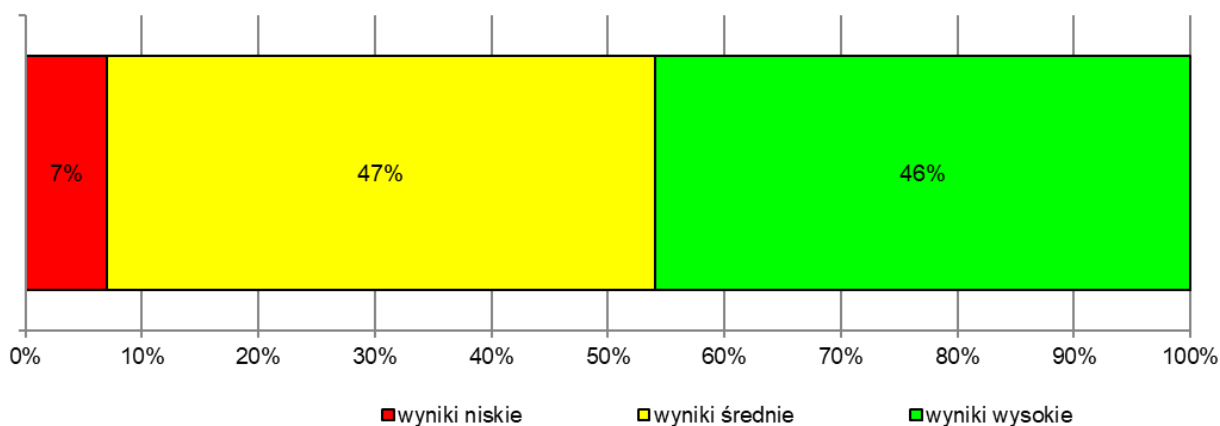
Wykres 1. Rozkład liczebności wyników egzaminu maturalnego z języka polskiego w strefach wyników niskich, średnich i wysokich.



Wykres 2. Rozkład liczebności wyników egzaminu maturalnego z matematyki w strefach wyników niskich, średnich i wysokich.



Wykres 3. Rozkład liczebności wyników egzaminu maturalnego z języka angielskiego w strefach wyników niskich, średnich i wysokich.



Wykres 4. Rozkład liczebności wyników egzaminu z języka niemieckiego w strefach wyników niskich, średnich i wysokich.

**Zdawalność egzaminu maturalnego
przeprowadzonego w maju, czerwcu i sierpniu 2023 roku
w powiatach województwa pomorskiego**

**Formuła 2023
4-letnie liceum ogólnokształcące**

Tabela 1. Liczba zdających i zdawalność egzaminu maturalnego przeprowadzonego w maju, czerwcu i sierpniu 2023 roku w powiatach województwa pomorskiego.

Powiat/miasto	Absolwenci z 2023 r.	
	Liczba zdających	Odsetek sukcesów (%)
bytowski	196	93
chojnicki	458	94
człuchowski	163	92
Gdańsk	2685	95
gdański	226	90
Gdynia	1560	98
kartuski	437	91
kościerski	205	95
kwidzyński	294	97
łęborski	214	93
malborski	290	87
nowodworski	42	90
pucki	213	96
Słupsk	582	90
słupski	20	100
Sopot	315	98
starogardzki	331	98
sztumski	47	83
tczewski	362	95
wejherowski	626	94